

大分県豊後水道漁海況速報（短期）

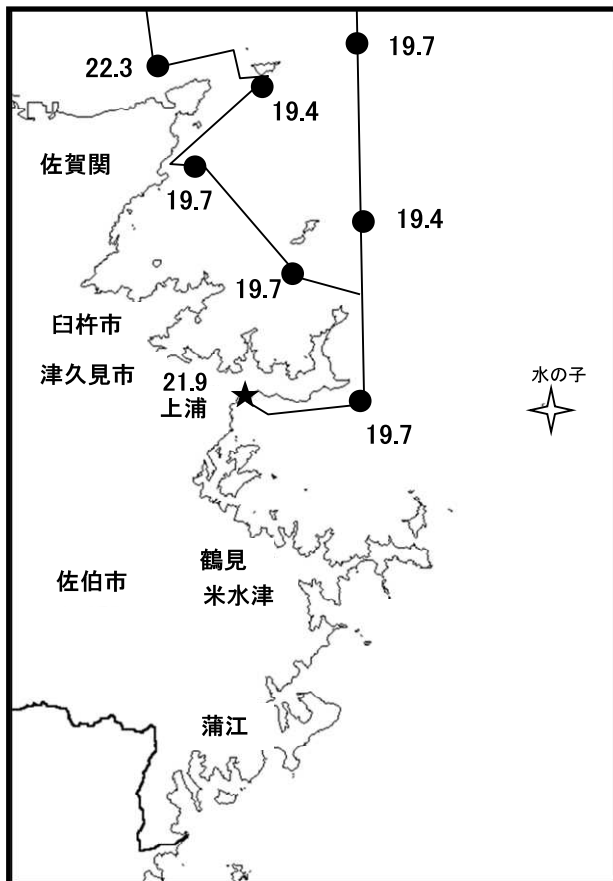
2-7号

第2-7号 令和2年7月2日(木)発行

大分県農林水産研究指導センター水産研究部 佐伯市上浦大字津井浦

●海況

調査船航行時水温
6月26日

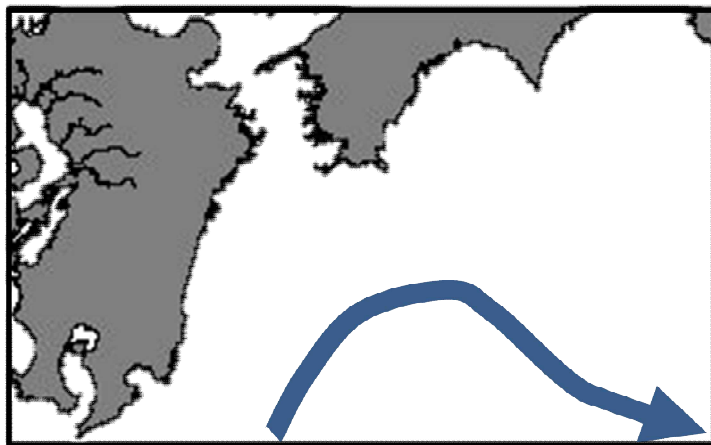


★:7月2日の定地水温

※次回の発行予定について

次回速報は令和2年7月17日頃に発行する予定です。

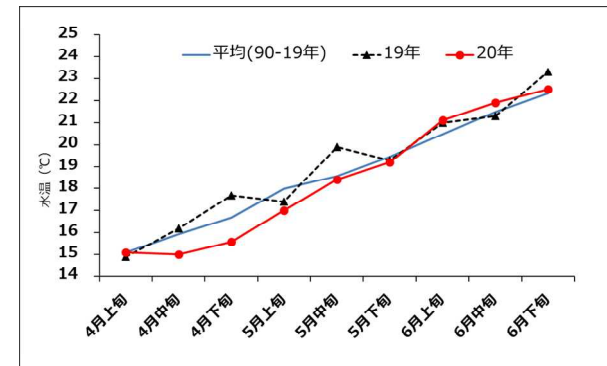
●黒潮情報(海上保安庁海洋速報第120号:6/23-6/30観測)



黒潮流軸までの方向と距離(マイル)	
都井岬ESE	足摺岬S
60	65

黒潮は都井岬でかなり離岸、足摺岬でかなり離岸、九州南東沖の黒潮内表面水温は26°Cとなっています。

●定地水温(表面:°C) [佐伯湾奥]



「海況概要」(7月2日)

6月下旬の水試地先(上浦)の定地水温(表面)は22.5°C。

前年より0.8°C低め、平年並(+0.2°C)でした。7月2日の表面水温は21.9°Cとなっています。

「漁況概要」(6月15日~6月28日)

県南まき網はマイワシ(ヒラゴ)主体に460トンの水揚げ。小型底びき網は鶴見・蒲江でエソ類主体の漁。一本釣りは佐賀関でマアジ、蒲江でカサゴ類、保戸島・鶴見でイサキ主体の漁。タチウオこぎ釣り(白杵)は1隻・1日あたりの水揚量が33.2キロと前期間(33.3キロ)並であった。刺網は鶴見でヒラメ、蒲江でカワハギ類主体の漁。定置網は鶴見でマアジ、米水津・蒲江でウルメ主体の漁。

他県情報

宮崎県(6/18~6/24)当該期間における、日向灘の小・中型まき網の水揚量は57 統 1, 357トン(マイワシ 541トン、ウルメイワシ 524トン、カタクチ 157トン他の水揚げ)。また、船曳パッチ網による水揚げはありませんでした。

高知県(6/23~6/29):対象期間における宿毛湾周辺海域の中型まき網の水揚量は、34 統 412トン。(ウルメイワシ 141トン、マイワシ 140トン、カタチイワシ 98トン、サバ類 18トン他の水揚げ)。

● 漁況

2-7号

漁協TACシステム集計速報値・30魚種(佐賀関・鶴見・米水津・蒲江 期間6/15~6/28)

単位:キロ

漁業種類	所属漁協名	隻・日あたり漁獲量	まいわし	うるめ	かたくち	まあじ	まるあじ	さば類	ぶり	ひらめ	めいたがれい	えそ類	たちうお	まだい	いさき	かます	とらふぐ	あんこう	かさご類	かわはぎ類	きびなご	まとうだい	めじな	いせえび	くるまえび	こういか類	あおりいか	けんさき	またこ	なまこ類	あわび類	さざえ	総計(他魚種も含む)	
小型底曳網漁業	鶴見									32	47	217		170	3		2	33	5	17			5				8	20					573	
	蒲江											33						9					3										45	
船びき網漁業	鶴見(一部底曳網を含む)				8,190		2		24	3		54		762						2													9,035	
	米水津(一部底曳網を含む)					41,265																											41,265	
大中型まき網漁業	鶴見	290				176						69		567			5			16							35						870	
中型まき網漁業	鶴見	11,783	368,527	12,768	76,770	1,472		11																									459,548	
	米水津																																	0
	蒲江																																	0
刺網漁業	佐賀関																																	0
	鶴見									42	1									16	19													115
	蒲江									1									8	157				3										186
定置網漁業	鶴見	25	60	75	728			57	464	32			16	269	66					84	395			25										2,319
	米水津	363	2,422	2,251	868	56		288	104			8	164	208	1,492					220			40	108			40	152					8,784	
	蒲江		2,581	1,003	407			558	109	3			62	44	238					59	124			30			12	15					5,245	
一本釣り	佐賀関				774			18	82				260	58	761				6					6										1,967
	鶴見				271			1,113	1,548	9		24	347	3,979					143	10			1	29					9				7,483	
	蒲江				84			8	39			3	59	337					447					10									986	
その他の漁業	佐賀関									2																								2
	鶴見					3,012				1										4	3													302
	米水津																																	37
総計	鶴見																																	830
	蒲江									22		1,638		26						10	4		3	25			5	109			1	7	443	
総計			368,915	17,831	129,554	7,792	58	2,053	2,391	124	48	2,045	260	2,254	5,601	1,798	8	42	638	589	519	55	238	0	15	0	74	218	466	0	45	1,281	544,911	

他漁協情報(期間:6/15~6/28)

単位:キロ

漁業種類	所属漁協名	期間	延べ出漁隻数	隻・日あたり水揚量()は先号水揚量	まあじ	まるあじ	さば類	かたくち	うるめ	まいわし	ぶり	たちうお	まだい	いさき	とらふぐ	こういか類	その他	計
中型まき網	臼杵・津久見	6/15~6/28	※	1,195(-)	810		1,579											2,389
一本釣り	臼杵(タチ釣りのみ)	6/15~6/28	83隻	33.2(33.3)								2,758						2,758
	保戸島	6/15~6/28	*	*(*)	39		19				229			24	300		147	758

TACシステム集計値及び中部振興局農山漁村振興課水産班とりまとめ(一部は聞き取りによる概算データ)

「魚価」 円/kg

漁業種類	魚種名	地区名	平均	備考
釣り	タチウオ	臼杵	1,455	-
	ブリ	保戸島	300	-
	マダイ	保戸島	600	-
	マダイ	鶴見	600	-
	マアジ	鶴見	1,206	-
	ブリ・ハマチ	鶴見	545	-
	イサキ	鶴見	1,103	-
	マアジ	佐賀関	300	300g級(1尾あたり)
	マサバ	佐賀関	700	700g級(1尾あたり)
	ブリ	佐賀関	300	1kg級(1尾あたり)
	マダイ	佐賀関	500	1kg級(1尾あたり)

漁業種類	魚種名	地区名	平均	備考
定置網	マシ(コアジ)	鶴見	632	-
	マアジ(マアジ)	鶴見	234	-
	カワハギ	鶴見	333	-
潜水・採貝	アオリイカ	鶴見	1,479	-
	アワビ	鶴見	5,331	-
	サザエ	鶴見	679	-
	クルマエビ	鶴見	6,934	-
底曳き(活)	ヒラメ	鶴見	887	-

漁協支店からのTACシステムデータ。一部聞き取り