

大分県豊後水道漁海況速報（短期）

2-8号

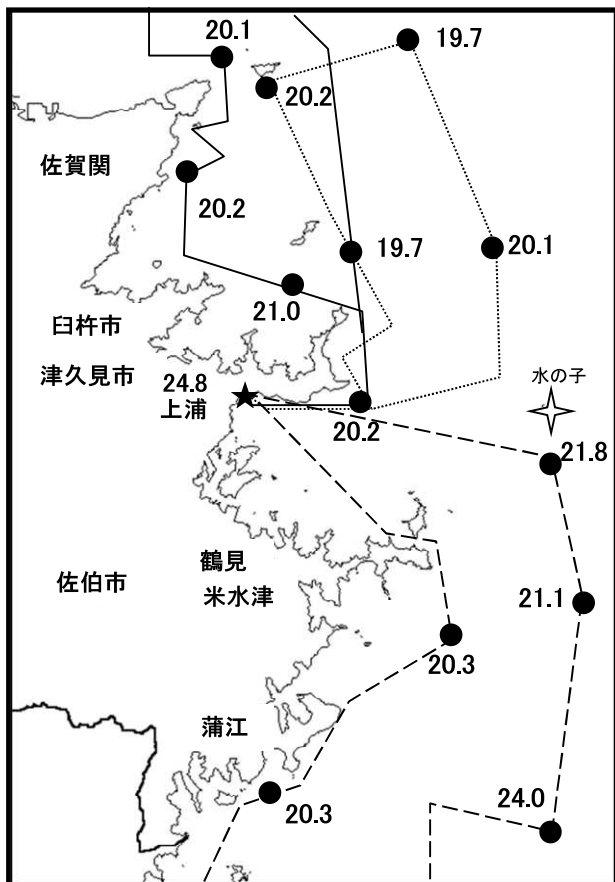
第2-8号 令和2年7月20日(月)発行

大分県農林水産研究指導センター水産研究部 佐伯市上浦大字津井浦

●海況

調査船航行時水温

実線：7月13日、点線：7月14日、破線：7月15日

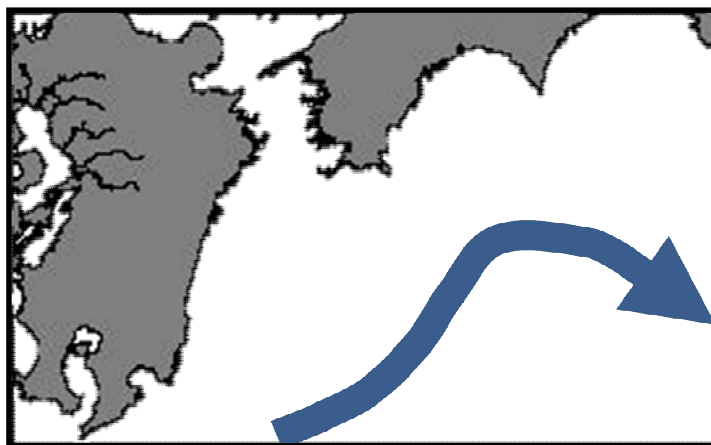


★:7月20日の定地水温

※次回の発行予定について

次回速報は令和2年7月31日頃に発行する予定です。

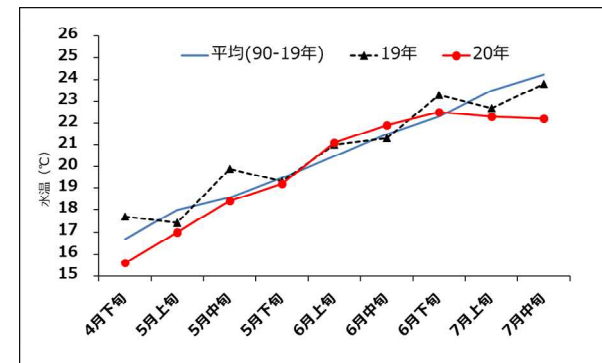
●黒潮情報(海上保安庁海洋速報第132号:7/9-7/16 観測)



黒潮流軸までの方向と距離(マイル)	
都井岬SE	足摺岬SE
55	65

黒潮は都井岬でかなり離岸、足摺岬でかなり離岸、九州南東沖の黒潮内表面水温は28°Cとなっています。

●定地水温(表面:°C) [佐伯湾奥]



「海況概要」(7月20日)

7月中旬の水試地先(上浦)の定地水温(表面)は22.2°C。

前年より1.6°C低め、平年より2.0°C低めでした。7月20日の表面水温は24.8°Cとなっています。

「漁況概要」(6月29日~7月12日)

県南まき網はマイワシ(ヒラゴ)主体に245トンの水揚げ。小型底びき網は鶴見でエソ類主体の漁。一本釣りは佐賀関でマアジ、蒲江でカサゴ類、保戸島でブリ、鶴見でイサキ主体の漁。タチウオこぎ釣り(白杵)は1隻・1日あたりの水揚量が15.7キロと前期間(33.2キロ)より減少した。刺網は鶴見でヒラメ、マダコ、カワハギ類、蒲江でカワハギ類主体の漁。定置網は鶴見でマアジ、米水津・蒲江でウルメ主体の漁。

他県情報

宮崎県(7/9~7/15)当該期間における、日向灘の小・中型まき網の水揚量は36統1,460トン(マイワシ1,417トン、ウルメイワシ32トン他の水揚げ)。また、船曳パッチ網による水揚げは8統4トン(すべてシラス)。

高知県(7/7~7/13):対象期間における宿毛湾周辺海域の中型まき網の水揚量は、7統116トン。(サバ類33トン、ウルメイワシ29トン、カタクチイワシ22トン他の水揚げ)。

なお、この情報は 大分県農林水産研究指導センター水産研究部のホームページ (<http://www.pref.oita.jp/soshiki/15090/>) でもご覧いただけます。

● 漁況

2-8号

漁協TACシステム集計速報値・30魚種(佐賀関・鶴見・米水津・蒲江 期間6/29～7/12)

単位:キロ

漁業種類	所属漁協名	隻・日あたり漁獲量	まいわし	うるめ	かたぐち	まあじ	まるあじ	さば類	ぶり	ひらめ	めいたがれい	えそ類	たちうお	まだい	いさき	かます	とらふぐ	あんこう	かさご類	かわはぎ類	きびなご	まとうだい	めじな	いせえび	くるまえび	こういか類	あおりいか	けんさき	またこ	なまこ類	あわび類	さざえ	総計(他魚種も含む)
小型底曳網漁業	鶴見									10	11	50		14				5	1	9					4		7	3					113
	蒲江																																0
船びき網漁業	鶴見(一部底曳網を含む)				504				9			44		144						2													702
	米水津(一部底曳網を含む)		1,932		8,722																												10,654
大中型まき網漁業	鶴見		60			277		30	45			24		100			4																541
中型まき網漁業	鶴見	20,640	206,402	1,151	34,245	71																											241,868
	米水津																																0
	蒲江							3,028																									3,028
刺網漁業	佐賀関																																0
	鶴見									15	1			2					3	14				2									52
	蒲江								1			3	20	13				3	69				9									141	
定置網漁業	鶴見		90	196	82	935	2	61	184	8		1	70	43	53				50	38			30									1,965	
	米水津		24	4,377	1,474	836	36	268	28				60	116	641				184			20	40			28	240	4				8,376	
	蒲江		27	2,934	2,814	603		675	19	7			43	240	430				32	48			12			7	36					7,927	
一本釣り	佐賀関				2,019			1,047	230				175	56	1,372				3														4,902
	鶴見					134		387	1,332	13		26	281	1,547				140	3			2	16				3						3,885
	蒲江					32		5				3	6	207				263					8										524
その他の漁業	佐賀関																																
	鶴見					5,300													8	1										17	324		341
	米水津																													7	541		6,141
総計	蒲江								5			459		7					15				1				204						692
			208,535	8,658	47,841	10,206	38	5,500	1,853	54	12	609	175	804	3,537	1,124	4	8	437	363	86	31	110	0	4	0	68	371	536	0	27	1,003	291,992

他漁協情報(期間:6/29～7/12)

単位:キロ

漁業種類	所属漁協名	期間	延べ出漁隻数	隻・日あたり水揚量()は先号水揚量	まあじ	まるあじ	さば類	かたぐち	うるめ	まいわし	ぶり	たちうお	まだい	いさき	とらふぐ	こういか類	その他	計
中型まき網	臼杵・津久見	6/29～7/12	2隻	1,661(1,195)	1,177		161	1,984										3,322
一本釣り	臼杵(タチ釣りのみ)	6/29～7/12	38隻	15.7(33.2)								595						595
	保戸島	6/29～7/12	*	*(*)	6		74				236		43	203			124	686

TACシステム集計値及び中部振興局農山漁村振興課水産班とりまとめ(一部は聞き取りによる概算データ)

「魚価」 円/kg

漁業種類	魚種名	地区名	平均	備考
釣り	タチウオ	臼杵	1,641	-
	ブリ	保戸島	300	-
	マダイ	保戸島	600	-
	マダイ	鶴見	666	-
	マアジ	鶴見	1,385	-
	ブリ・ハマチ	鶴見	609	-
	イサキ	鶴見	1,248	-
	マアジ	佐賀関	300	300g級(1尾あたり)
	マサバ	佐賀関	700	700g級(1尾あたり)
	ブリ	佐賀関	300	1kg級(1尾あたり)
マダイ	佐賀関	500	1kg級(1尾あたり)	

漁業種類	魚種名	地区名	平均	備考
定置網	マシ(コアジ)	鶴見	681	-
	マアジ(マアジ)	鶴見	200	-
	カワハギ	鶴見	436	-
潜水・採貝	アオリイカ	鶴見	1,996	-
	アワビ	鶴見	5,614	-
	サザエ	鶴見	703	-
	クルマエビ	鶴見	8,400	-
底曳き(活)	ヒラメ	鶴見	1,200	-

漁協支店からのTACシステムデータ。一部聞き取り