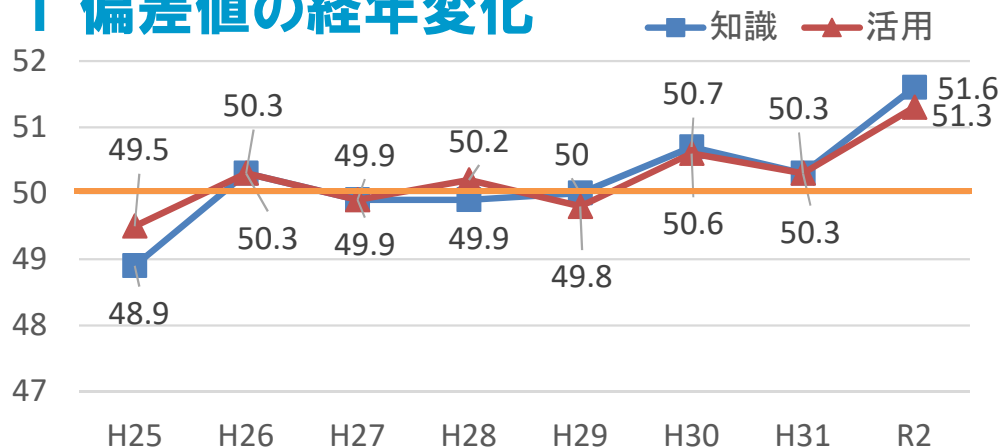


結果のポイント

1 偏差値の経年変化



○知識・活用ともに偏差値51を超えている。

○H31に比べて、知識は1.3P、活用は1.0P伸びている。

2 領域別の結果

領域	県正答率	全国正答率	目標値
聞くこと	73.6	71.1	69.4
読むこと	64.1	61.2	63.6
書くこと	56.2	49.6	51.7

○全ての領域において、目標値及び全国正答率を上回っている。

○「書くこと」について、全国正答率は50%を下回っているが、県正答率は全国正答率を6.6P上回っている。

3 観点別の結果

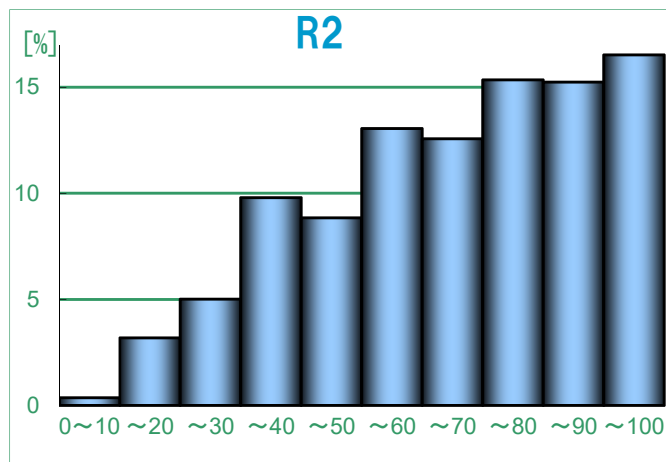
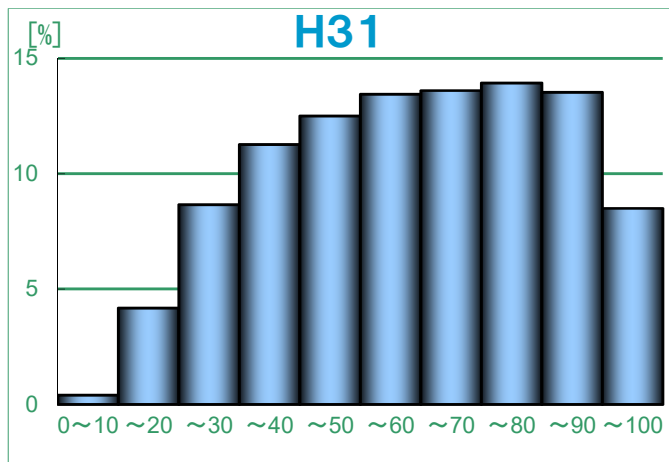
観点	県正答率	全国正答率	目標値
コミュニケーションへの関心・意欲・態度	64.8	60.6	59.6
外国語表現の能力	50.8	44.6	46.6
外国語理解の能力	66.2	63.8	64.1
言語や文化についての知識・理解	69.6	65.0	68.0

○全ての観点において、目標値及び全国正答率を上回っている。

○「外国語表現の能力」について、全国正答率は50%を下回っているが、県正答率は全国正答率を6.2P上回っている。

○正答率30%以下の生徒が減少している。
○H31は正答率71～80の層が最も多かったが、R2は91～100の層が最も多くなっている。

4 正答率度数分布の変化



■ つまづきが見られた問題

大問10(2) 【参考値】正答率23.6%・無解答率21.7%
【ねらい】対話の流れに合った英文を書くことができる。

【問題例】電話でのやり取り

A: Did you do your homework?

B: Yes, I did.

A: ()?

B: I'm watching a movie now.

【正答例】

What are you doing (now)?

【誤答としての予想】

◆What are you watching?

(前年度同様の問題の正答率: 18.8%)

◆無解答

(前年度同様の問題の無解答率: 32.2%)

◆ 指導のポイント

○単に英文1文の意味を理解するのではなく、その文が使われる場面や状況を意識して、話の流れ全体を理解することができるようにする。

○書く活動だけではなく、相手の意見や考えなどを聞いたり、集めた情報を読んだりした上で、書くことの活動につなげるといった、複数の領域を効果的に関連付けた統合的な言語活動を充実させる。

★ 指導の具体例

参考:平成31年度全国学力・学習状況調査の結果を踏まえた授業アイデア例

文が使われる場面や状況を意識して話の流れ全体を理解する活動(例)

○教科書の素材文など、これまでに習った対話文の一部を空欄にし、そこに入る内容を考える。

A: Look at this picture of my family.
This is my favorite picture.
B: Nice! Who is she?
A: Oh, she is my mother, Nancy. And
he is my brother, Tom. He can cook
very well.
B: I see. [1]
A: She is a teacher.



[1]に入る英文を考えさせる際のポイント

- ・話の流れ全体を理解させる。
- ・なぜそう思うのか、理由も含めて考えさせる。

A: Do you have any other questions about them?
B [2]

さらに1文を加え、会話を継続・発展させるためのやり取りを行う。

複数の領域を効果的に関連付けた統合的な言語活動(例)

○友達からの電子メールに対して、自分の回答を返信する。

Hi. This is Kazuma. Are you free this Saturday afternoon? I'm going to have Hisashi's birthday party. He'd also like you to come. Please email me if you can come. Thanks.



Hi, Kazuma,
Thank you for telling me about Hisashi's birthday.
〈誕生日パーティーに行けるかどうか〉
〈行ける→開始時刻や場所など質問／行けない→理由〉
See you later.

返信を書く指導をする際のポイント

- ・電子メールを読ませたのち、内容をQAで確認する。
- ・返信する必要がある事柄を考えさせる。
- ・依頼に応じる／断る英語表現などを確認する。
- ・生徒の習熟の状況に応じて、左のような返信のひな型を示す。