

大分県豊後水道漁海況速報（短期）

2-17号

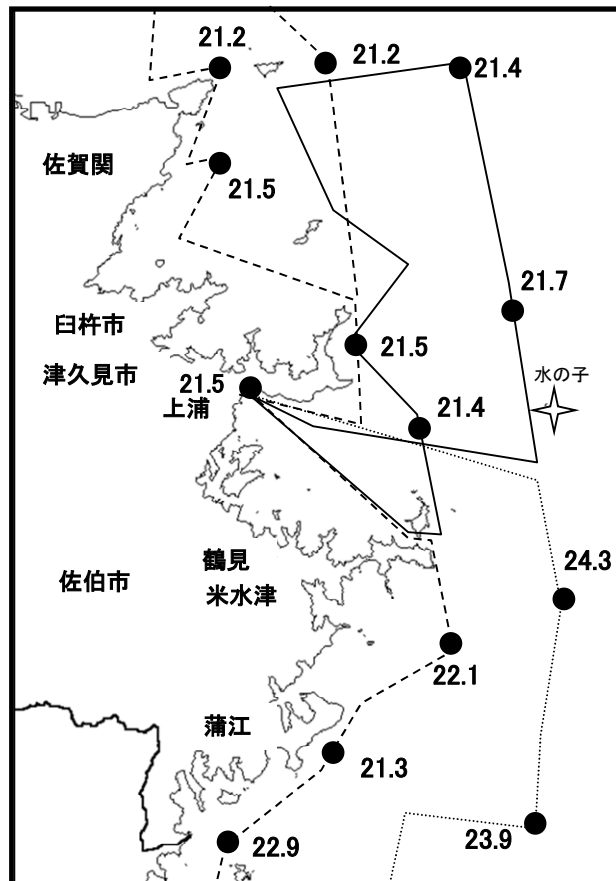
第2-17号 令和2年11月20日(金)発行

大分県農林水産研究指導センター水産研究部 佐伯市上浦大字津井浦

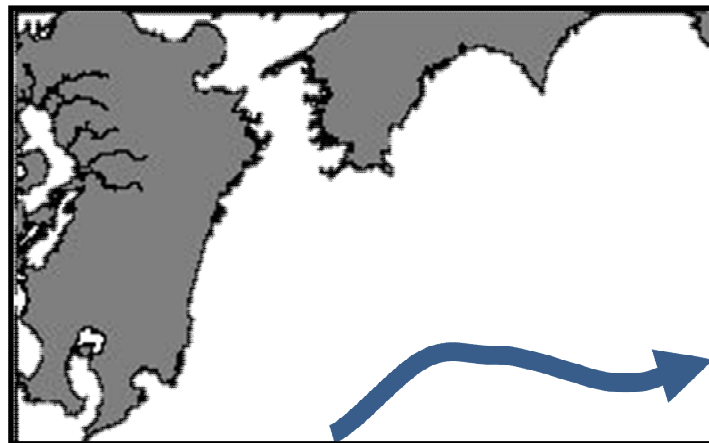
●海況

調査船航行時水温

実線：11月16日 点線：11月17日 破線：11月18日



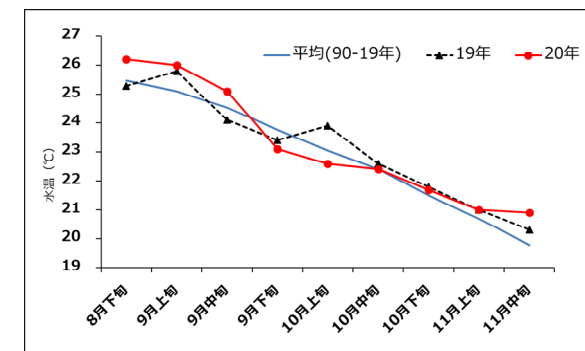
●黒潮情報(海上保安庁海洋速報第215号:11/11-11/18観測)



| 黒潮流軸までの方向と距離(マイル) | |
|-------------------|--------|
| 都井岬SE | 足摺岬SSE |
| 70 | 85 |

黒潮は都井岬でかなり離岸、足摺岬で著しく離岸、九州南東沖の黒潮内表面水温は25℃となっています。

●定地水温(表面:℃) [佐伯湾奥]



「海況概要」(11月20日)

11月中旬の水試地先(上浦)の定地水温(表面)は20.9℃。前年より0.6℃高め、平年より1.1℃高めでした。11月20日の表面水温は20.8℃となっています。

「漁況概要」(11月2日～11月15日)

県南まき網はウルメ主体に525トンの水揚げ。小型底びき網は鶴見・蒲江でコウイカ主体の漁。一本釣りは佐賀関でタチウオ、蒲江・保戸島・鶴見でブリ主体の漁。タチウオこぎ釣り(白杵)は1隻・1日あたりの水揚げ量が38.5キロと前期間(52.6キロ)と比べ減少した。刺網は佐賀関でイセエビ、鶴見でエソ類、蒲江でカワハギ類主体の漁。定置網は鶴見でマアジ、米水津でサバ類、蒲江でキビナゴ主体の漁。

他県情報

宮崎県(11/5～11/11 当該期間における、日向灘の小・中型まき網の水揚げ量は71 統 2, 587トン(サバ類871トン、ウルメイワシ685トン、マイワシ691トン他の水揚げ)。また、船曳パッチ網による水揚げ量は14 統、44トン(すべてシラス)。

高知県(11/10～11/16):対象期間における宿毛湾周辺海域の中型まき網の水揚げ量は、26 統 434トン。(マイワシ199トン、ウルメイワシ76トン、カタクチイワシ71トン他の水揚げ)。

※次回の発行予定について

次回速報は令和2年12月5日頃に発行する予定です。

なお、この情報は[大分県農林水産研究指導センター水産研究部のホームページ](http://www.pref.oita.jp/soshiki/15090/)でもご覧いただけます。

● 漁況

2-17号

漁協TACシステム集計速報値・30魚種(佐賀関・鶴見・米水津・蒲江 期間11/2～11/15)

単位:キロ

| 漁業種類 | 所属漁協名 | 隻・日あたり漁獲量 | まいわし | うるめ | かたくち | まあじ | まるあじ | さば類 | ぶり | ひらめ | めいたがれい | えそ類 | たちうお | まだい | いさき | かます | とらふぐ | あんこう | かさご類 | かわはぎ類 | きびなご | まとうだい | めじな | いせえび | くるまえび | こういか類 | あおりか | けんさき | まだこ | なまこ類 | あわび類 | さざえ | 総計(他魚種も含む) | |
|----------|---------------|-----------|---------|---------|--------|--------|-------|--------|-------|-----|--------|-----|------|-----|-------|-----|------|------|------|-------|-------|-------|-----|------|-------|-------|------|------|-----|------|------|-----|------------|-------|
| 小型底曳網漁業 | 鶴見 | | | | | 7 | 16 | | | 8 | 30 | 494 | | 25 | | 20 | | 106 | | 13 | | 25 | | 1 | 105 | 602 | | | | | | | 1,451 | |
| | 蒲江 | | | | | | | | | | 3 | 12 | | | | | | 21 | | | | 3 | | | 4 | 63 | | | | | | | 106 | |
| 船びき網漁業 | 鶴見(一部底曳網を含む) | | | | 8,000 | | | | | | | | | | | | | | | | | | | | | | | | | | | | 8,000 | |
| | 米水津(一部底曳網を含む) | | | | 3,483 | | | | | | | | | | | | | | | | | | | | | | | | | | | | 3,483 | |
| 大中型まき網漁業 | 鶴見 | 3,984 | | | | 1,260 | | 10,656 | | | | | 4 | | 3 | 4 | 3 | | | | | | | | | 25 | | | | | | | 11,953 | |
| 中型まき網漁業 | 鶴見 | 20,319 | 228,648 | 261,618 | 16,155 | 279 | 1,263 | | | | | | | | | | | | | | | | | | | | | | | | | | 507,963 | |
| | 米水津 | | | | | 420 | | 2,604 | | | | | | | | | | | | | | | | | | | | | | | | | | 3,024 |
| | 蒲江 | | | | | | | 1,640 | | | | | | | | | | | | | | | | | | | | | | | | | | 1,640 |
| 刺網漁業 | 佐賀関 | | | | | | | | | | | | | | | | | | | | | | | 7 | | | | | | | | | | 7 |
| | 鶴見 | | | | | 11 | 56 | 4 | 7 | 11 | | 85 | | 27 | | 34 | | | 7 | 78 | | | 1 | 42 | 31 | | | | 23 | | | | | 416 |
| 定置網漁業 | 蒲江 | | | | | 9 | | | | | | | | 24 | | | | | 3 | 90 | | | | 13 | 5 | | | | | | | | 144 | |
| | 鶴見 | | | | | 1,599 | 331 | 418 | 384 | 1 | 1 | | 2 | 8 | 57 | 90 | | | | | 10 | | | 508 | | | | | | | | | | 3,408 |
| | 米水津 | | | | | 776 | 500 | 1,726 | 400 | | | 40 | 28 | 132 | 288 | 452 | | | | 40 | 36 | 16 | 40 | | | | | 188 | | | | | 4,662 | |
| | 蒲江 | | | 12 | 200 | 2,142 | 3 | 445 | 702 | 3 | | | | 38 | 25 | 66 | | | | | 104 | 2,555 | | | | | | | | | | | 6,295 | |
| 一本釣り | 佐賀関 | | | | | 5 | | 29 | 7 | | | | 40 | | | | 4 | | | | | | | | | | | | | | | | 84 | |
| | 鶴見 | | | | | 193 | 22 | 121 | 5,776 | 5 | 1 | 65 | 104 | 252 | 744 | | | | 33 | 9 | | | 39 | | | | 1 | 54 | | | | | 7,417 | |
| | 蒲江 | | | | | | | 240 | 1,605 | 3 | | 18 | | 31 | 271 | | | | 127 | | | | | | | 1 | | | | | | | 2,296 | |
| その他の漁業 | 佐賀関 | | | | | | | | | | 10 | | | | | | | | | | | | 7 | | | | | | | | | | 17 | |
| | 鶴見 | | | | | 7,100 | | | | | | | | | | | | | | | 42 | | | 1 | | | | 12 | 11 | | | | 7,166 | |
| | 米水津 | | | | | | | | | | | | | | | | | | | | | | | | | | | | | | | | 0 | |
| 総計 | | | 228,648 | 261,630 | 27,838 | 13,801 | 2,191 | 17,882 | 8,892 | 30 | 34 | 714 | 177 | 536 | 1,399 | 665 | 7 | 127 | 216 | 466 | 2,591 | 45 | 642 | 53 | 110 | 691 | 0 | 265 | 12 | 11 | 0 | 0 | 569,670 | |

他漁協情報(期間:11/2～11/15)

単位:キロ

| 漁業種類 | 所属漁協名 | 期間 | 延べ出漁隻数 | 隻・日あたり水揚量()は先号水揚量 | まあじ | まるあじ | さば類 | かたくち | うるめ | まいわし | ぶり | たちうお | まだい | いさき | とらふぐ | こういか類 | その他 | 計 |
|-------|------------|------------|--------|--------------------|--------|------|-------|-------|-----|------|-------|-------|-----|-----|------|-------|-----|--------|
| 中型まき網 | 臼杵・津久見 | 11/2～11/15 | 9隻 | 2,623(3,989) | 18,670 | | 3,001 | 1,936 | | | | | | | | | | 23,607 |
| 一本釣り | 臼杵(タチ釣りのみ) | 11/2～11/15 | 59隻 | 38.5(52.6) | | | | | | | | 2,888 | | | | | | 2,888 |
| | 保戸島 | 11/2～11/15 | * | *(*) | 196 | | 113 | | | | 1,131 | | 65 | 67 | | | 295 | 1,867 |

TACシステム集計値及び中部振興局農山漁村振興課水産班とりまとめ(一部は聞き取りによる概算データ)

「魚価」 円/kg

| 漁業種類 | 魚種名 | 地区名 | 平均 | 備考 |
|------|--------|-----|-------|--------------|
| 釣り | タチウオ | 臼杵 | 968 | - |
| | ブリ | 保戸島 | 200 | - |
| | マダイ | 保戸島 | 700 | - |
| | マダイ | 鶴見 | 1,125 | - |
| | マアジ | 鶴見 | 1,115 | - |
| | ブリ・ハマチ | 鶴見 | 290 | - |
| | イサキ | 鶴見 | 961 | - |
| | マアジ | 佐賀関 | 300 | 300g級(1尾あたり) |
| | マサバ | 佐賀関 | 1,000 | 700g級(1尾あたり) |
| | ブリ | 佐賀関 | 300 | 1kg級(1尾あたり) |
| | マダイ | 佐賀関 | 800 | 1kg級(1尾あたり) |

| 漁業種類 | 魚種名 | 地区名 | 平均 | 備考 |
|--------|----------|-----|-------|----|
| 定置網 | マアジ(コアジ) | 鶴見 | 200 | - |
| | マアジ(マアジ) | 鶴見 | 163 | - |
| | カワハギ類 | 鶴見 | 836 | - |
| 潜水・採貝 | アオリイカ | 鶴見 | 2,067 | - |
| | アワビ | 鶴見 | - | - |
| | サザエ | 鶴見 | - | - |
| | クルマエビ | 鶴見 | 7,814 | - |
| 底曳き(活) | ヒラメ | 鶴見 | 1,350 | - |

漁協支店からのTACシステムデータ、一部聞き取り