

# 大分県豊後水道漁海況速報（短期）

2-19号

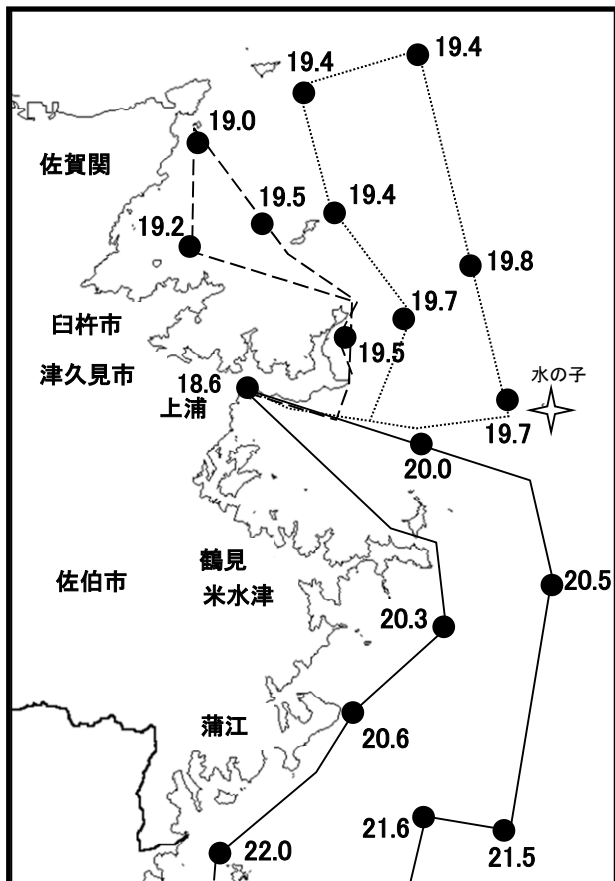
第2-19号 令和2年12月18日(金)発行

大分県農林水産研究指導センター水産研究部 佐伯市上浦大字津井浦

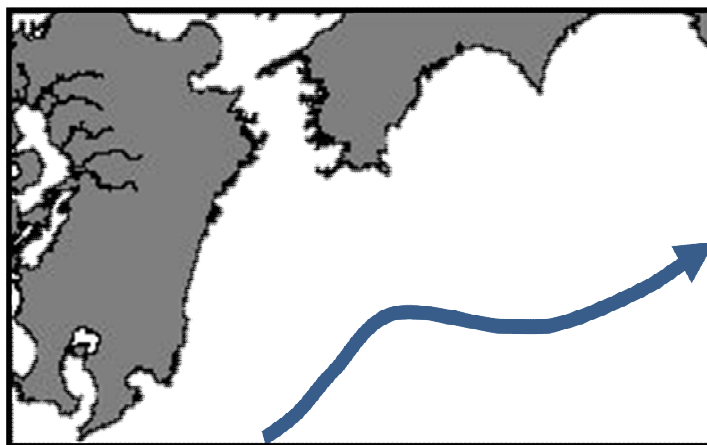
## ●海況

調査船航行時水温

実線：12月9日、点線：12月10日、破線：12月11日



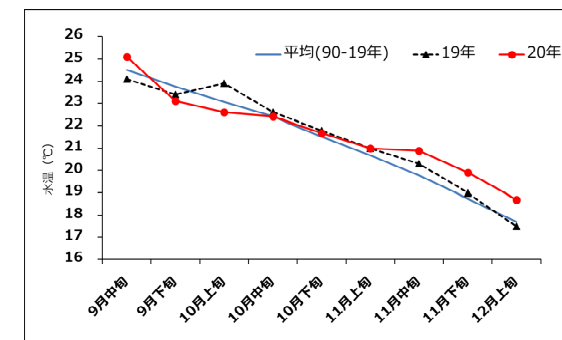
## ●黒潮情報(海上保安庁海洋速報第223号:11/24-12/1観測)



黒潮流軸までの方向と距離(マイル)	
都井岬SE	足摺岬S
55	70

黒潮は都井岬でかなり離岸、足摺岬で著しく離岸、九州南東沖の黒潮内表面水温は24℃となっています。

## ●定地水温(表面:℃) [佐伯湾奥]



### 「海況概要」(12月18日)

12月上旬の水試地先(上浦)の定地水温(表面)は18.7℃。前年より1.2℃高め、平年より1.0℃高めでした。12月18日の表面水温は17.4℃となっています。

### 「漁況概要」(11月30日~12月13日)

県南まき網はマイワシ(ヒラゴ)主体に417トンの水揚げ。小型底びき網は鶴見・蒲江でコウイカ主体の漁。一本釣りは佐賀関・鶴見・保戸島でブリ、蒲江でアオリイカ主体の漁。タチウオこぎ釣り(白杵)は1隻・1日あたりの水揚げ量が28.5キロと前期間(31.8キロ)と比べ減少した。刺網は鶴見でメジナ、蒲江でカワハギ類主体の漁。定置網は鶴見・蒲江でマアジ、米水津でサバ類主体の漁。

### 他県情報

宮崎県(12/3~12/9 当該期間における、日向灘の小・中型まき網の水揚げ量は53統1,491トン(マイワシ509トン、サバ類332トン、ウルメイワシ256トン、マアジ233トン他の水揚げ)。また、船曳パッチ網による水揚げ量は11統、13トン(すべてシラス)。

高知県(12/1~12/7):対象期間における宿毛湾周辺海域の中型まき網の水揚げ量は、12統168トン。(ウルメイワシ152トン、サバ類7トン、マイワシ3トン、マアジ3トン他の水揚げ)。

### ※次回の発行予定について

次回速報は令和2年1月5日頃に発行する予定です。

なお、この情報は大分県農林水産研究指導センター水産研究部のホームページ(<http://www.pref.oita.jp/soshiki/15090/>)でもご覧いただけます。

● 漁況

2-19号

漁協TACシステム集計速報値・30魚種(佐賀関・鶴見・米水津・蒲江 期間11/30~12/13)

単位:キロ

漁業種類	所属漁協名	隻・日あたり漁獲量	まいわし	うるめ	かたくち	まあじ	まるあじ	さば類	ぶり	ひらめ	めいたがれい	えそ類	たちうお	まだい	いさき	かます	とらふぐ	あんこう	かさご類	かわはぎ類	きびなご	まとうだい	めじな	いせえび	くるまえばい	こういか類	あおりか	けんさき	まだこ	なまこ類	あわび類	さざえ	総計(他魚種も含む)
小型底曳網漁業	鶴見								11	92	170		28				1	62		2		50		94	1,517	1		5				2,032	
	蒲江										27	46		3				6				9			129							220	
船びき網漁業	鶴見(一部底曳網を含む)				1,176																											1,176	
	米水津(一部底曳網を含む)				2,345																												2,345
大中型まき網漁業	鶴見	11,585	50,988			29,879		15	11				2	61		85						2				53						81,093	
中型まき網漁業	鶴見	15,247	325,458	4,578	3,960	1,951																										335,947	
	米水津																																0
	蒲江																																0
刺網漁業	佐賀関																																0
	鶴見				7	8			65	9	2	65		3	2		2		9	76				397	3			141					786
定置網漁業	蒲江				9				1		12		24							196			6	15	32								295
	鶴見					1,068	28	66	226			4		4	18	137	2			23			1	268				87	30			1,960	
	米水津				404	28	658	140			12	16	60	128	460					56	80	28	40				160	148				2,418	
一本釣り	蒲江		9		739			173	258	9			14	169	124				95	542			37			3	86	51				2,308	
	佐賀関				554			1,433	2,877				235	21	70				2				2									5,192	
	鶴見				382	50		298	3,913	9		72	61	268	497		71		16	7		16	53			2	172	53				5,940	
その他の漁業	蒲江								118					44					125							6	886					1,180	
	佐賀関								506																							506	
	鶴見				1,900																14							116	37	2	151	2,219	
総計	米水津																																310
	蒲江								5			3							46	81		3	1				2	39	2	41	237		
			376,446	4,587	7,481	36,891	113	2,643	8,118	39	121	383	314	531	882	805	75	68	197	549	622	112	814	35	94	1,710	1,406	423	122	82	7	492	446,163

他漁協情報(期間:11/30~12/13)

単位:キロ

漁業種類	所属漁協名	期間	延べ出漁隻数	隻・日あたり水揚量( )は先号水揚量	まあじ	まるあじ	さば類	かたくち	うるめ	まいわし	ぶり	たちうお	まだい	いさき	とらふぐ	こういか類	その他	計
中型まき網	臼杵・津久見	11/30~12/13	9隻	3,157(2,910)	13,793		14,150	472										28,415
一本釣り	臼杵(タチ釣りのみ)	11/30~12/13	57隻	28.5(31.8)								1,625						1,625
	保戸島	11/30~12/13	*	*(*)	157		387				898		17	43	342			34

TACシステム集計値及び中部振興局農山漁村振興課水産班とりまとめ(一部は聞き取りによる概算データ)

「魚価」 円/kg

漁業種類	魚種名	地区名	平均	備考
釣り	タチウオ	臼杵	870	-
	ブリ	保戸島	300	-
	マダイ	保戸島	700	-
	マダイ	鶴見	1,100	-
	マアジ	鶴見	1,074	-
	ブリ・ハマチ	鶴見	308	-
	イサキ	鶴見	1,033	-
	マアジ	佐賀関	300	300g級(1尾あたり)
	マサバ	佐賀関	1,200	700g級(1尾あたり)
	ブリ	佐賀関	300	1kg級(1尾あたり)
	マダイ	佐賀関	1,000	1kg級(1尾あたり)

漁業種類	魚種名	地区名	平均	備考
定置網	マアジ(コアジ)	鶴見	294	-
	マアジ(マメアジ)	鶴見	201	-
	カワハギ類	鶴見	673	-
潜水・採貝	アオリイカ	鶴見	2,275	-
	アワビ	鶴見	6,500	-
	サザエ	鶴見	648	-
	クルマエビ	鶴見	6,526	-
底曳き(活)	ヒラメ	鶴見	1,525	-

漁協支店からのTACシステムデータ、一部聞き取り