

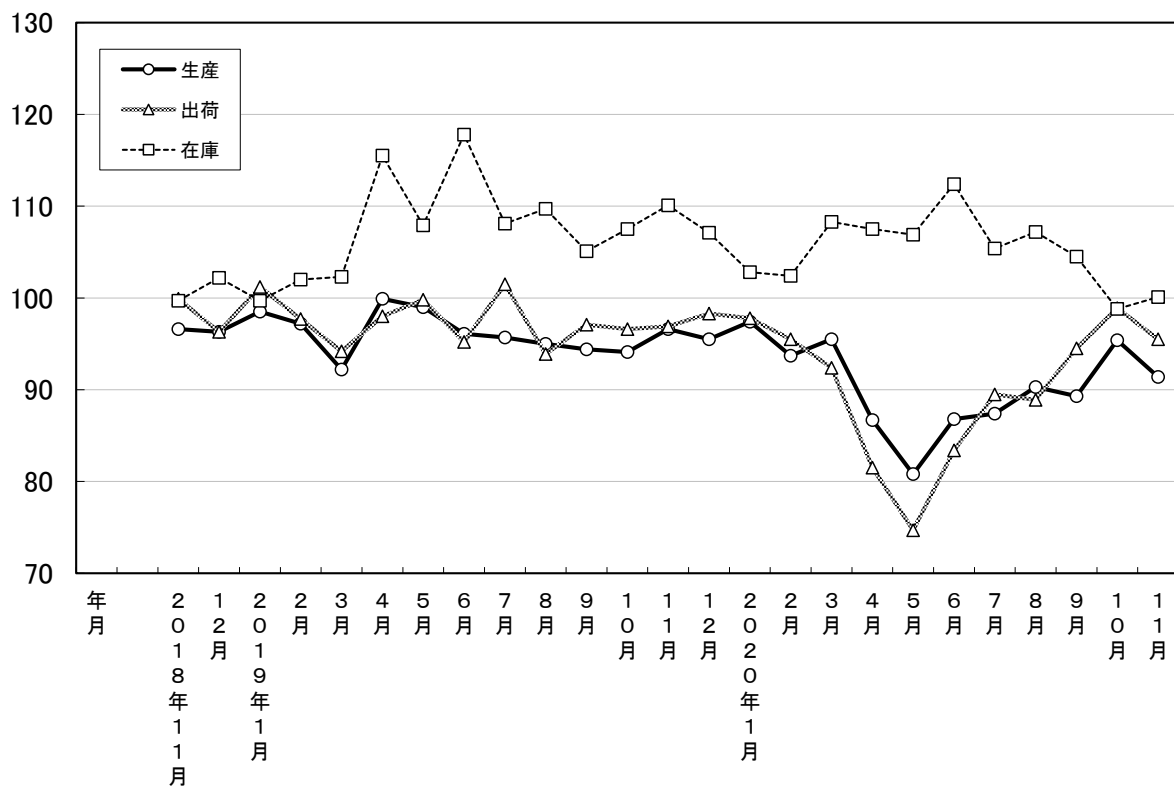
# 大分県鋳工業指数

2015年基準

2020年11月分

大分県鋳工業指数の推移(季節調整済指数)

2015年=100



## 2020年11月の鉱工業指数

2015年=100

区 分		季節調整済指数		原 指 数	
			前月比 (%)		前年同月 比 (%)
大分県	生産	91.4	▲ 4.2	93.9	▲ 5.3
	出荷	95.5	▲ 3.4	97.1	▲ 1.4
	在庫	100.1	1.3	101.9	▲ 9.1
九 州	生産	102.4	1.7	103.7	▲ 3.4
	出荷	101.7	▲ 1.0	104.1	▲ 2.3
	在庫	98.3	▲ 0.7	99.8	▲ 6.8
全 国	生産	94.7	▲ 0.5	95.5	▲ 3.9
	出荷	93.8	▲ 1.2	94.1	▲ 4.0
	在庫	94.3	▲ 1.5	95.5	▲ 9.0

※九州は速報値

### 概況

#### [生産]

生産指数(季節調整済指数)は91.4(前月比▲ 4.2 %)となり、2か月ぶりに低下した。

業種別に生産動向をみると、上昇に主に寄与した業種は「窯業・土石製品工業」、「汎用・生産用・業務用機械工業」、「プラスチック製品工業」で、低下に主に寄与した業種は「輸送機械工業」、「化学・石油製品工業」、「非鉄金属・金属製品工業」となっている。

#### [出荷]

出荷指数(季節調整済指数)は95.5(前月比▲ 3.4 %)となり、3か月ぶりに低下した。

業種別に出荷動向をみると、上昇に主に寄与した業種は「電気・情報通信機械工業」、「窯業・土石製品工業」、「電子部品・デバイス工業」で、低下に主に寄与した業種は「輸送機械工業」、「鉄鋼業」、「化学・石油製品工業」となっている。

#### [在庫]

在庫指数(季節調整済指数)は100.1(前月比+1.3 %)となり、3か月ぶりに上昇した。

業種別に在庫動向をみると、上昇に主に寄与した業種は「汎用・生産用・業務用機械工業」、「プラスチック製品工業」、「パルプ・紙・紙加工品工業」で、低下に主に寄与した業種は「化学・石油製品工業」、「食料品工業」、「窯業・土石製品工業」となっている。

#### [全国の製造工業生産予測指数]

2020年12月は前月比▲1.1%の低下、1月は同+7.1%の上昇見込み。

## 業種動向

総合指数に対して主に寄与したものは、次のとおりである。

### [生産]

※対前月比は季節調整済指数、対前年同月比は原指数による。

#### 上昇業種

業 種 名	対前月比(%)		対前年 同月比(%)	寄 与 率
	今 月	前 月		
窯業・土石製品工業	24.4	16.1	5.8	▲ 30.9
汎用・生産用・業務用機械工業	3.5	4.7	0.0	▲ 8.6
プラスチック製品工業	7.2	23.2	▲ 8.3	▲ 5.9

#### 低下業種

業 種 名	対前月比(%)		対前年 同月比(%)	寄 与 率
	今 月	前 月		
輸 送 機 械 工 業	▲ 13.5	7.4	▲ 9.6	52.0
化学・石油製品工業	▲ 6.9	8.6	▲ 8.0	33.7
非鉄金属・金属製品工業	▲ 9.6	7.4	▲ 1.2	33.1

### [出荷]

#### 上昇業種

業 種 名	対前月比(%)		対前年 同月比(%)	寄 与 率
	今 月	前 月		
電気・情報通信機械工業	15.8	▲ 16.2	▲ 12.4	▲ 21.2
窯業・土石製品工業	24.0	10.8	3.8	▲ 13.9
電子部品・デバイス工業	6.5	17.2	▲ 8.8	▲ 7.6

#### 低下業種

業 種 名	対前月比(%)		対前年 同月比(%)	寄 与 率
	今 月	前 月		
輸 送 機 械 工 業	▲ 14.7	8.4	2.4	77.6
鉄 鋼 業	▲ 7.5	21.0	4.4	29.4
化学・石油製品工業	▲ 2.4	▲ 1.1	▲ 17.5	15.8

### [在庫]

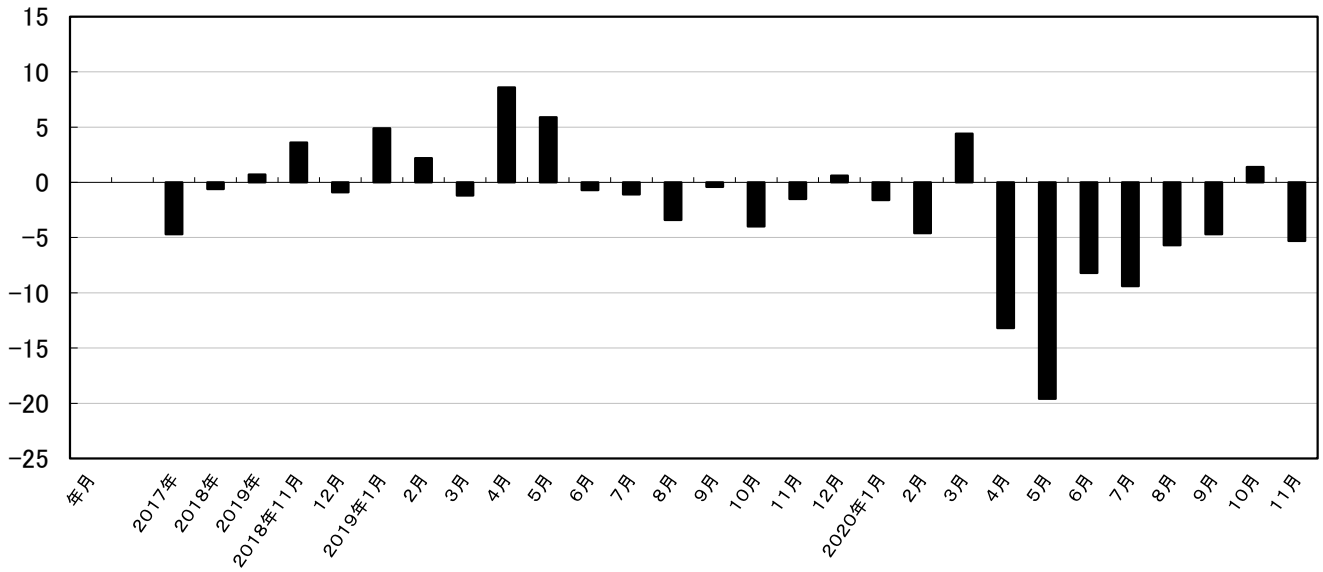
#### 上昇業種

業 種 名	対前月比(%)		対前年 同月比(%)	寄 与 率
	今 月	前 月		
汎用・生産用・業務用機械工業	22.2	▲ 12.1	59.6	48.1
プラスチック製品工業	10.0	4.4	26.6	22.8
パルプ・紙・紙加工品工業	9.2	▲ 2.0	▲ 2.0	11.8

#### 低下業種

業 種 名	対前月比(%)		対前年 同月比(%)	寄 与 率
	今 月	前 月		
化学・石油製品工業	▲ 2.6	1.0	▲ 15.2	▲ 101.5
食 料 品 工 業	▲ 6.0	1.4	▲ 9.3	▲ 18.3
窯業・土石製品工業	▲ 3.6	▲ 1.5	9.5	▲ 13.2

## 鉱工業生産指数前年同月比(%)



## 大分県鉱工業指数の推移

(季節調整済指数 2015年=100)

年月	生産				出荷				在庫			
	季節調整済 指数	前月比 (%)	原指数	前年同月 比 (%)	季節調整済 指数	前月比 (%)	原指数	前年同月 比 (%)	季節調整済 指数	前月比 (%)	原指数	前年同月 比 (%)
2017年	—	—	96.0	▲ 4.7	—	—	96.9	▲ 2.9	—	—	93.7	▲ 5.2
2018年	—	—	95.4	▲ 0.6	—	—	96.6	▲ 0.3	—	—	102.7	9.6
2019年	—	—	96.1	0.7	—	—	97.5	0.9	—	—	107.6	4.8
2018年11月	96.6	0.0	100.7	3.6	99.9	▲ 2.0	101.1	7.1	99.7	4.0	101.1	▲ 1.4
12月	96.3	▲ 0.3	102.2	▲ 0.9	96.3	▲ 3.6	98.9	▲ 2.2	102.2	2.5	108.1	5.7
2019年1月	98.5	2.3	94.4	4.9	101.2	5.1	99.4	8.6	99.7	▲ 2.4	108.2	▲ 4.8
2月	97.2	▲ 1.3	93.8	2.2	97.7	▲ 3.5	97.4	▲ 0.7	102.0	2.3	103.2	▲ 2.1
3月	92.2	▲ 5.1	93.6	▲ 1.2	94.2	▲ 3.6	99.1	1.6	102.3	0.3	97.4	▲ 0.8
4月	99.9	8.4	96.9	8.6	98.0	4.0	95.7	10.5	115.5	12.9	108.7	13.1
5月	99.0	▲ 0.9	96.2	5.9	99.8	1.8	96.6	4.0	107.9	▲ 6.6	104.8	6.5
6月	96.1	▲ 2.9	99.5	▲ 0.7	95.2	▲ 4.6	95.9	▲ 2.3	117.8	9.2	112.0	18.4
7月	95.7	▲ 0.4	100.2	▲ 1.1	101.5	6.6	101.0	5.8	108.1	▲ 8.2	106.3	▲ 0.7
8月	95.0	▲ 0.7	88.2	▲ 3.4	93.9	▲ 7.5	89.0	▲ 7.4	109.7	1.5	112.3	6.7
9月	94.4	▲ 0.6	92.1	▲ 0.4	97.1	3.4	96.3	▲ 0.4	105.1	▲ 4.2	105.9	▲ 0.5
10月	94.1	▲ 0.3	95.7	▲ 4.0	96.6	▲ 0.5	99.4	▲ 6.0	107.5	2.3	109.3	11.2
11月	96.6	2.7	99.2	▲ 1.5	96.9	0.3	98.5	▲ 2.6	110.1	2.4	112.1	10.9
12月	95.5	▲ 1.1	102.8	0.6	98.3	1.4	102.1	3.2	107.1	▲ 2.7	111.3	3.0
2020年1月	97.4	2.0	92.9	▲ 1.6	97.8	▲ 0.5	95.3	▲ 4.1	102.8	▲ 4.0	112.0	3.5
2月	93.7	▲ 3.8	89.5	▲ 4.6	95.5	▲ 2.4	94.5	▲ 3.0	102.4	▲ 0.4	104.5	1.3
3月	95.5	1.9	97.7	4.4	92.4	▲ 3.2	99.6	0.5	108.3	5.8	103.9	6.7
4月	86.7	▲ 9.2	84.1	▲ 13.2	81.5	▲ 11.8	79.6	▲ 16.8	107.5	▲ 0.7	101.2	▲ 6.9
5月	80.8	▲ 6.8	77.3	▲ 19.6	74.7	▲ 8.3	72.3	▲ 25.2	106.9	▲ 0.6	103.8	▲ 1.0
6月	86.8	7.4	91.3	▲ 8.2	83.4	11.6	84.0	▲ 12.4	112.4	5.1	106.9	▲ 4.6
7月	87.4	0.7	90.8	▲ 9.4	89.5	7.3	89.0	▲ 11.9	105.4	▲ 6.2	103.6	▲ 2.5
8月	90.3	3.3	83.2	▲ 5.7	88.9	▲ 0.7	84.3	▲ 5.3	107.2	1.7	109.7	▲ 2.3
9月	89.3	▲ 1.1	87.8	▲ 4.7	94.5	6.3	93.7	▲ 2.7	104.5	▲ 2.5	105.3	▲ 0.6
10月	95.4	6.8	97.0	1.4	98.9	4.7	101.7	2.3	98.8	▲ 5.5	100.5	▲ 8.1
11月	91.4	▲ 4.2	93.9	▲ 5.3	95.5	▲ 3.4	97.1	▲ 1.4	100.1	1.3	101.9	▲ 9.1

## 主要業種動向

2020年11月分

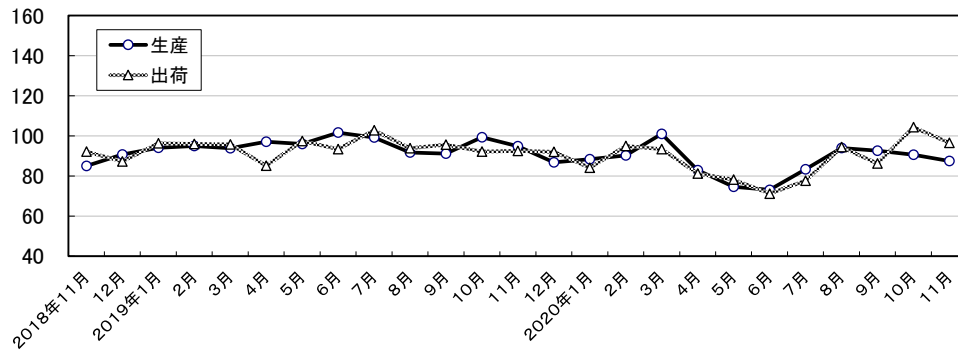
(2015年=100)

業種名	生産			出荷			在庫		
	季節調整済指数	前月比 (%)	前年同月比 (%)	季節調整済指数	前月比 (%)	前年同月比 (%)	季節調整済指数	前月比 (%)	前年同月比 (%)
鉄鋼業	87.5	▲ 3.4	▲ 7.8	96.5	▲ 7.5	4.4	×	×	×
非鉄金属・金属製品工業	115.4	▲ 9.6	▲ 1.2	138.6	▲ 1.6	33.4	×	×	×
汎用・生産用・業務用機械工業	92.5	3.5	0.0	94.5	2.6	4.7	193.2	22.2	59.6
輸送機械工業	94.3	▲ 13.5	▲ 9.6	115.6	▲ 14.7	2.4	×	×	×
化学・石油製品工業	92.5	▲ 6.9	▲ 8.0	78.7	▲ 2.4	▲ 17.5	92.9	▲ 2.6	▲ 15.2
食料品工業	83.2	▲ 4.3	▲ 3.8	87.1	▲ 2.1	▲ 1.9	222.5	▲ 6.0	▲ 9.3

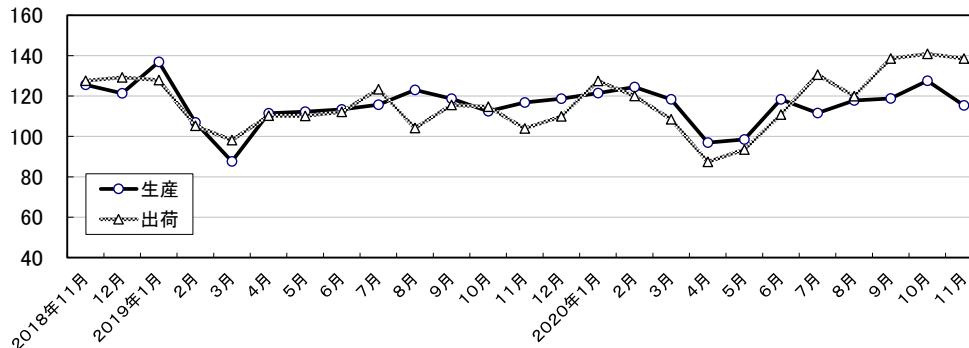
\* 前月比は季節調整済指数、前年同月比は原指数から算出

## 主要業種の推移(季節調整済指数 2015年=100)

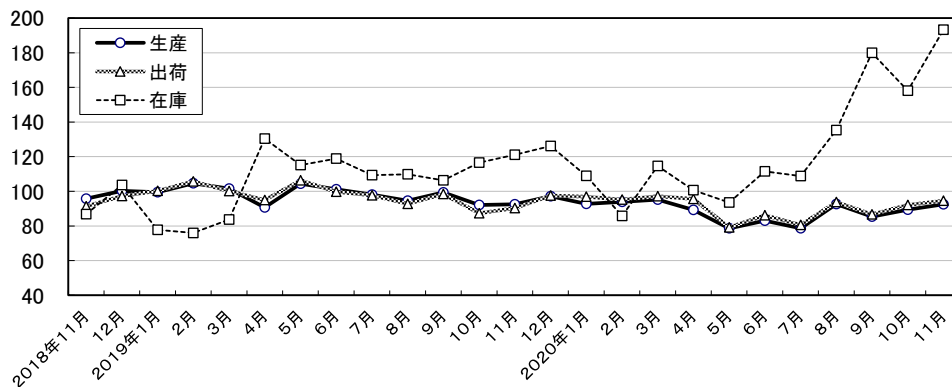
### 鉄鋼業



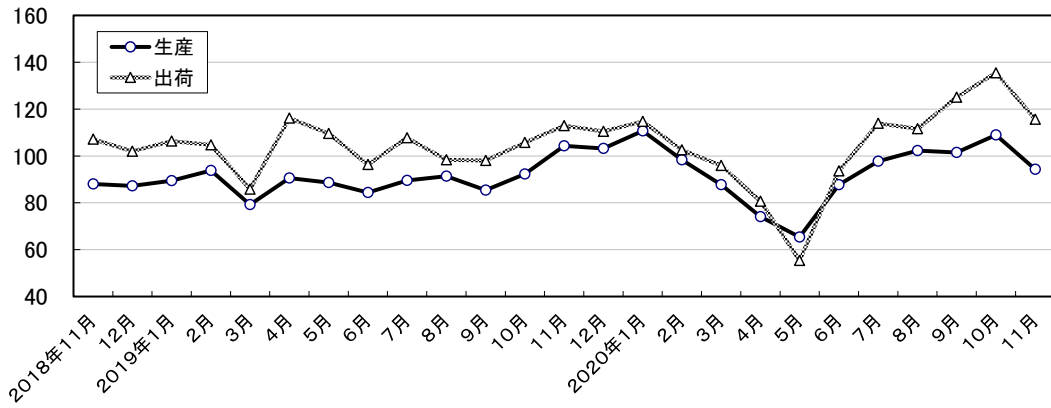
### 非鉄金属・金属製品工業



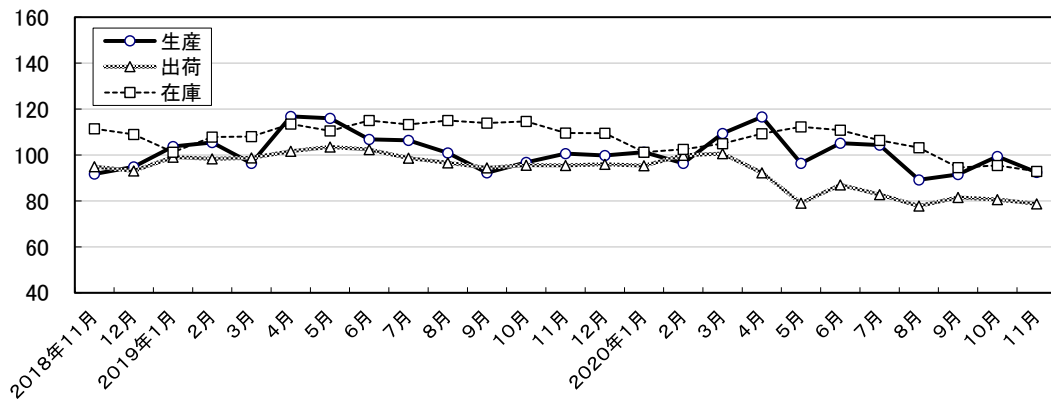
### 汎用・生産用・業務用機械工業



### 輸送機械工業



### 化学・石油製品工業



### 食料品工業

