

# 大分県豊後水道漁海況速報（短期）

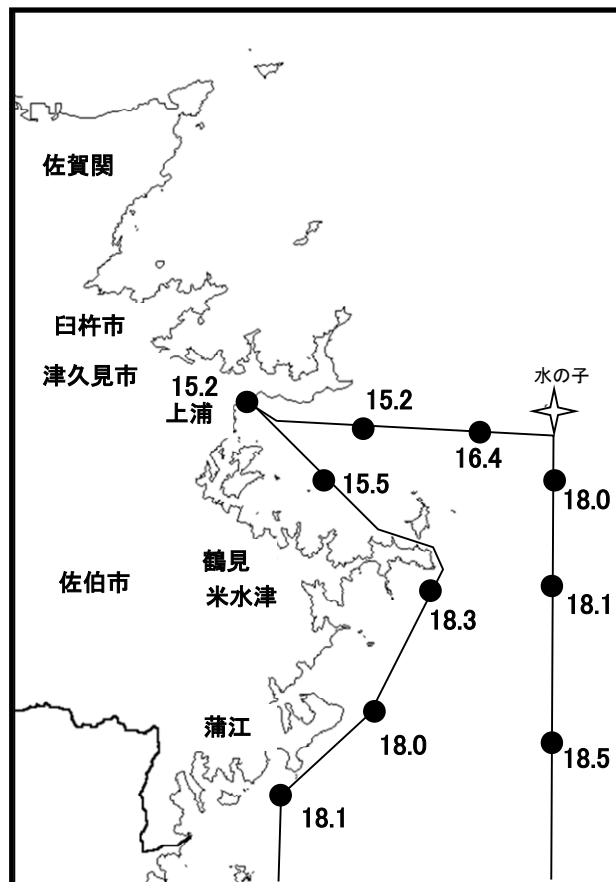
第 2-26 号 令和 3 年 3 月 31 日(水)発行

大分県農林水産研究指導センター水産研究部 佐伯市上浦大字津井浦

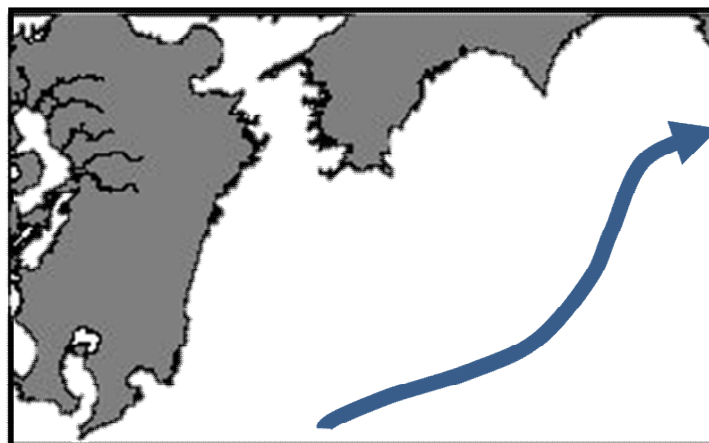
2-26 号

## ●海況

調査船航行時水温  
3 月 23 日。



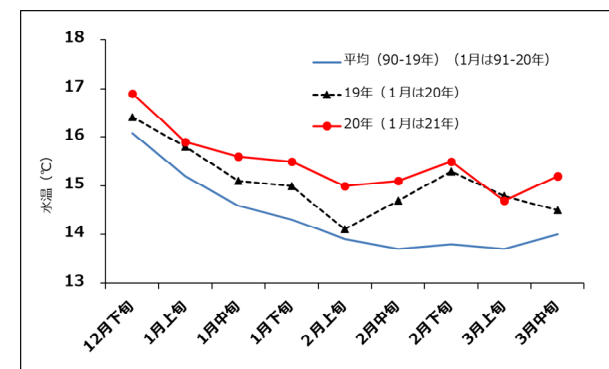
## ●黒潮情報(海上保安庁海洋速報第 58 号:3/21-3/28 観測)



黒潮流軸までの方向と距離(マイル)	
都井岬ESE	足摺岬SSE
70	95

黒潮は都井岬でかなり離岸、足摺岬で著しく離岸、九州南東沖の黒潮内表面水温は 22℃となっています。

## ● 定地水温(表面:°C) [佐伯湾奥]



### 「海況概要」(3月31日)

3月中旬の水試地先(上浦)の定地水温(表面)は 15.2℃。  
前年より 0.7℃高め、平年より 1.2℃高めでした。3月31日の表面水温は 15.6℃となっています。

### 「漁況概要」(3月8日~3月21日)

県南まき網はサバ類主体に 782 トンの水揚げ。小型底びき網は鶴見でコウイカ、蒲江でエソ類主体の漁。一本釣りは佐賀関・鶴見・保戸島でブリ、蒲江でアオリイカ主体の漁。刺網は鶴見でヒラメ、蒲江でカワハギ類主体の漁。定置網は鶴見・米水津でマアジ、蒲江でブリ主体の漁。

### 他県情報

宮崎県(3/18~3/24 当該期間における、日向灘の小・中型まき網の水揚量は 38 統 1, 268 トン(サバ類 1, 233 トン、マアジ 29 トン他の水揚げ)。  
また、船曳パッチ網による水揚げは 15 統 28 トン(すべてシラス)。

高知県(3/16~3/22):対象期間における宿毛湾周辺海域の中型まき網の総漁獲量は 21 統 512 トン(サバ類 433 トン、マルアジ 38 トン、キビナゴ 33 トン他の水揚げ)。

### ※次回の発行予定について

次回速報は令和 3 年 4 月 9 日頃に発行する予定です。

なお、この情報は 大分県農林水産研究指導センター水産研究部のホームページ (<http://www.pref.oita.jp/soshiki/15090/>) でもご覧いただけます。

● 漁況

2-26号

漁協TACシステム集計速報値・30魚種(佐賀関・鶴見・米水津・蒲江 期間:3/8~3/21)

漁業種類	所属漁協名	隻・日あたり漁獲量	まいわし	うるめ	かたくち	まあじ	まるあじ	さば類	ぶり	ひらめ	めいたがれい	えそ類	たちうお	まだい	いさき	かます	とらふぐ	あんこう	かさご類	かわはぎ類	きびなご	まとうだい	めじな	いせえび	くるまえび	こういか類	あおりか	けんさき	まだこ	なまこ類	あわび類	さざえ	総計(他魚種も含む)
小型底曳網漁業	鶴見								742	53	421		176				7	231		54			130	4		66	1,348		36	8			3,274
	蒲江								7		301		15					18					21	3	57							421	
船びき網漁業	鶴見(一部底曳網を含む)				1,165							2	11							2												1,180	
	米水津(一部底曳網を含む)				3,885																											3,885	
大中型まき網漁業	鶴見	30,888				3,500	245	243,145					179	2			2								5		25					247,103	
中型まき網漁業	鶴見	19,119			3,710	6,545	18,935	506,146																								535,336	
	米水津																															0	
	蒲江																															0	
刺網漁業	佐賀関																																0
	鶴見								9	284		41		100				3	1	84			37	22	7		17		4	4		609	
定置網漁業	蒲江									8		9		86	3				8	195			3	121	25		6		3			467	
	鶴見				97	627	30	29	245	91		29	8	12						56	26		1	212		22	78	8				1,569	
	米水津				142	760	4	24	564	76		4	76	84	72					140			24	4			172	112				2,258	
	蒲江				123	56	413	3	32	2,149	44	3	117	4	298					37	1,338		4	902		136	157	12	13			5,841	
一本釣り	佐賀関				1,298			355	1,841			60	73	55			2															3,684	
	鶴見				675			221	3,670	2		37	484	539		110			120	81			10	407		117	25				6,498		
	蒲江								267		5		16						64				37		2	405					796		
その他の漁業	佐賀関								2,325	10																						2,335	
	鶴見					7,800		36											6	5	58							167	274	4	528	8,877	
	米水津																												1,083	8	593	1,684	
	蒲江								560			54								15	35						11	35	1	15	736		
総計				123	9,055	21,618	19,217	749,988	11,070	1,264	53	1,382	239	1,224	708	382	128	252	211	743	1,364	228	1,710	42	68	1,708	837	185	214	1,396	13	1,136	826,553

他漁協情報(期間:3/8~3/21)

漁業種類	所属漁協名	期間	延べ出漁隻数	隻・日あたり水揚量( )は先号水揚量	まあじ	まるあじ	さば類	かたくち	うるめ	まいわし	ぶり	たちうお	まだい	いさき	とらふぐ	こういか類	その他	計
中型まき網	臼杵・津久見	3/8~3/21	4隻	5,496(3,750)	19,281		2,704											21,985
一本釣り	臼杵(タチ釣りのみ)	3/8~3/21	-	-(10,8)								-						-
	保戸島	3/8~3/21	*	*(*)	53		12				1,661		137	45	446		31	2,385

TACシステム集計値及び中部振興局農山漁村振興課水産班とりまとめ(一部は聞き取りによる概算データ)

「魚価」 円/kg

漁業種類	魚種名	地区名	平均	備考
釣り	タチウオ	臼杵	-	-
	ブリ	保戸島	200	-
	マダイ	保戸島	650	-
	マダイ	鶴見	1,020	-
	マアジ	鶴見	984	-
	ブリ・ハマチ	鶴見	512	-
	イサキ	鶴見	1,390	-
	マアジ	佐賀関	200	300g級(1尾あたり)
	マサバ	佐賀関	600	700g級(1尾あたり)
	ブリ	佐賀関	300	1kg級(1尾あたり)
	マダイ	佐賀関	800	1kg級(1尾あたり)

漁業種類	魚種名	地区名	平均	備考
定置網	マアジ(コアジ)	鶴見	285	-
	マアジ(マアジ)	鶴見	-	-
	カワハギ類	鶴見	582	-
潜水・採貝	アオリイカ	鶴見	2,189	-
	アワビ	鶴見	5,600	-
	サザエ	鶴見	666	-
	クルマエビ	鶴見	6,461	-
底曳き(活)	ヒラメ	鶴見	990	-

漁協支店からのTACシステムデータ、一部聞き取り