

# 大分県豊後水道漁海況速報（短期）

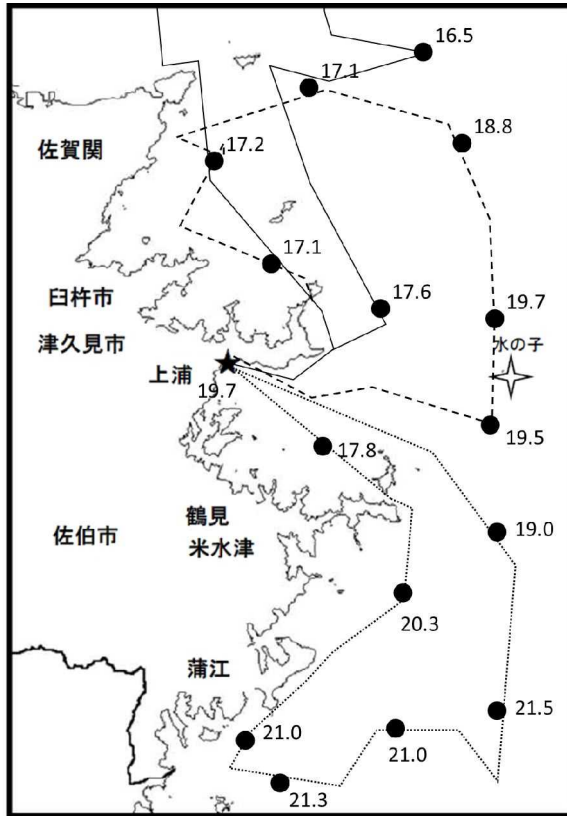
3-4号

第3-4号 令和3年5月24日(月)発行  
大分県農林水産研究指導センター水産研究部 佐伯市上浦大字津井浦

## ●海況

調査船航行時水温

実線5月17日、点線5月18日、破線5月19日

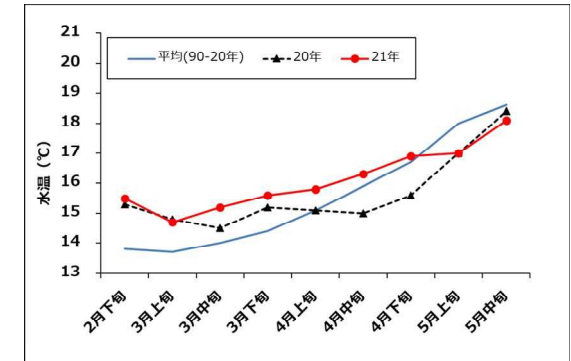


## ●黒潮情報(海上保安庁海洋速報第93号:5/13-5/20 観測)



黒潮流軸までの方向と距離(マイル)	
都井岬 E	足摺岬 S
40	25
黒潮は都井岬でやや離岸、足摺岬で接岸、九州南東沖の黒潮内表面水温は24.0°Cとなっています。	

## ●定地水温(表面:°C) [佐伯湾奥]



### 「海況概要」(5月24日)

5月中旬の水試地先(上浦)の定地水温(表面)は18.1°C。  
前年より0.3°C低め、平年より0.5°C低めでした。5月24日の表面水温は20.5°Cとなっています。

### 「漁況概要」(5月3日~5月16日)

県南まき網はウルメイワシ主体に177.0トンの水揚げ。小型底びき網は鶴見でマダイ、蒲江でエソ類主体の漁。一本釣りは佐賀関でマアジ、保戸島、鶴見でブリ、蒲江でカサゴ類主体の漁。タチウオこぎ釣り(臼杵)は1隻・1日あたりの水揚げ量が2.8キロで前期間(15.6)より減少した。刺網は鶴見、蒲江でカワハギ類主体の漁。定置網は鶴見でマアジ、米水津でブリ、蒲江でカマス主体の漁。

### 他県情報

宮崎県(5/13~5/19 当該期間における、日向灘の小・中型まき網の水揚げ量は38 統 753.5トン(サバ類 283.6トン、マイワシ 239.2トン、マアジ 165.2トン、他の水揚げ)  
また、船曳パッチ網は出漁なし。

高知県(5/11~5/17):対象期間における宿毛湾周辺海域の中型まき網の総漁獲量は18 統 331.0トン(サバ類 63.1トン、マイワシ 35.0トン、ウルメイワシ 168.2トン、カタクチイワシ 24.9トン、他の水揚げ)。

### ※次回の発行予定について

次回速報は令和3年6月11日頃に発行する予定です。

● 漁況

3-4号

漁協TACシステム集計速報値・30魚種(佐賀関・鶴見・米水津・蒲江 期間:5/3~5/16)

単位:キロ

漁業種類	所属漁協名	隻・日あたり漁獲量	まいわし	うるめいわし	かたぐちいわし	まあじ	まるあじ	さば類	ぶり	ひらめ	めいたがれい	えそ類	たちうお	まだい	いさき	かます	とらふぐ	あんこう	かさご類	かわはぎ類	きびなご	まどうだい	めじな	いせえび	くるまえび	こういか類	あおりいか	けんさ(ぶどう)いか	まだこ	なまこ類	あわび類	さざえ	総計
小型底曳網漁業	鶴見								4	16	34	135	238				2	41		4		26		2	20	61							592
	蒲江											23						12	3			3			1	18							60
船びき網漁業	鶴見(一部底曳網を含む)				6,800																											6,800	
	米水津(一部底曳網を含む)				17,518																											17,518	
大中型まき網漁業	鶴見	9,902		25,830		16,782	672							16,125																		59,409	
中型まき網漁業	鶴見	3,792		58,170	6,975	45,673	2,365	4,372																								117,555	
	米水津																																0
	蒲江	x	72																													72	
刺網漁業	佐賀関				16			5	28	3	11		15					2	34				31	14			30					187	
	鶴見				3							21		19	6			5	7	227			61	46				2			401		
	蒲江				159	667	4	5	287	16			15	242	14					176			33					5			1,660		
定置網漁業	鶴見	10		1,071	1,484	849	32	2,372	48		72		124	220	972				272	76	8		159	272	136						8,008		
	米水津				568	220	8	2,112	8		3	3	230	405	3,213				194	660			206			159	828	12	8		8,840		
	蒲江				3																											4,203	
一本釣り	佐賀関				2,366	19	165	894				135	311	291					18	1			3									9,365	
	鶴見				450		3	5,611	14		18		277	2,754					153	8		4	55			1	18				530		
	蒲江				48			76			6			71					292	1			34			2						436	
	佐賀関							348	1														1									18	
その他の漁業	鶴見				9,100														7	41								138			26	68	443
	米水津																															6	468
	蒲江								11		3	230		39					20	3		6	4	29				69	3	1	28	446	
総計			82	84,003	32,523	77,157	4,128	4,585	11,719	134	40	519	138	17,393	3,989	4,199	2	57	501	960	736	47	427	92	22	240	1,147	178	233	3	51	1,007	246,310

他漁協情報(期間:5/3~5/16)

単位:キロ

漁業種類	所属漁協名	期間	延べ出漁隻数	隻・日あたり水揚量( )は先号水揚量	まあじ	まるあじ	さば類	かたぐち	うるめ	まいわし	ぶり	たちうお	まだい	いさき	とらふぐ	こういか類	その他	計
中型まき網	臼杵・津久見	5/3~5/16	5隻	2,873(4,319)	13,744		621											14,365
一本釣り	臼杵(夕子釣りのみ)	5/3~5/16	17隻	2.8(15.6)								48						48
	保戸島	5/3~5/16	*	*(*)	215						1,137		64	270			102	1,788

TACシステム集計値及び中部振興局農山漁村振興課水産班とりまとめ(一部は聞き取りによる概算データ)

「魚価」円/kg

漁業種類	魚種名	地区名	平均	備考
釣り	タチウオ	臼杵	1,753	-
	ブリ	保戸島	200	-
	マダイ	保戸島	600	-
	マダイ	鶴見	586	-
	マアジ	鶴見	1,110	-
	ブリ・ハマチ	鶴見	227	-
	イサキ	鶴見	940	-
	マアジ	佐賀関	300	300g級(1尾あたり)
	マサバ	佐賀関	1,200	700g級(1尾あたり)
	ブリ	佐賀関	300	1kg級(1尾あたり)
	マダイ	佐賀関	800	1kg級(1尾あたり)

漁業種類	魚種名	地区名	平均	備考
定置網	マアジ(コアジ)	鶴見	226	-
	マアジ	鶴見	542	-
	カワハギ類	鶴見	486	-
	アオリイカ	鶴見	1,126	-
潜水・採貝	アワビ	鶴見	6,605	-
	サザエ	鶴見	642	-
底びき(活)	クルマエビ	鶴見	7,700	-
	ヒラメ	鶴見	705	-

漁協支店からのTACシステムデータ、一部聞き取り