

大分県豊後水道漁海況速報（短期）

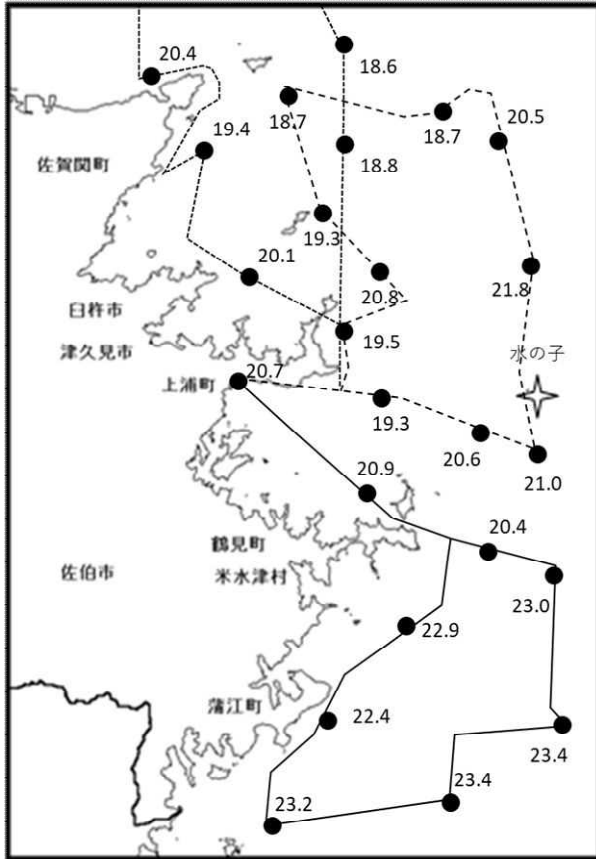
3-6号

第3-6号 令和3年6月22日(火)発行
大分県農林水産研究指導センター水産研究部 佐伯市上浦大字津井浦

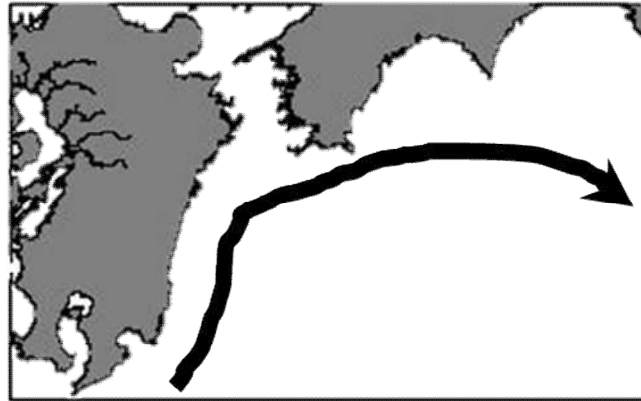
●海況

調査船航行時水温

実線6月14日、点線6月15日、破線6月17日

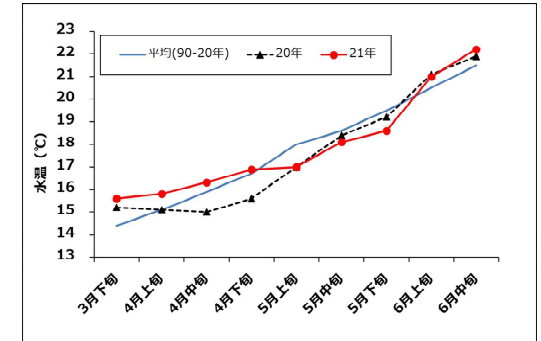


●黒潮情報(海上保安庁海洋速報第114号:6/13-6/20 観測)



黒潮流軸までの方向と距離(マイル)	
都井岬 E	足摺岬 SSW
45	25
黒潮は都井岬でやや離岸、足摺岬で接岸、九州南東沖の黒潮内表面水温は25.5℃となっています。	

●定地水温(表面:℃) [佐伯湾奥]



「海況概要」(6月22日)

6月中旬の水試地先(上浦)の定地水温(表面)は22.2℃。
前年より0.3℃高め、平年より0.7℃高めでした。6月22日の表面水温は21.7℃となっています。

「漁況概要」(5月31日~6月13日)

県南まき網はマイワシ主体に525.9トンの水揚げ。小型底びき網は鶴見でマダイ、蒲江でエソ類主体の漁。一本釣りは佐賀関、鶴見でイサキ、保戸島でブリ、蒲江でカサゴ類主体の漁。タチウオこぎ釣り(臼杵)は1隻・1日あたりの水揚げ量が39.7キロで前期間(16.2キロ)より増加した。刺網は鶴見でヒラメ、蒲江でカワハギ類主体の漁。定置網は鶴見でイサキ、マアジ、米水津と蒲江でカマス主体の漁。

他県情報

宮崎県(6/10~6/16):当該期間における、日向灘の小・中型まき網の水揚げ量は44統890.8トン(ウルメイワシ164.5トン、マイワシ501.7トン、サバ類122.7トン、他の水揚)
また、船曳パッチ網による水揚げ量は5統、0.2トン(すべてシラス)。

高知県(6/8~6/14):当該期間における宿毛湾周辺海域の中型まき網の総漁獲量は26統68.0トン(マルアジ2.3トン、キビナゴ32.4トン、マアジ12.5トン、サバ類16.2トン、ウルメイワシ2.9トン、カタクチイワシ1.1トン他の水揚)。

※次回の発行予定について

次回速報は令和3年7月14日頃に発行する予定です。

● 漁況

3-6号

漁協TACシステム集計速報値・30魚種(佐賀関・鶴見・米水津・蒲江 期間:5/31~6/13)

単位:キロ

漁業種類	所属漁協名	隻・日あたり漁獲量	まいわし	うるめいわし	かたぐちいわし	まあじ	まるあじ	さば類	ぶり	ひらめ	めいたがれい	えそ類	たちうお	まだい	いさき	かます	とらふぐ	あんこう	かさご類	かわはぎ類	きびなご	まとうだい	めじな	いせえび	くるまえび	こういか類	あおりいか	けんさき(ぶどう)いか	まだこ	なまこ類	あわび類	さざえ	総計	
小型底びき網漁業	鶴見 蒲江					3				21	53	135	243					16	17			1			6		2		26				518	
船びき網漁業	鶴見(一部底曳網を含む)			255					84			6	15							4													363	
	米水津(一部底曳網を含む)				24,658																											24,658		
大中型まき網漁業	鶴見	1,747				343		12,888	600			2	138														5					13,976		
中型まき網漁業	鶴見	15,501	400,848	55,188	54,270	1,234																										511,540		
	米水津	x																														0		
	蒲江	x		348																												348		
刺網漁業	佐賀関				7					37	1	3	10						13	14			1										0	
	鶴見 蒲江				3					3		3	80		3				3	126			6	21					1			87		
定置網漁業	鶴見		15		78	714			81	28			38	716	23				432	672	5,506						23					2,056		
	米水津			273	924	2,208	112	20	1,448	16		24								436	4	84					132	156	4			12,451		
	蒲江		46	140	110	1,073	43	58	2,769	10			3	446	250	30,090				91	790					39	197	12				36,446		
一本釣り	佐賀関				2,681	0		26	1,235	11		480	493	4,789					30	6												9,800		
	鶴見				902			47	2,550	6		12	95	4,956					182	2			1	114			9					8,874		
	蒲江				86			1	13				12	88					268	2												476		
その他の漁業	佐賀関				11				1,262	2																						108	346	1,729
	鶴見				5,600						2								2	6									223	30	455	6,317		
	米水津																													11	750	762		
	蒲江																													2	73	463		
総計			400,909	55,949	80,295	14,864	155	13,040	10,041	134	55	534	483	2,013	11,481	35,618	0	22	504	854	804	96	646	0	7	39	363	173	304	0	151	1,624	631,155	

他漁協情報(期間:5/31~6/13)

単位:キロ

漁業種類	所属漁協名	期間	延べ出漁隻数	隻・日あたり水揚量()は先号水揚量	まあじ	まるあじ	さば類	かたぐち	うるめ	まいわし	ぶり	たちうお	まだい	いさき	とらふぐ	こういか類	その他	計
中型まき網	臼杵・津久見	5/31~6/13	x	3,100(3,636)	3,100													3,100
一本釣り	臼杵(タチ釣りのみ)	5/31~6/13	96隻	39.7(16.2)								3,810						3,810
	保戸島	5/31~6/13	*	*(*)	274						650		62	385			22	1,392

TACシステム集計値及び中部振興局農山漁村振興課水産班とりまとめ(一部は聞き取りによる概算データ)

「魚価」 円/kg

漁業種類	魚種名	地区名	平均	備考
釣り	タチウオ	臼杵	1,040	-
	ブリ	保戸島	200	-
	マダイ	保戸島	500	-
	マダイ	鶴見	413	-
	マアジ	鶴見	839	-
	ブリ・ハマチ	鶴見	254	-
	イサキ	鶴見	832	-
	マアジ	佐賀関	300	300g級(1尾あたり)
	マサハ	佐賀関	700	700g級(1尾あたり)
	ブリ	佐賀関	300	1kg級(1尾あたり)
マダイ	佐賀関	600	1kg級(1尾あたり)	

漁業種類	魚種名	地区名	平均	備考
定置網	マアジ(ロアジ)	鶴見	376	-
	マアジ	鶴見	477	-
	カワハギ類	鶴見	416	-
潜水・採貝	アオリイカ	鶴見	1,400	-
	アワビ	鶴見	5,890	-
底びき(活)	サザエ	鶴見	641	-
	クルマエビ	鶴見	7,926	-
	ヒラメ	鶴見	707	-

漁協支店からのTACシステムデータ、一部聞き取り