

大分県豊後水道漁海況速報（短期）

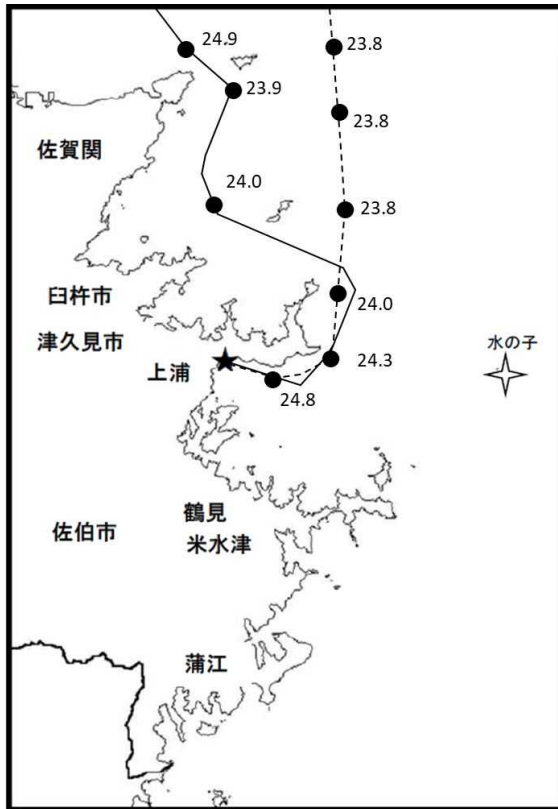
3-14号

第3-14号 令和3年10月12日(火)発行
大分県農林水産研究指導センター水産研究部 佐伯市上浦大字津井浦

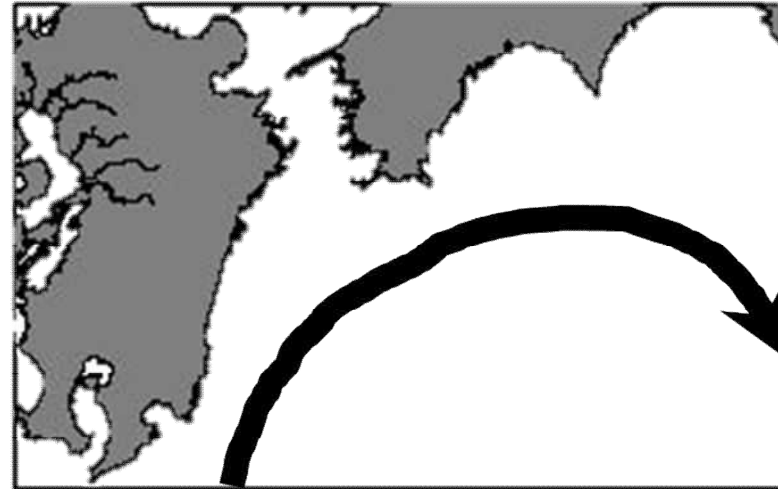
●海況

調査船航行時水温

実線：10月4日、破線：10月7日



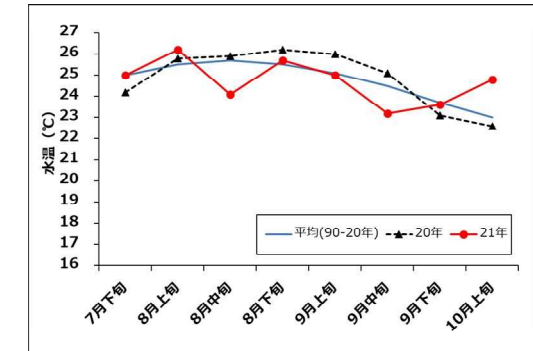
●黒潮情報(海上保安庁海洋速報第190号:10/4-10/11 観測)



黒潮流軸までの方向と距離(マイル)	
都井岬 ESE	足摺岬 S
35	40

黒潮は都井岬でやや離岸、足摺岬でやや離岸、九州南東沖の黒潮内表面水温は28℃となっています。

●定地水温(表面:℃) [佐伯湾奥]



「海況概要」(10月12日)

10月上旬の水研部地先(上浦)の定地水温(表面)は24.8℃。前年より2.2℃高め、平年より1.8℃高めでした。10月12日の表面水温は25.1℃となっています。

「漁況概要」(9月20日~10月3日)

県南まき網はマイワシ主体に204トンの水揚げ。小型底びき網は鶴見でマダイ、蒲江はエソ類主体の漁。一本釣りは佐賀関でイサキ、保戸島・鶴見・蒲江でブリ主体の漁。タチウオこぎ釣り(臼杵)は1隻・1日あたりの水揚げ量が16.5キロで前期間(22.8キロ)より減少した。刺網は鶴見・蒲江でイセエビ主体の漁。定置網は鶴見でマアジ、米水津でブリ、蒲江でサバ類主体の漁。

他県情報

宮崎県(9/30~10/6):当該期間における、日向灘の小・中型まき網の水揚げ量は39統1,204トン(ウルメイワシ1,037トン、マイワシ53トン、サバ類50トン、カタクチイワシ25トン、他の水揚)また、船曳パッチ網による水揚げ量は17統24.5トン(全てシラス)。

高知県(9/28~10/4):当該期間における宿毛湾周辺海域の中型まき網の総漁獲量は12統96.0トン(マルアジ1.6トン、キビナゴ31.7トン、マアジ8.2トン、サバ類2.4トン、ウルメイワシ43.2トン、カタクチイワシ4.3トン他の水揚)。

※次回の発行予定について

次回速報は令和3年10月25日頃に発行する予定です。

なお、この情報は[大分県農林水産研究指導センター水産研究部のホームページ](http://www.pref.oita.jp/soshiki/15090/)でもご覧いただけます。

● 漁況

3-14号

漁協TACシステム集計速報値・30魚種(佐賀関・鶴見・米水津・蒲江 期間:9/20~10/3)

単位:キロ

漁業種類	所属漁協名	隻・日あたり漁獲量	まいわし	うるめいわし	かたくちいわし	まあじ	まるあじ	さば類	ぶり	ひらめ	めいたがれい	えそ類	たちうお	まだい	いさき	かます	とらふぐ	あんこう	かさご類	かわはぎ類	きびなご	まとうだい	めじな	いせえび	くるまえび	こういか類	あおりいか	けんさき(ぶどうい)	まだこ	なまこ類	あわび類	さざえ	総計	
小型底びき網漁業	鶴見								2	3	105		349					21	3				1	3	57		2					543		
	蒲江											13						3							4							20		
船びき網漁業	鶴見(一部底びき網を含む)				29,000									2		8																29,010		
	米水津(一部底びき網を含む)				17,430																											17,430		
大中小型まき網漁業	鶴見	9,013	15,364	54,558		1,980		24						148	16	9				2												72,101		
中型まき網漁業	鶴見	5,491	101,109	10,152	1,215	18,938	64	299																								131,777		
	米水津																																0	
	蒲江																																0	
刺網漁業	佐賀関																		8	65			14	150								15	342	
	鶴見									14		2		4		70			10	51			9	57				12				139		
定置網漁業	鶴見			100	90	778	34	87	513	11	7	8		3	341	10			10	51			157	1			99	0	7			2,309		
	米水津					724	56	188	1,416			16	28	248	412	568				256			44				200	96				4,252		
	蒲江			9	198	240		297	39	1		3		41	14	263				12	177			4			65	6	3			1,370		
一本釣り	佐賀関					2,191		490	3,385	1			75	374	3,892				3	8			9					1				10,429		
	鶴見		117			107	1	19	2,009	8		26		172	659		1		25	5		1	54					160				3,361		
その他の漁業	蒲江								288					36					163	5			30									522		
	佐賀関								3,163															234								53	772	4,222
	鶴見		0			528	60	408											39	13			4					250			34	1,146	2,481	
	米水津																													7	885	892		
総計			116,590	64,819	47,933	25,485	214	1,811	10,813	37	9	235	103	1,377	5,333	927	1	24	261	511	177	45	276	448	7	57	364	264	314	0	97	2,829	281,359	

他漁協情報(期間:9/20~10/3)

単位:キロ

漁業種類	所属漁協名	期間	延べ出漁隻数	隻・日あたり水揚量()は先号水揚量	まあじ	まるあじ	さば類	かたくち	うるめ	まいわし	ぶり	たちうお	まだい	いさき	とらふぐ	こういか類	その他	計
中型まき網	臼杵・津久見	9/20~10/3	10隻	1,925 (4,680)		14,268	4,504	480										19,252
一本釣り	臼杵(タチ釣りのみ)	9/20~10/3	46隻	16.5 (22.8)								758						758
	保戸島	9/20~10/3	*	*(*)	8						435		126	301	30		2	902

TACシステム集計値及び中部振興局農山漁村振興課水産班とりまとめ(一部は聞き取りによる概算データ)

「魚価」 円/kg

漁業種類	魚種名	地区名	平均	備考
釣り	タチウオ	臼杵	1,041	-
	ブリ	保戸島	200	-
	マダイ	保戸島	600	-
	マダイ	鶴見	1,107	-
	マアジ	鶴見	1,230	-
	ブリ・ハマチ	鶴見	385	-
	イサキ	鶴見	1,160	-
	マアジ	佐賀関	400	300g級(1尾あたり)
	マサバ	佐賀関	600	700g級(1尾あたり)
	ブリ	佐賀関	300	1kg級(1尾あたり)
マダイ	佐賀関	600	1kg級(1尾あたり)	

漁業種類	魚種名	地区名	平均	備考
定置網	マアジ(コアジ)	鶴見	296	-
	マアジ	鶴見	479	-
	カワハギ類	鶴見	638	-
潜水・探貝	アオリイカ	鶴見	1,331	-
	アワビ	鶴見	6,735	-
	サザエ	鶴見	675	-
	クルマエビ	鶴見	6,792	-
底びき(活)	ヒラメ	鶴見	1,533	-

漁協支店からのTACシステムデータ、一部聞き取り