

令和3年12月

# 交通事故情報

大分県警察本部

# も く じ

交通事故発生概況	1
各警察署別交通事故発生状況	4
警察署別事故発生状況	5
警察署別・主要事故の構成比	7
警察署・道路形状・事故類型・時間別事故発生状況	8
市町村別事故発生状況（全体）	9
市町村別事故発生状況（安管）	10
路線別警察署別時間別事故発生状況	11
警察署別追突事故発生状況	14
警察署自転車事故発生状況	15
警察署別高齢者事故発生状況	16
警察署別高齢者事故発生状況（1当）	17
警察署別飲酒運転事故発生状況（1、2当）	18
警察署別安管事業所発生状況（1当）	19

## 凡 例

二輪車事故	原付・自動二輪車の事故
	原付第一種 50CC未満
	原付第二種 50～125CC未満
	軽二輪 125～250CC未満
	小型二輪 250CC以上
原付の事故	原付の事故
こどもの事故	中学生以下の者が関与した事故
若年者事故	16歳～24歳の者が関与した事故
高齢者事故	年齢65歳以上の者が関与した事故
交通弱者	歩行者・自転車乗車の者
第一当事者	過失の大きい方が第一当事者、過失が同程度 の場合は被害の軽い方

# 交通事故発生概況

## 1 発生状況 (令和3年12月末)

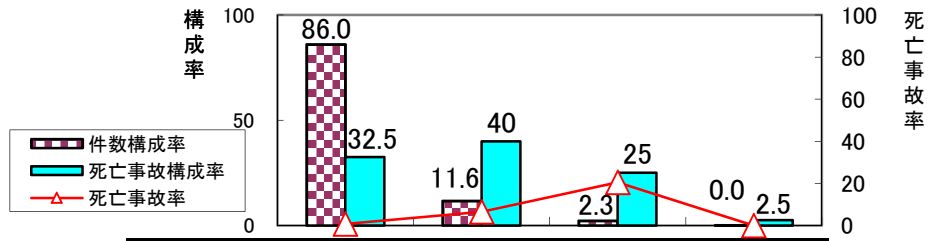
	件数	死者数	負傷者数		
			重傷	軽傷	計
R3	2,360	36	254	2,578	2,832
R2	2,437	43	278	2,742	3,020
増減数	-77	-7	-24	-164	-188
増減率	-3.2	-16.3	-8.6	-6.0	-6.2

## 2 違反別

	件数		R3	R2
	R3	R2		
安全運転義務	1,707	1,825	1,707	1,825
ハンドル操作	19	23	19	23
ブレーキ操作	153	161	153	161
前方不注意	746	811	746	811
動静不注意	222	234	222	234
安全不確認	515	554	515	554
安全速度	18	17	18	17
安全運転その他	34	25	34	25
徐行・一時不停止	60	52	60	52
交差点安全進行	198	188	198	188
信号無視	83	73	83	73
優先通行妨害	27	20	27	20
歩行者等妨害	173	172	173	172
その他	112	107	112	107

※ 歩行者妨害等は横断歩行者・歩行者通行・横断自転車を含む

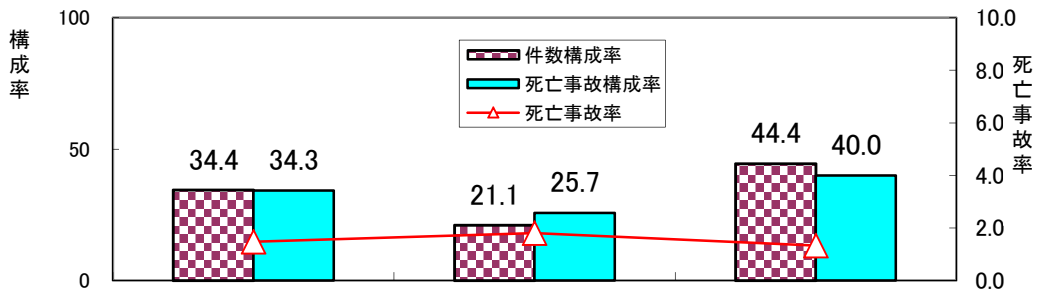
## 3 類型別



	車両相互	人対車	車両単独	踏切
件数	2,048	272	40	0
死亡事故	14	11	10	0
死亡事故率	0.7	4.0	25.0	—

※ 死亡事故率 = 死亡事故件数 ÷ 交通事故件数 × 100

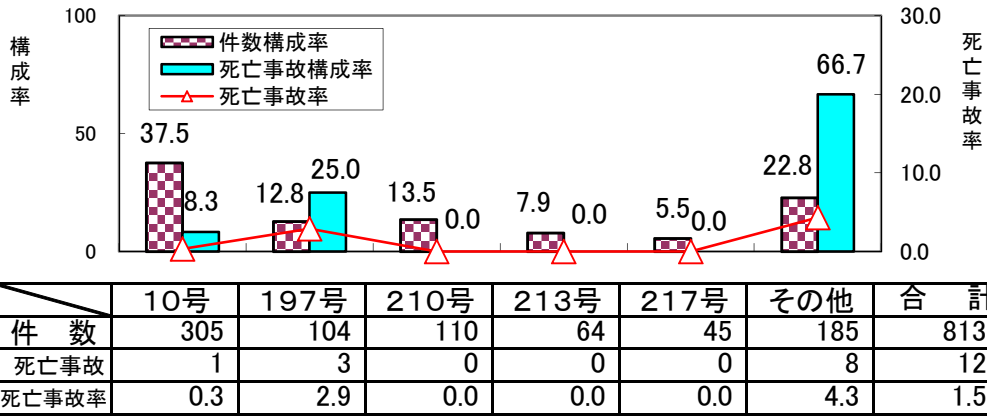
## 4 路線別



	国道	県道	市町村道その他
件数	813	498	1,049
死亡事故	12	9	14
死亡事故率	1.5	1.8	1.3

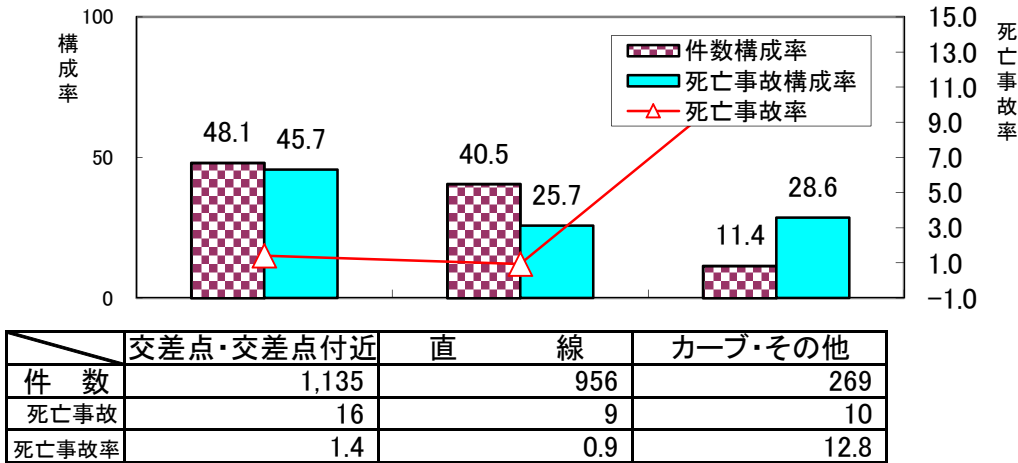
※ 高速・自専道・空港道路は国道に含む

◎ 国道別



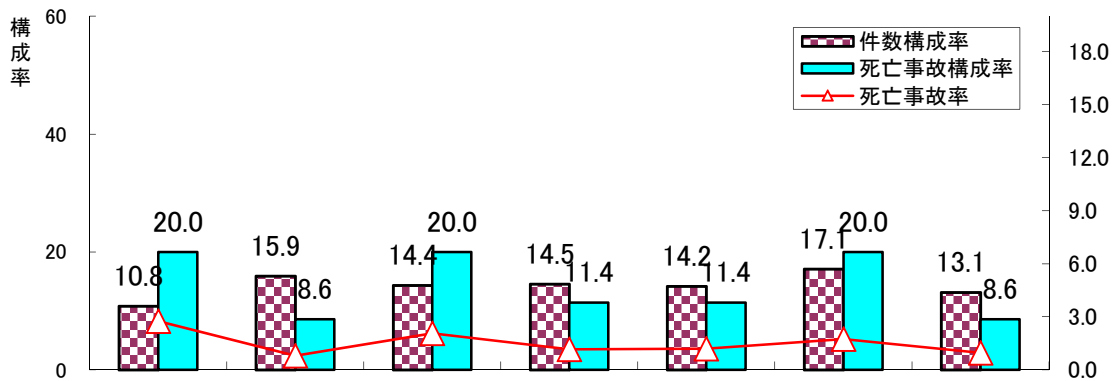
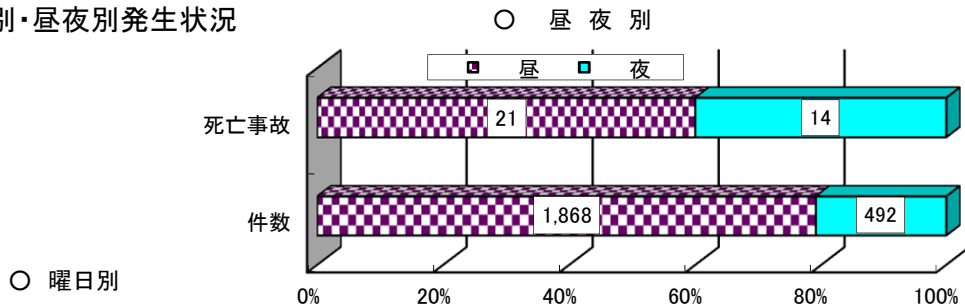
※ 高速・自専道・空港道路は国道に含む

5 道路形状別発生状況



※ トンネル・橋は直線に含む

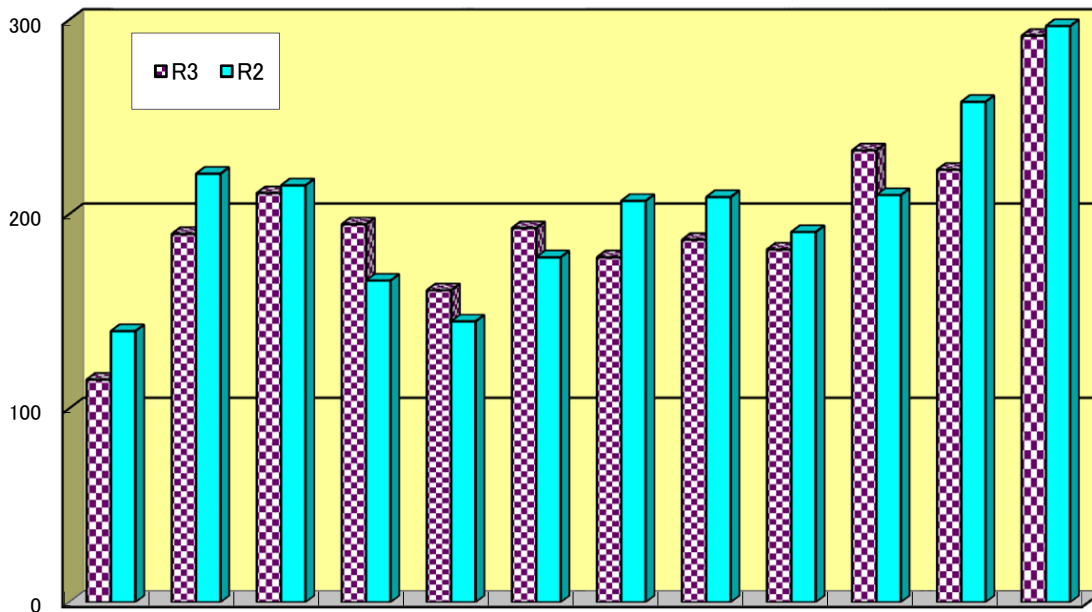
6 曜日別・昼夜別発生状況



		日	月	火	水	木	金	土	合計
件数	昼	196	305	266	277	254	311	259	1,868
	夜	59	70	73	66	80	93	51	492
死亡事故	昼	5	2	4	2	1	4	3	21
	夜	2	1	3	2	3	3	0	14
死亡事故率	昼	2.6	0.7	1.5	0.7	0.4	1.3	1.2	1.1
	夜	3.4	1.4	4.1	3.0	3.8	3.2	0.0	2.8

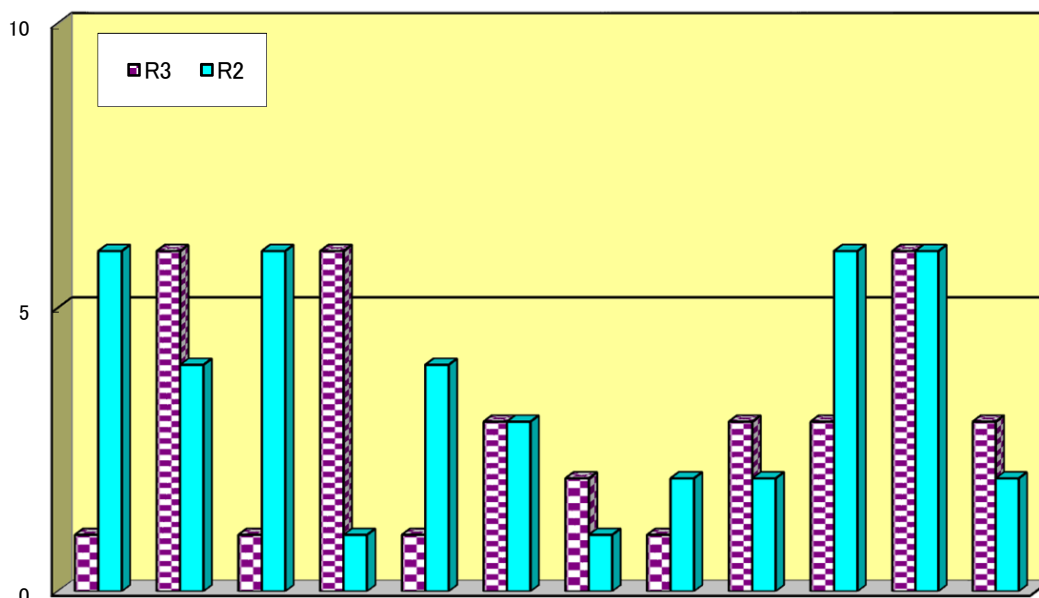
## 7 月別発生状況

○ 発生件数



	1月	2月	3月	4月	5月	6月	7月	8月	9月	10月	11月	12月	合計
R3	115	190	211	195	161	193	178	187	182	233	223	292	2,360
R2	140	221	215	166	145	178	207	209	191	210	258	297	2,437
増減数	-25	-31	-4	29	16	15	-29	-22	-9	23	-35	-5	-77
増減率	-17.9	-14.0	-1.9	17.5	11.0	8.4	-14.0	-10.5	-4.7	11.0	-13.6	-1.7	-3.2

○ 死者数



	1月	2月	3月	4月	5月	6月	7月	8月	9月	10月	11月	12月	合計
R3	1	6	1	6	1	3	2	1	3	3	6	3	36
R2	6	4	6	1	4	3	1	2	2	6	6	2	43
増減数	-5	2	-5	5	-3	0	1	-1	1	-3	0	1	-7
増減率	-83.3	50.0	-83.3	500.0	-75.0	0.0	100.0	-50.0	50.0	-50.0	0.0	50.0	-16.3



# 警察署別事故発生状況

令和3年12月末

区分 警察署別	件 数				死 者				重 傷				軽 傷				傷 者 計			
	3年	2年	増減数	増減率	3年	2年	増減数	増減率	3年	2年	増減数	増減率	3年	2年	増減数	増減率	3年	2年	増減数	増減率
大分中央	764	682	82	12.0	6	6			74	60	14	23.3	815	750	65	8.7	889	810	79	9.8
大分東	261	325	-64	-19.7	6		6	600.0	26	25	1	4.0	284	382	-98	-25.7	310	407	-97	-23.8
大分南	267	286	-19	-6.6	3	5	-2	-40.0	18	29	-11	-37.9	301	320	-19	-5.9	319	349	-30	-8.6
別府	296	294	2	0.7	3	5	-2	-40.0	37	39	-2	-5.1	331	322	9	2.8	368	361	7	1.9
杵築日出	74	95	-21	-22.1	1	2	-1	-50.0	8	13	-5	-38.5	83	117	-34	-29.1	91	130	-39	-30.0
国東	32	32				2	-2	-100.0	8	6	2	33.3	28	36	-8	-22.2	36	42	-6	-14.3
豊後高田	27	33	-6	-18.2	2	1	1	100.0	5	8	-3	-37.5	23	33	-10	-30.3	28	41	-13	-31.7
宇佐	123	128	-5	-3.9	1	6	-5	-83.3	7	18	-11	-61.1	157	145	12	8.3	164	163	1	0.6
中津	143	160	-17	-10.6		3	-3	-100.0	9	6	3	50.0	162	197	-35	-17.8	171	203	-32	-15.8
玖珠	32	44	-12	-27.3	5	1	4	400.0	7	4	3	75.0	33	58	-25	-43.1	40	62	-22	-35.5
日田	88	107	-19	-17.8	4	3	1	33.3	19	19			76	117	-41	-35.0	95	136	-41	-30.1
竹田	21	33	-12	-36.4		5	-5	-100.0	4	7	-3	-42.9	20	31	-11	-35.5	24	38	-14	-36.8
豊後大野	42	40	2	5.0	4		4	400.0	8	11	-3	-27.3	41	44	-3	-6.8	49	55	-6	-10.9
佐伯	85	76	9	11.8		2	-2	-100.0	13	16	-3	-18.8	91	72	19	26.4	104	88	16	18.2
臼杵津久見	89	78	11	14.1	1	2	-1	-50.0	11	14	-3	-21.4	110	86	24	27.9	121	100	21	21.0
高速隊	16	24	-8	-33.3						3	-3	-100.0	23	32	-9	-28.1	23	35	-12	-34.3
合計	2360	2437	-77	-3.2	36	43	-7	-16.3	254	278	-24	-8.6	2578	2742	-164	-6.0	2832	3020	-188	-6.2

# 警察署別事故発生状況

令和3年12月中

区分 警察署別	件数				死者				重傷				軽傷				傷者計			
	3年	2年	増減数	増減率	3年	2年	増減数	増減率	3年	2年	増減数	増減率	3年	2年	増減数	増減率	3年	2年	増減数	増減率
大分中央	98	96	2	2.1	1	1			10	8	2	25.0	110	100	10	10.0	120	108	12	11.1
大分東	43	47	-4	-8.5	1		1	100.0	12	4	8	200.0	35	54	-19	-35.2	47	58	-11	-19.0
大分南	27	28	-1	-3.6					2	1	1	100.0	35	42	-7	-16.7	37	43	-6	-14.0
別府	32	33	-1	-3.0					4	4			42	32	10	31.3	46	36	10	27.8
杵築日出	6	12	-6	-50.0					1	2	-1	-50.0	6	13	-7	-53.8	7	15	-8	-53.3
国東	2	3	-1	-33.3					1	1			1	2	-1	-50.0	2	3	-1	-33.3
豊後高田	10	8	2	25.0					2	1	1	100.0	9	10	-1	-10.0	11	11		
宇佐	12	13	-1	-7.7						2	-2	-100.0	18	13	5	38.5	18	15	3	20.0
中津	17	13	4	30.8					1		1	100.0	18	16	2	12.5	19	16	3	18.8
玖珠	2	3	-1	-33.3						1	-1	-100.0	4	4			4	5	-1	-20.0
日田	11	13	-2	-15.4	1		1	100.0	2	5	-3	-60.0	10	13	-3	-23.1	12	18	-6	-33.3
竹田	2	2				1	-1	-100.0	2		2	200.0		2	-2	-100.0	2	2		
豊後大野	6	4	2	50.0					2	1	1	100.0	5	5			7	6	1	16.7
佐伯	11	4	7	175.0					2	1	1	100.0	11	3	8	266.7	13	4	9	225.0
臼杵津久見	9	15	-6	-40.0					1	2	-1	-50.0	14	16	-2	-12.5	15	18	-3	-16.7
高速隊	4	3	1	33.3									8	3	5	166.7	8	3	5	166.7
合計	292	297	-5	-1.7	3	2	1	50.0	42	33	9	27.3	326	328	-2	-0.6	368	361	7	1.9



# 警察署別・主要事故の構成比表

令和3年12月 末

署別	区分 年別	全事故 件数	高齢者事故		若年者事故		2輪車事故		(内)原付事故		女性ドライバー		安管事業所事故		歩行者事故		自転車事故		こどもの事故		高校生事故		飲酒事故	
			件数	構成比	件数	構成比	件数	構成比	件数	構成比	件数	構成比	件数	構成比	件数	構成比	件数	構成比	件数	構成比	件数	構成比	件数	構成比
大分中央	3	764	258	33.8	200	26.2	94	12.3	41	5.4	233	30.5	79	10.3	92	12.0	150	19.6	43	5.6	39	5.1	7	0.9
	2	682	241	35.3	179	26.2	72	10.6	36	5.3	239	35.0	75	11.0	77	11.3	129	18.9	33	4.8	27	4.0	6	0.9
大分東	3	261	95	36.4	79	30.3	20	7.7	11	4.2	97	37.2	43	16.5	30	11.5	35	13.4	22	8.4	12	4.6	3	1.1
	2	325	103	31.7	114	35.1	36	11.1	23	7.1	132	40.6	19	5.8	26	8.0	51	15.7	25	7.7	20	6.2	4	1.2
大分南	3	267	119	44.6	73	27.3	38	14.2	24	9.0	97	36.3	36	13.5	30	11.2	28	10.5	17	6.4	16	6.0	3	1.1
	2	286	111	38.8	74	25.9	32	11.2	16	5.6	103	36.0	47	16.4	39	13.6	42	14.7	23	8.0	17	5.9	2	0.7
別府	3	296	133	44.9	70	23.6	52	17.6	35	11.8	92	31.1	22	7.4	46	15.5	33	11.1	17	5.7	8	2.7	3	1.0
	2	294	133	45.2	80	27.2	45	15.3	26	8.8	100	34.0	27	9.2	59	20.1	18	6.1	10	3.4	8	2.7	2	0.7
杵築日出	3	74	33	44.6	14	18.9	5	6.8	2	2.7	27	36.5	15	20.3	6	8.1	6	8.1	4	5.4	2	2.7	1	1.4
	2	95	45	47.4	21	22.1	7	7.4	4	4.2	31	32.6	13	13.7	10	10.5	5	5.3	8	8.4	3	3.2	1	1.1
国東	3	32	15	46.9	3	9.4		0.0		0.0	14	43.8	1	3.1	3	9.4	4	12.5	3	9.4		0.0		0.0
	2	32	19	59.4	7	21.9	1	3.1	1	3.1	12	37.5	2	6.3	2	6.3	3	9.4	1	3.1		0.0	1	3.1
豊後高田	3	27	16	59.3	3	11.1	4	14.8	2	7.4	9	33.3	6	22.2	4	14.8	3	11.1	2	7.4	1	3.7		0.0
	2	33	16	48.5	6	18.2	3	9.1	1	3.0	8	24.2	6	18.2	6	18.2	5	15.2	3	9.1	1	3.0	2	6.1
宇佐	3	123	57	46.3	30	24.4	10	8.1	3	2.4	42	34.1	4	3.3	6	4.9	9	7.3	12	9.8	5	4.1	2	1.6
	2	128	54	42.2	36	28.1	7	5.5	4	3.1	38	29.7	7	5.5	14	10.9	14	10.9	11	8.6	6	4.7		0.0
中津	3	143	53	37.1	41	28.7	9	6.3	8	5.6	61	42.7	6	4.2	10	7.0	19	13.3	7	4.9	10	7.0	1	0.7
	2	160	69	43.1	33	20.6	17	10.6	7	4.4	52	32.5	5	3.1	13	8.1	17	10.6	11	6.9	5	3.1	1	0.6
玖珠	3	32	15	46.9	9	28.1	6	18.8		0.0	9	28.1	1	3.1	1	3.1	3	9.4	3	9.4		0.0	1	3.1
	2	44	24	54.5	8	18.2	3	6.8	1	2.3	10	22.7	5	11.4	7	15.9	2	4.5	3	6.8	1	2.3		0.0
日田	3	88	49	55.7	13	14.8	9	10.2	1	1.1	33	37.5	7	8.0	18	20.5	10	11.4	7	8.0	1	1.1		0.0
	2	107	58	54.2	13	12.1	9	8.4	6	5.6	40	37.4	15	14.0	15	14.0	16	15.0	8	7.5	2	1.9	2	1.9
竹田	3	21	13	61.9	5	23.8	4	19.0	1	4.8	6	28.6		0.0	4	19.0		0.0		0.0		0.0	1	4.8
	2	33	26	78.8		0.0	2	6.1	1	3.0	9	27.3	4	12.1	9	27.3	2	6.1	2	6.1		0.0		0.0
豊後大野	3	42	22	52.4	6	14.3	5	11.9	1	2.4	14	33.3	5	11.9	5	11.9	4	9.5	2	4.8		0.0		0.0
	2	40	26	65.0	10	25.0	6	15.0	2	5.0	16	40.0	2	5.0	5	12.5	2	5.0	2	5.0		0.0	1	2.5
佐伯	3	85	47	55.3	16	18.8	7	8.2	4	4.7	35	41.2	2	2.4	9	10.6	10	11.8	6	7.1	3	3.5		0.0
	2	76	41	53.9	11	14.5	10	13.2	3	3.9	29	38.2	5	6.6	5	6.6	11	14.5	4	5.3	1	1.3	4	5.3
臼杵津久見	3	89	55	61.8	15	16.9	9	10.1	5	5.6	34	38.2	18	20.2	10	11.2	5	5.6	5	5.6	3	3.4	2	2.2
	2	78	39	50.0	19	24.4	7	9.0	3	3.8	27	34.6	16	20.5	9	11.5	8	10.3	5	6.4	4	5.1	3	3.8
高速隊	3	16	2	12.5	9	56.3	1	6.3		0.0	3	18.8	3	18.8		0.0		0.0	1	6.3	1	6.3		0.0
	2	24	4	16.7	9	37.5	2	8.3		0.0	2	8.3	1	4.2	1	4.2		0.0	1	4.2		0.0		0.0
				0.0		0.0		0.0		0.0		0.0		0.0		0.0		0.0		0.0		0.0		0.0
				0.0		0.0		0.0		0.0		0.0		0.0		0.0		0.0		0.0		0.0		0.0
合計	3	2360	982	41.6	586	24.8	273	11.6	138	5.8	806	34.2	248	10.5	274	11.6	319	13.5	151	6.4	101	4.3	24	1.0
	2	2437	1009	41.4	620	25.4	259	10.6	134	5.5	848	34.8	249	10.2	297	12.2	325	13.3	150	6.2	95	3.9	29	1.2

注)女性ドライバー、安管事業所は第1当。その他は関連件数。

# 警察署・道路形状・事故類型・時間別事故発生状況

令和 3年 12月 末

警察署	件数	死者	傷者	道路形状					事故類型														時間									
				内重傷	交差点内	交差点付近	直線	カーブその他	人対車			車対車						車単独					列車	7 ~ 10	10 ~ 13	13 ~ 16	16 ~ 19	19 ~ 22	22 ~ 1	1 ~ 7		
									人横断中	その他	小計	正面衝突	追突	出会頭	追越等	左折時	右折時	その他	小計	追突物	駐車	転落									転倒	その他
大分中央	764	6	889	74	303	107	287	67	51	39	90	5	291	190	7	34	76	62	665	2	1	4	2	9	172	120	123	205	85	21	38	
大分東	261	6	310	26	88	29	117	27	19	11	30	8	113	49	2	9	20	28	229	2				2	57	47	46	69	22	9	11	
大分南	267	3	319	18	73	31	128	35	17	13	30	11	112	54		11	21	21	230	2		4	1	7	61	53	53	66	16	6	12	
別府	296	3	368	37	117	54	85	40	25	21	46	4	105	67	2	13	29	29	249	1				1	60	63	62	69	23	8	11	
杵築日出	74	1	91	8	22	7	35	10		6	6	4	32	15	1	2	8	4	66	1		1		2	20	11	13	16	5	1	8	
国東	32		36	8	10	6	14	2		3	3	1	16	8			1	2	28			1		1	11	7	4	7	2		1	
豊後高田	27	2	28	5	8	10	1	8	2	2	4		8	4	2		5	2	21		1		1	2	7	6	2	7	3		2	
宇佐	123	1	164	7	40	13	52	18	2	4	6	16	55	25	1	3	8	7	115			2		2	34	26	25	28	2	4	4	
中津	143		171	9	51	15	65	12	5	5	10	6	54	49		3	7	12	131	2				2	26	30	27	42	9	2	7	
玖珠	32	5	40	7	4	3	17	8		1	1	4	16	6			2		28	3				3	5	5	9	9	2	2		
日田	88	4	95	19	29	6	45	8	10	8	18	3	33	14			9	8	67	2		1		3	22	16	23	19	2	1	5	
竹田	21		24	4	5	4	8	4	2	2	4		11	1			4	1	17						2	6	4	6	2	1		
豊後大野	42	4	49	8	14	3	15	10	4	1	5	7	13	9	1		2	1	33	2	1	1		4	5	8	15	5	4	2	3	
佐伯	85		104	13	35	10	29	11	5	4	9	4	29	23	1	2	7	10	76						18	19	14	20	10	1	3	
臼杵津久見	89	1	121	11	25	11	47	6	8	2	10	5	44	6		6	10	7	78	1				1	20	20	17	25	2	1	4	
高速隊	16		23			2	11	3				1	11					2	15	1				1	7	1	3	4			1	
県計	2360	36	2832	254	824	311	956	269	150	122	272	79	943	520	18	83	209	196	2048	19	3	14	4	40	0	527	438	440	597	189	59	110

# 市町村別事故発生状況

令和3年12月 末

警察署	市町村	件 数				死 者				重 傷				軽 傷				傷 者 計			
		3年	2年	増減数	増減率	3年	2年	増減数	増減率	3年	2年	増減数	増減率	3年	2年	増減数	増減率	3年	2年	増減数	増減率
大分中央	大分市	764	682	82	12.0	6	6			74	60	14	23.3	815	750	65	8.7	889	810	79	9.8
大分東	大分市	261	325	-64	-19.7	6		6	600.0	26	25	1	4.0	284	382	-98	-25.7	310	407	-97	-23.8
大分南	大分市	221	233	-12	-5.2	2	3	-1	-33.3	14	25	-11	-44.0	247	260	-13	-5.0	261	285	-24	-8.4
	由布市	46	53	-7	-13.2	1	2	-1	-50.0	4	4			54	60	-6	-10.0	58	64	-6	-9.4
	計	267	286	-19	-6.6	3	5	-2	-40.0	18	29	-11	-37.9	301	320	-19	-5.9	319	349	-30	-8.6
別府	別府市	296	294	2	0.7	3	5	-2	-40.0	37	39	-2	-5.1	331	322	9	2.8	368	361	7	1.9
杵築日出	日出町	47	57	-10	-17.5	1	1			3	6	-3	-50.0	52	75	-23	-30.7	55	81	-26	-32.1
	杵築市	27	38	-11	-28.9		1	-1	-100.0	5	7	-2	-28.6	31	42	-11	-26.2	36	49	-13	-26.5
	計	74	95	-21	-22.1	1	2	-1	-50.0	8	13	-5	-38.5	83	117	-34	-29.1	91	130	-39	-30.0
国東	国東市	32	32				2	-2	-100.0	8	6	2	33.3	28	36	-8	-22.2	36	42	-6	-14.3
	姫島村																				
	計	32	32				2	-2	-100.0	8	6	2	33.3	28	36	-8	-22.2	36	42	-6	-14.3
豊後高田	豊後高田市	27	33	-6	-18.2	2	1	1	100.0	5	8	-3	-37.5	23	33	-10	-30.3	28	41	-13	-31.7
宇佐	宇佐市	123	128	-5	-3.9	1	6	-5	-83.3	7	18	-11	-61.1	157	145	12	8.3	164	163	1	0.6
中津	中津市	143	160	-17	-10.6		3	-3	-100.0	9	6	3	50.0	162	197	-35	-17.8	171	203	-32	-15.8
玖珠	九重町	12	18	-6	-33.3	2	1	1	100.0	6	2	4	200.0	11	25	-14	-56.0	17	27	-10	-37.0
	玖珠町	20	26	-6	-23.1	3		3	300.0	1	2	-1	-50.0	22	33	-11	-33.3	23	35	-12	-34.3
	計	32	44	-12	-27.3	5	1	4	400.0	7	4	3	75.0	33	58	-25	-43.1	40	62	-22	-35.5
日田	日田市	88	107	-19	-17.8	4	3	1	33.3	19	19			76	117	-41	-35.0	95	136	-41	-30.1
竹田	竹田市	21	33	-12	-36.4		5	-5	-100.0	4	7	-3	-42.9	20	31	-11	-35.5	24	38	-14	-36.8
豊後大野	豊後大野市	42	40	2	5.0	4		4	400.0	8	11	-3	-27.3	41	44	-3	-6.8	49	55	-6	-10.9
佐伯	佐伯市	85	76	9	11.8		2	-2	-100.0	13	16	-3	-18.8	91	72	19	26.4	104	88	16	18.2
臼杵津久見	津久見市	14	11	3	27.3					2	4	-2	-50.0	16	11	5	45.5	18	15	3	20.0
	臼杵市	75	67	8	11.9	1	2	-1	-50.0	9	10	-1	-10.0	94	75	19	25.3	103	85	18	21.2
	計	89	78	11	14.1	1	2	-1	-50.0	11	14	-3	-21.4	110	86	24	27.9	121	100	21	21.0
小 計		2344	2413	-69	-2.9	36	43	-7	-16.3	254	275	-21	-7.6	2555	2710	-155	-5.7	2809	2985	-176	-5.9
高速隊		16	24	-8	-33.3						3	-3	-100.0	23	32	-9	-28.1	23	35	-12	-34.3
合 計		2360	2437	-77	-3.2	36	43	-7	-16.3	254	278	-24	-8.6	2578	2742	-164	-6.0	2832	3020	-188	-6.2

## 市町村別安全運転管理者選任事業所の事故発生状況

【第一当事者】

令和3年12月 末

警察署	市町村	件 数				死 者				重 傷				軽 傷				傷 者 計			
		3年	2年	増減数	増減率	3年	2年	増減数	増減率	3年	2年	増減数	増減率	3年	2年	増減数	増減率	3年	2年	増減数	増減率
大分中央	大分市	79	75	4	5.3					11	9	2	22.2	83	84	-1	-1.2	94	93	1	1.1
大分東	大分市	43	19	24	126.3	1		1	100.0	5	2	3	150.0	47	19	28	147.4	52	21	31	147.6
大分南	大分市	28	40	-12	-30.0		1	-1	-100.0	1	1			36	44	-8	-18.2	37	45	-8	-17.8
	由布市	8	7	1	14.3		1	-1	-100.0	1		1	100.0	8	6	2	33.3	9	6	3	50.0
	計	36	47	-11	-23.4		2	-2	-100.0	2	1	1	100.0	44	50	-6	-12.0	46	51	-5	-9.8
別府	別府市	22	27	-5	-18.5	1		1	100.0	1	4	-3	-75.0	22	28	-6	-21.4	23	32	-9	-28.1
杵築日出	日出町	11	10	1	10.0						3	-3	-100.0	15	13	2	15.4	15	16	-1	-6.3
	杵築市	4	3	1	33.3									6	3	3	100.0	6	3	3	100.0
	計	15	13	2	15.4						3	-3	-100.0	21	16	5	31.3	21	19	2	10.5
国東	国東市	1	2	-1	-50.0									1	2	-1	-50.0	1	2	-1	-50.0
	姫島村																				
	計	1	2	-1	-50.0									1	2	-1	-50.0	1	2	-1	-50.0
豊後高田	豊後高田市	6	6				1	-1	-100.0		2	-2	-100.0	6	5	1	20.0	6	7	-1	-14.3
宇佐	宇佐市	4	7	-3	-42.9		1	-1	-100.0		1	-1	-100.0	6	7	-1	-14.3	6	8	-2	-25.0
中津	中津市	6	5	1	20.0					2		2	200.0	6	5	1	20.0	8	5	3	60.0
玖珠	九重町		2	-2	-100.0										3	-3	-100.0		3	-3	-100.0
	玖珠町	1	3	-2	-66.7					1		1	100.0		6	-6	-100.0	1	6	-5	-83.3
	計	1	5	-4	-80.0					1		1	100.0		9	-9	-100.0	1	9	-8	-88.9
日田	日田市	7	15	-8	-53.3						1	-1	-100.0	7	15	-8	-53.3	7	16	-9	-56.3
竹田	竹田市		4	-4	-100.0						1	-1	-100.0		3	-3	-100.0		4	-4	-100.0
豊後大野	豊後大野市	5	2	3	150.0					1		1	100.0	5	2	3	150.0	6	2	4	200.0
佐伯	佐伯市	2	5	-3	-60.0						1	-1	-100.0	3	5	-2	-40.0	3	6	-3	-50.0
臼杵津久見	津久見市	4	1	3	300.0									5	1	4	400.0	5	1	4	400.0
	臼杵市	14	15	-1	-6.7		1	-1	-100.0	1	1			18	17	1	5.9	19	18	1	5.6
	計	18	16	2	12.5		1	-1	-100.0	1	1			23	18	5	27.8	24	19	5	26.3
小 計		245	248	-3	-1.2	2	5	-3	-60.0	24	26	-2	-7.7	274	268	6	2.2	298	294	4	1.4
高速隊		3	1	2	200.0									4	1	3	300.0	4	1	3	300.0
合 計		248	249	-1	-0.4	2	5	-3	-60.0	24	26	-2	-7.7	278	269	9	3.3	302	295	7	2.4

## 路線別警察署別時間別事故発生状況

令和3年12月 末

路線	警察署	時																				合計					
		0~1	1~2	2~3	3~4	4~5	5~6	6~7	7~8	8~9	9~10	10~11	11~12	12~13	13~14	14~15	15~16	16~17	17~18	18~19	19~20		20~21	21~22	22~23	23~24	
10号	中津									1																1	
	宇佐								4	2	3	5	3	1			4	1	1	4	4	1		1	2	1	37
	杵築日出					1		1	5	1	1	3		1	1	4	4	5	5	3	2	1					38
	別府	1					2	4	6	2	5	4	8	3	3	3	2	7	5	6	5	1	3	4			74
	大分中央						2	4	7	8	8	1	3	3	8	3	8	8	9	12	2	2	4	1			93
	大分南						1	2	5	3	6	3	1		3	7	1	3	1	6			5	2	2		51
	豊後大野		1																								1
	臼杵津久見									1			2				1	1				2					7
	佐伯										1	1									1						3
小計		1	1			1	5	11	28	18	24	18	15	8	15	22	17	24	25	33	10	9	10	9	1	305	
57号	豊後大野																										
	竹田								1				1	1		2				1	2	1	1			1	11
小計									1				1	1		2				1	2	1	1			1	11
197号	大分中央		1	1			2	1	4	7		3	1	4		2	1	2	4	5	1	2	3	3			47
	大分東	1				1		2	7	2	1	1	3	4	5	3	3	6	4	2	7	2	1	1	1	1	57
	小計	1	1	1	1		2	3	11	9	1	4	4	8	5	5	4	8	8	7	8	4	4	4	4	1	104
210号	大分中央					1	1	4	3	3	1			2	4	1	1	4	9	4	1	1	2	1			43
	大分南						1	4	1	4	4	5	4		4		1	7	7	1		1	1	1	1	45	
	玖珠									1	1	1	1	1	2	2	1		4				1	2		17	
	日田									1				1	1						1	1				5	
小計						1	2	9	5	8	6	7	7	7	7	2	5	20	12	3	1	4	4			110	
211号	日田																1			1						2	
212号	中津								1			1	1	1	4	5	1	3	2							1	20
	日田					1			1	1	1	1	1	1		3		4				1		1		17	
	小計					1			2	1	1	2	2	2	4	6	4	3	6					1	1	1	37
213号	杵築日出				1			1	2	1	1						2					1					9
	国東								3		1	2		2		3		1	3	2						17	
	豊後高田						1		1		2	4			1			1	2	1		1				14	
	宇佐													1						1						2	
	中津				1				1	1	1	1	2			2	3	3	3	3	1	1	1	1		22	
小計				1	1		1	1	7	2	5	7	2	3	1	5	5	5	8	5	2	1	2			64	
217号	大分東							1																			1
	臼杵津久見								3	2	1	5	3	3	1	1	2	1	6	1						29	
	佐伯								1	1	1	1	1		3			1	2		2		1		1	15	
小計								1	4	3	2	6	4	3	4	1	2	2	8	1	2		1		1	45	
326号	豊後大野							1		1	2			1	1		3	3				1	2				15
	佐伯								1				1														2
小計								1	1	1	2		2	1		3	3									17	
386号	日田							1	2	1			3	1	3				1		2						14
387号	宇佐								1	1	1	1					3	1	2								11
	玖珠													1					2								4
	日田										1					1											2
小計								1	1	2	1	1	1		2	3	3	2								17	
388号	佐伯							1	1			3					2	2			1						10

# 路線別警察署別時間別事故発生状況

令和3年12月 末

路線	警察署	時																				合計						
		0~1	1~2	2~3	3~4	4~5	5~6	6~7	7~8	8~9	9~10	10~11	11~12	12~13	13~14	14~15	15~16	16~17	17~18	18~19	19~20		20~21	21~22	22~23	23~24		
442号	大分中央						1	2		1	1		1					1	1			1				9		
	大分南			1					3	1			2	2		1	1	1	2				2			16		
	豊後大野											1	1													1		
	竹田											1	1													2		
	日田																										2	
小計				1					1	5	1	1	2	3	4		1	1	2	3			1	2		28		
496号	中津																											
	日田																											
小計																												
500号	別府							1	1		2	1			1		1	1	1	1	3		1	1	1		15	
	杵築日出															1												2
	宇佐											1					1											2
	中津											1			1													2
小計								1	1		3	2		1	1	1	1	1	1	3		1	1	1	1		19	
502号	臼杵津久見						1					1	1			1	1	1	2								8	
	豊後大野															3											3	
	竹田																											
	小計							1				1	1			4	1	1	2									11
主要地方道	大分中央						1		4	4	1	2	1	1	3	1	4	1	3	4	4	3	1	1	1	1	40	
	大分東									4		1	1	4		1	3			4		1					19	
	大分南																	1	1								2	
	別府								1	1	1			1			2	1	1			1					10	
	杵築日出																											
	国東								1	1												1					3	
	豊後高田												1								1						3	
	宇佐									2	2	2	1	1	2			3		4							17	
	中津								1	1			2	1	1			1	4	3	1			1			17	
	玖珠											1			1	1	1				1						5	
	日田															1											1	
	竹田									1						1					1						3	
	豊後大野													1		2											3	
	佐伯												1	1	1						1						6	
	臼杵津久見									1	1	2	1	1		1		1	1	1							10	
	小計				1			1	2	12	13	6	9	8	10	10	3	16	8	20	7	6	3	2	1	1		139
一般地方道	大分中央		1			1			7	9	11	6	3	4	11	7	6	3	9	14	12	9		6	3	4	126	
	大分東								1	4	7	2	4	2	2	6	3	1	4	1	9	2					48	
	大分南						1	1		3	5	1	2	2	3	2	4	3	4	3	6	1					41	
	別府						1	1		4	5	1	5	5	3	3	2	5		4	5	2	1	1	1		49	
	杵築日出											2		1												1	5	
	国東										2	1			1	1									1		7	
	豊後高田						1																				1	
	宇佐							2	1	1	1	2	2		1	3	1	2		1	2						18	
	中津							2		3	1	1	2	1	4	1	2	3		3	3	2					28	
	玖珠									1																		1
	日田									1		3	1					1	1	1							9	
	竹田												1															1
	豊後大野										1				1					1	1					1		5
	佐伯									2		1	1	1					1									6
	臼杵津久見								1		2					1	2	1		1	2	2		1				14
	小計			1			2		5	13	31	37	16	21	17	26	26	20	18	21	29	39	17	3	7	5	5	359

# 路線別警察署別時間別事故発生状況

令和3年12月 末

路線	時 間 警察	令和3年12月 末																								合計
		0~1	1~2	2~3	3~4	4~5	5~6	6~7	7~8	8~9	9~10	10~11	11~12	12~13	13~14	14~15	15~16	16~17	17~18	18~19	19~20	20~21	21~22	22~23	23~24	
市 町 村 道 ・ 広 場 等	大分中央	2		1	1	1	3	8	31	31	28	21	37	20	18	30	23	35	49	19	24	11	8	3	2	406
	大分東	1				2		4	10	8	12	11	8	6	5	9	7	6	19	14	6	1	2	2	3	136
	大分南						1	4	14	7	4	11	7	7	7	8	12	5	11	7	3	1		3		112
	別府							2	7	12	12	11	15	7	11	17	11	17	13	5	4	2	1		1	148
	杵築日出						1	3	3	2	2		4	2		1	1	2			1					22
	国東										1	2			1							1				5
	豊後高田									1	1	1			1	1			1	1			2			9
	宇佐						1		1	6	3	3	2	3	1	1	2	4	1	6	1				1	36
	中津	1				1			1	7	5	2	2	6	4	1	3	1	6	4	6	3				53
	玖珠									1								1	1	1				1		5
	日田			1						2	5		4	2	3	3	4	1	4	3		6				38
	竹田												1				1	1	1	1						4
	豊後大野					1				1				2			1		3	2	1					11
	佐伯								3	5		2	4	2	2	2	1	2	3	7	3	4	3			43
臼杵津久見								1	2		4		2	1	1	1	2	4	1			1		1	21	
小計	4		2	1	5	6	29	93	70	76	65	89	55	52	74	71	87	114	62	45	21	12	9	7	1049	
高速道路						1					2			1		1	2		2	1					10	
自専道								1		1		1								1			1	1		6
空港道路								1	1	1															3	
合計	6	3	6	5	7	23	66	211	164	152	147	159	132	128	159	153	171	250	176	95	48	46	35	18	2360	
前年件数	11	8	5	4	5	18	54	190	170	141	196	160	165	122	133	160	191	251	206	98	62	38	27	22	2437	

## 警察署別 追 突 事故発生状況

令和 3年 12月 末

警察署別 区分	件 数				死 者				重 傷				軽 傷				傷 者 計			
	3年	2年	増減数	増減率	3年	2年	増減数	増減率	3年	2年	増減数	増減率	3年	2年	増減数	増減率	3年	2年	増減数	増減率
大分中央	291	267	24	9.0					2	2			373	350	23	6.6	375	352	23	6.5
大分東	113	144	-31	-21.5						2	-2	-100.0	144	192	-48	-25.0	144	194	-50	-25.8
大分南	112	113	-1	-0.9					3	2	1	50.0	152	151	1	0.7	155	153	2	1.3
別府	105	110	-5	-4.5					1	5	-4	-80.0	154	138	16	11.6	155	143	12	8.4
杵築日出	32	45	-13	-28.9					1		1	100.0	40	68	-28	-41.2	41	68	-27	-39.7
国東	16	12	4	33.3									19	13	6	46.2	19	13	6	46.2
豊後高田	8	8							1		1	100.0	9	9			10	9	1	11.1
宇佐	55	55								2	-2	-100.0	83	85	-2	-2.4	83	87	-4	-4.6
中津	54	83	-29	-34.9									71	115	-44	-38.3	71	115	-44	-38.3
玖珠	16	17	-1	-5.9						1	-1	-100.0	22	28	-6	-21.4	22	29	-7	-24.1
日田	33	37	-4	-10.8					1		1	100.0	37	52	-15	-28.8	38	52	-14	-26.9
竹田	11	11							1		1	100.0	12	16	-4	-25.0	13	16	-3	-18.8
豊後大野	13	12	1	8.3					1	1			15	17	-2	-11.8	16	18	-2	-11.1
佐伯	29	30	-1	-3.3					2	3	-1	-33.3	38	34	4	11.8	40	37	3	8.1
臼杵津久見	44	38	6	15.8		1	-1	-100.0	1		1	100.0	66	52	14	26.9	67	52	15	28.8
高速隊	11	18	-7	-38.9						1	-1	-100.0	15	24	-9	-37.5	15	25	-10	-40.0
合計	943	1000	-57	-5.7		1	-1	-100.0	14	19	-5	-26.3	1250	1344	-94	-7.0	1264	1363	-99	-7.3



## 警察署別 自 転 車 事故発生状況

令和 3年 12月 末

区分 警察署別	件 数				死 者				重 傷				軽 傷				傷 者 計			
	3年	2年	増減数	増減率	3年	2年	増減数	増減率	3年	2年	増減数	増減率	3年	2年	増減数	増減率	3年	2年	増減数	増減率
大分中央	150	129	21	16.3		1	-1	-100.0	16	19	-3	-15.8	131	108	23	21.3	147	127	20	15.7
大分東	35	51	-16	-31.4	1		1	100.0	2	5	-3	-60.0	31	45	-14	-31.1	33	50	-17	-34.0
大分南	28	42	-14	-33.3		1	-1	-100.0	2	6	-4	-66.7	26	34	-8	-23.5	28	40	-12	-30.0
別府	33	18	15	83.3	1		1	100.0	7	3	4	133.3	25	15	10	66.7	32	18	14	77.8
杵築日出	6	5	1	20.0					1	1			5	4	1	25.0	6	5	1	20.0
国東	4	3	1	33.3		1	-1	-100.0	3	1	2	200.0	1	1			4	2	2	100.0
豊後高田	3	5	-2	-40.0	1		1	100.0	1	1			1	4	-3	-75.0	2	5	-3	-60.0
宇佐	9	14	-5	-35.7		1	-1	-100.0		1	-1	-100.0	9	12	-3	-25.0	9	13	-4	-30.8
中津	19	17	2	11.8		1	-1	-100.0	1	1			17	15	2	13.3	18	16	2	12.5
玖珠	3	2	1	50.0					1	1			2	1	1	100.0	3	2	1	50.0
日田	10	16	-6	-37.5		1	-1	-100.0	3	2	1	50.0	7	13	-6	-46.2	10	15	-5	-33.3
竹田		2	-2	-100.0						1	-1	-100.0		1	-1	-100.0		2	-2	-100.0
豊後大野	4	2	2	100.0	1		1	100.0	1		1	100.0	2	2			3	2	1	50.0
佐伯	10	11	-1	-9.1		1	-1	-100.0	9	5	4	80.0	2	5	-3	-60.0	11	10	1	10.0
臼杵津久見	5	8	-3	-37.5		1	-1	-100.0	1	3	-2	-66.7	4	4			5	7	-2	-28.6
高速隊																				
合計	319	325	-6	-1.8	4	8	-4	-50.0	48	50	-2	-4.0	263	264	-1	-0.4	311	314	-3	-1.0

## 警察署別 高 齢 者 事 故 発 生 状 況

高齢者は65才以上

令和 3年 12月 末

区分 警察署別	件 数				死 者				重 傷				軽 傷				傷 者 計			
	3年	2年	増減数	増減率	3年	2年	増減数	増減率	3年	2年	増減数	増減率	3年	2年	増減数	増減率	3年	2年	増減数	増減率
大分中央	258	241	17	7.1	3	3			28	21	7	33.3	108	94	14	14.9	136	115	21	18.3
大分東	95	103	-8	-7.8	4		4	400.0	10	10			34	39	-5	-12.8	44	49	-5	-10.2
大分南	119	111	8	7.2	1	3	-2	-66.7	11	10	1	10.0	52	48	4	8.3	63	58	5	8.6
別府	133	133			1	3	-2	-66.7	16	21	-5	-23.8	72	59	13	22.0	88	80	8	10.0
杵築日出	33	45	-12	-26.7	1	1			4	8	-4	-50.0	18	16	2	12.5	22	24	-2	-8.3
国東	15	19	-4	-21.1		2	-2	-100.0	4	5	-1	-20.0	6	11	-5	-45.5	10	16	-6	-37.5
豊後高田	16	16			1	1			3	5	-2	-40.0	1	4	-3	-75.0	4	9	-5	-55.6
宇佐	57	54	3	5.6	1	3	-2	-66.7	4	8	-4	-50.0	36	21	15	71.4	40	29	11	37.9
中津	53	69	-16	-23.2					7	2	5	250.0	37	35	2	5.7	44	37	7	18.9
玖珠	15	24	-9	-37.5	2	1	1	100.0	1	2	-1	-50.0	8	13	-5	-38.5	9	15	-6	-40.0
日田	49	58	-9	-15.5	3	3			11	12	-1	-8.3	13	25	-12	-48.0	24	37	-13	-35.1
竹田	13	26	-13	-50.0		4	-4	-100.0	3	3			2	14	-12	-85.7	5	17	-12	-70.6
豊後大野	22	26	-4	-15.4	3		3	300.0	3	6	-3	-50.0	11	5	6	120.0	14	11	3	27.3
佐伯	47	41	6	14.6		2	-2	-100.0	6	11	-5	-45.5	25	18	7	38.9	31	29	2	6.9
臼杵津久見	55	39	16	41.0	1	1			7	10	-3	-30.0	34	16	18	112.5	41	26	15	57.7
高速隊	2	4	-2	-50.0						1	-1	-100.0	1	5	-4	-80.0	1	6	-5	-83.3
合計	982	1009	-27	-2.7	21	27	-6	-22.2	118	135	-17	-12.6	458	423	35	8.3	576	558	18	3.2

## 警察署別 高齢者(第1当) 事故発生状況

高齢者は65才以上

【高齢者第1当自身の死傷程度】

令和3年12月 末

区分 警察署別	件 数				死 者				重 傷				軽 傷				傷 者 計			
	3年	2年	増減数	増減率	3年	2年	増減数	増減率	3年	2年	増減数	増減率	3年	2年	増減数	増減率	3年	2年	増減数	増減率
大分中央	155	149	6	4.0		1	-1	-100.0	2	3	-1	-33.3	1		1	100.0	3	3		
大分東	62	68	-6	-8.8					1	2	-1	-50.0	1		1	100.0	2	2		
大分南	80	77	3	3.9	1		1	100.0	1	1			3	1	2	200.0	4	2	2	100.0
別府	83	81	2	2.5		1	-1	-100.0	1	2	-1	-50.0	4	1	3	300.0	5	3	2	66.7
杵築日出	28	27	1	3.7									1		1	100.0	1		1	100.0
国東	12	15	-3	-20.0		2	-2	-100.0	1	2	-1	-50.0					1	2	-1	-50.0
豊後高田	15	8	7	87.5																
宇佐	34	37	-3	-8.1	1	1			1		1	100.0	1	1			2	1	1	100.0
中津	30	45	-15	-33.3									3		3	300.0	3		3	300.0
玖珠	10	15	-5	-33.3	2	1	1	100.0		1	-1	-100.0						1	-1	-100.0
日田	33	36	-3	-8.3	1	1			2	4	-2	-50.0		2	-2	-100.0	2	6	-4	-66.7
竹田	9	17	-8	-47.1		2	-2	-100.0		1	-1	-100.0						1	-1	-100.0
豊後大野	14	21	-7	-33.3	2		2	200.0	1		1	100.0		2	-2	-100.0	1	2	-1	-50.0
佐伯	32	28	4	14.3		1	-1	-100.0	1		1	100.0	1	2	-1	-50.0	2	2		
臼杵津久見	35	25	10	40.0						2	-2	-100.0						2	-2	-100.0
高速隊	1		1	100.0																
合計	633	649	-16	-2.5	7	10	-3	-30.0	11	18	-7	-38.9	15	9	6	66.7	26	27	-1	-3.7

## 警察署別 飲酒運転 事故発生状況

【1当・2当飲酒あり】

令和3年12月 末

警察署別	件 数				死 者				重 傷				軽 傷				傷 者 計			
	3年	2年	増減数	増減率	3年	2年	増減数	増減率	3年	2年	増減数	増減率	3年	2年	増減数	増減率	3年	2年	増減数	増減率
大分中央	7	6	1	16.7	1	1			1		1	100.0	8	6	2	33.3	9	6	3	50.0
大分東	3	4	-1	-25.0	1		1	100.0	2	1	1	100.0	2	4	-2	-50.0	4	5	-1	-20.0
大分南	3	2	1	50.0	1		1	100.0		1	-1	-100.0	2	1	1	100.0	2	2		
別府	3	2	1	50.0					2		2	200.0	2	2			4	2	2	100.0
杵築日出	1	1				1	-1	-100.0					2		2	200.0	2		2	200.0
国東		1	-1	-100.0										2	-2	-100.0		2	-2	-100.0
豊後高田		2	-2	-100.0										3	-3	-100.0		3	-3	-100.0
宇佐	2		2	200.0									2		2	200.0	2		2	200.0
中津	1	1				1	-1	-100.0					2		2	200.0	2		2	200.0
玖珠	1		1	100.0	1		1	100.0												
日田		2	-2	-100.0						1	-1	-100.0		1	-1	-100.0		2	-2	-100.0
竹田	1		1	100.0					1		1	100.0					1		1	100.0
豊後大野		1	-1	-100.0										1	-1	-100.0		1	-1	-100.0
佐伯		4	-4	-100.0		1	-1	-100.0		1	-1	-100.0		4	-4	-100.0		5	-5	-100.0
臼杵津久見	2	3	-1	-33.3									2	3	-1	-33.3	2	3	-1	-33.3
高速隊																				
合計	24	29	-5	-17.2	4	4			6	4	2	50.0	22	27	-5	-18.5	28	31	-3	-9.7

## 警察署別安全運転管理者選任事業所の事故発生状況

【第一当事者】

令和3年12月 末

区分 警察署別	件 数				死 者				重 傷				軽 傷				傷 者 計			
	3年	2年	増減数	増減率	3年	2年	増減数	増減率	3年	2年	増減数	増減率	3年	2年	増減数	増減率	3年	2年	増減数	増減率
大分中央	79	75	4	5.3					11	9	2	22.2	83	84	-1	-1.2	94	93	1	1.1
大分東	43	19	24	126.3	1		1	100.0	5	2	3	150.0	47	19	28	147.4	52	21	31	147.6
大分南	36	47	-11	-23.4		2	-2	-100.0	2	1	1	100.0	44	50	-6	-12.0	46	51	-5	-9.8
別府	22	27	-5	-18.5	1		1	100.0	1	4	-3	-75.0	22	28	-6	-21.4	23	32	-9	-28.1
杵築日出	15	13	2	15.4						3	-3	-100.0	21	16	5	31.3	21	19	2	10.5
国東	1	2	-1	-50.0									1	2	-1	-50.0	1	2	-1	-50.0
豊後高田	6	6				1	-1	-100.0		2	-2	-100.0	6	5	1	20.0	6	7	-1	-14.3
宇佐	4	7	-3	-42.9		1	-1	-100.0		1	-1	-100.0	6	7	-1	-14.3	6	8	-2	-25.0
中津	6	5	1	20.0					2		2	200.0	6	5	1	20.0	8	5	3	60.0
玖珠	1	5	-4	-80.0					1		1	100.0		9	-9	-100.0	1	9	-8	-88.9
日田	7	15	-8	-53.3						1	-1	-100.0	7	15	-8	-53.3	7	16	-9	-56.3
竹田		4	-4	-100.0						1	-1	-100.0		3	-3	-100.0		4	-4	-100.0
豊後大野	5	2	3	150.0					1		1	100.0	5	2	3	150.0	6	2	4	200.0
佐伯	2	5	-3	-60.0						1	-1	-100.0	3	5	-2	-40.0	3	6	-3	-50.0
臼杵津久見	18	16	2	12.5		1	-1	-100.0	1	1			23	18	5	27.8	24	19	5	26.3
高速隊	3	1	2	200.0									4	1	3	300.0	4	1	3	300.0
合計	248	249	-1	-0.4	2	5	-3	-60.0	24	26	-2	-7.7	278	269	9	3.3	302	295	7	2.4