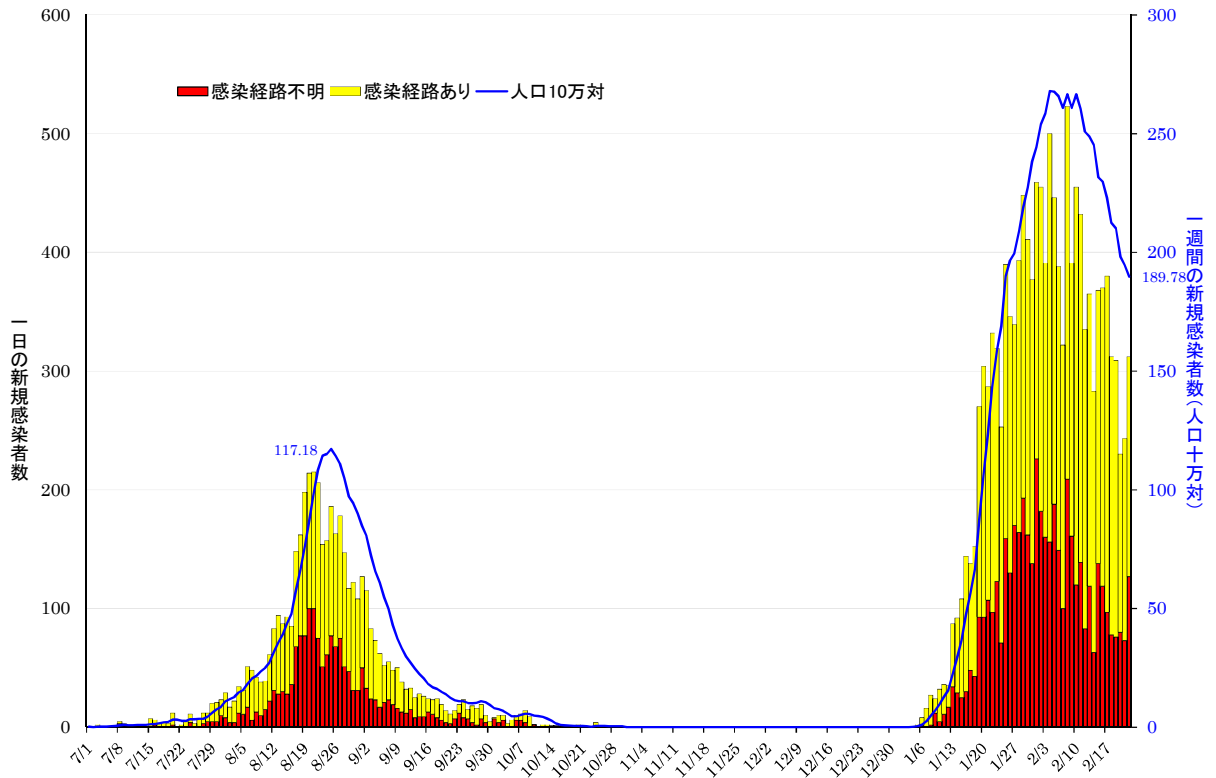
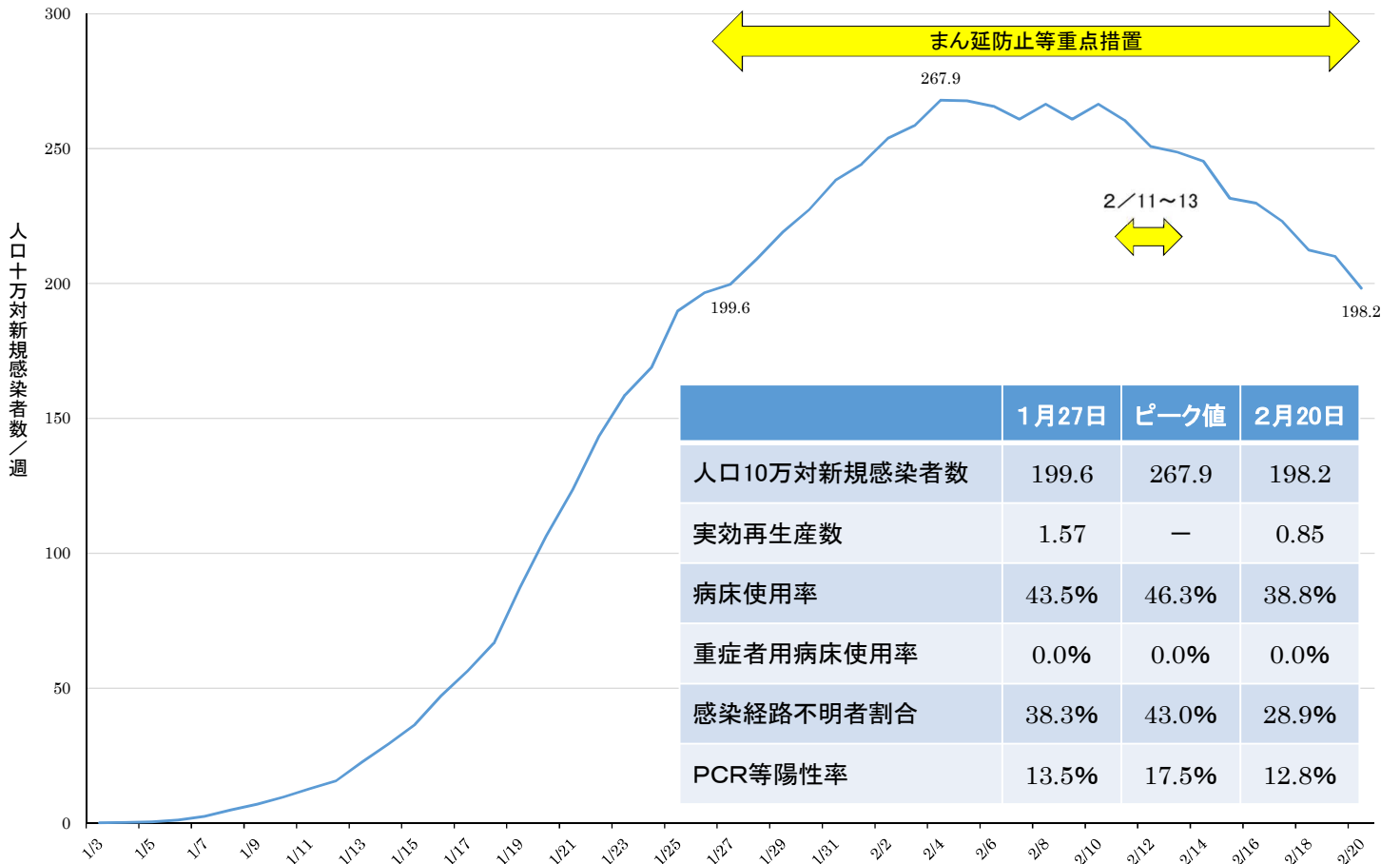


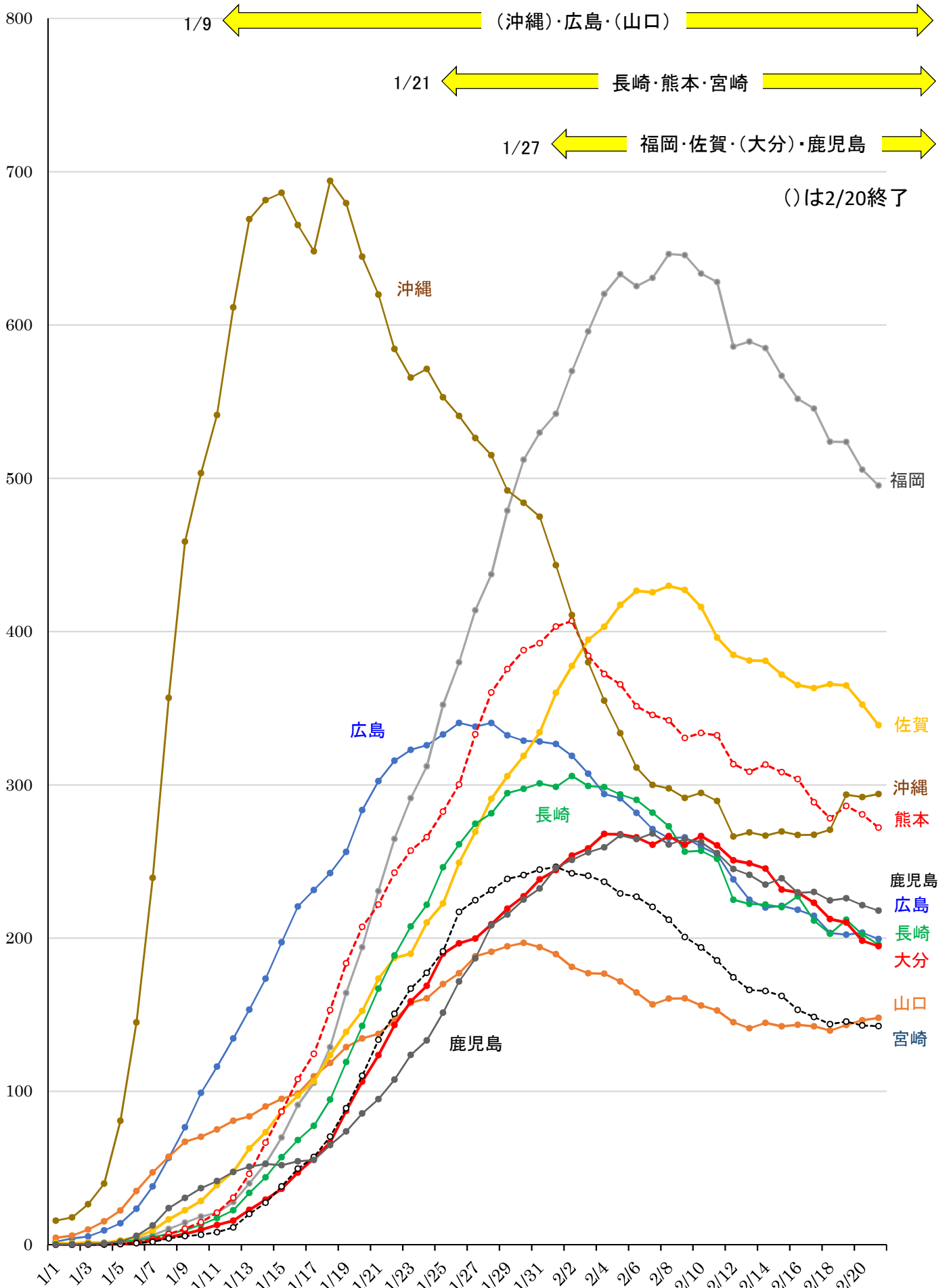
## 大分県の新規感染者数の推移



## 第6波における県内の感染状況



# 九州各県の新規感染者数(人口10万対)

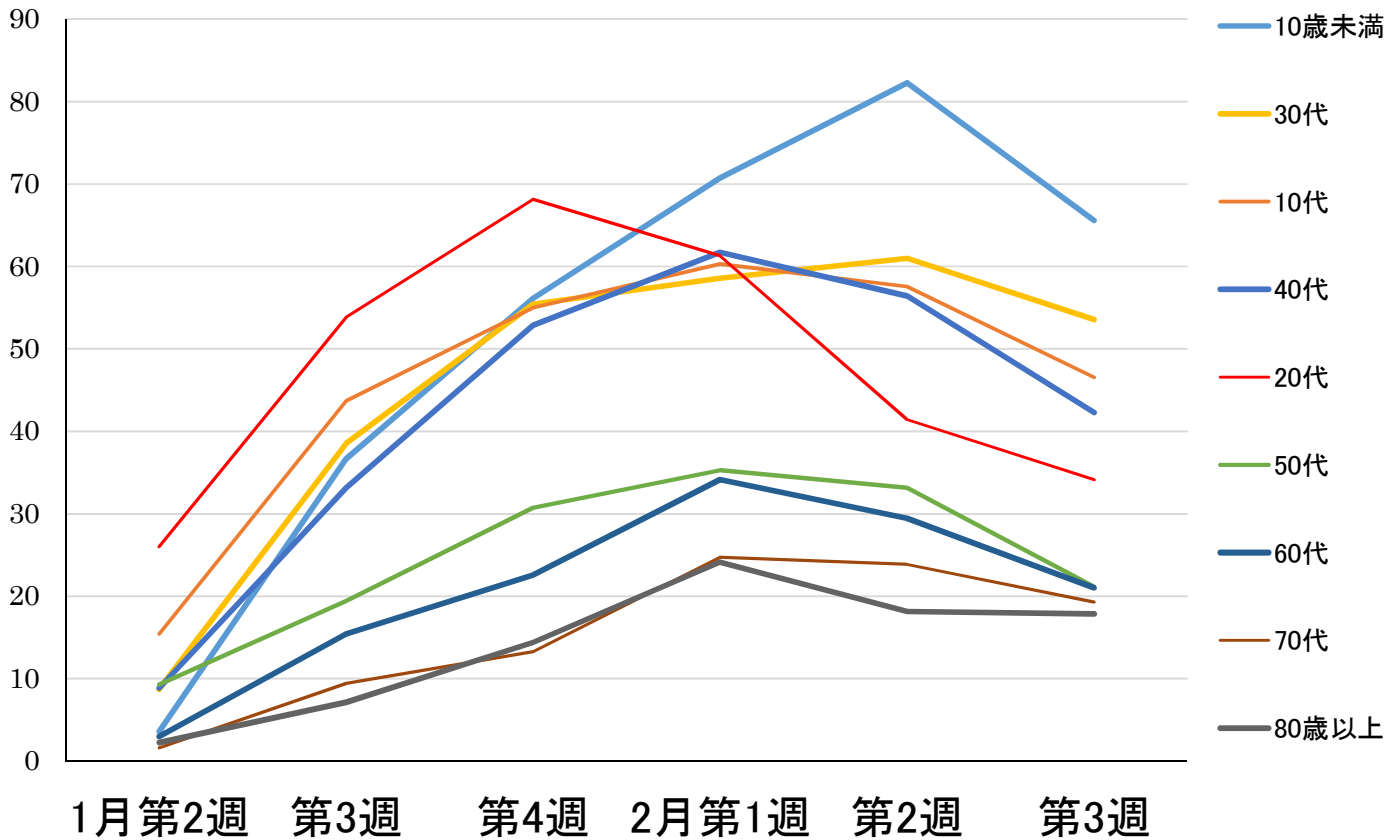


## 各都道府県人口10万人あたり新規感染者数

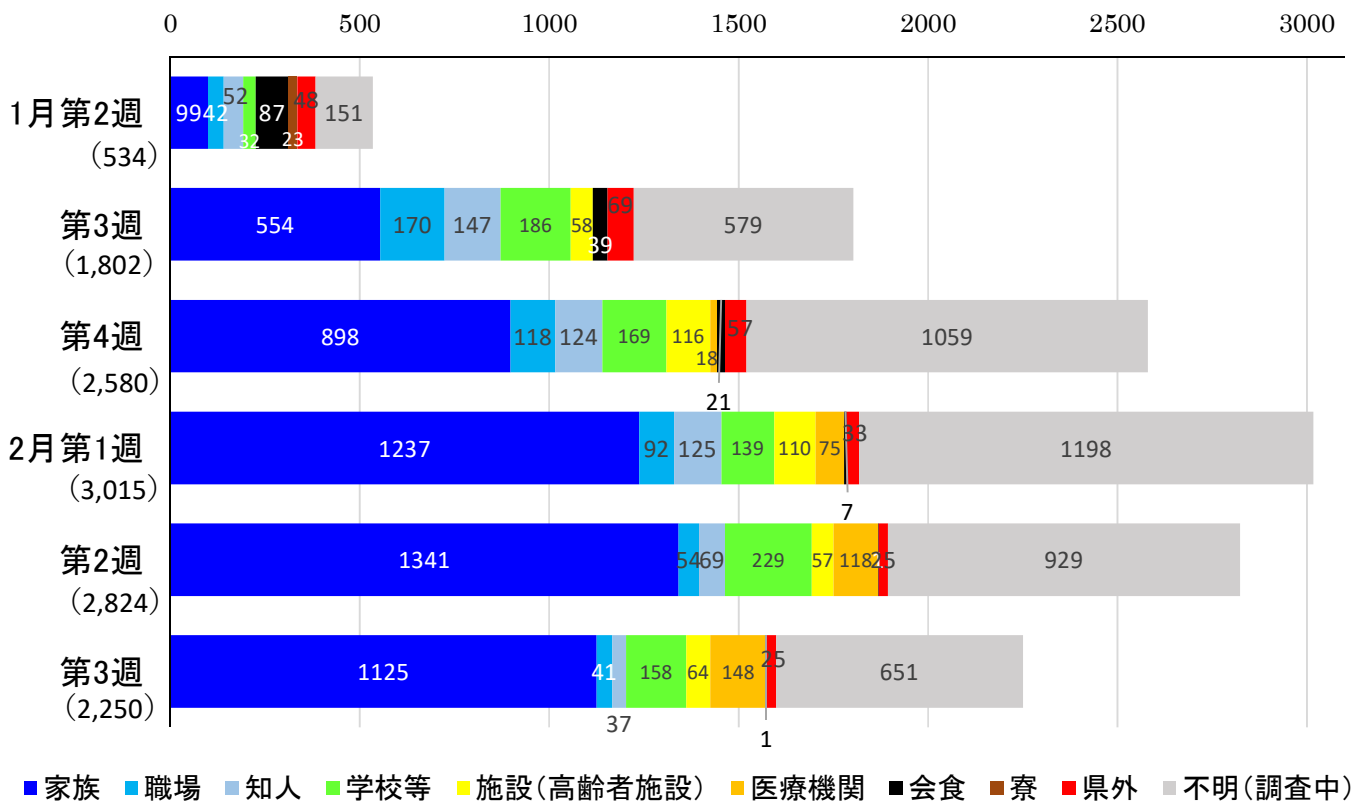
区 分	発令状況 (2/21時点)	人口(千人) 2019.10.1 時点 ①	直近一週間の患者数(2/15~2/21)								直近一週間 人口10万人 あたり患者数 ③	④患者数 の多い順
			2/15	2/16	2/17	2/18	2/19	2/20	2/21	計②		
大阪府	まん防	8,809	12,597	12,467	13,912	11,505	12,451	8,400	4,702	76,034	863.14	1
東京都	まん防	13,921	15,525	17,331	17,864	16,129	13,516	12,935	8,805	102,105	733.46	2
奈良県		1,330	1,038	1,502	1,153	1,322	1,020	1,059	928	8,022	603.16	3
兵庫県	まん防	5,466	4,973	5,211	4,824	5,052	4,808	4,350	2,497	31,715	580.22	4
神奈川県	まん防	9,198	7,208	7,041	8,025	8,976	7,700	6,814	6,305	52,069	566.09	5
京都府	まん防	2,583	1,341	2,650	2,696	2,053	2,172	1,769	1,386	14,067	544.60	6
愛知県	まん防	7,552	6,662	6,591	6,385	6,399	5,751	4,690	3,677	40,155	531.71	7
埼玉県	まん防	7,350	4,733	5,980	5,568	6,167	5,326	6,070	4,601	38,445	523.06	8
千葉県	まん防	6,259	4,734	4,580	5,744	4,937	4,468	4,160	2,810	31,433	502.20	9
福岡県	まん防	5,104	3,887	4,238	4,332	3,738	3,454	3,189	2,442	25,280	495.30	10
滋賀県		1,414	881	866	1,262	1,044	898	908	725	6,584	465.63	11
北海道	まん防	5,250	2,282	2,815	3,628	2,656	2,797	2,334	1,924	18,436	351.16	12
佐賀県	まん防	815	492	492	453	396	419	204	306	2,762	338.90	13
茨城県	まん防	2,860	818	1,138	1,513	1,500	1,527	1,525	1,204	9,225	322.55	14
岐阜県	まん防	1,987	1,234	984	1,140	881	834	612	542	6,227	313.39	15
香川県	まん防	956	435	439	408	444	495	402	257	2,880	301.26	16
栃木県	まん防	1,934	1,107	1,084	915	774	854	652	371	5,757	297.67	17
沖縄県		1,453	721	660	702	681	666	527	315	4,272	294.01	18
和歌山県	まん防	925	436	402	498	435	312	311	267	2,661	287.68	19
富山県		1,044	331	571	517	395	431	455	259	2,959	283.43	20
静岡県	まん防	3,644	1,610	1,715	1,721	1,579	1,438	1,114	1,040	10,217	280.38	21
熊本県	まん防	1,748	943	802	676	707	733	470	425	4,756	272.08	22
群馬県	まん防	1,942	1,045	835	879	750	736	590	358	5,193	267.40	23
山梨県		811	396	404	396	286	291	223	157	2,153	265.47	24
三重県	まん防	1,781	545	882	852	720	594	675	383	4,651	261.15	25
岡山県	まん防	1,890	653	938	888	725	627	641	407	4,879	258.15	26
石川県	まん防	1,138	276	414	518	476	416	399	352	2,851	250.53	27
青森県	まん防	1,246	357	555	455	588	508	245	357	3,065	245.99	28
福井県		768	265	222	325	247	258	292	276	1,885	245.44	29
宮城県		2,306	803	819	906	781	836	695	402	5,242	227.32	30
徳島県		728	180	251	248	242	236	239	228	1,624	223.08	31
鹿児島県	まん防	1,602	695	569	598	483	466	388	293	3,492	217.98	32
高知県	まん防	698	266	246	271	222	214	169	90	1,478	211.75	33
広島県	まん防	2,804	922	972	896	764	791	771	490	5,606	199.93	34
長崎県	まん防	1,327	443	579	362	382	370	258	203	2,597	195.70	35
大分県		1,135	368	370	378	312	309	230	243	2,210	194.71	36
長野県	まん防	2,049	517	614	510	520	463	420	234	3,278	159.98	37
新潟県	まん防	2,223	476	616	550	525	484	415	300	3,366	151.42	38
山口県		1,358	342	319	313	261	268	274	218	1,995	146.91	39
鳥取県		556	91	110	138	105	100	140	116	800	143.88	40
宮崎県	まん防	1,073	207	247	269	226	215	207	158	1,529	142.50	41
秋田県		966	221	218	201	216	228	164	118	1,366	141.41	42
岩手県		1,227	165	247	277	242	249	270	213	1,663	135.53	43
福島県	まん防	1,846	436	448	374	364	325	286	204	2,437	132.02	44
山形県		1,078	179	243	257	188	231	196	129	1,423	132.00	45
愛媛県		1,339	281	261	279	209	216	213	151	1,610	120.24	46
島根県		674	65	63	66	51	75	73	62	455	67.51	47

緊宣:緊急事態宣言 まん防:まん延防止等重点措置区域の該当都府県

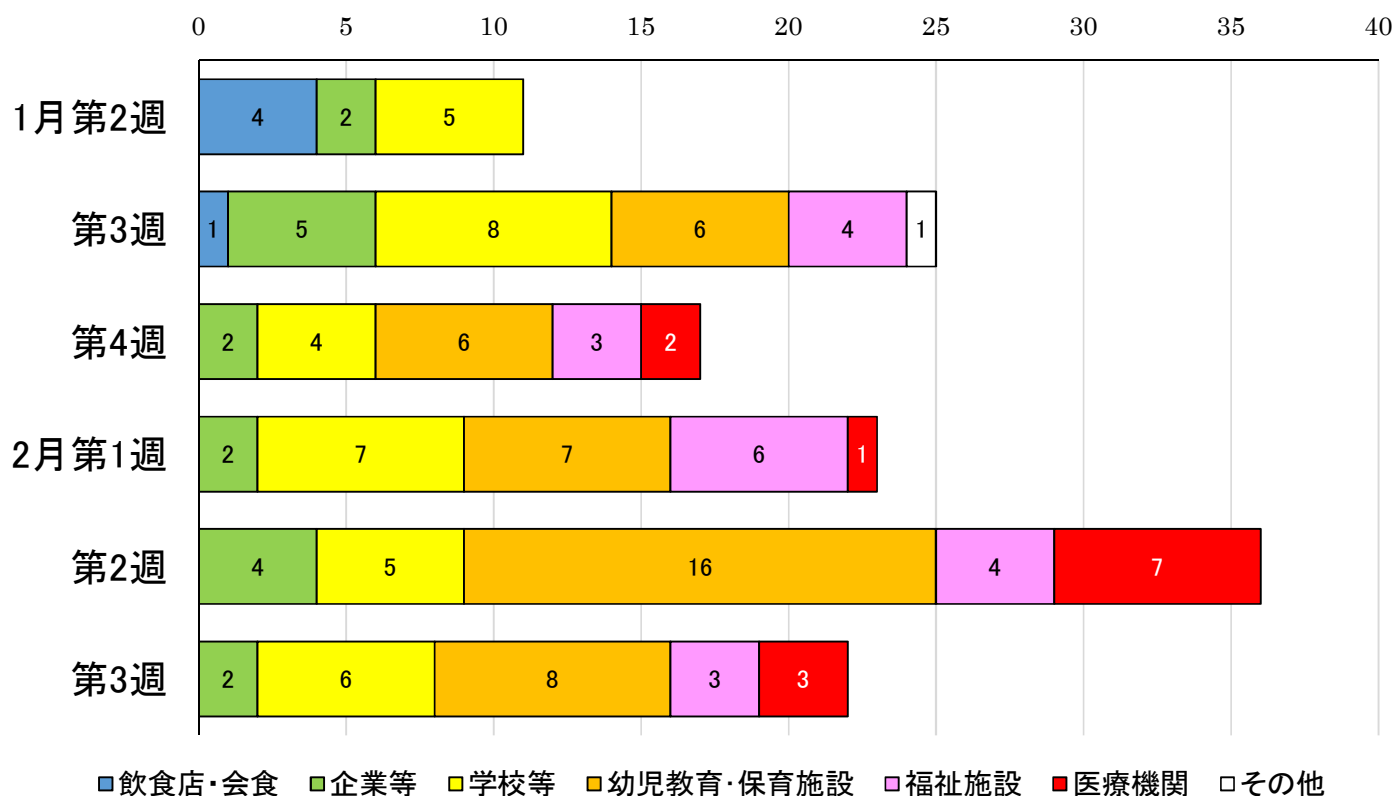
## 年代別感染者数(1日平均)の推移



## 第6波における感染経路の推移(1/10~2/20)



## 第6波におけるクラスターの発生状況



## 陽性者に対する重症化割合(中等症Ⅱ以上)

