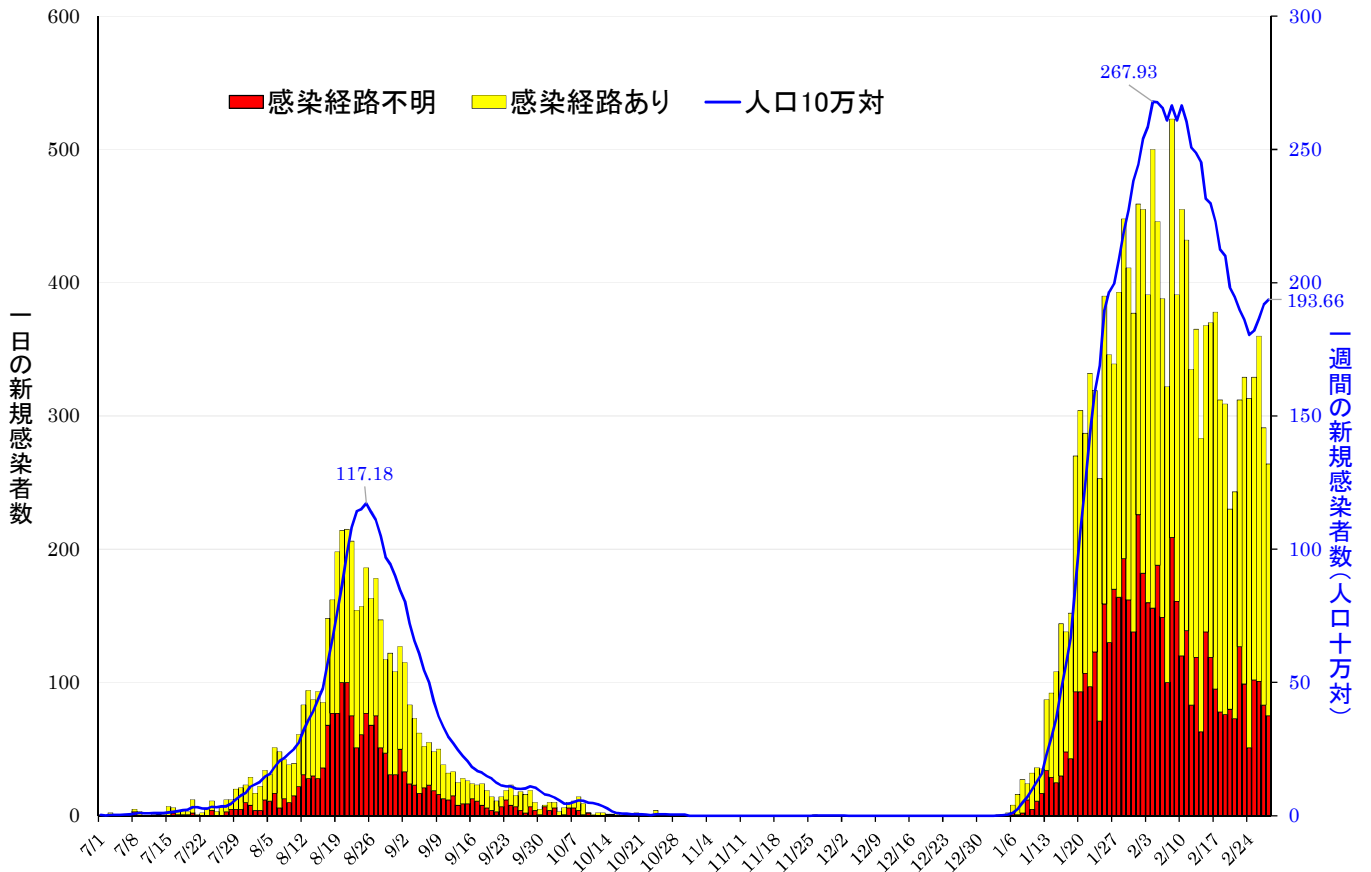
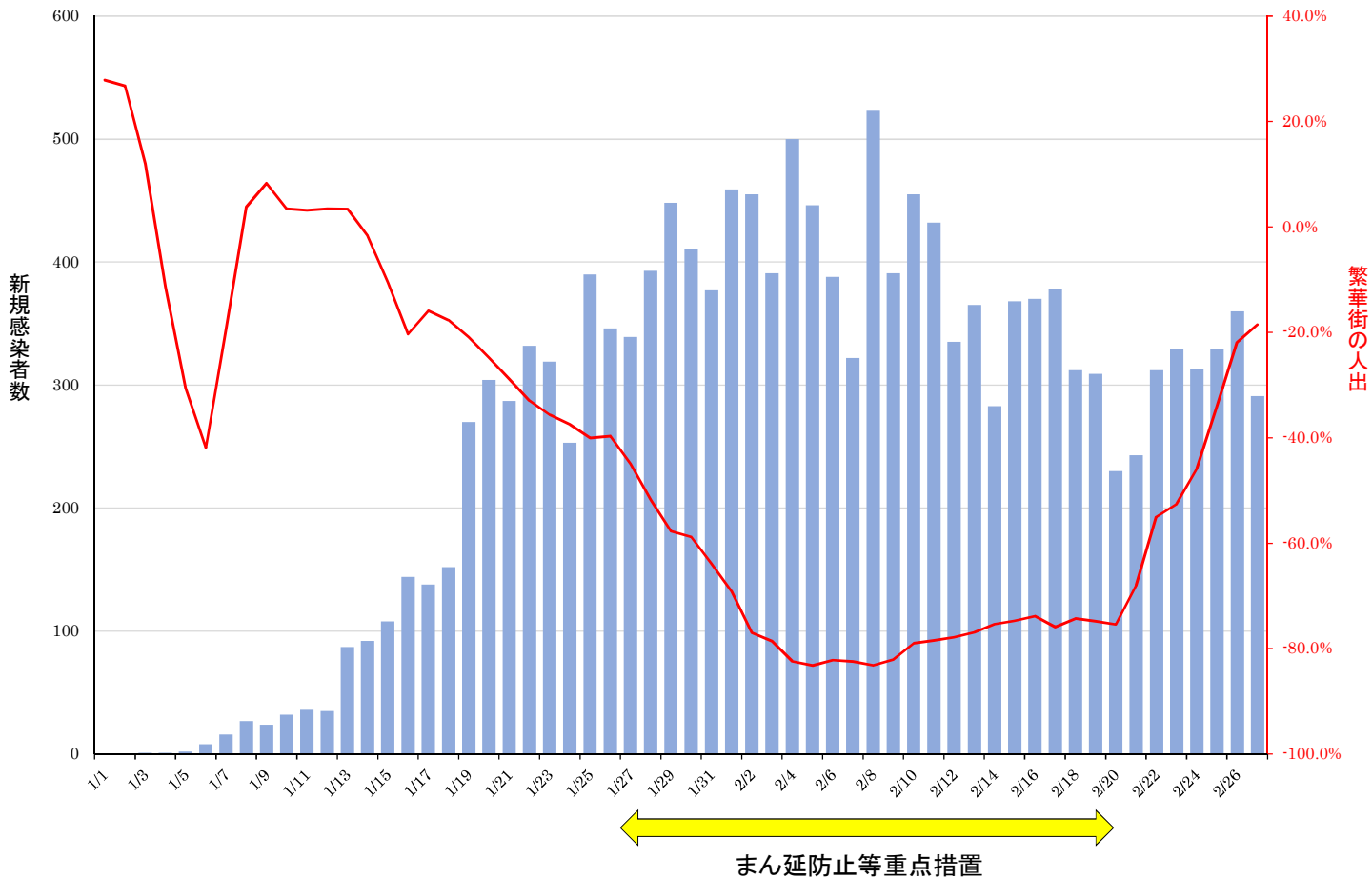


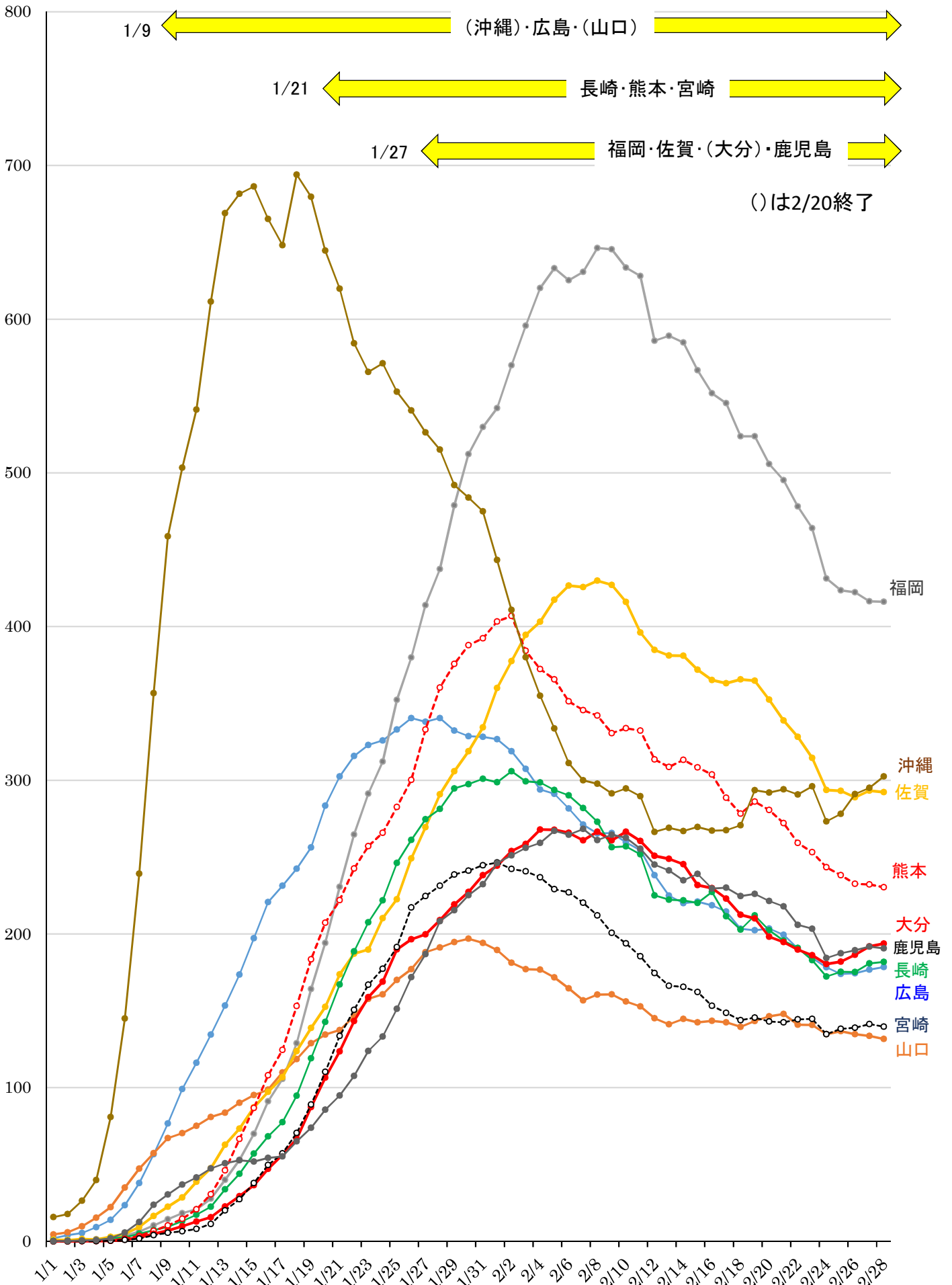
大分県の新規感染者数の推移



繁華街の人出と新規感染者数の推移(大分県)



九州各県の新規感染者数(人口10万対)

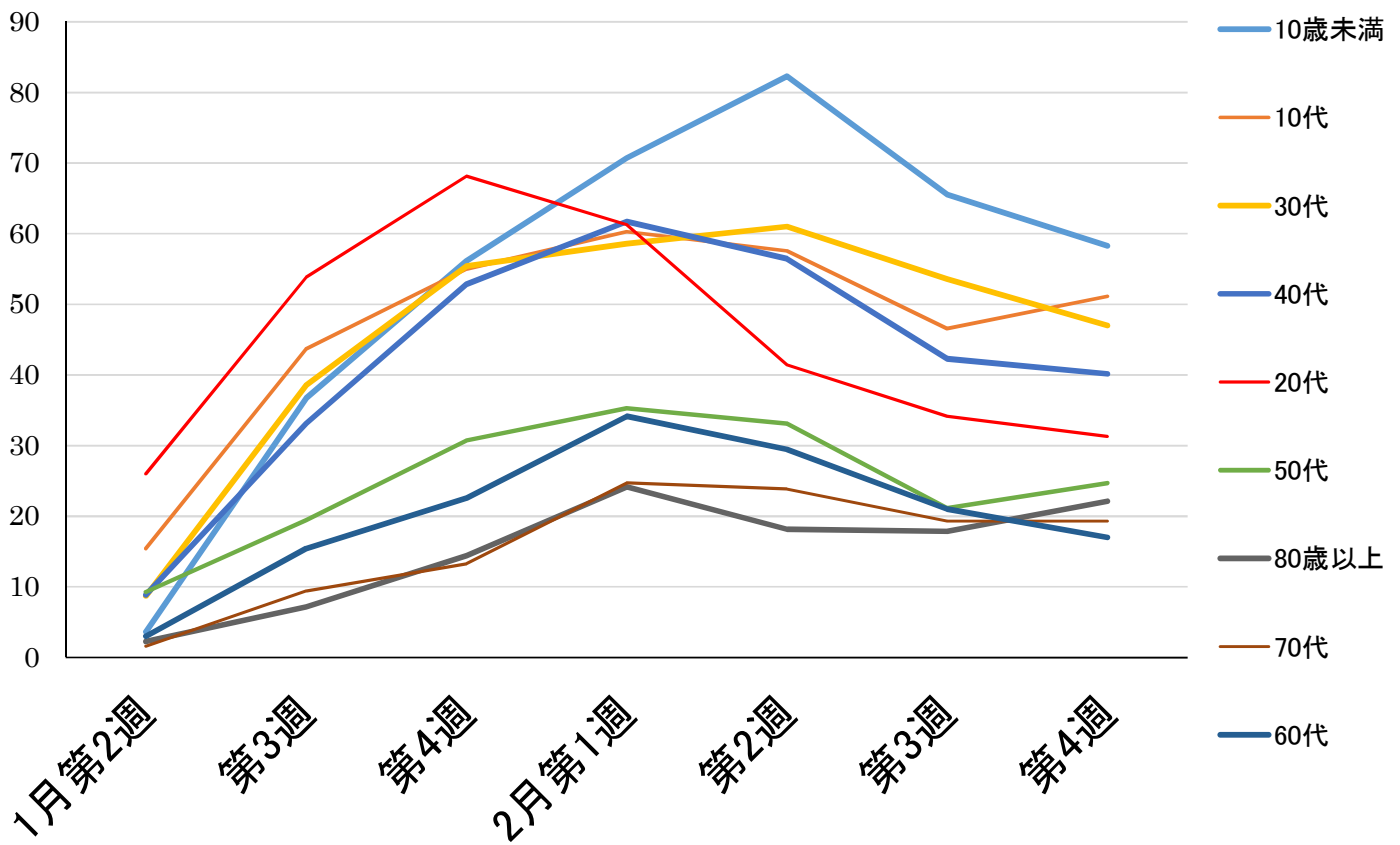


各都道府県人口10万人あたり新規感染者数

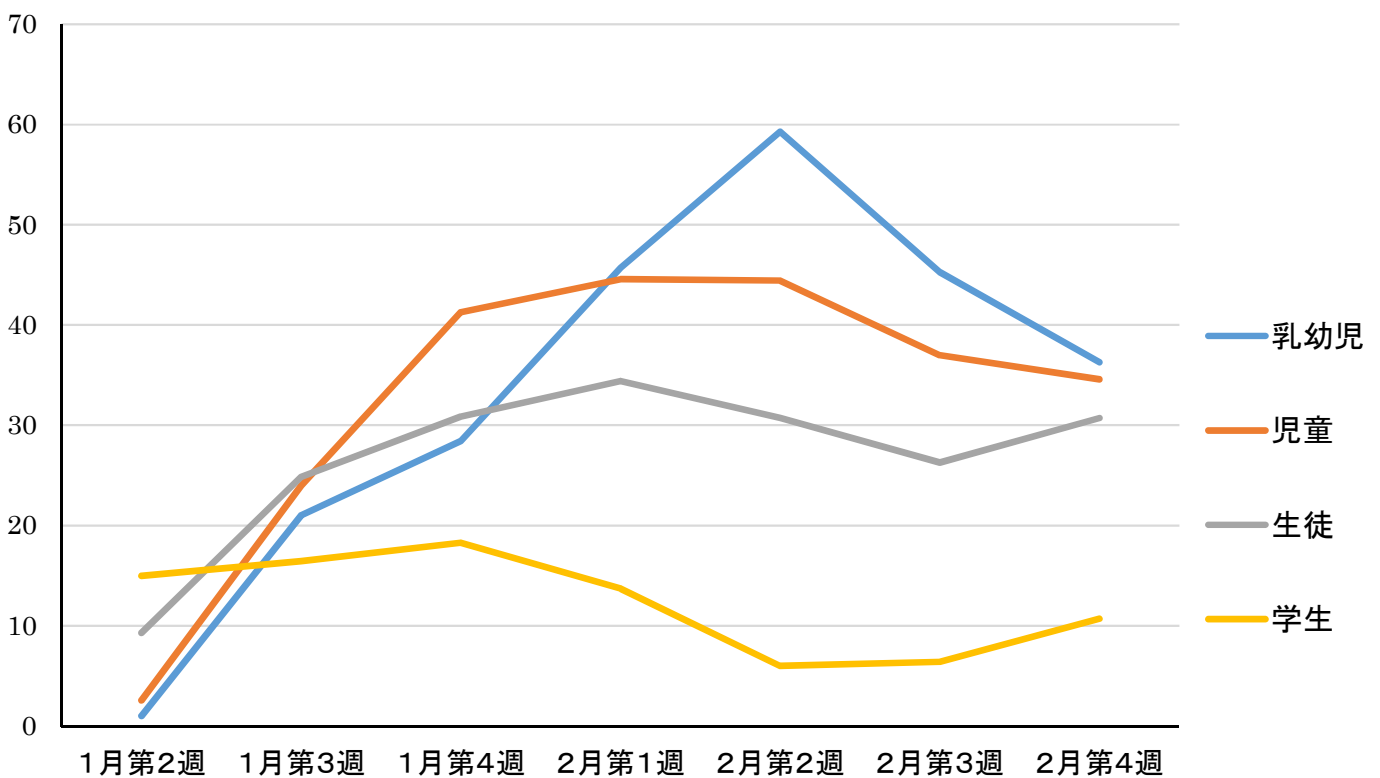
区 分	発令状況 (2/28時点)	人口(千人) 2019.10.1 時点 ①	直近一週間の患者数(2/22~2/28)								直近一週間 人口10万人 あたり患者数 ③	④患者数 の多い順
			2/22	2/23	2/24	2/25	2/26	2/27	2/28	計 ②		
大阪府	まん防	8,809	10,939	11,472	5,657	8,534	10,407	6,707	4,631	58,347	662.36	1
東京都	まん防	13,921	11,443	14,567	10,169	11,125	11,562	10,321	9,632	78,819	566.19	2
奈良県		1,330	791	1,358	1,036	598	942	892	897	6,514	489.77	3
神奈川県	まん防	9,198	6,263	5,996	6,485	6,724	5,742	5,697	6,404	43,311	470.87	4
滋賀県		1,414	985	1,040	806	1,200	947	954	686	6,618	468.03	5
兵庫県	まん防	5,466	4,008	4,747	2,766	3,435	4,101	3,640	2,048	24,745	452.71	6
京都府	まん防	2,583	1,159	2,435	1,726	1,173	1,813	1,749	1,094	11,149	431.63	7
愛知県	まん防	7,552	4,785	6,041	4,375	4,187	5,179	4,344	3,255	32,166	425.93	8
埼玉県	まん防	7,350	3,879	4,464	5,710	3,304	4,546	4,952	4,213	31,068	422.69	9
福岡県	まん防	5,104	3,016	3,512	2,666	3,340	3,394	2,887	2,429	21,244	416.22	10
千葉県	まん防	6,259	4,092	3,687	4,058	3,933	3,258	3,524	3,205	25,757	411.52	11
沖縄県		1,453	674	737	369	753	854	586	422	4,395	302.48	12
富山県		1,044	409	602	347	388	596	526	228	3,096	296.55	13
茨城県	まん防	2,860	853	1,219	1,273	1,188	1,202	1,257	1,476	8,468	296.08	14
北海道	まん防	5,250	2,041	2,393	2,621	1,930	2,468	2,463	1,605	15,521	295.64	15
佐賀県	まん防	815	405	380	283	392	384	240	298	2,382	292.27	16
香川県	まん防	956	405	490	259	413	465	417	233	2,682	280.54	17
福井県		768	263	351	281	293	285	348	275	2,096	272.92	18
静岡県	まん防	3,644	1,553	1,765	1,197	1,569	1,604	1,367	826	9,881	271.16	19
徳島県		728	225	402	195	195	361	338	223	1,939	266.35	20
石川県	まん防	1,138	202	469	539	282	470	591	357	2,910	255.71	21
岐阜県	まん防	1,987	1,075	709	580	850	806	556	495	5,071	255.21	22
栃木県	まん防	1,934	808	846	424	778	917	667	425	4,865	251.55	23
群馬県	まん防	1,942	848	742	504	775	711	674	294	4,548	234.19	24
熊本県	まん防	1,748	719	697	504	615	635	464	393	4,027	230.38	25
三重県	まん防	1,781	559	755	532	480	734	663	368	4,091	229.70	26
青森県	まん防	1,246	374	536	323	331	476	421	359	2,820	226.32	27
和歌山県	まん防	925	326	404	226	314	273	294	199	2,036	220.11	28
岡山県	まん防	1,890	530	710	542	617	700	562	392	4,053	214.44	29
山梨県		811	329	307	182	244	299	181	114	1,656	204.19	30
鳥取県		556	178	211	128	180	155	141	97	1,090	196.04	31
大分県		1,135	312	329	313	329	360	291	264	2,198	193.66	32
宮城県		2,306	683	847	470	611	793	556	469	4,429	192.06	33
鹿児島県	まん防	1,602	500	529	294	533	497	426	274	3,053	190.57	34
長崎県	まん防	1,327	380	473	220	423	368	332	216	2,412	181.76	35
岩手県		1,227	228	305	305	388	404	322	278	2,230	181.74	36
広島県	まん防	2,804	670	801	726	640	804	837	538	5,016	178.89	37
高知県	まん防	698	168	225	134	189	189	162	109	1,176	168.48	38
秋田県		966	271	225	122	267	234	173	119	1,411	146.07	39
宮崎県	まん防	1,073	227	251	162	265	222	232	140	1,499	139.70	40
新潟県	まん防	2,223	437	561	456	362	495	453	276	3,040	136.75	41
山口県		1,358	247	319	232	288	241	258	193	1,778	130.93	42
長野県	まん防	2,049	413	447	333	397	338	346	245	2,519	122.94	43
山形県		1,078	198	246	158	154	208	198	127	1,289	119.57	44
愛媛県		1,339	224	276	150	266	227	209	183	1,535	114.64	45
福島県	まん防	1,846	266	349	281	278	377	325	174	2,050	111.05	46
島根県		674	112	84	66	86	70	87	94	599	88.87	47

緊宣:緊急事態宣言 まん防:まん延防止等重点措置区域の該当都府県

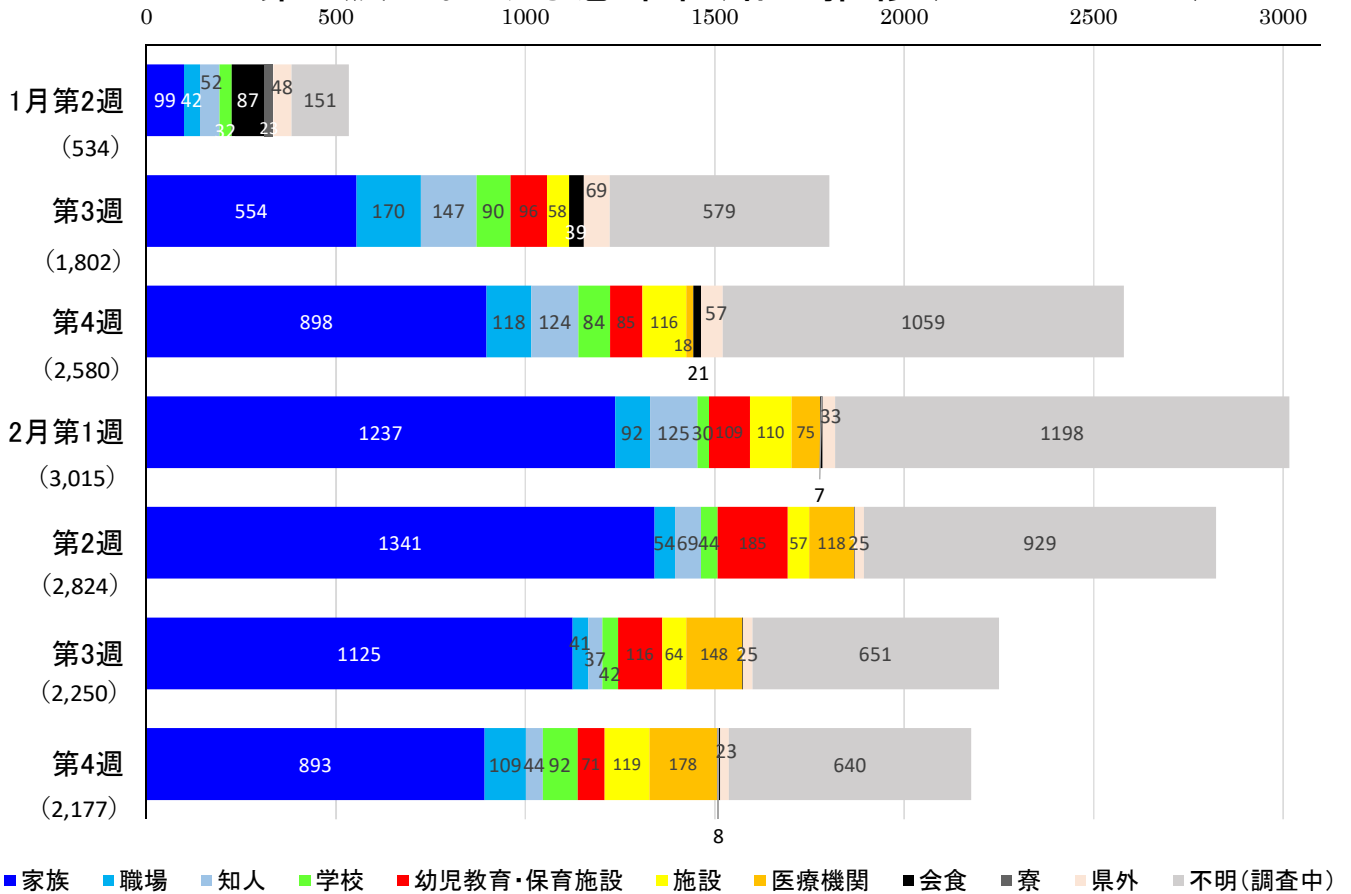
年代別感染者数(1日平均)の推移



乳幼児・児童・生徒・学生の感染状況



第6波における感染経路の推移(1/10~2/27)



第6波におけるクラスターの発生状況

