

## 新型コロナウイルス感染症に係る県内の状況

### 1 感染者数等の状況

(9/30現在)

	新規感染者数	最大重症者数	入院患者数	死亡者数
4波 3/21～7/11	2,204	7	870	42
5波 7/12～	4,584	5	1,494	17

### 2 確保病床数・宿泊療養施設部屋数

	R3. 4	4波(R3. 5. 20)	5波(R3. 10. 13)
確保病床数	367	438(+71)	495(+57)
宿泊療養施設部屋数 ※協定締結状況12棟・1,319室	170 (1棟)	444 (3棟)	649 (5棟)

### 3 抗体カクテル療法の実施状況

- ・投与実績のある医療機関 31機関
- ・投与件数 350件以上

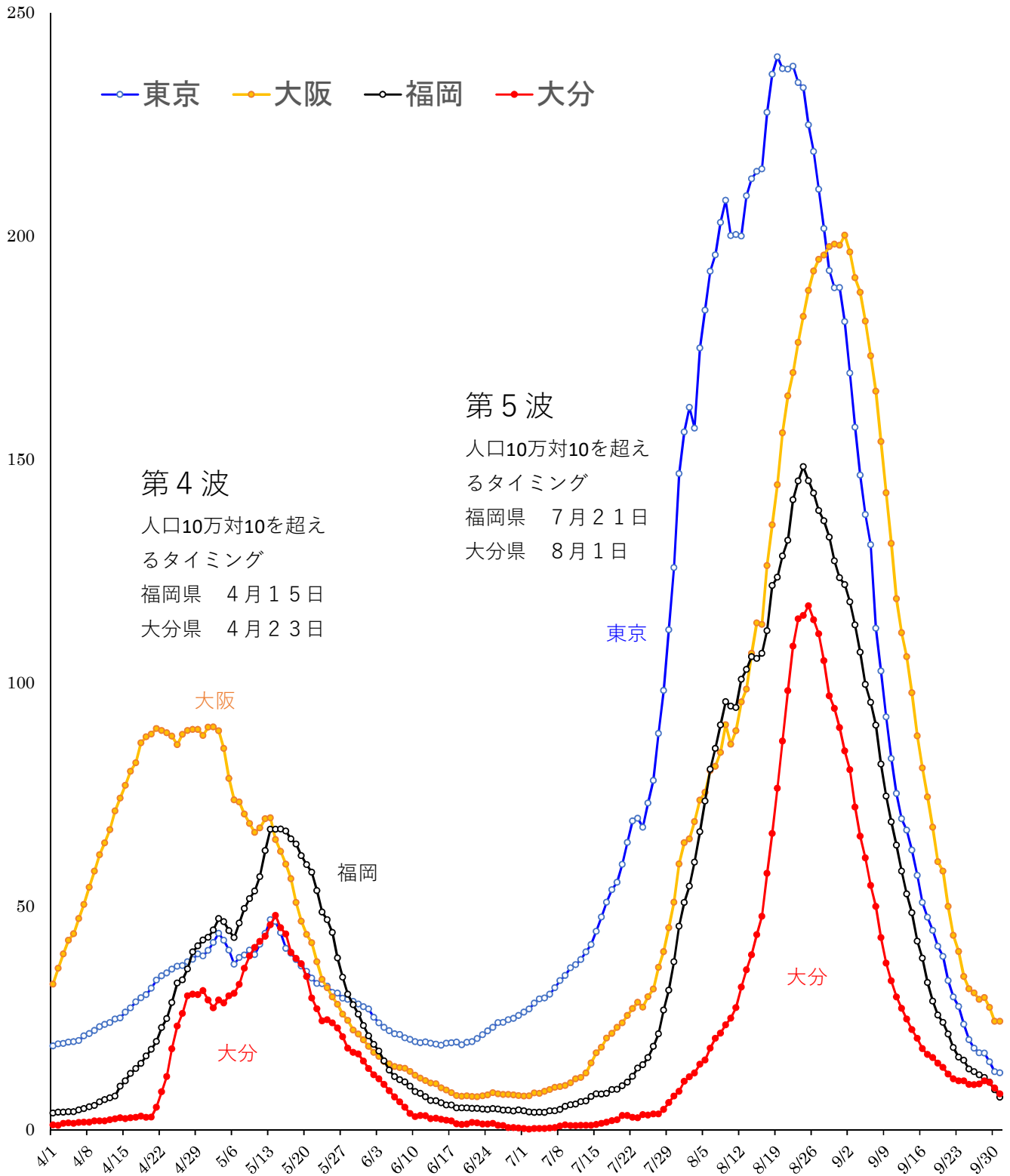
### 4 ワクチン接種状況(10月13日現在)

全年代 1,607,364回

1回目 848,276回(接種率 74.3%)

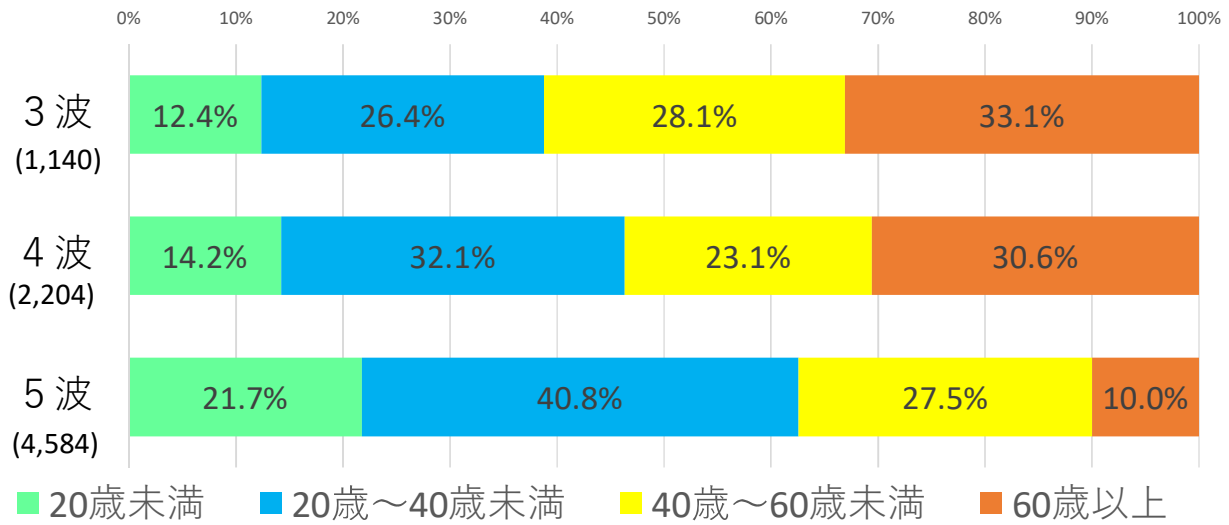
2回目 759,088回(接種率 66.5%)

## 各県の感染状況の推移(人口10万対新規感染者数)



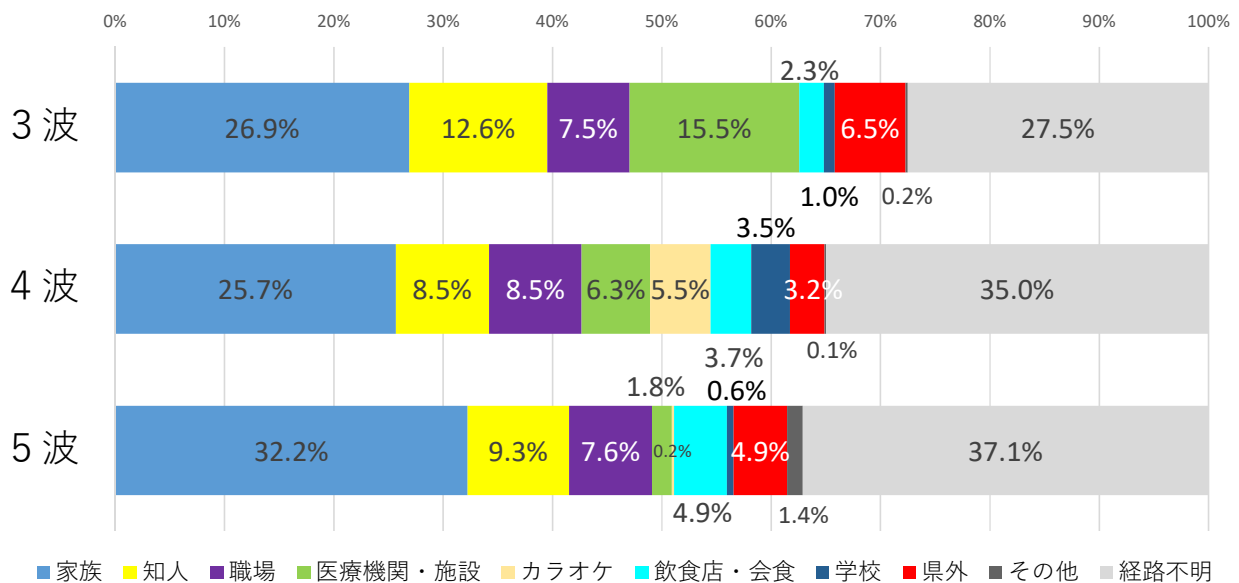
第4波は、大阪でいち早く感染が拡大し、東京、福岡、大分へ波及  
 第5波は、大都市圏と近似した動きとなっており、東京や福岡の感染の立ち上がりを注視することが重要

## 感染者の年齢構成の推移（波別）



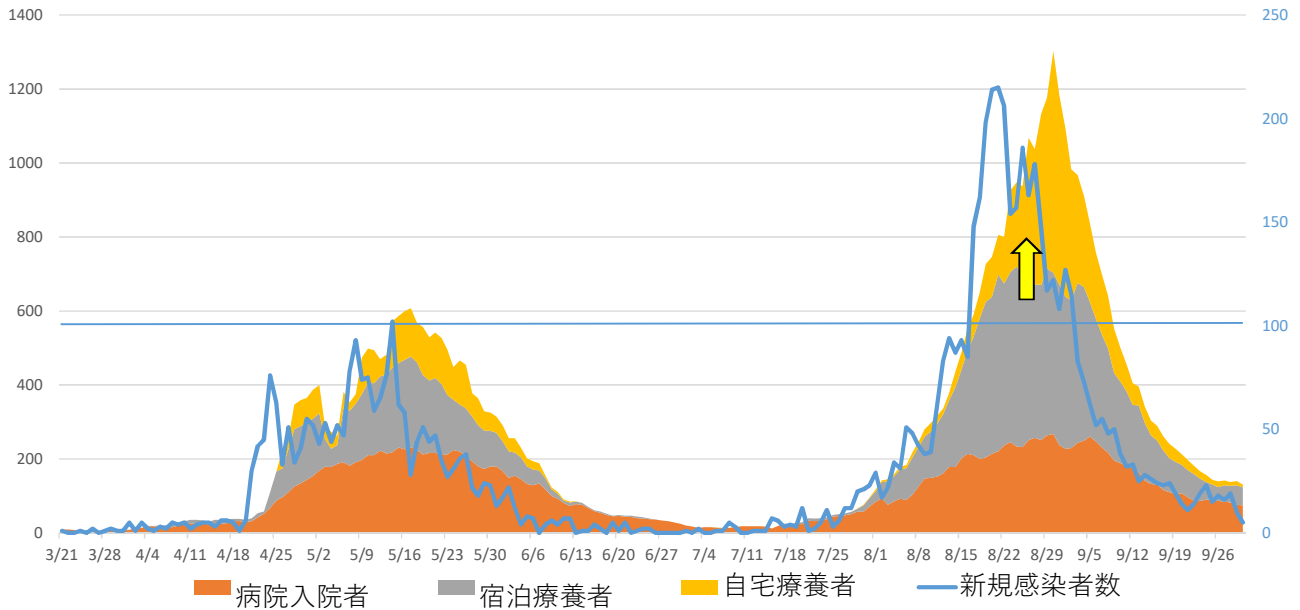
60歳以上の新規感染者は著しく減少 33.1% ⇒ 10.0%  
 20歳から40歳未満の世代が増加 26.4% ⇒ 40.8%  
 20歳未満の世代が増加 12.4% ⇒ 21.7%

## 感染経路の推移（波別）



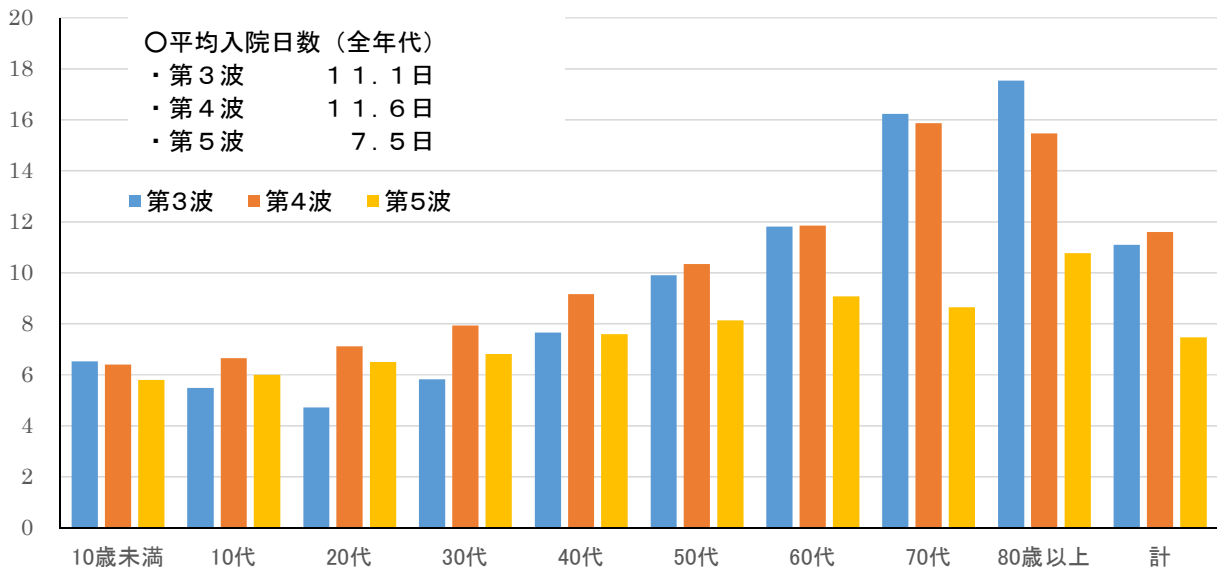
3波 ワクチン接種が始まっておらず、医療機関・施設でのクラスターが発生  
 4波 高齢者によるカラオケから感染拡大が始まる。ワクチンの接種により医療機関・施設のクラスターが減少  
 5波 感染力の強いデルタ株の流行により家族間での感染が多い。感染者数の爆発的増加により感染経路不明も増加

## 新規感染者数と入院・宿泊療養・自宅療養者数の推移



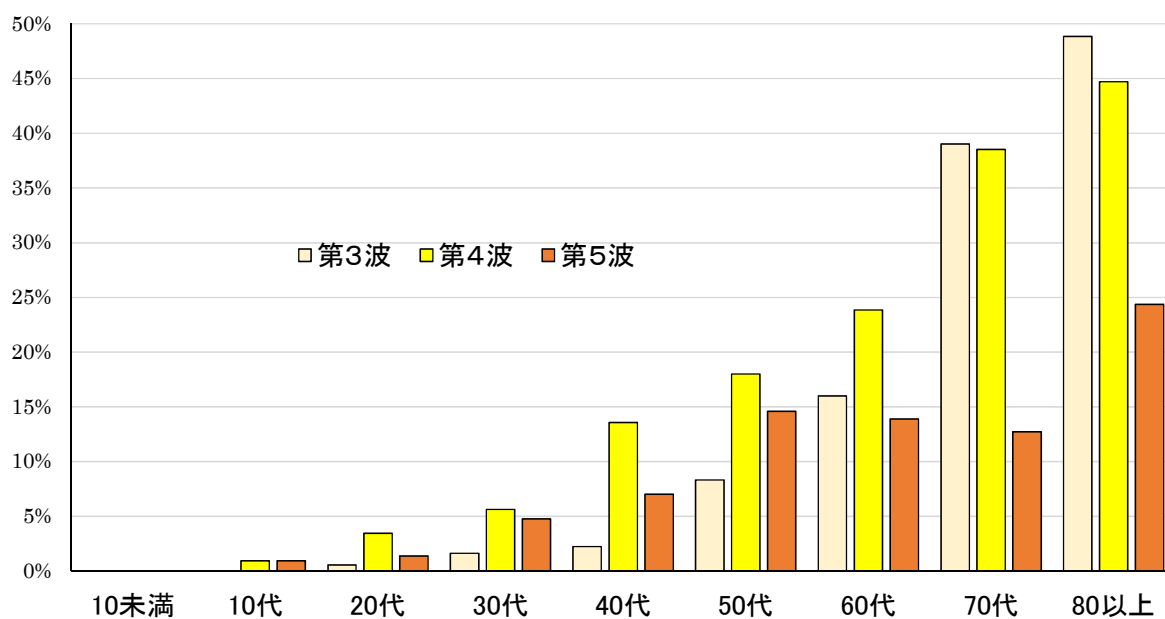
1日の新規感染者数が、100名程度になった場合、急激に自宅療養者数が増加  
 ピーク 入院者数 4波(232人)、5波(268人) 宿泊療養者数 4波(245人)、5波(486人)  
 自宅療養数 4波(131人)、5波(598人)  
 宿泊療養施設の早期開設を行い、自宅療養者数の低減を図る

## 入院患者の平均入院日数（退院者）



5波は高齢者へのワクチン接種の進展や、抗体カクテル療法の導入などにより平均入院日数が大幅に改善

## 年代別重症化率（中等症Ⅱ以上の割合）



ワクチン接種の進展により、5波では60代以上の重症化率が大幅に減少

## 新型コロナウイルス感染症

### 県内の第5波<sup>(※)</sup>の振り返りと今後の備え

※7/12～9/30の期間を検証

#### ◎ポイント

- 1 感染者数は東京都のほか、とりわけ福岡県と連動し推移しました。**  
⇒都市圏の感染状況を注視しながら、県内でも早めの警戒をお願いします。
- 2 感染者数の60%以上を、40歳未満の若年層が占めています。**  
⇒若年層の方は積極的なワクチン接種をお願いします。
- 3 専門家からは、飛沫感染に加え、エアロゾル(空中を浮遊する小さな飛沫)感染が指摘されています。**  
⇒不織布マスクの適切な着用、家庭や職場での常時の換気をお願いします。
- 4 感染経路の30%以上を、家庭内感染が占めています。**  
⇒本人はもとより家族も含め体調が悪い場合は、学校や会社を休み  
早期の医療機関の受診をお願いします。
- 5 1日の新規感染者が100名を超えたあたりから自宅療養者が急増しました。**  
⇒大都市圏の感染拡大状況を適宜注視し、宿泊療養施設の  
早期開設を図ります。
- 6 感染者の平均入院日数、重症化率は第4波に比べ改善しました。**  
⇒ワクチン接種の勧奨と共に、新たな治療法を積極的に導入します。

## 国立感染症研究所による新型コロナウイルス感染リスクに関する研究

調査対象：2021年6～7月に東京都内の5か所の「発熱外来」等を受診した成人のうちワクチン接種歴がない753名、うち陽性257名（34.1%）

分析方法：性・年齢、基礎疾患の有無を調整のうえ、発症前2週間の行動について感染リスクのオッズ比を計算

### 分析結果

リスクとなる行動	オッズ比	比較対象
① 大人数や長時間におよぶ飲食	2.37	「会食・飲み会」 なしの人
② 3回以上の会食・飲み会	2.14	
③ 飲酒のある会食・飲み会	2.18	
④ 自宅のみでの会食・飲み会あり	2.10	
⑤ レストラン・バー・居酒屋での会食あり	1.55	
⑥ 昼のみの会食あり	0.73	
⑦ 夕方・夜の会食にも参加	2.12	
⑧ 会食等の最大同席人数5人未満	1.40	
⑨ 会食等の最大同席人数5人以上	2.16	
⑩ 会食等の最大滞在時間2時間未満	1.00	
⑪ 会食等の最大滞在時間2時間以上	1.87	
⑫ マスク会食の実践あり	0.98	
⑬ マスクなし・席について外した	3.92	
⑭ 布／ガーゼマスク	1.45	「不織布マスク」を している人
⑮ ウレタンマスク	1.66	
⑯ 2人以上でのカラオケ	9.32	2人以上での カラオケなし