

新型コロナウイルス 陽性者数

日	月	火	水	木	金	土
1月23日	1月24日	1月25日	1月26日	1月27日	1月28日	1月29日
319	253	390	346	339	393	448
1月30日	1月31日	2月1日	2月2日	2月3日	2月4日	2月5日
411	377	459	455	391	500	446
2月6日	2月7日	2月8日	2月9日	2月10日	2月11日	2月12日
388	322	523	391	455	432	335
2月13日	2月14日	2月15日	2月16日	2月17日	2月18日	2月19日
365	283	368	370	378	312	309
2月20日	2月21日	2月22日	2月23日	2月24日	2月25日	2月26日
230	243	312	329	313	329	360
2月27日	2月28日	3月1日	3月2日	3月3日	3月4日	3月5日
291	264	351	392	346	341	306
3月6日	3月7日	3月8日	3月9日	3月10日	3月11日	3月12日
264	230	301	320	291	298	264
3月13日	3月14日	3月15日	3月16日	3月17日	3月18日	3月19日
226	184	239	212	253	181	205
3月20日	3月21日	3月22日	3月23日	3月24日	3月25日	3月26日
208	169	173				

前週同曜日から①増加している場合は赤色、②減少している場合は青色

大分県における感染状況の評価

3月22日発表

※ ステージは、重症者用病床利用率、病床利用率、感染経路不明者割合などの各指標の状況を踏まえ、総合的に判断

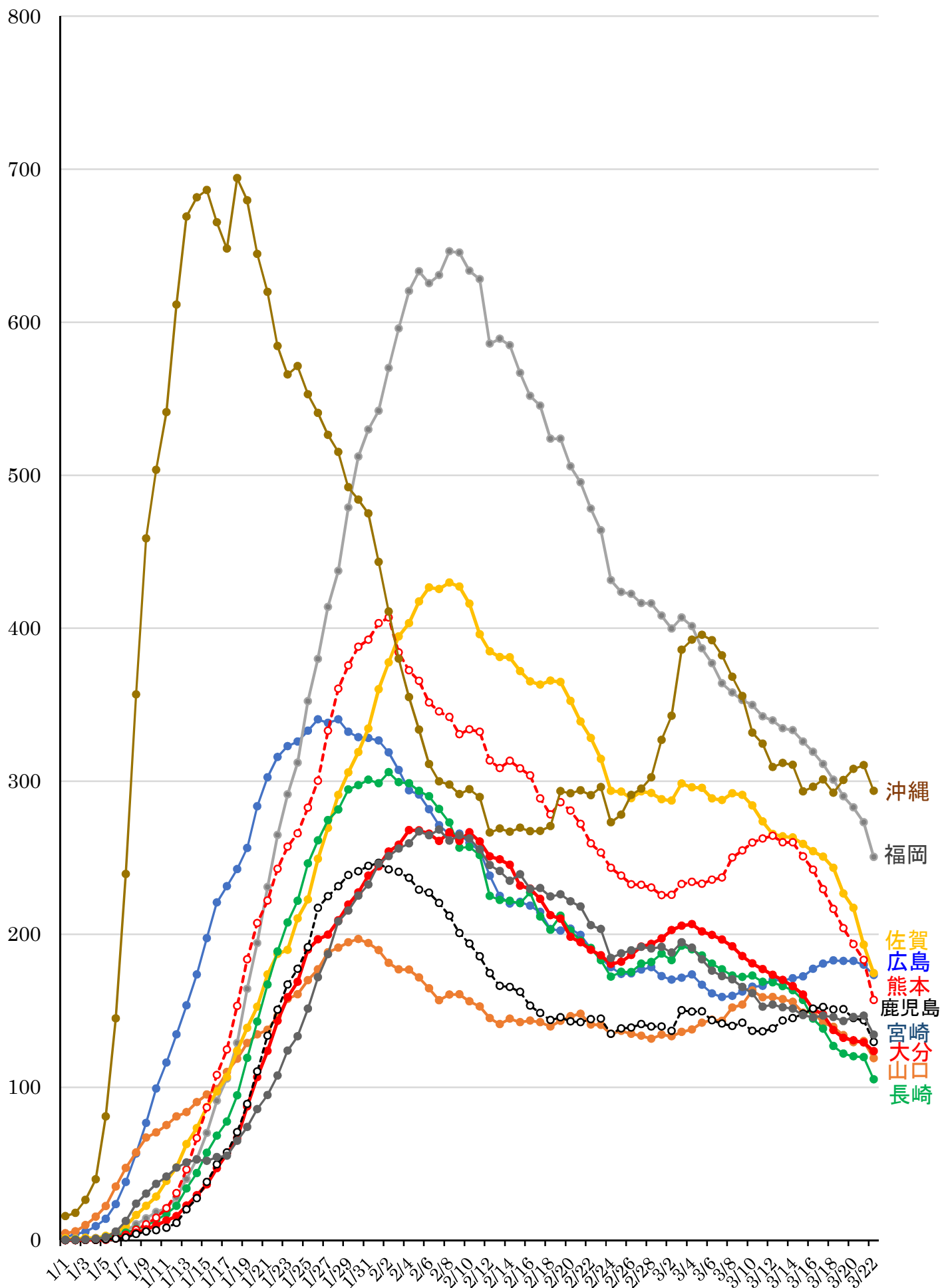
ステージ	感染者の状況と医療提供体制への負担	重症者用病床利用率 (43床)	病床利用率 (508床)	感染経路不明者割合 (1週間)	人口10万対新規感染者数/週 (1,401人)	入院率 (入院患者数/療養者数)	人口10万対療養者数 (宿泊療養含む)	直近1週間と先週1週間の比較	PCR陽性率 (1週間)
		7.0% (3床)	25.2% (128床)	29.9% (419/1,401)	123.44 (1,401人)	8.9% (128/1,441)	126.96 (1,441人)	1822 → 1401人	14.23% (1,401/9,842)
I	感染者が散発的に発生 ・感染者が未発生、もしくは発生しているが一定の範囲にとどまっている ・医療提供体制に特段の支障がない状況	10%未満 (~4床)	10%未満 (~50床)	(感染者数が10人以上の場合適用) 30%未満	5未満 (~56人)	-	10未満 (~113人)	直近1週間と先週1週間 に大差ない	3%未満
II	感染者が漸増し、医療への負荷が蓄積 ・3密環境などリスクの高い場所でクラスターが発生し、感染者が漸増し、重症者も徐々に増加 ・保健所などの公衆衛生体制の負荷が増大するとともに、医療提供体制への負荷が蓄積しつつある状況	10~20%未満 (5~8床)	10~20%未満 (51~101床)	(感染者数が10人以上の場合適用) 30~50%未満	5~15未満 (57~170人)	(人口10万対療養者数10以上の場合適用) 50~40%超過	10~20%未満 (114~226人)	直近1週間が先週1週間より多い	3~5%未満
III	感染者が急速に増加し、医療提供体制における支障の発生を避ける対応が必要 ・ステージIIと比べてクラスターが広範囲に多発する等、感染者が急増 ・医療提供体制への負荷がさらに高まり、一般医療にも大きな支障が生じること避ける対応が必要な状況	20~50%未満 (9~21床)	20~50%未満 (102~253床)	(感染者数が10人以上の場合適用) 50%以上	15~25未満 (171~283人)	(人口10万対療養者数10以上の場合適用) 40~25%超過	20~30%未満 (227~340人)	直近1週間が先週1週間より多い	5~10%未満
IV	爆発的に感染が拡大し、深刻な医療提供体制の機能不全を避ける対応が必要 ・病院間クラスター連鎖などの大規模かつ深刻なクラスター連鎖が発生し、爆発的な感染拡大により、高齢者や高リスク者が大量に感染し、多くの重症者及び死亡者が発生 ・公衆衛生体制及び医療提供体制が機能不全に陥ることを避ける対応が必要な状況	50%以上 (22床以上)	50%以上 (254床以上)	(感染者数が10人以上の場合適用) 50%以上	25以上 (284人以上)	(人口10万対療養者数10以上の場合適用)25%以下	30以上 (341人以上)	直近1週間が先週1週間より多い	10%以上

各都道府県人口10万人あたり新規感染者数

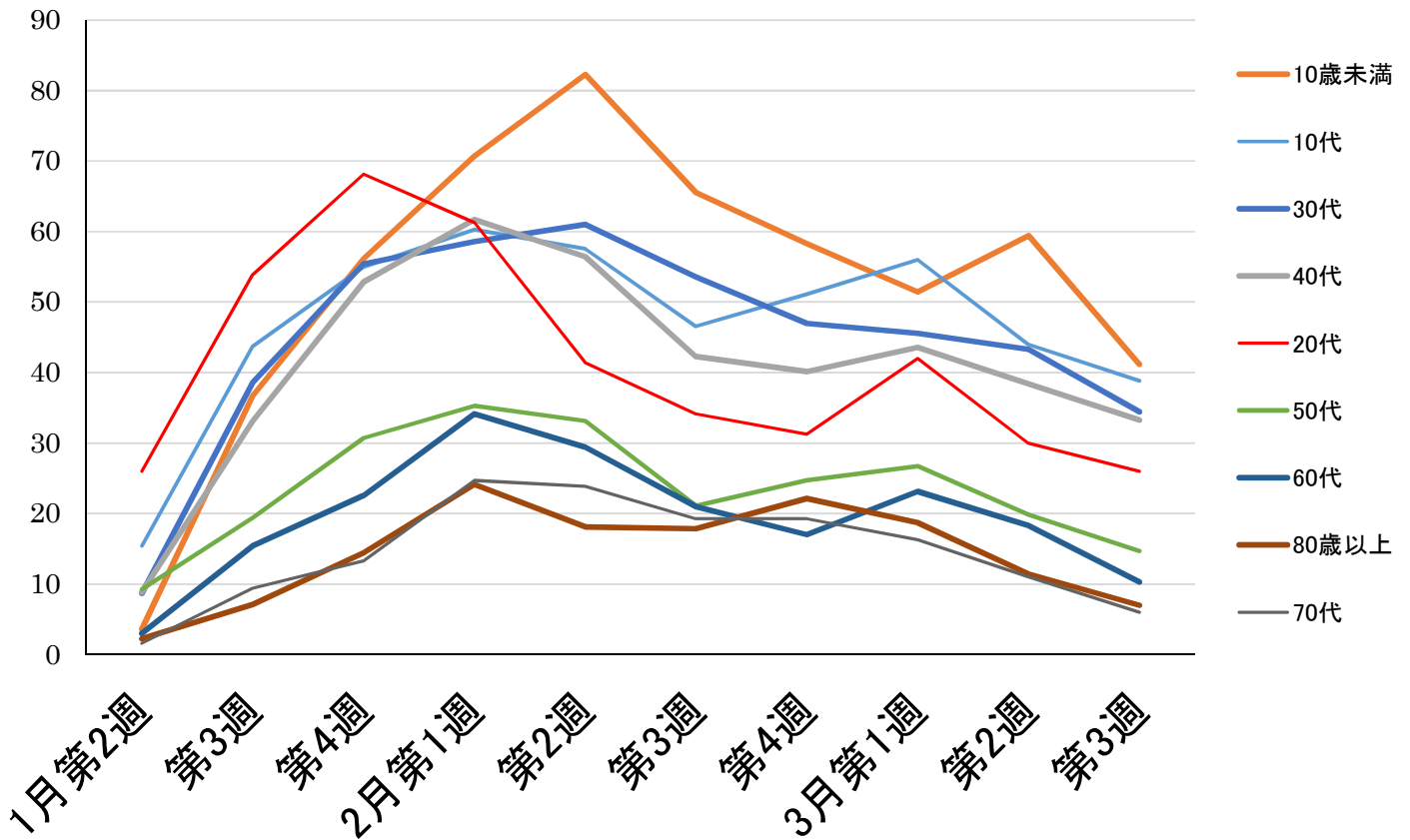
区分	発令状況 (3/22時点)	人口(千人) 2019.10.1 時点 ①	直近一週間の患者数(3/16~3/22)								直近一週間 人口10万人 あたり患者数 ③	④患者数 の多い順
			3/16	3/17	3/18	3/19	3/20	3/21	3/22	計②		
東京都		13,921	10,221	8,461	7,825	7,444	6,502	3,855	3,533	47,841	343.66	1
茨城県		2,860	1,261	1,527	1,800	1,621	1,282	1,410	776	9,677	338.36	2
神奈川県		9,198	4,510	5,265	5,088	4,271	4,371	3,856	2,351	29,712	323.03	3
埼玉県		7,350	3,933	4,073	4,329	3,401	3,323	2,985	1,626	23,670	322.04	4
沖縄県		1,453	827	718	618	802	677	300	326	4,268	293.74	5
千葉県		6,259	3,260	3,182	3,048	2,623	2,588	1,754	1,147	17,602	281.23	6
大阪府		8,809	5,739	5,009	3,865	3,639	2,908	1,638	998	23,796	270.13	7
滋賀県		1,414	638	839	710	621	445	384	180	3,817	269.94	8
青森県		1,246	522	642	656	560	415	394	163	3,352	269.02	9
福岡県		5,104	2,474	2,472	2,145	1,969	1,761	1,191	770	12,782	250.43	10
奈良県		1,330	777	618	498	395	331	359	190	3,168	238.20	11
兵庫県		5,466	2,983	2,376	2,203	1,917	1,680	957	629	12,745	233.17	12
香川県		956	463	389	369	333	300	194	159	2,207	230.86	13
京都府		2,583	1,320	1,073	962	839	761	419	226	5,600	216.80	14
愛知県		7,552	3,761	2,786	2,601	2,408	2,037	1,082	940	15,615	206.77	15
北海道		5,250	1,933	1,824	1,714	1,586	1,519	1,009	885	10,470	199.43	16
群馬県		1,942	721	749	601	585	441	328	322	3,747	192.95	17
福井県		768	293	298	274	194	166	115	80	1,420	184.90	18
石川県		1,138	406	451	328	325	253	226	97	2,086	183.30	19
静岡県		3,644	1,364	1,326	1,292	987	895	422	296	6,582	180.63	20
富山県		1,044	457	308	285	295	259	141	101	1,846	176.82	21
佐賀県		815	325	291	227	178	94	86	221	1,422	174.48	22
広島県		2,804	952	950	774	718	660	447	371	4,872	173.75	23
栃木県		1,934	655	579	501	549	433	248	312	3,277	169.44	24
熊本県		1,748	632	495	458	425	250	244	239	2,743	156.92	25
長野県		2,049	542	486	537	476	446	339	302	3,128	152.66	26
山梨県		811	244	228	191	196	156	122	72	1,209	149.08	27
宮城県		2,306	729	541	510	601	489	277	251	3,398	147.35	28
三重県		1,781	562	516	418	357	348	222	159	2,582	144.97	29
徳島県		728	198	186	177	152	129	103	68	1,013	139.15	30
高知県		698	201	169	146	148	113	84	90	951	136.25	31
鹿児島県		1,602	365	353	324	353	321	218	219	2,153	134.39	32
岡山県		1,890	594	439	395	350	373	206	172	2,529	133.81	33
秋田県		966	227	207	194	225	173	135	108	1,269	131.37	34
岩手県		1,227	342	314	230	274	205	131	109	1,605	130.81	35
岐阜県		1,987	499	505	424	443	239	175	313	2,598	130.75	36
新潟県		2,223	517	528	448	346	492	312	249	2,892	130.09	37
宮崎県		1,073	278	261	236	246	161	120	88	1,390	129.54	38
福島県		1,846	430	405	369	361	361	219	229	2,374	128.60	39
大分県		1,135	212	253	181	205	208	169	173	1,401	123.44	40
山口県		1,358	344	290	215	230	202	169	153	1,603	118.04	41
和歌山県		925	175	176	176	162	126	117	78	1,010	109.19	42
愛媛県		1,339	271	242	248	247	216	117	79	1,420	106.05	43
長崎県		1,327	242	270	188	245	201	128	121	1,395	105.12	44
山形県		1,078	218	251	182	184	129	81	69	1,114	103.34	45
鳥取県		556	107	74	79	55	75	47	77	514	92.45	46
島根県		674	106	112	93	68	60	52	51	542	80.42	47

緊宣:緊急事態宣言 まん防:まん延防止等重点措置区域の該当都府県

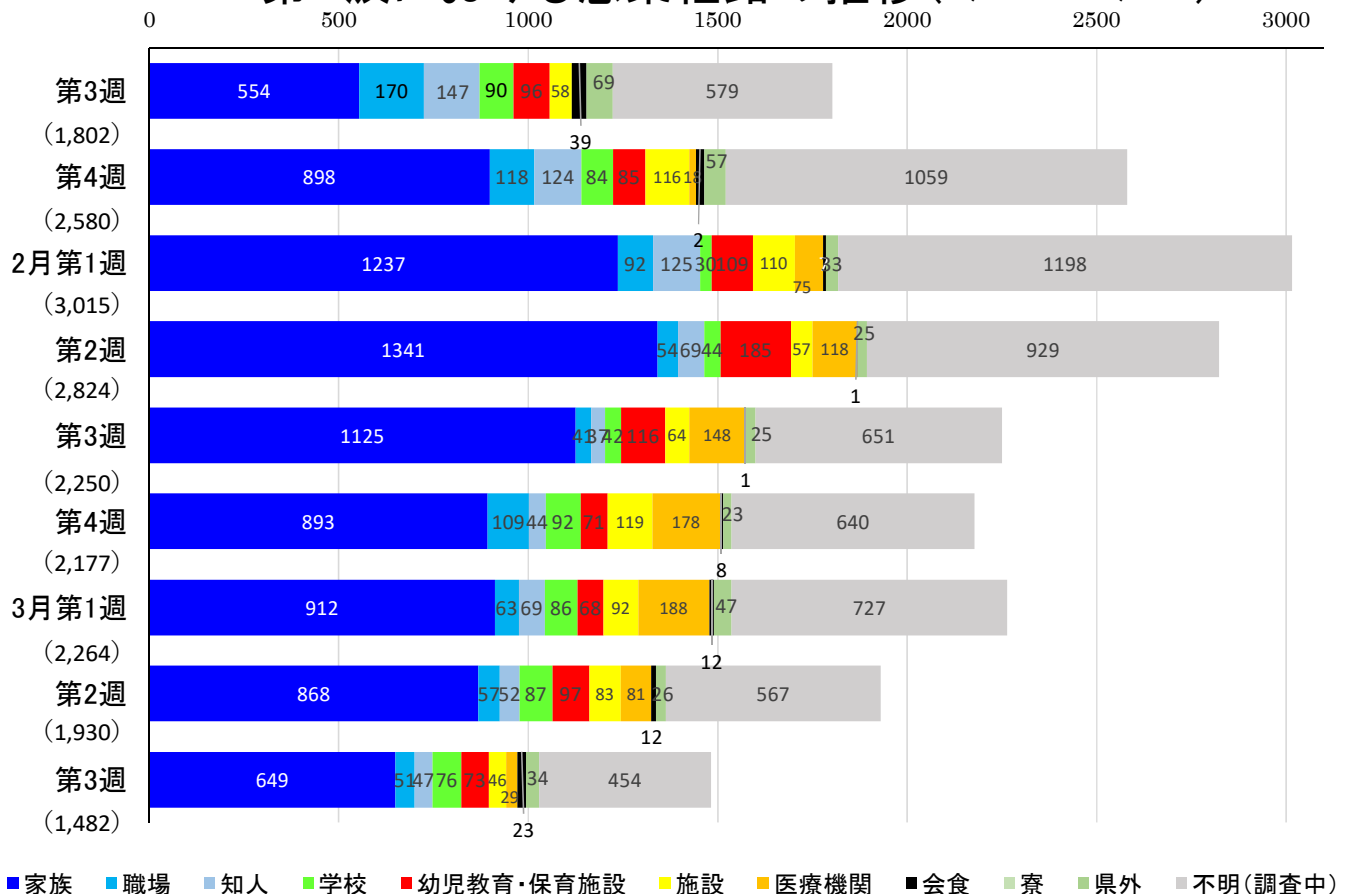
九州各県の新規感染者数(人口10万対)



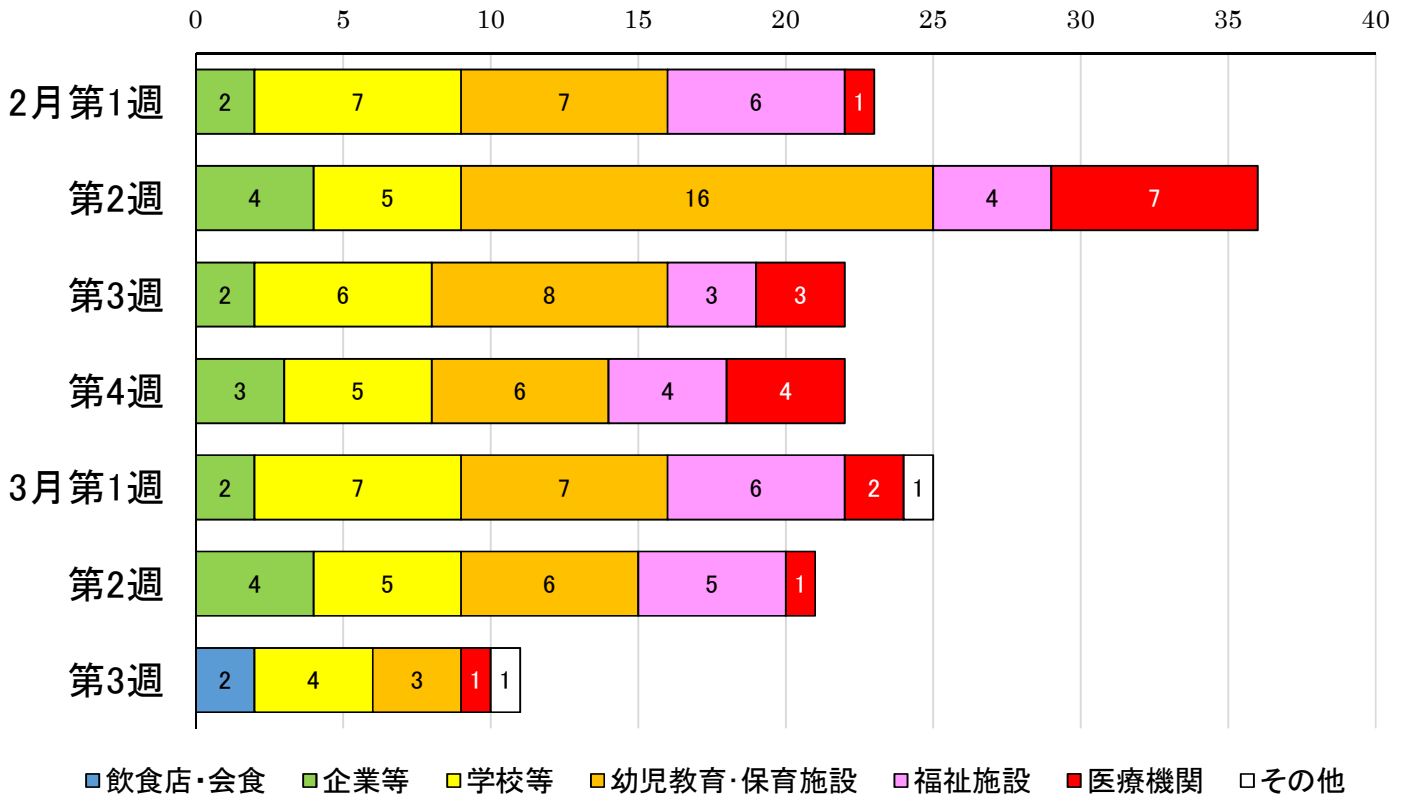
年代別感染者数(1日平均)の推移



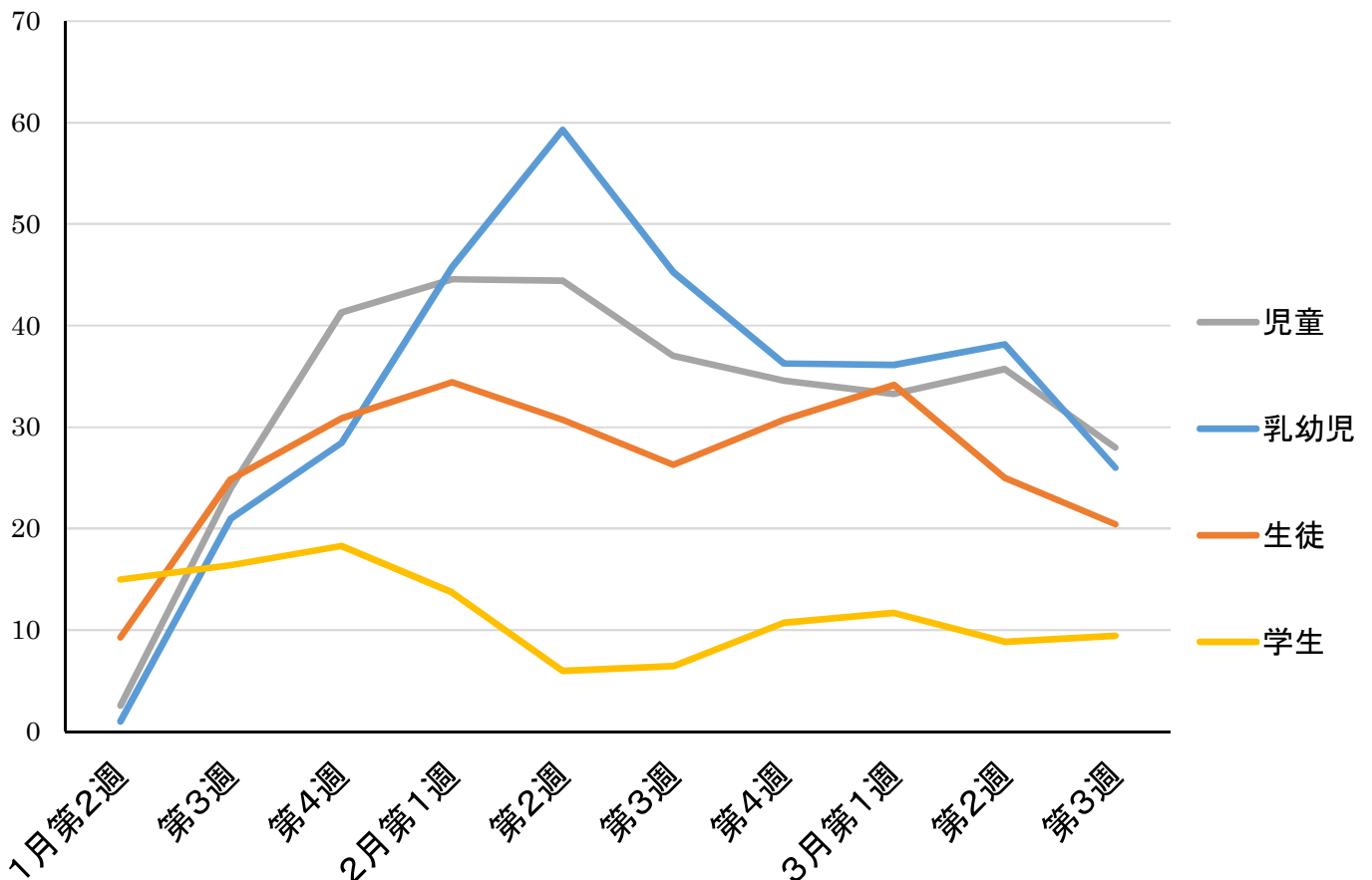
第6波における感染経路の推移(1/17~3/20)



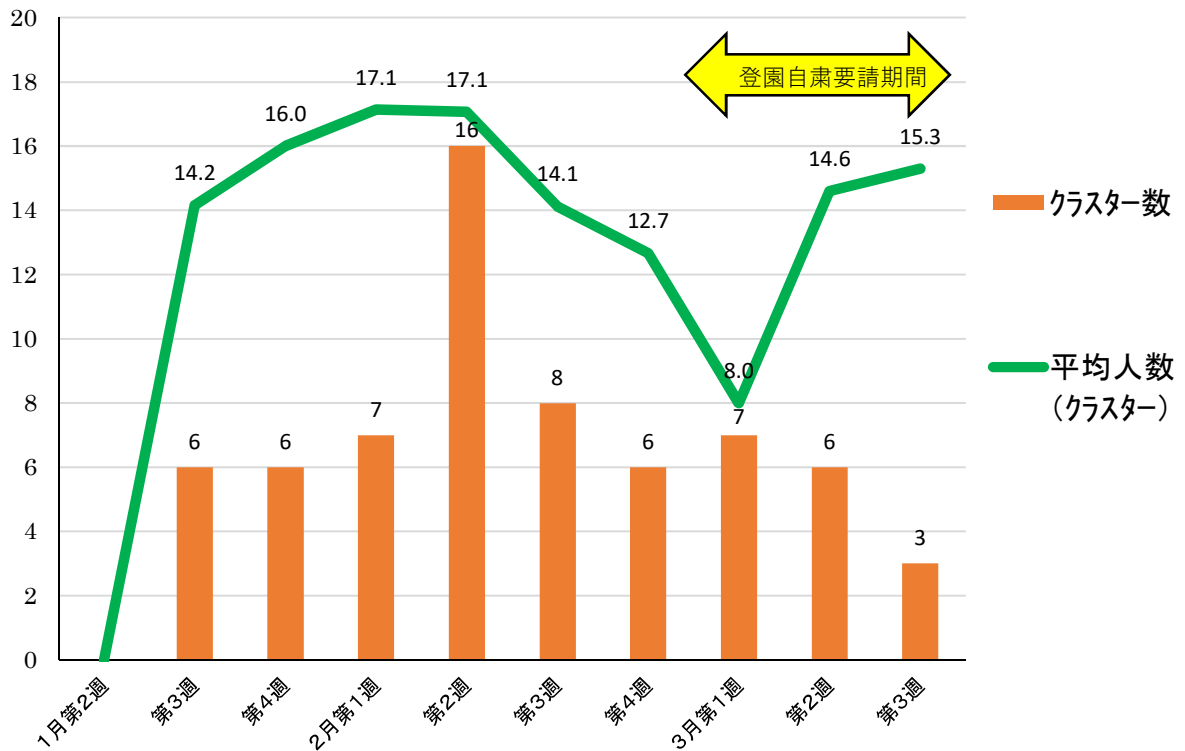
第6波におけるクラスターの発生状況



乳幼児・児童・生徒・学生の感染状況



幼児教育保育施設におけるクラスター発生状況



【参考】施設での園児の感染者数

2月第3週：85人 ⇒ 2月第4週：58人

3月第1週：50人 ⇒ 3月第2週：82人 ⇒ 3月第3週：50人

保育園等由来の感染者数の推移

