

新型コロナウイルス 陽性者数

日	月	火	水	木	金	土
1月30日	1月31日	2月1日	2月2日	2月3日	2月4日	2月5日
411	377	459	455	391	500	446
2月6日	2月7日	2月8日	2月9日	2月10日	2月11日	2月12日
388	322	523	391	455	432	335
2月13日	2月14日	2月15日	2月16日	2月17日	2月18日	2月19日
365	283	368	370	378	312	309
2月20日	2月21日	2月22日	2月23日	2月24日	2月25日	2月26日
230	243	312	329	313	329	360
2月27日	2月28日	3月1日	3月2日	3月3日	3月4日	3月5日
291	264	351	392	346	341	306
3月6日	3月7日	3月8日	3月9日	3月10日	3月11日	3月12日
264	230	301	320	291	298	264
3月13日	3月14日	3月15日	3月16日	3月17日	3月18日	3月19日
226	184	239	212	253	181	205
3月20日	3月21日	3月22日	3月23日	3月24日	3月25日	3月26日
208	169	173	255	291	279	283
3月27日	3月28日	3月29日	3月30日	3月31日	4月1日	4月2日
246	240					

前週同曜日から①増加している場合は赤色、②減少している場合は青色

大分県における感染状況の評価

3月28日発表

※ ステージは、重症者用病床利用率、病床利用率、感染経路不明者割合などの各指標の状況を踏まえ、総合的に判断

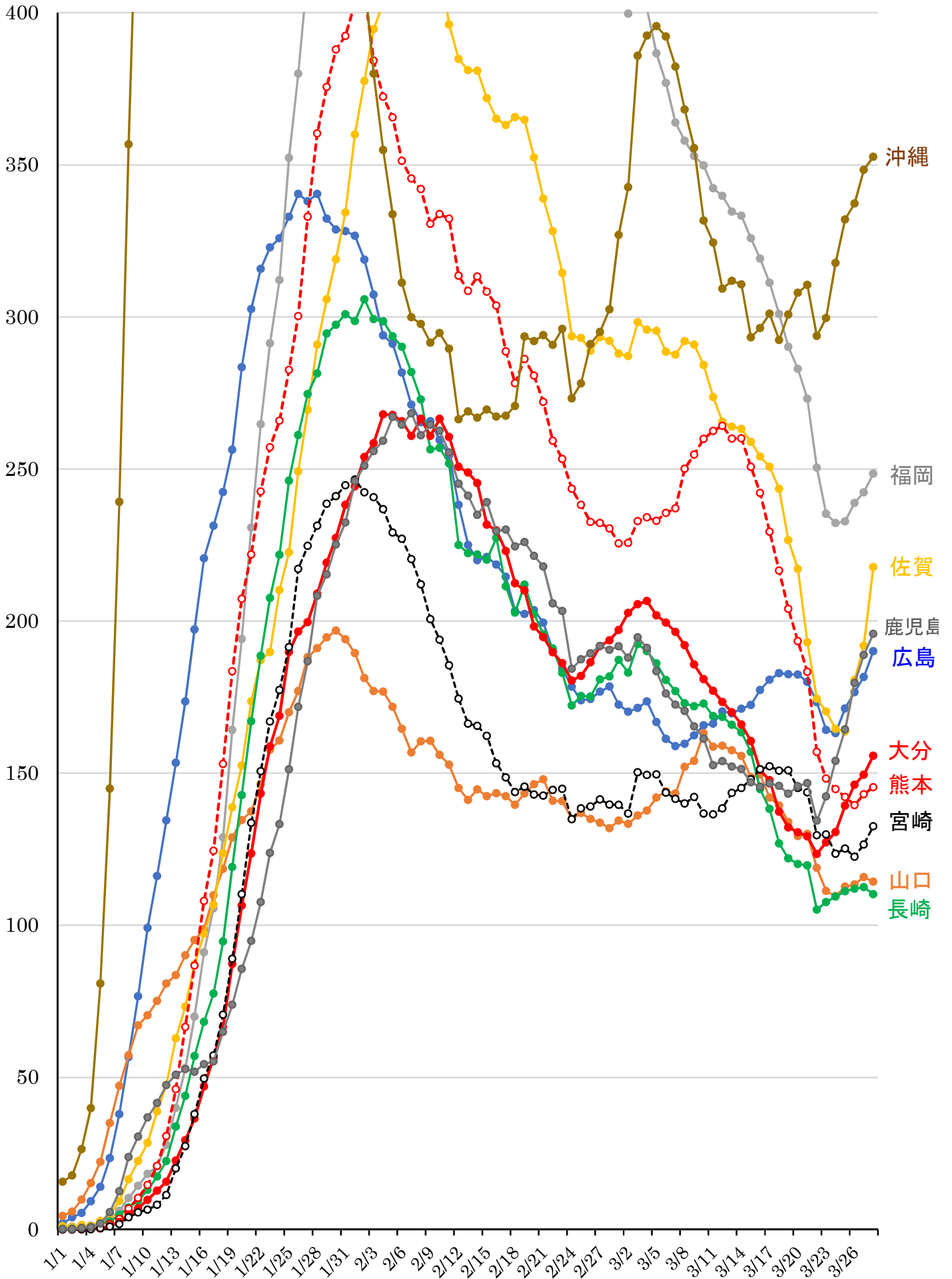
ステージ	感染者の状況と医療提供体制への負担	重症者用病床利用率 (43床)	病床利用率 (508床)	感染経路不明者割合 (1週間)	人口10万対新規感染者数/週	入院率 (入院患者数/療養者数)	人口10万対療養者数 (宿泊療養含む)	直近1週間と先週1週間の比較	PCR陽性率 (1週間)
		2.3% (1床)	26.2% (133床)	36.1% (638/1,767)	155.68 (1,767人)	8.5% (133/1,567)	138.06 (1,567人)	1467 → 1767人	16.60% (1,767/10,643)
I	感染者が散発的に発生 ・感染者が未発生、もしくは発生しているが一定の範囲にとどまっている ・医療提供体制に特段の支障がない状況	10%未満 (~4床)	10%未満 (~50床)	(感染者数が10人以上の場合適用) 30%未満	5未満 (~56人)	-	10未満 (~113人)	直近1週間と先週1週間に大差ない	3%未満
II	感染者が漸増し、医療への負荷が蓄積 ・3密環境などリスクの高い場所でクラスターが発生し、感染者が漸増し、重症者も徐々に増加 ・保健所などの公衆衛生体制の負荷が増大するとともに、医療提供体制への負荷が蓄積しつつある状況	10~20%未満 (5~8床)	10~20%未満 (51~101床)	(感染者数が10人以上の場合適用) 30~50%未満	5~15未満 (57~170人)	(人口10万対療養者数10以上の場合適用) 50~40%超過	10~20%未満 (114~226人)	直近1週間が先週1週間より多い	3~5%未満
III	感染者が急速に増加し、医療提供体制における支障の発生を避ける対応が必要 ・ステージIIと比べてクラスターが広範囲に多発する等、感染者が急増 ・医療提供体制への負荷がさらに高まり、一般医療にも大きな支障が生じることを避ける対応が必要な状況	20~50%未満 (9~21床)	20~50%未満 (102~253床)	(感染者数が10人以上の場合適用) 50%以上	15~25未満 (171~283人)	(人口10万対療養者数10以上の場合適用) 40~25%超過	20~30%未満 (227~340人)	直近1週間が先週1週間より多い	5~10%未満
IV	爆発的に感染が拡大し、深刻な医療提供体制の機能不全を避ける対応が必要 ・病院間クラスター連鎖などの大規模かつ深刻なクラスター連鎖が発生し、爆発的な感染拡大により、高齢者や高リスク者が大量に感染し、多くの重症者及び死亡者が発生 ・公衆衛生体制及び医療提供体制が機能不全に陥ることを避ける対応が必要な状況	50%以上 (22床以上)	50%以上 (254床以上)	(感染者数が10人以上の場合適用) 50%以上	25以上 (284人以上)	(人口10万対療養者数10以上の場合適用)25%以下	30以上 (341人以上)	直近1週間が先週1週間より多い	10%以上

各都道府県人口10万人あたり新規感染者数

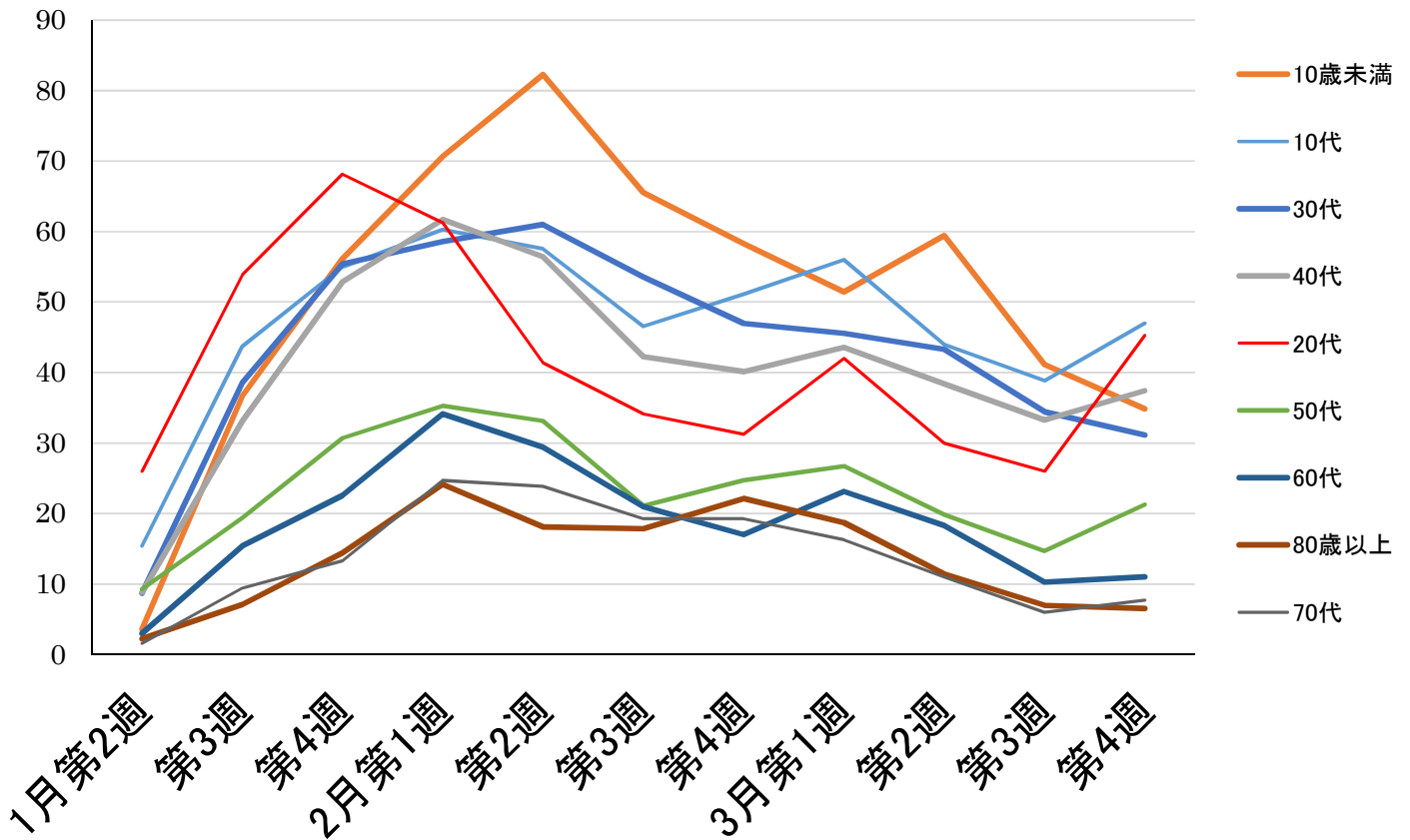
区 分	発令状況 (3/28時点)	人口(千人) 2019.10.1 時点 ①	直近一週間の患者数(3/22~3/28)								直近一週間 人口10万人 あたり患者数 ③	④患者数 の多い順
			3/22	3/23	3/24	3/25	3/26	3/27	3/28	計②		
沖縄県		1,453	326	913	981	825	879	838	362	5,124	352.65	1
東京都		13,921	3,533	6,430	8,875	7,289	7,440	7,844	4,544	45,955	330.11	2
埼玉県		7,350	1,626	2,114	3,573	4,145	4,129	3,939	3,279	22,805	310.27	3
神奈川県		9,198	2,351	2,831	3,742	3,772	4,848	3,553	3,525	24,622	267.69	4
茨城県		2,860	776	621	933	1,359	1,339	1,294	1,239	7,561	264.37	5
青森県		1,246	163	512	574	675	526	461	336	3,247	260.59	6
滋賀県		1,414	180	588	685	635	497	623	388	3,596	254.31	7
大阪府		8,809	998	4,790	4,490	3,783	3,645	3,493	1,140	22,339	253.59	8
福岡県		5,104	770	1,696	2,318	2,172	2,277	1,941	1,504	12,678	248.39	9
千葉県		6,259	1,147	2,061	2,340	2,824	2,649	2,515	1,860	15,396	245.98	10
佐賀県		815	221	291	244	220	316	186	297	1,775	217.79	11
兵庫県		5,466	629	2,104	2,324	2,024	1,984	1,748	962	11,775	215.42	12
香川県		956	159	425	420	318	273	286	151	2,032	212.55	13
愛知県		7,552	940	3,158	3,224	2,718	2,595	2,290	1,084	16,009	211.98	14
北海道		5,250	885	1,224	2,048	2,138	1,701	1,497	1,200	10,693	203.68	15
京都府		2,583	226	648	963	1,000	839	864	518	5,058	195.82	16
鹿児島県		1,602	219	493	539	491	597	468	330	3,137	195.82	17
広島県		2,804	371	697	920	1,002	869	800	685	5,344	190.58	18
栃木県		1,934	312	680	681	571	628	480	323	3,675	190.02	19
群馬県		1,942	322	695	604	573	582	523	302	3,601	185.43	20
奈良県		1,330	190	178	495	428	374	345	384	2,394	180.00	21
三重県		1,781	159	325	557	491	493	449	402	2,876	161.48	22
秋田県		966	108	286	238	256	288	231	152	1,559	161.39	23
山梨県		811	72	226	203	222	211	202	130	1,266	156.10	24
大分県		1,135	173	255	291	279	283	246	240	1,767	155.68	25
岐阜県		1,987	313	603	516	521	520	357	255	3,085	155.26	26
静岡県		3,644	296	879	1,011	956	1,050	845	485	5,522	151.54	27
長野県		2,049	302	553	478	516	500	379	344	3,072	149.93	28
熊本県		1,748	239	479	433	414	379	312	284	2,540	145.31	29
福島県		1,846	229	376	444	480	420	389	310	2,648	143.45	30
富山県		1,044	101	247	325	239	236	225	109	1,482	141.95	31
宮城県		2,306	251	529	699	441	564	474	302	3,260	141.37	32
石川県		1,138	97	103	297	335	234	254	250	1,570	137.96	33
新潟県		2,223	249	341	537	524	545	507	350	3,053	137.34	34
岡山県		1,890	172	374	517	456	366	415	255	2,555	135.19	35
福井県		768	80	162	161	165	161	141	156	1,026	133.59	36
宮崎県		1,073	88	281	193	254	218	204	184	1,422	132.53	37
高知県		698	90	172	165	149	133	123	80	912	130.66	38
岩手県		1,227	109	224	242	263	247	265	154	1,504	122.58	39
愛媛県		1,339	79	318	265	320	257	213	142	1,594	119.04	40
山口県		1,358	153	242	267	257	240	234	149	1,542	113.55	41
長崎県		1,327	121	275	294	211	256	208	98	1,463	110.25	42
鳥取県		556	77	81	138	104	77	70	58	605	108.81	43
和歌山県		925	78	156	198	148	154	142	121	997	107.78	44
徳島県		728	68	114	124	148	108	93	64	719	98.76	45
山形県		1,078	69	115	170	175	195	168	156	1,048	97.22	46
島根県		674	51	78	77	110	111	103	97	627	93.03	47

緊宣:緊急事態宣言 まん防:まん延防止等重点措置区域の該当都府県

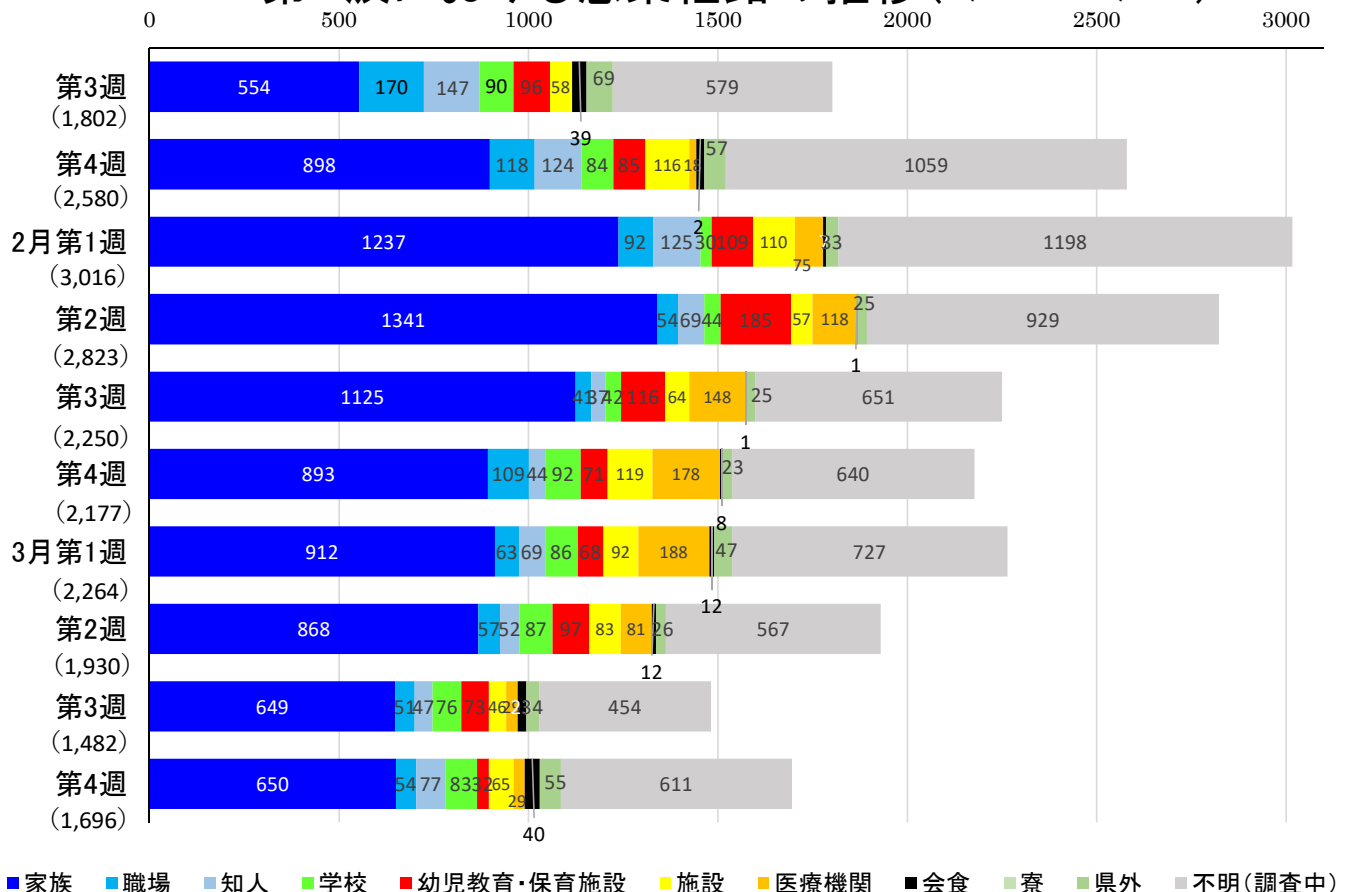
九州各県の新規感染者数(人口10万対)



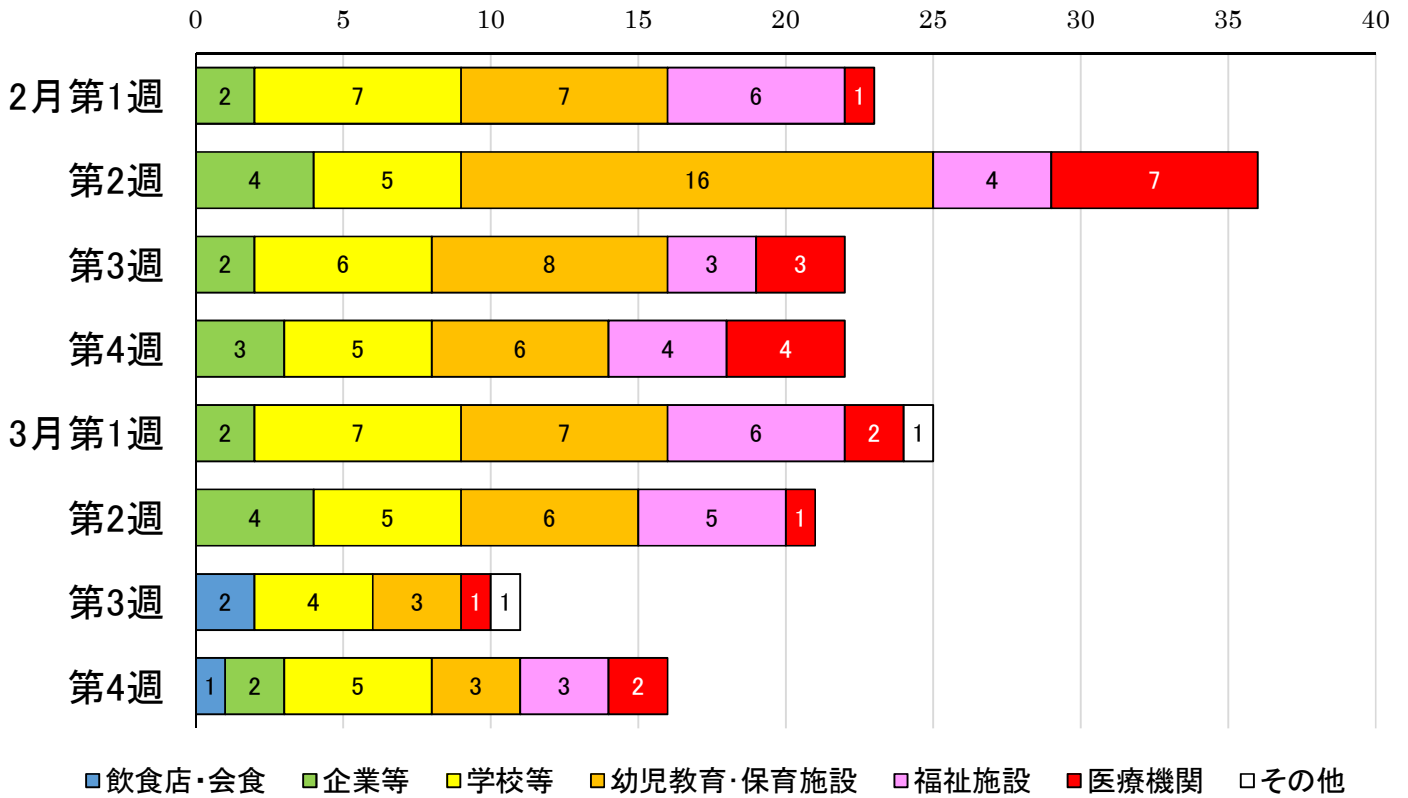
年代別感染者数(1日平均)の推移



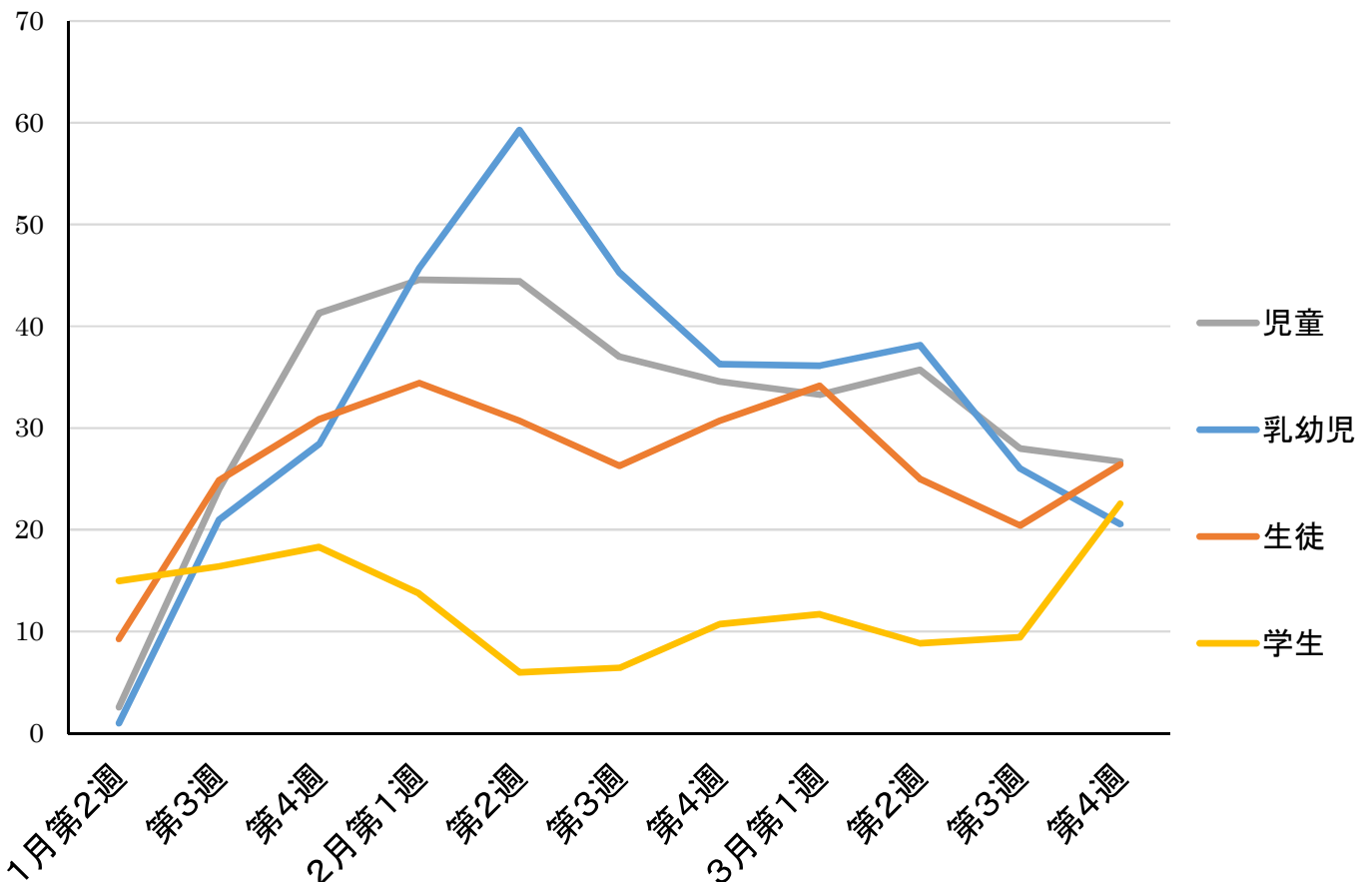
第6波における感染経路の推移(1/17~3/27)



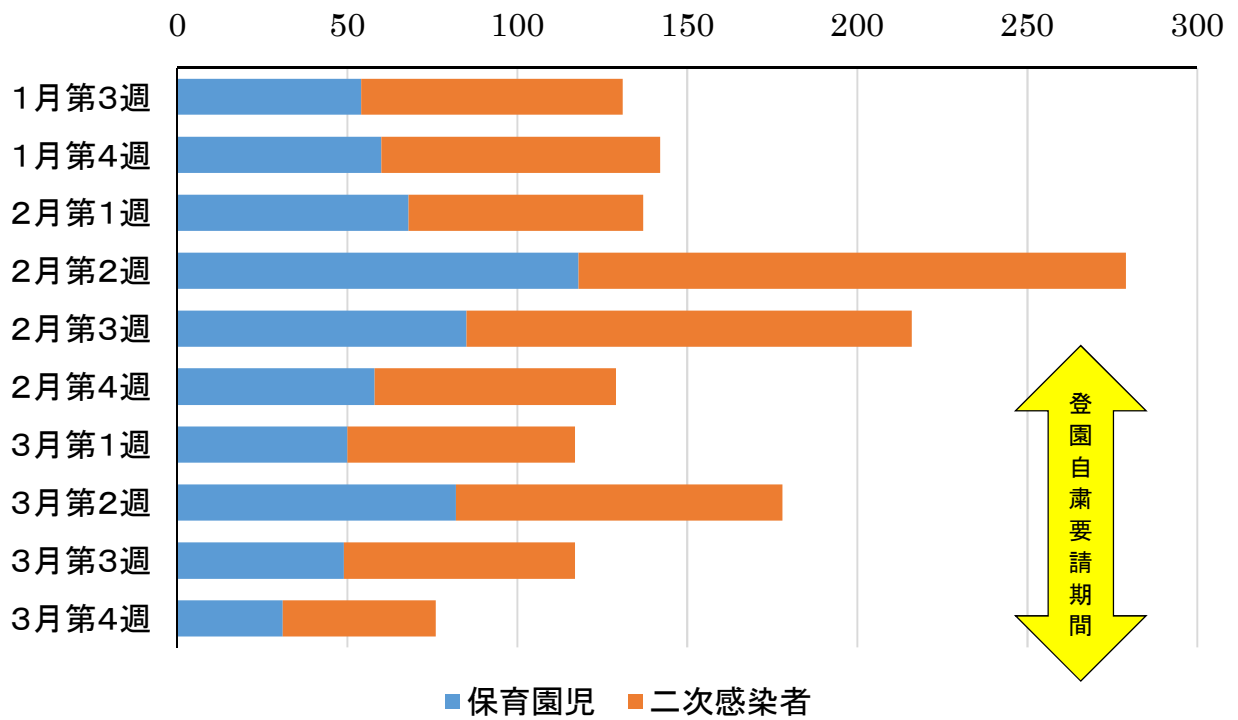
第6波におけるクラスターの発生状況



乳幼児・児童・生徒・学生の感染状況

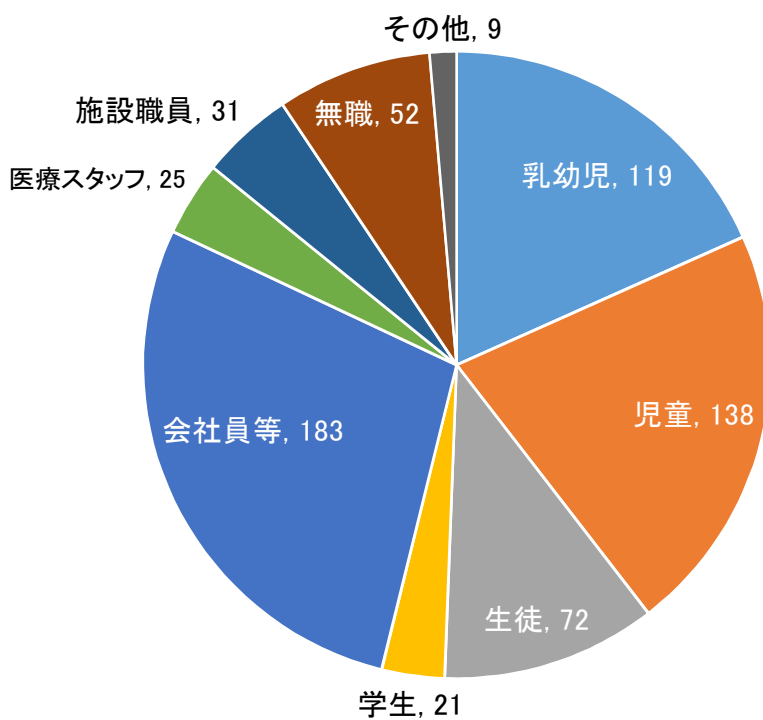


保育園等由来の感染者数の推移



家族内感染の感染源

(3月21~27日)



家族内感染の流れ

