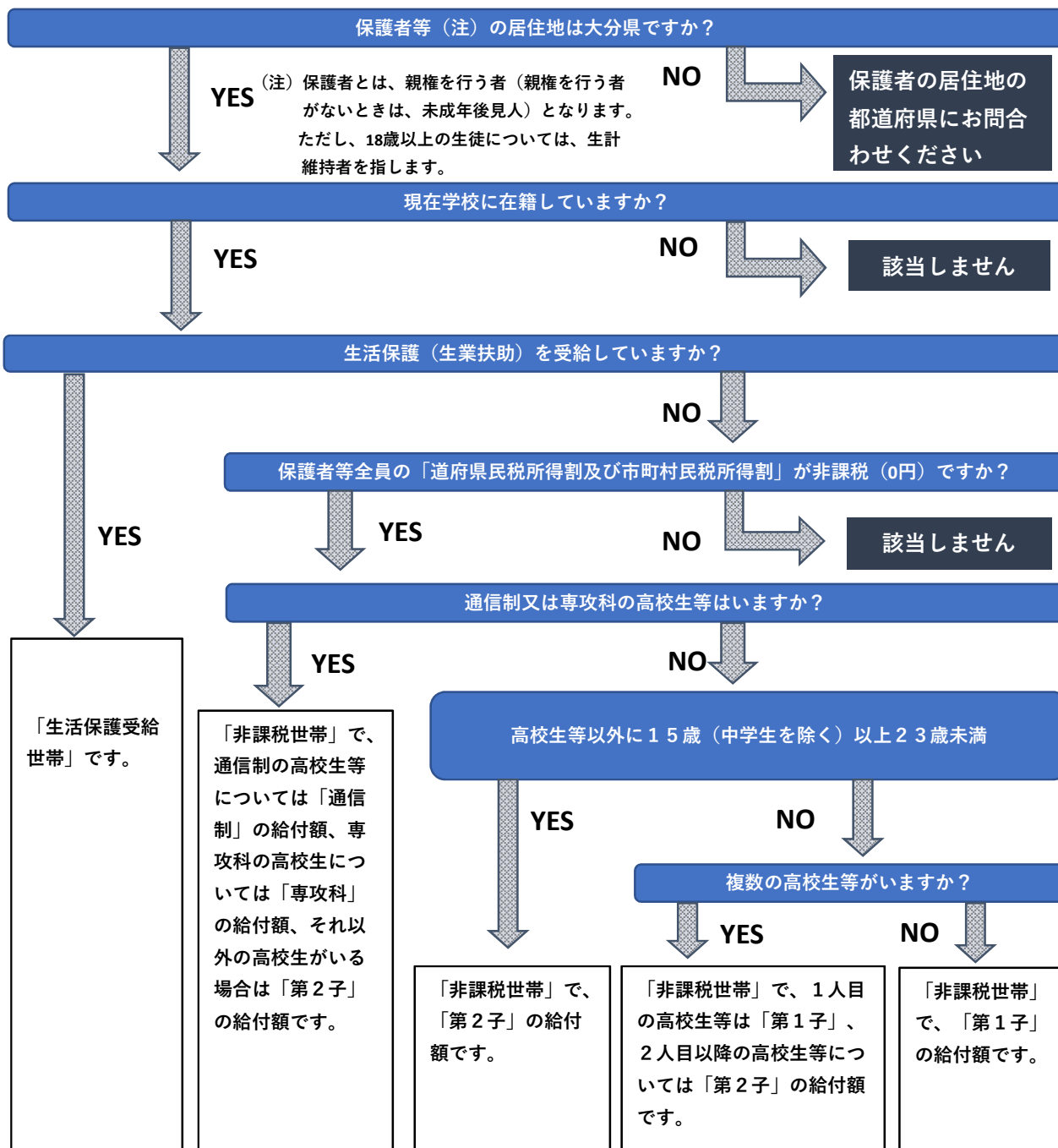


高校生等奨学給付金 対象確認シート



高校生等奨学給付金の対象となりますので、申請書や必要書類について提出してください。

給付額について（年額）

区分 (7月1日現在)	生活保護 受給世帯	生活保護受給世帯以外の非課税世帯	
		第1子の高校生等	第2子以降の高校生等
全日制	52,600円/年	134,600円/年	152,000円/年
通信制		52,100円/年	
専攻科		52,100円/年	

※同じ世帯に通信制又は専攻科の対象高校生等と全日制又は定時制の対象高校生等がいる場合は、全日制又は定時制の高校生等は「第2子以降」の扱いとする。