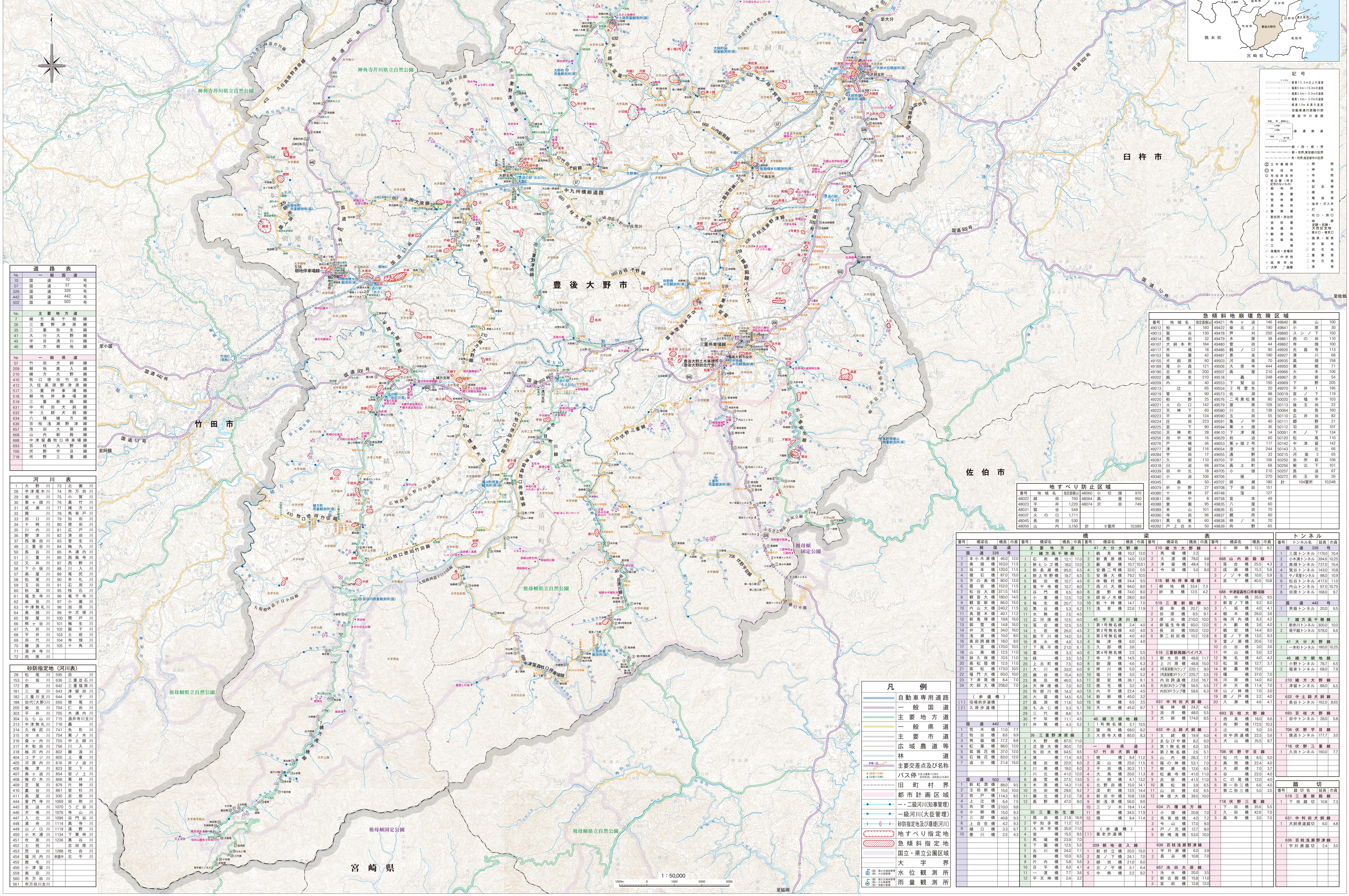


豊後大野土木事務所管内図



道路表

No.	一般国道
10	国道10号
57	国道57号
326	国道326号
442	国道442号
502	国道502号

No.	主要地方道
7	線方高千穂線
26	三重野線
35	大分大野線
41	宇目蒲川線
46	宇目蒲川線

No.	一般県道
57	竹田大野線
209	朝地大野線
210	線方大野線
410	牧口巻田竹田線
412	久住高野津線
517	三重野線
518	朝地停車場線
519	三重野線
631	中野田大野線
634	六種線
635	三重野線
657	巻田大野線
668	山内新野線
688	中津野線
693	百井大野線
706	伏野三重線
718	伏野三重線

No.	河川
1	大野川
28	宇津野川
29	北川
30	巻田川
31	成瀬川
32	成瀬川
33	田口川
34	十時川
35	内川
36	野津川
37	西家田川
48	三重野川
50	巻田川
51	三重野川
52	又井川
56	下小坂川
57	高野川
58	松尾川
59	玉田川
60	松尾川
61	巻田川
62	巻田川
63	中津野川
64	巻田川
65	巻田川
66	巻田川
67	丸井川
68	丸井川
69	丸井川
70	巻田川
71	巻田川
72	巻田川

No.	砂防指定地(河川表)
281	松尾川
172	巻田川
181	三重野川
182	三重野川
183	田代川
205	北川
314	久保川
315	巻田川
316	巻田川
317	巻田川
318	巻田川
424	巻田川
405	河内川
406	巻田川
407	巻田川
408	巻田川
409	巻田川
410	巻田川
411	巻田川
444	巻田川
445	巻田川
446	巻田川
447	巻田川
448	巻田川
449	巻田川
450	巻田川
451	巻田川
452	巻田川
453	巻田川
454	巻田川
455	巻田川
456	巻田川
559	巻田川
560	巻田川
561	巻田川

急傾斜地崩壊危険区域

番号	地域名	面積(㎡)	種別	備考
49012	船木	160	49422	山ノ下
49013	船木	130	49478	山ノ下
49014	船木	32	49479	山ノ下
49107	大野川	184	49480	山ノ下
49117	大野川	18	49480	山ノ下
49153	大野川	42	49487	山ノ下
49185	大野川	60	49501	山ノ下
49189	大野川	121	49506	山ノ下
49190	大野川	200	49507	山ノ下
49202	大野川	210	49508	山ノ下
49209	大野川	40	49563	山ノ下
49213	大野川	65	49564	山ノ下
49219	大野川	90	49573	山ノ下
49221	大野川	25	49576	山ノ下
49222	大野川	142	49579	山ノ下
49223	大野川	60	49580	山ノ下
49224	大野川	124	49581	山ノ下
49225	大野川	90	49584	山ノ下
49250	大野川	28	49610	山ノ下
49252	大野川	16	49629	山ノ下
49276	大野川	35	49653	山ノ下
49277	大野川	116	49654	山ノ下
49284	大野川	17	49655	山ノ下
49297	大野川	119	49673	山ノ下
49318	大野川	68	49704	山ノ下
49339	大野川	18	49705	山ノ下
49345	大野川	106	49706	山ノ下
49346	大野川	50	49707	山ノ下
49379	大野川	27	49708	山ノ下
49380	大野川	37	49748	山ノ下
49023	平井	1220	48074	山ノ下
49024	平井	1220	48074	山ノ下
49031	平井	549	48083	山ノ下
49037	平井	1,711	48090	山ノ下
49091	平井	60	48092	山ノ下
49092	平井	3,150	48093	山ノ下

地すべり防止区域

番号	地域名	面積(㎡)	種別	備考
49030	山ノ下	370	48074	山ノ下
49031	山ノ下	549	48083	山ノ下
49037	山ノ下	1,711	48090	山ノ下
49091	山ノ下	60	48092	山ノ下
49092	山ノ下	3,150	48093	山ノ下

凡例

- 自動車専用道路
- 一般国道
- 主要地方道
- 一般県道
- 主要市道
- 広域農道等
- 林業道
- 主要交差点及び名称
- バス停留
- 旧町界
- 都市計画区域
- 一級河川(知事管理)
- 一級河川(大臣管理)
- 砂防指定地及び堤堰(河川)
- 地すべり指定地
- 急傾斜地崩壊危険区域
- 国立・県立公園区域
- 大字界
- 水圧観測所
- 雨量観測所

橋

番号	橋名	橋長(m)	橋高(尺)	橋名	橋長(尺)	橋高(尺)	
1	一般国道	326	7	線方高千穂	102	120	
1	本小野	460	120	1	新野	140	120
2	大野川	180	120	3	津留	48	70
3	成瀬川	120	115	4	新長	90	65
4	成瀬川	80	120	5	安藤	320	05
5	成瀬川	80	120	6	成瀬	50	80
6	成瀬川	80	120	7	成瀬	50	80
7	成瀬川	80	120	8	成瀬	50	80
8	成瀬川	80	120	9	成瀬	50	80
9	成瀬川	80	120	10	成瀬	50	80
10	成瀬川	80	120	11	成瀬	50	80
11	成瀬川	80	120	12	成瀬	50	80
12	成瀬川	80	120	13	成瀬	50	80
13	成瀬川	80	120	14	成瀬	50	80
14	成瀬川	80	120	15	成瀬	50	80
15	成瀬川	80	120	16	成瀬	50	80
16	成瀬川	80	120	17	成瀬	50	80
17	成瀬川	80	120	18	成瀬	50	80
18	成瀬川	80	120	19	成瀬	50	80
19	成瀬川	80	120	20	成瀬	50	80
20	成瀬川	80	120	21	成瀬	50	80
21	成瀬川	80	120	22	成瀬	50	80
22	成瀬川	80	120	23	成瀬	50	80
23	成瀬川	80	120	24	成瀬	50	80
24	成瀬川	80	120	25	成瀬	50	80
25	成瀬川	80	120	26	成瀬	50	80
26	成瀬川	80	120	27	成瀬	50	80
27	成瀬川	80	120	28	成瀬	50	80
28	成瀬川	80	120	29	成瀬	50	80
29	成瀬川	80	120	30	成瀬	50	80
30	成瀬川	80	120	31	成瀬	50	80

トンネル

番号	トンネル名	延長(m)	トンネル名	延長(m)	
1	三田トンネル	1700	1	三田トンネル	1700
2	三田トンネル	1946	2	三田トンネル	1946
3	三田トンネル	1730	3	三田トンネル	1730
4	三田トンネル	1430	4	三田トンネル	1430
5	三田トンネル	1001	5	三田トンネル	1001
6	三田トンネル	1170	6	三田トンネル	1170
7	三田トンネル	970	7	三田トンネル	970
8	三田トンネル	1680	8	三田トンネル	1680
9	三田トンネル	1200	9	三田トンネル	1200
10	三田トンネル	200	10	三田トンネル	200
11	三田トンネル	3000	11	三田トンネル	3000
12	三田トンネル	5780	12	三田トンネル	5780
13	三田トンネル	880	13	三田トンネル	880
14	三田トンネル	1620	14	三田トンネル	1620
15	三田トンネル	787	15	三田トンネル	787
16	三田トンネル	680	16	三田トンネル	680
17	三田トンネル	1777	17	三田トンネル	1777
18	三田トンネル	1177	18	三田トンネル	1177
19	三田トンネル	356	19	三田トンネル	356
20	三田トンネル	1600	20	三田トンネル	1600
21	三田トンネル	280	21	三田トンネル	280
22	三田トンネル	1777	22	三田トンネル	1777
23	三田トンネル	1177	23	三田トンネル	1177
24	三田トンネル	356	24	三田トンネル	356
25	三田トンネル	1600	25	三田トンネル	1600
26	三田トンネル	280	26	三田トンネル	280
27	三田トンネル	1777	27	三田トンネル	1777
28	三田トンネル	1177	28	三田トンネル	1177
29	三田トンネル	356	29	三田トンネル	356
30	三田トンネル	1600	30	三田トンネル	1600