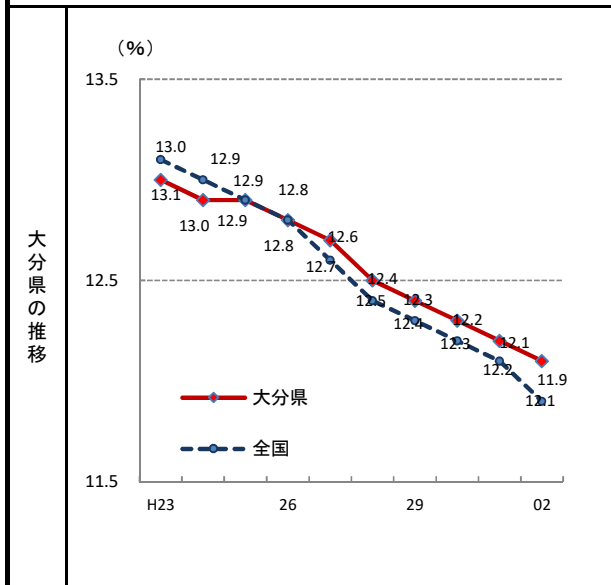
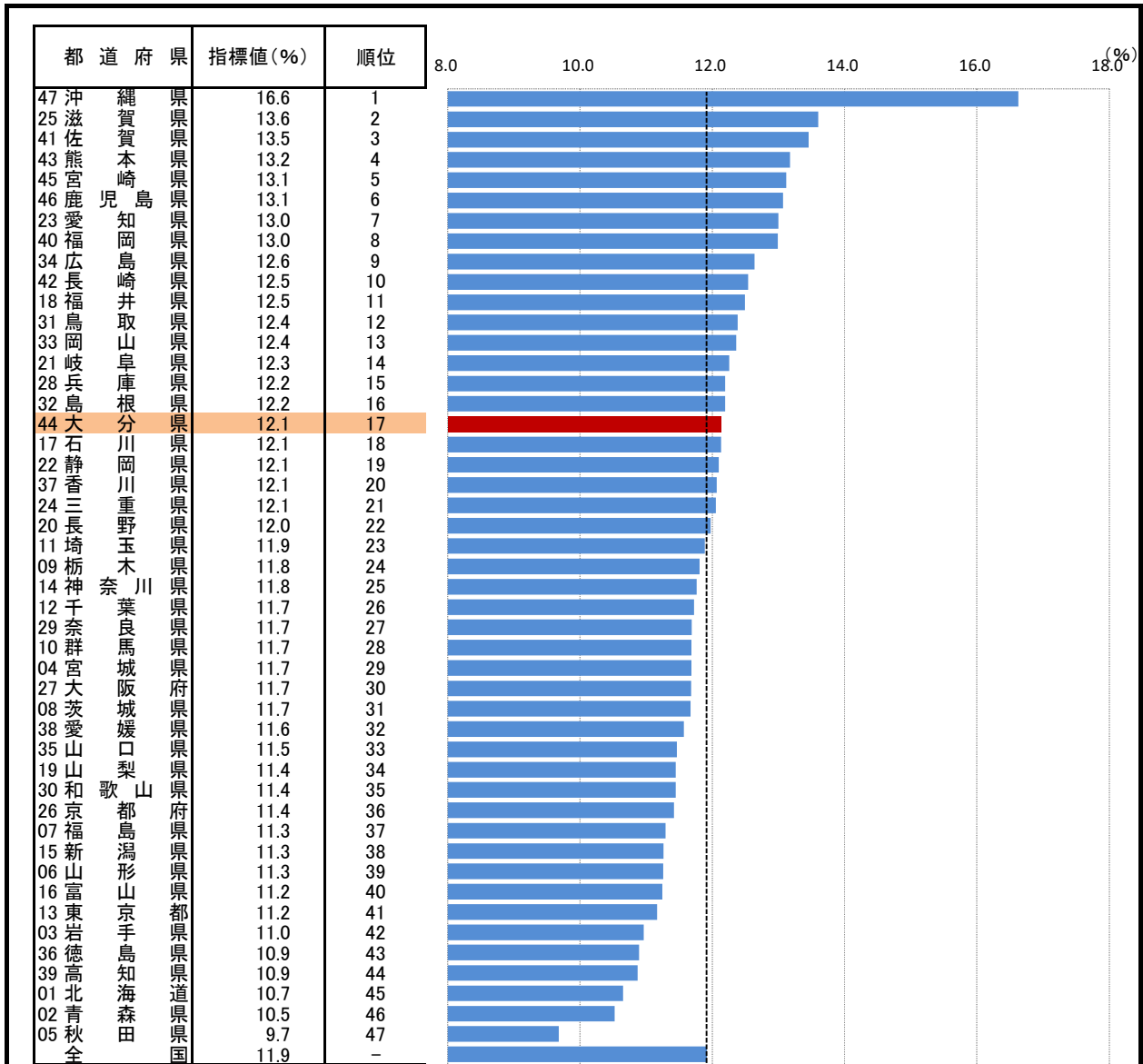


4. 年少人口割合(15歳未満人口)

— 令和2年 —



参 考

○ 概 要
総務省統計局の人口推計によると、令和2年の大分県の年少人口割合は12.1%で、全国17位となっている。

○ 基礎データ(令和2年)

	年少人口	総人口
年少人口(千人)	136	15,032
総人口(千人)	1,124	126,146
年少人口割合(%)	12.1	11.9

摘 要

○ 資料出所: 総務省統計局「国勢調査」
 ○ 調査期日: 令和2年10月1日
 ○ 調査周期: 5年毎
 ※ 国勢調査年以外の数値は、総務省統計局「人口推計年報」より
 ○ 年少人口割合: 総人口に占める年少人口(15歳未満人口)の割合

* 順位は数値の大きい方からつけています。