

令和元年度

事業概要書

佐伯土木事務所

目 次

1. 職 員 現 員 数	1頁
2. 管 内 の 概 要	2
(1) 管内の範囲	2
(2) 管内の現況	2
(3) 道 路 現 況 (国道・県道)	5
(4) 河 川 現 況	6
(5) 海 岸 現 況	8
(6) 港 湾 現 況	9
(7) 砂 防 現 況	10
1. 令和元年度の事業概要	21
(1) 主要施策（重点事業）の執行状況	21
(2) 公共事業施工箇所調書	25
(3) 単独事業費調書	35
(4) 災害復旧事業進捗状況調書	36
(5) 検査箇所調書	36
4. 管 理 事 務 処 理 状 況	37
5. 用 地 登 記 事 務 処 理 状 況	39

1. 職員現員数

(平成31年4月26日現在)

組織及び現員		職 種		技能労務職員						計	非常勤 嘱 託	備 考
		一般行政職員		事務補佐	技術補佐	技 師	道路ハトロール員	土木巡視	業務技師 (道路ハトロール員)			
		事務	技術									
現 員	所 長		1							1		課計 9人 (所長含む)
	総 務 課	次 長 (兼) 課 長	1							1		
		総 務 班	5			1				6	1	
	企 画 調 査 課	次 長 (兼) 課 長		1						1		課計 4人
		課 員		3						3		
	用 地 課	課 長	1							1		課計 10人
		用 地 班	5							5	4	
	管 理 ・ 保 全 課	課 長		1						1		課計 25人
		管 理 班	4					1		5	5	
		保 全 第 一 班		4		1		2		4	11	
		保 全 第 二 班		3						3		
	道 路 課	課 長		1						1		課計 10人
		改 良 第 一 班		5						5		
		改 良 第 二 班		4						4		
	河 港 砂 防 課	課 長		1						1		課計 15人
河 川 港 湾 班			5						5	4		
砂 防 班			5						5			
計		16	34	0	1	1	2	1	4	59	14	事務所総計 73人

2. 管内の概要

(1)管内の範囲

当事務所管内は、旧佐伯市と旧南海部郡の5町3村の合併により平成17年3月3日に新設された「佐伯市」からなっている。総面積は903km²で県下の約14%を占めており、そのうち耕地面積が20km²、林野面積が783km²である。

(2)管内の現況

①地勢等

管内の地形は海岸部と山間部の二つの地形に分類することができ、県下でも最も地形地質の複雑な地域である。

東は豊後水道を隔てて四国を望む南北270kmに及ぶリアス式海岸で、佐伯湾をはじめ米水津湾、入津湾、蒲江湾等天然の良港に恵まれ、北西には彦岳、尺間山、椿山、冠岳、石峠山、佩楯山等標高600m以上の山岳が連なって津久見市、臼杵市、豊後大野市に接し、また、南は祖母・傾山系の分水嶺が宮崎県との境をなしている。

番匠川水系の本流は、本匠の山地部にその源を発し、下流地帯に平たん部を形成し、一般国道10号に沿って流れる久留須川、横川、赤木川の支川を合流し、佐伯湾に注いでいる。また、堅田川は青山の山地部より流れ、小河川を集めて番匠川の河口附近で合流している。五ヶ瀬川水系の本流は、宇目の山地部に源を発し、宮崎県延岡方面に流出している。これらの河川は、農業、工業、発電の用水となり地域住民の飲料水もまかなっている。

②産業及び交通体系等

管内は、これまで天然の良港と優れた海域条件を基盤とする水産業、温暖な気候を生かした農業、内陸部における豊かな森林資源を活用した林業、佐伯市中心部における商業、造船・パルプ・セメントなどの工業により発展してきたが、長引く景気低迷によって、近年の地域の経済は極めて厳しい状況にあり、過疎化や高齢化も引き続いて進行している。平成22年2月23日には太平洋セメント(株)が国内のセメント需要の激減により、セメント生産能力を削減することとし、大分工場佐伯プラントを含む3工場のセメント生産を中止するという構造改革を発表し、平成22年5月には、セメントの生産を中止。大正時代から続く84年の歴史に幕を閉じた。

そのため、地域の活性化を図ることを目的に、第一次産業の再生、第二次・第三次産業である商工業等の振興による就業の場の確保、さらには人と物の交流促進、海と山の連携、他地域との連携、臨海部の賑わいを創出し、他の地域とも競い合える地域、豊かさが実感でき、安心して暮らせる地域、将来に夢を持てる地域を目指して、各種の施策が展開されている。

交通体系については、東九州自動車道の津久見IC～佐伯IC間が平成20年6月28日に、蒲江IC～北浦IC間が平成25年2月16日に、佐伯IC～蒲江IC間が平成27年3月21日に供用開始され、全線が開通した。

重要港湾佐伯港においても、平成26年3月28日に供用開始された、西日本で3番目の規模の－14m岸壁の整備等により、海上輸送拠点としての充実を図るとともに、物流面で高速道路と連携した基盤整備を進めている。

管内では前述の東九州自動車道の全線開通に伴う物流や交流人口の増加が見込まれる中、広域交通を支える道路網の形成を図るため、国道217号、国道388号、県道三重弥生線などの道路整備を進めている。

また、佐伯市は県内で最も早く旧市町村における合併協定の調印式が行われ、平成17年3月3日に新佐伯市として発足した。県では管内を合併重点支援地域に指定し、新佐伯市中心部と周辺地域との交流・連携を支える道路網の充実を図るため県道梶寄浦佐伯線など各拠点を結ぶ国・県道の整備に力をいれている。

防災面においては、急峻な地形の多い当地域の対策として、砂防事業や急傾斜地崩壊対策事業を数多く実施し、河川事業で浸水被害の防止対策を行っているほか、環境に配慮したうるおいのある川づくりにも努めている。

最後に、産業面では前述の太平洋セメント(株)佐伯プラント跡地に平成27年2月より建設に着手していたイーレックスニューエナジー佐伯(株)佐伯発電所のバイオマス発電所(出力5万kW)が平成28年11月18日より商業運転を開始。燃料であるPKSの荷揚げは佐伯港女島地区から行っており、今後の臨海部の活性化が期待されている。

☆管内の代表産品

佐伯地区	いりこ、いちご、ちりめん、真珠、ばら、にら、ポンカン、豊の活ブリ
上浦地区	宮内伊予柑、たくたく料理、あわび、さざえ
弥生地区	菊、焼アユ、椎茸、カボス、にら、ハウスみかん、いちご
本匠地区	椎茸、因尾茶、麦焼酎、露地菊、夏そば、焼アユ、雪んこ寿司
宇目地区	乾ししいたけ、くり、茶、ほおずき、ナス、ししラーメン
直川地区	菊、いちご、陸地みそ、手造りジャム
鶴見地区	干魚、活魚、マリンレモン、鯛波夢(ハム)、鶴見の磯塩、豊の活ブリ
米水津地区	サンクイーン、丸干し、豊の活ブリ
蒲江地区	干魚、緋扇貝、真珠、活ブリ、ひらめ、豚、電照菊、トコブシ、イチゴ、ハウスみかん、ハウスびわ、アスパラガス

管内の現況

(平成31年3月31日現在)

市内地区名	面積	世帯数	人口			対前年度人口比 (H30.3.31)
			男	女	計	
旧佐伯市	197.46 km2	21,115 世帯	21,048 人	23,779 人	44,827 人	100.0%
旧上浦町	15.68	932	832	1,049	1,881	98.1%
旧弥生町	82.89	2,962	3,380	3,787	7,167	98.7%
旧本匠村	123.15	629	630	726	1,356	95.4%
旧宇目町	265.99	1,286	1,219	1,428	2,647	97.2%
旧直川村	80.82	921	945	1,131	2,076	97.7%
旧鶴見町	20.23	1,480	1,337	1,611	2,948	97.8%
旧米水津村	25.27	892	819	1,027	1,846	97.9%
旧蒲江町	91.86	3,146	2,988	3,626	6,614	96.9%
計(9地区)	903.35	33,363	33,198	38,164	71,362	98.5%
県全体に占める割合	% 14.3	% 6.8 (492,656)	% 6.1 (540,218)	% 6.4 (599,199)	% 6.3 (1,139,417)	H31年3月1日の大分県のデータと比較

(3) 道路現況（国道・県道）

（道 路）

（平成30年4月1日現在、旧道を含まない）

道路種別	路線数	実延長 (km)	道 路 別 内 訳 幅員 5.5m以上改良済				路 面 別 内 訳				
			改良済 (km)	%	未改良 (km)	%	舗装済 (km)	%	未舗装 (km)	%	
直轄管理国道10号	1	41.4	41.4	100.0	0	—	41.4	100.0	0	—	
県 管 理	国 道	3	85.0	75.3	88.6	9.7	11.4	85.0	100.0	0	0
	主要地方道	7	110.5	73.6	66.6	36.9	33.4	110.5	100.0	0	0
	一般県道	19	134.1	77.3	57.6	56.8	42.4	133.5	99.5	0.6	0.5
	小 計	29	329.6	226.2	68.6	103.4	31.4	329.0	99.8	0.6	0.2
合 計	30	371.0	267.6	72.1	103.4	27.9	370.4	99.8	0.6	0.2	

※四捨五入の関係で合計値が合わない場合があります。

（橋 梁）（橋長10.0m以上）（平成31年4月1日現在、県管理分、旧道を含まない）

道路種別	箇所数	橋 長 (m)
国 道	64	3,663.9
主 要 地 方 道	66	2,904.9
一 般 県 道	39	1,074.8
計	169	7,643.6

（トンネル）

（平成31年4月1日現在、県管理分、旧道、彦岳TNを含まない）

道路種別	箇所数	延 長 (m)
国 道	27	11,851.3
主 要 地 方 道	14	4,420.0
一 般 県 道	27	7,465.2
計	68	23,736.5

(4) 河川現況 (出典：河川海岸表)

() 内書で直轄分 (平成31年4月1日現在)

河川名	延長	河川名	延長	河川名	延長
(番匠川水系一級河川) 番匠川	(19,000m) 37,857m	(番匠川水系一級河川) " 宇津々川	3,000m	(番匠川水系一級河川) " 尻高川	2,800m
" 百々谷川	2,780	" 小川川	6,200	" 芦川	3,700
" 中江川	4,704	" 小半川	2,000	" 荒内川	1,300
" 路久志川	650	" 小又川	3,500	" 日出光川	1,500
" 中川	2,750	" 鹿淵川	1,200	" 長谷河内川	1,700
" 門前川	4,600	" 上津川	4,050	" 幡魔川	3,000
" 提内川	4,473	" 井崎川	(3,600) 19,055	" 田代川	1,300
" 谷口川	2,200	" 床木川	13,637	" 木立川	7,450
" 白谷川	1,500	" 元田川	1,500	" 小中尾川	2,500
" 笠掛川	1,200	" 堅田川	(2,500) 26,983	" 池田川	1,300
" 久留須川	(8,700) 22,583	" 大越川	15,164	" 稲垣川	1,300
" 赤木川	5,105	" 泥谷口川	2,000	" 小島川	800
" 細川内川	4,500	" 波越川	4,500	" 炭崎川	800
" 道の内川	3,000	" 石打川	2,300	" 上小倉川	700
" 横川	7,200	" 山口川	9,709	" 西の平川	1,500
" 旧堅田川	1,000	" 岡山川	1,300	" 門田川	400
" 津志河内川	1,400	" 大野川	3,000	計 (52 河川)	(33,800) 260,950
" 築良田川	400	" 中野河内川	1,900		

(五ヶ瀬川水系一級河川) 北川	19,723m	(五ヶ瀬川水系一級河川) 西山川	7,200m	(五ヶ瀬川水系一級河川) 田原川	4,400m
〃 鎧川	12,600	〃 傾川	1,000	〃 河尻川	3,000
〃 切込川	4,800	〃 市園川	13,191	〃 黒原川	3,150
〃 赤松川	3,600	〃 敷倉川	1,500	〃 中山川	2,400
〃 桑原川	6,500	〃 田野川	1,800	〃 釘戸川	1,600
〃 中岳川	11,500	〃 重岡川	3,000	〃 中ノ内川	2,300
〃 真弓川	2,800	〃 塩見川	4,200	〃 横瀬川	1,400
〃 長淵川	5,700	〃 伏野川	2,900	計 (25 河 川)	124,864
〃 除川	1,600	〃 酒利川	3,000		

(二級河川) 畑野浦川	3,000	(二級河川) 楠本川	1,900	(二級河川) 暁嵐川	2,000
〃 西河内川	2,000	〃 正金川	1,900	〃 吹浦川	2,800
〃 河内川	3,200	〃 波当津川	2,450	〃 野々河内川	2,000
〃 森崎川	2,700	〃 大内川	3,650	〃 猪串川	650
〃 津江川	2,400	〃 色利川	2,000	〃 鷺谷川	600
〃 江 川	1,950	〃 狩生川	2,600	計 (19 河 川)	43,800
〃 芹 川	3,500	〃 戸穴川	2,500		

合 計 (96 河 川)	(33,800) 429,614
--------------	----------------------

(5) 海岸現況
(保全区域)

(平成31年4月1日現在)

	海岸名	市町村名	大字	区域延長 (m)
国土交通省 水管理・ 国土保全局 海岸	中崎海岸	佐伯市(旧上浦町)	最勝海浦	305
	最勝海海岸	〃	〃	2,177
	広浦海岸	〃	浅海井浦	943
	荒三郎海岸	佐伯市(旧鶴見町)	地松浦・吹浦	1,281
	猿鳴海岸	〃	中越浦	1,730
	下梶寄海岸	〃	梶寄浦	565
	丹賀浦海岸	〃	丹賀浦	415
	大内浦海岸	佐伯市(旧米水津村)	色利	478
	芳ヶ浦海岸	〃	芳ヶ浦	305
	西野浦海岸	佐伯市(旧蒲江町)	西野浦	948
	高山海岸	〃	竹野浦・蒲江浦	1,735
	小計		11ヶ所	10,882
港湾局 海岸	佐伯港海岸	佐伯市	海崎外	8,788
	浦代港海岸	佐伯市(旧米水津村)	竹野浦外	3,049
	丸市尾港海岸	佐伯市(旧蒲江町)	丸市尾	2,453
	小計		3ヶ所	14,290
合計			14ヶ所	25,172

(6) 港湾現況

(平成31年4月1日現在)

港湾名	区分 重要港湾、地方港湾 56条港湾の別	備考
佐伯港	重要港湾	大型船けい船岸 (－ 4.5m以上) 1,492m 小型船けい船岸 (－ 4.5m未満) 2,384m 外かく施設 (防波堤、護岸等) 14,476m 港湾区域面積 677ha
浦代港	地方港湾	小型船けい船岸 (－ 4.5m未満) 967m 外かく施設 (防波堤、護岸等) 4,490m 港湾区域面積 79ha
丸尾市港	〃	小型船けい船岸 (－ 4.5m未満) 475m 外かく施設 (防波堤、護岸等) 2,744m 港湾区域面積 52ha

(7) 砂防現況

(砂防指定地)

(平成31年4月1日現在)

河川名	延長	河川名	延長	河川名	延長
(番匠川水系)		大越川	14,000 m	尺間川	3,000 m
元田川	1,500 m	山口川	4,350 m	川中川	3,800 m
谷口川	1,600 m	黒沢川	5,800 m	市福所川	700 m
田代川	7,200 m	長谷河内川	1,700 m	大野川	2,800 m
木立川	10,000 m	日出光川	1,500 m	岡山川	600 m
石打川	2,300 m	荒内川	1,000 m	西の平川	1,500 m
波寄津川	2,000 m	尻高川	2,800 m	中野河内川	1,900 m
因尾川、河原内川	12,000 m	芦川	3,700 m	一の瀬川 及び支川	2,710 m
上津川	5,000 m	小中尾川	2,500 m	上野岡川	2,000 m
小又川	3,800 m	小川川	9,030 m	瀬戸川	1,700 m
波越川	3,000 m	打水川	2,400 m	岡田川	1,100 m
古河内川	2,000 m	杭の内川	2,400 m	小浪川	1,900 m
泥谷口川	2,700 m	細川内川	4,500 m	広瀬川	200 m
谷川	900 m	園川、中野越川	3,500 m	山田川	1,870 m
鹿淵川	900 m	河内川	2,165 m	江良川	1,100 m
白谷川	4,200 m	江河内川	2,200 m	須平川	2,770 m
小半川	3,800 m	横手川、松ヶ内川 山手川	7,600 m	山田内川	1,240 m
床木川	6,370 m	井取川、上井取川	2,900 m	細田川	1,520 m
笠掛川	1,300 m	長畑川	1,100 m	荒内川	1,800 m

河川名	延長	河川名	延長	河川名	延長
平原川	700 m	立箱川	370 m	(五ヶ瀬川水系)	
田の平川	800 m	宮ノ脇川	750 m	中の内川	1,740 m
宮河内川	900 m	高蘇川	154 m	横瀬川	2,300 m
久土川	800 m	高蘇川支川	160 m	酒利川	3,000 m
石内川	900 m	コエジ川	442 m	釘戸川	1,600 m
簾山川	1,200 m	稲垣川	322 m	大切川	1,500 m
天神面川	650 m	観喜川	102 m	落水川	2,800 m
小津志川	880 m	岩ノ下川 1	211 m	西山川	7,200 m
永野川	760 m	角木川	290 m	長淵川	5,700 m
小島川	889 m	迫田川 第 2	315 m	除川	1,600 m
蕨野川	1,300 m	新洞川	750 m	河尻川	3,000 m
屋敷川	470 m	榎牟礼川	275 m	伏野川	2,900 m
松内川	600 m	工屋川	180 m	鎧川	12,600 m
竹ノ下川	1,220 m	岡の谷川	299 m	大沖川	3,200 m
檜野川	1,170 m	常磐川	325 m	中山川	2,400 m
大船繫川	730 m	長谷川	113 m	坂元川	1,300 m
板屋川	950 m	広畑ヶ川 二	90 m	影平川	1,300 m
間川	1,000 m			広田川	3,000 m
市谷川	1,170 m			真弓川	2,800 m
柴原川	315 m	番匠川水系計 (99河川)	202,477 m	敷倉川	1,500 m

河川名	延長	河川名	延長	河川名	延長
田野川	1,800 m	(二級河川)		大内川	3,650 m
奥河内川	1,300 m	森崎川	2,700 m	日用川	1,500 m
市園川	1,300 m	津江川	1,600 m	西谷川	1,250 m
伏部野川	1,300 m	色利川	4,000 m	米の山川	550 m
谷門川	1,000 m	西河内川	2,330 m	津井越川	950 m
鹿乗川	1,400 m	波当津川	952 m	奥川	180 m
田代川	1,200 m	(蒲江) 芹川	3,500 m	ヒゲス谷川	500 m
八片川内川	1,200 m	河内川	3,200 m		
ドヤハル川	1,100 m	畑の浦川	3,000 m	二級河川計 (26河川)	52,731 m
ユノタニ川	800 m	戸穴川	2,448 m		
草木川	1,700 m	中之内川	1,961 m		
神田川	1,200 m	暁嵐川	1,800 m	(普通水系)	
上河内川	1,200 m	河内川	1,600 m	土後川	985 m
松河内川	1,200 m	狩生川	2,600 m	浦代川	5,000 m
桑の原川	7,150 m	吹浦川	2,800 m	志手川	1,200 m
轟川	800 m	楠本川	1,900 m	木立道川	1,300 m
上落水川	1,550 m	正金川	1,900 m	大内浦川	1,300 m
		野々河内川	2,400 m	竹樋川	2,400 m
五ヶ瀬川水系計 (36河川)	88,640 m	江川	1,950 m	江口川	2,000 m
		重戸川	1,510 m	田鶴音川	950 m

河川名	延長	河川名	延長	河川名	延長
赤石川	1,700 m	寺の谷川	360 m	源十川	220 m
海老取川	1,900 m	梨の谷川	230 m	下梶寄川	245 m
古江川	1,400 m	東ノ川	1,180 m	中ノ川	202 m
車川	1,400 m	東ノ川支川	600 m	田ノ浦川(2)	73 m
百枝川	1,300 m	トヤノロ川	320 m	井の谷川	150 m
片山川	1,200 m	殿上川	500 m	梶屋敷川	300 m
浪太川、及び支川	935 m	小浦川	720 m	第2大荒網代川	200 m
小浪太川	700 m	本小浦川	500 m	上の谷川	118 m
花川	450 m	小松川	125 m	カマス網代川(1号)	300 m
出山川	600 m	大風川	189 m	カマス網代川(2号)	160 m
大久保川	570 m	柳谷川	320 m	(蒲江)中村川	115 m
中川	600 m	守後川	820 m	土後川2	230 m
長田川	700 m	大川	420 m	尾浦川第2	72 m
福泊川	540 m	関網川	1,210 m	奥川	180 m
蒲戸川	1,050 m	竹ヶ谷川	370 m	浦代浦川2	130 m
日向泊川	400 m	中村川	720 m	江口川3	125 m
塩内川、西の谷川	400 m	大谷川	160 m	帆波浦川2	190 m
荒網代川	300 m	東深島川	150 m	帆波浦川3	195 m
大荒網代川	400 m	山伏谷川	300 m	西の浦川	170 m
深島川	340 m	田ノ浦川	270 m	沖松浦奥川	220 m

● 完 成 ▲ 一部完成 ○ 実 施 中

(平成31年4月1日現在)

市町村地区名	地 域 名	指定面積(ha)	市町村地区名	地 域 名	指定面積(a)	市町村地区名	地 域 名	指定面積(a)
(地すべり防止区域)			佐伯市	● 丸 山	76	佐伯市	● 久 保 浦 2 号	124
佐伯市本匠	● 原	33	"	● 宮 ノ 内	45	"	▲ 下 久 部	47
"	● 羽 木 川	28.98	"	● 守 後	62	"	○ 白 湊	281
佐伯市米水津	● 宮 野 浦	12.04	"	● 柏 江	40	"	▲ 大 江 灘 3 号	26
計	3 地 区	74.02	"	● 1 号 塩 内	70	"	● 屋 敷	68
(急傾斜地崩壊危険区域)			"	● 久 保 浦	48	"	▲ 市 福 所	67
市町村地区名	地 域 名	指定面積(a)	"	● 指 夫	177	"	● 2 号 市 福 所	117
佐伯市	● 西 谷	210	"	● 2 号 代 後	63	"	● 宮 ノ 内 2 号	107
"	● 霞 ケ 浦	348	"	● 2 号 塩 内	54	"	● 代 後 3 号	122
"	● 1 号 荒 網 代 浦	353	"	● 日 向 泊	59	"	● 鳥 越	40
"	● 2 号 荒 網 代 浦	12	"	● 石 間 西	112	"	● 石 間 中 央	116
"	● 3 号 荒 網 代 浦	42	"	● 守 後 2 号	110	"	● 高 松 南	91
"	● 4 号 荒 網 代 浦	58	"	● 裏 女 島	85	"	● 古 江	89
"	● 5 号 荒 網 代 浦	14	"	● 高 松 北	62	"	● 野 添	211
"	● 葛	161	"	● 白 浜	21	"	● 船 形	168
"	● 女 島	200	"	● 川 井	134	"	● 宇 山	113
"	● 女 島 2 号	241	"	● 2 号 田 の 浦	122	"	● 古 江 2 号	101
"	● 臼 坪	174	"	● 高 松 東	168	"	● 寺 田	53
"	● 代 後	68	"	● 石 間 東	176	"	● 脇 1 号	315
"	● 竹 ノ 谷	138	"	● 柏 江 2 号	222	"	● 片 神	67

市町村地区名	地 域 名	指定面積(a)	市町村地区名	地 域 名	指定面積(a)	市町村地区名	地 域 名	指定面積(a)
佐伯市	● 小 島	77	佐伯市	○ 佐 土 原	148	佐伯市上浦	● 大 地 下 浦	54
"	● 上 岡	15	"	○ 海 崎 2 号	435	"	● 津 井	38
"	▲ 小 福 良	準備中	"	○ 2 号 荒 網 代 浦	275	"	● 天 地 ケ 浦	56
"	● 荒 網 代 西	258	"	○ 波 越 2 号	197	"	● 丸 ば え	270
"	● 晞 干 2 号	18				"	● 夏 井 西	152
"	● 下 城	123	佐伯市 小 計	80 地区 ● 65 ▲ 6 ○ 9	10,026	"	● 蒲 戸	123
"	● 狩 生	125				"	● 津 井 東	39
"	▲ 中 川 原	194				"	● 福 泊	62
"	● 平 野	20				"	● 地 蔵 の 元	211
"	● 小 福 良 4 号	144				"	● 中 園	196
"	● 晞 干 3 号	99				"	● 上 の 山	277
"	● 下 久 部 2 号	181				"	● 浜 新 地	144
"	● 小 谷	147				"	● 江 ノ 尻	145
"	● 山 ノ 口	153						
"	● 原 ノ 口	64						
"	● 大 船 繫	51				佐伯市上浦 小 計	13 地区 ● 13	1,767
"	○ 岸 河 内	273						
"	○ 日 向 泊 2 号	148						
"	○ 長 瀬	482						
"	▲ 片 神 2 号	43						
"	○ 脇 2 号	108						

市町村地区名	地 域 名	指定面積(a)	市町村地区名	地 域 名	指定面積(a)	市町村地区名	地 域 名	指定面積(a)
佐伯市鶴見	● 羽 出	140	佐伯市鶴見	● 猿 戸	120	佐伯市米水津	● 宮 野 浦	240
"	● 田 の 浦	340	"	● 西 ノ 浦	277	"	● 色 利 浦	400
"	● 船 隠	93	"	● 大 川	104	"	● 庵 山	100
"	● 地 下	400	"	● 居 村	154	"	● 浦 代	186
"	● 沖 松 浦	974	"	● 地 下 屋 敷 脇	434	"	● 東 向	130
"	● 梶 寄	240	"	● ノ ド へ	366	"	● 尾 浦	84
"	● 敷 場	300	"	● 竹 の 内	146	"	● 小 浦	70
"	● 鮪 浦	180				"	● 竹 野 浦	40
"	● 吹 浦	46	佐伯市鶴見 小 計	28 地区 ● 28	5,469	"	● 本 小 浦	130
"	● 大 河 原	30				"	● 影 ノ 浦	56
"	● 中 越	50				"	▲ 大 内 浦	126
"	● 西 の 平	50				"	● 間 越	59
"	● 沖 松 浦 2 号	180				"	● 久 保 浦	193
"	● 有 明	144				"	● 竹 の 浦	35
"	● 梅 垣	102				"	● 柏 の 浦	68
"	● 野 崎	221				"	▲ 宮 ノ 脇 2 号	25
"	● 桑 の 浦	15						
"	● 丹 賀 浦	199						
"	● 大 崎	31				佐伯市米水津 小 計	16 地区 ● 14 ▲ 2	1,942
"	● 堂 の 山	50						
"	● 由 ケ 浦	83						

市町村地区名	地 域 名	指定面積(a)	市町村地区名	地 域 名	指定面積(a)	市町村地区名	地 域 名	指定面積(a)
佐伯市蒲江	● 蒲 江	500	佐伯市蒲江	● 大 葉 山	57	佐伯市本匠	● 日 平	89
"	● 1 号 猪 串	60	"	● 小 蒲 江	53	"	● 板 屋	135
"	● 葛 原	135	"	● 元 猿	77	"	● 小 半	100
"	● 地 下	150	"	● 葛 原 2 号	162	"	● 小 川	160
"	▲ 2 号 猪 串	402	"	● 第 2 元 猿	150	"	● 板 屋 上	190
"	● 山 の 鼻	47	"	▲ 大 向	40	"	● ユ ブ	74
"	● 西 村	70	"	● 第 2 大 向	320	"	● 下 三 股	128
"	● 木 場	150	"	● 福 網 代	179	"	● 日 平 上	193
"	● 通 り 山	93	"	● 地 下 2 号	91	"	● 堂 の 間	212
"	● 楠 本	64	"	● 東 村	100	"	● 山 口	126
"	● 上 入 津	62	"	● 高 山	329	"	● 笠 掛 2 号	84
"	● 越 田 尾	45	"	● 屋 形 島	133	"	● 長 野 分	78
"	● 薬 師 谷	36	"	● 加 羽 根 2 号	316	"	● 笠 掛 3 号	255
"	● 小 浦 ケ 浜	92	"	● 深 島	42	"	● 大 良	112
"	● 竹 の 浦	41	"	● 鷺 谷	140	"	● 松 ケ 迫	243
"	● 波 当 津	142	"	● 高 山 (2)	276	"	● 上 津 川	192
"	● 波 当 津 3 号	147	"	● 小 浦 ケ 浜	52			
"	● 尾 浦	128	"	○ 河 内	232			
"	● 梶 屋 敷	68	佐伯市蒲江 小 計	● 36 ▲ 2 ○ 1	5,405	佐伯市本匠 小 計	16 地区 ● 16	2,371
"	● 竹 野 浦 東	63						
"	● 竹 野 浦 河 内	161						

市町村地区名	地 域 名	指定面積(a)	市町村地区名	地 域 名	指定面積(a)	市町村地区名	地 域 名	指定面積(a)
佐伯市弥生	● 大 坂 本	143	佐伯市弥生	▲ 長 田	98			
"	● 2 号 門 田	117	"	▲ 細 田	61	佐伯市弥生 小 計	40 地区 ● 26 ▲ 11 ○ 3	5,607
"	● 山 王	43	"	▲ 井 の 畑	101			
"	● 留 田	100	"	▲ 平	29			
"	● 平 井	232	"	● 山 田 奥	113			
"	● 日 ノ 平	274	"	● 天 神 脇	90			
"	● 備 後	180	"	● 前 田	213			
"	● 黒 土	65	"	● 久 保	205			
"	● 石 内	100	"	● 一 の 口	167			
"	● 山 田 内	237	"	● 2 号 細 田	260			
"	● 小 倉	172	"	▲ 切 水	31			
"	● 石 丸	114	"	● 大 笠	178			
"	● 宇 藤 木	213	"	● 徳 納	226			
"	▲ 岡	55	"	● 門 田	100			
"	● 江 良	164	"	● 稽 古 屋	129			
"	▲ 梶 牟 礼	93	"	● 一 ノ 瀬	142			
"	▲ 小 浪	58	"	○ 宮 園 2 号	189			
"	▲ 深 田	134	"	○ 弥 生 野 添	67			
"	● 宮 ノ 下	145	"	○ 高 月	173			
"	▲ 2 号 須 平	329						
"	▲ 須 平	67						

市町村地区名	地 域 名	指定面積(a)	市町村地区名	地 域 名	指定面積(a)	市町村地区名	地 域 名	指定面積(a)
佐伯市直川	● 千 又	188	佐伯市直川	● 大 津 留	44	〃	● 神 田	197
〃	● 岸 ノ 上	39	〃	○ 宮 ノ 下	195	〃	● 豊 藤	81
〃	● 新 洞	85	佐伯市直川 小 計	● 21 ▲ 1 ○ 1	2,948	〃	● 大 原 2 号	43
〃	● 柴 原	100				〃	● 宮 の 元	21
〃	● 杭 ノ 内	72				〃	● 見 明	51
〃	● 柚 ノ 原	278	佐伯市宇目	● 千 束	150	〃	● 鎌 畑	準備中
〃	● 月 形 1 号	208	〃	● 塩 見 園	120	〃	● 釘 戸 2 号	106
〃	● 月 形 2 号	170	〃	● 大 原	41	〃	● 柿 木	112
〃	● 吹 原	78	〃	● 上 津 小 野	30	〃	● 払 鳥 屋	53
〃	● 井 取 (1)	72	〃	● 井 出 ノ 原	122	〃	● 重 岡	81
〃	● 井 取 (2)	81	〃	● 葦 小 野	100	〃	● 落 水	80
〃	● 堂 師	254	〃	▲ 河 内	33	佐伯市宇目 小 計	● 20 ▲ 7	2,074
〃	● 横 手	194	〃	▲ 田 代	144			
〃	● 河 内	57	〃	▲ 2 号 田 代	31			
〃	● ゴ モ 子	93	〃	● 釘 戸	48			
〃	▲ 椀 ケ 原	準備中	〃	● 田 原	51			
〃	● 川 又	187	〃	▲ 2 号 田 原	78	合 計	282 地 区	37,609
〃	● 羽 木	151	〃	▲ 悪 所 内	45			
〃	● 向 船 場	136	〃	▲ 小 野 ノ 下	120		● 239 地区	
〃	● 水 口	132	〃	▲ 田 中	56		▲ 29 地区	
〃	● 野 々 内	134	〃	● 竹 の 上	80		○ 14 地区	

3. 令和元年度の事業概要

(1) 主要施策（重点事業）の執行状況

1) 事業名 道路事業

(ア) 事業の目的及び趣旨

佐伯土木事務所管内における道路交通網は、国管理の国道10号、県管理の国道217号、326号、388号の4路線と、これを補完する主要地方道佐伯蒲江線など26路線の県道で形成されており、地域間の交流や連携、恵まれた自然や食を活かした観光振興等地方創生の基盤として重要な役割を担っています。東九州自動車道の全線開通に伴い交流が活発化する中、各地域へ人を呼び込み地域産業を活性化させるには、国県道等地域ネットワークの充実が望まれているところです。

このため、地域間の交流・連携を支える道路の改良事業や交通事故防止を図る歩道整備等交通安全事業を推進します。また、地震や集中豪雨等の頻発する自然災害に備え、橋梁の耐震化や道路のり面対策、橋梁・トンネルの老朽化対策などの道路保全事業についても着実に推進します。

(イ) 道路改良事業の執行状況及び成果

国道217号の戸穴バイパスは、平成25年度に事業化し、用地の取得を進めており、平成29年3月より一部工事にも着手したところです。また、国道388号では、蒲江畑野浦～竹野浦河内地区で道路改良事業に取り組み、既に竹野浦河内地区、畑野浦地区は供用しており、残る楠本地区の事業についても引き続き進めています。

県道についても、地域振興を支える道路として、昨年度、三重弥生線の波寄工区、小半橋工区において供用を開始し、古江丸市尾線、色宮港木立線、三重弥生線、梶寄浦佐伯線、日之影宇目線の道路改良事業を着実に進めながら早期完成に努めます。

加えて、児童等交通弱者の安全を図る交通安全事業を、学校や警察等との合同点検を行いながら、国道388号木立工区等4箇所を進めており、1日も早い完成に努めます。

(ウ) 道路保全事業の執行状況及び成果

大規模な地震が発生した際の救援・救出活動を支える緊急輸送体制を早期に確保するため、平成27年6月に策定した「大分県道路啓開計画」に基づき、平成28年8月に「佐伯地区道路啓開計画」を策定しました。計画では、緊急輸送道路を「最優先啓開ルート」「優先啓開ルート」「啓開ルート」の3段階のステップに区分し、優先度を設定して啓開作業を行うこととしています。現在は、このルート上にある橋梁の耐震化や落石の恐れがある法面などの対策を集中的に行っています。

また、橋梁やトンネルなど施設毎の長寿命化については、計画的な補修を行っており、昨年度末時点で、補修が必要なトンネル52本のうち45本の補修工事が完了、補修が必要な橋梁116橋のうち115橋の補修工事が完了しており、今後においても、継続的に実施している定期点検により緊急に対策が必要と判断した施設の補修を随時実施することで安全・安心の確保に努めます。

2) 事業名 河川事業

(ア) 事業の目的及び趣旨

近年、台風等による洪水で広範囲にわたる浸水被害が毎年のように発生しています。そのため、護岸の整備や河川の流下能力を確保するための河床掘削など、河川事業を推進します。

(イ) 事業の執行状況及び成果

河川改修については、これまで整備を進めてきた堅田川・山口川及び久留須川に加え、昨年度から提内川にも事業着手しました。さらに、平成29年の台風18号により大きな浸水被害を受けた井崎川についても、今年度から新規事業化し、着実な治水対策を推進します。また、管内各河川において、継続的に河床掘削を実施し、浸水被害の防止・軽減を図ります。

3) 事業名 港湾事業

(ア) 事業の目的及び趣旨

佐伯港は県南地域の産業活動を支える物流拠点として、港湾機能の向上、船舶の安全確保、港湾の環境整備等を図るため、けい留施設、臨港道路等の修繕を行っています。

(イ) 事業の執行状況及び成果

佐伯港では鶴谷地区の－5.5m岸壁の修繕や大入島石間地区の防舷材の付け替え、臨港道路の舗装補修等を行い、老朽化した港湾施設の延命化を図っています。また、適切な維持管理のため、大入島の守後地区や大荒網代地区で野積場の防草対策を実施しています。

4) 事業名 砂防事業

(ア) 事業の目的及び趣旨

管内は、急峻な山裾に形成された集落が多く、約3千の土砂災害危険箇所が点在しており、台風や梅雨前線などの集中豪雨により各地でがけ崩れなどの土砂災害が発生しています。これら危険箇所の災害を防止するため、ハード・ソフト両面から土砂災害対策を推進します。

(イ) 事業の執行状況及び成果

ハード対策としては、主に土石流を防止するための砂防ダム事業とがけ崩れから人命・財産を守るための急傾斜地崩壊対策事業を実施しています。砂防ダム事業については、昨年度は常盤川が完成し、今年度も引き続き津志河内川など5箇所の整備を進めます。また、急傾斜地崩壊対策事業については、昨年度、代後3号地区が完成し、今年度は新規箇所の須留木地区を含めた15箇所で事業を実施します。

一方、ソフト対策としては、平成26年に発生した広島市の土砂災害を受け、全国的に土砂災害特別警戒区域等の指定に向けた基礎調査を進めています。管内では平成30年度末までに2,446箇所の基礎調査を終えており、令和元年度の完了に向け引き続き、残り550箇所の調査を推進します。

5) 行財政改革の取り組み状況

『大分県行財政改革アクションプラン』

(経緯)

大分県長期総合計画「安心・活力・発展プラン2015」の着実な実施に向け、安定的な財政運営を行うには、標準財政規模の10%にあたる320億円程度の財政調整用基金残高を常に確保していくことや、将来世代の負担を軽減するためには県債残高についても縮減に努める必要があることから、平成27年10月に「大分県行財政改革アクションプラン」が策定されました。

このアクションプランでは、これまで行ってきた取組についても見直すべきものは見直し、地道な取組についてもしっかりと実施していくこととしており、その着実な実行により、大分県長期総合計画「安心・活力・発展プラン2015」を支える行財政基盤の強化を図ります。

1. 資産マネジメントの強化

(1) 県有財産の利活用推進

① ネーミングライツ・広告収入等の拡大

「おおいた灯りのサポーター」企業・団体からの寄付を道路照明等の維持管理費等に活用しています。

平成30年度末現在で5社のご協力を頂いています。

(2) 公共施設等の総合的な管理

① 公共施設等の計画的な保全管理

(ii) 公共インフラ施設（橋梁、トンネル等）

・橋梁、トンネルなど施設の機能を将来にわたって確実に発揮させるため、定期的な点検を行っています。また、適切な時期に保全工事を実施することで、「維持管理コストの抑制」と「インフラ施設の長寿命化」の両立を図ります。

・県管理道路のうち、バイパス工事等により交通量の減少が図られた区間などについて、佐伯市と連携を図りながら、市道への移管を進めています。

② 庁舎等維持管理費の見直し

道路照明など器材の更新に合わせてLED照明の導入を進め、電力消費量の抑制とライフサイクルコストの低減を図っています。（平成30年度末現在：道路照明526基のうち126基をLED灯具に更新済）

2. 組織の見直し・人材の育成活用

(1) 組織・機構の見直し

①知事部局

職員の居住地などを考慮した防災体制の確立や机上訓練等を活用した演習の実施など、災害発生時の迅速な対応に向けて取り組んでいます。

また、市民の防災に対する意識向上のため、管内の小学校で防災教室を開催しています。これにより、職員の防災活動に関する意識や知識の向上も図っています。

(平成30年度活動実績：防災教室(木立小学校4年生))

(2) 人材の育成と活用

①職員研修の実施

若手技術職員の技術力・質向上を目的として、随時研修を実施しています。平成30年度は、橋梁耐震補強工事の現場研修等を実施しました。

(平成30年度研修実績：10回)

3. 多様な主体と連携・協働の推進

(1) NPO等民間との協働の推進

職員の協働意識の向上を図るため、地縁団体や地元の小・中学生等と共に各種作業に取り組んでいます。

平成30年度活動実績

防災教室(木立小学校) : 佐伯土木事務所、木立小学校4年生

河川愛護月間清掃作業(中江川) : 佐伯土木事務所、清掃作業ボランティア団体 82名

「道の日」道路清掃作業(国道217号、388号) : 県地方機関、清掃作業ボランティア団体 162名

クリーンロード支援事業 : 草刈り5団体、花植え2団体

河川草刈り作業委託 : 53団体

(2) 公共事業施工箇所調書

※工事費については、令和元年7月31日時点での予算額を記載しています。
 ※事務費除きの工事費を記載しています。

図面 番号	区 分	種 別	工 種	路線・河川 港 湾 名	位 置		工事費(千円) ()は用地補償費	新規 継続 の別	概要 上段:全体事業費 中段:元年度 下段:元年度以降	C=金額(千円) L=延長(換算) H=高さ() A=面積()
					市町村	大字				
1	道路	防災・安全 交付金	道路改良	国道217号	佐伯市	狩生～戸穴	60,000 (54,000)	継続	C= 2,850,000 C= 60,000 C= 2,281,400	L= 1,350 m L= 28 m L= 1,081 m
2	"	"	"	国道388号	佐伯市	蒲江 畑野浦～ 竹野浦河内	70,000 (40,000)	継続	C= 11,750,000 C= 70,000 C= 4,495,300	L= 7,400 m L= 44 m L= 2,831 m
3	"	社会資本整備 総合交付金	"	梶寄浦佐伯線	佐伯市	灘	60,000 (4,000)	継続	C= 1,160,000 C= 60,000 C= 191,500	L= 1,190 m L= 62 m L= 196 m
4	"	"	"	色宮港木立線	佐伯市	浦代浦～ 木立	100,000 (0)	継続	C= 4,200,000 C= 100,000 C= 4,097,500	L= 1,840 m L= 44 m L= 1,795 m
5	"	"	"	三重弥生線	佐伯市	本匠小半 (小半橋)	30,000 (0)	継続	C= 944,000 C= 30,000 C= 165,000	L= 360 m L= 11 m L= 63 m
6	"	"	"	三重弥生線	佐伯市	本匠小半	80,000 (3,000)	継続	C= 1,800,000 C= 80,000 C= 1,680,320	L= 480 m L= 21 m L= 448 m
7	"	防災・安全 交付金	"	梶寄浦佐伯線	佐伯市	鶴見吹浦	85,000 (5,000)	継続	C= 561,000 C= 63,000 C= 252,000	L= 670 m L= 75 m L= 301 m
8	"	"	"	古江丸市尾線	佐伯市	蒲江 葛原浦～ 丸市尾浦	320,000 (2,000)	継続	C= 2,940,000 C= 320,000 C= 2,714,000	L= 1,576 m L= 172 m L= 1,455 m
9	"	社会資本整備 総合交付金	"	日之影宇目線	佐伯市	宇目南田原	120,000 (73,000)	継続	C= 540,000 C= 120,000 C= 377,000	L= 1,081 m L= 240 m L= 755 m
10	"	"	"	日之影宇目線	佐伯市	宇目長渕	60,000 (0)	新規	C= 60,000 C= 60,000 C= 60,000	L= 250 m L= 250 m L= 250 m
			道路改良 小 計	10箇所			985,000 (181,000)			

(2) 公共事業施工箇所調書

※工事費については、令和元年7月31日時点での予算額を記載しています。
 ※事務費除きの工事費を記載しています。

図面 番号	区 分	種 別	工 種	路線・河川 港 湾 名	位 置		工事費(千円) ()は用地補償費	新規 継続 の別	概要 上段:全体事業費 中段:元年度 下段:元年度以降	C=金額(千円) L=延長(換算) H=高さ(〃) A=面積(〃)
					市町村	大字				
11	道路	防災・安全 交付金	交通安全	国道388号	佐伯市	木立	94,000 (12,000)	継続	C= 800,000 C= 94,000 C= 318,700	L= 1,940 m L= 228 m L= 773 m
12	道路	防災・安全 交付金	交通安全	上爪横川線	佐伯市	宇目塩見園	75,000 (2,000)	継続	C= 419,000 C= 75,000 C= 75,000	L= 1,200 m L= 215 m L= 215 m
13	〃	〃	〃	長良木立線	佐伯市	長良	185,000 (145,000)	継続	C= 640,000 C= 185,000 C= 350,000	L= 1,180 m L= 341 m L= 645 m
14	〃	〃	〃	色宮港木立線	佐伯市	木立 (大野西)	87,000 (17,000)	継続	C= 352,000 C= 87,000 C= 135,000	L= 540 m L= 133 m L= 207 m
			交通安全 小 計	4箇所			441,000 (176,000)			
15	道路	防災・安全 交付金	橋梁補修 (15m以上)	国道388号外	佐伯市		161,000 (0)	継続	C= 161,000 C= 161,000 C= 161,000	N= 4 橋 N= 4 橋 N= 4 橋
16	〃	〃	〃	佐伯蒲江線外	佐伯市		5,000 (0)	継続	C= 5,000 C= 5,000 C= 5,000	N= 1 式 N= 1 式 N= 1 式
17	〃	〃	橋梁補修 (15m未満)	佐伯津久見線外	佐伯市		63,000 (0)	継続	C= 63,000 C= 63,000 C= 63,000	N= 6 橋 N= 6 橋 N= 6 橋
18	〃	〃	橋梁補修 (耐震補強)	国道388号外	佐伯市		35,000 (0)	継続	C= 35,000 C= 35,000 C= 35,000	N= 1 式 N= 1 式 N= 1 式
19	〃	〃	橋梁補修 (耐震補強)	長良木立線外	佐伯市		232,000 (0)	継続	C= 566,000 C= 232,000 C= 232,000	N= 2 橋 N= 1 橋 N= 1 橋
			橋梁補修 小 計	5箇所			496,000 (0)			

(2) 公共事業施工箇所調書

※工事費については、令和元年7月31日時点での予算額を記載しています。
 ※事務費除きの工事費を記載しています。

図面 番号	区 分	種 別	工 種	路線・河川 港 湾 名	位 置		工事費(千円) ()は用地補償費	新規 継続 の別	概 要 上段:全体事業費 中段:元年度 下段:元年度以降	C=金額(千円) L=延長(換算) H=高さ(〃) A=面積(〃)
					市町村	大字				
20	道路	防災・安全 交付金	橋梁撤去	小野市重岡線	佐伯市		33,000 (2,000)	新規	C= 33,000 N= 1 橋 C= 33,000 N= 1 橋 C= 33,000 N= 1 橋	
			橋梁撤去 小 計	1箇所			33,000 (2,000)			
21	道路	防災・安全 交付金	トンネル補修	国道388号外	佐伯市		17,000 (0)	継続	C= 17,000 N= 4 本 C= 17,000 N= 4 本 C= 17,000 N= 4 本	
22	〃	〃	〃	三重弥生線外	佐伯市		57,000 (0)	継続	C= 57,000 N= 8 本 C= 57,000 N= 8 本 C= 57,000 N= 8 本	
			トンネル補修 小 計	2箇所			74,000 (0)			
23	道路	防災・安全 交付金	施設修繕 (TN照明)	国道388号外	佐伯市		26,000 (0)	継続	C= 72,000 N= 1 式 C= 26,000 N= 1 式 C= 62,000 N= 1 式	
24	〃	〃	〃	四浦港津井浦線	佐伯市		120,000 (0)	継続	C= 120,000 N= 1 式 C= 120,000 N= 1 式 C= 120,000 N= 1 式	
25	〃	〃	施設修繕 (附属物)	管内一円	佐伯市		6,000 (0)	継続	C= 6,000 N= 1 式 C= 6,000 N= 1 式 C= 6,000 N= 1 式	
26	〃	〃	〃	管内一円	佐伯市		8,500 (0)	継続	C= 8,500 N= 1 式 C= 8,500 N= 1 式 C= 8,500 N= 1 式	
27	〃	〃	施設修繕 (TN照明)	国道388号	佐伯市		36,000 (0)	継続	C= 36,000 N= 1 式 C= 36,000 N= 1 式 C= 36,000 N= 1 式	
			施設修繕 小 計	5箇所			196,500 (0)			

(2) 公共事業施工箇所調書

※工事費については、令和元年7月31日時点での予算額を記載しています。
 ※事務費除きの工事費を記載しています。

図面 番号	区 分	種 別	工 種	路線・河川 港 湾 名	位 置		工事費(千円) ()は用地補償費	新規 継続 の別	概 要 上段:全体事業費 中段:元年度 下段:元年度以降	C=金額(千円) L=延長(換算) H=高さ(〃) A=面積(〃)
					市町村	大字				
28	道路	防災・安全 交付金	災害防除	国道388号外	佐伯市	蒲江畑野浦	131,000 (0)	継続	C= 2,973,000 C= 131,000 C= 707,000	L= 3,608 L= 159 L= 858 m
29	〃	〃	〃	三重弥生線外	佐伯市	本匠堂ノ間	332,000 (0)	継続	C= 4,785,000 C= 332,000 C= 1,298,000	L= 5,675 L= 394 L= 1,539 m
			災害防除 小 計	2箇所			463,000 (0)			
30	道路	防災・安全 交付金	舗装補修	国道326号外	佐伯市	佐伯地区	30,000 (0)	継続	C= 30,000 C= 30,000 C= 30,000	N= 1 式 N= 1 式 N= 1 式
31	〃	〃	〃	管内一円	佐伯市	佐伯地区	20,000 (0)	継続	C= 20,000 C= 20,000 C= 20,000	N= 1 式 N= 1 式 N= 1 式
			舗装補修 小 計	2箇所			50,000 (0)			
32	道路	防災・安全 交付金	トンネル点検	管内一円	佐伯市		17,000 (0)	継続	C= 17,000 C= 17,000 C= 17,000	N= 1 式 N= 1 式 N= 1 式
33	〃	〃	〃	管内一円	佐伯市		20,000 (0)	継続	C= 20,000 C= 20,000 C= 20,000	N= 1 式 N= 1 式 N= 1 式
			トンネル点検 小 計	2箇所			37,000 (0)			
34	道路	防災・安全 交付金	橋梁点検	管内一円	佐伯市		12,000 (0)	継続	C= 12,000 C= 12,000 C= 12,000	N= 1 式 N= 1 式 N= 1 式
35	〃	〃	〃	管内一円	佐伯市		25,000 (0)	継続	C= 25,000 C= 25,000 C= 25,000	N= 1 式 N= 1 式 N= 1 式

(2) 公共事業施工箇所調書

※工事費については、令和元年7月31日時点での予算額を記載しています。
 ※事務費除きの工事費を記載しています。

図面 番号	区分	種別	工種	路線・河川 港湾名	位置		工事費(千円) ()は用地補償費	新規 継続 の別	概要 上段:全体事業費 中段:元年度 下段:元年度以降	C=金額(千円) L=延長(換算) H=高さ(〃) A=面積(〃)
					市町村	大字				
			橋梁点検 小計	2箇所			37,000 (0)			
36	道路	防災・安全 交付金	附属物点検	管内一円	佐伯市		3,000 (0)	継続	C= 3,000 N= 1 式 C= 3,000 N= 1 式 C= 3,000 N= 1 式	
			附属物点検 小計	1箇所			3,000 (0)			
37	道路	防災・安全 交付金	のり面土工構造物点検	管内一円	佐伯市		2,500 (0)	継続	C= 2,500 N= 1 式 C= 2,500 N= 1 式 C= 2,500 N= 1 式	
38	道路	防災・安全 交付金	のり面土工構造物点検	管内一円	佐伯市		2,500 (0)	継続	C= 2,500 N= 1 式 C= 2,500 N= 1 式 C= 2,500 N= 1 式	
			のり面土工構造物点検 小計	2箇所			5,000 (0)			
			道路事業 合計	38箇所			2,820,500 (129,000)			
39	河川	防災・安全 交付金	広域河川改修	井崎川	佐伯市	弥生大坂本	50,000 (0)	新規	C= 5,503,000 L= 5,400 m C= 50,000 L= 49 m C= 5,503,000 L= 5,400 m	
40	〃	〃	〃	久留須川	佐伯市	直川上直見	60,000 (0)	継続	C= 2,257,400 L= 3,590 m C= 60,000 L= 95 m C= 63,000 L= 100 m	
41	〃	〃	〃	久留須川(上)	佐伯市	堅田	50,000 (0)	新規	C= 3,000,000 L= 2,500 m C= 50,000 L= 42 m C= 3,000,000 L= 2,500 m	

(2) 公共事業施工箇所調書

※工事費については、令和元年7月31日時点での予算額を記載しています。
 ※事務費除きの工事費を記載しています。

図面 番号	区 分	種 別	工 種	路線・河川 港 湾 名	位 置		工事費(千円) ()は用地補償費	新規 継続 の別	概要 上段:全体事業費 中段:元年度 下段:元年度以降	C=金額(千円) L=延長(換算) H=高さ() A=面積()
					市町村	大字				
42	"	"	"	堤内川	佐伯市	弥生堤内	50,000 (0)	継続	C= 936,000 C= 50,000 C= 896,000	L= 1,270 m L= 68 m L= 1,216 m
			広域河川改修 小 計	4箇所			210,000 (0)			
43	河川	防災・安全 交付金	特定構造物改築	岡山川	佐伯市	木立	38,000 (0)	継続	C= 438,800 C= 38,000 C= 263,500	N= 1 式 N= 1 式 N= 1 式
			特定構造物改築 小 計	1箇所			38,000 (0)			
44	河川	防災・安全 交付金	応急対策	番匠川水系	佐伯市		11,000 (0)	新規	C= 11,000 C= 11,000 C= 11,000	N= 1 式 N= 1 式 N= 1 式
			応急対策 小 計	1箇所			11,000 (0)			
45	河川	防災・安全 交付金	総合流域防災	番匠川圏域	佐伯市		76,000 (0)	継続	C= 228,000 C= 76,000 C= 104,000	N= 1 式 N= 1 式 N= 0 式
46	"	"	"	黒沢ダム	佐伯市	青山	38,000 (0)	新規	C= 38,000 C= 38,000 C= 38,000	N= 1 式 N= 1 式 N= 1 式
			総合流域防災 小 計	2箇所			114,000 (0)			
47	河川	防災・安全 交付金	堰堤改良	黒沢ダム	佐伯市	青山	42,000 (0)	新規	C= 42,000 C= 42,000 C= 42,000	N= 1 式 N= 1 式 N= 1 式
			堰堤改良 小 計	1箇所			42,000 (0)			

(2) 公共事業施工箇所調書

※工事費については、令和元年7月31日時点での予算額を記載しています。
 ※事務費除きの工事費を記載しています。

図面 番号	区分	種別	工種	路線・河川 港湾名	位置		工事費(千円) ()は用地補償費	新規 継続 の別	概要 上段:全体事業費 中段:元年度 下段:元年度以降	C=金額(千円) L=延長(換算) H=高さ(〃) A=面積(〃)
					市町村	大字				
			河川事業 合計	9箇所			415,000 (0)			
48	港湾	防災・安全 交付金	統合補助(延命化)	佐伯港(鶴谷地区)	佐伯市	鶴谷	51,000 (0)	継続	C= 420,000 N= 1 式 C= 51,000 N= 1 式 C= 111,842 N= 0 式	
			統合補助(延命化) 小計	1箇所			51,000 (0)			
49	港湾	防災・安全 交付金	統合補助(延命化)離島	佐伯港(守後地区)	佐伯市	鶴谷	6,000 (0)	新規	C= 6,000 N= 1 式 C= 6,000 N= 1 式 C= 6,000 N= 1 式	
			統合補助(延命化)離島 小計	1箇所			6,000 (0)			
			港湾事業 合計	2箇所			57,000 (0)			
50	砂防	通常事業	事業間連携砂防等事業	山玉谷川	佐伯市	長谷	60,000 (26,000)	継続	C= 280,000 H= 13 m C= 60,000 H= 3 m C= 279,200 H= 13 m	
51	〃	〃	〃	丸ばえ川	佐伯市	上浦浅海井浦	94,000 (0)	継続	C= 300,000 H= 10 m C= 94,000 H= 3 m C= 178,200 H= 6 m	
			事業間連携砂防等事業 小計	2箇所			154,000 (26,000)			

(2) 公共事業施工箇所調書

※工事費については、令和元年7月31日時点での予算額を記載しています。
 ※事務費除きの工事費を記載しています。

図面 番号	区 分	種 別	工 種	路線・河川 港 湾 名	位 置		工事費(千円) ()は用地補償費	新規 継続 の別	概要 上段:全体事業費 中段:元年度 下段:元年度以降	C=金額(千円) L=延長(換算) H=高さ(〃) A=面積(〃)
					市町村	大字				
52	砂防	防災・安全 交付金	通常砂防	竹野浦川	佐伯市	米水津竹野浦	50,000 (500)	継続	C= 400,000 H= 20 m C= 50,000 H= 3 m C= 244,580 H= 12 m	
53	〃	〃	〃	津志河内川	佐伯市	長良	60,000 (0)	継続	C= 300,000 H= 12 m C= 60,000 H= 2 m C= 124,500 H= 5 m	
54	〃	〃	〃	丑ヶ谷川	佐伯市	蒲江西野浦	20,000 (0)	継続	C= 270,000 H= 12 m C= 20,000 H= 1 m C= 216,100 H= 10 m	
			通常砂防 小 計	3箇所			130,000 (500)			
55	砂防	防災・安全 交付金	地すべり対策	細田地区	佐伯市	弥生細田	25,000 (0)	継続	C= 290,000 L= 150 m C= 25,000 L= 13 m C= 212,700 L= 110 m	
			地すべり対策 小 計	1箇所			25,000 (0)			
56	砂防	防災・安全 交付金	急傾斜地崩壊対策	白瀉地区	佐伯市	鶴望	11,000 (11,000)	継続	C= 364,270 L= 307 m C= 11,000 L= 9 m C= 59,550 L= 50 m	
57	砂防	防災・安全 交付金	急傾斜地崩壊対策	宮園地区	佐伯市	弥生井崎	38,000 (500)	継続	C= 315,460 L= 410 m C= 38,000 L= 49 m C= 73,000 L= 95 m	
58	〃	〃	〃	岸河内地区	佐伯市	長谷	38,000 (500)	継続	C= 280,000 L= 339 m C= 38,000 L= 46 m C= 141,500 L= 171 m	
59	〃	〃	〃	脇2号地区	佐伯市	鶴望	38,000 (500)	継続	C= 190,000 L= 227 m C= 38,000 L= 45 m C= 125,100 L= 149 m	
60	〃	〃	〃	日向泊地区	佐伯市	日向泊浦	38,000 (0)	継続	C= 195,000 L= 210 m C= 38,000 L= 41 m C= 104,750 L= 113 m	

(2) 公共事業施工箇所調書

※工事費については、令和元年7月31日時点での予算額を記載しています。
 ※事務費除きの工事費を記載しています。

図面 番号	区 分	種 別	工 種	路線・河川 港 湾 名	位 置		工事費(千円) ()は用地補償費	新規 継続 の別	概要 上段:全体事業費 中段:元年度 下段:元年度以降	C=金額(千円) L=延長(換算) H=高さ() A=面積()	
					市町村	大字					
61	"	"	"	長瀬地区	佐伯市	稲垣	40,000 (500)	継続	C= 310,000 C= 40,000 C= 156,000	L= 378 L= 49 L= 190	m m m
62	"	"	"	2号荒網代浦地区	佐伯市	荒網代浦	35,000 (500)	継続	C= 230,000 C= 35,000 C= 174,410	L= 339 L= 52 L= 257	m m m
63	"	"	"	宮ノ下地区	佐伯市	直川上直見	38,000 (500)	継続	C= 230,000 C= 38,000 C= 142,100	L= 342 L= 57 L= 211	m m m
64	"	"	"	佐土原地区	佐伯市	上网	36,000 (500)	継続	C= 250,000 C= 36,000 C= 168,000	L= 120 L= 17 L= 81	m m m
65	"	"	"	河内地区	佐伯市	蒲江蒲江浦	38,000 (500)	継続	C= 250,000 C= 38,000 C= 199,440	L= 300 L= 46 L= 239	m m m
66	"	"	"	海崎2号地区	佐伯市	海崎	40,000 (500)	継続	C= 320,000 C= 40,000 C= 255,100	L= 120 L= 15 L= 96	m m m
67	"	"	"	波越2号地区	佐伯市	堅田	36,000 (2,000)	継続	C= 220,000 C= 36,000 C= 172,000	L= 300 L= 49 L= 235	m m m
68	"	"	"	高月地区	佐伯市	弥生提内	38,000 (2,000)	継続	C= 188,000 C= 38,000 C= 150,880	L= 360 L= 73 L= 289	m m m
69	砂防	防災・安全 交付金	急傾斜地崩壊対策	中山地区	佐伯市	長谷	10,000 (0)	継続	C= 280,000 C= 10,000 C= 250,000	L= 550 L= 20 L= 491	m m m
70	"	"	"	須留木地区	佐伯市	木立	20,000 (0)	新規	C= 130,000 C= 20,000 C= 130,000	L= 200 L= 31 L= 200	m m m
			急傾斜地崩壊対策 小 計	15箇所			494,000 (16,000)				

(3) 単独事業費調書

※注1:工事費については、令和元年7月31日時点での予算額を記載しています。

※注2:歳入不足等が生じた場合は変更が生じる可能性があります。

※注3:事務費除きの工事費を記載しています

事業名	工事費(百万円)	摘 要
交 通 安 全 事 業	51.936	
側 溝 整 備 事 業	12.740	
道 路 防 災 事 業	140.040	
身 近 な 道 改 善 事 業	44.735	
道 路 改 良 事 業	510.563	
橋 梁 整 備 事 業	0.000	
道 路 施 設 補 修 事 業	123.543	
道 路 計	883.557	
緊 急 河 床 掘 削 事 業	145.000	
河 川 海 岸 改 良 事 業	74.000	
河川施設災害防止緊急対策事業	195.000	
河 川 計	414.000	
急傾斜地崩壊危険区域緊急伐採事業	1.430	
砂 防 改 修 事 業	15.000	
急 傾 斜 地 崩 壊 対 策 事 業	68.000	
砂防施設・急傾斜地災害防止緊急対策事業	123.000	
砂 防 計	207.430	
地域の安心基盤づくりサポート事業	7.072	
そ の 他 計	7.072	
合 計	1,512.059	

(4) 災害復旧事業進捗状況調書

平成31年4月1日現在

(建設災害)

		決定工事費		30年度までの実施額			残 工 事		
		箇所数	金額A(千円)	箇所数	金額B(千円)	B/A	箇所数	金額C(千円)	C/A
29年災	県	120	1,386,241	120	1,426,746	102.9	0	0	0
30年災	県	57	606,439	18	279,261	46.0	39	332,323	54.8
合計	県								

※決定額ベース、公共のみ、翌債は当年災に算入

(5) 検査箇所調書

年 度 別	27	28	29	30	摘 要
検査箇所数	箇所 198 (14)	箇所 232 (21)	箇所 248 (11)	箇所 248 (11)	箇所数は、全検査箇所数を示す ()内はうち本庁検査箇所数
請負金額	千円 4,570,723	千円 4,590,632	千円 4,640,380	千円 4,902,770	

箇所数、請負金額ともに出来形検査を含む

4. 管理事務処理状況

平成31年4月1日現在

項目	種 別	申請受理件数				許可件数				備 考
		27	28	29	30	27	28	29	30	
国有財産	譲 与	0	0	0	0	0	0	0	0	
	形 状 変 更 許 可	0	0	0	0	0	0	0	0	
	用 途 変 更 許 可	0	0	0	0	0	0	0	0	
	地 区 編 入 承 認	0	0	0	0	0	0	0	0	
	用 途 廃 止	0	0	0	0	0	0	0	0	
	使 用 許 可	0	0	0	0	0	0	0	0	
	開 発 行 為 同 意	0	0	0	0	0	0	0	0	
小 計	0	0	0	0	0	0	0	0		
道 路	工 事 施 行 承 認	21	30	35	38	21	30	35	38	
	占 用 許 可 (新 規)	168	144	144	115	168	144	144	115	
	〃 (更 新)	43	53	33	74	43	53	33	74	
	特 殊 車 両 通 行 許 可	38	46	102	140	38	46	102	140	
	小 計	270	368	314	367	270	368	314	367	
河 川	流 水 占 用 許 可	0	0	0	0	0	0	0	0	
	河 川 敷 占 用 許 可	106	89	61	48	106	89	61	48	
	河 川 敷 占 用 許 可 (更 新)	56	53	54	41	56	53	54	41	
	河 川 土 砂 採 取 許 可	0	0	0	0	0	0	0	0	
	工 作 物 設 置 許 可	98	89	61	40	98	89	61	40	
	掘 削 等 許 可	1	6	0	0	1	6	0	0	
	小 計	261	237	176	129	261	237	176	129	
港 湾	水域占用及び港湾改良許可(1年以上)	14	3	13	9	14	3	13	9	
	使用許可(施設占用)	31	30	32	36	31	30	32	36	
	〃 (上記以外)	438	440	488	458	438	440	488	458	
	小 計	483	473	533	503	483	473	533	503	

項目	種別	申請受理件数				許可件数				備考
		27	28	29	30	27	28	29	30	
屋外広告物	広告物許可（新規）	30	30	62	62	30	30	62	62	
	広告物許可（更新）	263	303	229	168	263	303	229	168	
	小計	293	333	291	230	293	333	291	230	
公有水面	公有水面埋立免許	0	0	0	0	0	0	0	0	
	工事の期間伸長許可等	0	0	0	0	0	0	0	0	
	竣功認可	2	0	0	0	2	0	0	0	
	小計	2	0	0	0	2	0	0	0	
急傾斜地	急傾斜地崩壊危険区域許可	4	2	1	1	4	2	1	1	
	小計	4	2	1	1	4	2	1	1	
砂防	砂防指定地内許可（土地の掘削等）	0	0	0	0	0	0	0	0	
	砂防指定地内許可 （施設等の新築改築等）	25	14	9	6	25	14	9	6	
	砂防設備使用許可（新規）	0	0	0	0	0	0	0	0	
	砂防設備使用許可（更新）	13	2	6	1	13	2	6	1	
	小計	38	16	15	7	38	16	15	7	
砂利採取	砂利採取計画認可	4	4	5	4	4	4	5	4	
	小計	4	4	5	4	4	4	5	4	
海底の土地	海底の土地に係る行為許可	5	4	5	4	5	4	5	4	
	小計	5	4	5	4	5	4	5	4	
海岸	海岸保全区域占用許可	0	0	0	0	0	0	0	0	
	小計	0	0	0	0	0	0	0	0	
合計		1,360	1,437	1,340	1,245	1,360	1,437	1,340	1,245	

5. 用地登記事務処理状況

平成31年4月1日現在

区分	年度	S38~H13	14	15	16	17	18	19	20	21	22	23	24	25	26	27	28	29	30	合計
	取得筆数	24,981	620	393	346	370	402	404	533	550	254	192	191	284	211	182	214	158	139	30,424
						(108)	(250)	(428)	(222)	(88)	(0)	(0)	(0)	(0)	(0)	(0)	(0)	(0)	(0)	(1,096)
29年度までの処理件数	24,759	620	393	345	370	402	404	533	550	254	192	191	284	211	182	214	158		30,062	
						(108)	(250)	(428)	(222)	(88)	(0)	(0)	(0)	(0)	(0)	(0)	(0)	(0)	(0)	(1,096)
30年度中の処理筆数	0	0	0	0	0	0	0	0	0	0	0	0	0	0	0	0	0	0	122	0
残筆数	222	0	0	1	0	0	0	0	0	0	0	0	0	0	0	0	0	0	17	240

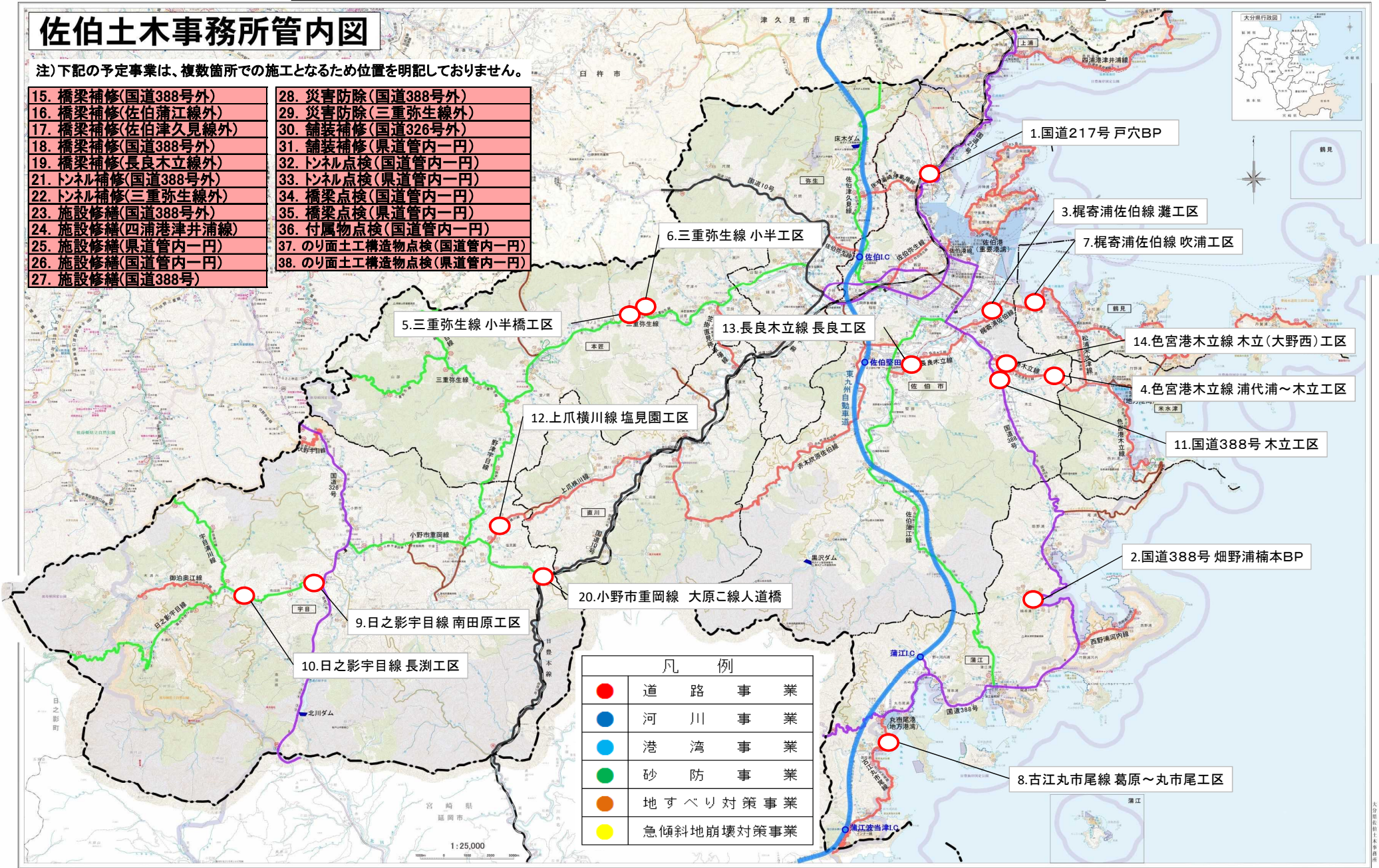
※ () は東九州自動車道用地取得分

令和元年度 公共事業施工箇所図(道路事業)

佐伯土木事務所管内図

注) 下記の予定事業は、複数箇所での施工となるため位置を明記しておりません。

- | | |
|---------------------|------------------------|
| 15. 橋梁補修(国道388号外) | 28. 災害防除(国道388号外) |
| 16. 橋梁補修(佐伯蒲江線外) | 29. 災害防除(三重弥生線外) |
| 17. 橋梁補修(佐伯津久見線外) | 30. 舗装補修(国道326号外) |
| 18. 橋梁補修(国道388号外) | 31. 舗装補修(県道管内一円) |
| 19. 橋梁補修(長良木立線外) | 32. トンネル点検(国道管内一円) |
| 21. トンネル補修(国道388号外) | 33. トンネル点検(県道管内一円) |
| 22. トンネル補修(三重弥生線外) | 34. 橋梁点検(国道管内一円) |
| 23. 施設修繕(国道388号外) | 35. 橋梁点検(県道管内一円) |
| 24. 施設修繕(四浦港津井浦線) | 36. 付属物点検(国道管内一円) |
| 25. 施設修繕(県道管内一円) | 37. のり面土工構造物点検(国道管内一円) |
| 26. 施設修繕(国道管内一円) | 38. のり面土工構造物点検(県道管内一円) |
| 27. 施設修繕(国道388号) | |



凡 例	
	道 路 事 業
	河 川 事 業
	港 湾 事 業
	砂 防 事 業
	地 す べ り 対 策 事 業
	急 傾 斜 地 崩 壊 対 策 事 業

5. 三重弥生線 小半橋工区

6. 三重弥生線 小半工区

13. 長良木立線 長良工区

12. 上爪横川線 塩見園工区

20. 小野市重岡線 大原二線人道橋

9. 日之影宇目線 南田原工区

10. 日之影宇目線 長湊工区

1. 国道217号 戸穴BP

3. 梶寄浦佐伯線 灘工区

7. 梶寄浦佐伯線 吹浦工区

14. 色宮港木立線 木立(大野西)工区

4. 色宮港木立線 浦代浦～木立工区

11. 国道388号 木立工区

2. 国道388号 畑野浦楠本BP

8. 古江丸市尾線 葛原～丸市尾工区

令和元年度 公共事業施工箇所図(河川・港湾・砂防事業)

佐伯土木事務所管内図

注) 下記の予定事業は、複数箇所での施工となるため位置を明記しておりません。

44. 応急対策(番匠川水系)
45. 総合流域防災(番匠川圏域)

72. 砂防事業調査費(管内一円)

