

土石流からまちを守り、 「湯のまち別府」の活性化に貢献！

境川（大分県）



【 境川 】
・昭和7年
・昭和50年
・昭和55年

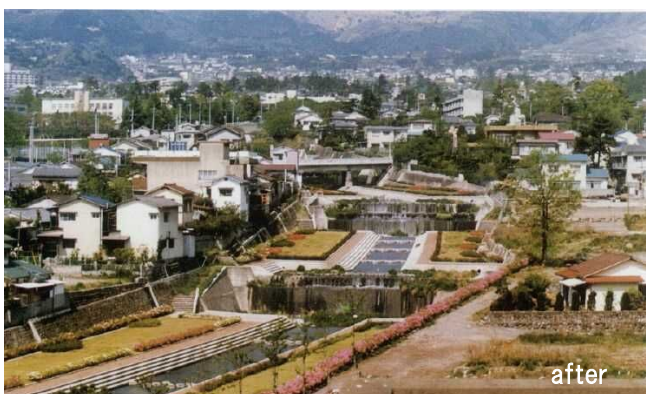
県下初の砂防ダム事業に着手
昭和50年までに多くの砂防ダムを整備
砂防環境整備事業に着手
九州初の砂防公園完成



● before ➡➡➡ ● after



鶴見岳一気登山のルート
ともなる砂防公園が完成



べっぷ鶴見岳一気登山

地域資源を活かしたイベントにつながり、
地域の活性化に貢献!!

【概要】
海から山頂
(1375m)まで砂
防河川敷を一部
コースとする登
山イベント

