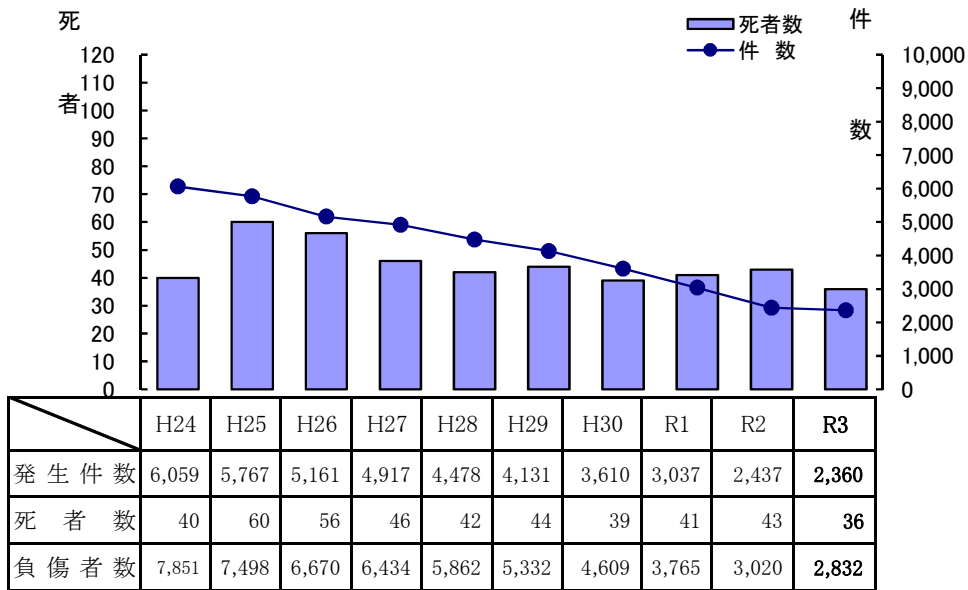


2-2.交通事故の発生状況
(1) 年別推移



(2) 状態別・月別

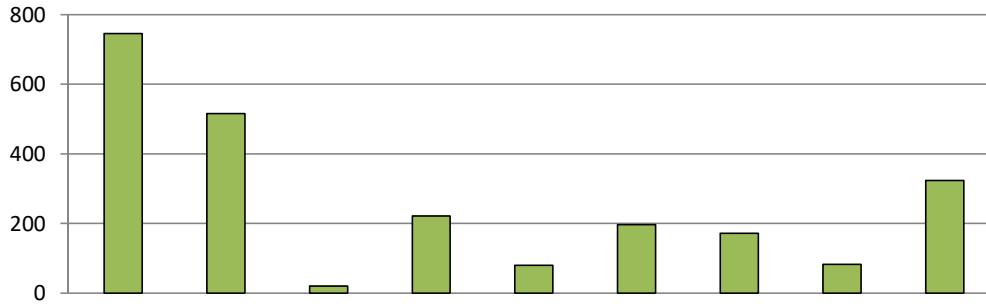
		1月	2月	3月	4月	5月	6月	7月	8月	9月	10月	11月	12月	計
四輪車 (運転)	死者	1	1	1	3	0	2	0	0	0	1	1	1	11
	負傷者	76	114	150	141	108	149	135	132	124	150	120	187	1,586
四輪車 (同乗)	死者	0	0	0	1	0	0	0	0	0	0	1	0	2
	負傷者	10	27	34	43	18	43	40	31	24	50	37	73	430
二輪車	死者	0	1	0	1	1	1	0	1	1	1	0	0	7
	負傷者	9	23	19	20	23	14	10	21	21	21	30	28	239
自転車	死者	0	2	0	0	0	0	0	0	1	0	1	0	4
	負傷者	17	32	26	19	27	19	23	20	22	30	36	40	311
歩行者	死者	0	2	0	1	0	0	2	0	1	1	3	2	12
	負傷者	17	21	25	19	13	19	14	16	16	32	34	40	266
合計	死者	1	6	1	6	1	3	2	1	3	3	6	3	36
	負傷者	129	217	254	242	189	244	222	220	207	283	257	368	2,832

※自転車の死者に軽車両含む

(3) 状態別・時間別

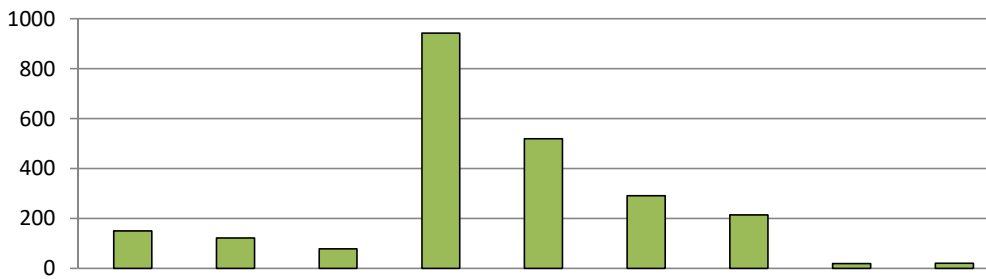
		0 5 2	2 5 4	4 5 6	6 5 8	8 5 10	10 5 12	12 5 14	14 5 16	16 5 18	18 5 20	20 5 22	22 5 24	計
四輪車 (運転)	死者	0	1	1	0	1	1	0	2	2	0	2	1	11
	負傷者	3	5	12	198	208	215	186	219	271	179	56	34	1,586
四輪車 (同乗)	死者	0	0	0	0	1	0	0	1	0	0	0	0	2
	負傷者	4	8	1	19	41	54	52	69	93	46	28	15	430
二輪車	死者	0	0	0	0	1	0	2	2	2	0	0	0	7
	負傷者	2	0	6	25	35	32	21	30	34	28	20	6	239
自転車	死者	1	0	0	0	1	1	0	0	0	0	0	1	4
	負傷者	2	1	4	46	49	34	31	37	64	29	11	3	311
歩行者	死者	0	0	3	1	0	0	3	2	1	1	0	1	12
	負傷者	0	1	5	22	22	34	21	38	57	46	12	8	266
合計	死者	1	1	4	1	4	2	5	7	5	1	2	3	36
	負傷者	11	15	28	310	355	369	311	393	519	328	127	66	2,832

(4) 原因別(第1当事者)



		前不注意	安全確認	速度超過 (安全速度 含む)	動静不注視	徐行一時停止	交差点安全進行	操作不適	信号無視	その他	合計
発生件数	件数	746	516	20	222	80	197	172	83	324	2,360
	割合	31.6%	21.9%	0.8%	9.4%	3.4%	8.3%	7.3%	3.5%	13.7%	100.0%

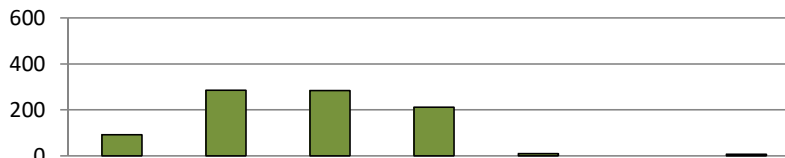
(5) 事故類型別



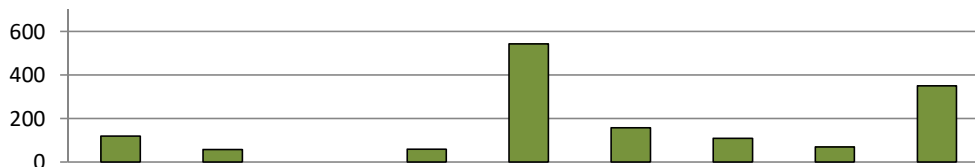
		人対車		車両相互					車両単独		合計
		横断中	その他	正面衝突	追突	出会い頭	右左折時	その他	工作物衝突	その他	
発生件数	件数	150	122	79	943	520	292	214	19	21	2,360
	割合	6.4%	5.2%	3.3%	40.0%	22.0%	9.1%	12.4%	0.8%	0.9%	100.0%

※車両単独 その他に列車含む

(6) 通行目的別(第1当事者)



		業務		通勤		通学等		
		職業運転	業務目的	出勤	退社	登校	学業中	下校
発生件数	件数	92	286	285	212	10	0	8
	割合	3.9%	12.1%	12.1%	9.0%	0.4%	0.0%	0.3%



		私用									合計
		観光・娯楽	ドライブ	散歩	飲食	買物	訪問	送迎	通院	その他	
発生件数	件数	119	58	0	59	543	158	109	70	351	2,360
	割合	5.0%	2.5%	0.0%	2.5%	23.0%	6.7%	4.6%	3.0%	14.9%	100.0%

(7) 警察署別・月別事故発生状況

月別	警察署別 区分	大分	大分	大分	別	杵	国	豊	宇	中	玖	日	竹	豊	佐	臼	高	合
		中央	東	南	府	築 日出	東	後 高 田	佐	津	珠	田	田	後 大 野	伯	杵 津 久 見	速 隊	
1月	件数	40	14	22	10	2	4	1	6	9		1	1		3	2		115
	死者		1															1
	傷者	44	15	25	12	2	5	1	8	10		1	1		3	2		129
	重傷者	2			1					1								4
2月	件数	65	23	25	23	4	3	1	7	10	3	7	5	5	4	4	1	190
	死者		2	1	1						1	1						6
	傷者	73	24	30	27	4	4	1	9	13	3	6	6	6	5	5	1	217
	重傷者	5	2	2	3				2			2	2	1	2			21
3月	件数	79	17	26	25	4	1		8	10	7	6	3	5	8	9	3	211
	死者													1				1
	傷者	94	20	33	27	6	1		8	14	13	6	3	5	9	11	4	254
	重傷者	9		3	6						5	2			1			26
4月	件数	49	17	18	33	6	3	2	11	16	6	12	1	2	8	10	1	195
	死者				1			1			2			2				6
	傷者	60	23	24	40	8	3	1	19	20	4	14	1	2	10	11	2	242
	重傷者	4			8	1	3	1				3		1	2	2		25
5月	件数	54	21	15	17	6		1	11	8	1	7	4	7	6	2	1	161
	死者			1														1
	傷者	62	25	14	18	9		1	13	9	2	9	5	9	7	5	1	189
	重傷者	3		1	4	1						1		1	1			12
6月	件数	49	26	17	30	7	3	2	10	12	2	8	1	4	9	12	1	193
	死者										2	1						3
	傷者	59	35	23	40	7	4	3	15	16		7	1	5	10	17	2	244
	重傷者	5		1	2	1				1				1				11
7月	件数	73	14	18	21	6	1	4	7	13	1	4	1		7	7	1	178
	死者	2																2
	傷者	82	18	21	28	9	1	5	10	16	1	5	1		9	15	1	222
	重傷者	6	5	1	1			1	2	3		1			1	1		22
8月	件数	52	19	28	23	8	5	2	8	12	1	7	1	4	6	10	1	187
	死者			1														1
	傷者	58	23	29	29	12	6	2	13	13	1	8	2	4	7	12	1	220
	重傷者	4	1	1	2	1	1	1	1	1	1	3		1		3		21
9月	件数	61	15	21	25	6	4		17	7	2	7	1	3	6	5	2	182
	死者	1			1									1				3
	傷者	70	18	24	30	7	4		20	8	2	7	1	2	6	6	2	207
	重傷者	6	1	2	2		2		1			2			1			17
10月	件数	79	30	28	34	8	6		10	14	2	4			9	9		233
	死者	2										1						3
	傷者	95	36	34	43	9	6		13	16	2	4			13	12		283
	重傷者	15	4	2	3	1	1			1					1	2		30
11月	件数	65	22	22	23	11		4	16	15	5	14	1	6	8	10	1	223
	死者		2			1		1	1							1		6
	傷者	72	26	25	28	11		3	18	17	8	16	1	9	12	10	1	257
	重傷者	5	1	3	1	2			1	1	1	3		1	2	2		23
12月	件数	98	43	27	32	6	2	10	12	17	2	11	2	6	11	9	4	292
	死者	1	1									1						3
	傷者	120	47	37	46	7	2	11	18	19	4	12	2	7	13	15	8	368
	重傷者	10	12	2	4	1	1	2		1		2	2	2	2	1		42
合計	件数	764	261	267	296	74	32	27	123	143	32	88	21	42	85	89	16	2,360
	死者	6	6	3	3	1		2	1		5	4		4		1		36
	傷者	889	310	319	368	91	36	28	164	171	40	95	24	49	104	121	23	2,832
	重傷者	130	49	42	69	15	8	5	26	29	11	30	5	9	21	20	2	254

(8) 市町村別事故発生状況

区分		発生件数	死者	傷者
市町村				
大 分 市		1,246	14	1,460
由 布 市		46	1	58
別 府 市		296	3	368
速見郡	日出町	47	1	55
杵 築 市		27	0	36
国 東 市		32	0	36
東国東郡	姫島村	0	0	0
豊 後 高 田 市		27	2	28
宇 佐 市		123	1	164
中 津 市		143	0	171
玖珠郡	九重町	12	2	17
	玖珠町	20	3	23
日 田 市		88	4	95
竹 田 市		21	0	24
豊 後 大 野 市		42	4	49
佐 伯 市		85	0	104
津 久 見 市		14	0	18
臼 杵 市		75	1	103
高 速 道 路		16	0	23
合 計		2,360	36	2,832