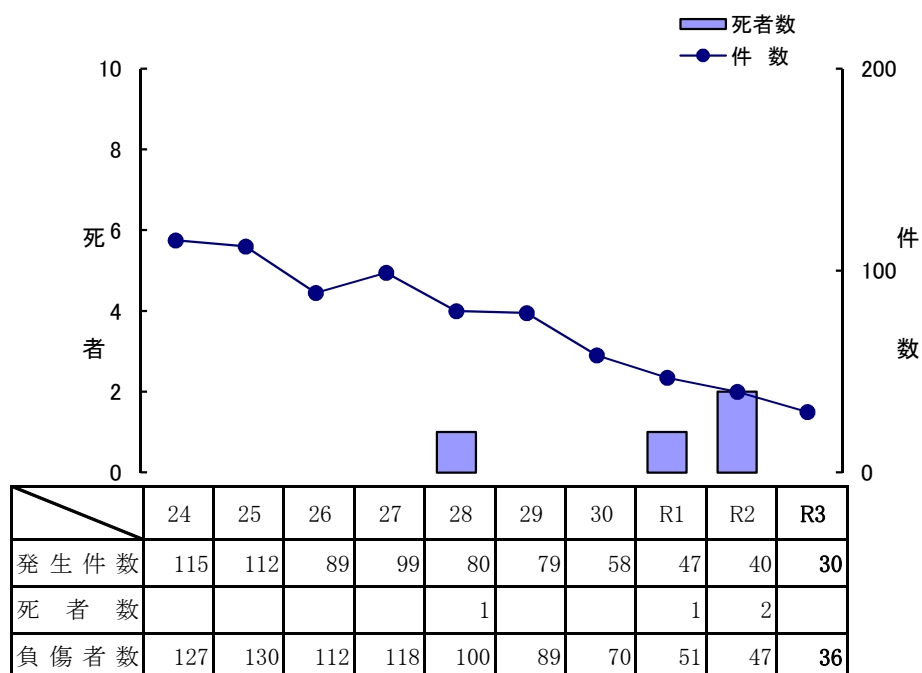


3. 幼児の事故
(1) 年別推移



(2) 状態別・月別

		1月	2月	3月	4月	5月	6月	7月	8月	9月	10月	11月	12月	計
四輪車 (運転)	死者													
	負傷者													
四輪車 (同乗)	死者													
	負傷者		1	3	4	1	6	2	2	2	2	3	3	29
二輪車	死者													
	負傷者													
自転車	死者													
	負傷者	2	1							1				4
歩行者	死者													
	負傷者							1				2		3
合計	死者													
	負傷者	2	2	3	4	1	6	3	2	3	2	5	3	36

(3) 状態別・時間別

		0 5	2 5	4 5	6 5	8 5	10 5	12 5	14 5	16 5	18 5	20 5	22 5	計
四輪車 (運転)	死者													
	負傷者	2	4	6	8	10	12	14	16	18	20	22	24	
四輪車 (同乗)	死者													
	負傷者					2	2	1	7	14	1	1	1	29
二輪車	死者													
	負傷者													
自転車	死者													
	負傷者						1			3				4
歩行者	死者													
	負傷者			1						2				3
合計	死者													
	負傷者			1		2	3	1	7	19	1	1	1	36

(4) 状態別・学年別

		未就園児	就園児	計
四輪車 (運転)	死者			0
	負傷者			0
四輪車 (同乗)	死者			0
	負傷者	14	15	29
二輪車	死者			0
	負傷者			0
自転車	死者			0
	負傷者		4	4
歩行者	死者			0
	負傷者		3	3
合計	死者	0	0	0
	負傷者	14	22	36

(5) 状態別・学年別(登下校時)

		未就園児	就園児	計
四輪車 (運転)	死者			0
	負傷者			0
四輪車 (同乗)	死者			0
	負傷者		1	1
二輪車	死者			0
	負傷者			0
自転車	死者			0
	負傷者			0
歩行者	死者			0
	負傷者			0
合計	死者	0	0	0
	負傷者	0	1	1

(6) 法令違反別

○自転車

	死者	負傷者
違反なし		3
安全不確認		1
動静不注視		
操作不適		
交差点安全進行		
前方不注視		
一時不停止・徐行		
信号無視		
通行区分		
その他		
不明		
合計	0	4

○歩行者

	死者	負傷者
違反なし		
信号無視		
飛び出し		2
車両の直前直後横断		
左側通行等		
斜め横断		
横断歩道外横断		
その他		1
不明		
合計	0	3

(7) 警察署別・月別事故発生状況

月別	警察署別 区分	大分中央	大分東	大分南	別府	杵築日出	国東	豊後高田	宇佐	中津	玖珠	日田	竹田	豊後大野	佐伯	臼杵津久見	高速隊	合計
		1月	件数	1														
	死者																	
	傷者	2																2
	重傷者																	
2月	件数			2														2
	死者			2														2
	傷者																	
	重傷者																	
3月	件数		2															2
	死者																	
	傷者		3															3
	重傷者																	
4月	件数	1			1				1									3
	死者																	
	傷者	1			2				1									4
	重傷者																	
5月	件数	1																1
	死者																	
	傷者	1																1
	重傷者																	
6月	件数	2	2		1													5
	死者																	
	傷者	2	3		1													6
	重傷者																	
7月	件数	1							1									2
	死者																	
	傷者	1							2									3
	重傷者																	
8月	件数								1									1
	死者																	
	傷者								2									2
	重傷者																	
9月	件数	1			1				1									3
	死者																	
	傷者	1			1				1									3
	重傷者																	
10月	件数	1			1													2
	死者																	
	傷者	1			1													2
	重傷者																	
11月	件数	1	1		1									1	1			5
	死者																	
	傷者	1	1		1									1	1			5
	重傷者																	
12月	件数	1	1														1	3
	死者																	
	傷者	1	1														1	3
	重傷者																	
合計	件数	10	6	2	5				4					1	1		1	30
	死者																	
	傷者	11	8	2	6				6					1	1		1	36
	重傷者	1			2				1									

(8) 市町村別事故発生状況

区分		発生件数	死者	傷者
市町村				
大 分 市		18	0	21
由 布 市		0	0	0
別 府 市		5	0	6
速見郡	日出町	0	0	0
杵 築 市		0	0	0
国 東 市		0	0	0
東国東郡	姫島村	0	0	0
豊 後 高 田 市		0	0	0
宇 佐 市		4	0	6
中 津 市		0	0	0
玖珠郡	九重町	0	0	0
	玖珠町	0	0	0
日 田 市		0	0	0
竹 田 市		0	0	0
豊 後 大 野 市		1	0	1
佐 伯 市		1	0	1
津 久 見 市		0	0	0
臼 杵 市		0	0	0
高 速 道 路		1	0	1
合 計		30	0	36