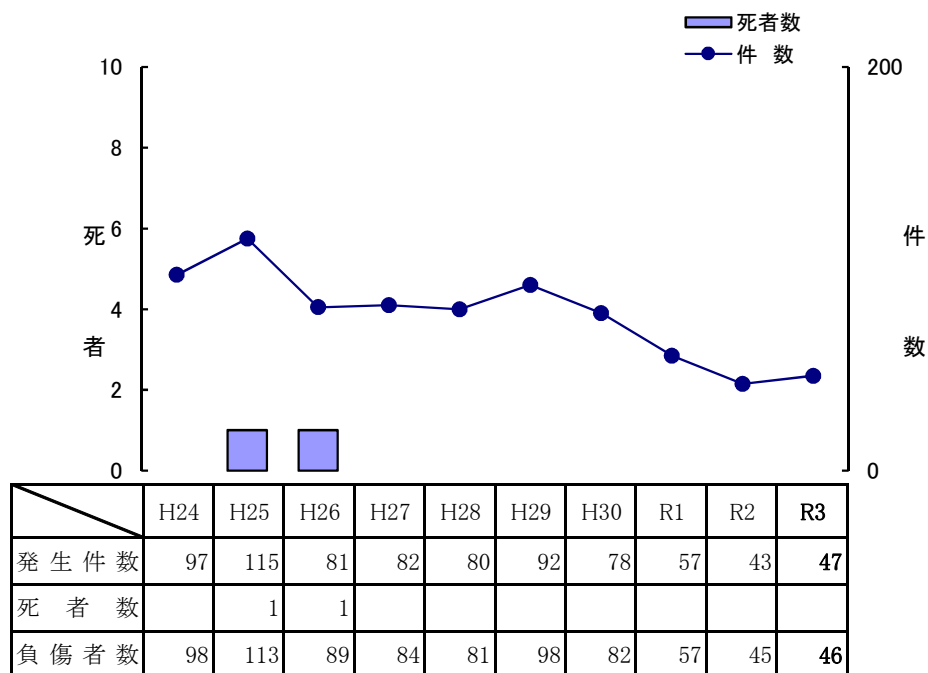


5.中学生の事故
(1) 年別推移



(2) 状態別・月別

		1月	2月	3月	4月	5月	6月	7月	8月	9月	10月	11月	12月	計
四輪車 (運転)	死者													0
	負傷者													0
四輪車 (同乗)	死者													0
	負傷者		2		1	1			1	2	4	1	3	15
二輪車	死者													0
	負傷者													0
自転車	死者													0
	負傷者	3	0	2	3	3	2	2	2	4	2	1	0	24
歩行者	死者													0
	負傷者			1		1	1				1		3	7
合計	死者	0	0	0	0	0	0	0	0	0	0	0	0	0
	負傷者	3	2	3	4	5	3	2	3	6	7	2	6	46

(3) 状態別・時間別

		0 5 2	2 5 4	4 5 6	6 5 8	8 5 10	10 5 12	12 5 14	14 5 16	16 5 18	18 5 20	20 5 22	22 5 24	計
四輪車 (運転)	死者													0
	負傷者													0
四輪車 (同乗)	死者													0
	負傷者				1		2	1	3	6	2			15
二輪車	死者													0
	負傷者													0
自転車	死者													0
	負傷者				4			7	3	7	2	1		24
歩行者	死者													0
	負傷者				1		1		1	2	2			7
合計	死者	0	0	0	0	0	0	0	0	0	0	0	0	0
	負傷者	0	0	0	6	0	3	8	7	15	6	1	0	46

(4) 状態別・学年別

		1年	2年	3年	計
四輪車 (運転)	死者				0
	負傷者				0
四輪車 (同乗)	死者				0
	負傷者	4	4	7	15
二輪車	死者				0
	負傷者				0
自転車	死者				0
	負傷者	10	6	8	24
歩行者	死者				0
	負傷者	1		6	7
合計	死者	0	0	0	0
	負傷者	15	10	21	46

(5) 状態別・学年別(登下校時)

		1年	2年	3年	計
四輪車 (運転)	死者				0
	負傷者				0
四輪車 (同乗)	死者				0
	負傷者		1		1
二輪車	死者				0
	負傷者				0
自転車	死者				0
	負傷者	2	2	3	7
歩行者	死者				0
	負傷者	1		2	3
合計	死者	0	0	0	0
	負傷者	3	3	5	11

(6) 法令違反別

○自転車

	死者	負傷者
違反なし		8
安全不確認		
動静不注視		1
操作不適		
交差点安全進行		5
前方不注視		5
一時不停止・徐行		4
信号無視		
通行区分		
その他		1
不明		
合計	0	24

○歩行者

	死者	負傷者
違反なし		7
信号無視		
飛び出し		
車両の直前直後横断		
左側通行等		
斜め横断		
横断歩道外横断		
その他		
不明		
合計	0	7

(7) 警察署別・月別事故発生状況

月別	警察署別 区分	大分中央	大分東	大分南	別府	杵築日出	国東	豊後高田	宇佐	中津	玖珠	日田	竹田	豊後大野	佐伯	臼杵津久見	高速隊	合計	
		1月	件数			1	1					1							
	死者																		
	傷者			1	1					1								3	
	重傷者																		
2月	件数			1	1													2	
	死者																		
	傷者			1	1													2	
	重傷者																		
3月	件数	1			2													3	
	死者																		
	傷者	1			2													3	
	重傷者				1													1	
4月	件数	2	1						1									4	
	死者																		
	傷者	2	1						1									4	
	重傷者																		
5月	件数	3	1									1						5	
	死者																		
	傷者	3	1									1						5	
	重傷者																		
6月	件数			1	1											1		3	
	死者																		
	傷者			1	1											1		3	
	重傷者																		
7月	件数	1									1							2	
	死者																		
	傷者	1									1							2	
	重傷者																		
8月	件数	2								1								3	
	死者																		
	傷者	2								1								3	
	重傷者									1								1	
9月	件数	1		2	1		1	1							1			7	
	死者																		
	傷者			2	1		1	1							1			6	
	重傷者						1								1			2	
10月	件数	2	2				1	1							1			7	
	死者																		
	傷者	2	2				1	1							1			7	
	重傷者		1															1	
11月	件数			1											1			2	
	死者																		
	傷者			1											1			2	
	重傷者																		
12月	件数	3	1	1												1		6	
	死者																		
	傷者	3	1	1												1		6	
	重傷者																		
合計	件数	15	5	7	6		2		3	2	1	1			3	2		47	
	死者																		
	傷者	14	5	7	6		2		3	2	1	1			3	2		46	
	重傷者	2	2		1		1		1	1					1			5	

(8) 市町村別事故発生状況

区分		発生件数	死者	傷者
市町村				
大	分 市	26		25
由	布 市	1		1
別	府 市	6		6
速見郡	日出町			0
杵	築 市			0
国	東 市	2		2
東国東郡	姫島村			0
豊	後 高 田 市			0
宇	佐 市	3		3
中	津 市	2		2
玖珠郡	九重町			0
	玖珠町	1		1
日	田 市	1		1
竹	田 市			0
豊	後 大 野 市			0
佐	伯 市	3		3
津	久 見 市			0
臼	杵 市	2		2
高	速 道 路	0	0	0
合	計	47	0	46