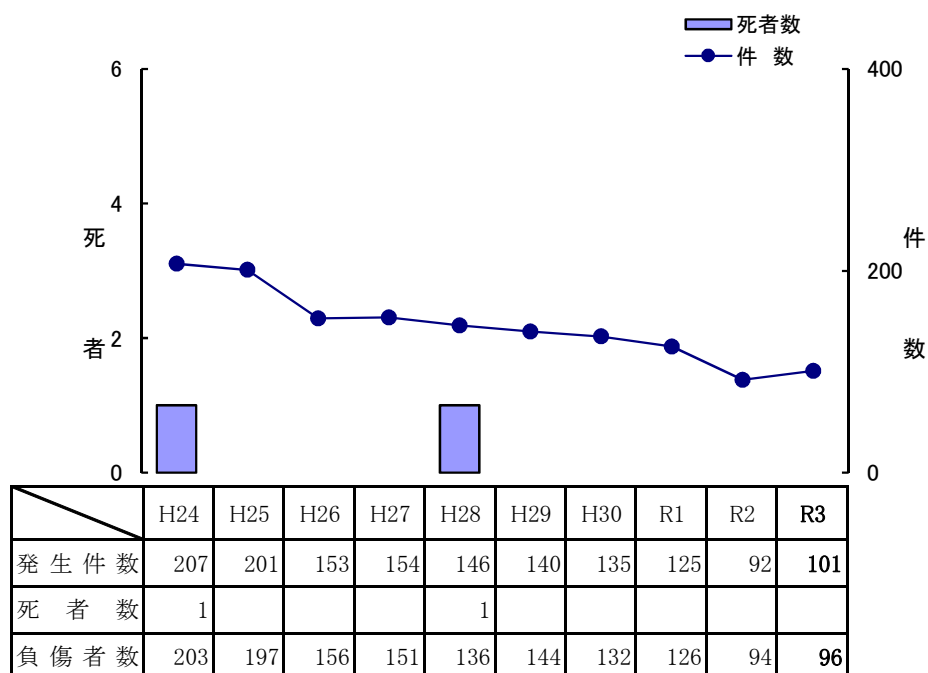


6. 高校生の事故
(1) 年別推移



(2) 状態別・月別

		1月	2月	3月	4月	5月	6月	7月	8月	9月	10月	11月	12月	計
四輪車 (運転)	死者													0
	負傷者													0
四輪車 (同乗)	死者													0
	負傷者						2	1	1			3	8	15
二輪車	死者													0
	負傷者							1			1	1	2	5
自転車	死者													0
	負傷者	5	4	1	6	6	5	7	2	5	9	10	15	75
歩行者	死者													0
	負傷者									1				1
合計	死者	0	0	0	0	0	0	0	0	0	0	0	0	0
	負傷者	5	4	1	6	6	7	9	3	6	10	14	25	96

(3) 状態別・時間別

		0 5	2 5	4 5	6 5	8 5	10 5	12 5	14 5	16 5	18 5	20 5	22 5	計
		2	4	6	8	10	12	14	16	18	20	22	24	
四輪車 (運転)	死者													0
	負傷者													0
四輪車 (同乗)	死者													0
	負傷者					4		1	1	3	2	4		15
二輪車	死者													0
	負傷者				1	1			1		1	1		5
自転車	死者													0
	負傷者				24	11	4	5	4	13	9	4	1	75
歩行者	死者													0
	負傷者									1				1
合計	死者	0	0	0	0	0	0	0	0	0	0	0	0	0
	負傷者	0	0	0	25	16	4	6	6	17	12	9	1	96

(4) 状態別・学年別

		1年	2年	3年	計
四輪車 (運転)	死者				0
	負傷者				0
四輪車 (同乗)	死者				0
	負傷者	6	4	5	15
二輪車	死者				0
	負傷者		5		5
自転車	死者				0
	負傷者	31	25	19	75
歩行者	死者				0
	負傷者			1	1
合計	死者	0	0	0	0
	負傷者	37	34	25	96

(5) 状態別・学年別(登下校時)

		1年	2年	3年	計
四輪車 (運転)	死者				0
	負傷者				0
四輪車 (同乗)	死者				0
	負傷者	1		1	2
二輪車	死者				0
	負傷者		4		4
自転車	死者				0
	負傷者	21	21	11	53
歩行者	死者				0
	負傷者			1	1
合計	死者	0	0	0	0
	負傷者	22	25	13	60

(6) 法令違反別

○自転車

	死者	負傷者
違反なし		37
安全不確認		9
動静不注視		8
操作不適		
交差点安全進行		15
前方不注意		
一時不停止・徐行		4
信号無視		
通行区分		
その他		2
不明		
合計	0	75

○歩行者

	死者	負傷者
違反なし		1
信号無視		
飛び出し		
車両の直前直後横断		
左側通行等		
斜め横断		
横断歩道外横断		
その他		
不明		
合計	0	1

(7) 警察署別・月別事故発生状況

月別	警察署別 区分	大分中央	大分東	大分南	別府	杵築日出	国東	豊後高田	宇佐	中津	玖珠	日田	竹田	豊後大野	佐伯	臼杵津久見	高速隊	合計
		1月	件数	2	2	1												
	死者																	
	傷者	2	2	1														5
	重傷者																	
2月	件数	2	1	1						1								5
	死者																	
	傷者	2	1	1														4
	重傷者																	
3月	件数			1					1									2
	死者																	
	傷者								1									1
	重傷者																	
4月	件数	3		1						2								6
	死者																	
	傷者	3		1						2								6
	重傷者																	
5月	件数	2	3	1														6
	死者																	
	傷者	2	3	1														6
	重傷者																	
6月	件数	3	1		2											1		7
	死者																	
	傷者	3	1		2											1		7
	重傷者																	
7月	件数	3		3					1	2								9
	死者																	
	傷者	3		3					1	2								9
	重傷者																	
8月	件数	1		1												1		3
	死者																	
	傷者	1		1												1		3
	重傷者																	
9月	件数	2	1	1	2													6
	死者																	
	傷者	2	1	1	2													6
	重傷者	1		1														2
10月	件数	6	1	3	1										1			12
	死者																	
	傷者	4	1	3	1										1			10
	重傷者	1																1
11月	件数	5	1		1				2	2		1			1	1		14
	死者																	
	傷者	5	1		1				2	2		1			1	1		14
	重傷者																	
12月	件数	10	2	3	2	2		1	1	3					1		1	26
	死者																	
	傷者	9	2	3	2	2		1	1	3					1		1	25
	重傷者		1		1													2
合計	件数	39	12	16	8	2		1	5	10		1			3	3	1	101
	死者																	
	傷者	36	12	15	8	2		1	5	9		1			3	3	1	96
	重傷者	5	1	2	1					2								5

(8) 市町村別事故発生状況

区分		発生件数	死者	傷者
市町村				
大	分 市	66		62
由	布 市	1		1
別	府 市	8		8
速見郡	日出町	1		1
杵	築 市	1		1
国	東 市			0
東国東郡	姫島村			0
豊	後 高 田 市	1		1
宇	佐 市	5		5
中	津 市	10		9
玖珠郡	九重町			0
	玖珠町			0
日	田 市	1		1
竹	田 市			0
豊	後 大 野 市			0
佐	伯 市	3		3
津	久 見 市			0
臼	杵 市	3		3
高	速 道 路	1	0	1
合	計	101	0	96