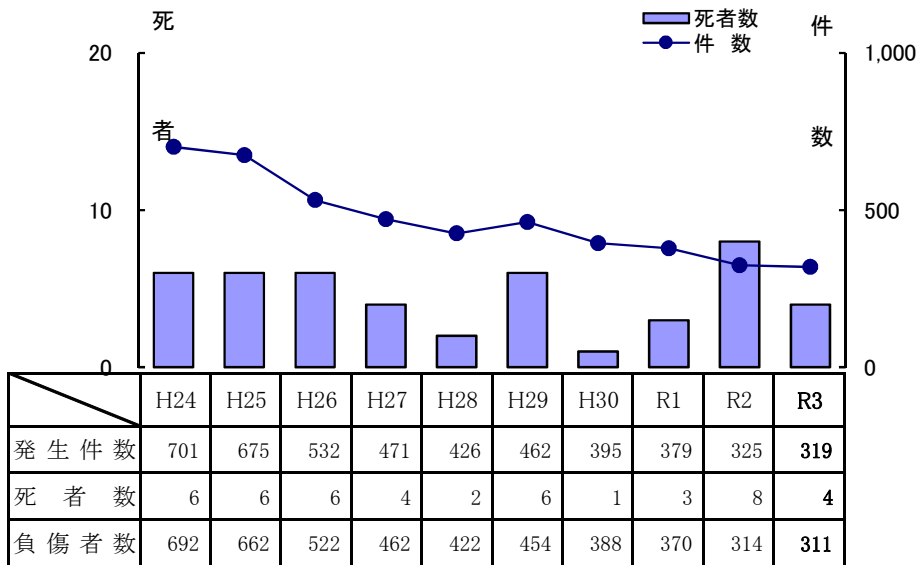


12.自転車の事故  
(1) 年別推移



※発生件数については、自転車が交通事故に関係した事故をいう。

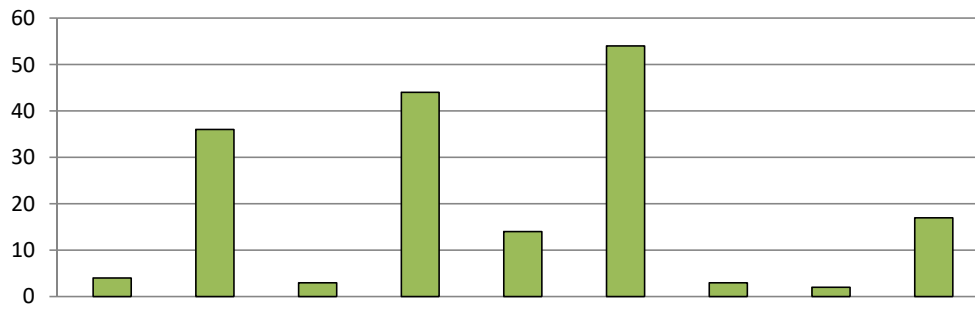
(2) 種別

		0時 ∩ 2時	2時 ∩ 4時	4時 ∩ 6時	6時 ∩ 8時	8時 ∩ 10時	10時 ∩ 12時	12時 ∩ 14時	14時 ∩ 16時	16時 ∩ 18時	18時 ∩ 20時	20時 ∩ 22時	22時 ∩ 24時	計
自転車 (運転)	死者	1				1	1						1	4
	負傷者	2	1	4	46	49	34	31	37	61	29	11	3	308
自転車 (同乗)	死者													0
	負傷者								3					3
合計	死者	1	0	0	0	1	1	0	0	0	0	0	1	4
	負傷者	2	1	4	46	49	34	31	37	64	29	11	3	311

(3) 年齢別・ヘルメット着用状況

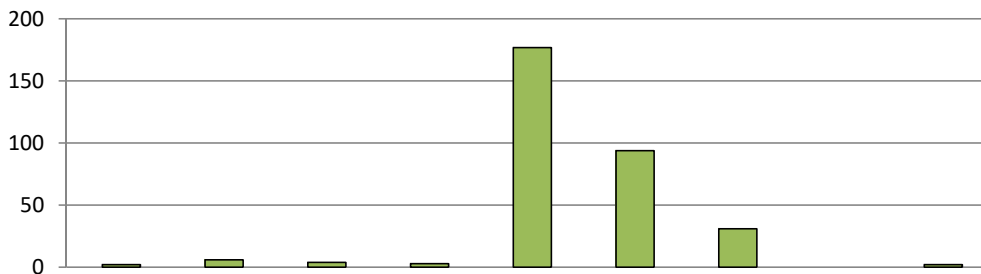
		6歳 未満	6歳 ∩ 12歳	13歳 ∩ 15歳	16歳 ∩ 19歳	20歳 ∩ 24歳	25歳 ∩ 29歳	30歳 ∩ 39歳	40歳 ∩ 49歳	50歳 ∩ 59歳	60歳 ∩ 64歳	65歳 以上	計	
自転車 (運転)	死者	着用											0	
		非着用				1						1	2	4
		不明												0
	負傷者	着用	1	5	17	37	6	1	4	5	3	2	3	84
		非着用		13	20	36	13	14	22	24	24	3	52	221
		不明					1		1			1		3
自転車 (同乗)	死者	着用											0	
		非着用												0
		不明												0
	負傷者	着用												0
		非着用	2	1										3
		不明												0
合計	死者	着用	0	0	0	0	0	0	0	0	0	0	0	0
		非着用	0	0	0	1	0	0	0	0	0	1	2	4
		不明	0	0	0	0	0	0	0	0	0	0	0	0
	負傷者	着用	1	5	17	37	6	1	4	5	3	2	3	84
		非着用	2	14	20	36	13	14	22	24	24	3	52	224
		不明	0	0	0	0	1	0	1	0	0	1	0	3

(4) 原因別(319件中違反あり177件の内訳)



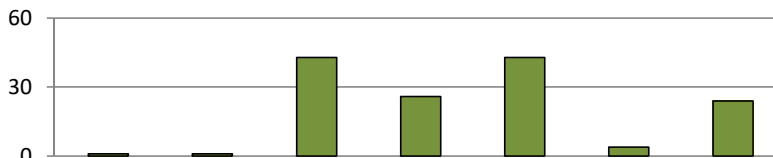
		前不注意	安全確認	速度超過(安全速度含む)	動静不注意	徐行一時停止	交差点安全進行	操作不適	信号無視	その他	合計
発生件数	件数	4	36	3	44	14	54	3	2	17	177
	割合	2.3%	20.3%	1.7%	24.9%	7.9%	30.5%	1.7%	1.1%	9.6%	100.0%

(5) 事故類型別

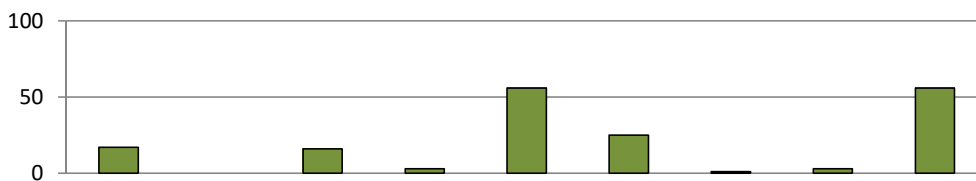


		人対車		車両相互					車両単独		合計
		横断中	その他	正面衝突	追突	出会い頭	右左折時	その他	工作物衝突	その他	
発生件数	件数	2	6	4	3	177	94	31	0	2	319
	割合	0.6%	1.9%	1.3%	0.9%	55.5%	29.5%	9.7%	0.0%	0.6%	100.0%

(6) 通行目的別



		業務		通勤		通学等		
		職業運転	業務目的	出勤	退社	登校	学業中	下校
発生件数	件数	1	1	43	26	43	4	24
	割合	0.3%	0.3%	13.5%	8.2%	13.5%	1.3%	7.5%



		私用									合計
		観光・娯楽	ドライブ	散歩	飲食	買い物	訪問	送迎	通院	その他	
発生件数	件数	17		16	3	56	25	1	3	56	319
	割合	5.3%	0.0%	5.0%	0.9%	17.6%	7.8%	0.3%	0.9%	17.6%	100.0%

## (7) 警察署別・月別事故発生状況

月別	警察署別 区分	大分中央	大分東	大分南	別府	杵築日出	国東	豊後高田	宇佐	中津	玖珠	日田	竹田	豊後大野	佐伯	臼杵津久見	高速隊	合計
		1月	件数	7	2	4	1					2						
	死者																	
	傷者	8	2	4	1					2								17
	重傷者																	
2月	件数	17	5	3	5	1			1	1								33
	死者		1		1													2
	傷者	18	4	3	4	1			1	1								32
	重傷者	1																1
3月	件数	14	3	3	3				2			1			1			27
	死者																	
	傷者	13	3	3	3				2			1			1			26
	重傷者	1			3							1			1			6
4月	件数	7	4	1	1	1				2		2			1			19
	死者																	
	傷者	7	3	1	1	1				2		2			2			19
	重傷者	1			1	1						2			2			7
5月	件数	14	6	1	2							2		2	1			28
	死者																	
	傷者	13	6	1	2							2		2	1			27
	重傷者	1			1										1			3
6月	件数	8	1	1	4					1					1	3		19
	死者																	
	傷者	8	1	1	4					1					1	3		19
	重傷者	2			1													3
7月	件数	10	2	3	4					3	1							23
	死者																	
	傷者	10	2	3	4					3	1							23
	重傷者	1								1								2
8月	件数	9	1	2	3	1	1					1			1	1		20
	死者																	
	傷者	9	1	2	3	1	1					1			1	1		20
	重傷者			1			1											2
9月	件数	11	1	2	3		1		3					1	1			23
	死者																	1
	傷者	11	1	2	3		1		3						1			22
	重傷者	2		1			1								1			5
10月	件数	13	4	4	2		2		2	2					1	1		31
	死者																	
	傷者	12	4	4	2		2		2	2					1	1		30
	重傷者	4	1				1								1	1		8
11月	件数	18	3	1	2	2		2		2	2	3			2			37
	死者							1										1
	傷者	18	3	1	2	2		1		2	2	3			2			36
	重傷者	1									1				2			4
12月	件数	22	3	3	3	1		1	1	6		1		1	1			43
	死者																	
	傷者	20	3	3	3	1		1	1	5		1		1	1			40
	重傷者	2	1		1			1						1	1			7
合計	件数	150	35	28	33	6	4	3	9	19	3	10		4	10	5		319
	死者		1		1			1						1				4
	傷者	147	33	28	32	6	4	2	9	18	3	10		3	11	5		311
	重傷者	22	5	3	7	1	3	1		3	1	3		1	9	1		48

## (8) 市町村別事故発生状況

区分		発生件数	死者	傷者
市町村				
大 分 市		210	1	205
由 布 市		3		3
別 府 市		33	1	32
速見郡	日出町	5		5
杵 築 市		1		1
国 東 市		4		4
東国東郡	姫島村			
豊 後 高 田 市		3	1	2
宇 佐 市		9		9
中 津 市		19		18
玖珠郡	九重町			
	玖珠町	3		3
日 田 市		10		10
竹 田 市				
豊 後 大 野 市		4	1	3
佐 伯 市		10		11
津 久 見 市				
臼 杵 市		5		5
高 速 道 路				
合 計		319	4	311