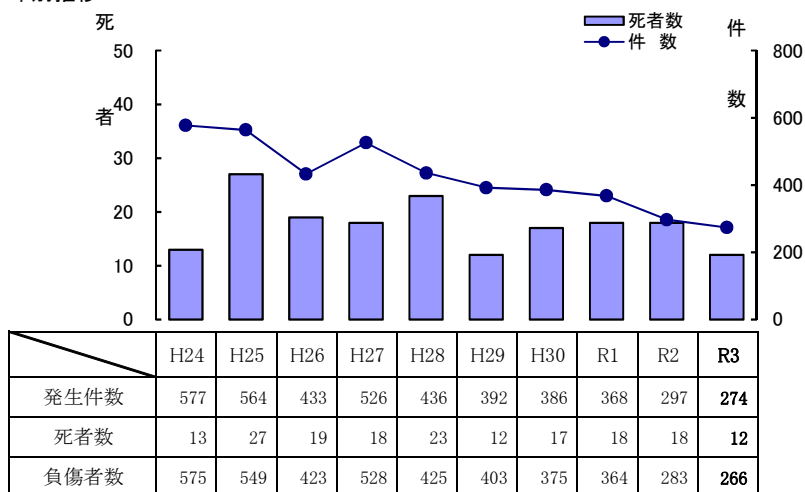


13.歩行者の事故

(1) 年別推移



※発生件数については、歩行者が交通事故に関係した事故をいう。

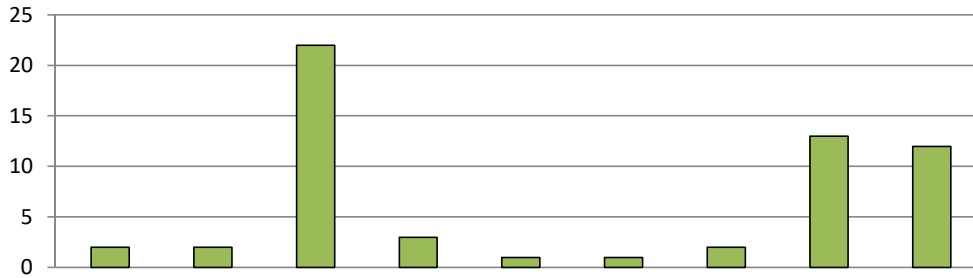
(2) 歩行者の相手側種別

	大型乗用	中型乗用	準中型乗用	普通乗用	軽四乗用	大型貨物	中型貨物	準中型貨物	普通貨物	軽四貨物	二輪車	自転車	その他	不明	計
死者				2	3	1		2		2	2				12
負傷者				114	106	3	1	1	9	19	5	8			266

(3) 自宅からの距離・年齢別

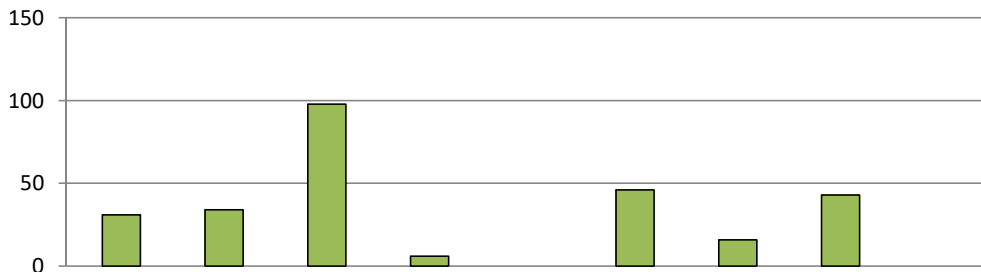
		6歳未満	6歳～12歳	13歳～15歳	16歳～19歳	20歳～24歳	25歳～29歳	30歳～39歳	40歳～49歳	50歳～59歳	60歳～64歳	65歳以上	計
死者	50m以下											2	2
	100m以下												0
	500m以下								1			2	3
	1km以下											2	2
	2km以下											1	1
	2km超過									1	1	2	4
	不明												0
	小計	0	0	0	0	0	0	0	0	1	1	1	9
負傷者	50m以下	1	7	1	1	0	1	1	1	0	0	19	32
	100m以下	0	3	0	0	0	2	0	3	0	0	11	19
	500m以下	0	10	0	0	2	2	6	6	2	3	34	65
	1km以下	1	7	3	1	1	1	4	4	2	2	20	46
	2km以下	0	3	3	0	3	1	1	2	6	1	3	23
	2km超過	1	0	1	1	6	2	6	12	9	1	31	70
	不明	0	0	0	0	0	2	3	1	2	0	3	11
	小計	3	30	8	3	12	11	21	29	21	7	121	266
合計	50m以下	1	7	1	1	0	1	1	1	0	0	21	34
	100m以下	0	3	0	0	0	2	0	3	0	0	11	19
	500m以下	0	10	0	0	2	2	6	7	2	3	36	68
	1km以下	1	7	3	1	1	1	4	4	2	2	22	48
	2km以下	0	3	3	0	3	1	1	2	6	1	4	24
	2km超過	1	0	1	1	6	2	6	12	10	2	33	74
	不明	0	0	0	0	0	2	3	1	2	0	3	11
	小計	3	30	8	3	12	11	21	30	22	8	130	278

(4) 原因別(274件中違反あり58件の内訳)



		信号無視	通行区分	横断歩道外横断	斜め横断	駐停車両の直前直後横断	幼児のひとり歩き	めいてい	飛び出し	その他	合計
発生件数	件数	2	2	22	3	1	1	2	13	12	58
	割合	3.4%	3.4%	37.9%	5.2%	1.7%	1.7%	3.4%	22.4%	20.7%	100.0%

(5) 事故類型別

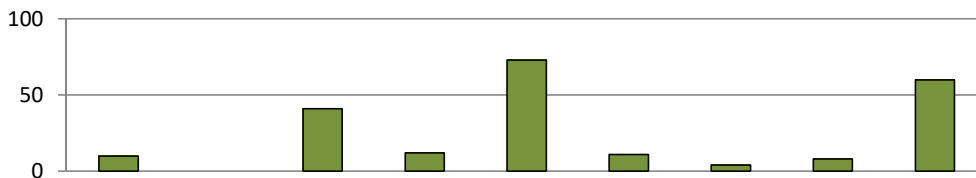


		対面通行	背通面通行	横断中				路上作業中	その他	合計
				横断歩道	横断歩道近付	横断歩道近	その他			
発生件数	件数	31	34	98	6	0	46	16	43	274
	割合	11.3%	12.4%	35.8%	2.2%	0.0%	16.8%	5.8%	15.7%	100.0%

(6) 通行目的別



		業務		通勤		通学等		
		職業運転	業務目的	出勤	退社	登校	学業中	下校
発生件数	件数		9	10	15	7		14
	割合	0.0%	3.3%	3.6%	5.5%	2.6%	0.0%	5.1%



		私用									合計
		観光・娯楽	ドライブ	散歩	飲食	買物	訪問	送迎	通院	その他	
発生件数	件数	10		41	12	73	11	4	8	60	274
	割合	3.6%	0.0%	15.0%	4.4%	26.6%	4.0%	1.5%	2.9%	21.9%	100.0%

(7) 警察署別・月別事故発生状況

月別	警察署別 区分	大分中央	大分東	大分南	別府	杵築日出	国東	豊後高田	宇佐	中津	玖珠	日田	竹田	豊後大野	佐伯	臼杵津久見	高速隊	合計
		1月	件数	6	2	3	3		1		1	1						
	死者																	
	傷者	6	2	3	3		1		1	1								17
	重傷者	1			1					1								3
2月	件数	6	3	4	3				1	1		4		1				23
	死者			1								1						2
	傷者	6	3	3	3				1	1		3		1				21
	重傷者	1	1	1	1				1			2						7
3月	件数	11		3	5	1					1	2		1				24
	死者																	
	傷者	12		3	5	1					1	2		1				25
	重傷者	4		1	2							1						8
4月	件数	3	2	2	7		1	1				1	1			2		20
	死者							1										1
	傷者	3	2	2	7		1					1	1			2		19
	重傷者				4		1					1				1		7
5月	件数	8	1	1	2	1												13
	死者																	
	傷者	8	1	1	2	1												13
	重傷者	1				1												2
6月	件数	3	2	3	4				1			2	1	1		1		18
	死者																	
	傷者	3	2	4	4				1			2	1	1		1		19
	重傷者	1																1
7月	件数	10		2	1			1							2			16
	死者	2																2
	傷者	8		2	1			1							2			14
	重傷者	2		1	1													4
8月	件数	4	2	3	1			1		2		1				2		16
	死者																	
	傷者	4	2	3	1			1		2		1				2		16
	重傷者	2	1					1								1		5
9月	件数	7	2	1	2				1	1		2			1			17
	死者	1																1
	傷者	6	2	1	2				1	1		2			1			16
	重傷者	2			1							2						5
10月	件数	14	5	3	4	1				1		1			2	1		32
	死者	1																1
	傷者	13	5	3	4	1				1		1			2	2		32
	重傷者	6	2	1	2													11
11月	件数	6	6	3	6	3		1		2		4		2	2	1		36
	死者		2													1		3
	傷者	6	4	3	6	3		1		2		5		2	2			34
	重傷者	1										2		1				4
12月	件数	14	5	2	8		1		2	2		1	2		2	3		42
	死者	1										1						2
	傷者	13	5	2	8		1		2	2			2		2	3		40
	重傷者	3	4	1	2		1			1			2		1	1		16
合計	件数	92	30	30	46	6	3	4	6	10	1	18	4	5	9	10		274
	死者	5	2	1				1				2				1		12
	傷者	88	28	30	46	6	3	3	6	10	1	17	4	5	9	10		266
	重傷者	27	10	7	17	1	2	1	1	2		8	3	1	1	4		73

(8) 市町村別事故発生状況

区分		発生件数	死者	傷者
市町村				
大 分 市		149	8	143
由 布 市		3		3
別 府 市		46		46
速見郡	日出町	5		5
杵 築 市		1		1
国 東 市		3		3
東国東郡	姫島村			
豊 後 高 田 市		4	1	3
宇 佐 市		6		6
中 津 市		10		10
玖珠郡	九重町			
	玖珠町	1		1
日 田 市		18	2	17
竹 田 市		4		4
豊 後 大 野 市		5		5
佐 伯 市		9		9
津 久 見 市		2		2
臼 杵 市		8	1	8
高 速 道 路				
合 計		274	12	266