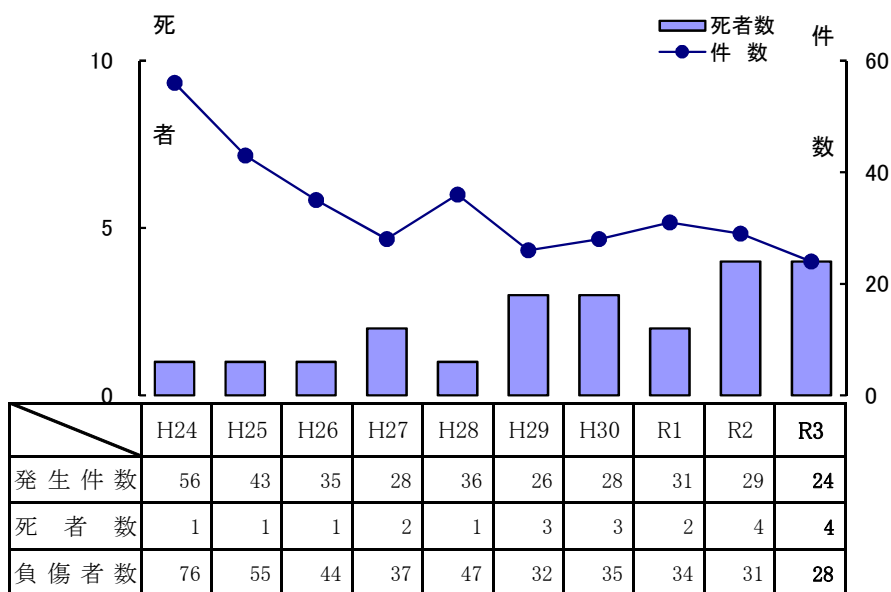


14.飲酒運転の事故

(1) 年別推移



(2) 状態別・月別

	1月	2月	3月	4月	5月	6月	7月	8月	9月	10月	11月	12月	計
四輪車	1	2	0	2	3	1	3	1	2	2	1	3	21
二輪車					1			1					2
自転車			1										1
合計	1	2	1	2	4	1	3	2	2	2	1	3	24

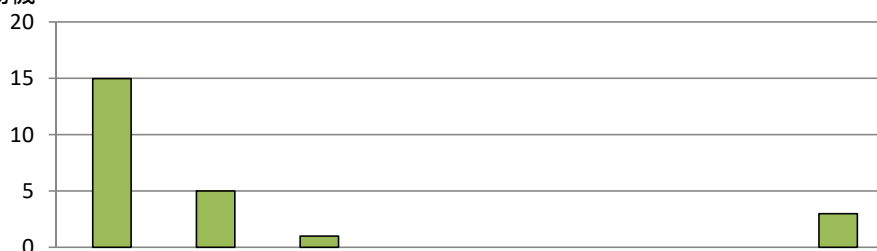
(3) 状態別・時間別

	0 ～ 2	2 ～ 4	4 ～ 6	6 ～ 8	8 ～ 10	10 ～ 12	12 ～ 14	14 ～ 16	16 ～ 18	18 ～ 20	20 ～ 22	22 ～ 24	計
四輪車	1	2	1	3	2	2	2	3	1	1	1	2	21
二輪車			1					1					2
自転車							1						1
合計	1	2	2	3	2	2	3	4	1	1	1	2	24

(4) 状態別・年齢別

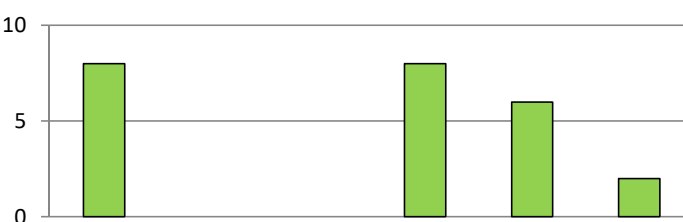
	6歳 未満	6歳 ～ 12歳	13歳 ～ 15歳	16歳 ～ 19歳	20歳 ～ 24歳	25歳 ～ 29歳	30歳 ～ 39歳	40歳 ～ 49歳	50歳 ～ 59歳	60歳 ～ 64歳	65歳 以上	計
四輪車					2		1	8	2	4	4	21
二輪車				1				1				2
自転車									1			1
合計	0	0	0	1	2	0	1	9	3	4	4	24

(5) 飲酒の動機



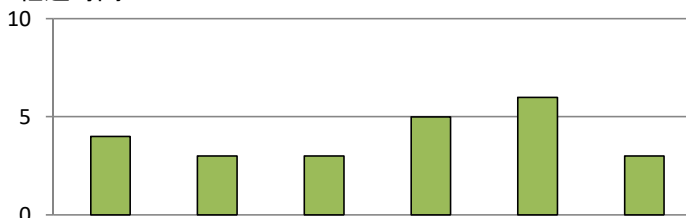
		飲みたくて	つきあい私	つきあい職務上	冠婚葬祭	祝賀行事等	レクレーション	宴会	不明	合計
発生件数	件数	15	5	1					3	24
	割合	62.5%	20.8%	4.2%	0.0%	0.0%	0.0%	0.0%	12.5%	100.0%

(6) 飲酒先



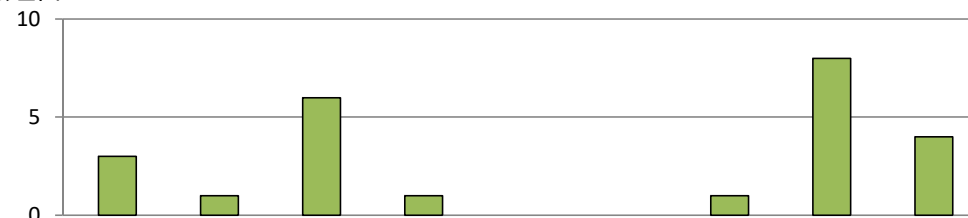
		自宅	友人宅	職場	飲食店	その他	不明	合計
発生件数	件数	8			8	6	2	24
	割合	33.3%	0.0%	0.0%	33.3%	25.0%	8.3%	100.0%

(7) 飲酒後の経過時間



		30分未満	1時間未満	2時間未満	3時間未満	3時間以上	不明	合計
発生件数	件数	4	3	3	5	6	3	24
	割合	16.7%	12.5%	12.5%	20.8%	25.0%	12.5%	100.0%

(8) 飲酒運転理由



		さめたと思った	翌日車を使う	少しだから大丈夫	近いから	交通量が減った	急用ができた	泥酔不明	その他	不明	合計
発生件数	件数	3	1	6	1			1	8	4	24
	割合	12.5%	4.2%	25.0%	4.2%	0.0%	0.0%	4.2%	33.3%	16.7%	100.0%

(9) 警察署別・月別事故発生状況

月別	警察署別 区分	大分中央	大分東	大分南	別府	杵築日出	国東	豊後高田	宇佐	中津	玖珠	日田	竹田	豊後大野	佐伯	臼杵津久見	高速隊	合計
		1月	件数								1							
	死者																	
	傷者								1									1
	重傷者																	
2月	件数												1			1		2
	死者																	
	傷者												1			1		2
	重傷者												1					1
3月	件数			1														1
	死者																	
	傷者			1														1
	重傷者																	
4月	件数	1									1							2
	死者										1							1
	傷者	3																3
	重傷者																	
5月	件数	1			1	1			1									4
	死者																	
	傷者	1			2	2			1									6
	重傷者				2													2
6月	件数	1																1
	死者																	
	傷者	1																1
	重傷者																	
7月	件数	1	1		1													3
	死者																	
	傷者	1	2		1													4
	重傷者		2															2
8月	件数		1	1														2
	死者			1														1
	傷者		2															2
	重傷者																	
9月	件数			1												1		2
	死者																	
	傷者			1												1		2
	重傷者																	
10月	件数	1								1								2
	死者	1																1
	傷者	1								2								3
	重傷者	1																1
11月	件数	1																1
	死者																	
	傷者	1																1
	重傷者																	
12月	件数	1	1		1													3
	死者		1															1
	傷者	1			1													2
	重傷者																	
合計	件数	7	3	3	3	1			2	1	1		1			2		24
	死者	1	1	1							1							4
	傷者	9	4	2	4	2			2	2			1			2		28
	重傷者	4	2		2								1					6

(10) 市町村別事故発生状況

区分		発生件数	死者	傷者
市町村				
大 分 市		12	2	15
由 布 市		1	1	
別 府 市		3		4
速見郡	日出町	1		2
杵 築 市				
国 東 市				
東国東郡	姫島村			
豊 後 高 田 市				
宇 佐 市		2		2
中 津 市		1		2
玖珠郡	九重町			
	玖珠町	1	1	
日 田 市				
竹 田 市		1		1
豊 後 大 野 市				
佐 伯 市				
津 久 見 市				
臼 杵 市		2		2
高 速 道 路				
合 計		24	4	28