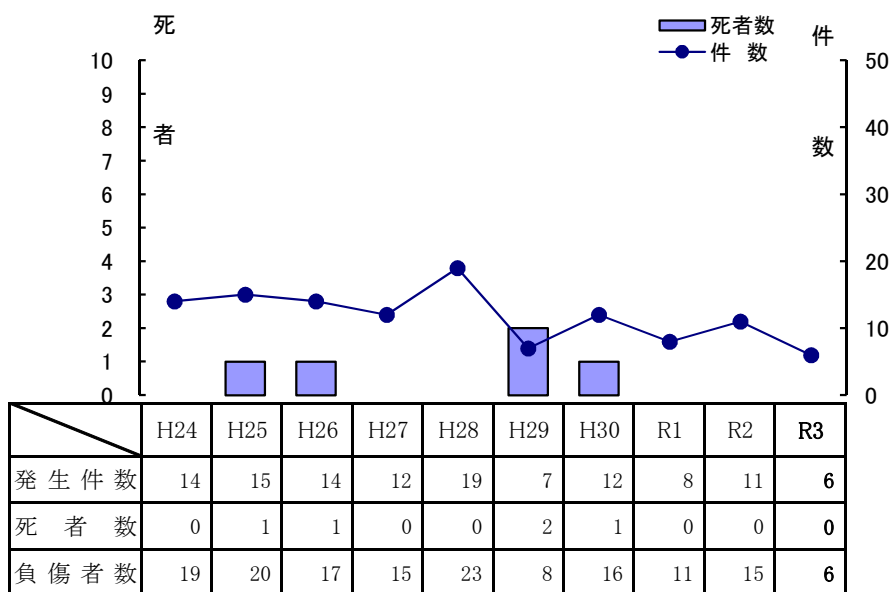


15.無免許運転の事故

(1) 年別推移



(2) 状態別・月別

| | 1月 | 2月 | 3月 | 4月 | 5月 | 6月 | 7月 | 8月 | 9月 | 10月 | 11月 | 12月 | 計 |
|-----|----|----|----|----|----|----|----|----|----|-----|-----|-----|---|
| 四輪車 | 0 | 1 | 0 | 0 | 0 | 0 | 2 | 0 | 1 | 1 | 0 | 0 | 5 |
| 二輪車 | 0 | 0 | 0 | 0 | 0 | 0 | 0 | 0 | 1 | 0 | 0 | 0 | 1 |
| 合計 | 0 | 1 | 0 | 0 | 0 | 0 | 2 | 0 | 2 | 1 | 0 | 0 | 6 |

(3) 状態別・時間別

| | 0 ∫ 2 | 2 ∫ 4 | 4 ∫ 6 | 6 ∫ 8 | 8 ∫ 10 | 10 ∫ 12 | 12 ∫ 14 | 14 ∫ 16 | 16 ∫ 18 | 18 ∫ 20 | 20 ∫ 22 | 22 ∫ 24 | 計 |
|-----|-------------|-------------|-------------|-------------|--------------|---------------|---------------|---------------|---------------|---------------|---------------|---------------|---|
| 四輪車 | 0 | 0 | 0 | 0 | 2 | 0 | 0 | 0 | 1 | 1 | 1 | 0 | 5 |
| 二輪車 | 0 | 0 | 0 | 0 | 0 | 1 | 0 | 0 | 0 | 0 | 0 | 0 | 1 |
| 合計 | 0 | 0 | 0 | 0 | 2 | 1 | 0 | 0 | 1 | 1 | 1 | 0 | 6 |

(4) 状態別・年齢別

| | 6歳 未満 | 6歳 ∫ 12歳 | 13歳 ∫ 15歳 | 16歳 ∫ 19歳 | 20歳 ∫ 24歳 | 25歳 ∫ 29歳 | 30歳 ∫ 39歳 | 40歳 ∫ 49歳 | 50歳 ∫ 59歳 | 60歳 ∫ 64歳 | 65歳 以上 | 計 |
|-----|----------|----------------|-----------------|-----------------|-----------------|-----------------|-----------------|-----------------|-----------------|-----------------|-----------|---|
| 四輪車 | | | | 1 | | | 1 | 2 | | | 1 | 5 |
| 二輪車 | | | | | | | | | | 1 | | 1 |
| 合計 | 0 | 0 | 0 | 1 | 0 | 0 | 1 | 2 | 0 | 1 | 1 | 6 |

(5) 警察署別・月別事故発生状況

| 月別 | 警察署別 区分 | 大分中央 | 大分東 | 大分南 | 別府 | 杵築日出 | 国東 | 豊後高田 | 宇佐 | 中津 | 玖珠 | 日田 | 竹田 | 豊後大野 | 佐伯 | 臼杵津久見 | 高速隊 | 合計 | |
|-----|------------|------|-----|-----|----|------|----|------|----|----|----|----|----|------|----|-------|-----|----|---|
| | | 1月 | 件数 | | | | | | | | | | | | | | | | |
| | 死者 | | | | | | | | | | | | | | | | | | |
| | 傷者 | | | | | | | | | | | | | | | | | | |
| | 重傷者 | | | | | | | | | | | | | | | | | | |
| 2月 | 件数 | 1 | | | | | | | | | | | | | | | | | 1 |
| | 死者 | | | | | | | | | | | | | | | | | | |
| | 傷者 | 1 | | | | | | | | | | | | | | | | | 1 |
| | 重傷者 | | | | | | | | | | | | | | | | | | |
| 3月 | 件数 | | | | | | | | | | | | | | | | | | |
| | 死者 | | | | | | | | | | | | | | | | | | |
| | 傷者 | | | | | | | | | | | | | | | | | | |
| | 重傷者 | | | | | | | | | | | | | | | | | | |
| 4月 | 件数 | | | | | | | | | | | | | | | | | | |
| | 死者 | | | | | | | | | | | | | | | | | | |
| | 傷者 | | | | | | | | | | | | | | | | | | |
| | 重傷者 | | | | | | | | | | | | | | | | | | |
| 5月 | 件数 | | | | | | | | | | | | | | | | | | |
| | 死者 | | | | | | | | | | | | | | | | | | |
| | 傷者 | | | | | | | | | | | | | | | | | | |
| | 重傷者 | | | | | | | | | | | | | | | | | | |
| 6月 | 件数 | | | | | | | | | | | | | | | | | | |
| | 死者 | | | | | | | | | | | | | | | | | | |
| | 傷者 | | | | | | | | | | | | | | | | | | |
| | 重傷者 | | | | | | | | | | | | | | | | | | |
| 7月 | 件数 | | | 1 | | | | | | | | | | | | | 1 | | 2 |
| | 死者 | | | | | | | | | | | | | | | | | | |
| | 傷者 | | | 1 | | | | | | | | | | | | | 1 | | 2 |
| | 重傷者 | | | | | | | | | | | | | | | | | | |
| 8月 | 件数 | | | | | | | | | | | | | | | | | | |
| | 死者 | | | | | | | | | | | | | | | | | | |
| | 傷者 | | | | | | | | | | | | | | | | | | |
| | 重傷者 | | | | | | | | | | | | | | | | | | |
| 9月 | 件数 | 2 | | | | | | | | | | | | | | | | | 2 |
| | 死者 | | | | | | | | | | | | | | | | | | |
| | 傷者 | 2 | | | | | | | | | | | | | | | | | 2 |
| | 重傷者 | | | | | | | | | | | | | | | | | | |
| 10月 | 件数 | | | | 1 | | | | | | | | | | | | | | 1 |
| | 死者 | | | | | | | | | | | | | | | | | | |
| | 傷者 | | | | 1 | | | | | | | | | | | | | | 1 |
| | 重傷者 | | | | | | | | | | | | | | | | | | |
| 11月 | 件数 | | | | | | | | | | | | | | | | | | |
| | 死者 | | | | | | | | | | | | | | | | | | |
| | 傷者 | | | | | | | | | | | | | | | | | | |
| | 重傷者 | | | | | | | | | | | | | | | | | | |
| 12月 | 件数 | | | | | | | | | | | | | | | | | | |
| | 死者 | | | | | | | | | | | | | | | | | | |
| | 傷者 | | | | | | | | | | | | | | | | | | |
| | 重傷者 | | | | | | | | | | | | | | | | | | |
| 合計 | 件数 | 3 | | 1 | 1 | | | | | | | | | | | | 1 | | 6 |
| | 死者 | | | | | | | | | | | | | | | | | | |
| | 傷者 | 3 | | 1 | 1 | | | | | | | | | | | | 1 | | 6 |
| | 重傷者 | | | | | | | | | | | | | | | | | | |

(6) 市町村別事故発生状況

| 区分 | | 発生件数 | 死 者 | 傷 者 |
|------|---------|------|-----|-----|
| 市町村 | | | | |
| 大 | 分 市 | 4 | | 4 |
| 由 | 布 市 | | | |
| 別 | 府 市 | 1 | | 1 |
| 速見郡 | 日出町 | | | |
| 杵 | 築 市 | | | |
| 国 | 東 市 | | | |
| 東国東郡 | 姫島村 | | | |
| 豊 | 後 高 田 市 | | | |
| 宇 | 佐 市 | | | |
| 中 | 津 市 | | | |
| 玖珠郡 | 九重町 | | | |
| | 玖珠町 | 1 | | 1 |
| 日 | 田 市 | | | |
| 竹 | 田 市 | | | |
| 豊 | 後 大 野 市 | | | |
| 佐 | 伯 市 | | | |
| 津 | 久 見 市 | | | |
| 臼 | 杵 市 | | | |
| 高 | 速 道 路 | | | |
| 合 | 計 | 6 | 0 | 6 |