

新型コロナウイルス感染症の現状について

(令和4年9月5日現在)

1 世界の発生状況

世界で6億439万人以上の感染者（死亡者約649万人）

2 国内の発生状況

全国で1,954万5,948人の感染者（死亡者4万1,320人）

3 県内の発生状況

感染者159,841人（うち退院149,692人、死亡300人）

（入院290人、宿泊療養298人、自宅療養8,435人、入院・宿泊療養準備826人）

波別	期間	感染者数	死亡者数	クラスター発生件数	備考
1	R2.3.3～4.21	60	1	2	R2.3.3県内初確認
2	R2.7.28～9.9	98	2	3	
3	R2.11.6～R3.3.20	1,142	19	20	※R2.10.16の1名を含む
4	R3.3.21～7.11	2,204	42	34	アルファ株流行
5	R3.7.12～11.26	4,683	20	40	デルタ株流行
6	R4.1月	5,372	1	57	オミクロン株流行 まん延防止重点措置 (1.27～2.20) 感染対策短期集中期間 (2.11～13)
	R4.2月	10,153	16	102	
	R4.3月	8,507	43	78	
	R4.4月	11,643	12	99	※オミクロン株亜種検出状況 【BA.2】
	R4.5月	10,241	4	80	5/11公表(85.7%) 42件/49件(4/18～5/1公表分)
	R4.6月	4,082	5	55	【BA.5】 6/17公表(3件) 3件/24件(5/21～6/8公表分)
	小計	49,998	81	471	7/5公表(6件) 6件/30件(6/1～6/22公表分)
7	R4.7月	33,856	23	154	7/12公表(11件) 11件/24件(6/24～6/30公表分)
	R4.8月	62,160	91	144	7/26公表(36件) 36件/44件(6/28～7/11公表分)
	R4.9.1	1,382	8	7	【BA.2.12.1】 6/17公表(1件) 1件/24件(5/21～6/8公表分)
	R4.9.2	1,223	4	7	7/5公表(2件) 2件/30件(6/1～6/22公表分)
	R4.9.3	1,234	0	3	7/12公表(1件) 1件/24件(6/24～6/30公表分)
	R4.9.4	1,061	3	4	7/26公表(0件) 0件/44件(6/28～7/11公表分)
	R4.9.5	740	6	2	【BA.4】 7/26公表(2件) 2件/44件(6/28～7/11公表分)
	小計	101,656	135	321	
合計		159,841	300	891	

4 県内のワクチン接種状況

(出典) ※ワクチン接種記録システム(VRS)／ワクチン接種円滑化システム(V-SYS)

区分	総接種回数	うち接種1回目		うち接種2回目		うち接種3回目		うち接種4回目	
		回数	接種率	回数	接種率	回数	接種率	回数	接種率
(全年代人口)113.1万人	2,835,176回	914,533回	80.9%	899,872回	79.6%	742,006回	65.60%	278,765回	24.65%

新型コロナウイルス 陽性者数

日	月	火	水	木	金	土
7月3日	7月4日	7月5日	7月6日	7月7日	7月8日	7月9日
298	194	504	518	556	585	641
7月10日	7月11日	7月12日	7月13日	7月14日	7月15日	7月16日
668	435	1112	1124	1101	1040	1096
7月17日	7月18日	7月19日	7月20日	7月21日	7月22日	7月23日
1083	646	769	1939	1998	1601	1595
7月24日	7月25日	7月26日	7月27日	7月28日	7月29日	7月30日
1615	956	2140	1912	1875	1743	1807
7月31日	8月1日	8月2日	8月3日	8月4日	8月5日	8月6日
1812	1090	2108	2423	1939	1981	1967
8月7日	8月8日	8月9日	8月10日	8月11日	8月12日	8月13日
1841	1025	2322	2383	2141	1524	2182
8月14日	8月15日	8月16日	8月17日	8月18日	8月19日	8月20日
1970	1542	1914	3025	2994	2542	2523
8月21日	8月22日	8月23日	8月24日	8月25日	8月26日	8月27日
2261	1263	2638	2843	2196	1839	1812
8月28日	8月29日	8月30日	8月31日	9月1日	9月2日	9月3日
1500	937	1901	1534	1382	1223	1234
9月4日	9月5日	9月6日	9月7日	9月8日	9月9日	9月10日
1061	740					

前週同曜日から①増加している場合は赤色、②減少している場合は青色

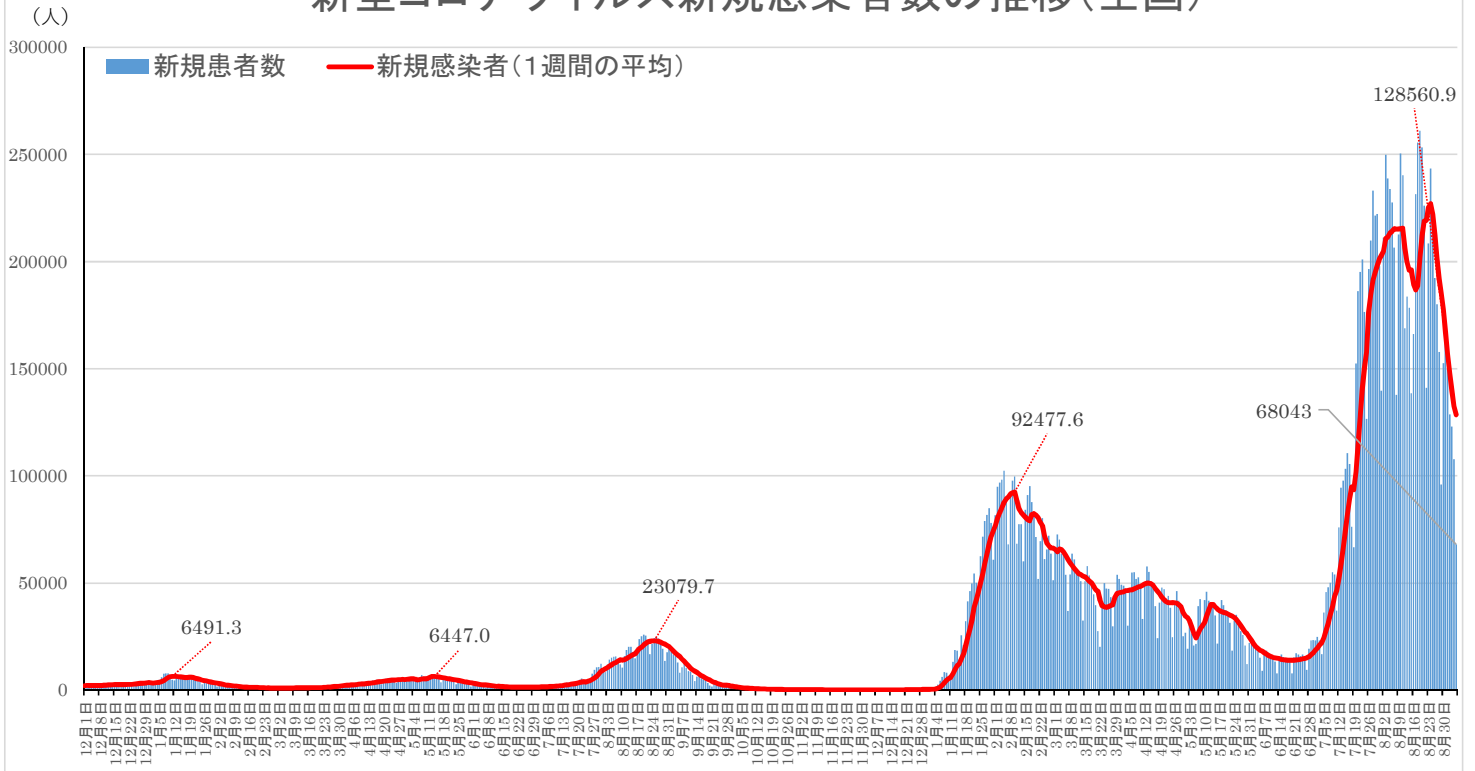
大分県における感染状況の評価

9月5日発表

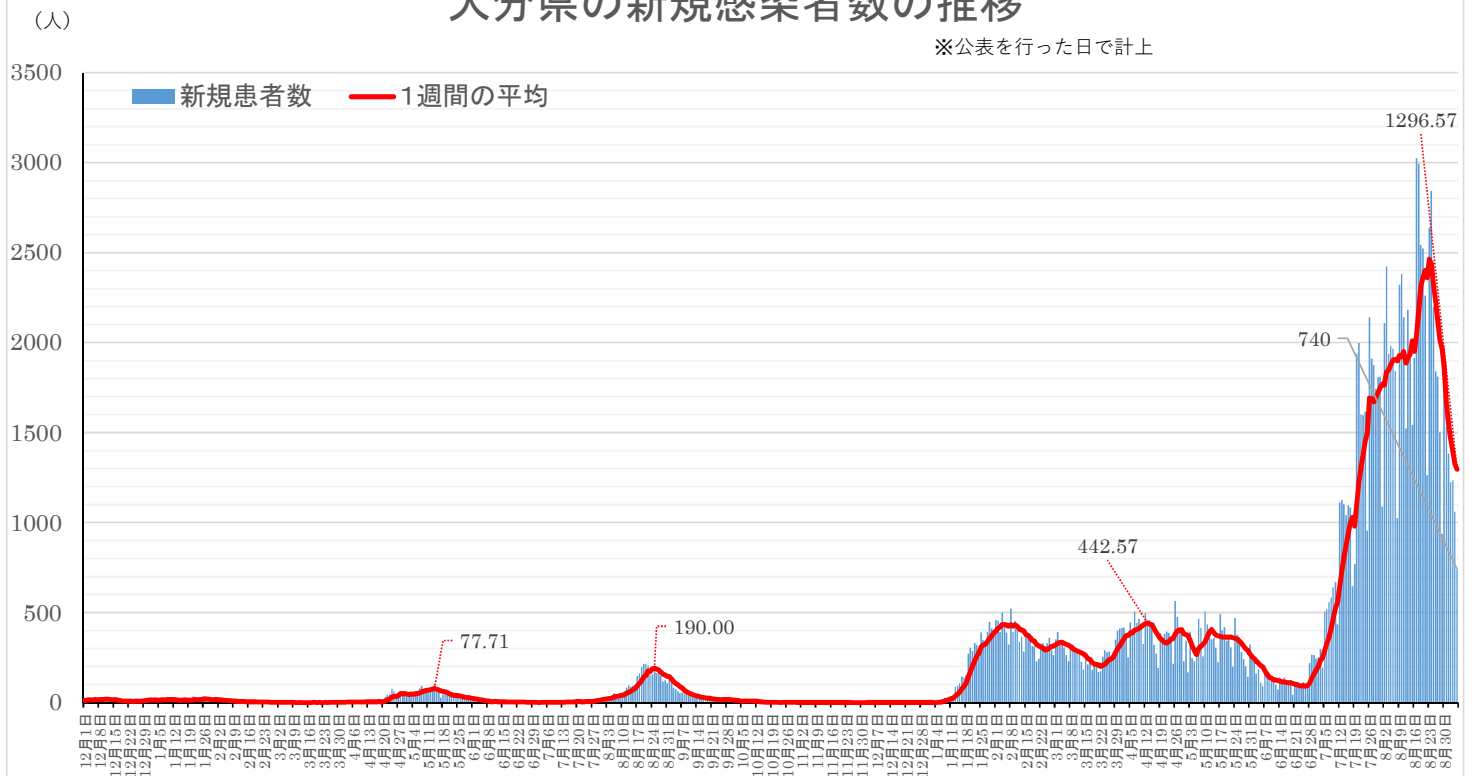
※ ステージは、重症者用病床使用率、病床使用率、感染経路不明者割合などの各指標の状況を踏まえ、総合的に判断

ステージ	感染者の状況と医療提供体制への負担	重症者用病床使用率 (43床)	病床使用率 (535床)	感染経路不明者割合 (1週間)	人口10万対新規感染者数/週	入院率 (入院患者数/療養者数)	人口10万対療養者数 (宿泊療養含む)	直近1週間と先週1週間の比較	PCR陽性率 (1週間)
		9.3% (4 床)	54.2% (290 床)	53.7% (4,874 / 9,075)	807.38 (9,075 人)	3.2% (290 / 9,109)	810.41 (9,109 人)	13,765 → 9,075 人	40.04% (9075 / 22,666)
I レベル0~1 相当	感染者が散発的に発生 ・感染者が未発生、もしくは発生しているが一定の範囲にとどまっている ・医療提供体制に特段の支障がない状況	10%未満 (~4床)	10%未満 (~50床)	(感染者数が10人以上の場合適用) 30%未満	5未満 (~56人)	-	10未満 (~113人)	直近1週間と先週1週間 大差ない	3%未満
II レベル1 相当	感染者が漸増し、医療への負荷が蓄積 ・3密環境などリスクの高い場所でクラスターが発生し、感染者が漸増し、重症者も徐々に増加 ・保健所などの公衆衛生体制の負荷が増大するとともに、医療提供体制への負荷が蓄積しつつある状況	10~ 20%未満 (5~8床)	10~ 20%未満 (51~101床)	(感染者数が10人以上の場合適用) 30~ 50%未満	5~15未満 (57~170人)	(人口10万対療養者数10以上の場合適用) 50~ 40%超過	10~20未満 (114~226人)	直近1週間が先週1週間より多い	3~5%未満
III レベル2 相当	感染者が急速に増加し、医療提供体制における支障の発生を避ける対応が必要 ・ステージIIと比べてクラスターが広範囲に多発する等、感染者が急増 ・医療提供体制への負荷がさらに高まり、一般医療にも大きな支障が生じることを避ける対応が必要な状況	20~ 50%未満 (9~21床)	20~ 50%未満 (102~253床)	(感染者数が10人以上の場合適用) 50%以上	15~25未満 (171~283人)	(人口10万対療養者数10以上の場合適用) 40~ 25%超過	20~30未満 (227~340人)	直近1週間が先週1週間より多い	5~ 10%未満
IV レベル3 相当	爆発的に感染が拡大し、深刻な医療提供体制の機能不全を避ける対応が必要 ・病院間クラスター連鎖などの大規模かつ深刻なクラスター連鎖が発生し、爆発的な感染拡大により、高齢者や高リスク者が大量に感染し、多くの重症者及び死亡者が発生 ・公衆衛生体制及び医療提供体制が機能不全に陥ることを避ける対応が必要な状況	50%以上 (22床以上)	50%以上 (254床以上)	(感染者数が10人以上の場合適用) 50%以上	25以上 (284人以上)	(人口10万対療養者数10以上の場合適用)25%以下	30以上 (341人以上)	直近1週間が先週1週間より多い	10%以上

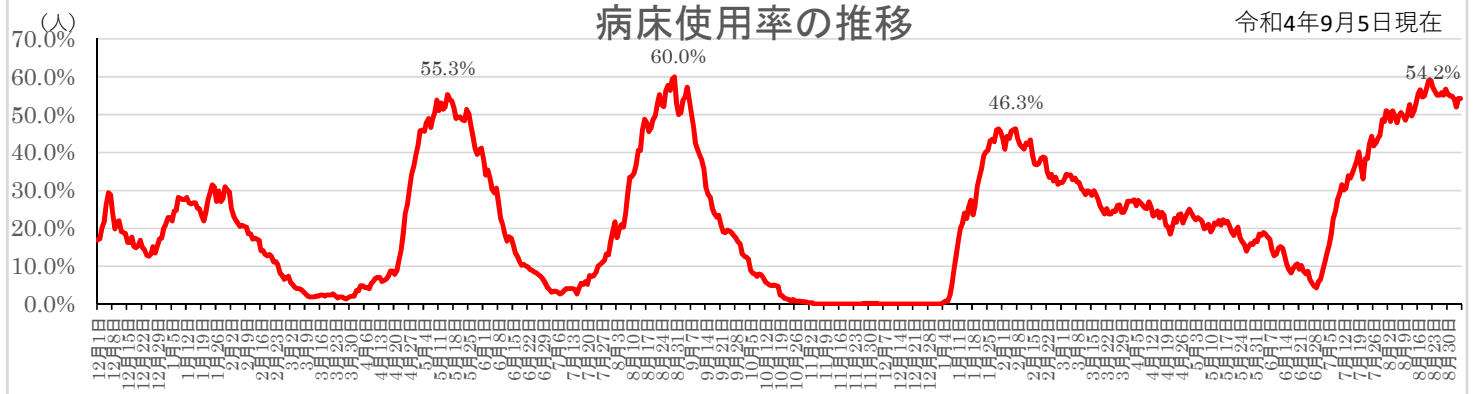
新型コロナウイルス新規感染者数の推移(全国) 令和4年9月5日現在



大分県の新規感染者数の推移 令和4年9月5日現在



病床使用率の推移 令和4年9月5日現在



人口10万人あたり新規感染者数

(1) 北海道・首都圏・関西圏

(単位:人)

区分	人口(千人) 2020.10.1 時点 ①	直近一週間の患者数(8/30~9/5)								直近一週間 人口10万人 あたり患者数 ③	二週間前 (8/23~8/29) の人口10万人 あたり患者数 ④	前週比 ⑤(③÷④)
		8/30	8/31	9/1	9/2	9/3	9/4	9/5	計②			
1.北海道	5,225	3,886	5,969	5,637	5,566	5,276	4,380	3,237	33,951	649.78	765.15	0.85
2.首都圏	36,914	30,325	36,346	33,753	30,583	29,279	25,794	19,354	205,434	556.52	796.88	0.70
東京都	14,048	14,219	15,428	14,451	12,413	12,561	9,635	7,296	86,003	612.21	936.83	0.65
神奈川県	9,237	6,774	6,365	5,759	6,764	6,196	5,604	5,176	42,638	461.60	641.37	0.72
埼玉県	7,345	4,696	8,176	7,493	6,204	5,988	5,603	3,952	42,112	573.34	773.75	0.74
千葉県	6,284	4,636	6,377	6,050	5,202	4,534	4,952	2,930	34,681	551.89	739.66	0.75
3.愛知県	7,542	13,785	12,612	10,101	8,489	8,790	6,809	3,235	63,821	846.21	1,184.82	0.71
4.関西圏	16,881	26,195	26,463	22,189	18,134	18,093	16,102	8,493	135,669	803.68	1,189.04	0.68
大阪府	8,838	16,362	13,675	11,095	9,538	9,385	7,581	3,559	71,195	805.56	1,225.36	0.66
京都府	2,578	2,827	4,542	3,685	2,890	2,720	2,726	1,659	21,049	816.49	1,094.30	0.75
兵庫県	5,465	7,006	8,246	7,409	5,706	5,988	5,795	3,275	43,425	794.60	1,174.99	0.68

(2) 九州・沖縄・山口

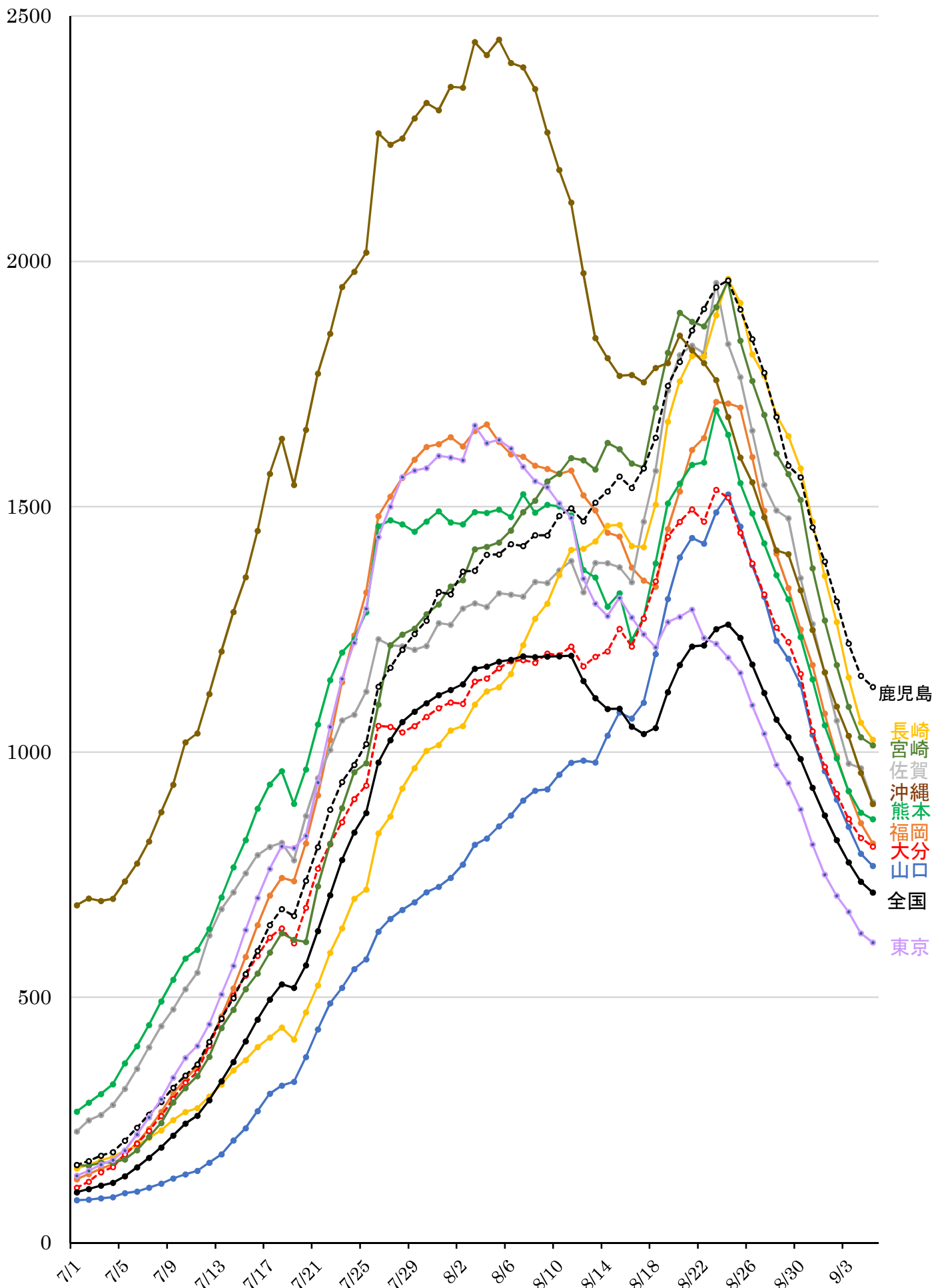
(単位:人)

区分	人口(千人) 2020.10.1 時点 ①	直近一週間の患者数(8/30~9/5)								直近一週間 人口10万人 あたり患者数 ③	二週間前 (8/23~8/29) の人口10万人 あたり患者数 ④	前週比 ⑤(③÷④)
		8/30	8/31	9/1	9/2	9/3	9/4	9/5	計②			
福岡県	5,135	6,876	7,008	7,591	6,119	5,685	4,924	3,578	41,781	813.65	1,333.65	0.61
佐賀県	811	1,962	1,223	1,161	773	959	752	454	7,284	898.15	1,475.71	0.61
長崎県	1,312	2,222	2,890	2,436	2,003	1,603	1,400	899	13,453	1,025.38	1,643.83	0.62
熊本県	1,738	3,280	2,779	2,346	2,010	2,042	1,730	815	15,002	863.18	1,311.05	0.66
大分県	1,124	1,901	1,534	1,382	1,223	1,234	1,061	740	9,075	807.38	1,224.64	0.66
宮崎県	1,070	1,945	2,284	1,679	1,458	1,374	1,307	799	10,846	1,013.64	1,565.89	0.65
鹿児島県	1,588	3,824	3,225	2,903	2,332	2,295	2,024	1,382	17,985	1,132.56	1,583.82	0.72
沖縄県	1,467	2,723	2,546	2,040	1,987	2,024	1,146	650	13,116	894.07	1,403.07	0.64
山口県	1,342	1,766	2,033	1,626	1,620	1,222	1,185	858	10,310	768.26	1,190.01	0.65

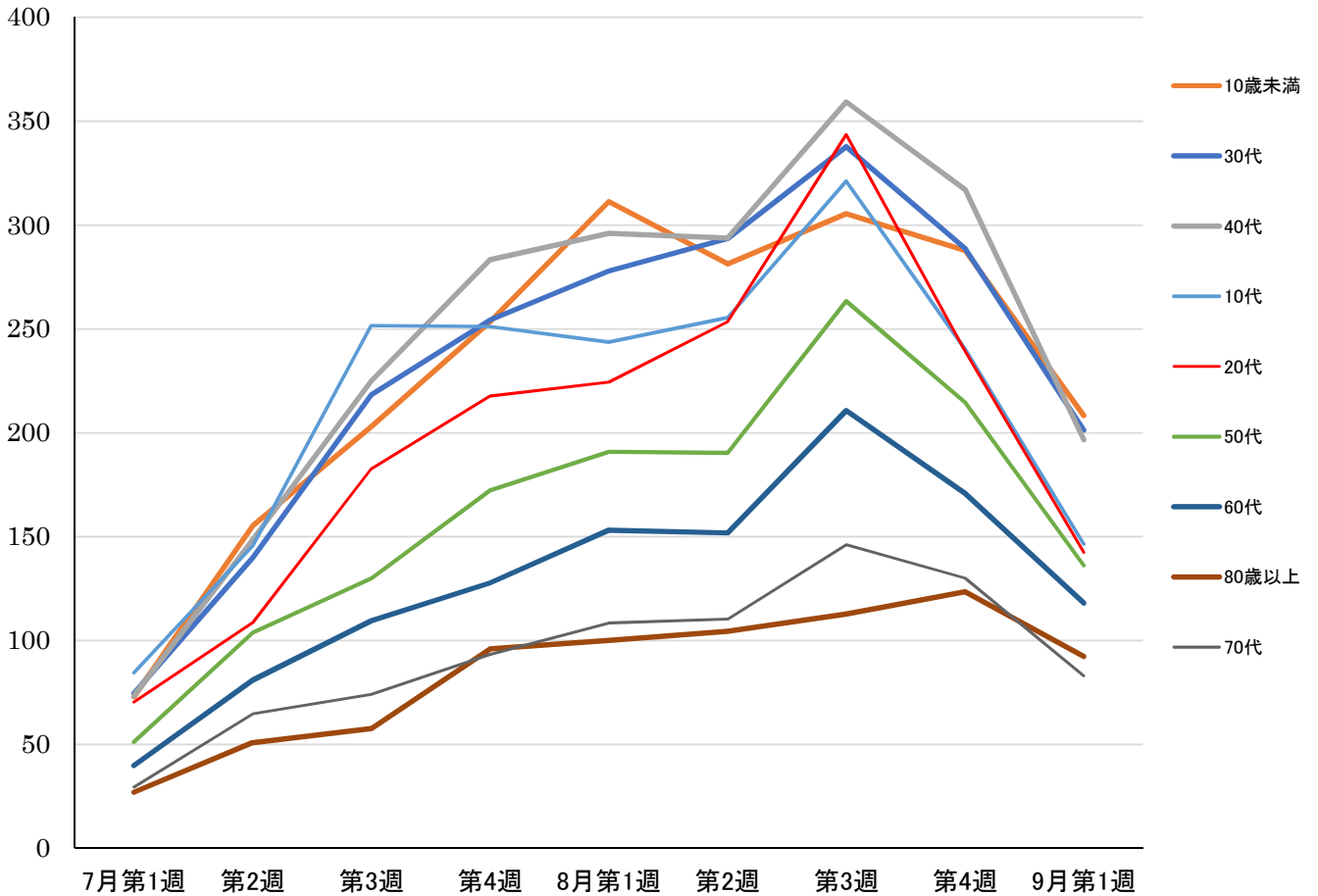
各都道府県人口10万人あたり新規感染者数

区分	発生届 の限定 (9/5時点)	レベル	人口(千人) 2020.10.1 時点 ①	直近一週間の患者数(8/30~9/5)								直近一週間 人口10万人 あたり患者数 ③	④患者数 の多い順
				8/30	8/31	9/1	9/2	9/3	9/4	9/5	計②		
鹿児島県		2	1,588	3,824	3,225	2,903	2,332	2,295	2,024	1,382	17,985	1,132.56	1
徳島県		2	720	993	1,738	1,468	1,024	948	869	491	7,531	1,045.97	2
長崎県		2	1,312	2,222	2,890	2,436	2,003	1,603	1,400	899	13,453	1,025.38	3
宮崎県		2	1,070	1,945	2,284	1,679	1,458	1,374	1,307	799	10,846	1,013.64	4
高知県		2	692	1,462	1,337	1,145	1,016	794	657	429	6,840	988.44	5
広島県		2	2,800	2,891	5,080	4,774	4,034	3,228	3,270	2,379	25,656	916.29	6
佐賀県	限定	2	811	1,962	1,223	1,161	773	959	752	454	7,284	898.15	7
沖縄県		2	1,467	2,723	2,546	2,040	1,987	2,024	1,146	650	13,116	894.07	8
香川県		2	950	1,720	1,780	1,307	1,056	1,189	968	368	8,388	882.95	9
岡山県		2	1,888	2,149	2,878	3,135	2,396	2,192	2,161	1,518	16,429	870.18	10
熊本県		2	1,738	3,280	2,779	2,346	2,010	2,042	1,730	815	15,002	863.18	11
石川県		2	1,133	691	2,085	1,895	1,456	1,281	1,291	1,015	9,714	857.37	12
青森県		2	1,238	1,262	1,942	2,036	1,621	1,444	1,374	933	10,612	857.19	13
三重県		2	1,770	2,183	3,359	2,717	2,154	1,868	1,995	830	15,106	853.45	14
山形県		2	1,068	1,324	1,682	1,729	1,356	1,243	1,087	683	9,104	852.43	15
愛知県		2	7,542	13,785	12,612	10,101	8,489	8,790	6,809	3,235	63,821	846.21	16
岐阜県		2	1,979	4,035	2,927	2,536	2,040	2,302	1,657	1,053	16,550	836.28	17
福井県		2	767	536	1,239	1,165	921	830	867	747	6,305	822.03	18
京都府		2	2,578	2,827	4,542	3,685	2,890	2,720	2,726	1,659	21,049	816.49	19
福岡県		2	5,135	6,876	7,008	7,591	6,119	5,685	4,924	3,578	41,781	813.65	20
富山県		2	1,035	1,472	1,946	1,422	1,199	1,049	1,003	303	8,394	811.01	21
大分県		2	1,124	1,901	1,534	1,382	1,223	1,234	1,061	740	9,075	807.38	22
大阪府		2	8,838	16,362	13,675	11,095	9,538	9,385	7,581	3,559	71,195	805.56	23
兵庫県		2	5,465	7,006	8,246	7,409	5,706	5,988	5,795	3,275	43,425	794.60	24
滋賀県		2	1,414	2,024	2,033	1,911	1,735	1,559	1,056	858	11,176	790.38	25
愛媛県		2	1,335	2,394	1,976	1,687	1,302	1,278	1,111	653	10,401	779.10	26
山口県		2	1,342	1,766	2,033	1,626	1,620	1,222	1,185	858	10,310	768.26	27
和歌山県		2	923	1,012	1,612	1,030	812	954	813	537	6,770	733.48	28
島根県		2	671	1,181	921	704	634	640	541	258	4,879	727.12	29
秋田県		2	960	1,566	1,331	1,071	940	1,018	757	271	6,954	724.38	30
奈良県		1	1,324	785	2,004	1,637	1,536	1,201	1,290	971	9,424	711.78	31
静岡県		2	3,633	5,263	4,893	3,290	3,847	3,621	3,220	1,363	25,497	701.82	32
福島県		2	1,833	1,655	2,272	2,190	1,859	1,832	1,766	939	12,513	682.65	33
新潟県		2	2,201	1,401	2,501	2,940	2,134	2,022	2,205	1,400	14,603	663.47	34
北海道		2	5,225	3,886	5,969	5,637	5,566	5,276	4,380	3,237	33,951	649.78	35
東京都		2	14,048	14,219	15,428	14,451	12,413	12,561	9,635	7,296	86,003	612.21	36
長野県		2	2,048	2,445	2,447	2,147	1,735	1,668	1,488	605	12,535	612.06	37
鳥取県	限定	2	553	676	646	551	472	423	312	245	3,325	601.27	38
群馬県		2	1,939	2,230	2,184	1,922	1,583	1,537	1,311	694	11,461	591.08	39
宮城県	限定	2	2,302	2,891	2,652	2,104	2,075	1,636	1,492	655	13,505	586.66	40
茨城県	限定	2	2,867	1,796	3,344	3,002	2,396	2,287	2,052	1,929	16,806	586.19	41
山梨県		1	810	1,084	950	729	613	604	477	238	4,695	579.63	42
埼玉県		2	7,345	4,696	8,176	7,493	6,204	5,988	5,603	3,952	42,112	573.34	43
千葉県		2	6,284	4,636	6,377	6,050	5,202	4,534	4,952	2,930	34,681	551.89	44
栃木県		2	1,933	1,948	1,762	1,598	1,501	1,623	1,274	584	10,290	532.33	45
岩手県		2	1,211	732	1,300	1,162	934	925	800	576	6,429	530.88	46
神奈川県		2	9,237	6,774	6,365	5,759	6,764	6,196	5,604	5,176	42,638	461.60	47

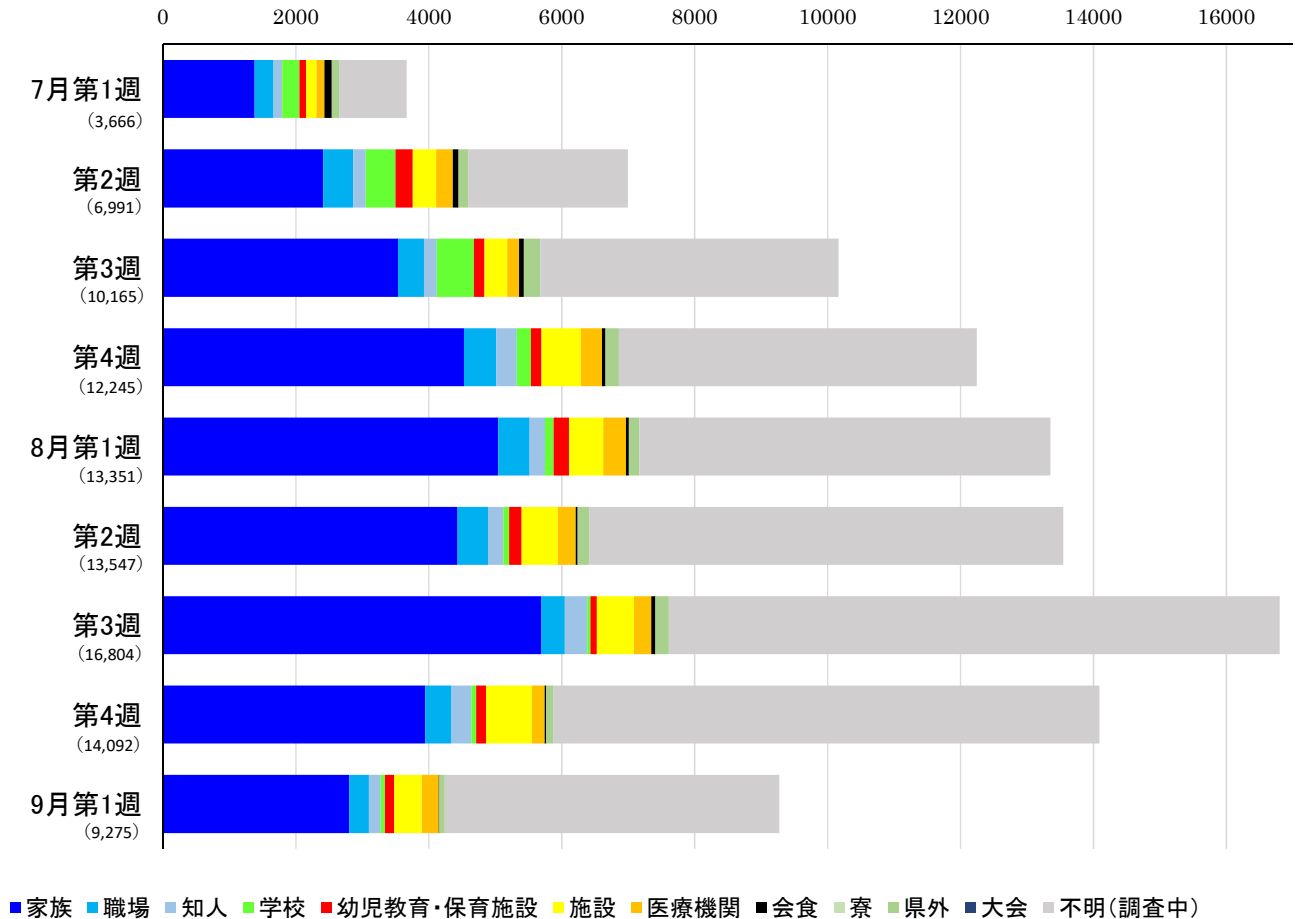
九州各県の新規感染者数(人口10万対)



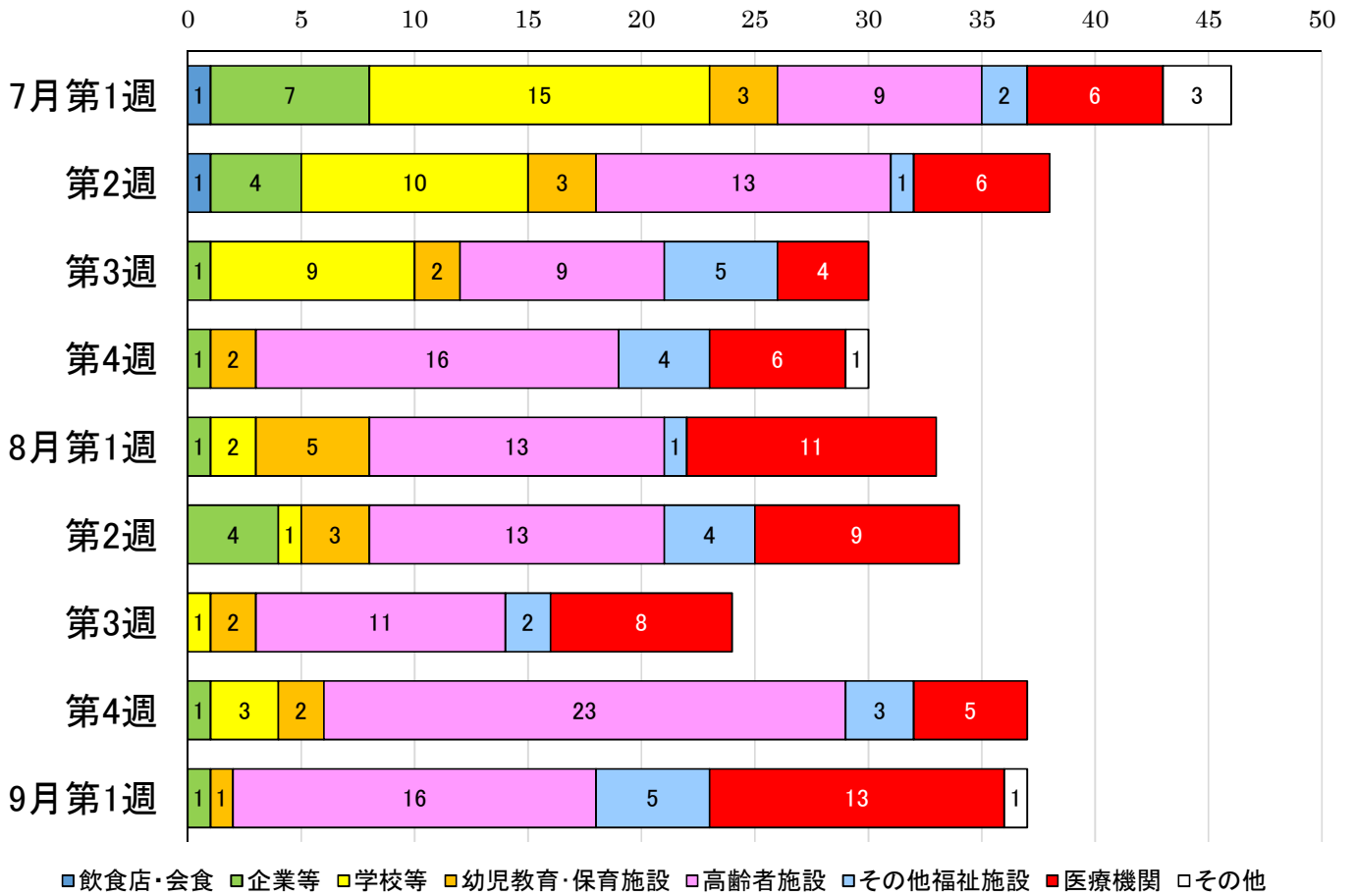
年代別感染者数(1日平均)の推移



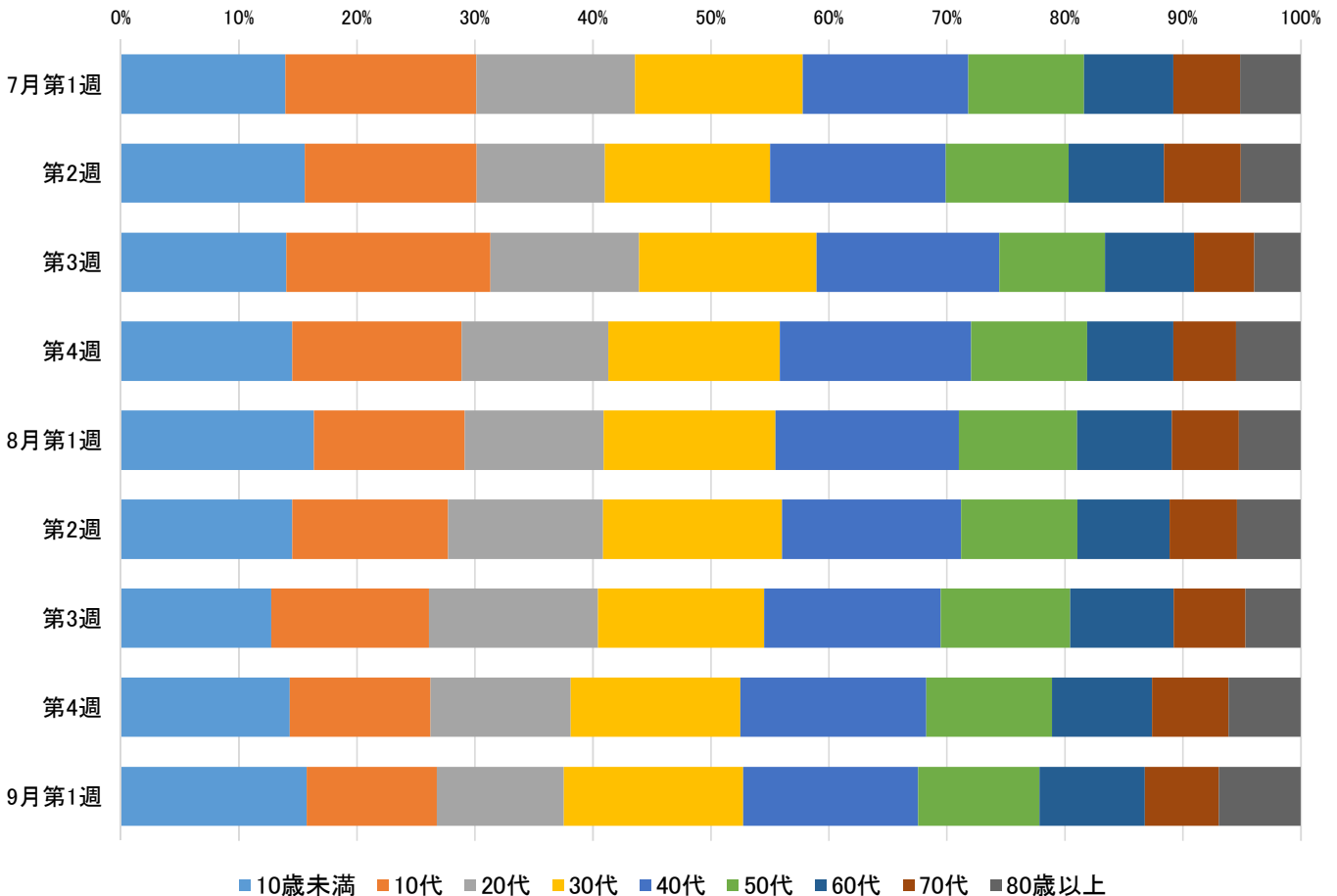
感染経路の推移



クラスターの発生状況



感染者の年齢構成の推移



新型コロナウイルスワクチン接種状況

〇2, 3回目

	人口 (R4.1.1現在)	2回目		3回目		
		接種人数	接種率	接種人数	接種率	2回目接種者の接種率
		A	B/A	C	C/A	C/B
全年代	1,131,106	899,872	79.6%	742,006	65.6%	82.5%
5歳以上	1,091,686	899,872	82.4%			
12歳以上	1,025,008	887,077	86.5%	742,006	72.4%	83.6%
年代別内訳	5～11歳	66,678	12,795	19.2%		
	12～19歳	80,334	58,838	73.2%	32,167	40.0%
	20代	97,333	78,487	80.6%	50,167	51.5%
	30代	112,808	88,412	78.4%	60,626	53.7%
	40代	148,209	122,288	82.5%	91,516	61.7%
	50代	137,662	122,180	88.8%	103,937	75.5%
	60歳以上	448,662	419,238	93.4%	398,744	88.9%

※接種対象者は、1・2回目は5歳以上、3回目は12歳以上

〇4回目

[接種対象者]

①60歳以上

②18歳以上で基礎疾患を有する方
その他 重症化リスクが高いと医師が認める方

③18歳以上の医療機関・高齢者施設等従事者

	接種人数	接種率	3回目接種後 5か月経過者	接種可能者 接種率
	D	D/A	E	D/E
①60歳以上	253,654	56.5%	348,384	72.8%
②及び③	25,111	-	-	-

〇県営接種センター(9月)

・1～4回目すべてに対応中

[1・2回目]

9/29(木)モデルナ

9/22(木)アストラゼネカ

[1・2, 3回目]

9/17(土) ノババックス

(主にファイザー、モデルナにアレルギーや強い副反応のある方を対象)

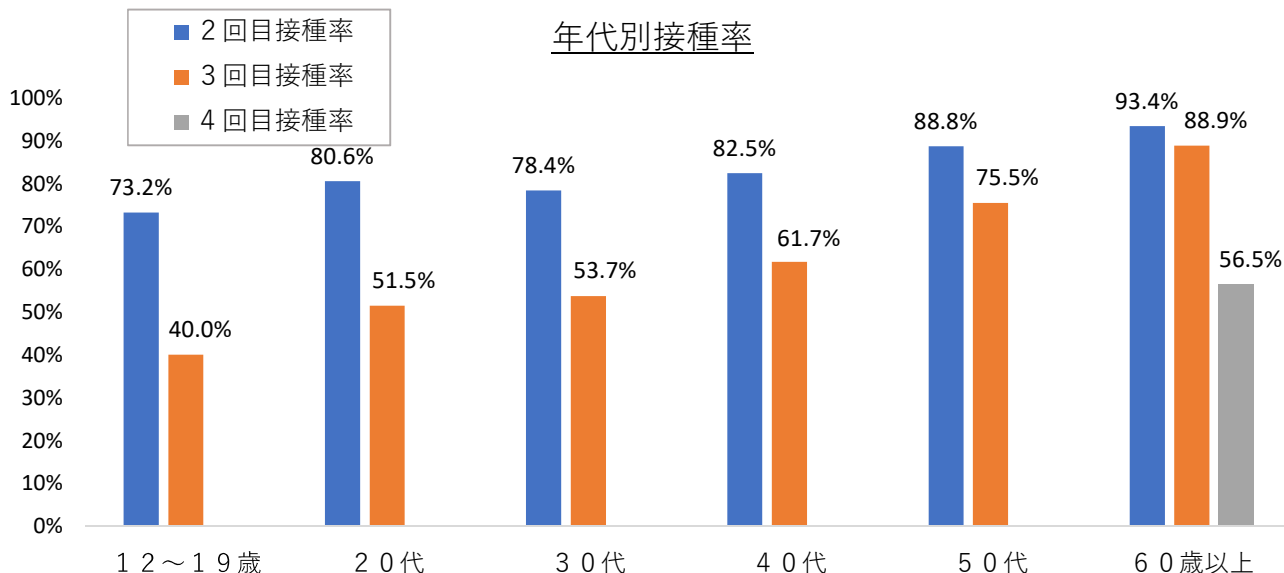
[3, 4回目]

9/9(金)、9/10(土)

9/16(金)、9/17(土)

9/22(木)～9/24(土)

9/29(木)、9/30(金) モデルナ



※努力義務対象のみグラフ化(4回目接種は、60歳以上のみ)