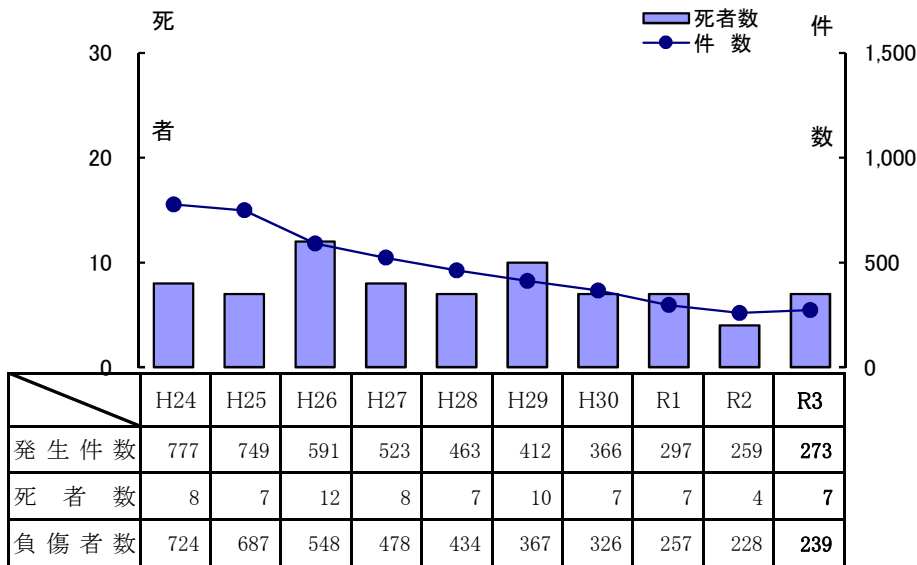


11.二輪車の事故
(1) 年別推移



※発生件数については、二輪車が交通事故に関係した事故をいう。

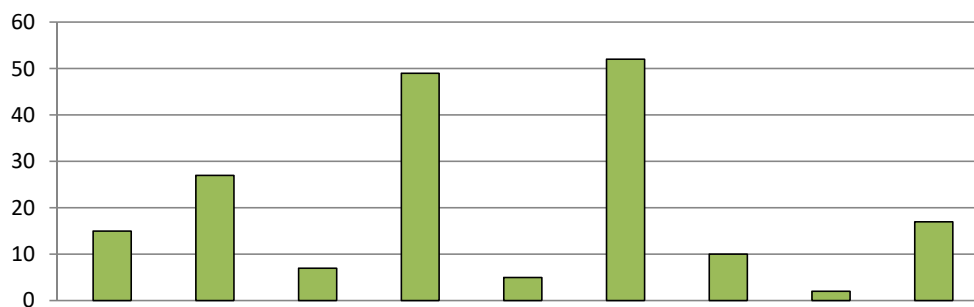
(2) 種別

		751cc 以上	750cc 401cc 以上	400cc 251cc 以上	軽二輪 250cc 126cc 以上	原付二種 125cc 51cc 以上	原付 自転車	計
二輪車 (運転)	死者	2		1			4	7
	負傷者	25	4	9	40	45	114	237
二輪車 (同乗)	死者							0
	負傷者			1	1			2
合計	死者	2	0	1	0	0	4	7
	負傷者	25	4	10	41	45	114	239

(3) 年齢別・ヘルメット着用状況

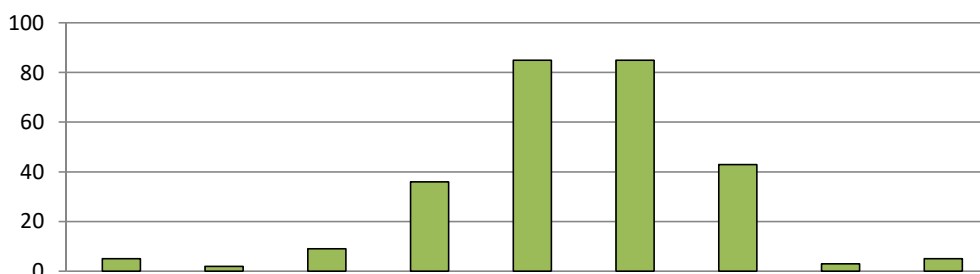
		6歳 未満	6歳 ~ 12歳	13歳 ~ 15歳	16歳 ~ 19歳	20歳 ~ 24歳	25歳 ~ 29歳	30歳 ~ 39歳	40歳 ~ 49歳	50歳 ~ 59歳	60歳 ~ 64歳	65歳 以上	計	
二輪車 (運転)	死者	着用				1			1	3		2	7	
		非着用												0
		不明												0
	負傷者	着用				13	35	26	30	39	29	17	48	237
		非着用												0
		不明												0
二輪車 (同乗)	死者	着用											0	
		非着用											0	
		不明											0	
	負傷者	着用				1			1					2
		非着用												0
		不明												0
合計	死者	着用	0	0	0	0	1	0	0	1	3	0	2	7
		非着用	0	0	0	0	0	0	0	0	0	0	0	0
		不明	0	0	0	0	0	0	0	0	0	0	0	0
	負傷者	着用	0	0	0	14	35	26	31	39	29	17	48	239
		非着用	0	0	0	0	0	0	0	0	0	0	0	0
		不明	0	0	0	0	0	0	0	0	0	0	0	0

(4) 原因別(273件中違反あり184件の内訳)



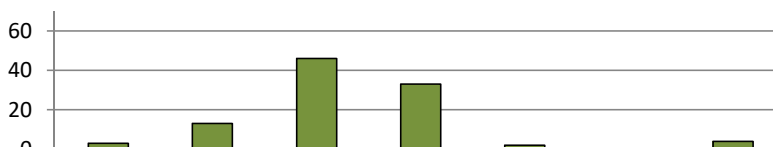
		前不注意	安全確認	速度超過 (安全速度 含む)	動静不注意	徐行一時停止	交差点安全進行	操作不適	信号無視	その他	合計
発生件数	件数	15	27	7	49	5	52	10	2	17	184
	割合	8.2%	14.7%	3.8%	26.6%	2.7%	28.3%	5.4%	1.1%	9.2%	100.0%

(5) 事故類型別

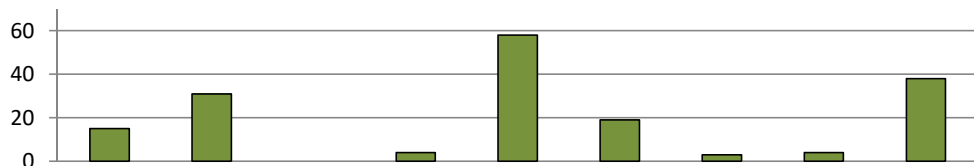


		人対車		車両相互					車両単独		合計
		横断中	その他	正面衝突	追突	出会い頭	右左折時	その他	工作物衝突	その他	
発生件数	件数	5	2	9	36	85	85	43	3	5	273
	割合	1.8%	0.7%	3.3%	13.2%	31.1%	31.1%	15.8%	1.1%	1.8%	100.0%

(6) 通行目的別



		業務		通勤		通学等		
		職業運転	業務目的	出勤	退社	登校	学業中	下校
発生件数	件数	3	13	46	33	2	0	4
	割合	1.1%	4.8%	16.8%	12.1%	0.7%	0.0%	1.5%



		私用									合計
		観光・娯楽	ドライブ	散歩	飲食	買い物	訪問	送迎	通院	その他	
発生件数	件数	15	31	0	4	58	19	3	4	38	273
	割合	5.5%	11.4%	0.0%	1.5%	21.2%	7.0%	1.1%	1.5%	13.9%	100.0%

(7) 警察署別・月別事故発生状況

月別	警察署別 区分	大分中央	大分東	大分南	別府	杵築日出	国東	豊後高田	宇佐	中津	玖珠	日田	竹田	豊後大野	佐伯	臼杵津久見	高速隊	合計
		1月	件数	8		2						1						
	死者																	
	傷者	8		1														9
	重傷者	1																1
2月	件数	11		2	7				1		1		1	2	2	1		28
	死者										1							1
	傷者	10		2	5				1				1	2	1	1		23
	重傷者	3			2				1				1	1	1			9
3月	件数	8		3	5				1	1			1		1			20
	死者																	
	傷者	8		3	4				1	1			1		1			19
	重傷者	1			1													2
4月	件数	7			10				1		1	2			1			22
	死者				1													1
	傷者	7			8				1		1	2			1			20
	重傷者	3			2													5
5月	件数	5	2	5	6	1			1				1	1				22
	死者			1														1
	傷者	5	1	4	7	2			1				1	2				23
	重傷者			1	3									1				5
6月	件数	6		4	2	2					1				1	1		17
	死者										1							1
	傷者	5		4	1	2									1	1		14
	重傷者	1		1		1												3
7月	件数	4		2	2			1	1	1		1						12
	死者																	
	傷者	4		2				1	1	1		1						10
	重傷者	1								1								2
8月	件数	6	2	3	3			1	1	1	1	2				2		22
	死者			1														1
	傷者	6	2	1	3			1	1	1	1	3				2		21
	重傷者	2			2						1	3				2		10
9月	件数	7	1	3	6				1	1	1	1		1			1	23
	死者				1													1
	傷者	7	1	3	4				1	1	1	1		1			1	21
	重傷者	2		1	1													4
10月	件数	11	4	5	3						1	1			1	2		28
	死者											1						1
	傷者	10	3	1	3						1				1	2		21
	重傷者	3		1												1		5
11月	件数	10	4	4	5	1			2	4		1	1			3		35
	死者																	
	傷者	10	2	3	4	1			2	3		1	1			3		30
	重傷者	3	1	1	1	1				1						1		9
12月	件数	11	7	5	3	1		2	1			1		1	1			33
	死者																	
	傷者	9	7	3	2	1		2	1			1		1	1			28
	重傷者	2	5		1									1				9
合計	件数	94	20	38	52	5		4	10	9	6	9	4	5	7	9	1	273
	死者			2	2						2	1						7
	傷者	89	16	27	41	6		4	10	7	4	9	4	6	6	9	1	239
	重傷者	26	6	5	19	2			2	2	2	5	1	3	2	4		64

(8) 市町村別事故発生状況

区分		発生件数	死者	傷者
市町村				
大 分 市		148	1	129
由 布 市		4	1	3
別 府 市		52	2	41
速見郡	日出町	3	0	4
杵 築 市		2	0	2
国 東 市		0	0	0
東国東郡	姫島村	0	0	0
豊 後 高 田 市		4	0	4
宇 佐 市		10	0	10
中 津 市		9	0	7
玖珠郡	九重町	4	2	2
	玖珠町	2	0	2
日 田 市		9	1	9
竹 田 市		4	0	4
豊 後 大 野 市		5	0	6
佐 伯 市		7	0	6
津 久 見 市		2	0	2
臼 杵 市		7	0	7
高 速 道 路		1	0	1
合 計		273	7	239