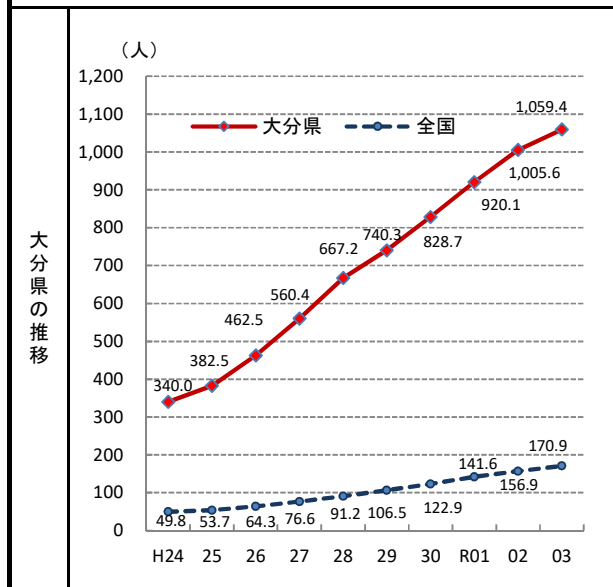
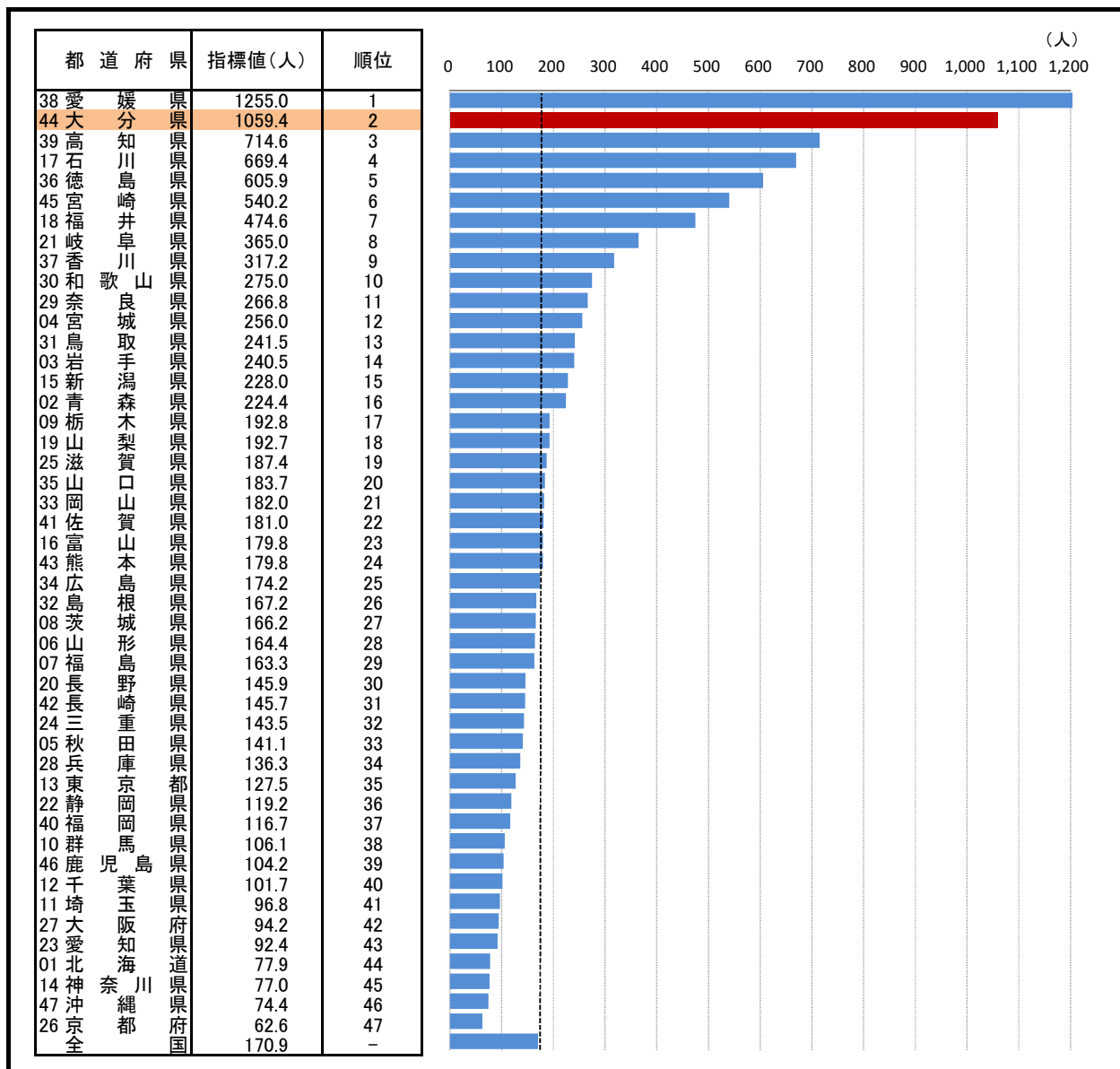


102. 防災士認証登録者数(人口10万人あたり)

— 令和3年 —



○ 概要
大分県の令和3年の防災士認証登録者数(人口10万人あたり)は1059.4人で、前年から63.6人増加し、全国2位となっている。

○ 基礎データ(令和3年)

	大分県	全国
防災士認証登録者数(人)	11,806	214,456

○ 参考指標(令和3年4月1日現在)

自主防災組織活動カバー率	96.9%(3位)
--------------	-----------

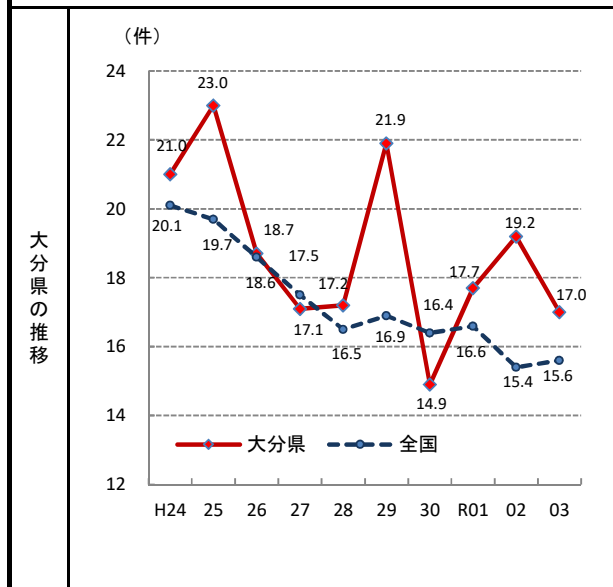
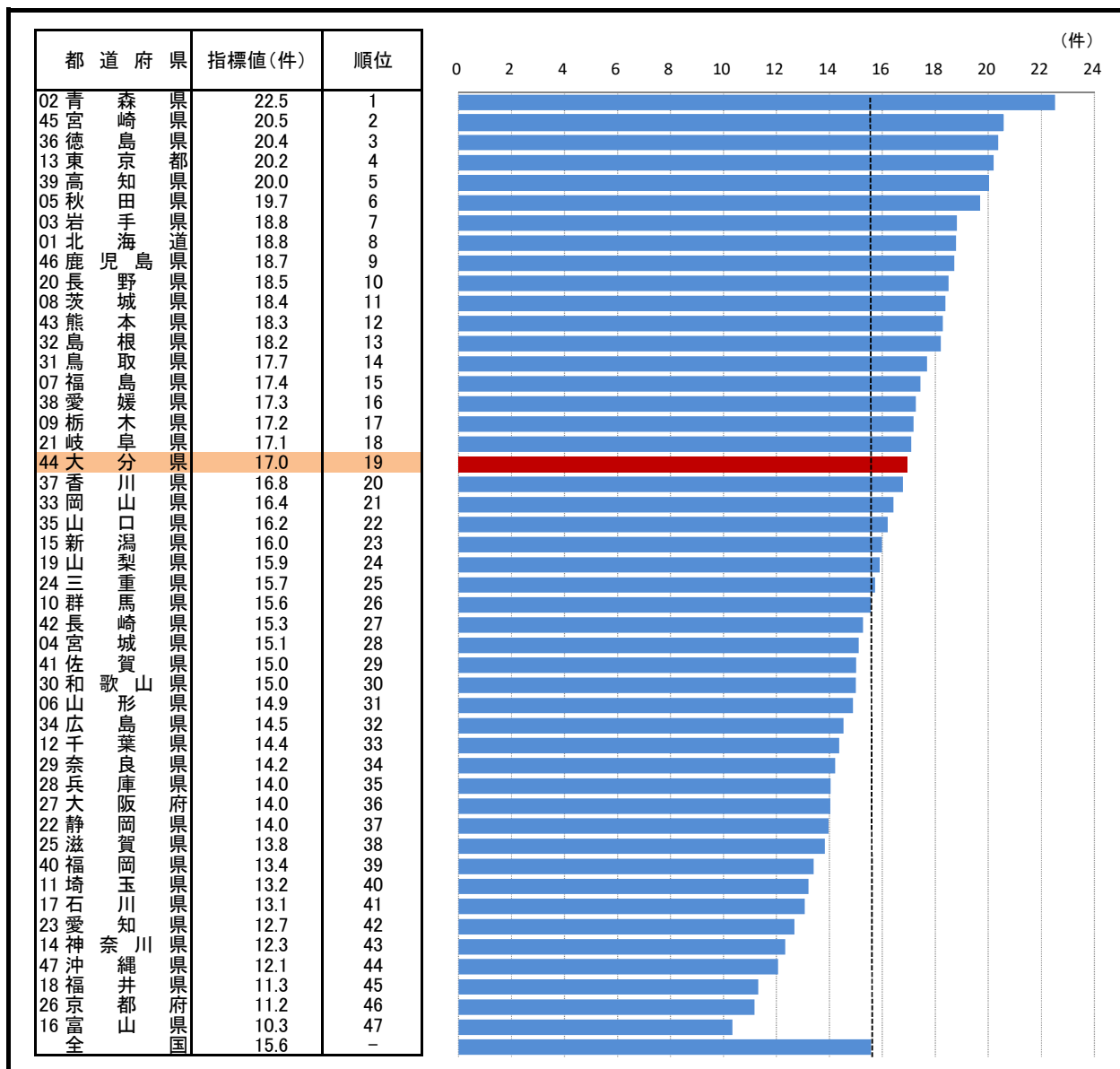
資料出所:総務省消防庁「消防白書」(令和3年版)
※ 自主防災組織活動カバー率とは、管内世帯数のうち、自主防災組織がその活動範囲としている地域の世帯数の占める

○ 資料出所:日本防災士機構ホームページ
○ 調査期日:令和3年9月30日
○ 調査周期:毎年
○ 防災士:NPO法人日本防災士機構による民間資格。各自の所属する地域や団体・企業の要請を受け、避難、救助、避難所の運営などにあたる。
○ 指標計算式
分子:防災士認証登録者数、分母:総人口

* 順位は数値の大きい方からつけています。

103. 建物火災出火件数(人口10万人あたり)

— 令和3年 —



○ 概要
大分県の令和3年の建物火災出火件数(人口10万人あたり)は17.0件で、前年から2.2件減少し、全国19位となってい

○ 基礎データ(令和3年) (件)

	大分県	全国
建物火災出火件数	189	19,549

○ 参考指標(令和3年)

指標	値
火災による死者数(人口10万人あたり)	1.53人(11位)

○ 資料出所: 総務省消防庁「令和3年(1月～12月)における火災の状況(確定値)」及び総務省統計局「人口推計」

○ 調査期日
総務省消防庁「令和3年(1月～12月)における火災の状況(確定値)」: 令和3年
総務省統計局「人口推計」: 令和3年10月1日

○ 調査周期: 毎年

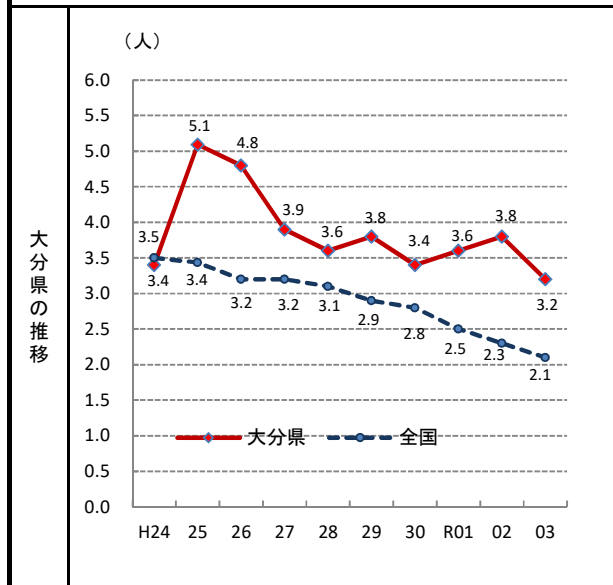
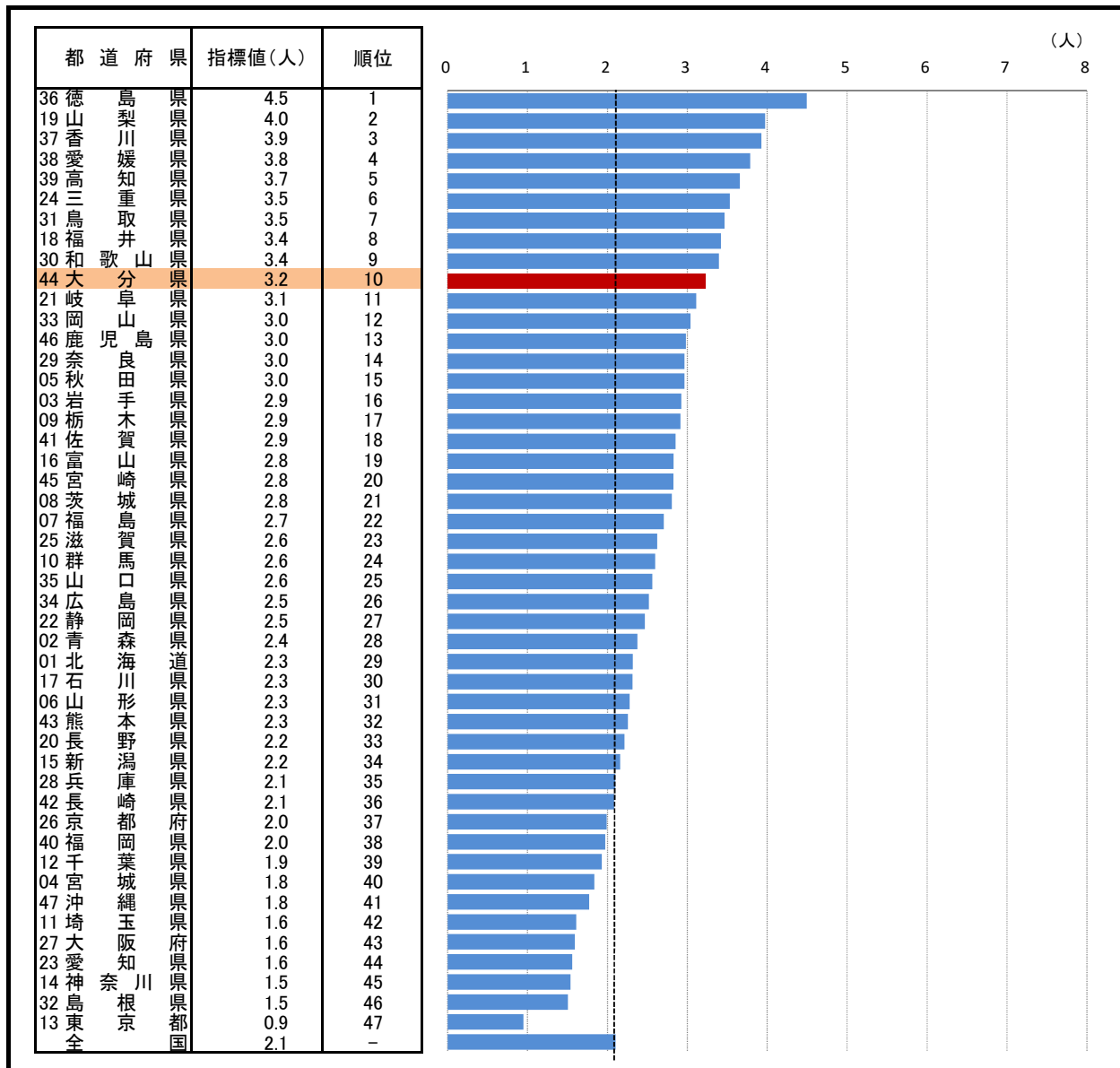
○ 建物火災: 建物又は収容物が焼損した火災

○ 指標計算式
建物火災出火件数÷総人口

* 順位は数値の大きい方からつけています。

104. 交通事故死者数(人口10万人あたり)

—令和3年—



○ 概要
大分県の令和3年の交通事故死者数(人口10万人あたり)は3.2人で、前年から0.6人減少し、全国10位となっている。

○ 基礎データ(令和3年) (人)

	大分県	全国
交通事故死者数	36	2,636

○ 参考指標(令和3年)

交通事故死傷者数(人口10万人あたり)	257人(20位)
---------------------	-----------

○ 資料出所: 警察庁「令和3年中の交通死亡事故の発生状況及び道路交通法違反取締り状況について」

○ 調査期日: 令和3年12月31日

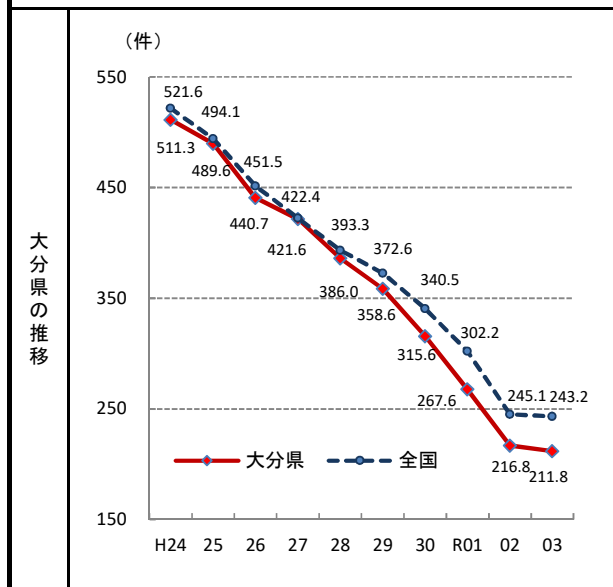
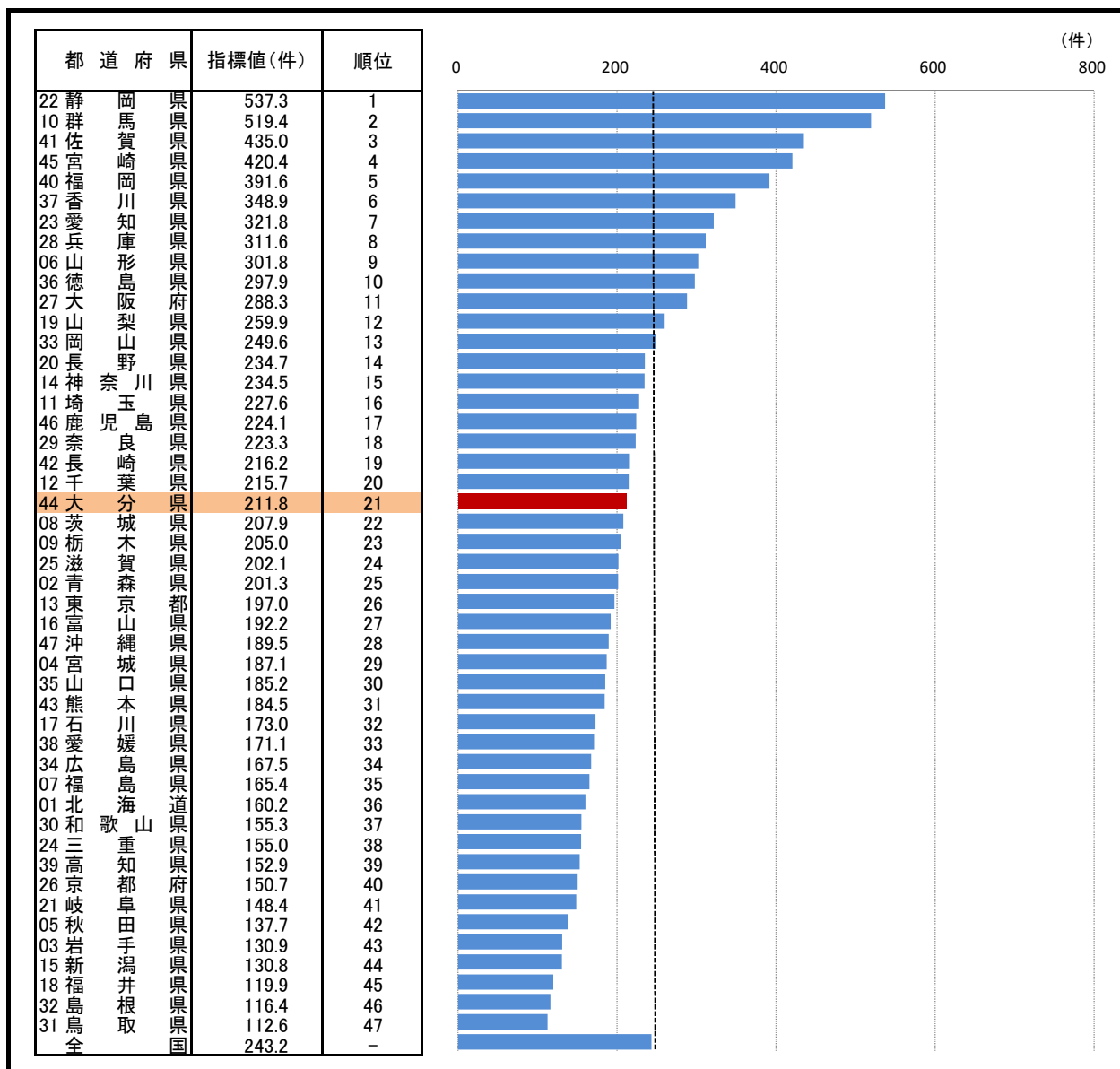
○ 調査周期: 毎年

○ 指標計算式
交通事故死亡者数 ÷ 総人口 × 100,000

* 順位は数値の大きい方からつけています。

105. 交通事故発生件数(人口10万人あたり)

—令和3年—



○ 概要
大分県の令和3年の交通事故発生件数(人口10万人あたり)は211.8件で、前年から5.0件減少し、全国21位となっている。

○ 基礎データ(令和3年)

	大分県	全国
交通事故発生件数	2,360	305,196

○ 資料出所:警察庁「令和3年中の交通死亡事故の発生状況及び道路交通法違反取締り状況について」

○ 調査期日:令和3年12月31日

○ 調査周期:毎年

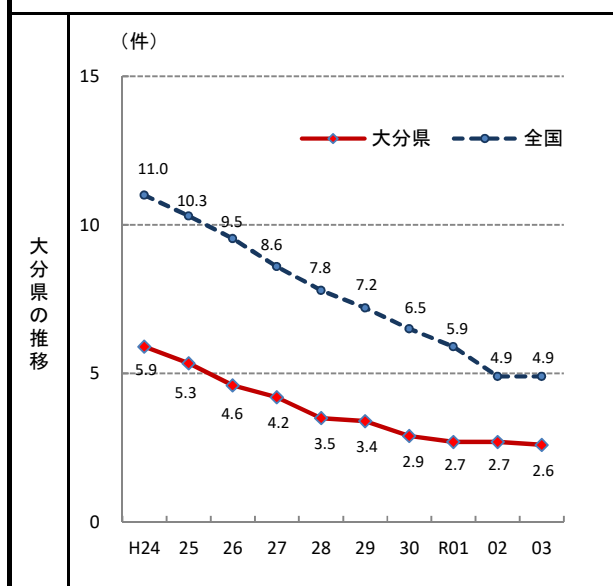
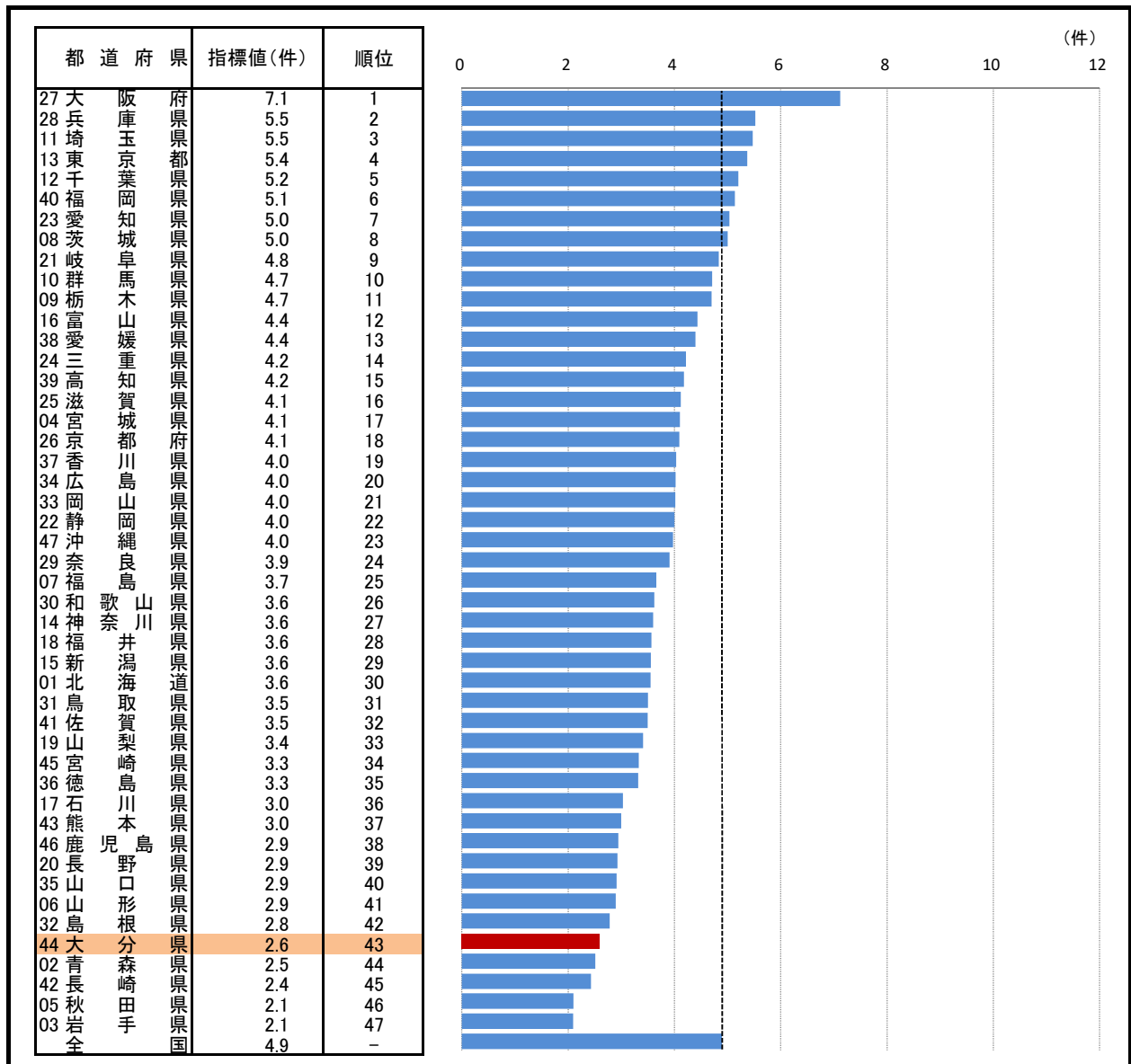
○ 交通事故:道路交通法第2条第1項第1号に規定する道路において、車両等及び列車交通によって起こされる事故で、人の死亡又は負傷を伴うもの。

○ 指標計算式
交通事故発生件数÷総人口×100,000

* 順位は数値の大きい方からつけています。

106. 刑法犯認知件数(人口千人あたり)

— 令和3年 —



参考

- 概要
大分県の令和3年の刑法犯認知件数(人口千人あたり)は2.6件で、前年から0.1件減少し、全国43位となっている。
- 基礎データ(令和3年) (件)

	大分県	全国
刑法犯認知件数	2,887	568,104
参考指標(令和3年)		
刑法犯検挙率	57.7%(19位)	

摘要

- 資料出所: 警察庁「犯罪統計資料」
- 調査期日: 令和3年
- 調査周期: 毎年
- 刑法犯認知件数: 警察等捜査機関によって犯罪の発生が認知された件数
- 指標計算式
刑法犯認知件数 ÷ 総人口 × 1000

* 順位は数値の大きい方からつけています。