

大分県新型コロナウイルス感染症対策本部(第64回)
社会経済再活性化緊急推進本部(第46回)

合 同 会 議

日 時:令和4年12月20日(火)9時00分～
場 所:第一応接室

次 第

- 1 新型コロナウイルス感染症について
- 2 社会経済の再活性化について

新型コロナウイルス感染症の現状について

(令和4年12月19日現在)

1 世界の発生状況

世界で6億5,309万人以上の感染者（死亡者約666万人）

2 国内の発生状況

全国で2,718万7,394人の感染者（死亡者5万3,499人）

3 県内の発生状況

感染者222,812人（入院257人、死亡441人）

波別	期間	感染者数	死亡者数	クラスター発生件数	備考
1	R2. 3. 3～4. 21	60	1	2	R2. 3. 3県内初確認
2	R2. 7. 28～9. 9	98	2	3	
3	R2. 11. 6～R3. 3. 20	1,142	19	20	※R2. 10. 16の1名を含む
4	R3. 3. 21～7. 11	2,204	42	34	アルファ株流行
5	R3. 7. 12～11. 26	4,683	20	40	デルタ株流行
6	R4. 1月	5,372	1	57	オミクロン株流行 (BA. 1、BA. 2) まん延防止重点措置 (1. 27～2. 20) 感染対策短期集中期間 (2. 11～13)
	R4. 2月	10,153	16	102	
	R4. 3月	8,507	43	78	
	R4. 4月	11,643	12	99	
	R4. 5月	10,241	4	80	
	R4. 6月	4,082	5	55	
	小計	49,998	81	471	
7	R4. 7月	33,856	23	154	オミクロン株流行 (BA. 5) ※オミクロン株亜種検出状況 【BQ. 1】 11/23判明分（1件） 1件/20件 12/15判明分（1件） 1件/24件
	R4. 8月	62,160	91	144	
	R4. 9月	21,618	93	73	
	R4. 10月	8,103	22	22	
	小計	125,737	229	393	
8	R4. 11月	16,556	12	55	
	R4. 12. 1～12. 7	5,499	10	17	
	R4. 12. 2～12. 14	9,175	11	37	
	R4. 12. 15	1,887	4	9	
	R4. 12. 16	1,559	4	6	
	R4. 12. 17	1,680	5	2	
	R4. 12. 18	1,540	1	1	
	R4. 12. 19	994	0	4	
小計	38,890	47	131		
合計		222,812	441	1,094	

4 県内のワクチン接種状況

(出典) ※ワクチン接種記録システム(VRS)ノワクチン接種円滑化システム(V-SYS)

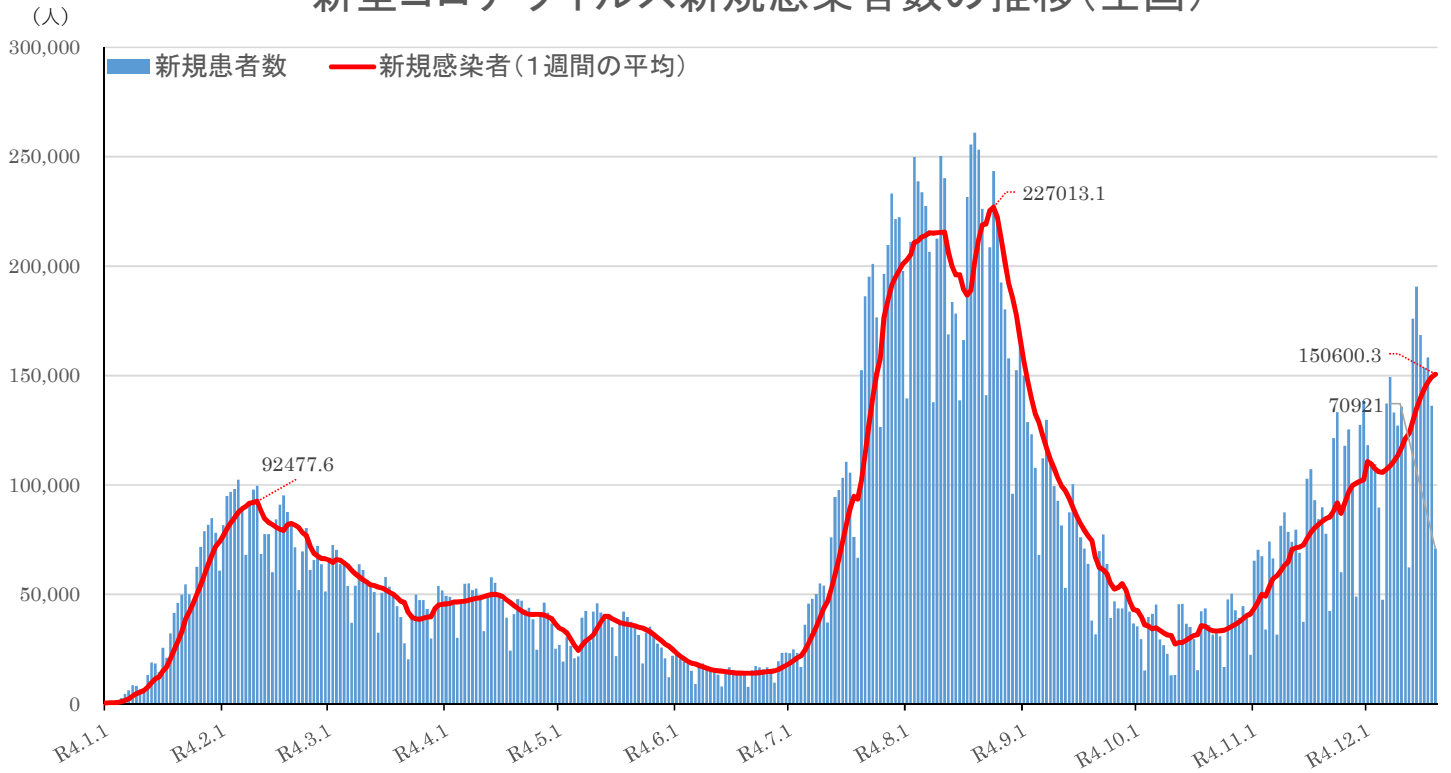
区分	総接種回数	うち接種1回目		うち接種2回目		うち接種3回目		うち接種4回目		うち接種5回目	
		回数	接種率	回数	接種率	回数	接種率	回数	接種率	回数	接種率
(全年代人口) 113.1万人	3,239,517回	912,785回	80.7%	898,414回	79.4%	765,520回	67.7%	500,163回	44.2%	162,635回	14.38%

新型コロナウイルス 陽性者数

日	月	火	水	木	金	土
8月7日	8月8日	8月9日	8月10日	8月11日	8月12日	8月13日
1841	1025	2322	2383	2141	1524	2182
8月14日	8月15日	8月16日	8月17日	8月18日	8月19日	8月20日
1970	1542	1914	3025	2994	2542	2523
8月21日	8月22日	8月23日	8月24日	8月25日	8月26日	8月27日
2261	1263	2638	2843	2196	1839	1812
8月28日	8月29日	8月30日	8月31日	9月1日	9月2日	9月3日
1500	937	1901	1534	1382	1223	1234
9月4日	9月5日	9月6日	9月7日	9月8日	9月9日	9月10日
1061	735	1627	1267	1067	1029	979
9月11日	9月12日	9月13日	9月14日	9月15日	9月16日	9月17日
706	455	939	770	643	558	609
9月18日	9月19日	9月20日	9月21日	9月22日	9月23日	9月24日
485	340	294	929	551	523	277
9月25日	9月26日	9月27日	9月28日	9月29日	9月30日	10月1日
449	318	177	430	314	247	287
10月2日	10月3日	10月4日	10月5日	10月6日	10月7日	10月8日
300	179	265	310	285	254	205
10月9日	10月10日	10月11日	10月12日	10月13日	10月14日	10月15日
183	123	107	341	369	288	300
10月16日	10月17日	10月18日	10月19日	10月20日	10月21日	10月22日
245	189	347	374	275	246	269
10月23日	10月24日	10月25日	10月26日	10月27日	10月28日	10月29日
238	166	355	345	272	232	315
10月30日	10月31日	11月1日	11月2日	11月3日	11月4日	11月5日
268	171	373	430	393	241	390
11月6日	11月7日	11月8日	11月9日	11月10日	11月11日	11月12日
401	213	431	540	453	489	496
11月13日	11月14日	11月15日	11月16日	11月17日	11月18日	11月19日
396	356	564	717	546	530	581
11月20日	11月21日	11月22日	11月23日	11月24日	11月25日	11月26日
545	335	869	940	543	823	827
11月27日	11月28日	11月29日	11月30日	12月1日	12月2日	12月3日
789	398	770	1177	811	706	699
12月4日	12月5日	12月6日	12月7日	12月8日	12月9日	12月10日
588	435	964	1296	1130	1224	1218
12月11日	12月12日	12月13日	12月14日	12月15日	12月16日	12月17日
1142	793	1569	2099	1887	1559	1680
12月18日	12月19日	12月20日	12月21日	12月22日	12月23日	12月24日
1540	994					

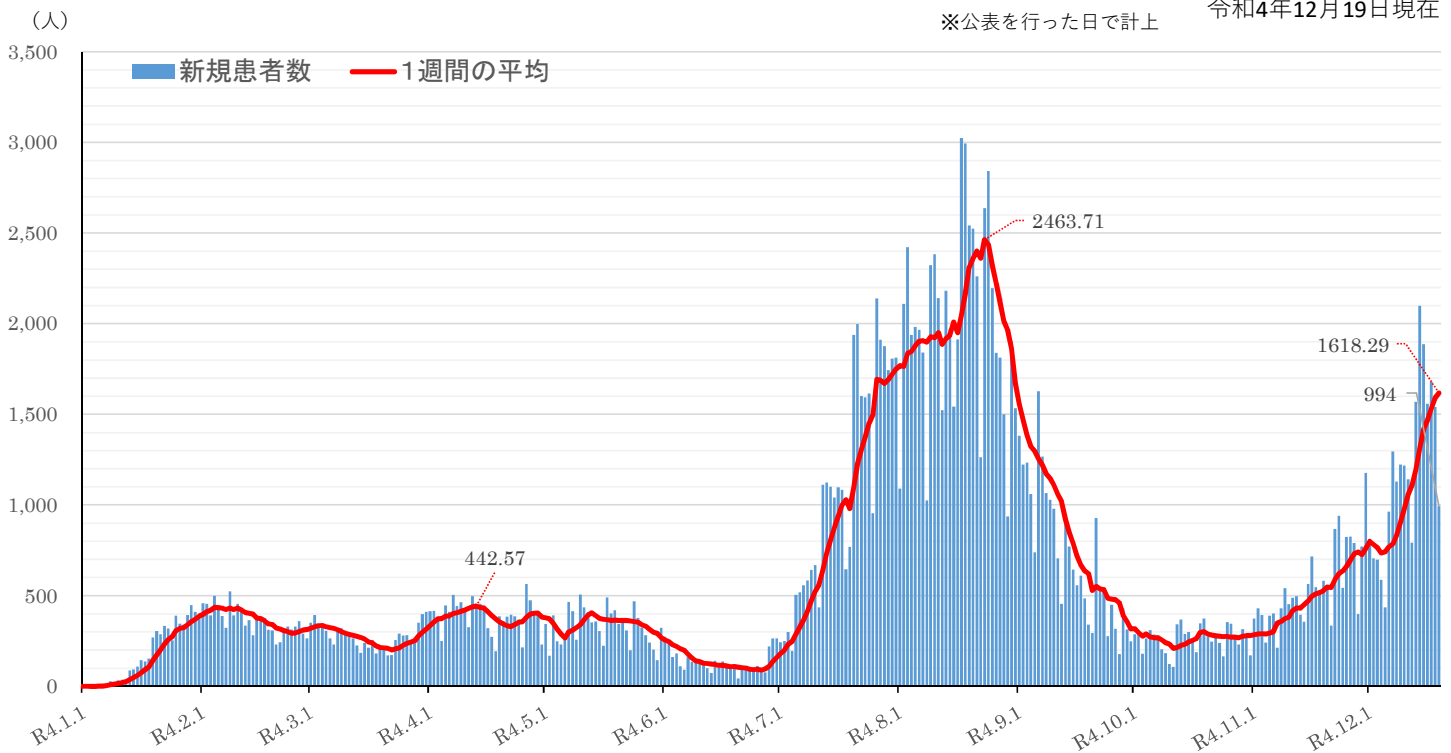
前週同曜日から①増加している場合は赤色、②減少している場合は青色

新型コロナウイルス新規感染者数の推移(全国) 令和4年12月19日現在



大分県の新規感染者数の推移

※公表を行った日で計上 令和4年12月19日現在

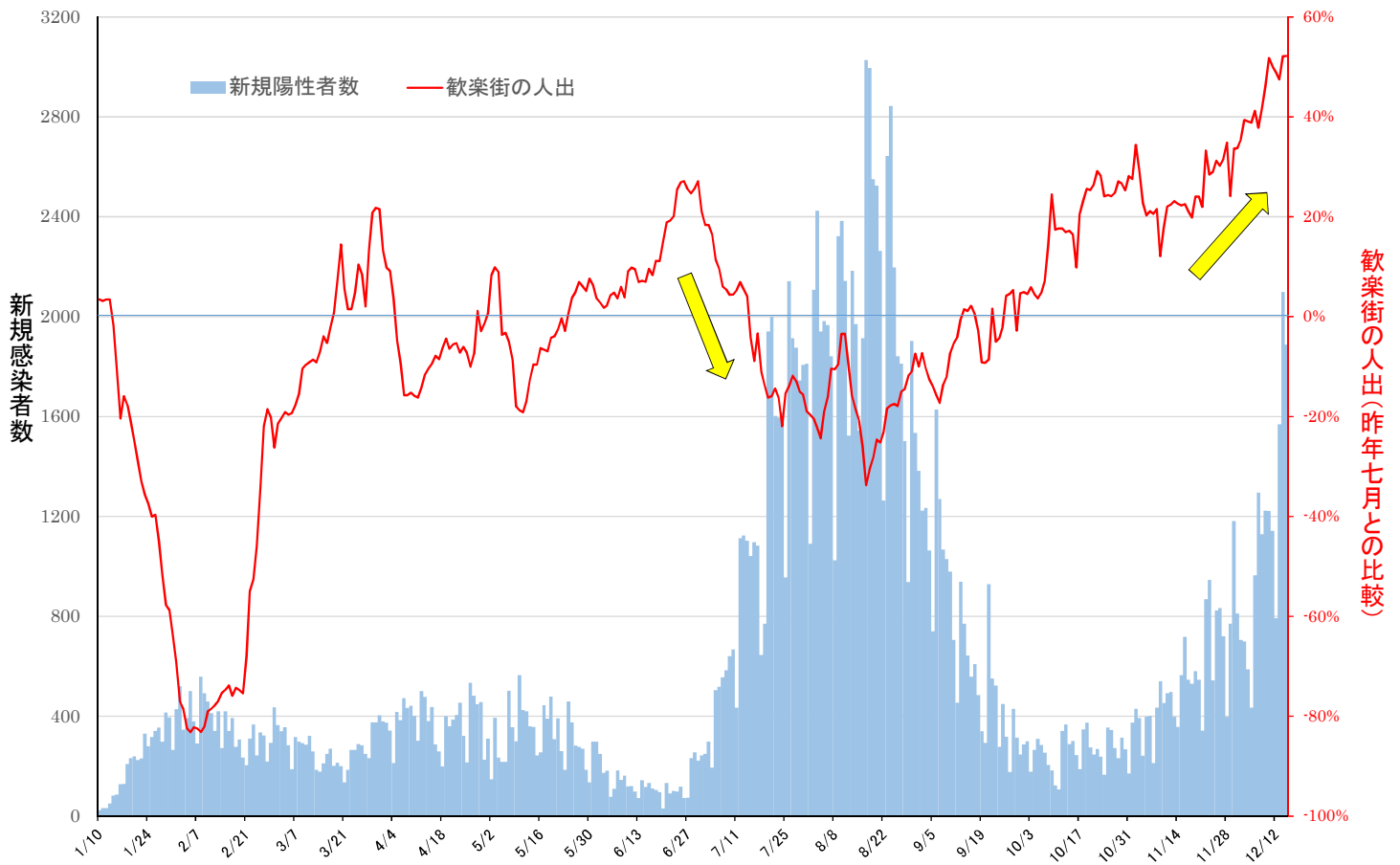


病床使用率の推移

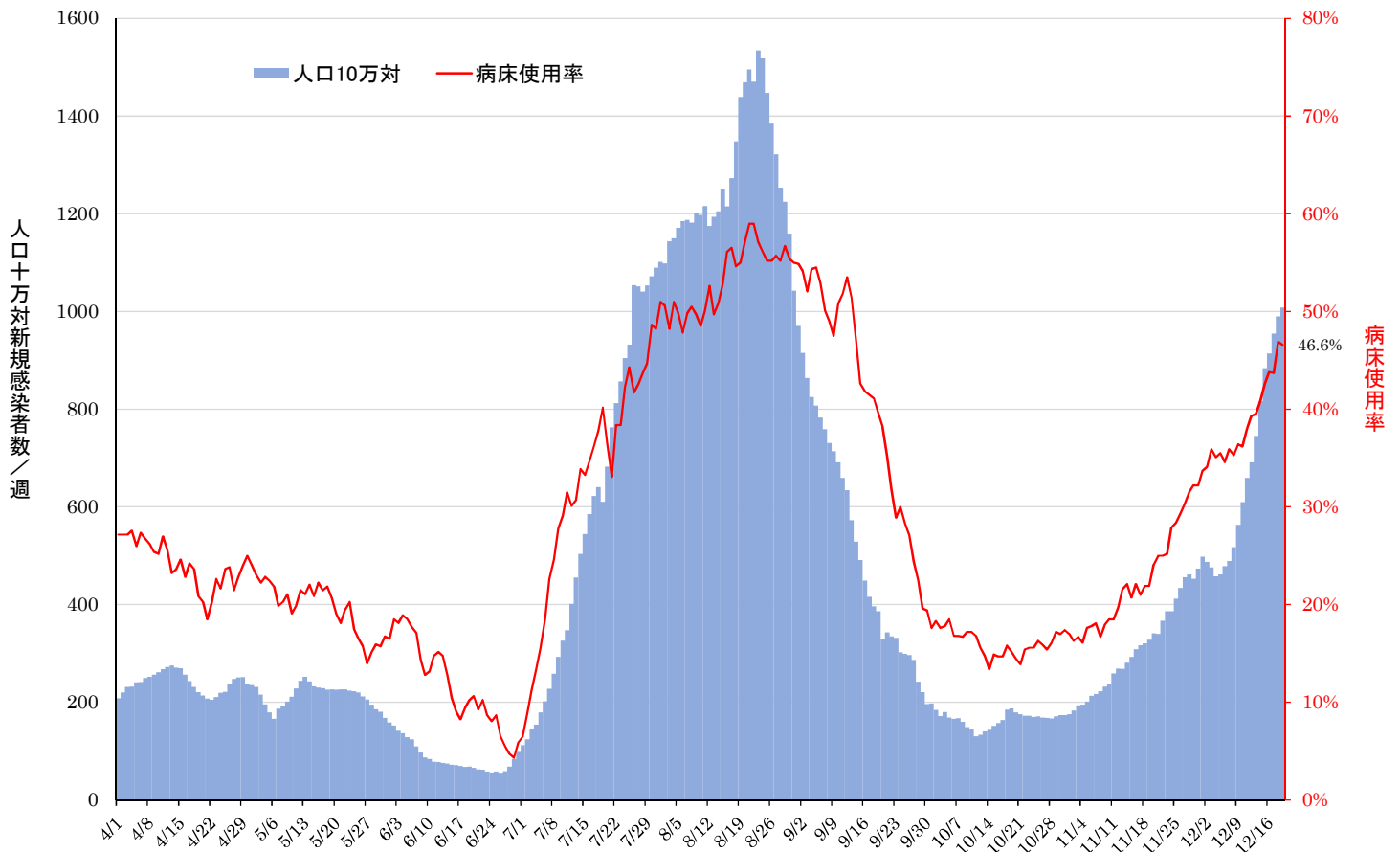
令和4年12月19日現在



大分県の歓楽街の人出と新規感染者数の推移



県内の新規感染者数と病床使用率の推移



人口10万人あたり新規感染者数

(1) 北海道・首都圏・関西圏

(単位:人)

区分	人口(千人) 2020.10.1 時点 ①	直近一週間の患者数(12/13~12/19)								直近一週間 人口10万人 あたり患者数 ③	二週間前 (12/6~12/12) の人口10万人 あたり患者数 ④	前週比 ⑤(③÷④)
		12/13	12/14	12/15	12/16	12/17	12/18	12/19	計②			
1.北海道	5,225	7,907	7,214	6,371	5,592	5,813	3,652	2,168	38,717	741.00	775.35	0.96
2.首都圏	36,914	49,623	49,485	45,620	41,694	44,166	36,188	20,310	287,086	777.72	638.12	1.22
東京都	14,048	19,800	18,812	17,687	16,273	17,020	13,646	7,949	111,187	791.48	653.99	1.21
神奈川県	9,237	10,616	11,320	11,040	10,061	10,414	8,898	5,618	67,967	735.81	594.10	1.24
埼玉県	7,345	10,253	10,684	9,142	8,333	9,219	7,214	3,586	58,431	795.52	664.75	1.20
千葉県	6,284	8,954	8,669	7,751	7,027	7,513	6,430	3,157	49,501	787.73	636.20	1.24
3.愛知県	7,542	13,252	11,904	9,810	9,258	9,908	7,892	2,631	64,655	857.27	703.05	1.22
4.関西圏	16,881	18,104	21,325	19,327	17,399	17,270	16,197	7,302	116,924	692.64	541.08	1.28
大阪府	8,838	10,679	10,335	9,586	8,725	9,163	7,612	3,753	59,853	677.22	532.53	1.27
京都府	2,578	3,021	3,334	2,999	2,584	2,607	2,603	669	17,817	691.12	557.37	1.24
兵庫県	5,465	4,404	7,656	6,742	6,090	5,500	5,982	2,880	39,254	718.28	547.21	1.31

(2) 九州・沖縄・山口

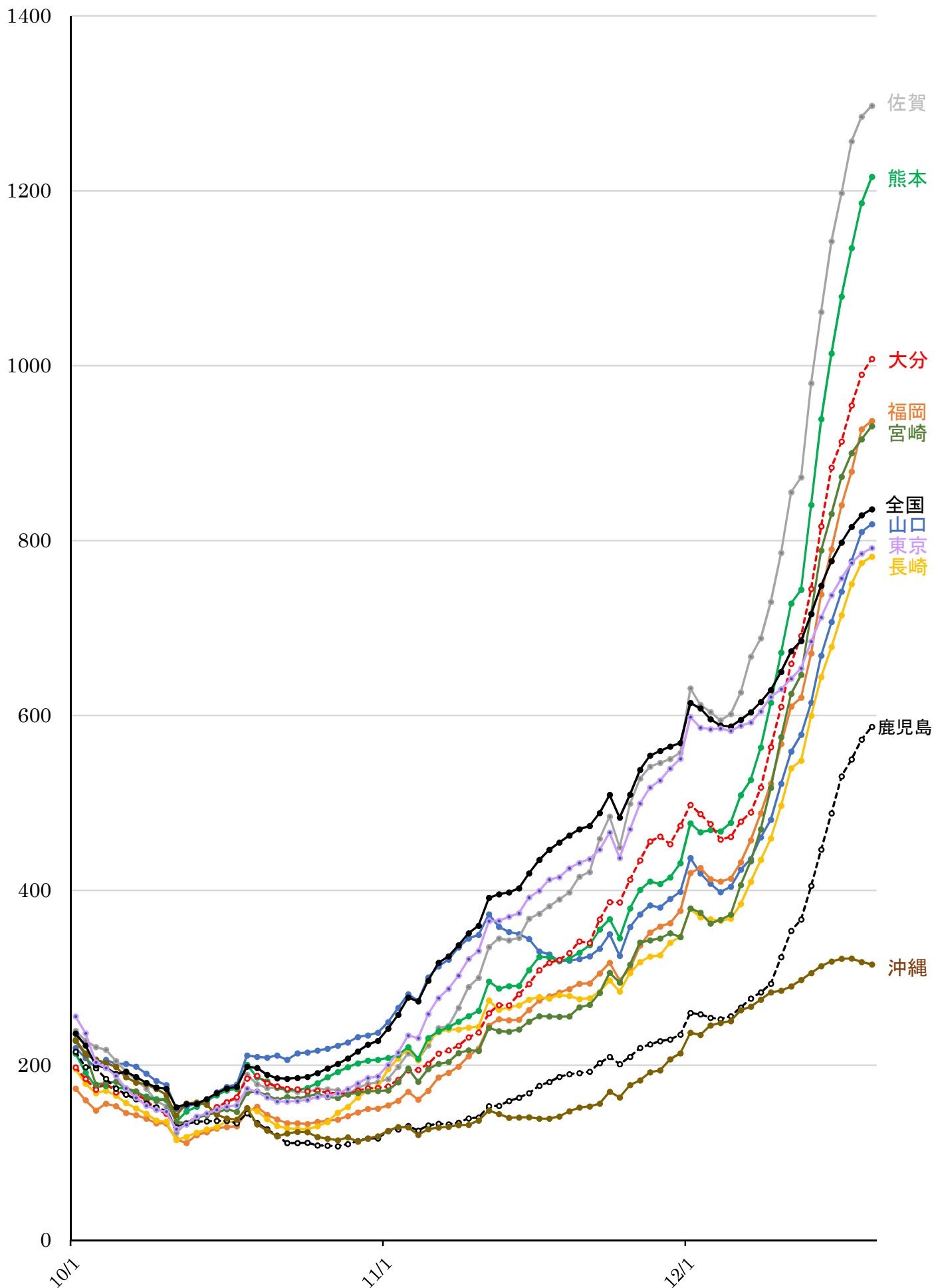
(単位:人)

区分	人口(千人) 2020.10.1 時点 ①	直近一週間の患者数(12/13~12/19)								直近一週間 人口10万人 あたり患者数 ③	二週間前 (12/6~12/12) の人口10万人 あたり患者数 ④	前週比 ⑤(③÷④)
		12/13	12/14	12/15	12/16	12/17	12/18	12/19	計②			
福岡県	5,135	6,687	9,084	7,809	7,497	7,307	7,515	2,214	48,113	936.96	620.62	1.51
佐賀県	811	2,102	1,842	1,636	1,494	1,625	1,325	497	10,521	1,297.29	872.50	1.49
長崎県	1,312	1,936	1,771	1,542	1,522	1,614	1,374	495	10,254	781.55	548.40	1.43
熊本県	1,738	3,921	3,538	3,152	3,213	3,198	2,752	1,361	21,135	1,216.05	743.96	1.63
大分県	1,124	1,569	2,099	1,887	1,559	1,680	1,540	994	11,328	1,007.83	691.01	1.46
宮崎県	1,070	1,925	1,754	1,472	1,509	1,475	1,148	678	9,961	930.93	646.45	1.44
鹿児島県	1,588	1,486	1,578	1,444	1,418	1,327	1,302	769	9,324	587.15	366.62	1.60
沖縄県	1,467	927	834	789	690	647	446	295	4,628	315.47	297.75	1.06
山口県	1,342	1,910	1,867	1,707	1,482	1,739	1,504	780	10,989	818.85	578.02	1.42

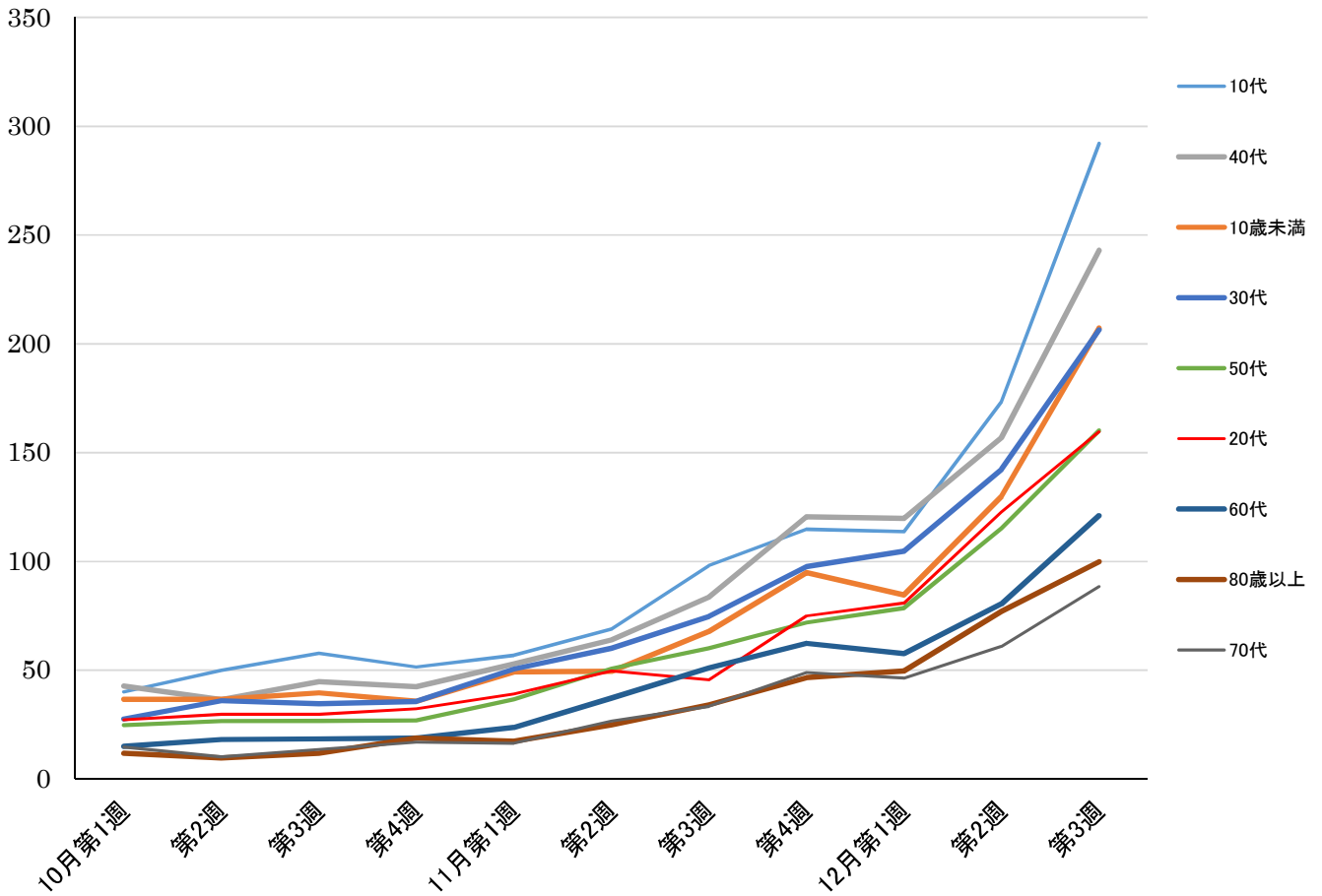
各都道府県人口10万人あたり新規感染者数

区分	レベル	人口(千人) 2020.10.1 時点 ①	直近一週間の患者数(12/13~12/19)								直近一週間 人口10万人 あたり患者数 ③	④患者数 の多い順
			12/13	12/14	12/15	12/16	12/17	12/18	12/19	計②		
鳥取県	2	553	1,089	1,365	1,149	1,011	1,086	945	559	7,204	1,302.71	1
佐賀県	2	811	2,102	1,842	1,636	1,494	1,625	1,325	497	10,521	1,297.29	2
熊本県	2	1,738	3,921	3,538	3,152	3,213	3,198	2,752	1,361	21,135	1,216.05	3
島根県	2	671	1,574	1,331	1,084	1,027	1,211	1,038	577	7,842	1,168.70	4
広島県	2	2,800	1,981	5,519	5,173	4,662	4,315	4,704	3,985	30,339	1,083.54	5
宮城県	2	2,302	4,137	4,704	4,016	3,557	3,600	3,027	1,740	24,781	1,076.50	6
愛媛県	2	1,335	3,149	2,318	2,044	2,101	2,234	1,566	751	14,163	1,060.90	7
岐阜県	2	1,979	4,356	3,492	3,227	2,921	3,101	2,549	1,050	20,696	1,045.78	8
福島県	2	1,833	3,705	3,472	2,959	2,833	2,889	2,103	1,089	19,050	1,039.28	9
大分県	2	1,124	1,569	2,099	1,887	1,559	1,680	1,540	994	11,328	1,007.83	10
岩手県	2	1,211	2,515	1,907	1,816	1,705	1,789	1,231	884	11,847	978.28	11
福井県	1	767	1,153	1,596	1,164	1,019	992	1,106	425	7,455	971.97	12
群馬県	2	1,939	3,576	3,322	2,956	2,618	2,783	2,231	1,214	18,700	964.41	13
新潟県	2	2,201	3,873	3,991	3,251	2,974	3,160	2,388	1,350	20,987	953.52	14
栃木県	2	1,933	3,318	3,279	2,973	2,463	2,899	2,280	1,153	18,365	950.08	15
三重県	2	1,770	769	3,364	2,895	2,475	1,963	2,873	2,289	16,628	939.44	16
福岡県	2	5,135	6,687	9,084	7,809	7,497	7,307	7,515	2,214	48,113	936.96	17
岡山県	2	1,888	2,665	3,101	3,087	2,419	2,642	2,338	1,420	17,672	936.02	18
宮崎県	2	1,070	1,925	1,754	1,472	1,509	1,475	1,148	678	9,961	930.93	19
青森県	2	1,238	2,349	2,034	1,813	1,620	1,607	1,037	675	11,135	899.43	20
香川県	2	950	1,717	1,496	1,192	1,172	1,395	974	539	8,485	893.16	21
山梨県	2	810	1,136	1,331	1,100	1,044	1,119	892	597	7,219	891.23	22
富山県	2	1,035	1,995	1,739	1,329	1,274	1,393	1,049	419	9,198	888.70	23
和歌山県	2	923	963	1,546	1,291	1,129	1,123	1,149	934	8,135	881.37	24
茨城県	2	2,867	1,122	4,700	4,531	3,870	3,735	4,077	3,080	25,115	876.00	25
秋田県	2	960	2,078	1,531	1,214	1,201	1,237	786	281	8,328	867.50	26
石川県	2	1,133	2,109	1,758	1,460	1,474	1,422	1,117	466	9,806	865.49	27
愛知県	2	7,542	13,252	11,904	9,810	9,258	9,908	7,892	2,631	64,655	857.27	28
長野県	2	2,048	2,266	3,595	2,941	2,490	2,396	2,548	1,090	17,326	846.00	29
滋賀県	2	1,414	2,391	2,270	1,788	1,510	1,946	1,374	587	11,866	839.18	30
山形県	2	1,068	2,062	1,712	1,429	1,143	1,255	899	456	8,956	838.58	31
高知県	2	692	1,179	1,090	876	871	820	667	296	5,799	838.01	32
山口県	2	1,342	1,910	1,867	1,707	1,482	1,739	1,504	780	10,989	818.85	33
徳島県	2	720	1,110	1,020	918	828	812	856	271	5,815	807.64	34
埼玉県	2	7,345	10,253	10,684	9,142	8,333	9,219	7,214	3,586	58,431	795.52	35
東京都	2	14,048	19,800	18,812	17,687	16,273	17,020	13,646	7,949	111,187	791.48	36
千葉県	2	6,284	8,954	8,669	7,751	7,027	7,513	6,430	3,157	49,501	787.73	37
長崎県	2	1,312	1,936	1,771	1,542	1,522	1,614	1,374	495	10,254	781.55	38
奈良県	1	1,324	1,478	1,892	1,603	1,605	1,646	1,585	511	10,320	779.46	39
静岡県	2	3,633	2,797	5,837	4,646	4,259	4,044	4,013	1,739	27,335	752.41	40
北海道	2	5,225	7,907	7,214	6,371	5,592	5,813	3,652	2,168	38,717	741.00	41
神奈川県	2	9,237	10,616	11,320	11,040	10,061	10,414	8,898	5,618	67,967	735.81	42
兵庫県	2	5,465	4,404	7,656	6,742	6,090	5,500	5,982	2,880	39,254	718.28	43
京都府	2	2,578	3,021	3,334	2,999	2,584	2,607	2,603	669	17,817	691.12	44
大阪府	2	8,838	10,679	10,335	9,586	8,725	9,163	7,612	3,753	59,853	677.22	45
鹿児島県	2	1,588	1,486	1,578	1,444	1,418	1,327	1,302	769	9,324	587.15	46
沖縄県	1	1,467	927	834	789	690	647	446	295	4,628	315.47	47

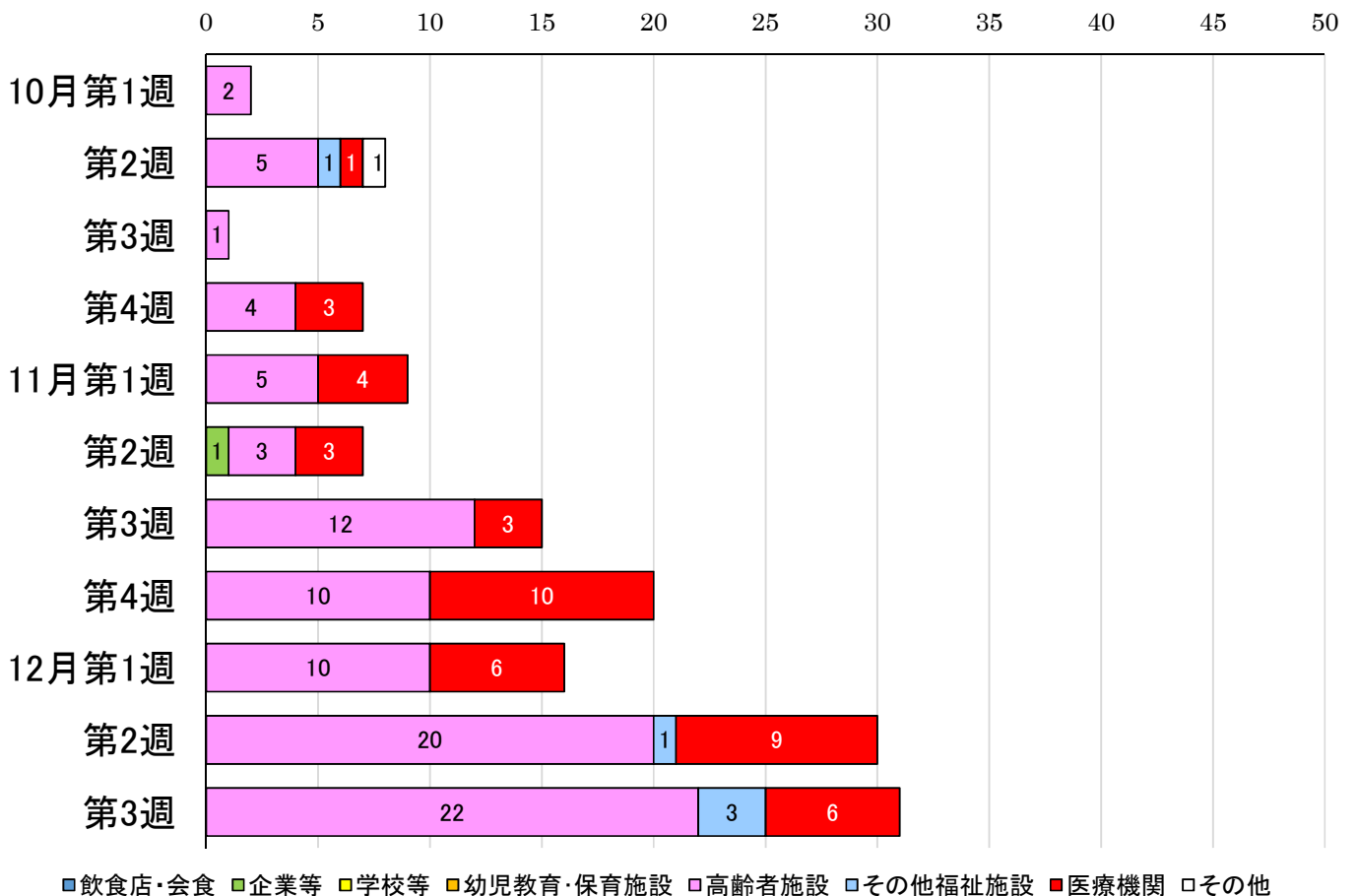
九州各県の新規感染者数(人口10万対)



年代別感染者数(1日平均)の推移



クラスターの発生状況



新型コロナウイルスワクチン接種状況

〇2～5回目

	人口 (R4.1.1現在)	2回目(R3.2.17～)		3回目(R3.12.1～)		4回目(R4.5.25～)		5回目(R4.10.21～)		
		接種人数	接種率	接種人数	接種率	接種人数	接種率	接種人数	接種率	
	A	B	B/A	C	C/A	D	D/A	E	E/A	
全年代	1,131,106	898,414	79.4%	765,520	67.7%	500,163	44.2%	162,635	14.38%	
5歳以上	1,091,686	898,325	82.3%	765,520	70.1%	500,163	45.8%	162,635	14.90%	
12歳以上	1,025,008	884,441	86.3%	761,352	74.3%	500,163	48.8%	162,635	15.87%	
年代別内訳	6ヶ月～4歳	35,478	89	0.3%	0	0.00%	-	-	-	-
	5～11歳	66,678	13,884	20.8%	4,168	6.25%	-	-	-	-
	12～19歳	80,334	57,847	72.0%	35,607	44.3%	9,333	11.6%	17	0.02%
	20代	97,333	78,820	81.0%	53,364	54.8%	15,577	16.0%	1,165	1.20%
	30代	112,808	87,836	77.9%	63,144	56.0%	23,383	20.7%	2,161	1.92%
	40代	148,209	121,340	81.9%	93,790	63.3%	42,288	28.5%	4,075	2.75%
	50代	137,662	122,925	89.3%	106,398	77.3%	60,848	44.2%	6,023	4.38%
60歳以上	448,662	418,935	93.4%	400,782	89.3%	346,562	77.2%	149,137	33.24%	

※接種対象者は、6ヶ月以上(なお、5～11歳の3回目はR4.9.6、6ヶ月～4歳はR4.10.24から接種対象になった)

※6ヶ月～4歳の人口は、0～4歳の人口に0.9を乗じた推計値。

●オミクロン株対応ワクチン(R4.9.20～)

[接種対象者] 2回目接種済の12歳以上

※接種者数は3回目以降の接種者数の内数

接種対象者数	接種人数	接種率
B(12歳以上)	F	F/B
884,441	320,550	36.2%

◎県営接種センター(R4.1.20～)

・12月4週～1月の予定(1～5回目すべてに対応中)

[3～5回目] 毎週木曜～土曜 …モデルナ(オミクロン株(BA.4-5)対応)
(12/29～12/31を除く)

[1・2回目] 12/22(木)、1/19(木)…モデルナ(従来型)

[1・2、3～5回目] 1/7(土)、1/28(土)…ノババックス

(主にファイザー、モデルナにアレルギーや強い副反応のある方を対象)

年代別接種率

