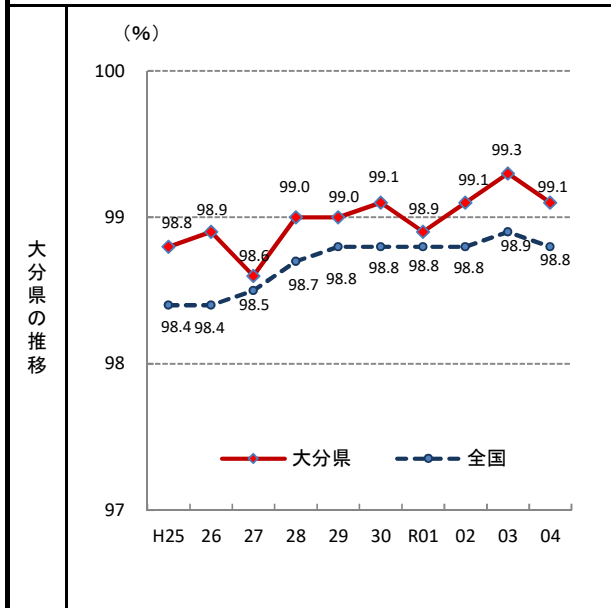


75. 高等学校等進学率

— 令和4年 —

都道府県	指標値(%)	順位	(%)
15 新潟県	99.6	1	
06 山形県	99.5	2	
18 福島県	99.4	3	
03 岩手県	99.4	4	
16 富山県	99.4	5	
17 石川県	99.4	6	
26 京都府	99.2	7	
02 青森県	99.2	8	
32 島根県	99.2	9	
14 神奈川県	99.2	10	
04 宮城県	99.2	11	
43 熊本県	99.1	12	
42 長崎県	99.1	13	
46 鹿児島県	99.1	14	
44 大分県	99.1	15	
09 栃木県	99.1	16	
25 滋賀県	99.1	17	
11 埼玉県	99.1	18	
21 岐阜県	99.1	19	
30 和歌山県	99.0	20	
08 茨城県	99.0	21	
37 香川県	99.0	22	
24 三重県	99.0	23	
34 広島県	99.0	24	
20 長野県	99.0	25	
38 愛媛県	99.0	26	
05 秋田県	98.9	27	
12 千叶県	98.9	28	
36 徳島県	98.9	29	
39 高知県	98.8	30	
29 奈良県	98.8	31	
10 群馬県	98.8	32	
33 岡山県	98.8	33	
13 東京都	98.8	34	
28 兵庫県	98.7	35	
19 山梨県	98.7	36	
01 北海道	98.7	37	
27 大阪府	98.6	38	
41 佐賀県	98.6	39	
23 愛知県	98.4	40	
22 静岡県	98.4	41	
31 鳥取県	98.3	42	
07 福岡県	98.2	43	
40 福冈県	98.1	44	
45 宮崎県	98.0	45	
35 山口県	98.0	46	
47 沖縄県	97.7	47	
全 国	98.8	-	



○ 概要
大分県の令和4年の高等学校等進学率は99.1%で、前年から0.2ポイント減少し、全国15位となっている。

○ 基礎データ(令和4年) (人)

	大分県	全国
中学校卒業生数	9,872	1,078,207
高等学校等進学者数	9,785	1,065,505

※卒業生数は、同年3月の卒業生数。

○ 参考指標(令和4年)

うち他県への進学者数	295人(32位)
------------	-----------

○ 資料出所: 文部科学省「学校基本調査」
 ○ 調査期日: 令和4年5月1日
 ○ 調査周期: 毎年
 ○ 高等学校等: 高等学校、中等教育学校後期課程、特別支援学校高等部の本科・別科及び高等専門学校(通信制課程を含む)

* 順位は数値の大きい方からつけています。