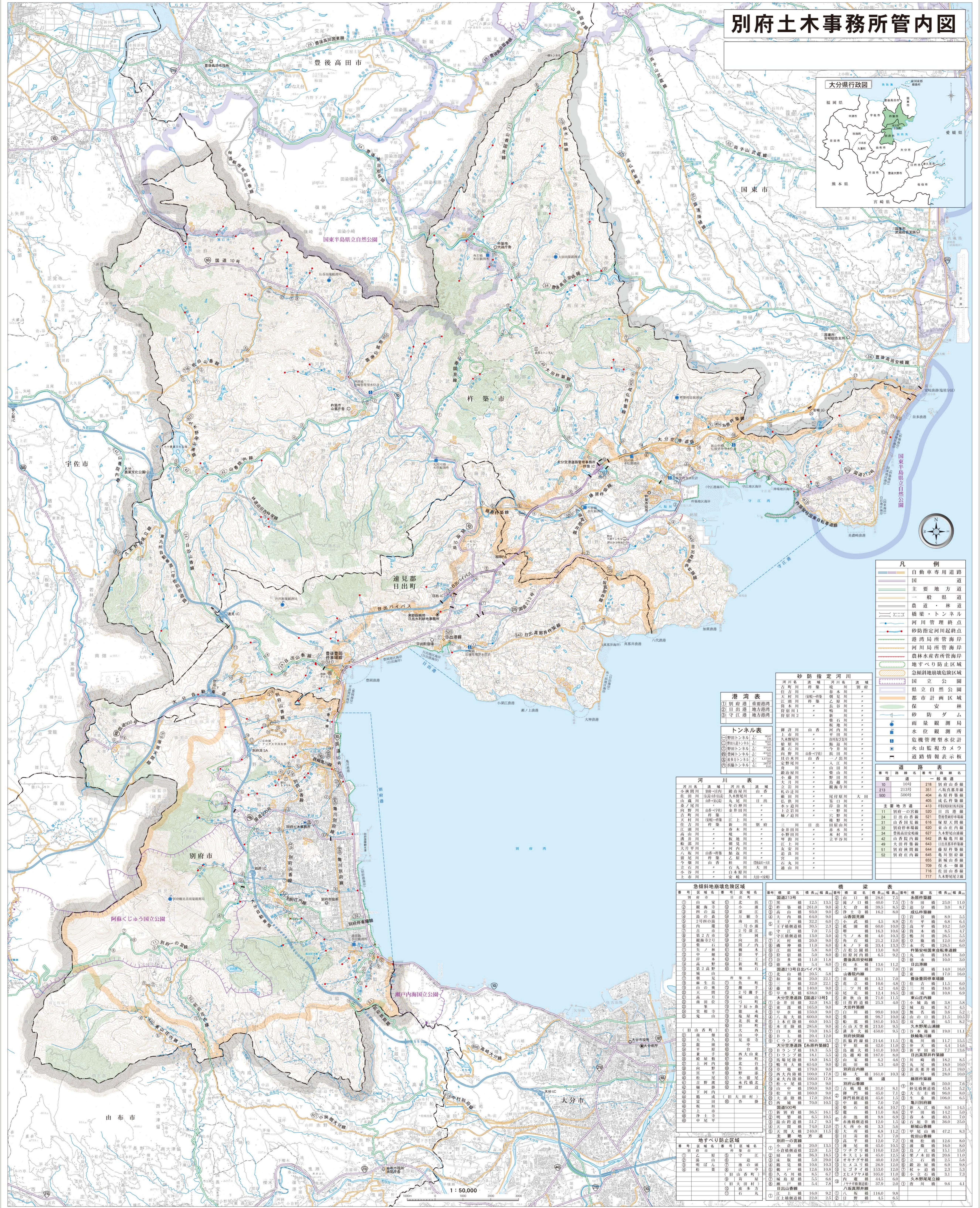


別府土木事務所管内図



凡例

- 自動車専用道路
- 主要地方道
- 一般国道
- 農道・林道
- 橋梁・トンネル
- 河川管理終点
- 砂防指定河川起終点
- 港湾局所管海岸
- 河川局所管海岸
- 農林水産所管海岸
- 地すべり防止区域
- 急傾斜地崩壊危険区域
- 国立公園
- 県立自然公園
- 都市計画法区域
- 保安林
- 砂防ダム
- 雨量観測所
- 水位観測所
- 危機管理型水設計
- 火山監視カメラ
- 道路情報表示板

港湾表

- 別府港 重要港湾
- 日出港 地方港湾
- 守江港 地方港湾

トンネル表

路線名	延長(m)
① 別府トンネル	400
② 日出トンネル	400
③ 守江トンネル	400
④ 山崎トンネル	400
⑤ 大分トンネル	400
⑥ 別府トンネル	400
⑦ 日出トンネル	400
⑧ 守江トンネル	400
⑨ 山崎トンネル	400
⑩ 大分トンネル	400

河川表

河川名	流域	河川名	流域
① 別府川	別府市	① 別府川	別府市
② 日出川	日出町	② 日出川	日出町
③ 守江川	守江町	③ 守江川	守江町
④ 山崎川	山崎町	④ 山崎川	山崎町
⑤ 大分川	大分市	⑤ 大分川	大分市

橋梁表

橋名	延長(m)	橋名	延長(m)
① 別府橋	125.135	① 別府橋	125.135
② 日出橋	261.0	② 日出橋	261.0
③ 守江橋	94.0	③ 守江橋	94.0
④ 山崎橋	94.0	④ 山崎橋	94.0
⑤ 大分橋	94.0	⑤ 大分橋	94.0

急傾斜地崩壊危険区域

区域名	面積(m²)
① 別府市	125.135
② 日出町	261.0
③ 守江町	94.0
④ 山崎町	94.0
⑤ 大分市	94.0

地すべり防止区域

区域名	面積(m²)
① 別府市	125.135
② 日出町	261.0
③ 守江町	94.0
④ 山崎町	94.0
⑤ 大分市	94.0

1 : 50,000