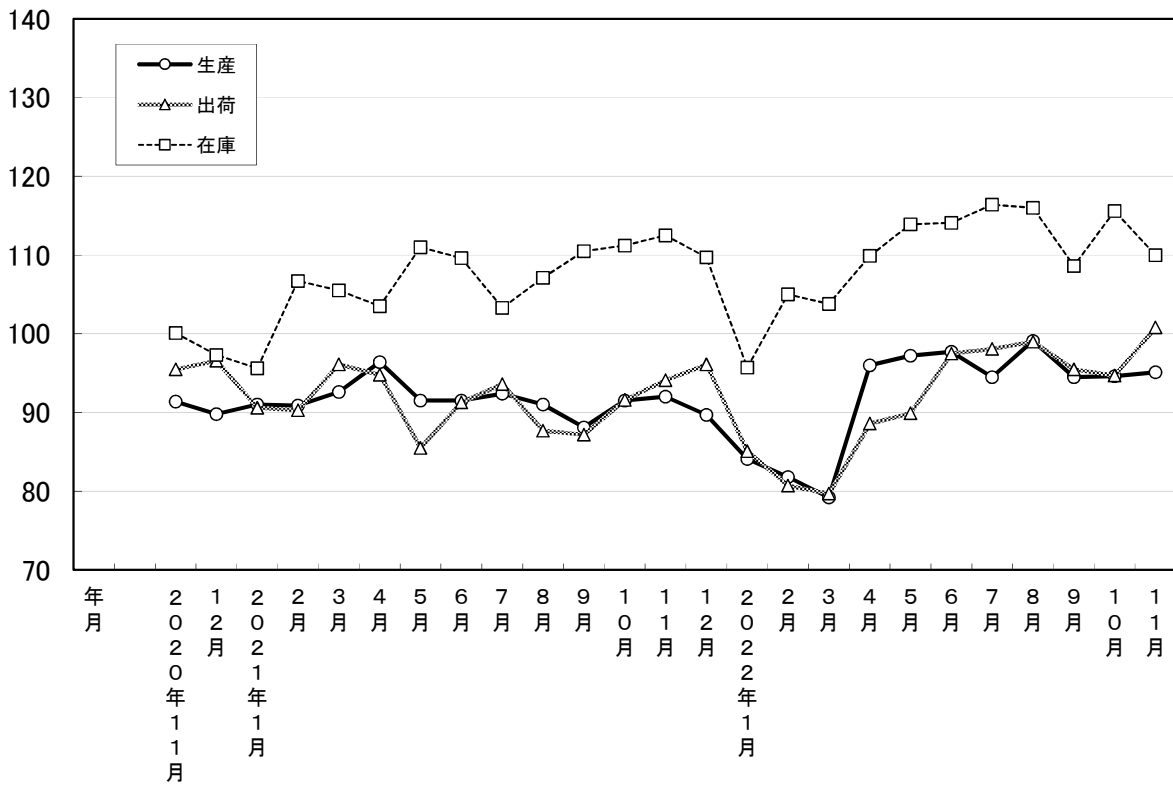


# 大分県鉱工業指数

2015年基準

2022年11月分



## 2022年11月の鉱工業指数

2015年=100

| 区 分 |    | 季節調整済指数 |            | 原 指 数 |               |
|-----|----|---------|------------|-------|---------------|
|     |    |         | 前月比<br>(%) |       | 前年同月<br>比 (%) |
| 大分県 | 生産 | 95.1    | 0.5        | 98.4  | 3.4           |
|     | 出荷 | 100.8   | 6.4        | 102.5 | 7.1           |
|     | 在庫 | 110.0   | ▲ 4.8      | 112.0 | ▲ 2.2         |
| 九 州 | 生産 | 100.9   | ▲ 5.4      | 107.1 | 0.3           |
|     | 出荷 | 95.8    | ▲ 3.7      | 103.6 | 3.6           |
|     | 在庫 | 102.5   | 0.7        | 102.3 | 6.1           |
| 全 国 | 生産 | 95.5    | 0.2        | 99.0  | ▲ 0.9         |
|     | 出荷 | 93.4    | ▲ 0.1      | 96.6  | ▲ 0.5         |
|     | 在庫 | 103.6   | 0.3        | 104.4 | 3.8           |

※九州は速報値

### 概況

#### [生産]

業種別に生産動向をみると、上昇に主に寄与した業種は「非鉄金属・金属製品工業」、「化学・石油製品工業」、「電子部品・デバイス工業」で、低下に主に寄与した業種は「汎用・生産用・業務用機械工業」、「鉄鋼業」、「輸送機械工業」となっている。

#### [出荷]

業種別に出荷動向をみると、上昇に主に寄与した業種は「化学・石油製品工業」、「非鉄金属・金属製品工業」、「電子部品・デバイス工業」で、低下に主に寄与した業種は「輸送機械工業」、「汎用・生産用・業務用機械工業」、「その他工業」となっている。

#### [在庫]

業種別に在庫動向をみると、上昇に主に寄与した業種は「プラスチック製品工業」、「パルプ・紙・紙加工品工業」、「その他工業」で、低下に主に寄与した業種は「化学・石油製品工業」、「汎用・生産用・業務用機械工業」、「窯業・土石製品工業」となっている。

#### [全国の製造工業生産予測指数]

2022年12月は前月比2.8%の上昇、2023年1月は同0.6%の低下見込み。

## 業種動向

総合指数に対して主に寄与したものは、次のとおりである。

### [生産]

※対前月比は季節調整済指数、対前年同月比は原指数による。

#### 上昇業種

| 業 種 名       | 対前月比(%) |      | 対前年<br>同月比(%) | 寄 与 率 |
|-------------|---------|------|---------------|-------|
|             | 今 月     | 前 月  |               |       |
| 非鉄金属・金属製品工業 | 14.7    | 5.1  | 45.2          | 388.9 |
| 化学・石油製品工業   | 5.9     | ▲0.8 | ▲6.3          | 222.7 |
| 電子部品・デバイス工業 | 6.8     | 8.4  | 20.2          | 68.6  |

#### 低下業種

| 業 種 名          | 対前月比(%) |      | 対前年<br>同月比(%) | 寄 与 率  |
|----------------|---------|------|---------------|--------|
|                | 今 月     | 前 月  |               |        |
| 汎用・生産用・業務用機械工業 | ▲7.3    | 10.8 | ▲24.1         | ▲144.0 |
| 鉄 鋼 業          | ▲5.7    | 15.1 | ▲5.3          | ▲88.0  |
| 輸 送 機 械 工 業    | ▲2.9    | ▲9.8 | 18.7          | ▲76.5  |

### [出荷]

#### 上昇業種

| 業 種 名       | 対前月比(%) |      | 対前年<br>同月比(%) | 寄 与 率 |
|-------------|---------|------|---------------|-------|
|             | 今 月     | 前 月  |               |       |
| 化学・石油製品工業   | 16.1    | 5.4  | ▲0.5          | 63.0  |
| 非鉄金属・金属製品工業 | 19.2    | ▲3.2 | 34.0          | 56.1  |
| 電子部品・デバイス工業 | 11.7    | 4.8  | 20.4          | 10.0  |

#### 低下業種

| 業 種 名          | 対前月比(%) |      | 対前年<br>同月比(%) | 寄 与 率 |
|----------------|---------|------|---------------|-------|
|                | 今 月     | 前 月  |               |       |
| 輸 送 機 械 工 業    | ▲7.1    | ▲0.6 | 26.3          | ▲18.9 |
| 汎用・生産用・業務用機械工業 | ▲8.9    | 5.0  | ▲27.9         | ▲7.3  |
| そ の 他 工 業      | ▲5.3    | 12.6 | 0.6           | ▲1.2  |

### [在庫]

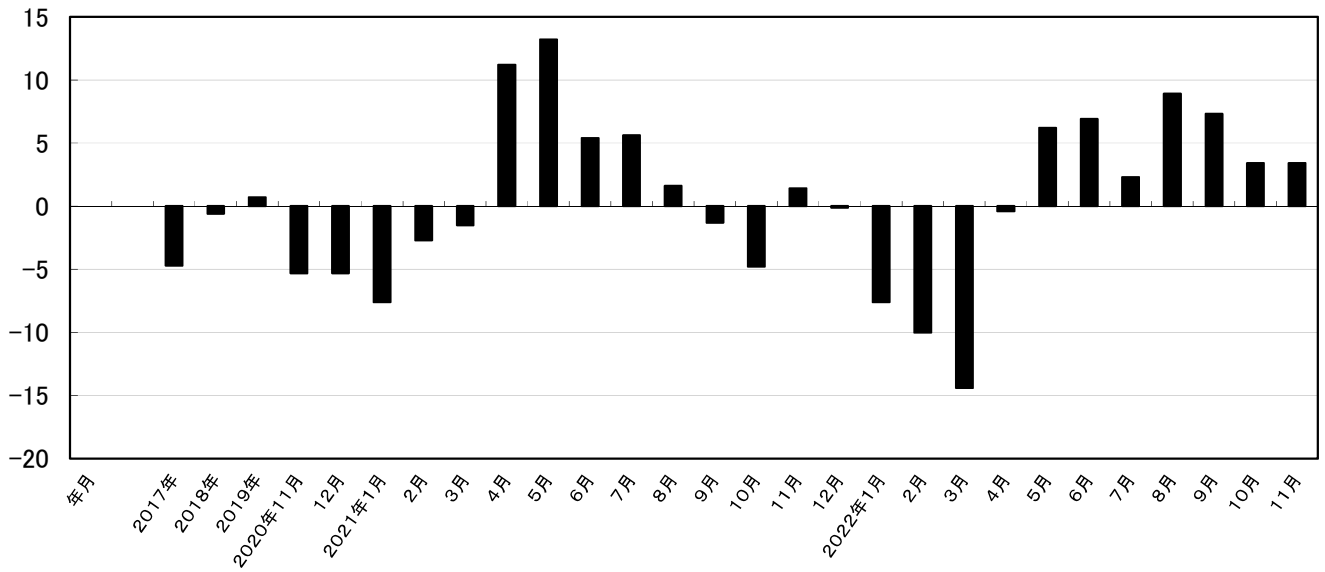
#### 上昇業種

| 業 種 名        | 対前月比(%) |      | 対前年<br>同月比(%) | 寄 与 率 |
|--------------|---------|------|---------------|-------|
|              | 今 月     | 前 月  |               |       |
| プラスチック製品工業   | 19.5    | 4.4  | 20.9          | ▲12.6 |
| パルプ・紙・紙加工品工業 | 10.1    | 12.6 | 26.2          | ▲3.8  |
| そ の 他 工 業    | 1.6     | ▲5.3 | 13.7          | ▲1.0  |

#### 低下業種

| 業 種 名          | 対前月比(%) |      | 対前年<br>同月比(%) | 寄 与 率 |
|----------------|---------|------|---------------|-------|
|                | 今 月     | 前 月  |               |       |
| 化学・石油製品工業      | ▲8.1    | 5.4  | ▲4.4          | 87.7  |
| 汎用・生産用・業務用機械工業 | ▲8.4    | 0.2  | ▲34.9         | 4.8   |
| 窯業・土石製品工業      | ▲1.7    | ▲6.1 | 1.7           | 1.5   |

## 鉱工業生産指数前年同月比(%)



## 大分県鉱工業指数の推移

(季節調整済指数 2015年=100)

| 年月       | 生産          |            |       |               | 出荷          |            |       |               | 在庫          |            |       |               |
|----------|-------------|------------|-------|---------------|-------------|------------|-------|---------------|-------------|------------|-------|---------------|
|          | 季節調整済<br>指数 | 前月比<br>(%) | 原指数   | 前年同月<br>比 (%) | 季節調整済<br>指数 | 前月比<br>(%) | 原指数   | 前年同月<br>比 (%) | 季節調整済<br>指数 | 前月比<br>(%) | 原指数   | 前年同月<br>比 (%) |
| 2017年    | —           | —          | 96.0  | ▲ 4.7         | —           | —          | 96.9  | ▲ 2.9         | —           | —          | 93.7  | ▲ 5.2         |
| 2018年    | —           | —          | 95.4  | ▲ 0.6         | —           | —          | 96.6  | ▲ 0.3         | —           | —          | 102.7 | 9.6           |
| 2019年    | —           | —          | 96.1  | 0.7           | —           | —          | 97.5  | 0.9           | —           | —          | 107.6 | 4.8           |
| 2020年11月 | 91.4        | ▲ 4.2      | 93.9  | ▲ 5.3         | 95.5        | ▲ 3.4      | 97.1  | ▲ 1.4         | 100.1       | 1.3        | 101.9 | ▲ 9.1         |
| 12月      | 89.8        | ▲ 1.8      | 97.4  | ▲ 5.3         | 96.6        | 1.2        | 100.3 | ▲ 1.8         | 97.3        | ▲ 2.8      | 101.2 | ▲ 9.1         |
| 2021年1月  | 91.0        | 1.3        | 85.8  | ▲ 7.6         | 90.6        | ▲ 6.2      | 89.0  | ▲ 6.6         | 95.6        | ▲ 1.7      | 103.8 | ▲ 7.3         |
| 2月       | 90.9        | ▲ 0.1      | 87.1  | ▲ 2.7         | 90.3        | ▲ 0.3      | 90.0  | ▲ 4.8         | 106.7       | 11.6       | 107.9 | 3.3           |
| 3月       | 92.6        | 1.9        | 96.2  | ▲ 1.5         | 96.1        | 6.4        | 98.7  | 1.5           | 105.5       | ▲ 1.1      | 100.4 | ▲ 3.4         |
| 4月       | 96.4        | 4.1        | 93.5  | 11.2          | 94.8        | ▲ 1.4      | 90.8  | 16.3          | 103.5       | ▲ 1.9      | 97.4  | ▲ 3.8         |
| 5月       | 91.5        | ▲ 5.1      | 87.5  | 13.2          | 85.5        | ▲ 9.8      | 82.8  | 14.5          | 111.0       | 7.2        | 107.8 | 3.9           |
| 6月       | 91.5        | 0.0        | 96.2  | 5.4           | 91.3        | 6.8        | 92.0  | 9.5           | 109.6       | ▲ 1.3      | 104.2 | ▲ 2.5         |
| 7月       | 92.4        | 1.0        | 95.9  | 5.6           | 93.6        | 2.5        | 93.1  | 4.6           | 103.3       | ▲ 5.7      | 101.5 | ▲ 2.0         |
| 8月       | 91.0        | ▲ 1.5      | 84.5  | 1.6           | 87.7        | ▲ 6.3      | 83.2  | ▲ 1.3         | 107.1       | 3.7        | 109.6 | ▲ 0.1         |
| 9月       | 88.1        | ▲ 3.2      | 86.7  | ▲ 1.3         | 87.2        | ▲ 0.6      | 86.5  | ▲ 7.7         | 110.5       | 3.2        | 111.4 | 5.8           |
| 10月      | 91.5        | 3.9        | 92.3  | ▲ 4.8         | 91.6        | 5.0        | 94.2  | ▲ 7.4         | 111.2       | 0.6        | 113.1 | 12.5          |
| 11月      | 92.0        | 0.5        | 95.2  | 1.4           | 94.1        | 2.7        | 95.7  | ▲ 1.4         | 112.5       | 1.2        | 114.5 | 12.4          |
| 12月      | 89.7        | ▲ 2.5      | 97.3  | ▲ 0.1         | 96.1        | 2.1        | 99.8  | ▲ 0.5         | 109.7       | ▲ 2.5      | 114.0 | 12.6          |
| 2022年1月  | 84.1        | ▲ 6.2      | 79.3  | ▲ 7.6         | 85.1        | ▲ 11.4     | 83.6  | ▲ 6.1         | 95.7        | ▲ 12.8     | 103.9 | 0.1           |
| 2月       | 81.8        | ▲ 2.7      | 78.4  | ▲ 10.0        | 80.7        | ▲ 5.2      | 80.5  | ▲ 10.6        | 105.0       | 9.7        | 106.2 | ▲ 1.6         |
| 3月       | 79.2        | ▲ 3.2      | 82.3  | ▲ 14.4        | 79.7        | ▲ 1.2      | 83.8  | ▲ 15.1        | 103.8       | ▲ 1.1      | 98.8  | ▲ 1.6         |
| 4月       | 96.0        | 21.2       | 93.1  | ▲ 0.4         | 88.6        | 11.2       | 86.6  | ▲ 4.6         | 109.9       | 5.9        | 103.5 | 6.3           |
| 5月       | 97.2        | 1.3        | 92.9  | 6.2           | 89.9        | 1.5        | 87.0  | 5.1           | 113.9       | 3.6        | 110.6 | 2.6           |
| 6月       | 97.7        | 0.5        | 102.8 | 6.9           | 97.5        | 8.5        | 98.3  | 6.8           | 114.1       | 0.2        | 108.5 | 4.1           |
| 7月       | 94.5        | ▲ 3.3      | 98.1  | 2.3           | 98.1        | 0.6        | 97.6  | 4.8           | 116.4       | 2.0        | 114.4 | 12.7          |
| 8月       | 99.1        | 4.9        | 92.0  | 8.9           | 99.0        | 0.9        | 93.9  | 12.9          | 116.0       | ▲ 0.3      | 118.7 | 8.3           |
| 9月       | 94.5        | ▲ 4.6      | 93.0  | 7.3           | 95.5        | ▲ 3.5      | 94.7  | 9.5           | 108.6       | ▲ 6.4      | 109.4 | ▲ 1.8         |
| 10月      | 94.6        | 0.1        | 95.4  | 3.4           | 94.7        | ▲ 0.8      | 97.4  | 3.4           | 115.6       | 6.5        | 117.6 | 4.0           |
| 11月      | 95.1        | 0.5        | 98.4  | 3.4           | 100.8       | 6.4        | 102.5 | 7.1           | 110.0       | ▲ 4.8      | 112.0 | ▲ 2.2         |

## 主要業種動向

2022年11月分

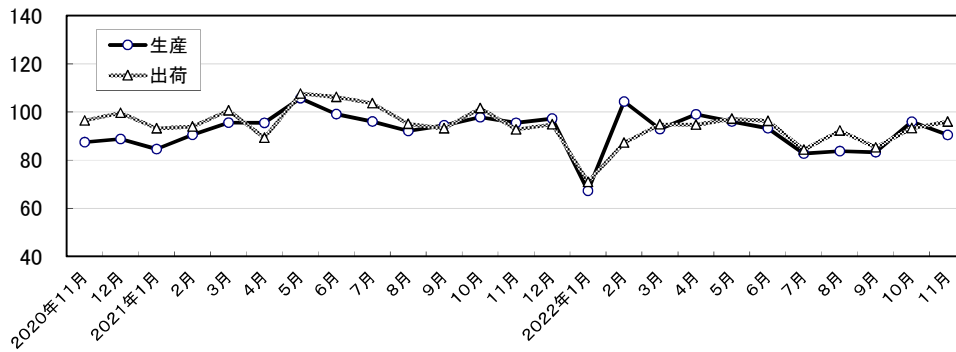
(2015年=100)

| 業種名                | 生産          |            |               | 出荷          |            |               | 在庫          |            |               |
|--------------------|-------------|------------|---------------|-------------|------------|---------------|-------------|------------|---------------|
|                    | 季節調整<br>済指数 | 前月比<br>(%) | 前年同月<br>比 (%) | 季節調整<br>済指数 | 前月比<br>(%) | 前年同月<br>比 (%) | 季節調整<br>済指数 | 前月比<br>(%) | 前年同月<br>比 (%) |
| 鉄鋼業                | 90.4        | ▲ 5.7      | ▲ 5.3         | 96.0        | 2.9        | 3.5           | ×           | ×          | ×             |
| 非鉄金属・金属製品工業        | 139.6       | 14.7       | 45.2          | 152.6       | 19.2       | 34.0          | ×           | ×          | ×             |
| 汎用・生産用・業務用<br>機械工業 | 82.1        | ▲ 7.3      | ▲ 24.1        | 76.0        | ▲ 8.9      | ▲ 27.9        | 165.8       | ▲ 8.4      | ▲ 34.9        |
| 輸送機械工業             | 89.9        | ▲ 2.9      | 18.7          | 114.2       | ▲ 7.1      | 26.3          | ×           | ×          | ×             |
| 化学・石油製品工業          | 103.1       | 5.9        | ▲ 6.3         | 97.9        | 16.1       | ▲ 0.5         | 105.4       | ▲ 8.1      | ▲ 4.4         |
| 食料品工業              | 90.7        | ▲ 0.2      | 1.8           | 93.4        | 3.9        | 1.3           | 237.2       | 1.0        | ▲ 5.5         |

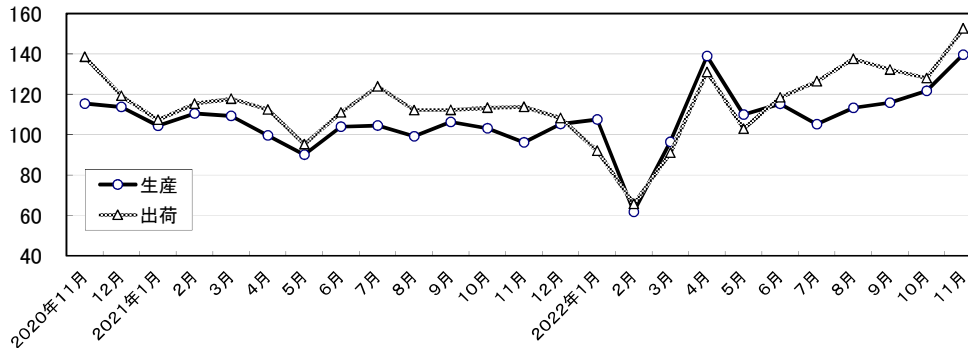
\* 前月比は季節調整済指数、前年同月比は原指数から算出

## 主要業種の推移(季節調整済指数 2015年=100)

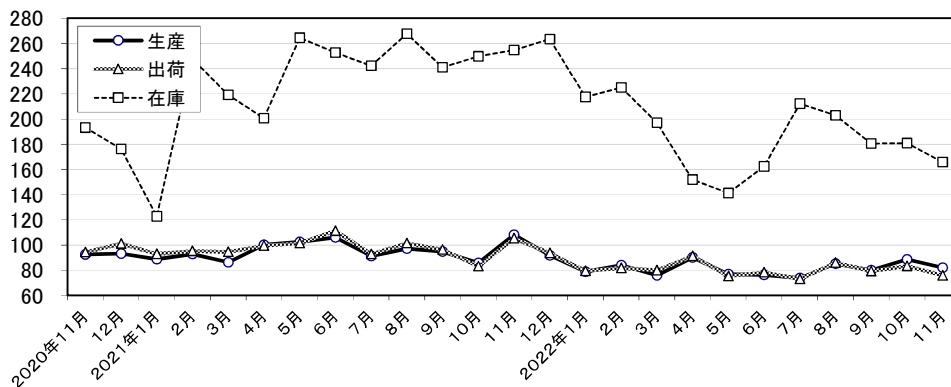
### 鉄鋼業



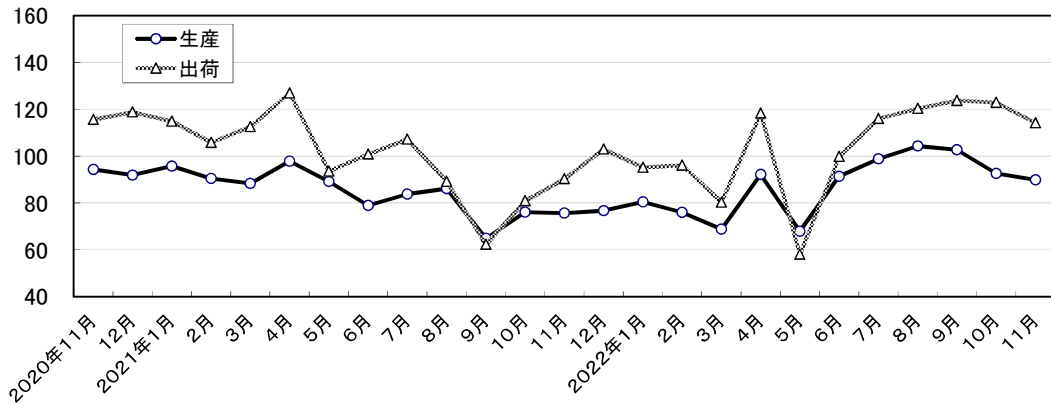
### 非鉄金属・金属製品工業



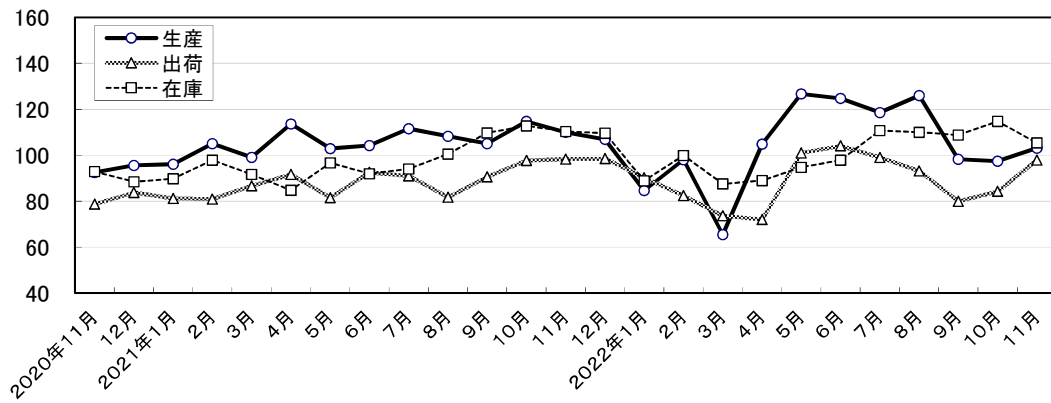
### 汎用・生産用・業務用機械工業



### 輸送機械工業



### 化学・石油製品工業



### 食料品工業

