

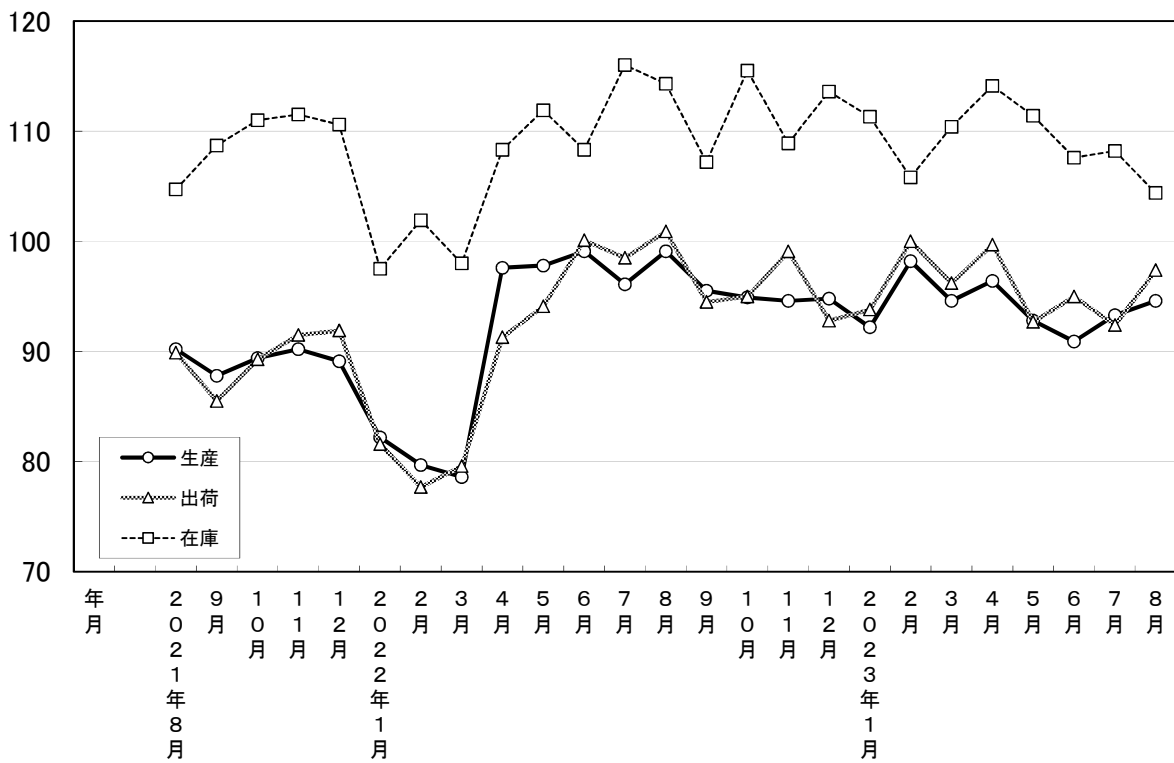
大分県鋳工業指数

2015年基準

2023年8月分

大分県鋳工業指数の推移(季節調整済指数)

2015年=100



2023年8月の鉱工業指数

2015年=100

区 分		季節調整済指数		原 指 数	
			前月比 (%)		前年同月 比 (%)
大分県	生産	94.6	1.4	88.8	▲ 4.5
	出荷	97.4	5.4	91.3	▲ 3.5
	在庫	104.4	▲ 3.5	108.2	▲ 8.7
九 州	生産	103.8	3.6	97.8	▲ 3.8
	出荷	99.8	1.4	93.8	▲ 3.5
	在庫	102.0	0.4	102.4	0.6
全 国	生産	103.8	0.0	97.0	▲ 3.8
	出荷	103.2	0.1	97.2	▲ 2.4
	在庫	104.6	▲ 1.7	105.1	2.8

※九州は速報値

概況

【生産】

業種別に生産動向をみると、上昇に主に寄与した業種は「化学・石油製品工業」、「輸送機械工業」、「食品工業」で、低下に主に寄与した業種は「窯業・土石製品工業」、「電子部品・デバイス工業」、「プラスチック製品工業」となっている。

【出荷】

業種別に出荷動向をみると、上昇に主に寄与した業種は「輸送機械工業」、「非鉄金属・金属製品工業」、「電気・情報通信機械工業」で、低下に主に寄与した業種は「鉄鋼業」、「電子部品・デバイス工業」、「プラスチック製品工業」となっている。

【在庫】

業種別に在庫動向をみると、上昇に主に寄与した業種は「化学・石油製品工業」、「その他工業」、「鉱業」で、低下に主に寄与した業種は「窯業・土石製品工業」、「汎用・生産用・業務用機械工業」、「パルプ・紙・紙加工品工業」となっている。

【全国の製造工業生産予測指数】

2023年9月は前月5.8%の上昇、10月は同3.8%の上昇見込み。

業種動向

総合指数に対して主に寄与したものは、次のとおりである。

[生産]

※対前月比は季節調整済指数、対前年同月比は原指数による。

上昇業種

業 種 名	対前月比(%)		対前年 同月比(%)	寄 与 率
	今 月	前 月		
化学・石油製品工業	11.4	10.4	▲ 8.5	181.8
輸 送 機 械 工 業	15.5	▲ 2.2	▲ 2.9	146.0
食 料 品 工 業	3.2	▲ 0.4	▲ 5.3	21.2

低下業種

業 種 名	対前月比(%)		対前年 同月比(%)	寄 与 率
	今 月	前 月		
窯 業 ・ 土 石 製 品 工 業	▲ 10.8	32.0	▲ 9.2	▲ 55.0
電 子 部 品 ・ デ バ イ ス 工 業	▲ 9.3	▲ 3.0	9.2	▲ 46.8
プ ラ ス チ ッ ク 製 品 工 業	▲ 17.1	3.4	▲ 8.3	▲ 41.8

[出荷]

上昇業種

業 種 名	対前月比(%)		対前年 同月比(%)	寄 与 率
	今 月	前 月		
輸 送 機 械 工 業	54.8	1.9	▲ 1.7	114.3
非 鉄 金 属 ・ 金 属 製 品 工 業	7.8	▲ 10.1	▲ 12.4	23.9
電 気 ・ 情 報 通 信 機 械 工 業	8.8	▲ 21.2	81.1	9.8

低下業種

業 種 名	対前月比(%)		対前年 同月比(%)	寄 与 率
	今 月	前 月		
鉄 鋼 業	▲ 15.1	10.2	▲ 11.3	▲ 38.5
電 子 部 品 ・ デ バ イ ス 工 業	▲ 10.1	▲ 1.9	9.1	▲ 13.4
プ ラ ス チ ッ ク 製 品 工 業	▲ 18.8	0.2	▲ 8.6	▲ 9.5

[在庫]

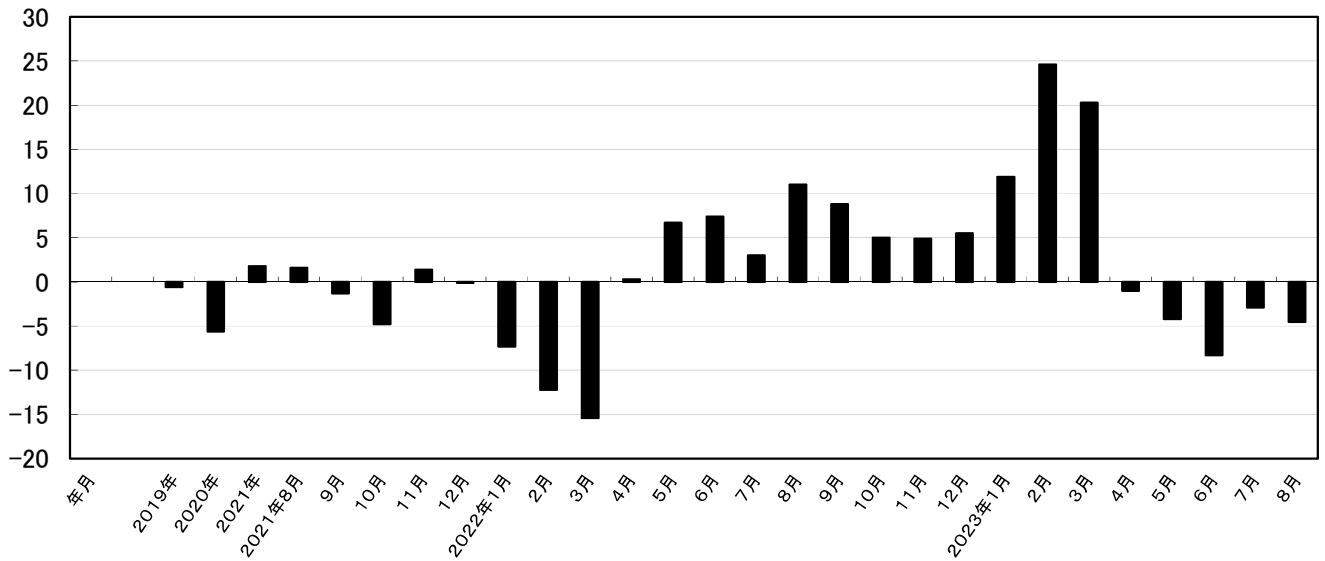
上昇業種

業 種 名	対前月比(%)		対前年 同月比(%)	寄 与 率
	今 月	前 月		
化学・石油製品工業	0.8	▲ 2.7	▲ 7.2	▲ 11.1
そ の 他 工 業	2.2	▲ 0.2	10.8	▲ 2.1
鋳 業	▲ 2.4	6.9	▲ 4.5	1.0

低下業種

業 種 名	対前月比(%)		対前年 同月比(%)	寄 与 率
	今 月	前 月		
窯 業 ・ 土 石 製 品 工 業	▲ 15.6	0.0	▲ 11.0	21.6
汎用・生産用・業務用機械工業	▲ 13.4	35.9	▲ 25.1	7.5
パ ル プ ・ 紙 ・ 紙 加 工 品 工 業	▲ 8.6	1.4	7.8	5.1

鉱工業生産指数前年同月比(%)



大分県鉱工業指数の推移

(季節調整済指数 2015年=100)

年月	生産				出荷				在庫			
	季節調整済 指数	前月比 (%)	原指数	前年同月 比 (%)	季節調整済 指数	前月比 (%)	原指数	前年同月 比 (%)	季節調整済 指数	前月比 (%)	原指数	前年同月 比 (%)
2019年	-	-	94.8	▲ 0.6	-	-	97.1	0.5	-	-	106.9	4.1
2020年	-	-	89.5	▲ 5.6	-	-	90.4	▲ 6.9	-	-	103.3	▲ 3.4
2021年	-	-	91.1	▲ 1.8	-	-	92.1	▲ 1.9	-	-	106.2	▲ 2.8
2021年8月	90.2	▲ 3.5	83.8	▲ 1.6	89.9	▲ 6.3	83.1	▲ 1.3	104.7	▲ 1.9	108.5	▲ 0.1
9月	87.8	▲ 2.7	85.9	▲ 1.3	85.5	▲ 4.9	86.2	▲ 7.7	108.7	▲ 3.8	110.3	▲ 5.8
10月	89.4	▲ 1.8	91.6	▲ 4.8	89.3	▲ 4.4	94.1	▲ 7.4	111.0	▲ 2.1	111.9	▲ 12.5
11月	90.2	▲ 0.9	94.5	▲ 1.4	91.5	▲ 2.5	95.5	▲ 1.4	111.5	▲ 0.5	113.4	▲ 12.4
12月	89.1	▲ 1.2	96.7	▲ 0.1	91.9	▲ 0.4	99.7	▲ 0.5	110.6	▲ 0.8	112.9	▲ 12.6
2022年1月	82.2	▲ 7.7	79.2	▲ 7.3	81.6	▲ 11.2	80.9	▲ 9.3	97.5	▲ 11.8	102.5	▲ 1.3
2月	79.7	▲ 3.0	76.5	▲ 12.2	77.7	▲ 4.8	76.2	▲ 15.6	101.9	▲ 4.5	101.6	▲ 5.0
3月	78.6	▲ 1.4	81.6	▲ 15.4	79.6	▲ 2.4	83.8	▲ 17.4	98.0	▲ 3.8	94.3	▲ 5.4
4月	97.6	▲ 24.2	92.9	▲ 0.3	91.3	▲ 14.7	86.7	▲ 6.1	108.3	▲ 10.5	102.3	▲ 6.3
5月	97.8	▲ 0.2	92.5	▲ 6.7	94.1	▲ 3.1	86.8	▲ 3.0	111.9	▲ 3.3	109.5	▲ 2.6
6月	99.1	▲ 1.3	102.9	▲ 7.4	100.1	▲ 6.4	98.6	▲ 5.3	108.3	▲ 3.2	107.3	▲ 4.2
7月	96.1	▲ 3.0	99.2	▲ 3.0	98.5	▲ 1.6	98.4	▲ 3.0	116.0	▲ 7.1	113.5	▲ 12.9
8月	99.1	▲ 3.1	93.0	▲ 11.0	100.9	▲ 2.4	94.6	▲ 13.8	114.3	▲ 1.5	118.5	▲ 9.2
9月	95.5	▲ 3.6	93.5	▲ 8.8	94.5	▲ 6.3	95.3	▲ 10.6	107.2	▲ 6.2	108.7	▲ 1.5
10月	94.9	▲ 0.6	96.2	▲ 5.0	95.0	▲ 0.5	98.3	▲ 4.5	115.5	▲ 7.7	116.4	▲ 4.0
11月	94.6	▲ 0.3	99.1	▲ 4.9	99.1	▲ 4.3	103.4	▲ 8.3	108.9	▲ 5.7	110.8	▲ 2.3
12月	94.8	▲ 0.2	102.0	▲ 5.5	92.8	▲ 6.4	99.2	▲ 0.5	113.6	▲ 4.3	116.0	▲ 2.7
2023年1月	92.2	▲ 2.7	88.6	▲ 11.9	93.8	▲ 1.1	92.7	▲ 14.6	111.3	▲ 2.0	117.0	▲ 14.1
2月	98.2	▲ 6.5	95.3	▲ 24.6	100.0	▲ 6.6	99.8	▲ 31.0	105.8	▲ 4.9	105.5	▲ 3.8
3月	94.6	▲ 3.7	98.2	▲ 20.3	96.2	▲ 3.8	101.3	▲ 20.9	110.4	▲ 4.3	106.2	▲ 12.6
4月	96.4	▲ 1.9	92.0	▲ 1.0	99.7	▲ 3.6	95.0	▲ 9.6	114.1	▲ 3.4	107.8	▲ 5.4
5月	92.8	▲ 3.7	88.6	▲ 4.2	92.7	▲ 7.0	86.7	▲ 0.1	111.4	▲ 2.4	109.0	▲ 0.5
6月	90.9	▲ 2.0	94.4	▲ 8.3	95.0	▲ 2.5	93.6	▲ 5.1	107.6	▲ 3.4	106.6	▲ 0.7
7月	93.3	▲ 2.6	96.3	▲ 2.9	92.4	▲ 2.7	92.3	▲ 6.2	108.2	▲ 0.6	105.9	▲ 6.7
8月	94.6	▲ 1.4	88.8	▲ 4.5	97.4	▲ 5.4	91.3	▲ 3.5	104.4	▲ 3.5	108.2	▲ 8.7

主要業種動向

2023年8月分

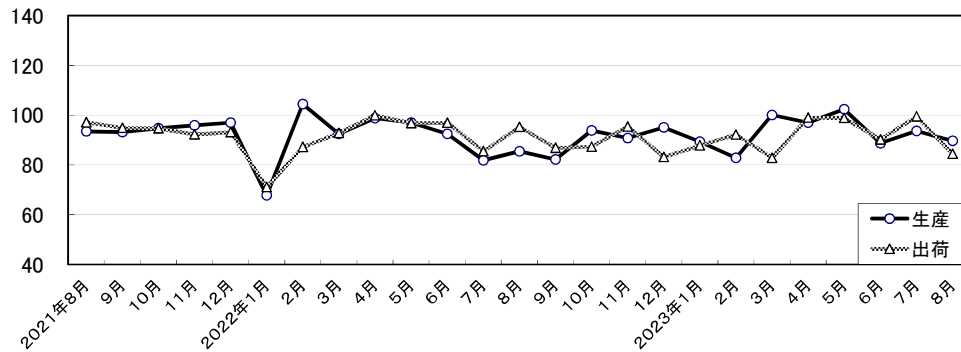
(2015年=100)

業種名	生産			出荷			在庫		
	季節調整済指数	前月比 (%)	前年同月比 (%)	季節調整済指数	前月比 (%)	前年同月比 (%)	季節調整済指数	前月比 (%)	前年同月比 (%)
鉄鋼業	89.7	▲ 4.3	5.0	84.5	▲ 15.1	▲ 11.3	×	×	×
非鉄金属・金属製品工業	100.4	▲ 4.5	▲ 11.1	118.4	7.8	▲ 12.4	×	×	×
汎用・生産用・業務用機械工業	74.4	▲ 4.2	▲ 10.0	72.5	▲ 3.8	▲ 12.6	103.0	▲ 13.4	▲ 25.1
輸送機械工業	99.8	15.5	▲ 2.9	121.7	54.8	▲ 1.7	×	×	×
化学・石油製品工業	117.8	11.4	▲ 8.5	91.7	0.3	▲ 5.0	100.7	0.8	▲ 7.2
食料品工業	87.9	3.2	▲ 5.3	88.2	0.2	▲ 4.9	207.3	▲ 4.0	▲ 26.7

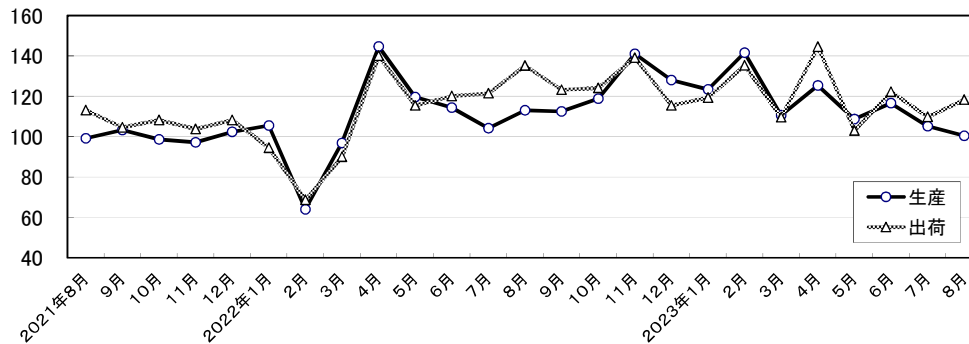
* 前月比は季節調整済指数、前年同月比は原指数から算出

主要業種の推移(季節調整済指数 2015年=100)

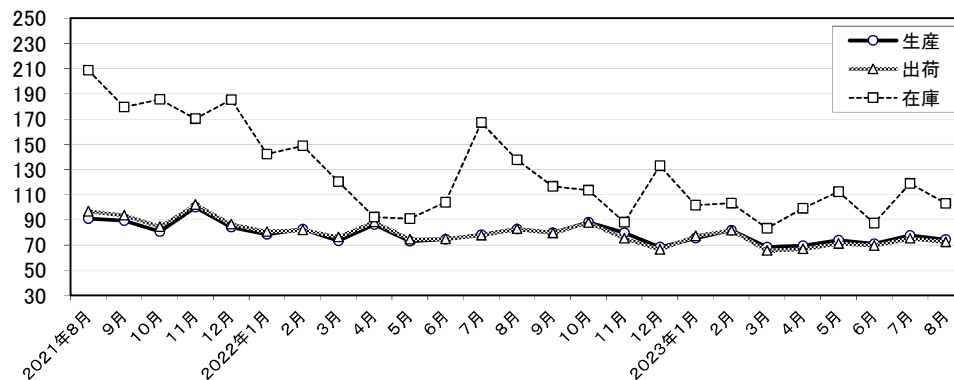
鉄鋼業



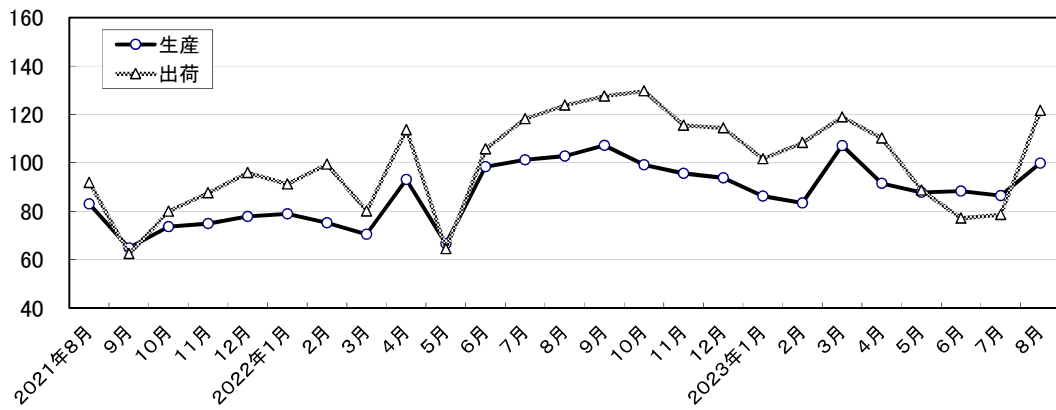
非鉄金属・金属製品工業



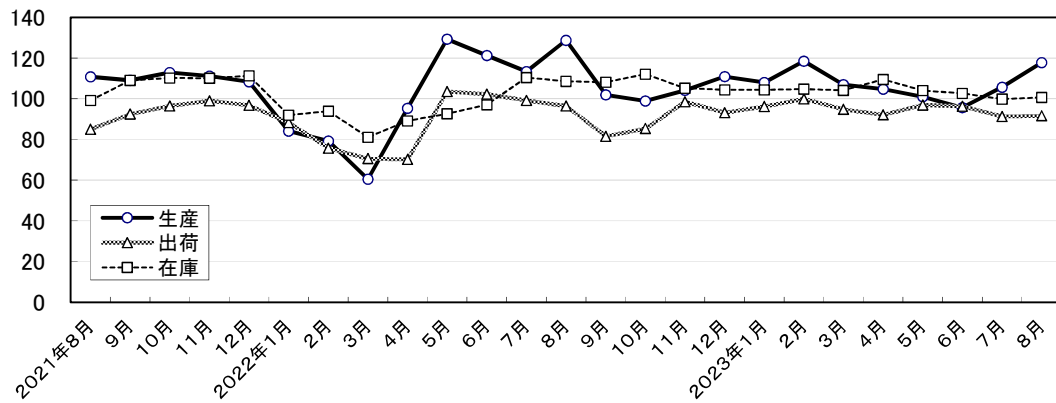
汎用・生産用・業務用機械工業



輸送機械工業



化学・石油製品工業



食料品工業

