

外来医療計画改定に係るデータ

1	外来医師偏在指標	・・・・・・・・P1
2	大分県の概況	
	(1) 人口構成の推移	・・・・・・・・P2
	(2) 一般診療所の推移	・・・・・・・・P3
	(3) 医師数の推移	・・・・・・・・P4
3	地域で不足する外来医療機能	・・・・・・・・P7
	(1) 在宅医療の状況	・・・・・・・・P8
	(2) 救急の状況	・・・・・・・・P12

外来医師偏在指標

外来医師偏在指標（令和元年度）

都道府県	二次医療圏	医師偏在指標	全国順位	外来医師多数地域
大分県	東部	135.3	21	○
大分県	中部	122.7	43	○
大分県	南部	114.3	69	○
大分県	豊肥	138.0	15	○
大分県	西部	112.0	77	○
大分県	北部	107.1	104	○

都道府県	二次医療圏	医師偏在指標	全国順位	外来医師多数地域
全国	-	106.3	-	-
福岡県	-	121.5	10	○
佐賀県	-	121.9	9	○
長崎県	-	125.7	5	○
熊本県	-	112.3	19	
大分県	-	122.4	8	○
宮崎県	-	102.9	26	
鹿児島県	-	113.7	16	○
沖縄県	-	96.2	35	

資料：厚生労働省「外来医師偏在指標（2019年11月13日送付）」より作成

※ 二次医療圏の数値は、大分県外来医療計画の数値（暫定値）から引用

外来医師偏在指標（令和4年度）

都道府県	二次医療圏	医師偏在指標	全国順位	外来医師多数地域
大分県	東部	124.6	46 (-25)	○
大分県	中部	121.3	54 (-11)	○
大分県	南部	115.0	79 (-10)	○
大分県	豊肥	144.4	15 (0)	○
大分県	西部	111.0	97 (-20)	○
大分県	北部	110.5	99 (+5)	○

都道府県	二次医療圏	医師偏在指標	全国順位	外来医師多数地域
全国	-	112.2	-	-
福岡県	-	123.3	12 (-2)	○
佐賀県	-	127.7	5 (+4)	○
長崎県	-	125.8	6 (-1)	○
熊本県	-	117.3	16 (+3)	○
大分県	-	121.0	14 (-6)	○
宮崎県	-	104.5	29 (-3)	
鹿児島県	-	116.0	18 (-2)	
沖縄県	-	101.0	34 (+1)	

資料：厚生労働省「外来医師偏在指標（2023年4月30日送付）」より作成

※ 都道府県の外来医療計画の策定スケジュールを踏まえ、各都道府県の外来医師偏在指標が確定する前の段階において示すものであり、指標の値を最も大きいものから並べて1/3の閾値を107.8と設定している。

※ 今後、都道府県における第8次医療計画の策定に当たり、二次医療圏の見直し等が行われた場合は、外来医師偏在指標の変動があり得る。

人口構成（年齢3区分別）の推移

大分県 △227,199 (△20.22%)	年	総人口	15歳未満 (年少人口)		15～64歳 (生産年齢人口)		65歳以上 (老年人口)	
			人口	割合	人口	割合	人口	割合
			2020年	1,123,852	136,329	12.1%	613,637	54.6%
2025年	1,089,084	128,920	11.8%	581,021	53.3%	379,143	34.8%	
2030年	1,044,038	119,767	11.5%	552,367	52.9%	371,904	35.6%	
2035年	996,732	111,412	11.2%	522,980	52.5%	362,340	36.4%	
2040年	946,917	105,073	11.1%	481,160	50.8%	360,684	38.1%	
2045年	896,653	99,257	11.1%	444,584	49.6%	352,812	39.3%	

資料：国立社会保障・人口問題研究所「日本の地域別将来推計人口（平成30年推計）」から作成
2020年の数値は、総務省「国勢調査」（令和2年）から（不詳値補正後）を引用。

※：各圏域区分の下に記載の数値は、2045年人口の2020年に対する減少数を示したものの、カッコ（）は減少割合

東部 △47,546 (△23.89%)	年	総人口	15歳未満 (年少人口)		15～64歳 (生産年齢人口)		65歳以上 (老年人口)	
			人口	割合	人口	割合	人口	割合
			2020年	199,000	21,401	10.8%	105,813	53.2%
2025年	191,531	20,101	10.5%	101,438	53%	69,992	36.5%	
2030年	181,379	18,458	10.2%	95,463	52.6%	67,458	37.2%	
2035年	171,279	16,994	9.9%	89,259	52.1%	65,026	38%	
2040年	161,220	15,840	9.8%	81,232	50.4%	64,148	39.8%	
2045年	151,454	14,808	9.8%	74,184	49%	62,462	41.2%	

中部 △68,540 (△12.23%)	年	総人口	15歳未満 (年少人口)		15～64歳 (生産年齢人口)		65歳以上 (老年人口)	
			人口	割合	人口	割合	人口	割合
			2020年	560,644	72,901	13%	322,973	57.6%
2025年	556,069	70,041	12.6%	311,415	56%	174,613	31.4%	
2030年	543,994	66,067	12.1%	301,232	55.4%	176,695	32.5%	
2035年	528,995	62,359	11.8%	289,279	54.7%	177,357	33.5%	
2040年	511,266	59,742	11.7%	269,322	52.7%	182,202	35.6%	
2045年	492,104	57,281	11.6%	252,214	51.3%	182,609	37.1%	

南部 △25,113 (△37.57%)	年	総人口	15歳未満 (年少人口)		15～64歳 (生産年齢人口)		65歳以上 (老年人口)	
			人口	割合	人口	割合	人口	割合
			2020年	66,851	6,984	10.4%	32,356	48.4%
2025年	62,020	6,513	10.5%	28,966	46.7%	26,541	42.8%	
2030年	56,788	5,754	10.1%	26,046	45.9%	24,988	44%	
2035年	51,591	5,061	9.8%	23,561	45.7%	22,969	44.5%	
2040年	46,540	4,496	9.7%	20,588	44.2%	21,456	46.1%	
2045年	41,738	4,007	9.6%	17,965	43%	19,766	47.4%	

豊肥 △21,377 (△39.49%)	年	総人口	15歳未満 (年少人口)		15～64歳 (生産年齢人口)		65歳以上 (老年人口)	
			人口	割合	人口	割合	人口	割合
			2020年	54,027	5,179	9.6%	24,100	44.6%
2025年	49,359	4,651	9.4%	21,105	42.8%	23,603	47.8%	
2030年	44,790	4,152	9.3%	18,904	42.2%	21,734	48.5%	
2035年	40,613	3,688	9.1%	17,237	42.4%	19,688	48.5%	
2040年	36,574	3,296	9%	15,192	41.5%	18,086	49.5%	
2045年	32,690	2,961	9.1%	13,251	40.5%	16,478	50.4%	

西部 △32,555 (△38.04%)	年	総人口	15歳未満 (年少人口)		15～64歳 (生産年齢人口)		65歳以上 (老年人口)	
			人口	割合	人口	割合	人口	割合
			2020年	85,584	10,283	12%	43,481	50.8%
2025年	78,592	8,728	11.1%	38,479	49%	31,385	39.9%	
2030年	71,921	7,590	10.6%	34,363	47.8%	29,968	41.7%	
2035年	65,518	6,573	10%	30,780	47%	28,165	43%	
2040年	59,163	5,725	9.7%	26,923	45.5%	26,515	44.8%	
2045年	53,029	5,012	9.5%	23,335	44%	24,682	46.5%	

北部 △32,108 (△20.35%)	年	総人口	15歳未満 (年少人口)		15～64歳 (生産年齢人口)		65歳以上 (老年人口)	
			人口	割合	人口	割合	人口	割合
			2020年	157,746	19,581	12.4%	84,914	53.8%
2025年	151,513	18,886	12.5%	79,618	52.5%	53,009	35%	
2030年	145,166	17,746	12.2%	76,359	52.6%	51,061	35.2%	
2035年	138,736	16,737	12.1%	72,864	52.5%	49,135	35.4%	
2040年	132,154	15,974	12.1%	67,903	51.4%	48,277	36.5%	
2045年	125,638	15,188	12.1%	63,635	50.6%	46,815	37.3%	

一般診療所の推移

		H20 2008年	H23 2011年	H26 2014年	H29 2017年	H30 2018年	R1 2019年	R2 2020年	R3 2021年	増減 対H30
全国	人口10万人対	77.6	77.9	79.1	80.1	80.8	81.3	81.3	83.1	2.3
県全体	一般診療所数	965	973	972	965	955	949	939	960	5
	人口10万人対	80.4	81.7	83	83.8	83.5	83.6	83.6	86.2	2.7
東部 医療圏	一般診療所数	193	194	189	188	185	185	176	183	-2
	人口10万人対	86.3	89.0	89.0	90.7	90.1	91.0	88.4	92.7	2.6
中部 医療圏	一般診療所数	445	457	461	458	459	454	453	465	6
	人口10万人対	78.4	80.1	80.9	80.8	81.2	80.6	80.8	83.1	1.9
南部 医療圏	一般診療所数	62	61	59	60	58	58	57	56	-2
	人口10万人対	79.3	80.2	80.5	85.6	84.0	85.4	85.3	85.2	1.2
豊肥 医療圏	一般診療所数	55	59	55	56	55	54	54	54	-1
	人口10万人対	83.9	93.8	91.6	98.5	99.0	99.4	100.0	103.6	4.6
西部 医療圏	一般診療所数	76	75	77	73	70	71	71	71	1
	人口10万人対	75.8	77.2	82.4	81.6	79.8	82.1	83.0	84.8	5
北部 医療圏	一般診療所数	134	127	131	130	128	127	128	131	3
	人口10万人対	79.2	76.1	79.9	80.7	80.1	80.0	81.1	83.9	3.8

資料：厚生労働省：「医療施設調査」より作成

医師数の推移

		H22 2010年	H24 2012年	H26 2014年	H28 2016年	H30 2018年	R2 2020年	増減 対H28
全国	人口10万対（全国）	219	226.5	233.6	240.1	246.7	256.6	16.5
大分県全体	医師数	2,931	3,040	3,054	3,115	3,148	3227	112
	人口10万対（大分県）	245	256.5	260.8	268.5	275.2	287.1	18.6
東部医療圏	医師数	595	615	624	659	662	667	8
	人口10万対（大分県）	270.6	284.5	293.8	314.8	322.3	335.1	20.3
中部医療圏	医師数	1644	1713	1713	1741	1771	1833	92
	人口10万対（大分県）	288.3	300.1	300.6	306.3	313.2	326.9	20.6
南部医療圏	医師数	133	140	141	131	131	144	13
	人口10万対（大分県）	172.8	186	192.5	184.2	189.8	215.4	31.2
豊肥医療圏	医師数	107	107	100	113	115	108	-5
	人口10万対（大分県）	167.5	172.5	166.5	195.1	206.9	199.9	4.8
西部医療圏	医師数	150	157	152	154	152	156	2
	人口10万対（大分県）	152.4	163.3	162.7	169.7	173.4	182.2	12.5
北部医療圏	医師数	302	308	324	317	317	319	2
	人口10万対（大分県）	180.6	185.5	197.5	195.6	198.3	202.2	6.6

資料：厚生労働省：「医師・歯科医師・薬剤師統計（調査）」より作成

医師数の推移(診療科目別)

【参考】医療施設従事者の主たる診療科別医師数（不詳を含む43診療科目別）

		1	2	3	4	5	6	7	8	9	10	11	12	13	14	15	16	17	18	19	20	21			
	総数	内科	呼吸器内科	循環器内科	(胃腸内科)	消化器内科	腎臓内科	脳神経内科	(代謝内科)	糖尿病内科	血液内科	皮膚科	アレルギー科	リウマチ科	感染症内科	小児科	精神科	心療内科	外科	呼吸器外科	心臓血管外科	乳腺外科	気管食道外科	(胃腸外科)	消化器外科
大分県	平成28年	3,115	609	86	168	166	46	50	63	35	73	0	24	2	167	181	11	151	28	29	14	1	77		
	令和2年	3,227	575	92	176	191	57	49	74	34	82	0	20	2	170	183	12	143	24	34	12	1	83		
	増減	112	-34	6	8	25	11	-1	11	-1	9	0	-4	0	3	2	1	-8	-4	5	-2	0	6		
東部医療圏	平成28年	659	144	19	37	26	8	12	18	11	13	0	11	0	35	37	1	37	8	4	5	0	14		
	令和2年	667	120	18	33	32	11	13	20	11	12	0	7	0	34	36	1	28	6	5	5	1	15		
	増減	8	-24	-1	-4	6	3	1	2	0	-1	0	-4	0	-1	-1	0	-9	-2	1	0	1	1		
中部医療圏	平成28年	1,741	261	48	95	104	28	33	40	20	47	0	12	2	100	105	9	54	18	22	7	1	48		
	令和2年	1,833	269	54	101	121	34	30	49	19	56	0	12	2	104	106	11	61	16	24	6	0	49		
	増減	92	8	6	6	17	6	-3	9	-1	9	0	0	0	4	1	2	7	-2	2	-1	-1	1		
南部医療圏	平成28年	131	38	4	8	6	1	3	1	2	2	0	1	0	5	5	0	13	0	1	0	0	1		
	令和2年	144	35	6	9	8	2	3	1	2	2	0	1	0	5	7	0	8	0	2	0	0	2		
	増減	13	-3	2	1	2	1	0	0	0	0	0	0	0	0	2	0	-5	0	1	0	0	1		
豊肥医療圏	平成28年	113	47	2	4	7	4	0	0	0	1	0	0	0	5	5	0	8	0	0	0	0	3		
	令和2年	108	38	2	7	7	2	0	3	0	2	0	0	0	5	6	0	8	0	1	0	0	1		
	増減	-5	-9	0	3	0	-2	0	3	0	1	0	0	0	0	1	0	0	0	1	0	0	-2		
西部医療圏	平成28年	154	35	5	9	6	2	0	0	1	2	0	0	0	4	13	1	18	0	0	0	0	4		
	令和2年	156	32	1	8	7	2	1	0	1	3	0	0	0	5	14	0	19	0	0	0	0	5		
	増減	2	-3	-4	-1	1	0	1	0	0	1	0	0	0	1	1	-1	1	0	0	0	0	1		
北部医療圏	平成28年	317	84	8	15	17	3	2	4	1	8	0	0	0	18	16	0	21	2	2	2	0	7		
	令和2年	319	81	11	18	16	6	2	1	1	7	0	0	0	17	14	0	19	2	2	1	0	11		
	増減	2	-3	3	3	-1	3	0	-3	0	-1	0	0	0	-1	-2	0	-2	0	0	-1	0	4		

資料：厚生労働省「医師・歯科医師・薬剤師調査」第11表「医療施設従事医師数，主たる従業地による二次医療圏、市区町村、主たる診療科別」より作成

医師数の推移(診療科目別)

【参考】医療施設従事者の主たる診療科別医師数（不詳を含む43診療科目別）

	22	23	24	25	26	27	28	29	30	31	32	33	34	35	36	37	38	39	40	41	42	43	
	泌尿器科	肛門外科	脳神経外科	整形外科	形成外科	美容外科	眼科	耳鼻いんこう科	小児外科	産婦人科	産科	婦人科	テーリハピリ ション科	放射線科	麻酔科	病理診断科	臨床検査科	救急科	臨床研修医	全科	その他	不詳	
大分県	平成28年	82	2	81	233	21	3	105	64	6	80	10	18	19	80	95	20	3	19	136	1	17	39
	令和2年	80	5	81	228	30	3	94	69	9	72	14	20	26	77	99	18	6	29	169	1	45	38
	増減	-2	3	0	-5	9	0	-11	5	3	-8	4	2	7	-3	4	-2	3	10	33	0	28	-1
東部 医療圏	平成28年	15	1	12	50	3	1	20	9	0	14	1	1	10	21	16	4	1	3	28	0	8	1
	令和2年	15	1	14	50	5	1	17	10	2	9	0	2	12	19	19	3	5	3	46	0	9	17
	増減	0	0	2	0	2	0	-3	1	2	-5	-1	1	2	-2	3	-1	4	0	18	0	1	16
中部 医療圏	平成28年	50	0	45	117	17	2	61	41	5	50	8	11	9	45	66	14	1	16	100	0	9	20
	令和2年	41	1	42	116	24	2	56	43	6	49	10	14	11	43	65	13	1	23	107	0	29	13
	増減	-9	1	-3	-1	7	0	-5	2	1	-1	2	3	2	-2	-1	-1	0	7	7	0	20	-7
南部 医療圏	平成28年	5	0	6	13	0	0	5	1	0	3	0	1	0	2	2	0	0	0	0	0	0	2
	令和2年	8	1	3	14	0	0	6	2	0	3	0	1	1	5	3	0	0	1	2	0	1	0
	増減	3	1	-3	1	0	0	1	1	0	0	0	0	1	3	1	0	0	1	2	0	1	-2
豊肥 医療圏	平成28年	1	0	1	13	0	0	3	2	0	2	0	1	0	1	2	0	0	0	0	0	0	1
	令和2年	1	1	1	10	0	0	3	2	0	2	0	0	0	1	2	0	0	1	0	1	1	0
	増減	0	1	0	-3	0	0	0	0	0	0	0	-1	0	0	0	0	0	1	0	1	1	-1
西部 医療圏	平成28年	3	0	5	13	1	0	6	4	0	3	1	3	0	4	4	0	1	0	1	0	0	5
	令和2年	3	0	8	15	1	0	5	4	0	3	2	2	0	3	4	0	0	1	1	0	0	6
	増減	0	0	3	2	0	0	-1	0	0	0	1	-1	0	-1	0	0	-1	1	0	0	0	1
北部 医療圏	平成28年	8	1	12	27	0	0	10	7	1	8	0	1	0	7	5	2	0	0	7	1	0	10
	令和2年	12	1	13	23	0	0	7	8	1	6	2	1	2	6	6	2	0	0	13	0	5	2
	増減	4	0	1	-4	0	0	-3	1	0	-2	2	0	2	-1	1	0	0	0	6	-1	5	-8

資料：厚生労働省「医師・歯科医師・薬剤師調査」第11表「医療施設従事医師数，主たる従業地による二次医療圏、市区町村、主たる診療科別」より作成

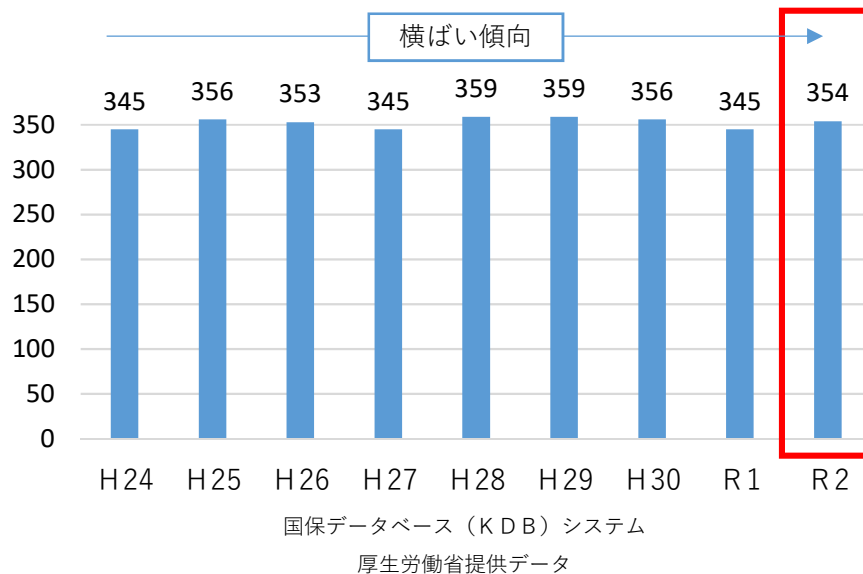
地域で不足する外来医療機能

地域で不足する外来医療機能（外来医療計画から抜粋）

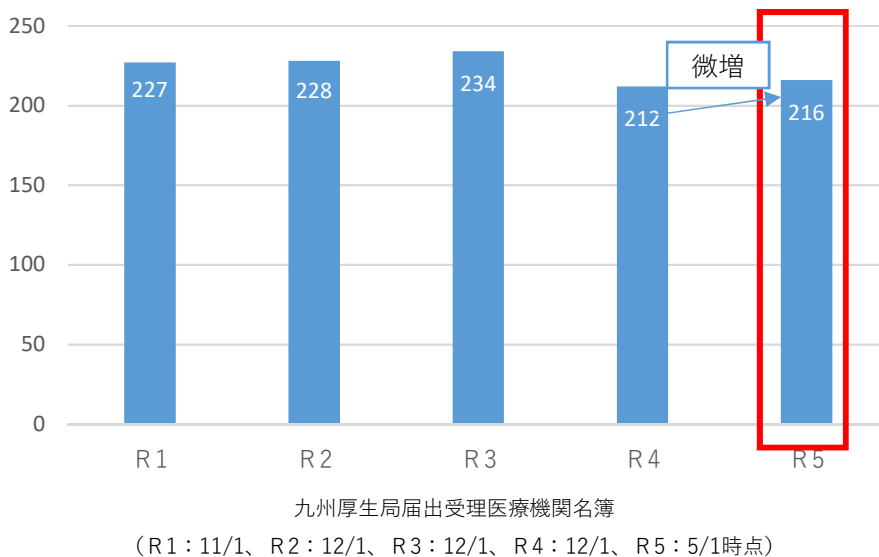
東部	初期救急医療、在宅医療、公衆衛生に係る医療（産業医、学校医、予防接種）
中部	初期救急医療、在宅医療、公衆衛生に係る医療（産業医、学校医、予防接種）、介護認定審査会
南部	初期救急医療、在宅医療、公衆衛生に係る医療（産業医、学校医、予防接種、特定健診）、介護認定審査会、准看護学校講師
豊肥	初期救急医療、在宅医療、公衆衛生に係る医療（産業医、学校医、予防接種、小児健診）、介護認定審査会、准看護学校講師、検死、養護老人ホーム入所判定委員会、地域ケア会議
西部	初期救急医療、在宅医療、公衆衛生に係る医療（産業医、学校医）、介護認定審査会、准看護学校講師、検死
北部	初期救急医療、在宅医療、公衆衛生に係る医療（産業医、学校医、小児健診）、介護認定審査会、地域保健委員会、養護老人ホーム入所判定委員会、地域ケア会議

在宅医療の状況

訪問診療実施医療機関数の推移



在宅療養支援診療所 (病院) 数



	訪問診療実施医療機関	在宅支援診療所・病院
東部	76	41
中部	146	121
南部	30	11
豊肥	25	17
西部	27	10
北部	50	16
計	354	216

圏域	市町村	訪問診療実施医療機関数 (厚労省提供データ) 訪問診療料算定 (R2) ※			在宅支援診療所・病院 (九州厚生局HP)		
		病院	診療所	計	在支診 (R5.5.1)	在支病 (R5.5.1)	計
東部	別府市	13	31	44	22	6	28
	杵築市	2	10	12	3	0	3
	国東市	2	12	14	6	0	6
	姫島村	0	1	1	1	0	1
	日出町	3	2	5	1	2	3
中部	大分市	20	97	117	83	16	99
	臼杵市	1	9	10	6	1	7
	津久見市	0	9	9	5	0	5
	由布市	1	9	10	10	0	10
南部	佐伯市	5	25	30	9	2	11
豊肥	竹田市	2	9	11	5	1	6
	豊後大野市	3	11	14	9	2	11
西部	日田市	8	10	18	4	2	6
	九重町	0	3	3	0	0	0
	玖珠町	3	3	6	1	3	4
北部	中津市	4	18	22	2	3	5
	豊後高田市	2	5	7	1	1	2
	宇佐市	6	15	21	9	0	9
計		75	279	354	177	39	216

※国保・後期高齢データ
※在宅患者訪問診療料を算定している医療機関数

在宅医療の状況

■ 訪問診療実施医療機関数の推移（高齢者人口千人あたり）

：千人あたり医療機関数が県平均より低い

		H30年度			R1年度			R2年度		
		医療機関数	高齢者人口	千人あたり	医療機関数	高齢者人口	千人あたり	医療機関数	高齢者人口	千人あたり
大分県		356	366,812	0.97	345	369,314	0.93	354	373,886	0.95
東部		83	70,799	1.17	74	71,002	1.04	76	71,786	1.06
中部		147	159,625	0.92	142	161,825	0.88	146	164,770	0.89
南部		28	27,255	1.03	30	27,266	1.10	30	27,511	1.09
豊肥		24	24,863	0.97	26	24,656	1.05	25	24,748	1.01
西部		26	31,592	0.82	27	31,730	0.85	27	31,820	0.85
北部		48	52,678	0.91	46	52,835	0.87	50	53,251	0.94
東部	別府市	52	39,350	1.32	44	39,524	1.11	44	40,275	1.09
	杵築市	13	10,531	1.23	11	10,486	1.05	12	10,694	1.12
	国東市	13	11,501	1.13	13	11,427	1.14	14	11,330	1.24
	姫島村	1	920	1.09	1	937	1.07	1	942	1.06
	日出町	4	8,497	0.47	5	8,628	0.58	5	8,545	0.59
中部	大分市	115	126,378	0.91	113	128,498	0.88	117	131,461	0.89
	臼杵市	12	14,784	0.81	12	14,800	0.81	10	14,853	0.67
	津久見市	11	7,245	1.52	8	7,245	1.10	9	7,242	1.24
	由布市	9	11,218	0.80	9	11,282	0.80	10	11,214	0.89
南部	佐伯市	28	27,255	1.03	30	27,266	1.10	30	27,511	1.09
豊肥	竹田市	10	9,880	1.01	11	9,773	1.13	11	9,814	1.12
	豊後大野市	14	14,983	0.93	15	14,883	1.01	14	14,934	0.94
西部	日田市	19	22,005	0.86	19	22,121	0.86	18	22,419	0.80
	九重町	2	3,957	0.51	2	3,979	0.50	3	3,858	0.78
	玖珠町	5	5,630	0.89	6	5,630	1.07	6	5,543	1.08
北部	中津市	20	24,469	0.82	20	24,627	0.81	22	25,214	0.87
	豊後高田市	7	8,616	0.81	8	8,602	0.93	7	8,573	0.82
	宇佐市	21	19,593	1.07	18	19,606	0.92	21	19,464	1.08

※出典：国保データベース（KDB）データによる「医療機関毎の在宅医療関係の患者数等」（平成30年度、令和元年度、令和2年度）

在宅医療の状況

■ 訪問診療を受けた患者（実人数）の推移（医療機関数あたり）

■：医療機関数あたり患者数が増（対H30年度）

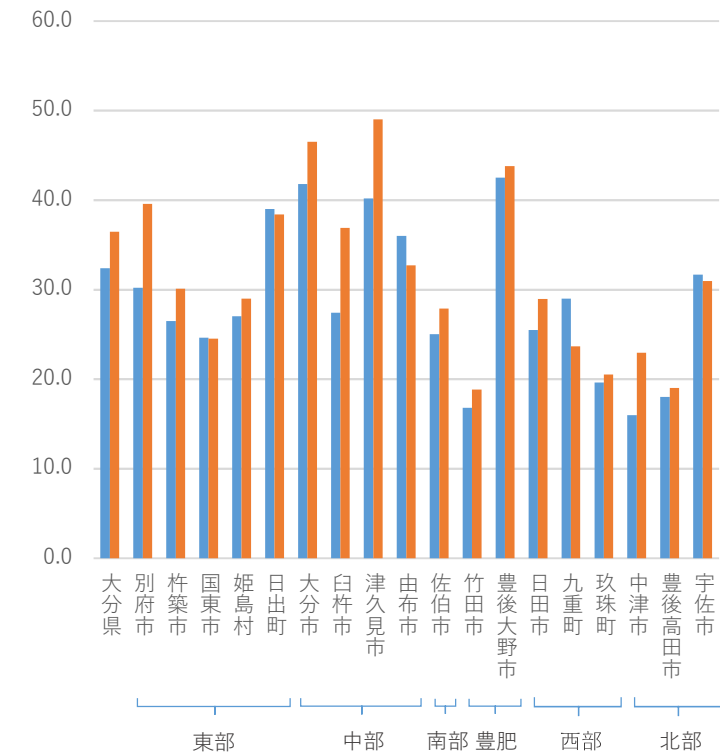
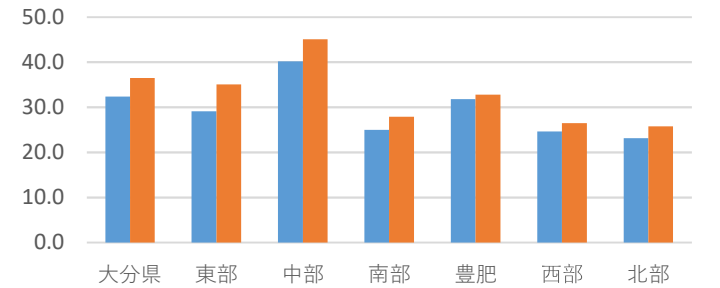
		H30年度		
		患者数	医療機関数	1機関あたり
大分県		11,532	356	32.4
東部		2,417	83	29.1
中部		5,902	147	40.1
南部		700	28	25.0
豊肥		763	24	31.8
西部		640	26	24.6
北部		1,110	48	23.1

R2年度			
患者数	医療機関数	1機関あたり	対H30
12,904	354	36.5	4.1
2,666	76	35.1	6.0
6,579	146	45.1	4.9
836	30	27.9	2.9
820	25	32.8	1.0
715	27	26.5	1.9
1,288	50	25.8	2.6

東部	別府市	1,570	52	30.2
	杵築市	344	13	26.5
	国東市	320	13	24.6
	姫島村	27	1	27.0
	日出町	156	4	39.0
中部	大分市	4,807	115	41.8
	白杵市	329	12	27.4
	津久見市	442	11	40.2
	由布市	324	9	36.0
南部	佐伯市	700	28	25.0
豊肥	竹田市	168	10	16.8
	豊後大野市	595	14	42.5
西部	日田市	484	19	25.5
	九重町	58	2	29.0
	玖珠町	98	5	19.6
北部	中津市	319	20	16.0
	豊後高田市	126	7	18.0
	宇佐市	665	21	31.7

1,741	44	39.6	9.4
361	12	30.1	3.6
343	14	24.5	-0.1
29	1	29.0	2.0
192	5	38.4	-0.6
5,442	117	46.5	4.7
369	10	36.9	9.5
441	9	49.0	8.8
327	10	32.7	-3.3
836	30	27.9	2.9
207	11	18.8	2.0
613	14	43.8	1.3
521	18	28.9	3.5
71	3	23.7	-5.3
123	6	20.5	0.9
505	22	23.0	7.0
133	7	19.0	1.0
650	21	31.0	-0.7

※出典：患者数は、県高齢者福祉課作成「国保連合会医療介護レセプトデータ」（H31.4～R2.3, R2.4～R3.3, R3.4～R4.3, 「在宅患者訪問診療料（実人数）」）



在宅医療の状況

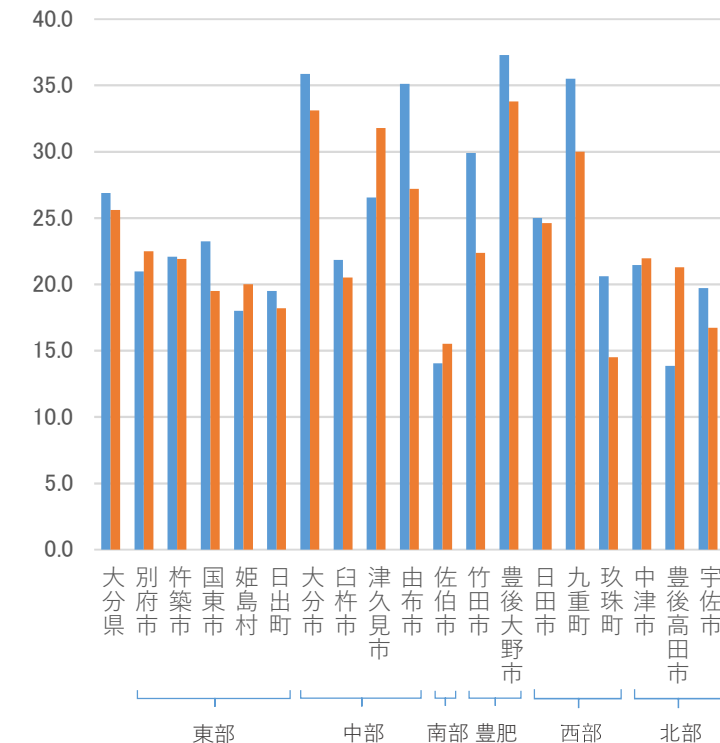
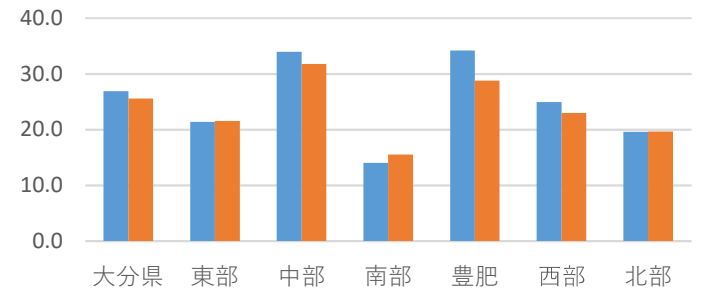
■ 往診を受けた患者（実人数）の推移（医療機関数あたり）

		H30年度		
		患者数	医療機関数	1機関あたり
大分県		9,570	356	26.9
東部		1,775	83	21.4
中部		4,992	147	34.0
南部		393	28	14.0
豊肥		821	24	34.2
西部		649	26	25.0
北部		940	48	19.6
東部	別府市	1,090	52	21.0
	杵築市	287	13	22.1
	国東市	302	13	23.2
	姫島村	18	1	18.0
	日出町	78	4	19.5
中部	大分市	4,122	115	35.8
	白杵市	262	12	21.8
	津久見市	292	11	26.5
	由布市	316	9	35.1
南部	佐伯市	393	28	14.0
豊肥	竹田市	299	10	29.9
	豊後大野市	522	14	37.3
西部	日田市	475	19	25.0
	九重町	71	2	35.5
	玖珠町	103	5	20.6
北部	中津市	429	20	21.5
	豊後高田市	97	7	13.9
	宇佐市	414	21	19.7

R2年度			
患者数	医療機関数	1機関あたり	対H30
9,059	354	25.6	-1.3
1,636	76	21.5	0.1
4,636	146	31.8	-2.2
465	30	15.5	1.5
719	25	28.8	-5.4
620	27	23.0	-2.0
983	50	19.7	0.1
989	44	22.5	1.5
263	12	21.9	-0.2
273	14	19.5	-3.7
20	1	20.0	2.0
91	5	18.2	-1.3
3,873	117	33.1	-2.7
205	10	20.5	-1.3
286	9	31.8	5.2
272	10	27.2	-7.9
465	30	15.5	1.5
246	11	22.4	-7.5
473	14	33.8	-3.5
443	18	24.6	-0.4
90	3	30.0	-5.5
87	6	14.5	-6.1
483	22	22.0	0.5
149	7	21.3	7.4
351	21	16.7	-3.0

■：医療機関数あたり患者数が増（対H30年度）

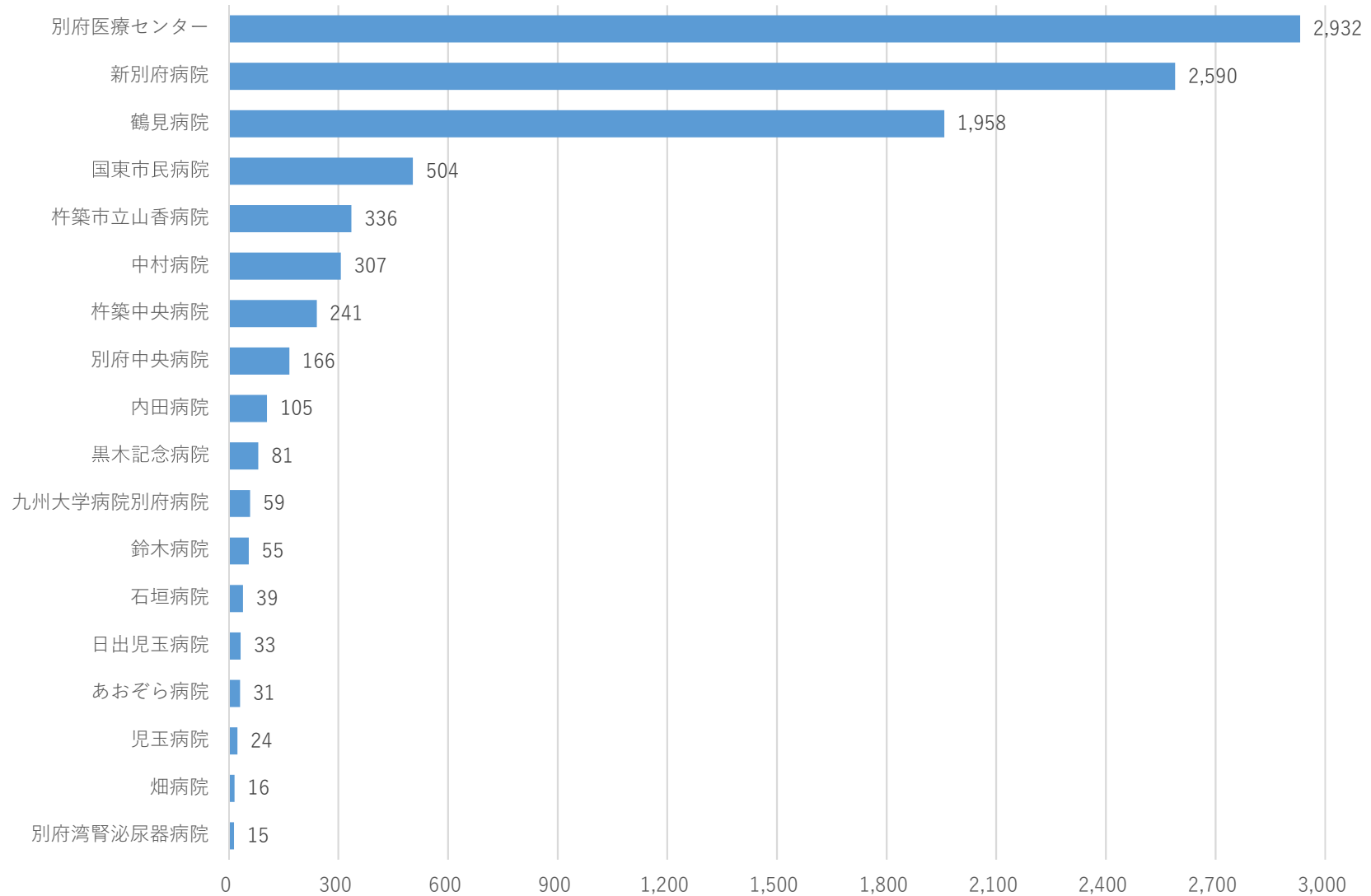
※出典：患者数は、県高齢者福祉課作成「国保連合会医療介護レセプトデータ」（H31.4～R2.3, R2.4～R3.3, R3.4～R4.3「往診料（実人数）」）



救急医療の状況【東部医療圏】

■ 救急車の受入件数

(総件数：9,546件)



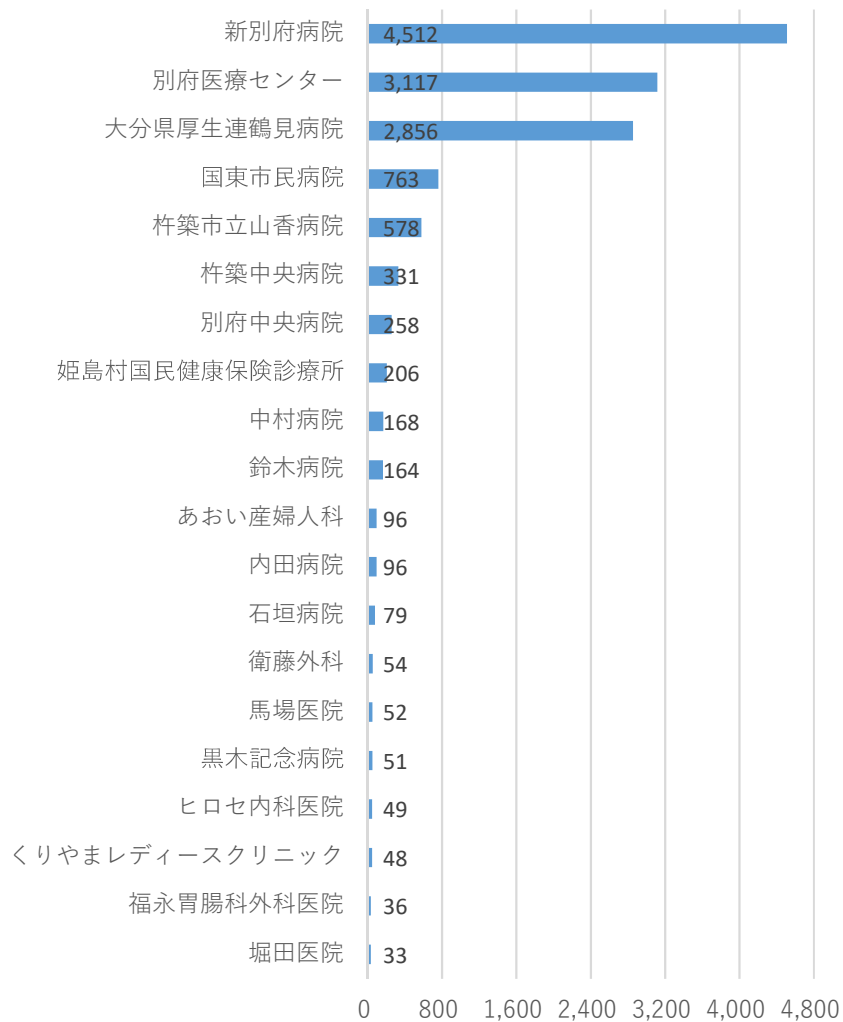
資料：厚生労働省「令和4年度外来機能報告」より作成
令和3年7月1日～令和4年6月30日までの1年間の各医療機関における救急車の受入件数（年間10件以上）

救急医療の状況【東部医療圏】

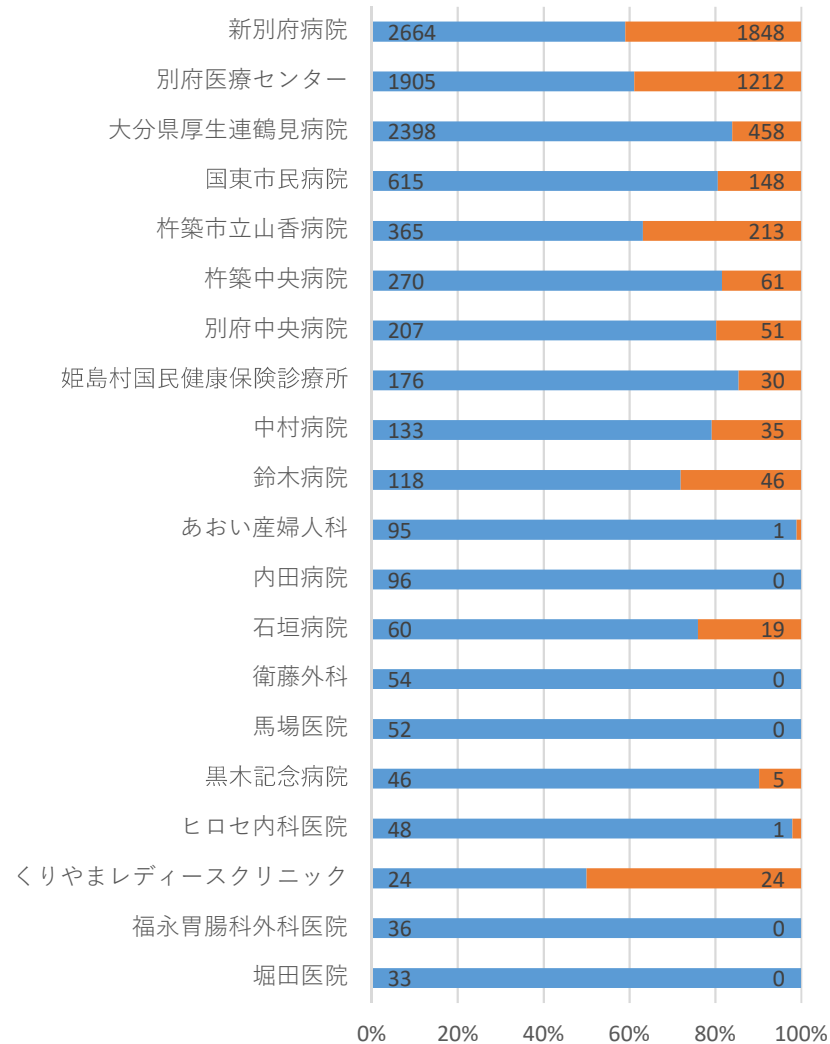
■ 夜間・時間外に受診した患者

(1) 延べ数

(総件数：15,988件)



(2) 受診患者のうち入院となった患者



資料：厚生労働省「令和4年度外来機能報告」より作成
令和3年7月1日～令和4年6月30日までの1年間の各医療機関における救急車の受入件数（年間30件以上）

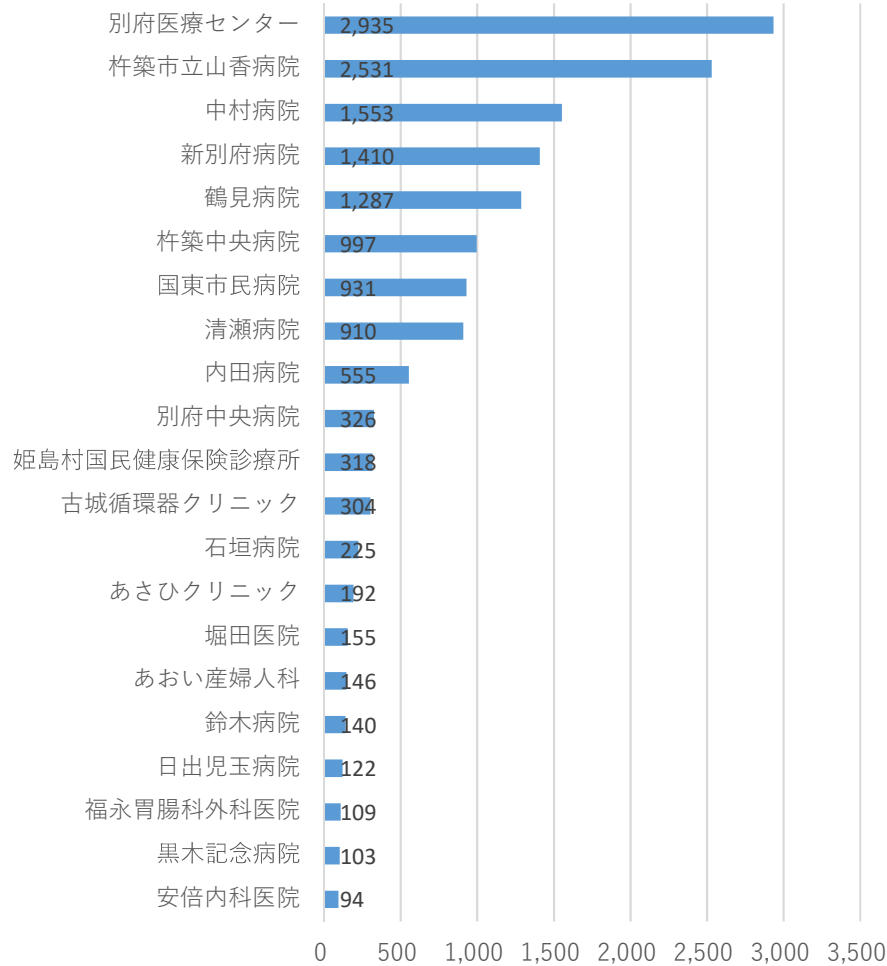
■：夜間・時間外に受診した患者のうち、入院となった患者

救急医療の状況【東部医療圏】

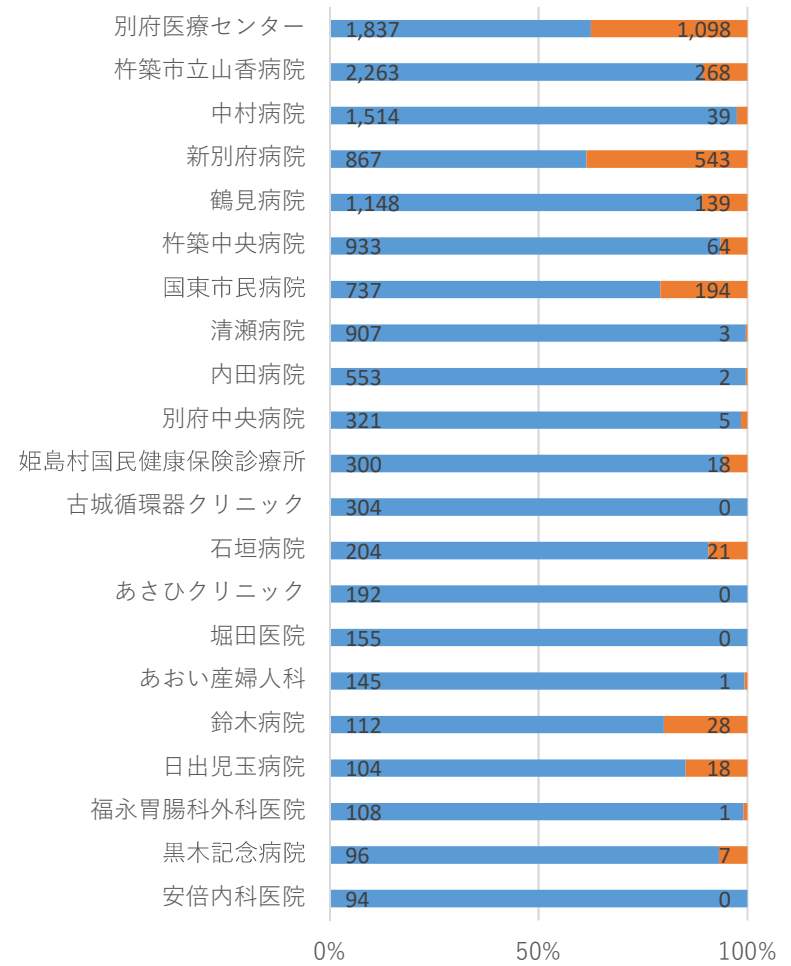
■ 休日に受診した患者延べ数

(1) 延べ数

(総件数：13,754件)



(2) 受診患者のうち入院となった患者

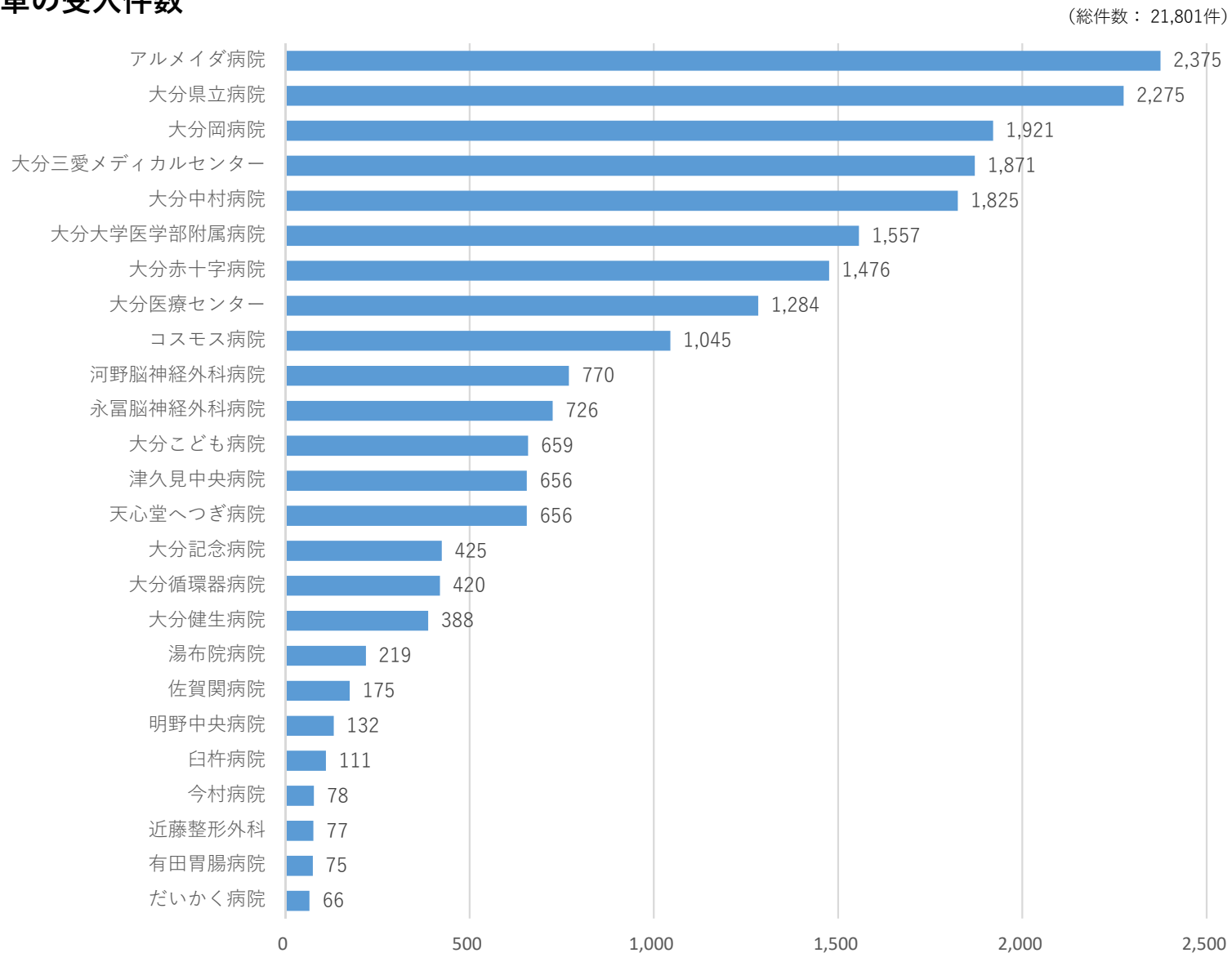


■ : 休日に受診した患者のうち、入院となった患者

資料：厚生労働省「令和4年度外来機能報告」より作成
令和3年7月1日～令和4年6月30日までの1年間の各医療機関における救急車の受入件数（年間10件以上）

救急医療の状況【中部医療圏】

■ 救急車の受入件数



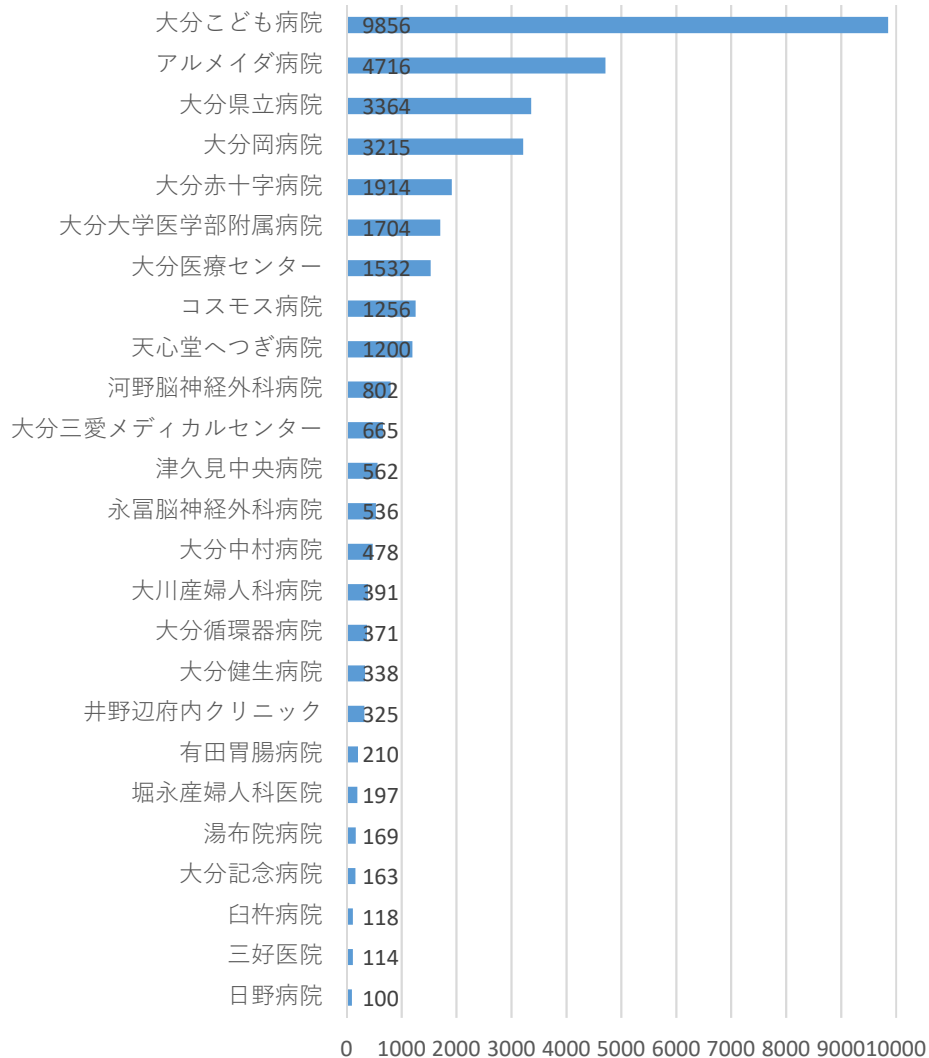
資料：厚生労働省「令和4年度外来機能報告」より作成
令和3年7月1日～令和4年6月30日までの1年間の各医療機関における救急車の受入件数（年間50件以上）

救急医療の状況【中部医療圏】

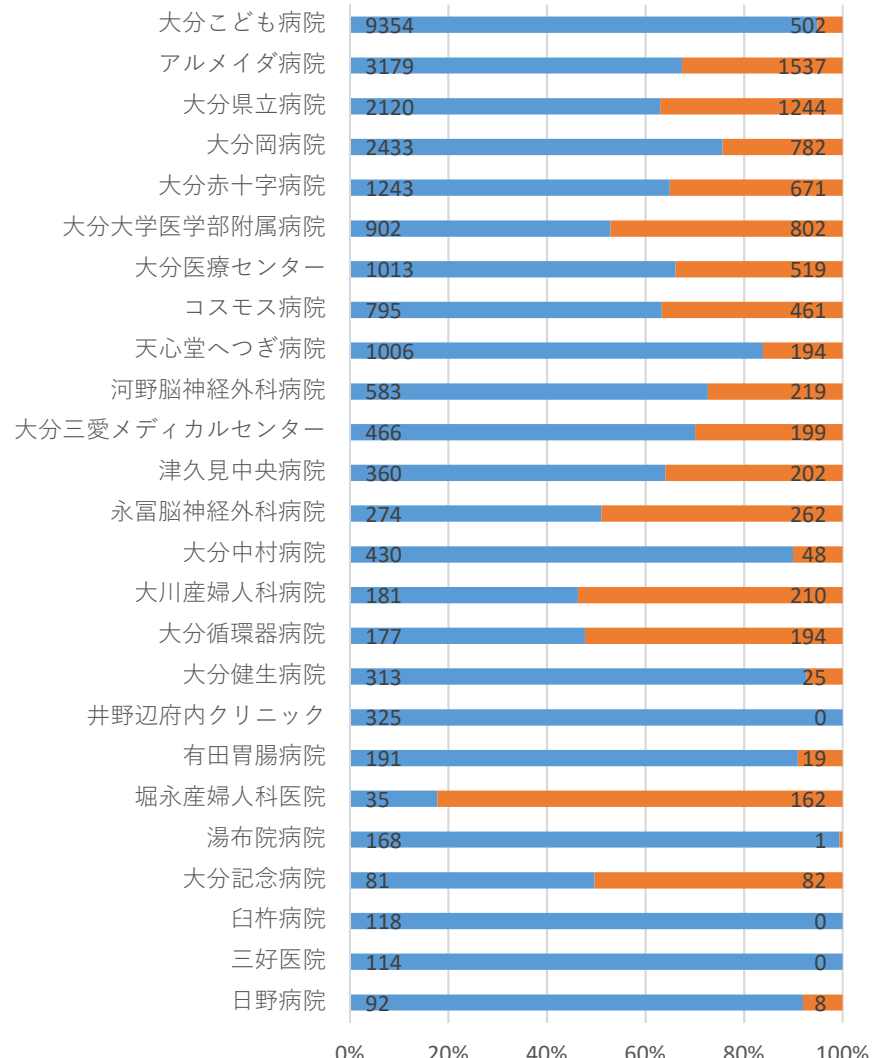
■ 夜間・時間外に受診した患者

(1) 延べ数

(総件数：36,464件)



(2) 受診患者のうち入院となった患者



資料：厚生労働省「令和4年度外来機能報告」より作成
 令和3年7月1日～令和4年6月30日までの1年間の各医療機関における救急車の受入件数（年間100件以上）

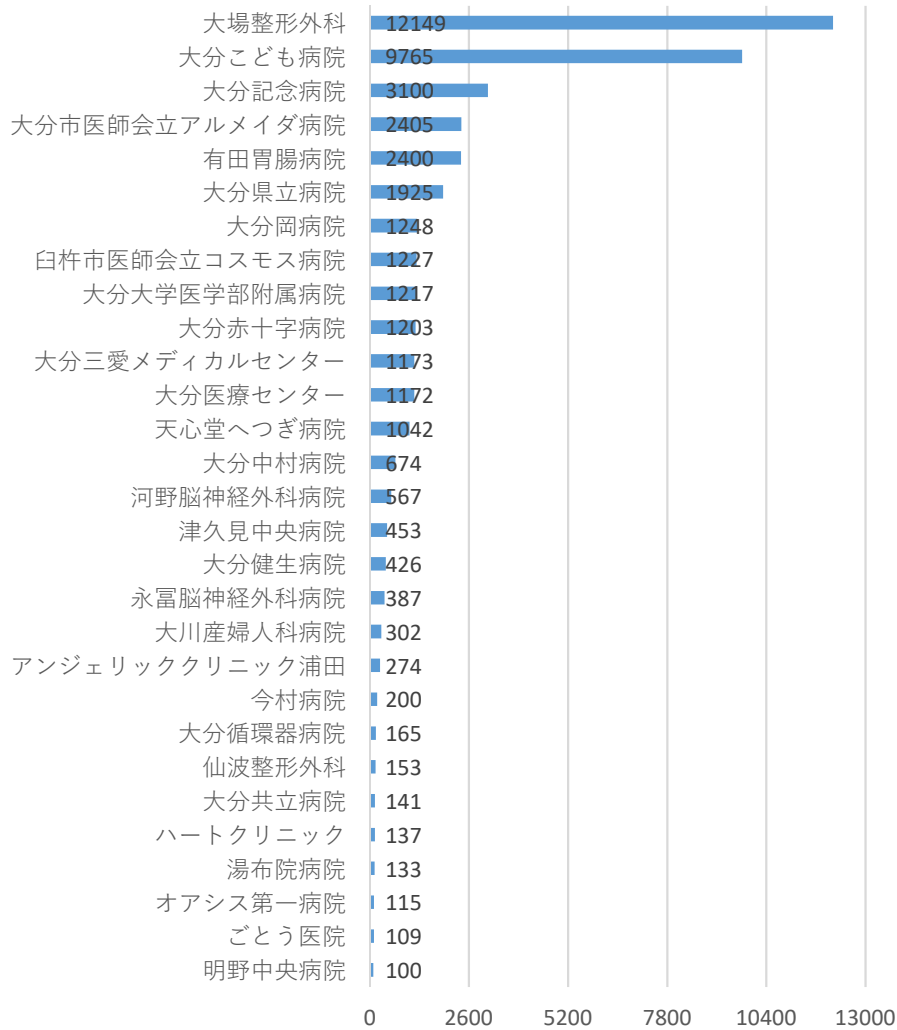
■：夜間・時間外に受診した患者のうち、入院となった患者

救急医療の状況【中部医療圏】

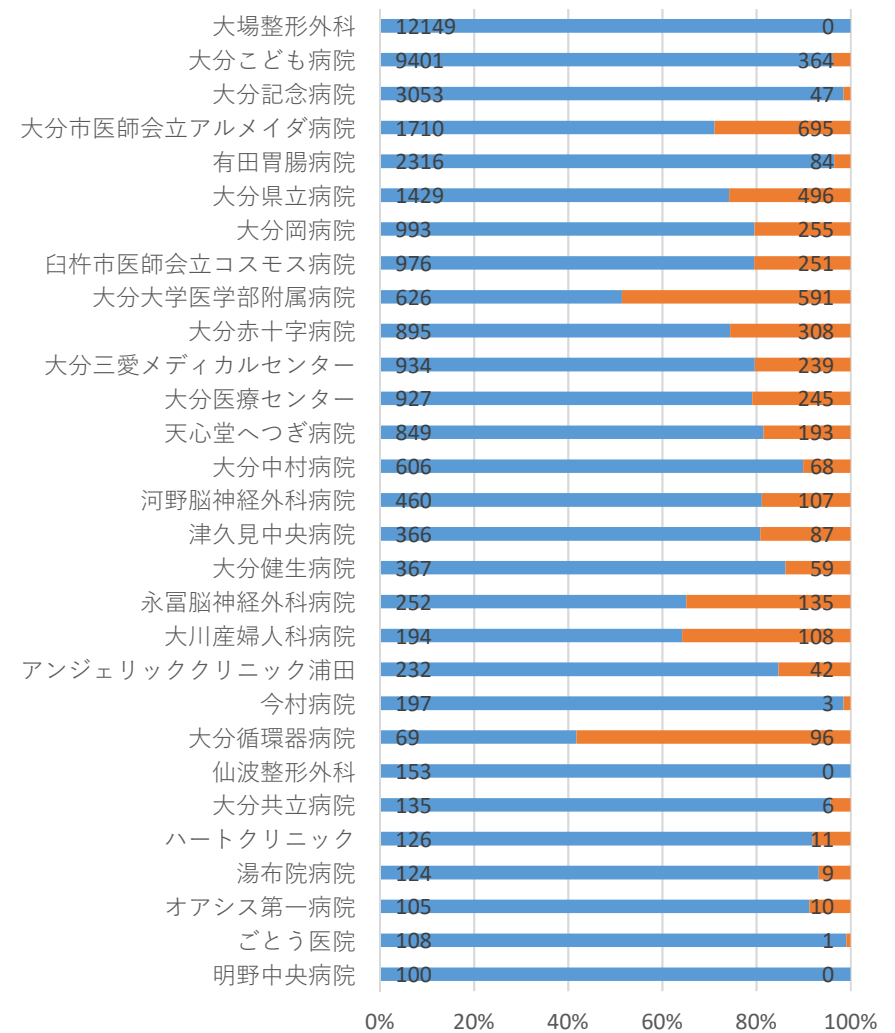
■ 休日に受診した患者延べ数

(1) 延べ数

(総件数：46,668件)



(2) 受診患者のうち入院となった患者

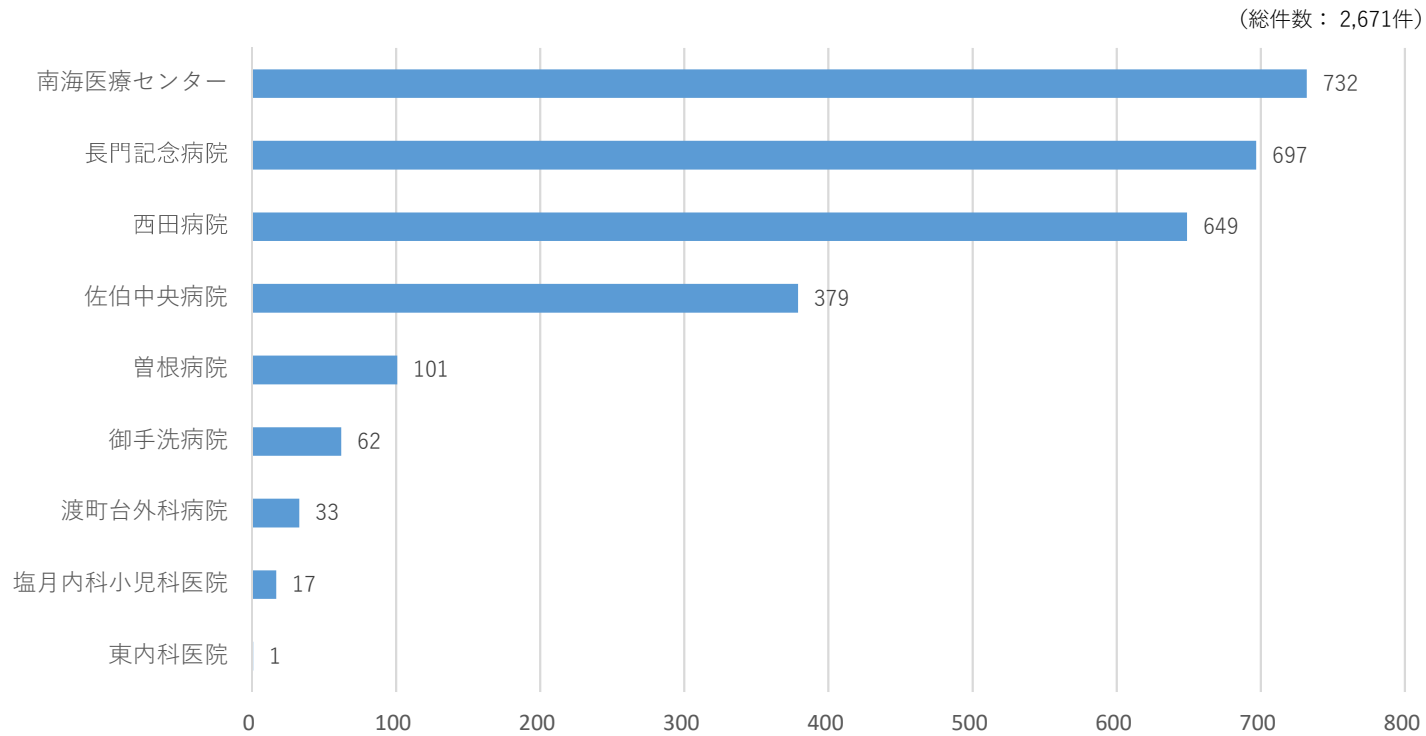


資料：厚生労働省「令和4年度外来機能報告」より作成
令和3年7月1日～令和4年6月30日までの1年間の各医療機関における救急車の受入件数（年間100件以上）

■：夜間・時間外に受診した患者のうち、入院となった患者

救急医療の状況【南部医療圏】

■ 救急車の受入件数



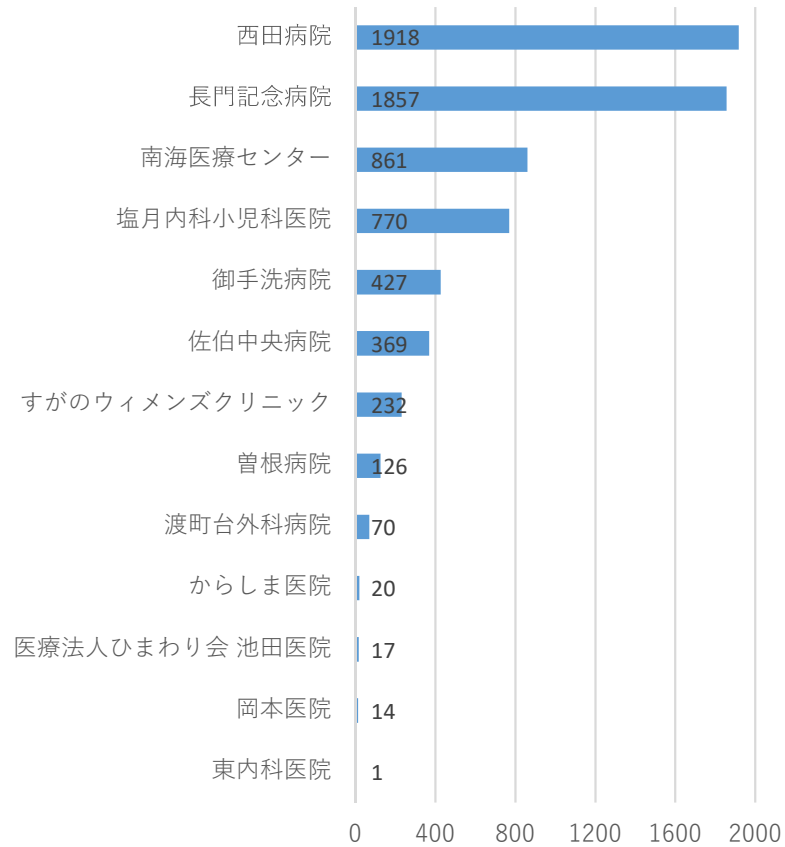
資料：厚生労働省「令和4年度外来機能報告」より作成
令和3年7月1日～令和4年6月30日までの1年間の各医療機関における救急車の受入件数

救急医療の状況【南部医療圏】

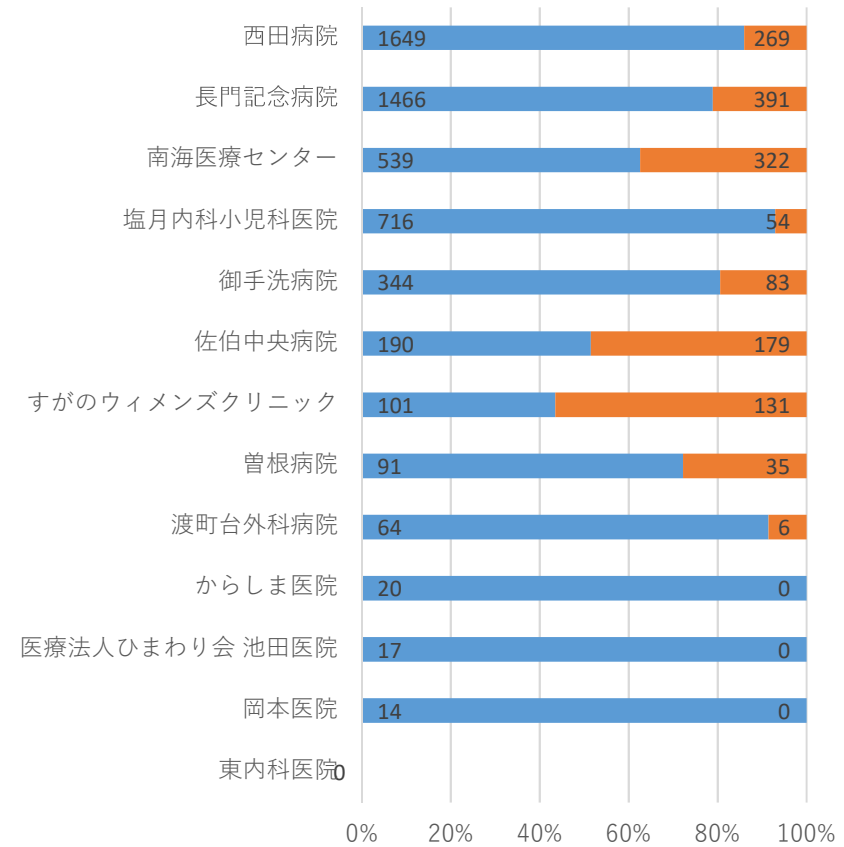
■ 夜間・時間外に受診した患者

(1) 延べ数

(総件数：6,682件)



(2) 受診患者のうち入院となった患者



■ : 夜間・時間外に受診した患者のうち、入院となった患者

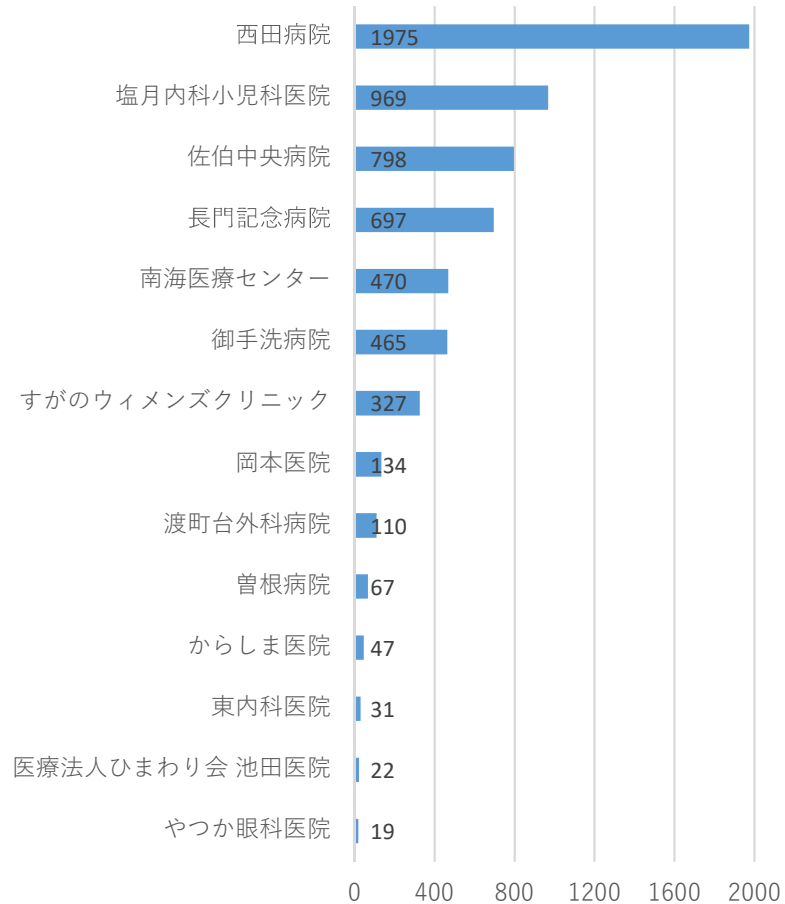
資料：厚生労働省「令和4年度外来機能報告」より作成
令和3年7月1日～令和4年6月30日までの1年間の各医療機関における救急車の受入件数（年間10件以上）

救急医療の状況【南部医療圏】

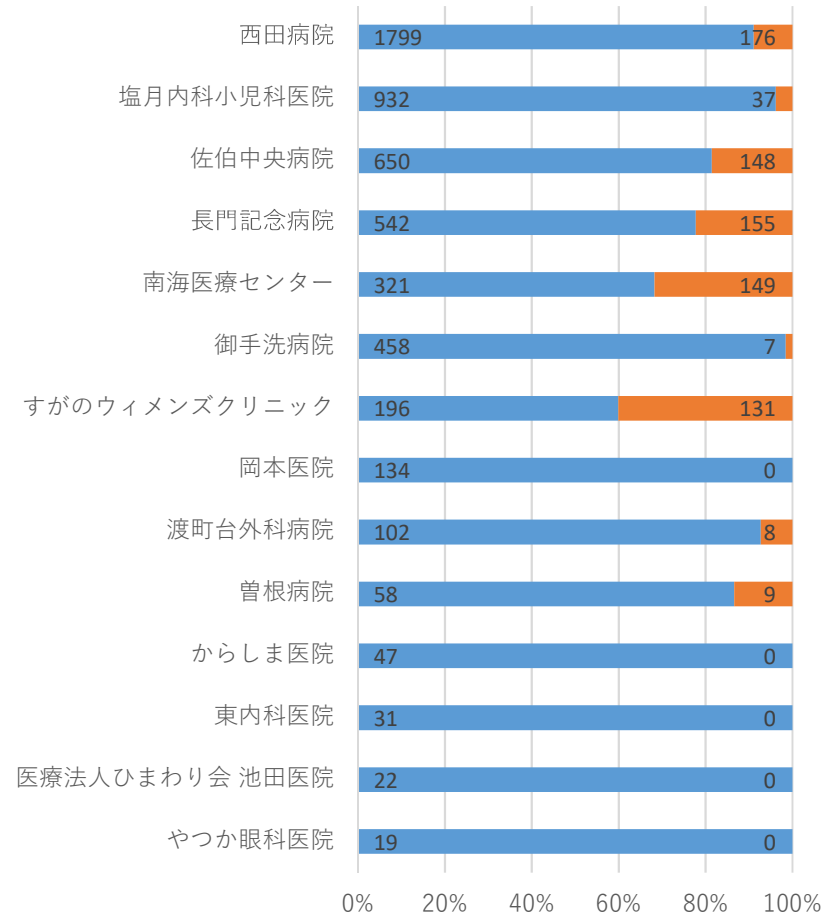
■ 休日に受診した患者延べ数

(1) 延べ数

(総件数：6,131件)



(2) 受診患者のうち入院となった患者

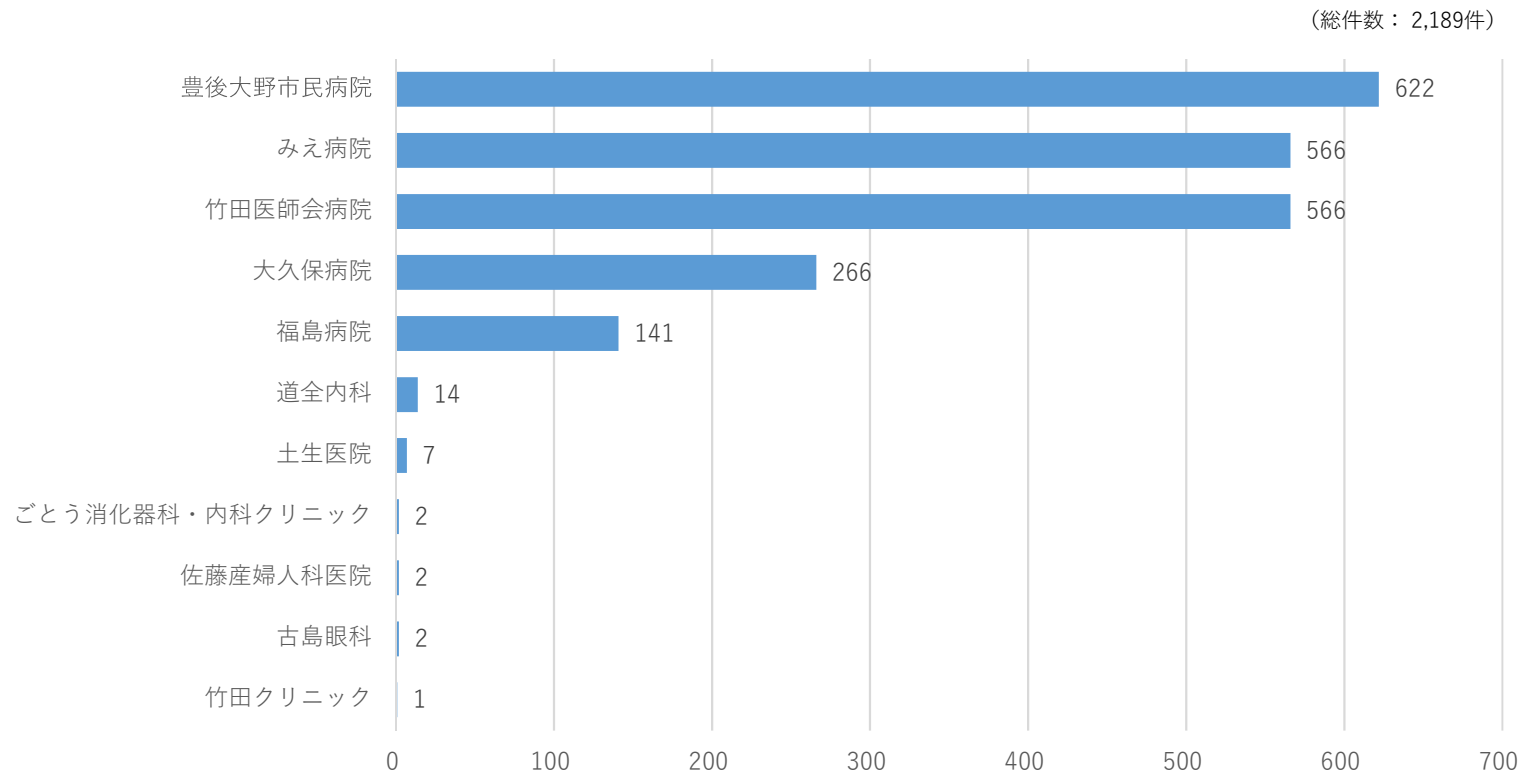


■ : 休日受診した患者のうち、入院となった患者

資料：厚生労働省「令和4年度外来機能報告」より作成
令和3年7月1日～令和4年6月30日までの1年間の各医療機関における救急車の受入件数（年間10件以上）

救急医療の状況【豊肥医療圏】

■ 救急車の受入件数



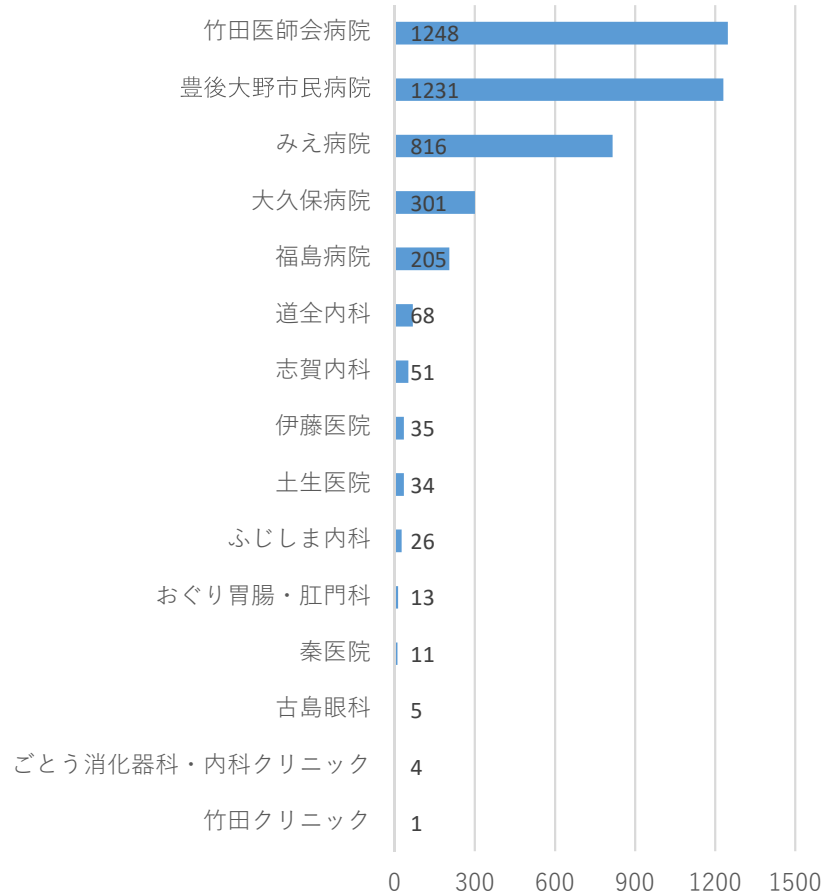
資料：厚生労働省「令和4年度外来機能報告」より作成
令和3年7月1日～令和4年6月30日までの1年間の各医療機関における救急車の受入件数

救急医療の状況【豊肥医療圏】

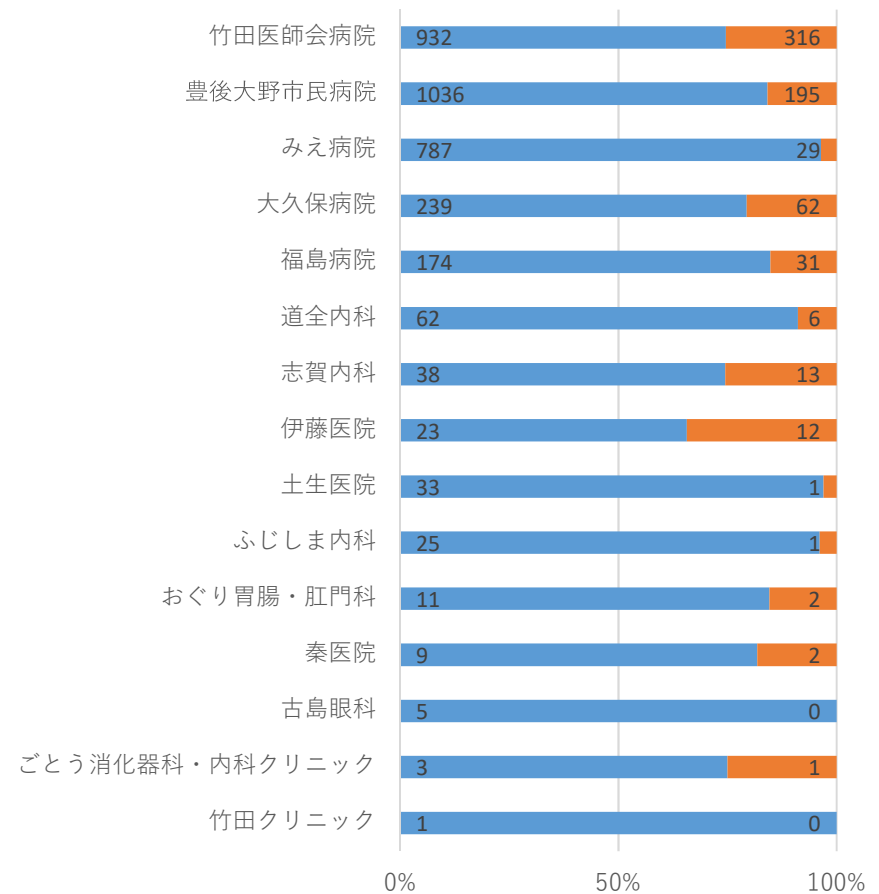
■ 夜間・時間外に受診した患者

(1) 延べ数

(総件数：4,049件)



(2) 受診患者のうち入院となった患者



■ : 夜間・時間外に受診した患者のうち、入院となった患者

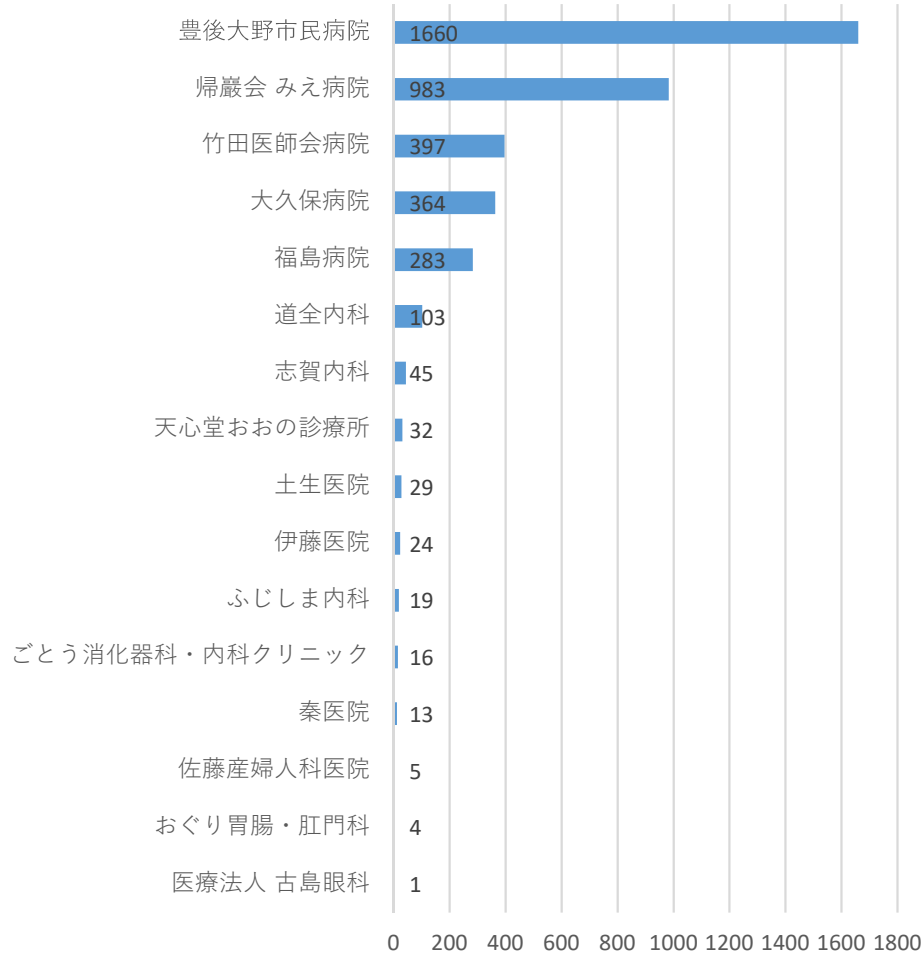
資料：厚生労働省「令和4年度外来機能報告」より作成
令和3年7月1日～令和4年6月30日までの1年間の各医療機関における救急車の受入件数

救急医療の状況【豊肥医療圏】

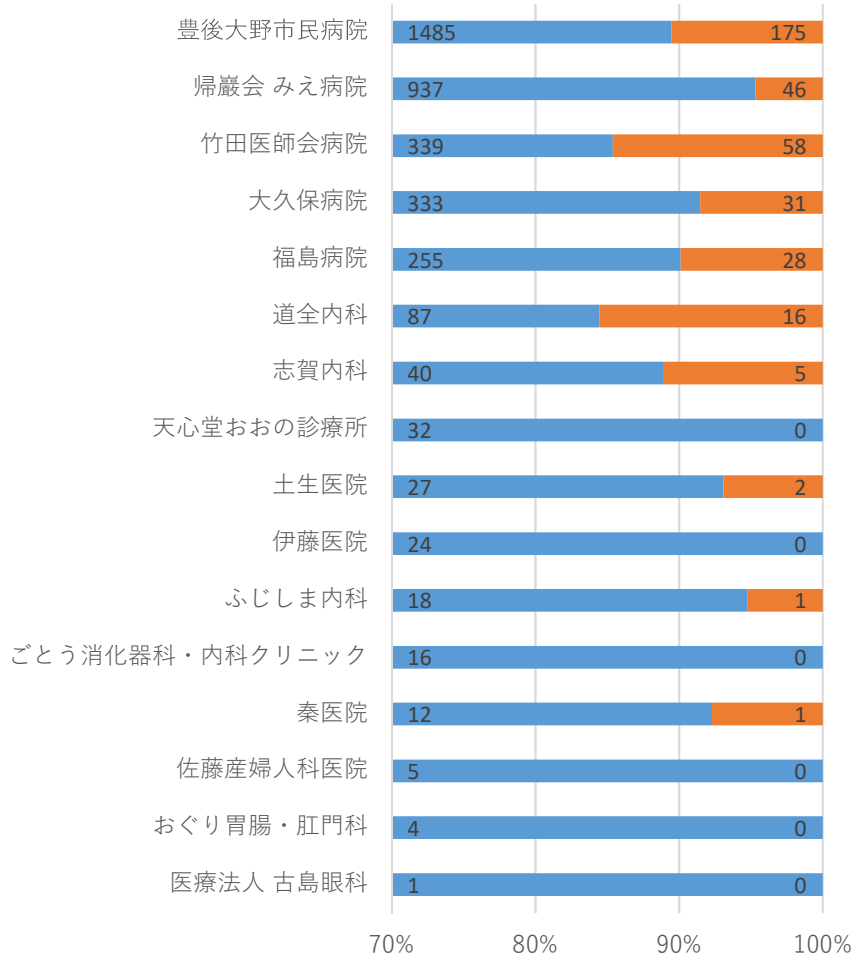
■ 休日に受診した患者延べ数

(1) 延べ数

(総件数：3,978件)



(2) 受診患者のうち入院となった患者

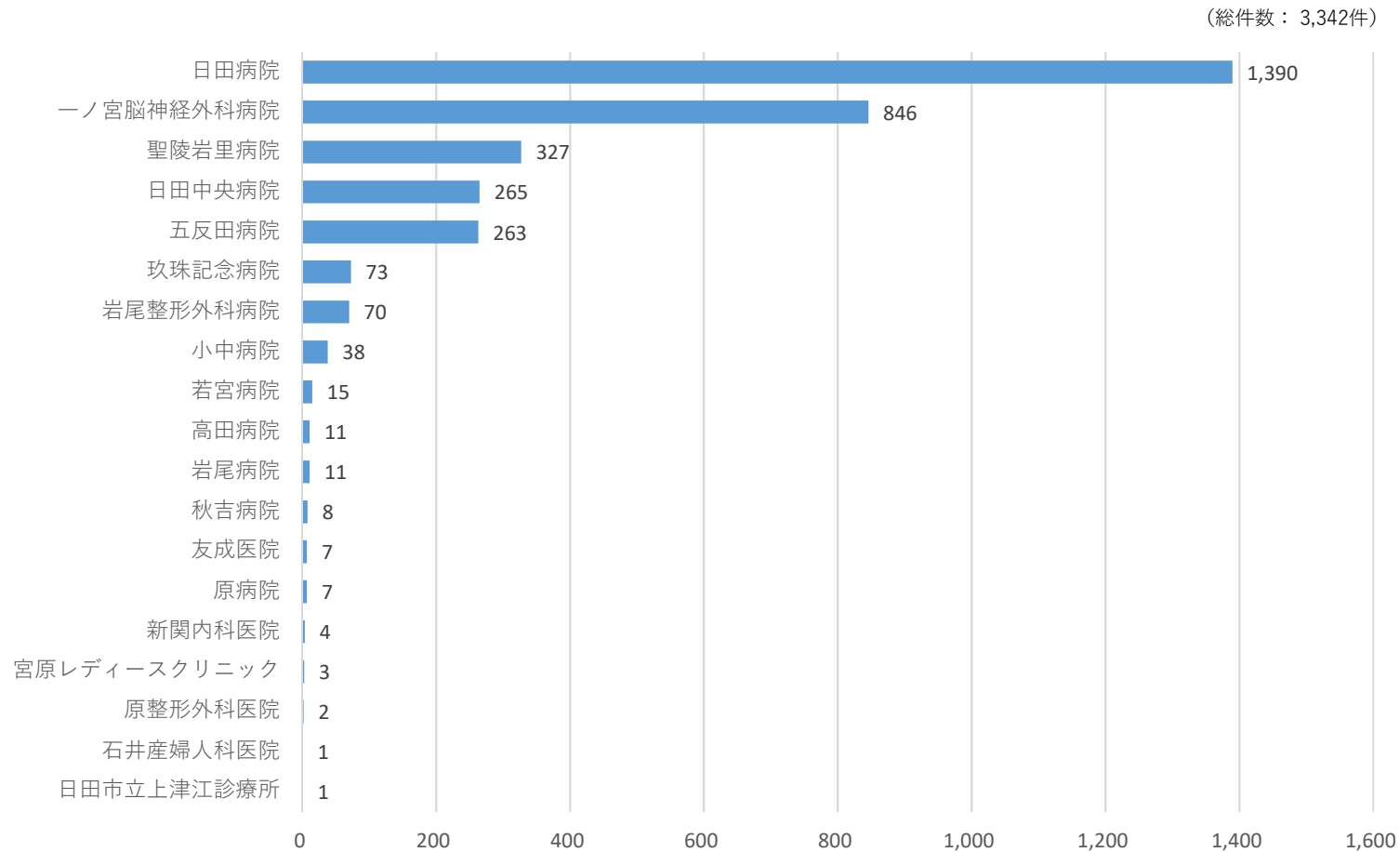


■ : 休日受診した患者のうち、入院となった患者

資料：厚生労働省「令和4年度外来機能報告」より作成
 令和3年7月1日～令和4年6月30日までの1年間の各医療機関における救急車の受入件数（年間10件以上）

救急医療の状況【西部医療圏】

■ 救急車の受入件数



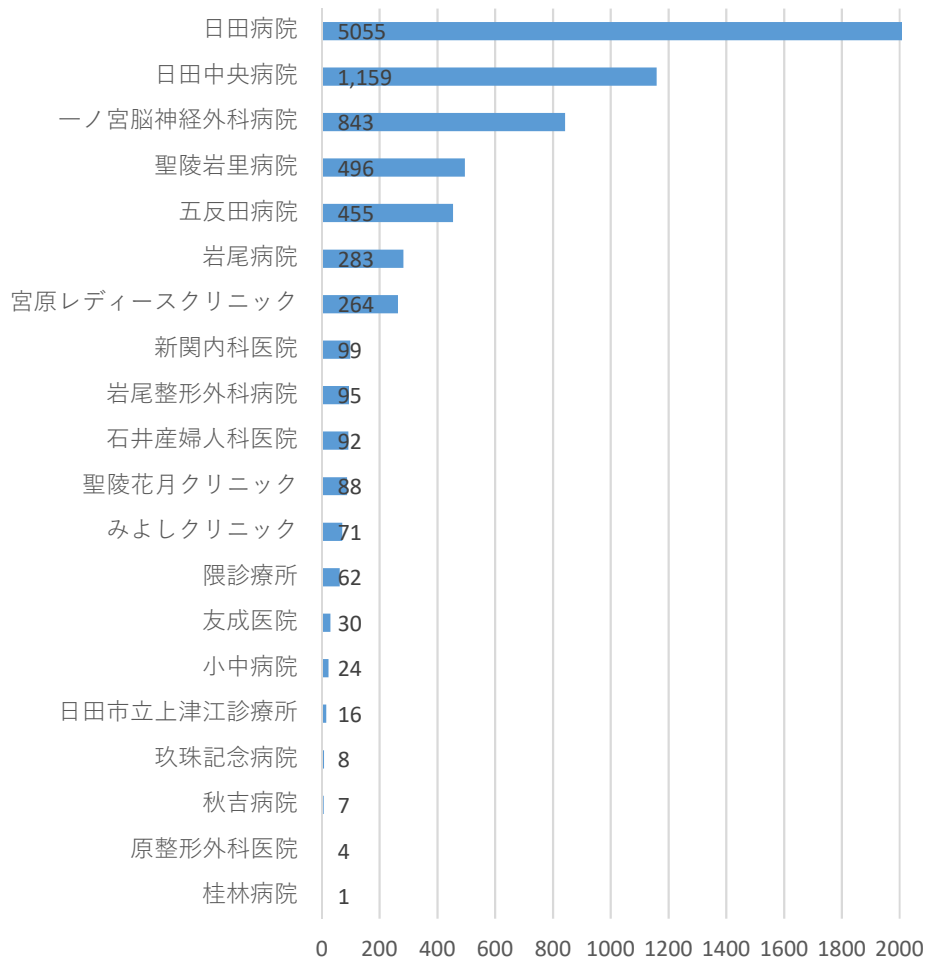
資料：厚生労働省「令和4年度外来機能報告」より作成
令和3年7月1日～令和4年6月30日までの1年間の各医療機関における救急車の受入件数

救急医療の状況【西部医療圏】

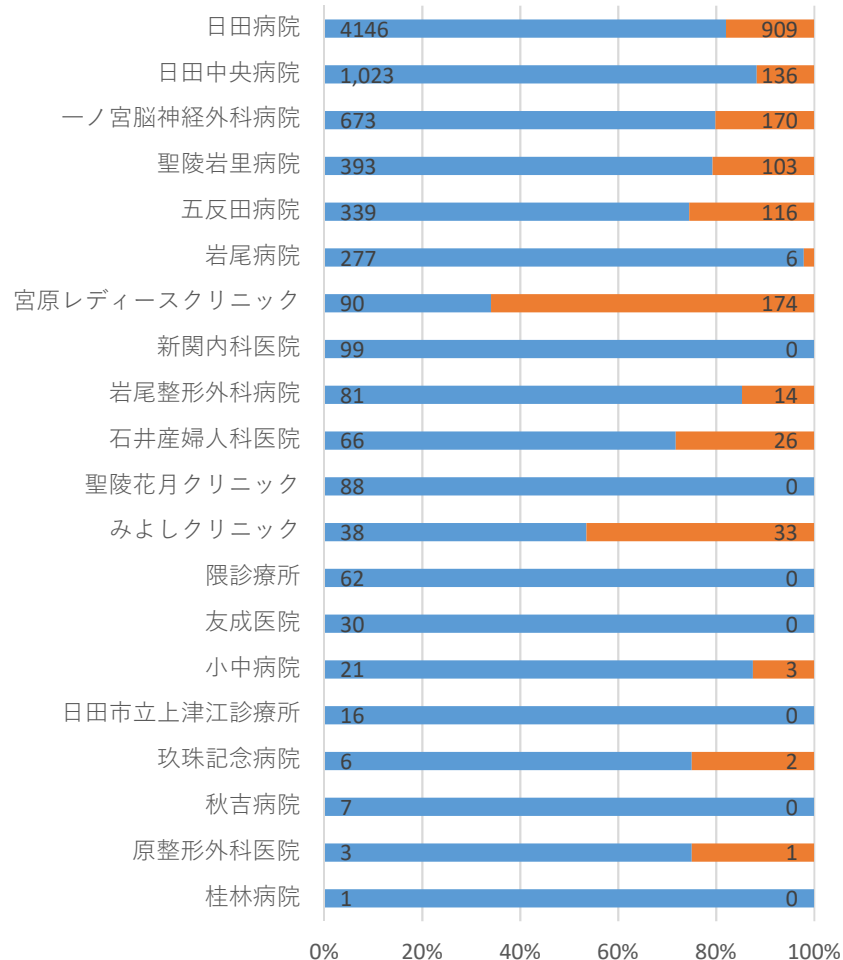
■ 夜間・時間外に受診した患者

(1) 延べ数

(総件数：9,152件)



(2) 受診患者のうち入院となった患者



■ : 夜間・時間外に受診した患者のうち、入院となった患者

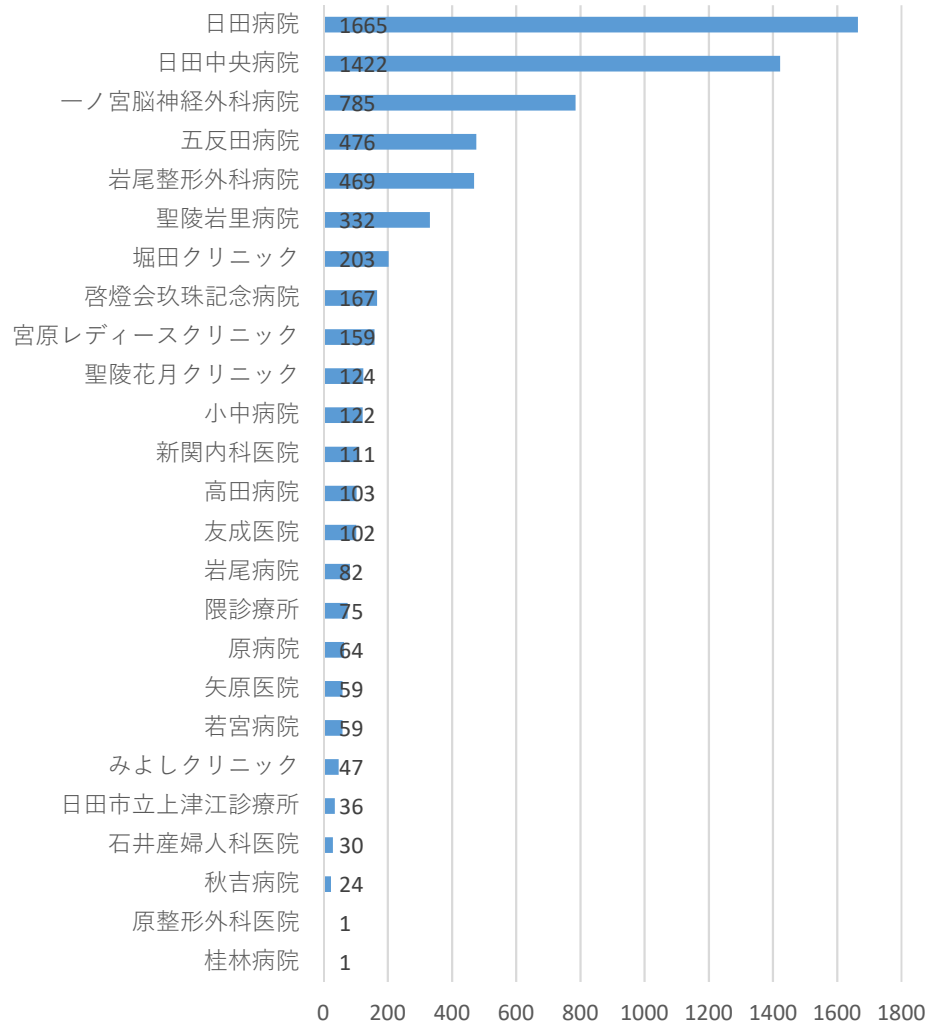
資料：厚生労働省「令和4年度外来機能報告」より作成
令和3年7月1日～令和4年6月30日までの1年間の各医療機関における救急車の受入件数

救急医療の状況【西部医療圏】

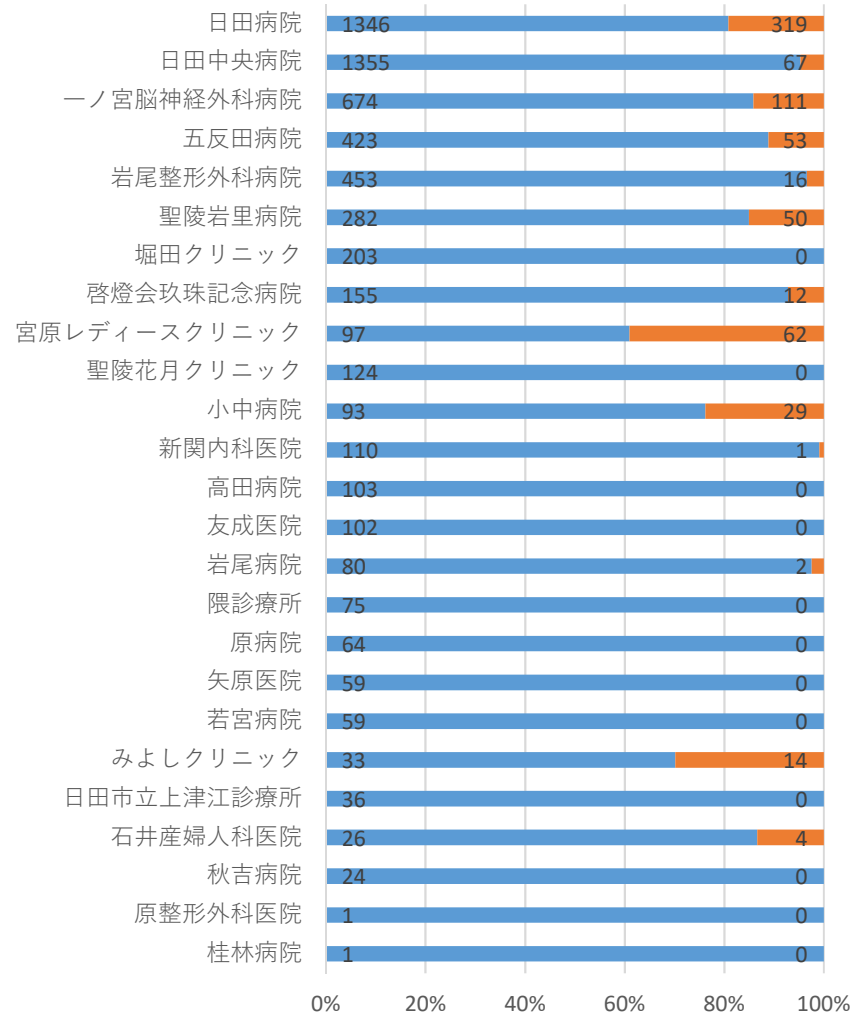
■ 休日に受診した患者延べ数

(1) 延べ数

(総件数：6,718件)



(2) 受診患者のうち入院となった患者



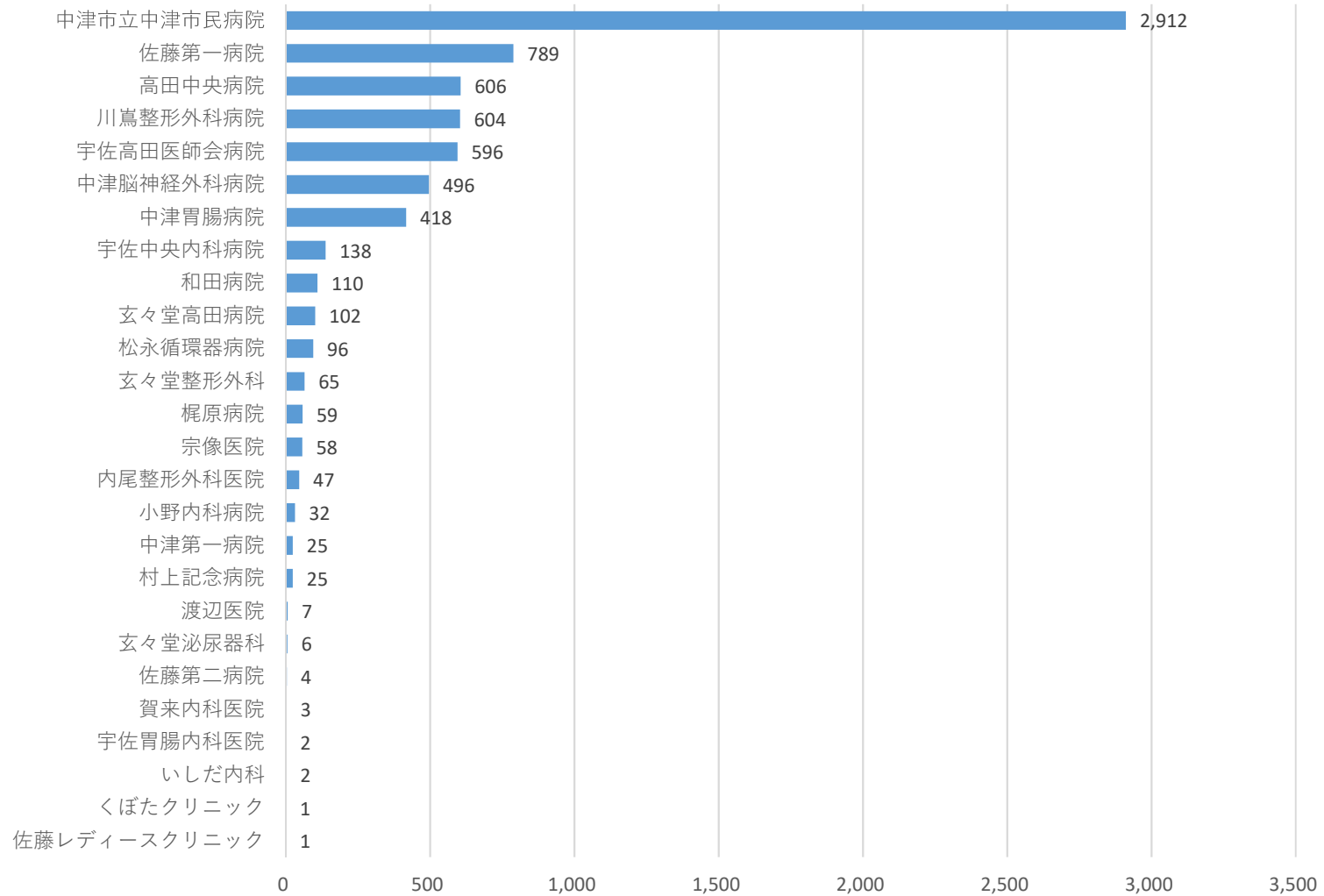
資料：厚生労働省「令和4年度外来機能報告」より作成
令和3年7月1日～令和4年6月30日までの1年間の各医療機関における救急車の受入件数

■：休日に受診した患者のうち、入院となった患者

救急医療の状況【北部医療圏】

■ 救急車の受入件数

(総件数：7,204件)



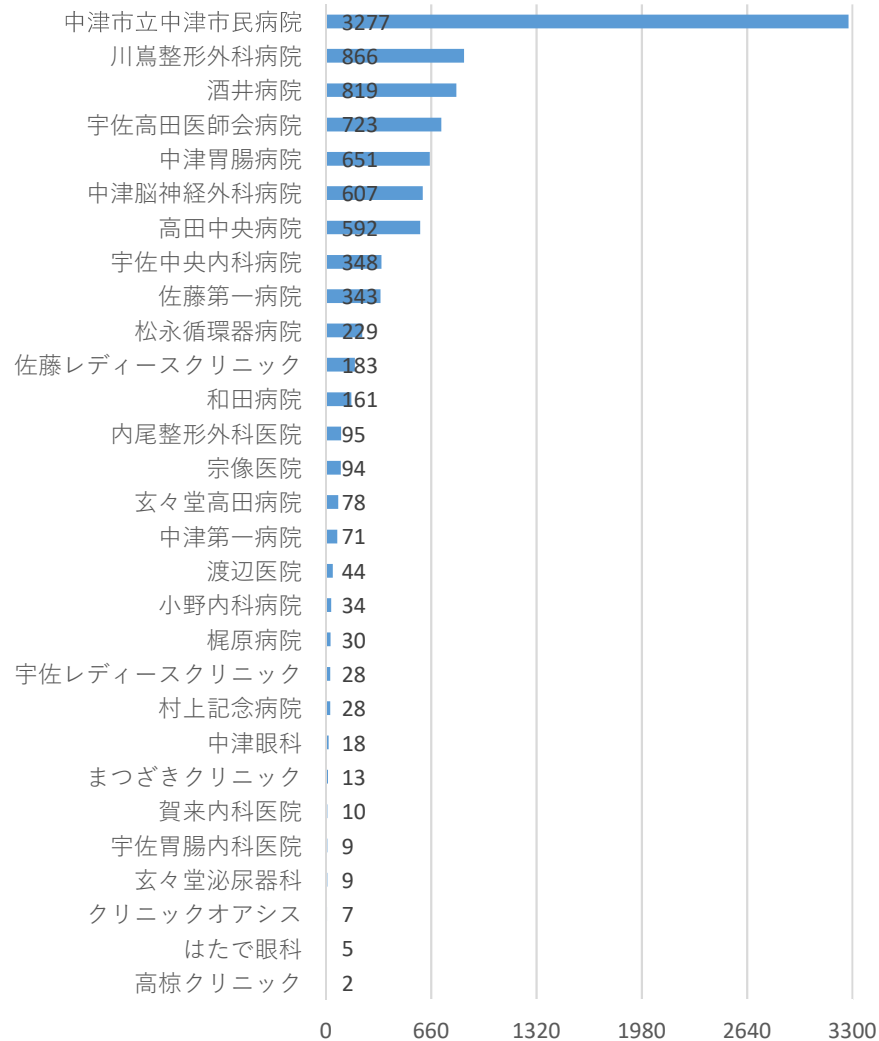
資料：厚生労働省「令和4年度外来機能報告」より作成
令和3年7月1日～令和4年6月30日までの1年間の各医療機関における救急車の受入件数

救急医療の状況【北部医療圏】

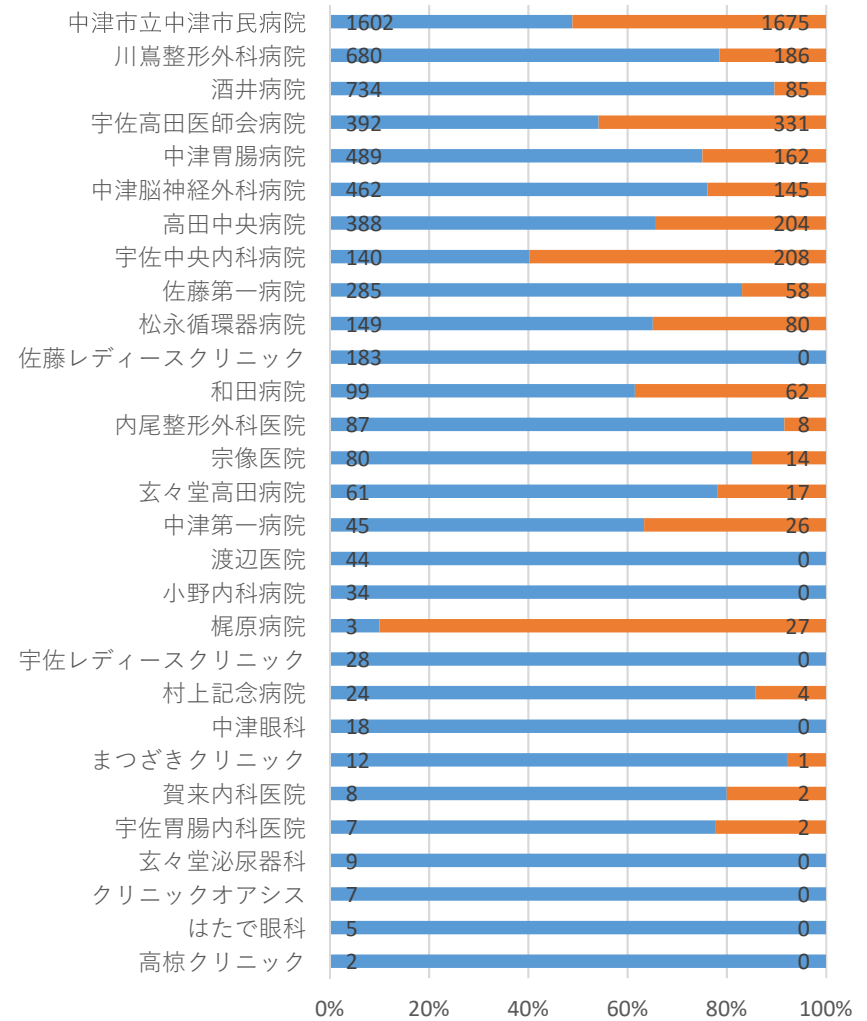
■ 夜間・時間外に受診した患者

(1) 延べ数

(総件数：9,374件)



(2) 受診患者のうち入院となった患者



■ : 夜間・時間外に受診した患者のうち、入院となった患者

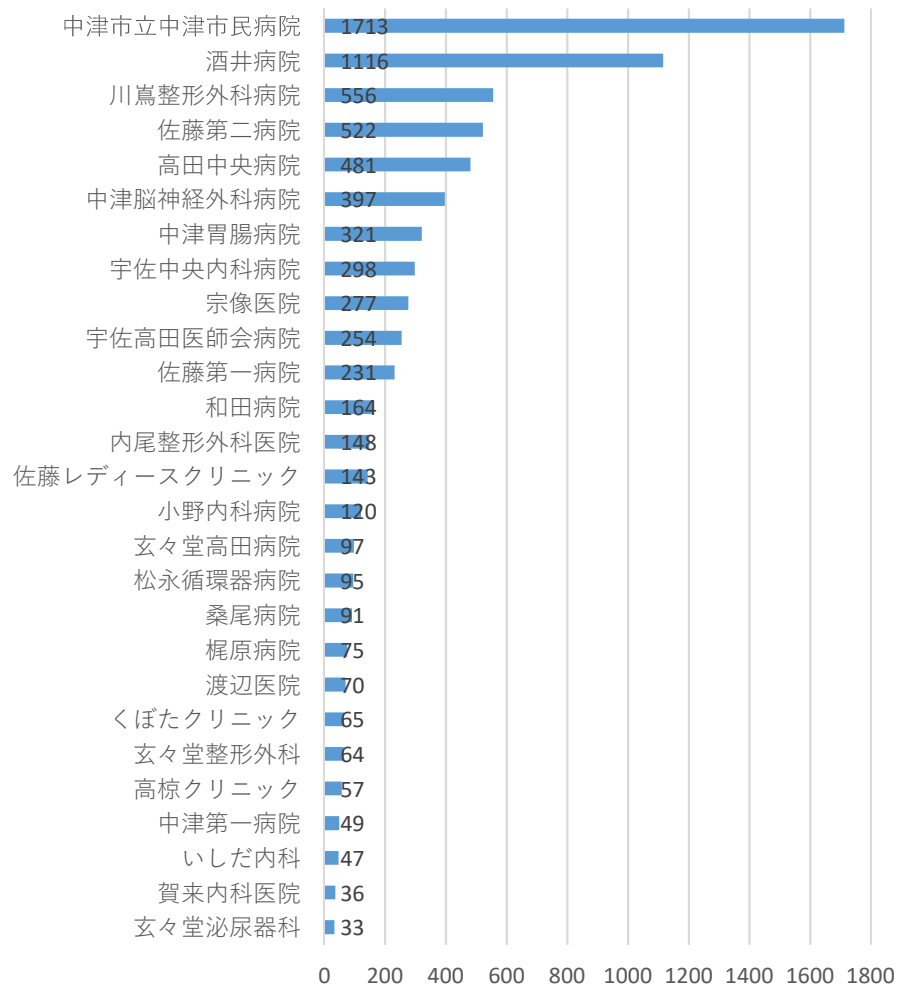
資料：厚生労働省「令和4年度外来機能報告」より作成
令和3年7月1日～令和4年6月30日までの1年間の各医療機関における救急車の受入件数

救急医療の状況【北部医療圏】

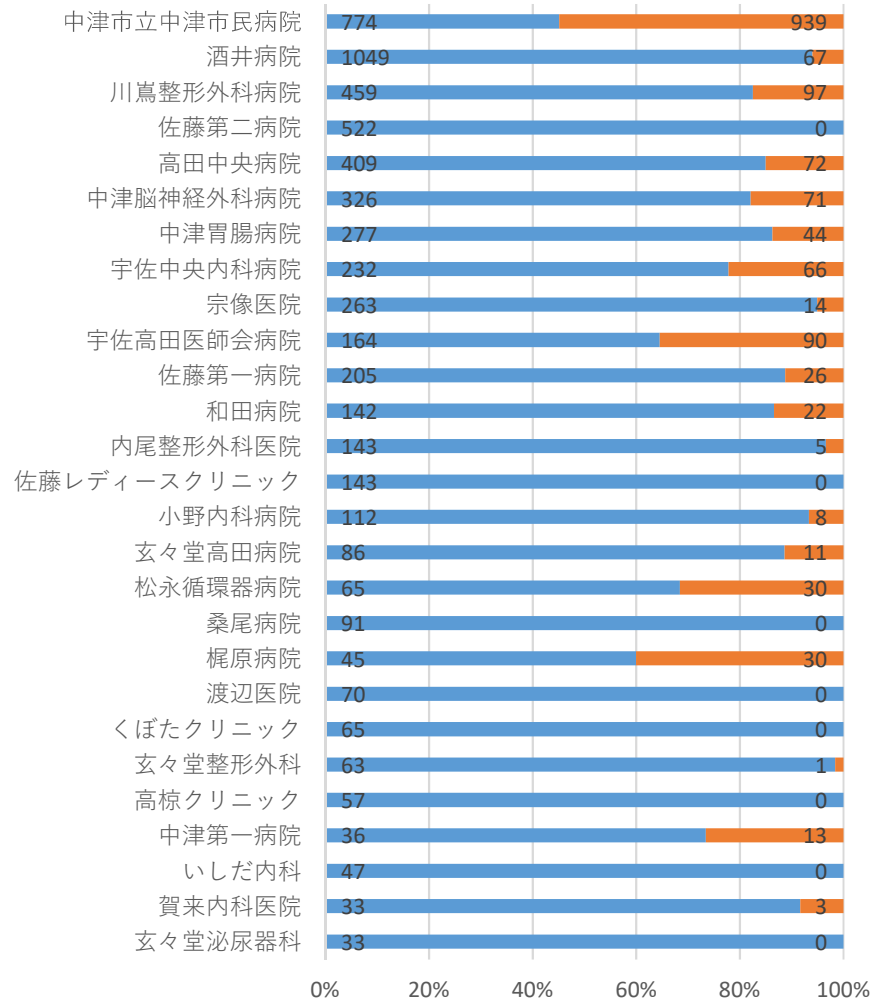
■ 休日に受診した患者

(1) 延べ数

(総件数：7,677件)



(2) 受診患者のうち入院となった患者



資料：厚生労働省「令和4年度外来機能報告」より作成
令和3年7月1日～令和4年6月30日までの1年間の各医療機関における救急車の受入件数（年間10件以上）

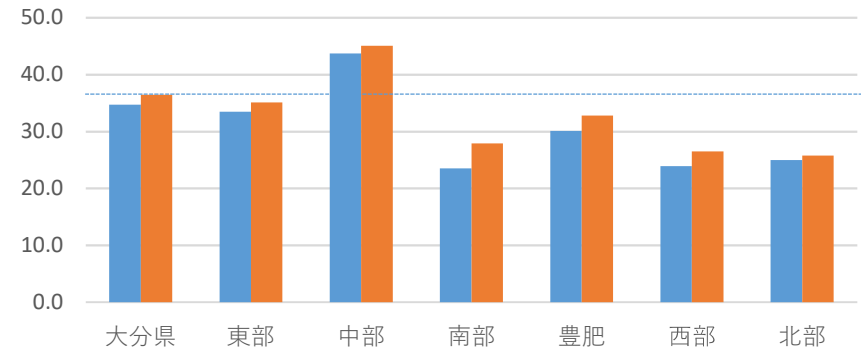
：休日に受診した患者のうち、入院となった患者

在宅医療の状況

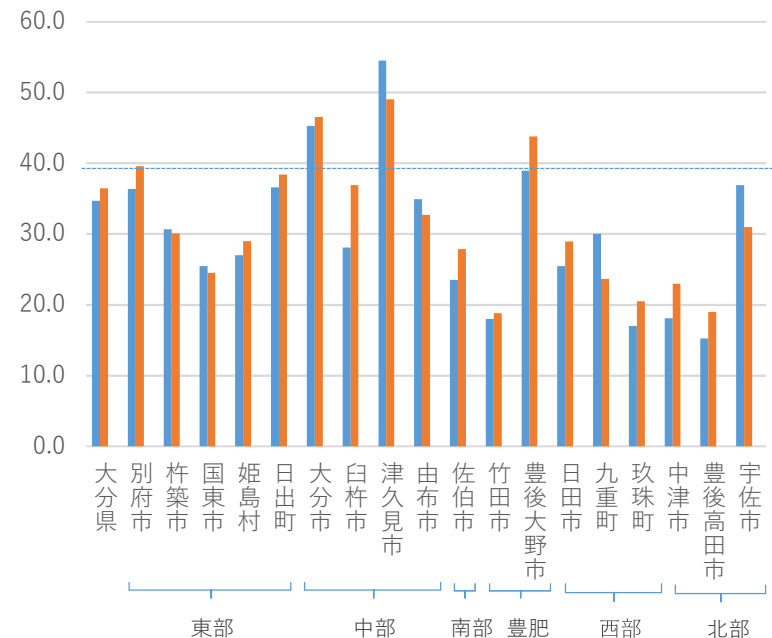
■ 訪問診療を受けた患者の推移（医療機関数あたり）

■ : 医療機関数あたり患者数が増（対H30年度）

	R 1年度			R 2年度		
	患者数	医療機関数	1機関あたり	患者数	医療機関数	1機関あたり
大分県	11,963	345	34.7	12,904	354	36.5
東部	2,478	74	33.5	2,666	76	35.1
中部	6,204	142	43.7	6,579	146	45.1
南部	705	30	23.5	836	30	27.9
豊肥	782	26	30.1	820	25	32.8
西部	646	27	23.9	715	27	26.5
北部	1,148	46	25.0	1,288	50	25.8



東部	別府市	1,600	44	36.4	1,741	44	39.6
	杵築市	337	11	30.6	361	12	30.1
	国東市	331	13	25.5	343	14	24.5
	姫島村	27	1	27.0	29	1	29.0
	日出町	183	5	36.6	192	5	38.4
中部	大分市	5,117	113	45.3	5,442	117	46.5
	臼杵市	337	12	28.1	369	10	36.9
	津久見市	436	8	54.5	441	9	49.0
	由布市	314	9	34.9	327	10	32.7
南部	佐伯市	705	30	23.5	836	30	27.9
豊肥	竹田市	198	11	18.0	207	11	18.8
	豊後大野市	584	15	38.9	613	14	43.8
西部	日田市	484	19	25.5	521	18	28.9
	九重町	60	2	30.0	71	3	23.7
	玖珠町	102	6	17.0	123	6	20.5
北部	中津市	362	20	18.1	505	22	23.0
	豊後高田市	122	8	15.3	133	7	19.0
	宇佐市	664	18	36.9	650	21	31.0



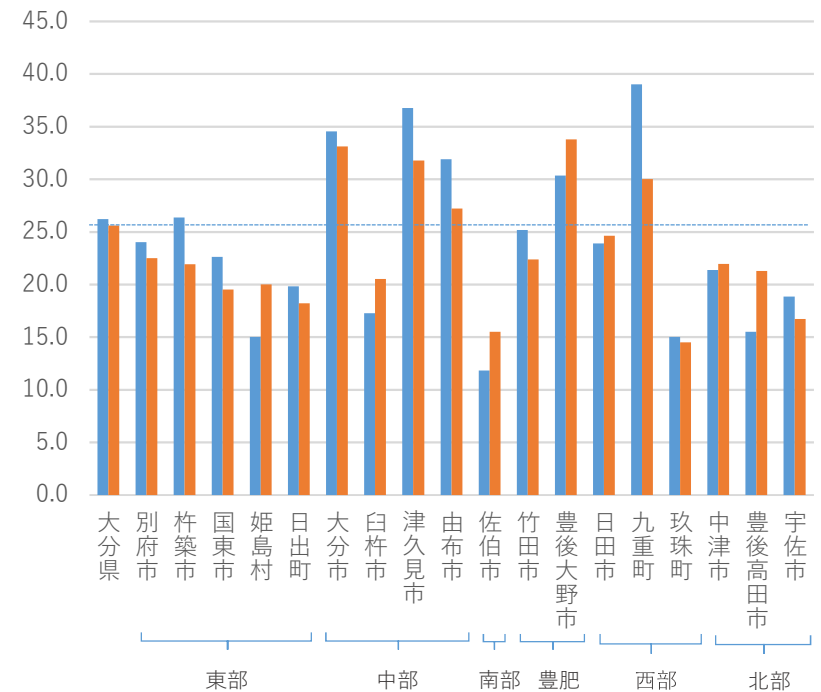
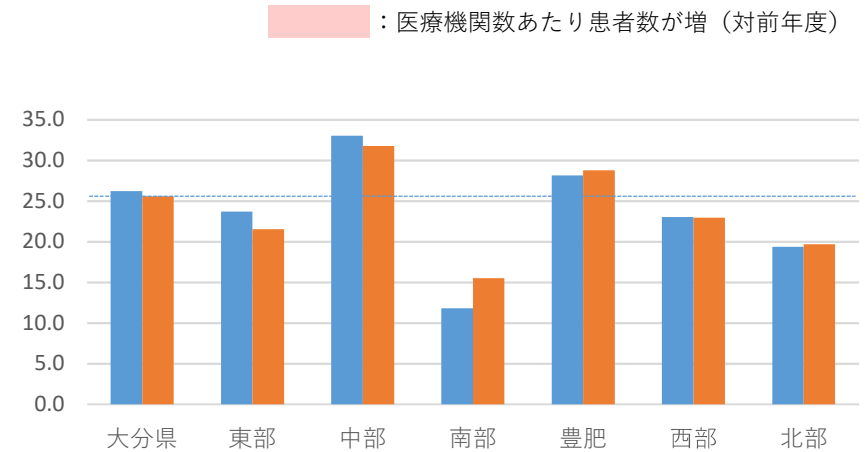
※出典：患者数は、県高齢者福祉課作成「国保連合会医療介護レセプトデータ」(H31.4～R2.3, R2.4～R3.3, R3.4～R4.3, 「在宅患者訪問診療料(実人数)」)

在宅医療の状況

■ 往診を受けた患者の推移（医療機関数あたり）

	R 1 年度			R 2 年度		
	患者数	医療機関数	1機関あたり	患者数	医療機関数	1機関あたり
大分県	9,044	345	26.2	9,059	354	25.6
東部	1,754	74	23.7	1,636	76	21.5
中部	4,692	142	33.0	4,636	146	31.8
南部	354	30	11.8	465	30	15.5
豊肥	732	26	28.2	719	25	28.8
西部	622	27	23.0	620	27	23.0
北部	890	46	19.3	983	50	19.7

東部	別府市	1,056	44	24.0	989	44	22.5
	杵築市	290	11	26.4	263	12	21.9
	国東市	294	13	22.6	273	14	19.5
	姫島村	15	1	15.0	20	1	20.0
	日出町	99	5	19.8	91	5	18.2
中部	大分市	3,904	113	34.5	3,873	117	33.1
	白杵市	207	12	17.3	205	10	20.5
	津久見市	294	8	36.8	286	9	31.8
	由布市	287	9	31.9	272	10	27.2
南部	佐伯市	354	30	11.8	465	30	15.5
豊肥	竹田市	277	11	25.2	246	11	22.4
	豊後大野市	455	15	30.3	473	14	33.8
西部	日田市	454	19	23.9	443	18	24.6
	九重町	78	2	39.0	90	3	30.0
	玖珠町	90	6	15.0	87	6	14.5
北部	中津市	427	20	21.4	483	22	22.0
	豊後高田市	124	8	15.5	149	7	21.3
	宇佐市	339	18	18.8	351	21	16.7



※出典：患者数は、県高齢者福祉課作成「国保連合会医療介護レセプトデータ」(H31.4~R2.3, R2.4~R3.3, R3.4~R4.3「往診料（実人数）」)

診療所従事医師数(年齢階級別)

診療科	性別	10歳未満	10歳～14歳	15歳～19歳	20歳～24歳	25歳～29歳	30歳～34歳	35歳～39歳	40歳～44歳	45歳～49歳	50歳～54歳	55歳～59歳	60歳～64歳	65歳以上	合計
内科	男性	1	104	745	2,123	4,451	7,227	8,711	12,240	14,269	13,194	10,303	4,885	4,715	64,541
	女性	0	112	546	1,639	2,813	3,520	3,438	3,134	2,851	1,850	1,277	600	707	32,275
	小計	1	206	1,291	3,762	7,264	10,747	12,149	15,374	17,120	15,044	11,580	5,485	5,422	100,306
	割合		0.31					0.18					0.17		100.00
小児科	男性	0	1	2	11	20	36	51	75	128	152	88	47	66	607
	女性	0	0	2	7	21	26	27	40	22	14	9	4	4	176
	小計	0	1	4	18	46	62	78	115	150	166	97	51	70	783
	割合		0.01					0.12					0.11		100.00
外科	男性	0	0	1	3	6	10	14	26	26	28	13	8	17	144
	女性	0	0	1	1	2	5	4	3	3	4	3	0	0	24
	小計	0	0	2	4	8	15	18	29	29	32	16	8	17	168
	割合		0.00					0.15				0.08			100.00
中絶	男性	0	0	1	9	12	25	30	75	75	62	24	23	25	404
	女性	0	0	1	5	15	19	18	20	11	6	4	3	3	117
	小計	0	0	2	14	27	44	48	105	86	68	28	26	28	521
	割合		0.00					0.47					0.13		100.00
眼科	男性	0	0	0	0	0	1	4	6	6	7	4	3	4	40
	女性	0	0	0	0	0	0	1	1	1	0	0	0	0	4
	小計	0	0	0	0	0	1	5	7	7	7	4	3	4	44
	割合		0.00					0.17				0.05			100.00
耳科	男性	0	1	0	1	3	3	8	5	0	5	4	0	2	44
	女性	0	0	0	0	0	0	2	1	1	1	0	0	0	5
	小計	0	1	0	1	3	3	10	6	1	6	4	0	2	49
	割合		0.00					0.26				0.10			100.00
皮膚科	男性	0	0	0	0	1	4	4	5	6	12	7	7	5	54
	女性	0	0	0	0	1	0	1	0	2	2	0	0	0	4
	小計	0	0	0	0	2	4	5	5	8	14	7	7	5	58
	割合		0.00					0.10				0.17			100.00
泌尿科	男性	0	0	0	0	6	5	13	16	15	17	18	6	12	105
	女性	0	0	0	1	3	0	1	2	4	2	3	1	2	24
	小計	0	0	0	1	9	5	14	18	19	19	21	7	14	129
	割合		0.00					0.14				0.20			100.00

出典：厚生労働省「令和2年医師・歯科医師・薬剤師統計」(令和2年12月31日現在)の医師数(内訳及心臓病科)従事医師数