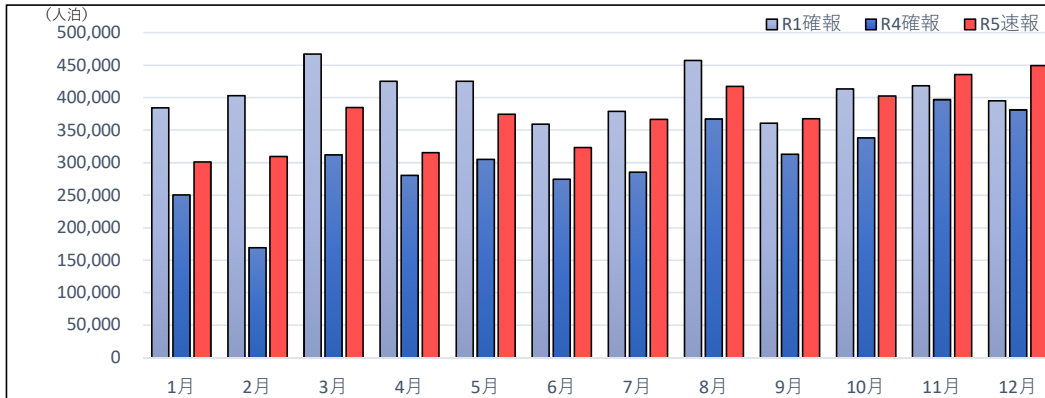


# 令和5年12月の宿泊客等の動向

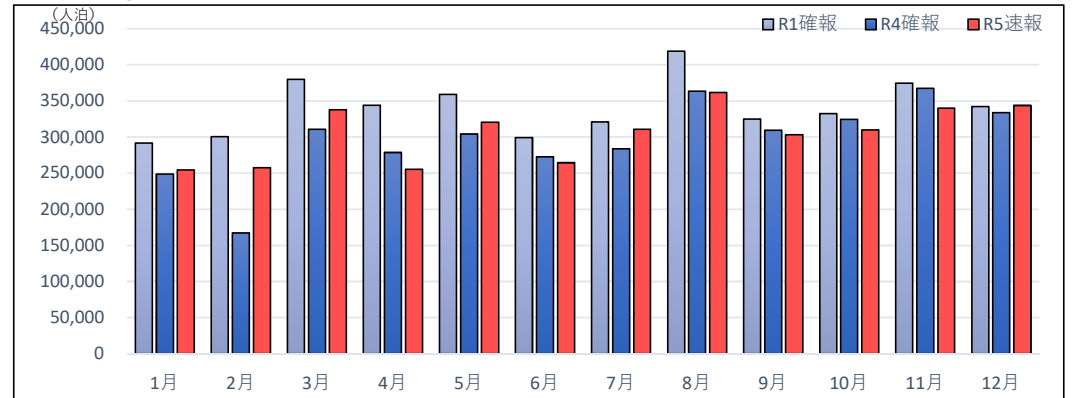
- 延べ宿泊客数は昨年と比較し17.9%増加、令和元年と比較しても13.8%増加した。
- インバウンドも韓国、香港、台湾等を中心に好調。令和元年と比較して99.0%増加した。

## (1) 宿泊客の動向



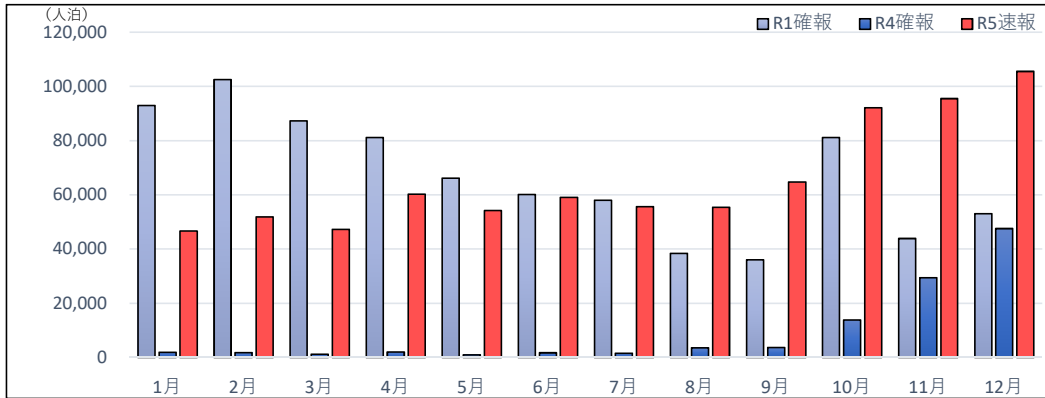
	1月	2月	3月	4月	5月	6月	7月	8月	9月	10月	11月	12月
R5 人泊	301,021	309,402	385,016	315,589	374,599	323,568	366,518	417,208	367,892	402,293	435,574	449,527
R4 人泊	250,423	169,045	312,007	280,596	305,144	274,357	285,314	367,157	313,181	338,210	396,937	381,170
R5 : R4同月比	20.2	83.0	23.4	12.5	22.8	17.9	28.5	13.6	17.5	18.9	9.7	17.9
R1 人泊	384,580	403,126	467,073	425,168	425,408	359,448	379,025	457,264	360,774	413,541	418,460	395,187
R5 : R1同月比	▲ 21.7	▲ 23.2	▲ 17.6	▲ 25.8	▲ 11.9	▲ 10.0	▲ 3.3	▲ 8.8	2.0	▲ 2.7	4.1	13.8

## (1) -①日本人宿泊客の動向



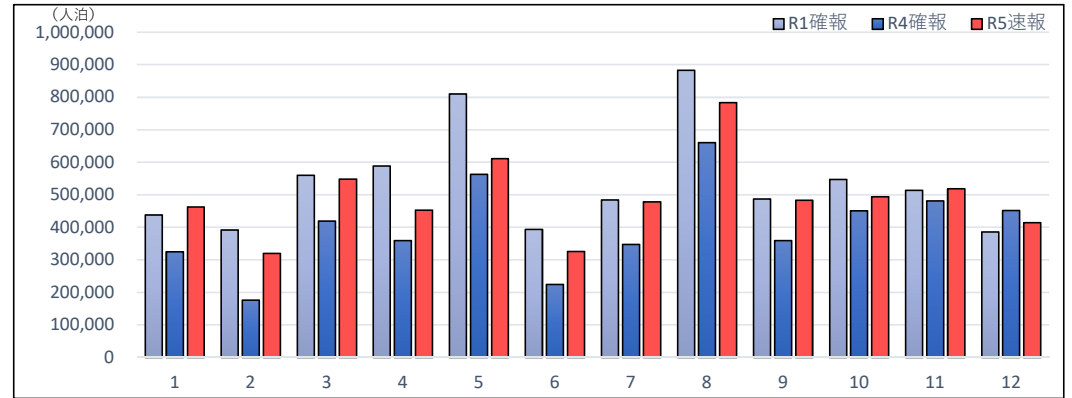
	1月	2月	3月	4月	5月	6月	7月	8月	9月	10月	11月	12月
R5 人泊	254,434	257,529	337,790	255,396	320,452	264,515	310,959	361,795	303,180	310,171	340,060	343,955
R4 人泊	248,566	167,360	310,911	278,666	304,196	272,690	283,815	363,642	309,532	324,457	367,506	333,652
R5 : R4同月比	2.4	53.9	8.6	▲ 8.4	5.3	▲ 3.0	9.6	▲ 0.5	▲ 2.1	▲ 4.4	▲ 7.5	3.1
R1 人泊	291,570	300,601	379,814	344,050	359,273	299,349	321,025	418,861	324,803	332,405	374,601	342,143
R5 : R1同月比	▲ 12.7	▲ 14.3	▲ 11.1	▲ 25.8	▲ 10.8	▲ 11.6	▲ 3.1	▲ 13.6	▲ 6.7	▲ 6.7	▲ 9.2	0.5

## (1) -②外国人宿泊客の動向



	1月	2月	3月	4月	5月	6月	7月	8月	9月	10月	11月	12月
R5 人泊	46,587	51,873	47,226	60,193	54,147	59,053	55,559	55,413	64,712	92,122	95,514	105,572
R4 人泊	1,857	1,685	1,096	1,930	948	1,667	1,499	3,515	3,649	13,753	29,431	47,518
R5 : R4同月比	2,408.7	2,978.5	4,208.9	3,018.8	5,611.7	3,442.5	3,606.4	1,476.5	1,673.4	569.8	224.5	122.2
R1 人泊	93,010	102,525	87,259	81,118	66,135	60,099	58,000	38,403	35,971	81,136	43,859	53,044
R5 : R1同月比	▲ 49.9	▲ 49.4	▲ 45.9	▲ 25.8	▲ 18.1	▲ 1.7	▲ 4.2	44.3	79.9	13.5	117.8	99.0

## (2) 有料観光施設(入場客)の動向



	1月	2月	3月	4月	5月	6月	7月	8月	9月	10月	11月	12月
R5 人	462,623	319,407	548,767	452,962	610,736	326,070	478,318	783,731	482,886	494,382	518,035	414,743
R4 人	324,737	175,789	419,108	359,164	562,496	224,094	347,512	660,155	358,875	450,988	481,183	451,503
R5 : R4同月比	42.5	81.7	30.9	26.1	8.6	45.5	37.6	18.7	34.6	9.6	7.7	▲ 8.1
R1 人	437,981	391,929	559,583	588,202	810,558	393,512	483,893	883,058	487,057	547,408	513,691	385,389
R5 : R1同月比	5.6	▲ 18.5	▲ 1.9	▲ 23.0	▲ 24.7	▲ 17.1	▲ 1.2	▲ 11.2	▲ 0.9	▲ 9.7	0.8	7.6

※①R3年1月調査から、宿泊客数調査の対象を従業員数10人以上の全施設に変更しました。

②R1年の数値については、上記①の施設数をもとに推計しています。

※観光施設の前年比は、休業業・未提出施設を除いて算出しているため、過去に公表している値と比較すると一致しない場合があります。