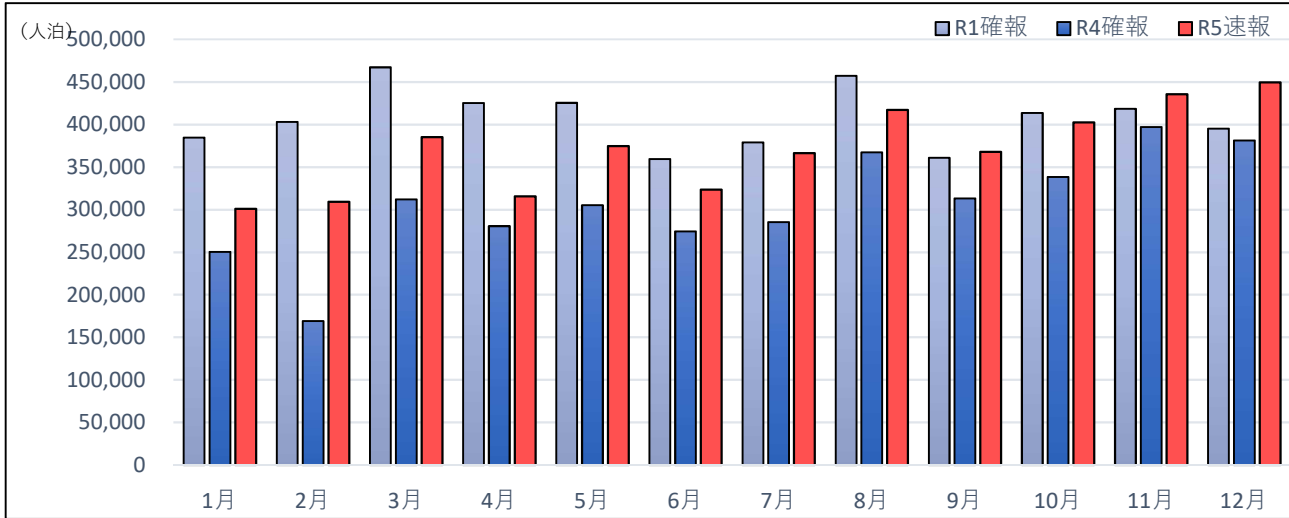


大分県観光統計調査について（令和5年速報値）

（県内の従業員数10人以上の宿泊施設の状況）

1 月別の延べ宿泊客数の推移（令和元年、令和4年、令和5年）



	1月	2月	3月	4月	5月	6月	7月	8月	9月	10月	11月	12月	年計
R5 人泊	301,021	309,402	385,016	315,589	374,599	323,568	366,518	417,208	367,892	402,293	435,574	449,527	4,448,207
R4 人泊	250,423	169,045	312,007	280,596	305,144	274,357	285,314	367,157	313,181	338,210	396,937	381,170	3,673,541
R5 : R4同月比	20.2	83.0	23.4	12.5	22.8	17.9	28.5	13.6	17.5	18.9	9.7	17.9	21.1
R1 人泊	384,580	403,126	467,073	425,168	425,408	359,448	379,025	457,264	360,774	413,541	418,460	395,187	4,889,054
R5 : R1同月比	▲ 21.7	▲ 23.2	▲ 17.6	▲ 25.8	▲ 11.9	▲ 10.0	▲ 3.3	▲ 8.8	2.0	▲ 2.7	4.1	13.8	▲ 9.0

2 年間（1月～12月）の延べ宿泊客数（令和5年は速報値）

令和5年の延べ宿泊客数は約445万人で、対前年比+21.1%

		令和5年	令和4年	令和元年 ※過去最高値 (コロナ禍前)	
				R5/R4比	R5/R1比
うち	合計	4,448,207	3,673,541	21.1	▲9.0
	日本人	3,660,236	3,564,993	2.7	▲10.5
	外国人	787,971	108,548	625.9	▲1.6