

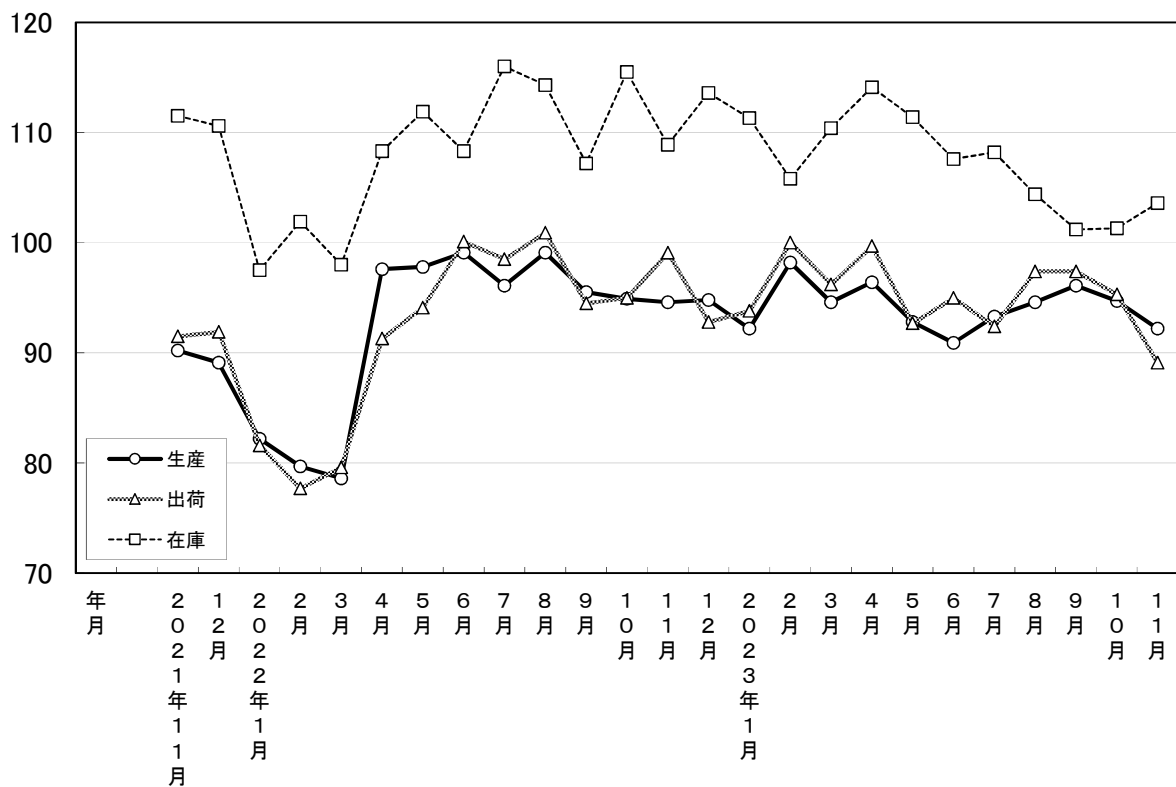
大分県鋳工業指数

2015年基準

2023年11月分

大分県鋳工業指数の推移(季節調整済指数)

2015年=100



2023年11月の鉱工業指数

2015年=100(全国のみ2020年=100)

区 分		季節調整済指数		原 指 数	
			前月比 (%)		前年同月 比 (%)
大分県	生産	92.2	▲ 2.6	96.6	▲ 2.5
	出荷	89.1	▲ 6.5	92.9	▲ 10.2
	在庫	103.6	2.3	105.4	▲ 4.9
九 州	生産	103.1	▲ 3.3	109.4	2.0
	出荷	99.8	▲ 3.7	107.9	4.1
	在庫	101.8	▲ 0.4	101.6	▲ 1.1
全 国	生産	104.0	▲ 0.9	107.1	▲ 1.4
	出荷	102.6	▲ 1.2	105.9	▲ 1.4
	在庫	104.2	0.0	105.4	1.0

※九州は速報値

概況

[生産]

業種別に生産動向をみると、上昇に主に寄与した業種は「化学・石油製品工業」、「輸送機械工業」、「鉄鋼業」で、低下に主に寄与した業種は「非鉄金属・金属製品工業」、「電子部品・デバイス工業」、「窯業・土石製品工業」となっている。

[出荷]

業種別に出荷動向をみると、上昇に主に寄与した業種は「化学・石油製品工業」、「プラスチック製品工業」、「その他工業」で、低下に主に寄与した業種は「非鉄金属・金属製品工業」、「電気・情報通信機械工業」、「電子部品・デバイス工業」となっている。

[在庫]

業種別に在庫動向をみると、上昇に主に寄与した業種は「化学・石油製品工業」、「窯業・土石製品工業」、「パルプ・紙・紙加工品工業」で、低下に主に寄与した業種は「その他工業」、「プラスチック製品工業」、「汎用・生産用・業務用機械工業」となっている。

[全国の製造工業生産予測指数]

2023年12月は前月6.0%の上昇、2024年1月は同▲7.2%の低下見込み。

業種動向

総合指数に対して主に寄与したものは、次のとおりである。

[生産]

※対前月比は季節調整済指数、対前年同月比は原指数による。

上昇業種

業 種 名	対前月比(%)		対前年 同月比(%)	寄 与 率
	今 月	前 月		
化学・石油製品工業	11.7	▲ 8.4	0.7	▲ 86.0
輸送機械工業	6.3	▲ 9.0	13.3	▲ 36.3
鉄 鋼 業	1.6	1.2	1.0	▲ 4.5

低下業種

業 種 名	対前月比(%)		対前年 同月比(%)	寄 与 率
	今 月	前 月		
非鉄金属・金属製品工業	▲ 23.2	5.0	▲ 34.2	121.7
電子部品・デバイス工業	▲ 9.9	4.7	14.5	25.8
窯業・土石製品工業	▲ 8.0	▲ 0.8	▲ 7.9	19.0

[出荷]

上昇業種

業 種 名	対前月比(%)		対前年 同月比(%)	寄 与 率
	今 月	前 月		
化学・石油製品工業	3.2	▲ 8.5	▲ 11.1	▲ 12.3
プラスチック製品工業	6.3	▲ 2.6	23.6	▲ 2.1
そ の 他 工 業	2.2	1.6	6.0	▲ 0.5

低下業種

業 種 名	対前月比(%)		対前年 同月比(%)	寄 与 率
	今 月	前 月		
非鉄金属・金属製品工業	▲ 33.6	12.9	▲ 45.2	86.4
電気・情報通信機械工業	▲ 21.4	4.3	52.9	19.3
電子部品・デバイス工業	▲ 7.7	10.1	14.5	8.3

[在庫]

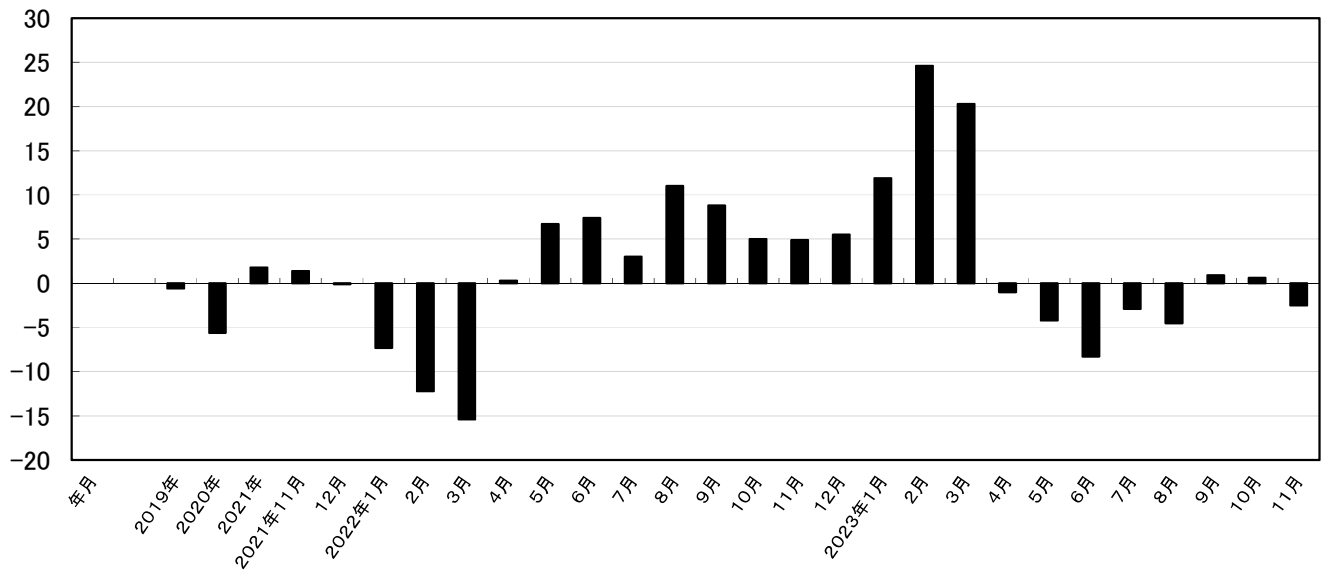
上昇業種

業 種 名	対前月比(%)		対前年 同月比(%)	寄 与 率
	今 月	前 月		
化学・石油製品工業	1.9	▲ 1.3	▲ 1.8	43.6
窯業・土石製品工業	7.2	4.4	5.3	15.6
パルプ・紙・紙加工品工業	3.2	0.6	▲ 11.9	2.9

低下業種

業 種 名	対前月比(%)		対前年 同月比(%)	寄 与 率
	今 月	前 月		
そ の 他 工 業	▲ 2.3	▲ 3.6	▲ 3.9	▲ 3.5
プラスチック製品工業	▲ 1.5	1.6	▲ 5.7	▲ 2.6
汎用・生産用・業務用機械工業	▲ 1.4	9.9	19.8	▲ 1.2

鉱工業生産指数前年同月比(%)



大分県鉱工業指数の推移

(季節調整済指数 2015年=100)

年月	生産				出荷				在庫			
	季節調整済 指数	前月比 (%)	原指数	前年同月 比 (%)	季節調整済 指数	前月比 (%)	原指数	前年同月 比 (%)	季節調整済 指数	前月比 (%)	原指数	前年同月 比 (%)
2019年	-	-	94.8	▲ 0.6	-	-	97.1	0.5	-	-	106.9	4.1
2020年	-	-	89.5	▲ 5.6	-	-	90.4	▲ 6.9	-	-	103.3	▲ 3.4
2021年	-	-	91.1	1.8	-	-	92.1	1.9	-	-	106.2	2.8
2021年11月	90.2	0.9	94.5	1.4	91.5	2.5	95.5	▲ 1.4	111.5	0.5	113.4	12.4
12月	89.1	▲ 1.2	96.7	▲ 0.1	91.9	0.4	99.7	▲ 0.5	110.6	▲ 0.8	112.9	12.6
2022年1月	82.2	▲ 7.7	79.2	▲ 7.3	81.6	▲ 11.2	80.9	▲ 9.3	97.5	▲ 11.8	102.5	▲ 1.3
2月	79.7	▲ 3.0	76.5	▲ 12.2	77.7	▲ 4.8	76.2	▲ 15.6	101.9	4.5	101.6	▲ 5.0
3月	78.6	▲ 1.4	81.6	▲ 15.4	79.6	2.4	83.8	▲ 17.4	98.0	▲ 3.8	94.3	▲ 5.4
4月	97.6	24.2	92.9	0.3	91.3	14.7	86.7	▲ 6.1	108.3	10.5	102.3	6.3
5月	97.8	0.2	92.5	6.7	94.1	3.1	86.8	3.0	111.9	3.3	109.5	2.6
6月	99.1	1.3	102.9	7.4	100.1	6.4	98.6	5.3	108.3	▲ 3.2	107.3	4.2
7月	96.1	▲ 3.0	99.2	3.0	98.5	▲ 1.6	98.4	3.0	116.0	7.1	113.5	12.9
8月	99.1	3.1	93.0	11.0	100.9	2.4	94.6	13.8	114.3	▲ 1.5	118.5	9.2
9月	95.5	▲ 3.6	93.5	8.8	94.5	▲ 6.3	95.3	10.6	107.2	▲ 6.2	108.7	▲ 1.5
10月	94.9	▲ 0.6	96.2	5.0	95.0	0.5	98.3	4.5	115.5	7.7	116.4	4.0
11月	94.6	▲ 0.3	99.1	4.9	99.1	4.3	103.4	8.3	108.9	▲ 5.7	110.8	▲ 2.3
12月	94.8	0.2	102.0	5.5	92.8	▲ 6.4	99.2	▲ 0.5	113.6	4.3	116.0	2.7
2023年1月	92.2	▲ 2.7	88.6	11.9	93.8	1.1	92.7	14.6	111.3	▲ 2.0	117.0	14.1
2月	98.2	6.5	95.3	24.6	100.0	6.6	99.8	31.0	105.8	▲ 4.9	105.5	3.8
3月	94.6	▲ 3.7	98.2	20.3	96.2	▲ 3.8	101.3	20.9	110.4	4.3	106.2	12.6
4月	96.4	1.9	92.0	▲ 1.0	99.7	3.6	95.0	9.6	114.1	3.4	107.8	5.4
5月	92.8	▲ 3.7	88.6	▲ 4.2	92.7	▲ 7.0	86.7	▲ 0.1	111.4	▲ 2.4	109.0	▲ 0.5
6月	90.9	▲ 2.0	94.4	▲ 8.3	95.0	2.5	93.6	▲ 5.1	107.6	▲ 3.4	106.6	▲ 0.7
7月	93.3	2.6	96.3	▲ 2.9	92.4	▲ 2.7	92.3	▲ 6.2	108.2	0.6	105.9	▲ 6.7
8月	94.6	1.4	88.8	▲ 4.5	97.4	5.4	91.3	▲ 3.5	104.4	▲ 3.5	108.2	▲ 8.7
9月	96.1	1.6	94.3	0.9	97.4	0.0	98.6	3.5	101.2	▲ 3.1	102.6	▲ 5.6
10月	94.7	▲ 1.5	96.8	0.6	95.3	▲ 2.2	100.1	1.8	101.3	0.1	102.1	▲ 12.3
11月	92.2	▲ 2.6	96.6	▲ 2.5	89.1	▲ 6.5	92.9	▲ 10.2	103.6	2.3	105.4	▲ 4.9

主要業種動向

2023年11月分

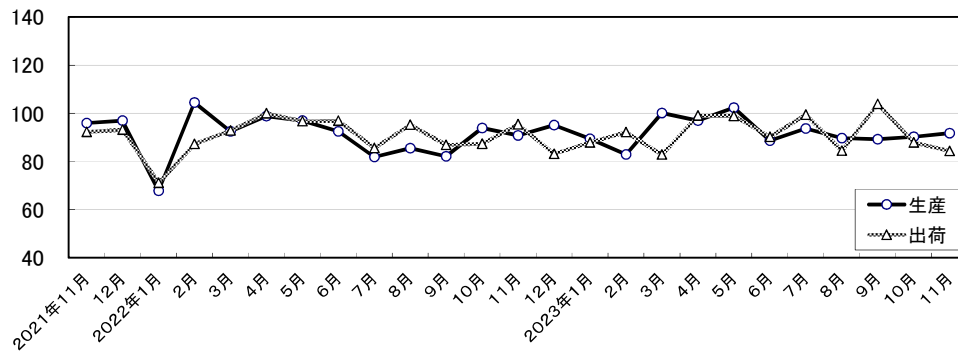
(2015年=100)

業種名	生産			出荷			在庫		
	季節調整済指数	前月比 (%)	前年同月比 (%)	季節調整済指数	前月比 (%)	前年同月比 (%)	季節調整済指数	前月比 (%)	前年同月比 (%)
鉄鋼業	91.7	▲ 1.6	▲ 1.0	84.4	▲ 4.0	▲ 11.7	×	×	×
非鉄金属・金属製品工業	92.7	▲ 23.2	▲ 34.2	76.2	▲ 33.6	▲ 45.2	×	×	×
汎用・生産用・業務用機械工業	73.2	▲ 2.8	▲ 8.2	68.1	▲ 8.5	▲ 9.7	105.7	▲ 1.4	19.8
輸送機械工業	108.3	6.3	13.3	115.7	0.1	0.2	×	×	×
化学・石油製品工業	104.9	11.7	0.7	87.6	3.2	▲ 11.1	103.4	1.9	▲ 1.8
食料品工業	85.7	▲ 1.9	▲ 5.3	88.3	▲ 3.6	▲ 4.0	224.3	▲ 0.2	▲ 6.0

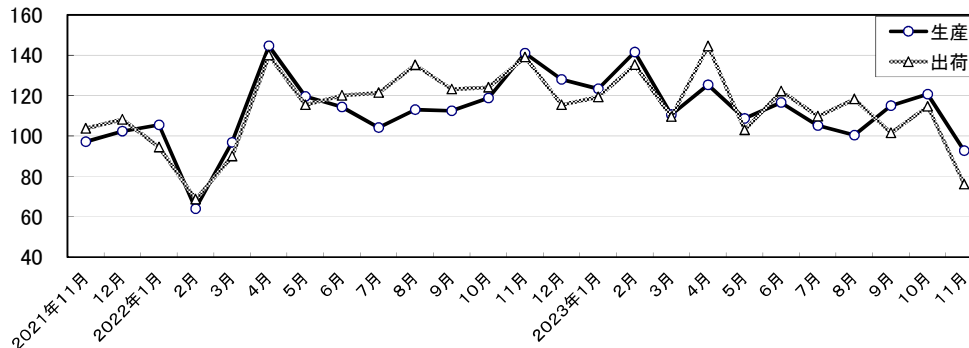
* 前月比は季節調整済指数、前年同月比は原指数から算出

主要業種の推移(季節調整済指数 2015年=100)

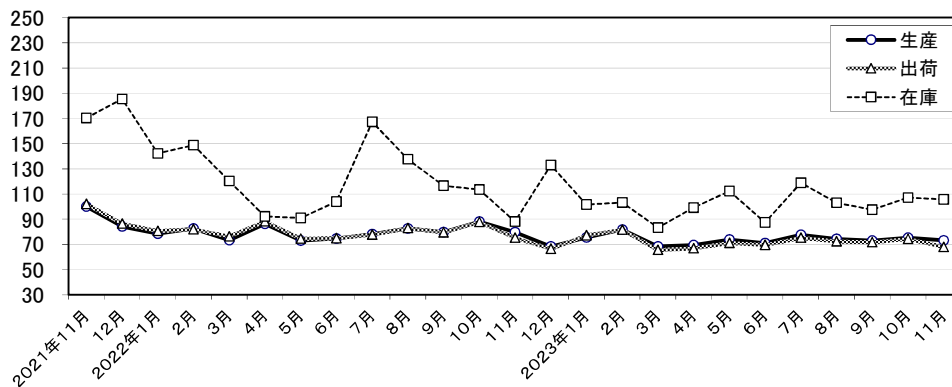
鉄鋼業



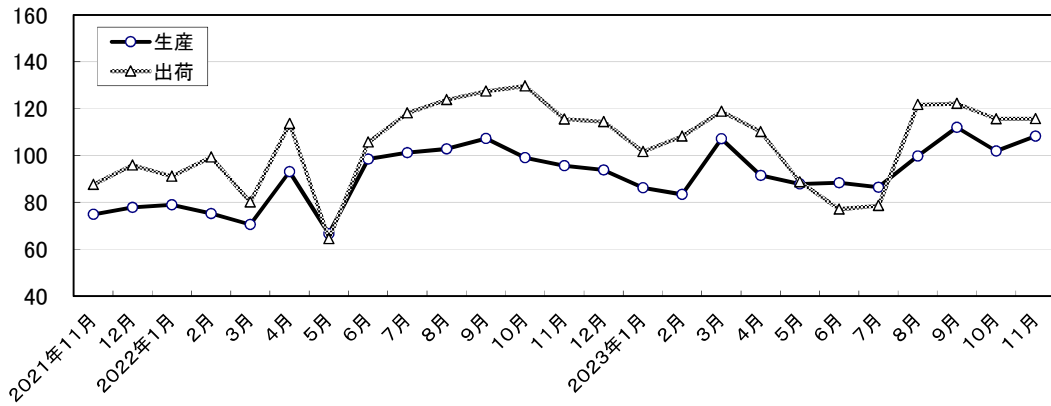
非鉄金属・金属製品工業



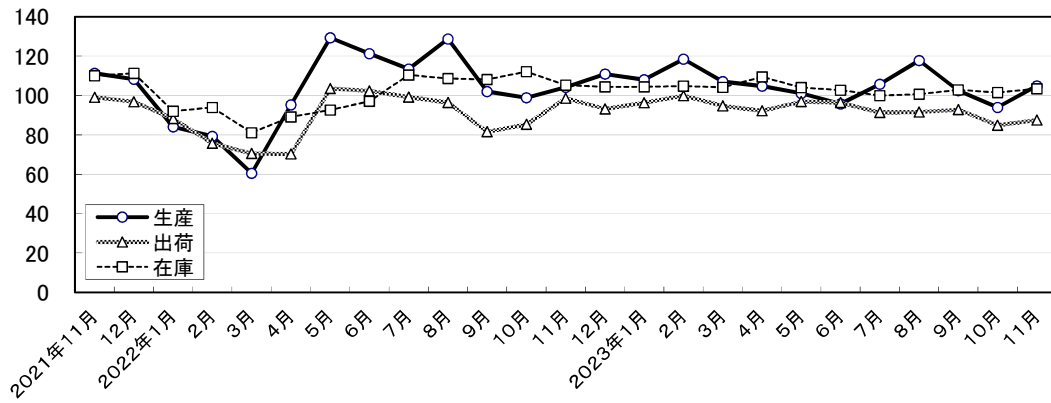
汎用・生産用・業務用機械工業



輸送機械工業



化学・石油製品工業



食料品工業

