

No.4 由布市湯布院町川西

【箇所の条件、特徴】

○気象条件（気象庁観測地点「湯布院」平年値）

- ・年間降水量 1,992mm
- ・年平均気温 13.3℃
- ・日最高気温 18.9℃
- ・日最低気温 8.4℃

○地質条件

（国立研究開発法人 産業技術総合研究所 地質情報研究部門
「20万分の1日本シームレス地質図」により判定）

- ・新生代第四紀チバニアン期 岩屑なだれ堆積物

○土壌の状態

- ・表層は厚い黒ボク土が堆積、地質の影響は表面上見られない

○標高・傾斜・方位

- ・標高763m、傾斜20度、北東向き斜面

○類似すると考えられる県下のエリア

- ・九重火山群の影響を受けているエリアは同じような土質
- ・九重町・竹田市久住町・竹田市直入町・湯布院町の一部

【設置時点の詳細】

○植栽時期：2024年3月

○植栽樹種、本数（右表）

○植栽密度：2,000本/ha

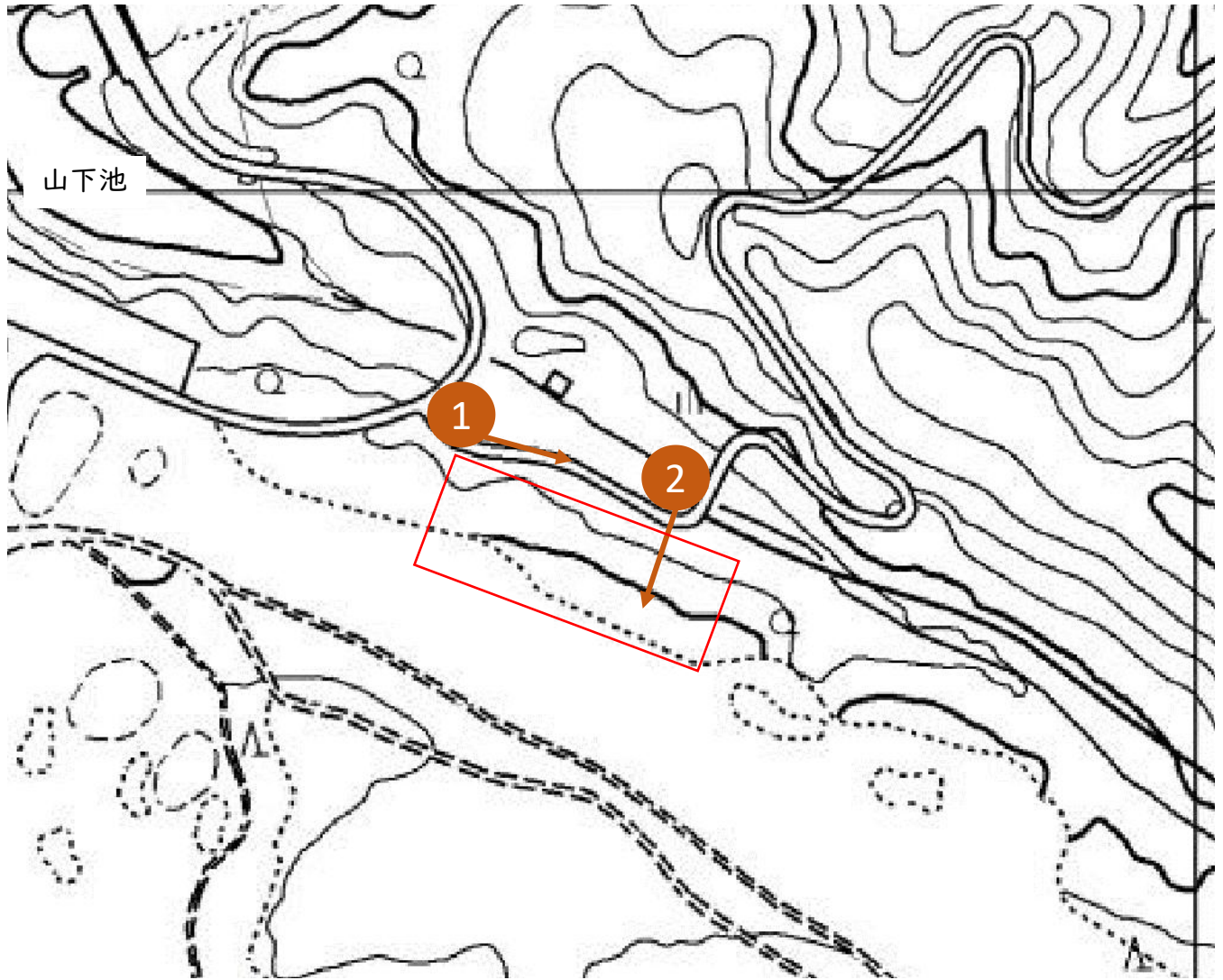
区分	品種	本数
特定苗木	県佐伯6号	60本
	県佐伯13号	60本
	県日出3号	60本
	県日田15号	60本
	高岡署1号	60本
	県始良20号	60本
在来品種	シャカイン	60本
	タノアカ	60本

No.4 由布市湯布院町川西

【位置、行き方の詳細】

○地点座標

・N33° 11' 52.07" E131° 18' 10.71"



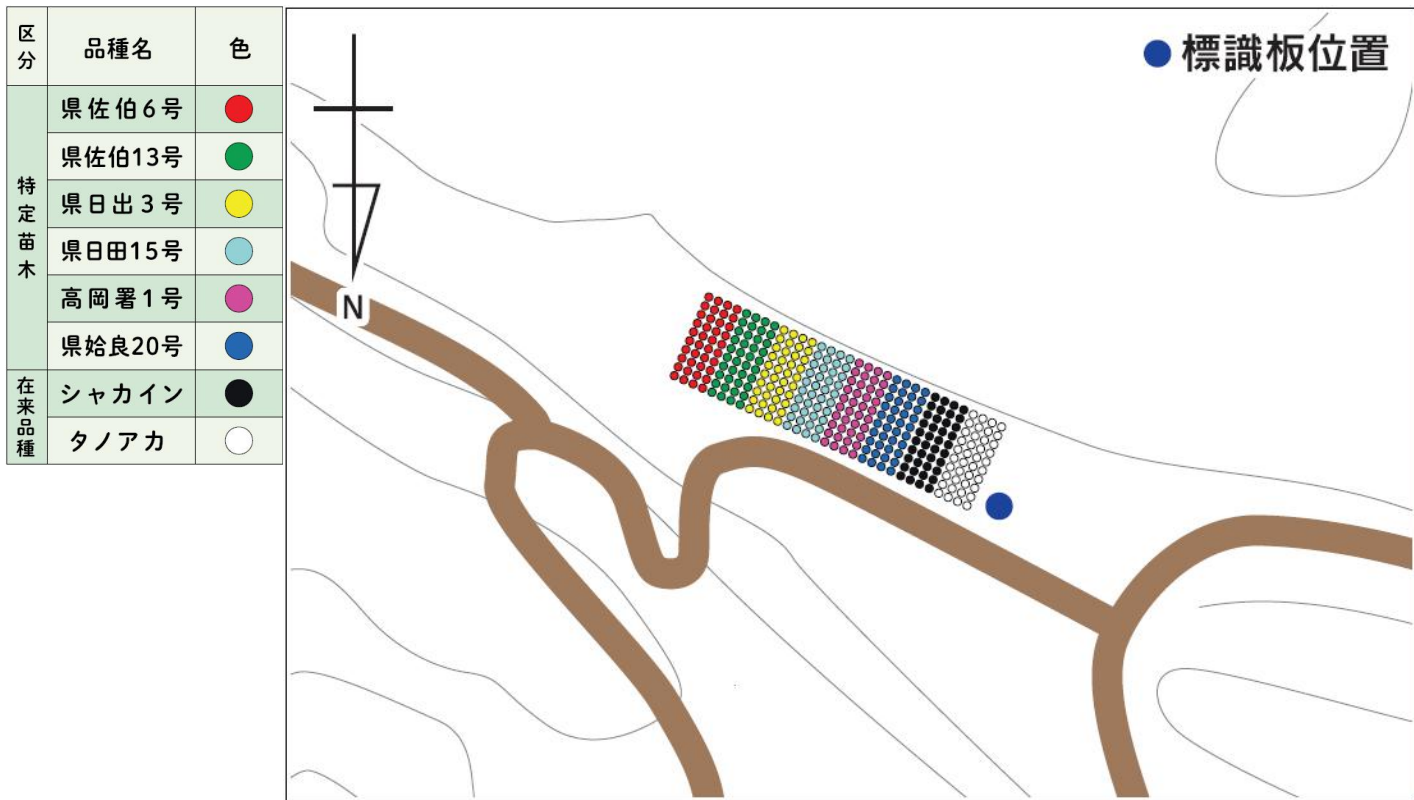
1



2

No.4 由布市湯布院町川西

【植栽配置図】



【CS立体図】

