

# No.18 豊後高田市

## 【箇所の条件、特徴】

○気象条件（気象庁観測地点「豊後高田」平年値）

- ・年間降水量 1,457mm
- ・年平均気温 15.9℃
- ・日最高気温 20.6℃
- ・日最低気温 11.7℃

○地質条件

（国立研究開発法人 産業技術総合研究所 地質情報研究部門  
「20万分の1日本シームレス地質図」により判定）

- ・新生代第四紀カラブリアン期 安山岩・玄武岩質安山岩

○土壌の状態

- ・礫や風化土壌のバランスが良く構成されており、土層が深い

○標高・傾斜・方位

- ・標高470m、傾斜20度、北西向き斜面

○類似すると考えられる県下のエリア

- ・国東半島の太宗を占める両子山火山群
- ・国東半島全域に広がる地質であるが、瀬戸内気候で降雨が少なく、北部では積雪が多く、南部では積雪が少ない傾向の違いがあり、No.1国東市安岐町との比較で確認できる

## 【設置時点の詳細】

○植栽時期：2024年3月

○植栽樹種、本数（右表）

○植栽密度：2,000本/ha

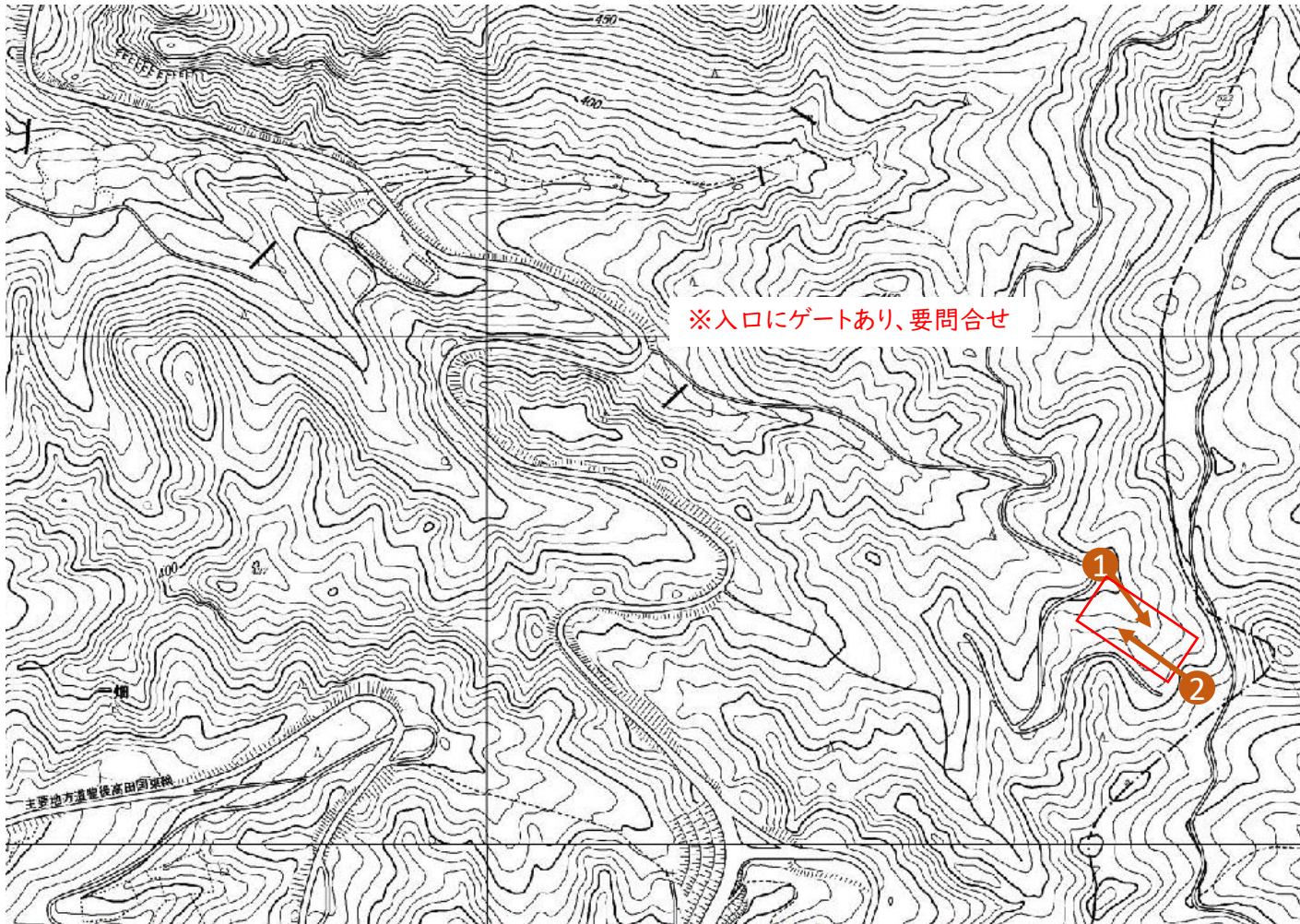
区分	品種	本数
特定苗木	県佐伯6号	60本
	県佐伯13号	60本
	県日出3号	60本
	高岡署1号	60本
	県始良20号	60本
	県日田15号	60本
在来品種	シャカイン	60本
	タノアカ	60本

# No.18 豊後高田市

## 【位置、行き方の詳細】

○地点座標

・N33° 34' 06.11" E131° 35' 39.83"



1

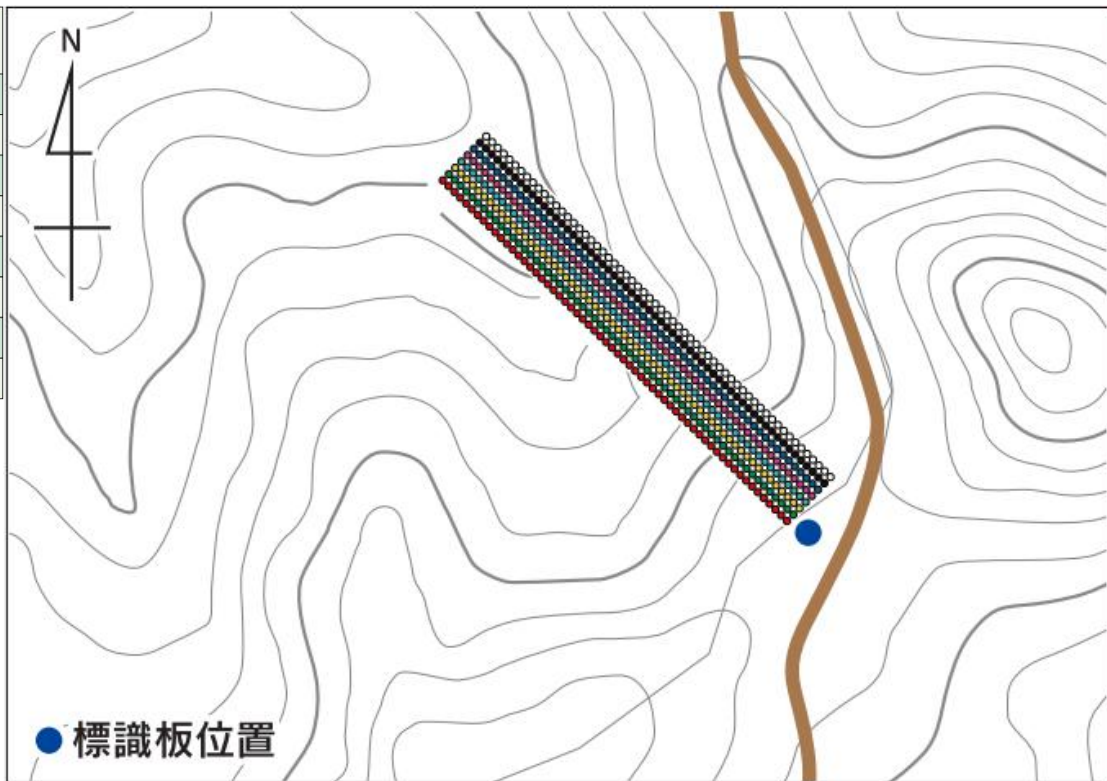


2

# No.18 豊後高田市

## 【植栽配置図】

区分	品種名	色	本数
特定苗木	県佐伯6号	●	60
	県佐伯13号	●	60
	県日出3号	●	60
	高岡署1号	●	60
	県始良20号	●	60
	県日田15号	●	60
在来品種	シャカイン	●	60
	タノアカ	○	60



## 【CS立体図】

