

# 【急傾斜地崩壊対策事業（避難関連・その他）】

くす くす とばた さんぼんすぎ  
**大分県玖珠郡玖珠町大字戸畑 三本杉地区**

## ○事業目的

本地区は、大分県西部に位置し、保全対象人家7戸及び避難路である町道40mを含む、平均がけ高20m、平均勾配30°の急傾斜地である。

近年頻発する集中豪雨によりがけ崩れの危険性が懸念されており、周辺人家や公共施設等への甚大な被害が想定されることから、急傾斜地対策工事を土砂災害の要因を解消する。

保全対象：人家7戸

町道平川線40m

実施内容：法枠工 L=100m

事業期間：R6～R9（4年）

全体事業費：110百万円

R6事業費：20百万円

平均がけ高：20m

平均勾配：30°

全景



位置図

大分県



斜面状況

写真①



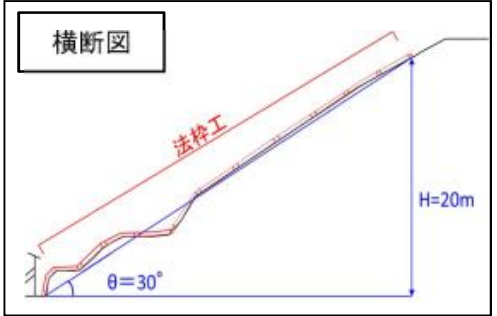
保全対象(避難路)

写真②

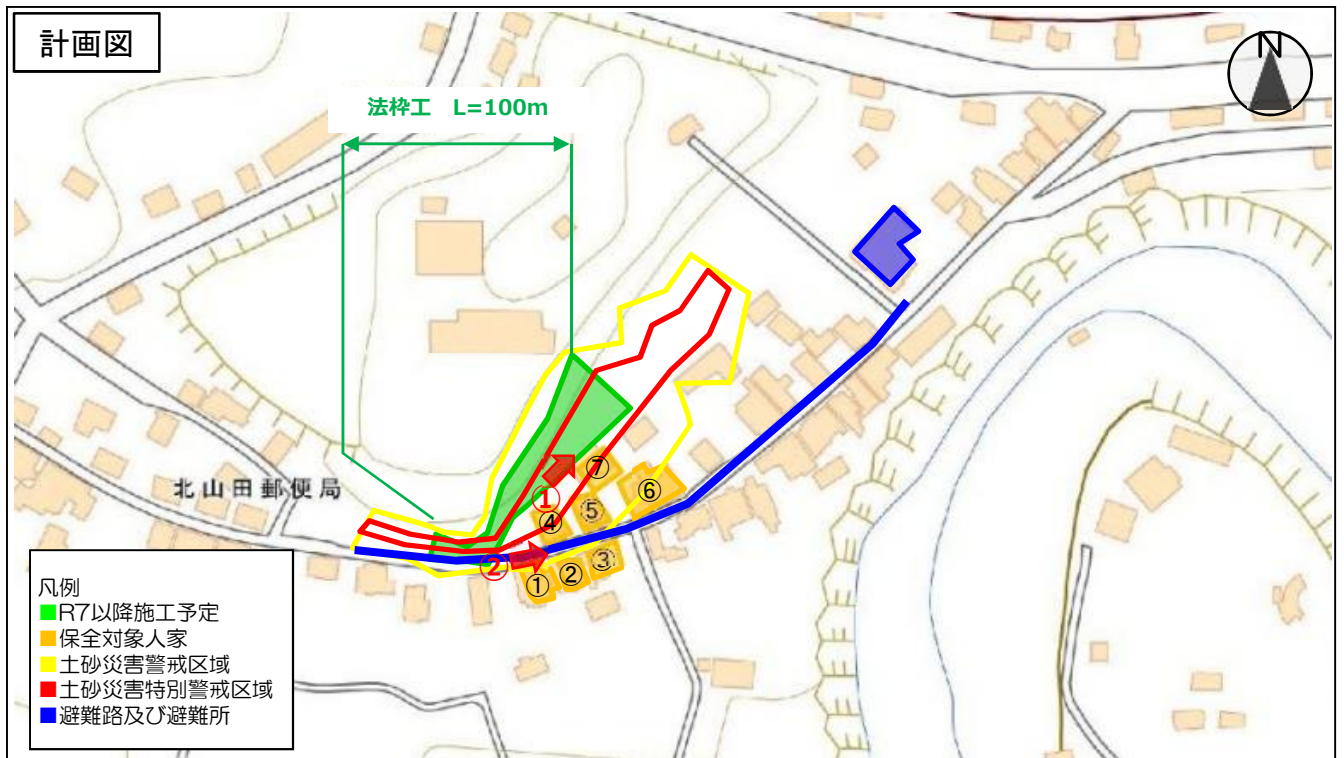


町道平川線

横断面



計画図



### 凡例

- R7以降施工予定
- 保全対象人家
- 土砂災害警戒区域
- 土砂災害特別警戒区域
- 避難路及び避難所

※「地理院地図(電子国土Web)を加工して作成」