

令和5年12月

交通事故情報

大分県警察本部
交通企画課

目 次

交通事故発生概況	1
各警察署別交通事故発生状況	4
警察署別事故発生状況	5
警察署別・主要事故の構成比	7
警察署・道路形状・事故類型・時間別事故発生状況	8
市町村別事故発生状況（全体）	9
市町村別事故発生状況（安管）	10
路線別警察署別時間別事故発生状況	11
警察署別追突事故発生状況	14
警察署自転車事故発生状況	15
警察署別高齢者事故発生状況	16
警察署別高齢者事故発生状況(1当)	17
警察署別飲酒運転事故発生状況(1,2当)	18
警察署別安管事業所発生状況(1当)	19

凡 例

二輪車事故	原付・自動二輪車の事故
	原付第一種 50cc未満
	原付第二種 50~125cc未満
	軽二輪 125~250cc未満
	小型二輪 250cc以上
原付の事故	原付の事故
二輪車事故	原付・自動二輪車の事故
こどもの事故	中学生以下の者が関与した事故
若年者事故	16歳~24歳の者が関与した事故
高齢者事故	年齢65歳以上の者が関与した事故
第1当事者	事故における過失割合が重い者
	過失割合が同程度の場合には怪我の程度が軽い者

交通事故発生概況

1 発生状況 (令和5年12月末)

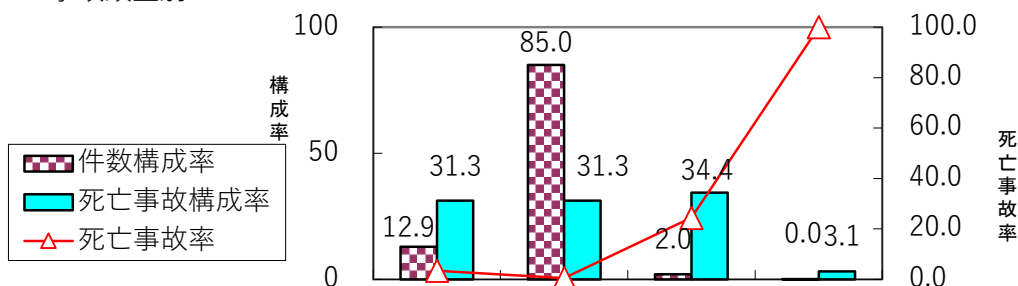
	件数	死者数	負傷者数		
			重傷	軽傷	計
R5	2,233	32	268	2,499	2,767
R4	2,271	32	235	2,569	2,804
増減数	-38	0	33	-70	-37
増減率	-1.7	0.0	14.0	-2.7	-1.3

2 違反別

	件数		R5	R4
	R5	R4		
安全運転義務	1,732	1,722	1,732	1,722
ハンドル操作	25	23	25	23
ブレーキ操作	149	159	149	159
前方不注意	733	738	733	738
動静不注視	244	211	244	211
安全不確認	523	548	523	548
安全速度	17	13	17	13
その他	41	30	41	30
徐行・一時不停止	60	73	60	73
交差点安全進行	126	167	126	167
信号無視	65	89	65	89
優先通行妨害	24	26	24	26
歩行者等妨害	143	126	143	126
その他	83	68	83	68

※ 歩行者妨害等は横断歩行者・歩行者通行・横断自転車を含む

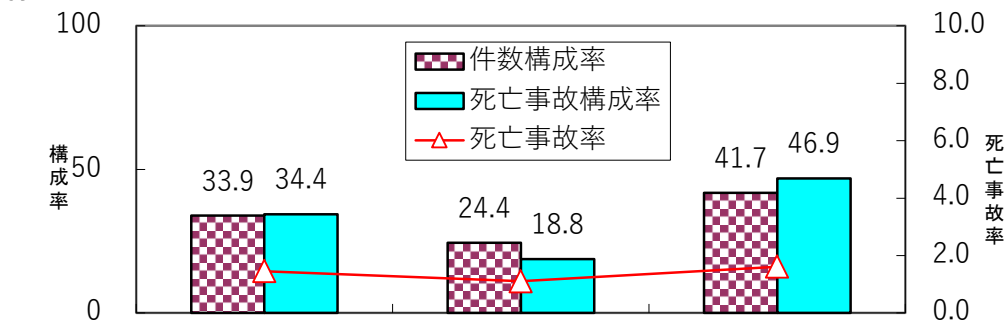
3 事故類型別



	人対車	車両相互	車両単独	列車
件数	288	1,899	45	1
死亡事故	10	10	11	1
死亡事故率	3.5	0.5	24.4	100.0

※ 死亡事故率 = 死亡事故件数 ÷ 交通事故件数 × 100

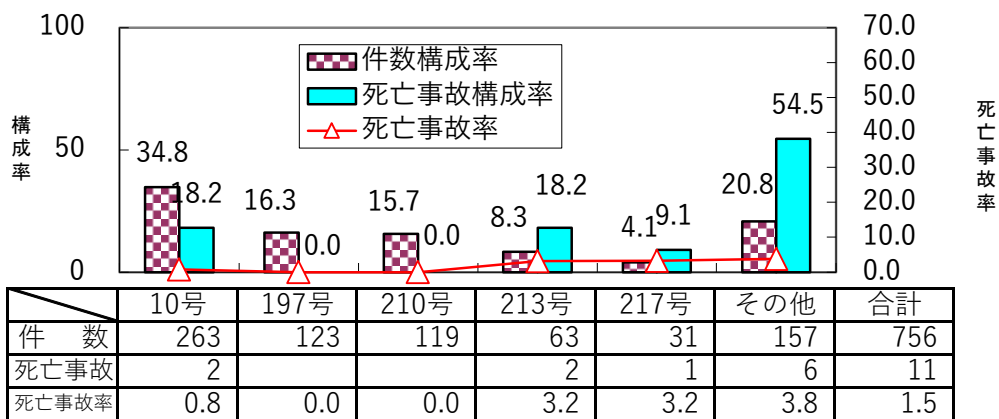
4 路線別



	国道	県道	市町村道その他
件数	756	545	932
死亡事故	11	6	15
死亡事故率	1.5	1.1	1.6

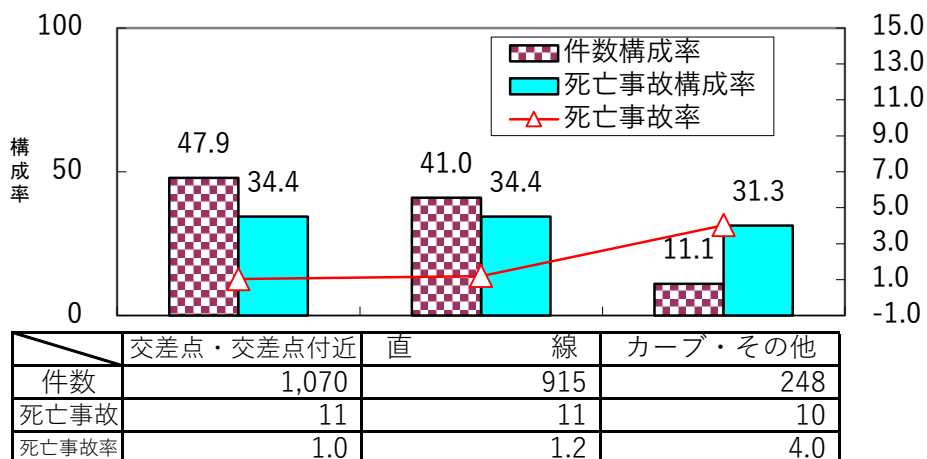
※ 高速・自専道・空港道路は国道に含む

◎ 国道別



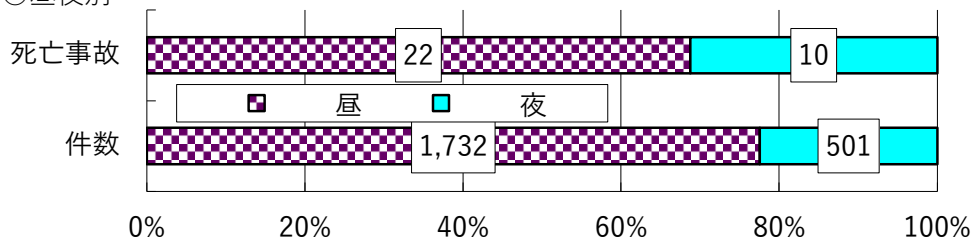
※ 高速・自専道・空港道路は国道に含む

5 道路形状別発生状況

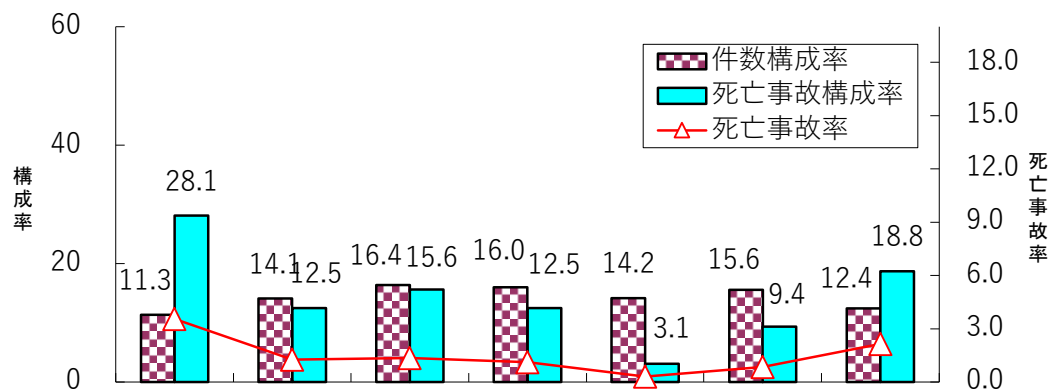


6 曜日別・昼夜別発生状況

○ 昼夜別



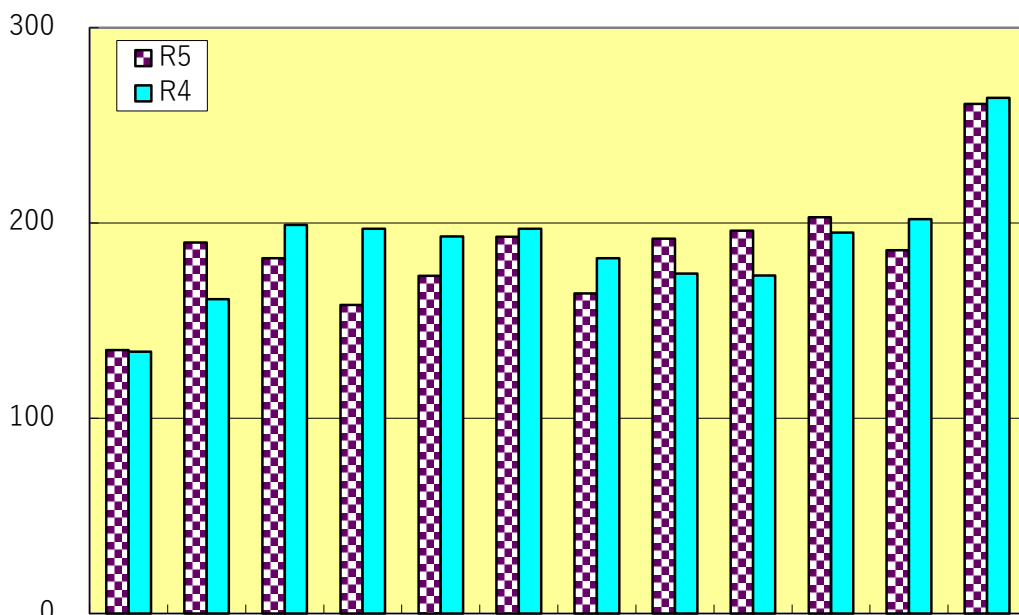
○ 曜日別



		日	月	火	水	木	金	土	合計
件数	昼	195	243	281	269	248	269	227	1,732
	夜	58	72	85	88	68	79	51	501
死亡事故	昼	6	3	4	1	1	2	5	22
	夜	3	1	1	3	0	1	1	10
死亡事故率	昼	3.1	1.2	1.4	0.4	0.4	0.7	2.2	1.3
	夜	5.2	1.4	1.2	3.4	0.0	1.3	2.0	2.0

7 月別発生状況

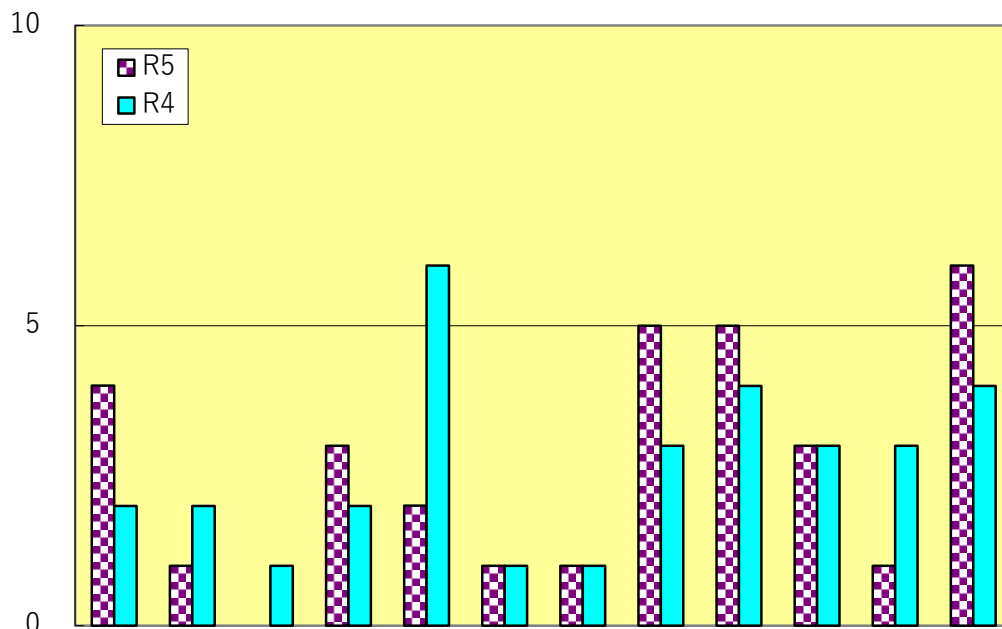
○ 発生件数



	1月	2月	3月	4月	5月	6月	7月	8月	9月	10月	11月	12月	合計
R5	135	190	182	158	173	193	164	192	196	203	186	261	2,233
R4	134	161	199	197	193	197	182	174	173	195	202	264	2,271
増減数	1	29	-17	-39	-20	-4	-18	18	23	8	-16	-3	-38
増減率	0.7	18.0	-8.5	-19.8	-10.4	-2.0	-9.9	10.3	13.3	4.1	-7.9	-1.1	-1.7

1

○ 死者数



	1月	2月	3月	4月	5月	6月	7月	8月	9月	10月	11月	12月	合計
R5	4	1	0	3	2	1	1	5	5	3	1	6	32
R4	2	2	1	2	6	1	1	3	4	3	3	4	32
増減数	2	-1	-1	1	-4	0	0	2	1	0	-2	2	0
増減率	100.0	-50.0	-100.0	50.0	-66.7	0.0	0.0	66.7	25.0	0.0	-66.7	50.0	0.0

○令和5年12月末の各警察署別交通事故発生状況

警察署	負傷者数	いつ																								どこで										だれが													どのように																			
		月												時間帯												曜日					路線					小学生			中学生			高校生			高齢者				その他		海外運転者		当事者種別						事故類型				違反(第一当)					
		1月	2月	3月	4月	5月	6月	7月	8月	9月	10月	11月	12月	0-2	2-4	4-6	6-8	8-10	10-12	12-14	14-16	16-18	18-20	20-22	22-24	日	月	火	水	木	金	土	国道	県道	市町村道	高速	その他	通学中	その他	通学中	その他	通学中	その他	歩行者	その他	その他	高齢者	第1当事者	第2当事者	自動車	二輪車	軽車両	その他	歩行者	その他	人対人	車対車	車対歩	歩対歩	その他	正面衝突	追突	出会い頭	その他	車単独	列車	前方不注意	安全不確認
		増減	増減	増減	増減	増減	増減	増減	増減	増減	増減	増減	増減	増減	増減	増減	増減	増減	増減	増減	増減	増減	増減	増減	増減	増減	増減	増減	増減	増減	増減	増減	増減	増減	増減	増減	増減	増減	増減	増減	増減	増減	増減	増減	増減	増減	増減	増減	増減	増減	増減	増減	増減	増減	増減	増減	増減	増減	増減	増減	増減	増減	増減	増減	増減	増減	増減	
大分中央	R5	942	59	62	68	65	67	92	98	69	78	96	75	113	15	4	12	121	137	91	105	90	151	136	52	28	96	129	152	147	122	157	139	265	229	407	0	41	6	18	4	6	30	7	25	100	746	155	14	660	62	133	0	87	0	86	11	444	209	180	12	0	312	196				
	R4	841	48	81	64	79	61	76	74	53	69	59	71	106	5	5	15	89	120	81	87	93	150	119	50	27	82	131	109	133	137	153	96	247	190	350	0	54	9	16	2	7	35	10	32	82	648	156	22	553	74	131	0	83	0	83	9	377	200	168	4	0	259	187				
	増減	101	11	-19	4	-14	6	16	24	16	9	37	4	7	10	-1	-3	32	17	10	18	-3	1	17	2	1	14	-2	43	14	-15	4	43	18	39	57	0	-13	-3	2	2	-1	-5	-3	-7	18	98	-1	-8	107	-12	2	0	4	0	3	2	67	9	12	8	0	53	9				
大分東	R5	317	24	26	32	25	36	28	24	15	16	23	36	32	3	1	4	51	35	34	28	40	54	46	17	4	41	41	44	45	49	58	39	81	113	109	0	14	2	11	7	4	4	10	6	33	240	65	1	227	25	37	0	28	0	28	11	164	56	56	2	0	113	74				
	R4	368	13	28	34	26	44	32	29	31	15	24	36	56	5	0	5	54	43	42	44	40	74	43	8	10	50	44	62	57	44	59	52	90	107	144	0	27	4	13	5	6	7	12	5	28	288	59	4	278	25	45	0	19	1	19	10	193	74	71	1	0	171	71				
	増減	-51	11	-2	-2	-1	-8	-4	-5	-16	1	-1	0	-24	-2	1	-1	-3	-8	-8	-16	0	-20	3	9	-6	-9	-3	-18	-12	5	-1	-13	-9	6	-35	0	-13	-2	-2	2	-2	-3	-2	1	5	-48	6	-3	-51	0	-8	0	9	-1	9	1	-29	-18	-15	1	0	-58	3				
大分南	R5	325	23	17	32	18	33	25	26	30	30	33	24	34	2	0	1	38	29	40	54	58	52	33	13	5	46	37	53	49	36	51	53	151	57	92	0	25	1	5	1	5	6	7	10	40	250	91	6	246	25	27	0	27	0	27	15	139	61	81	2	0	117	120				
	R4	361	20	11	34	24	36	26	29	21	31	47	34	38	2	1	1	35	44	49	64	52	52	40	11	10	45	40	51	55	32	69	69	162	72	103	0	24	2	14	4	4	7	8	14	42	266	83	7	270	19	31	0	41	6	174	66	72	2	0	145	97						
	増減	-36	3	6	-2	-6	-3	-11	-3	9	-1	-14	-10	-4	0	-1	0	3	-15	-9	-10	6	0	-7	2	-5	1	-3	2	-6	4	-18	-16	-11	-15	-11	0	1	-1	-9	-3	1	-1	-1	-4	-2	-16	8	-1	-24	6	-4	0	-14	0	-14	9	-35	-5	9	0	0	-28	23				
別府	R5	237	24	16	20	18	21	10	8	31	26	18	18	27	5	2	2	13	16	46	27	36	47	23	16	4	27	38	34	38	36	38	26	77	58	80	0	22	2	10	0	2	2	5	21	31	164	64	10	151	24	13	0	49	0	47	5	92	40	49	4	0	86	55				
	R4	285	20	21	25	39	22	23	28	22	16	16	19	34	4	5	1	25	34	31	47	45	35	33	8	17	32	42	38	49	30	40	54	103	45	111	0	26	0	5	0	5	4	2	15	27	227	61	15	184	27	24	0	50	0	50	5	97	48	83	2	0	73	75				
	増減	-48	4	-5	-5	-21	-1	-13	-20	9	10	2	-1	-7	1	-3	1	-12	-18	15	-20	-9	12	-10	8	-13	-5	-4	-4	-11	6	-2	-28	-26	13	-31	0	-4	2	5	0	-3	-2	3	6	4	-63	3	-5	-33	-3	-11	0	-1	0	-3	0	-5	-8	-34	2	0	13	-20				
杵築日出	R5	99	7	9	3	10	7	20	2	12	9	5	3	12	2	1	2	6	12	14	6	32	15	7	2	0	8	11	16	22	10	16	16	54	14	25	0	6	0	2	1	3	0	4	3	16	70	29	1	83	5	5	0	6	0	6	17	40	16	20	0	0	28	16				
	R4	118	11	6	11	6	4	13	4	12	8	14	16	13	0	2	0	10	18	16	15	13	19	15	1	9	21	19	17	15	12	15	19	73	9	25	0	11	0	4	0	2	1	3	2	22	84	36	1	96	6	6	0	9	1	9	10	55	18	25	1	0	48	19				
	増減	-19	-4	3	-8	4	3	7	-2	0	1	-9	-13	-1	2	-1	2	-4	-6	-2	-9	19	-4	-8	1	-9	-13	-8	-1	7	-2	1	-3	-19	5	0	0	-5	0	-2	1	1	-1	1	1	-6	-14	-7	0	-13	-1	-1	0	-3	-1	-3	7	-15	-2	-5	-1	0	-21	-3				
国東	R5	19	0	3	3	0	2	1	0	2	1	1	3	3	0	1	0	1	4	2	6	0	2	3	0	0	1	5	3	1	2	5	2	10	7	1	0	1	0	0	0	0	1	0	4	2	12	9	0	9	1	3	0	6	0	6	0	6	17	40	16	20	0	0	7	3		
	R4	25	2	0	0	7	1	3	1	3	1	3	2	2	0	0	1	3	3	2	9	1	1	3	1	1	6	3	8	3	0	3	2	7	8	6	0	4	1	1	1	0	0	0	5	3	14	11	1	16	1	2	0	6	0	6	0	2	11	5	1	0	6	8				
	増減	-6	-2	3	3	-7	1	-2	-1	-1	0	-2	1	1	0	1	-1	-2	1	0	-3	-1	1	0	-1	-1	-1	-5	2	-5	-2	2	2	0	3	-1	-5	0	-3	-1	-1	-1	0	1	0	-1	-1	-2	-2	-1	-7	0	1	0	0	0	0	4	-9	-2	1	0	1	-5				
豊後高田	R5	57	3	7	4	7	1	4	4	8	3	9	3	4	0	1	1	3	11	10	7	9	9	6	0	0	9	5	11	12	6	8	6	18	12	22	0	5	0	5	1	0	0	0	1	14	36	16	2	47	3	6	0	1	0	1	3	27	16	10	0	0	18	20				
	R4	33	2	2	5	4	2	4	3	4	1	0	3	3	0	3	0	4	5	2	5	7	2	0	0	2	4	5	2	5	10	5	9	15	7	0	2	1	2	1	0	0	0	2	10	17	9	0	26	1	2	0	4	0	4	0	4	2	18	9	0	0	0	17	4			
	増減	24	1	5	-1	3	-1	0	1	4	2	9	0	1	0	-2	1	-1	6	8	2	4	2	4	0	0	7	1	6	10	1	-2	1	9	-3	15	0	3	-1	3	0	0	0	0	-1	4	19	7	2	21	2	4	0	-3	0	-3	1	9	7	10	0	0	1	16				
宇佐	R5	148	9	22	11	7	9	5	11	15	11	8	20	20	0	0	1	20	18	11	19	30	23	16	10	0	16	26	22	28	15	20	21	84	38	16	0	10	0	4	1	1	3	0	3	26	110	44	3	130	1	8	0	9	0	9	13	74	24	23	5	0	72	17				
	R4	169	5	8	22	16	22	12	13	19	15	7	17	13	0	1	0	9	31	26	34	13	36	12	4	3	14	21	13	40	23	27	31	69	46	41	0	13	0	5	0	6	1	4	3	36	114	44	12	133	14	14	0	8	0	8	5	75	40	37	4	0	58	45				
	増減	-21	4	14	-11	-9	-13	-7	-2	-4	-4	1	3	7	0	-1	1	11	-13	-15	-15	17	-13	4	6	-3	2	5	9	-12	-8	-7	-10	15	-8	-25	0	-3	0	-1	1	1	-5	2	-4	0	-10	-4	0	-9	-3	-13	-6	0	1	0	1	8	-1	-16	-14	1	0	14	-28			
中津	R5	212	7	34	18	12	13	20	12	18	22	20	8	28	6	1	3	18	19	23	35	27	44	22	10	4	37	24	31	18	31	46	25	68	87	36	0	21	1	6	2	6	3	4	5	27	158	47	25	158	8	28	0	18	0	17	14	102	36	41	2	0	101	31				
	R4	168	2	9	24	16	16	8	13	22	15	12	24	7	0	2	5	28	18	17	18	22	33	16	6	3	23	19	20	28	25	30	23	51	40	63	0	14	5	5	1	2	6</																									

警察署別事故発生状況

令和5年12月 末

区分 警察署別	件 数				死 者				重 傷				軽 傷				傷 者 計			
	5年	4年	増減数	増減率	5年	4年	増減数	増減率	5年	4年	増減数	増減率	5年	4年	増減数	増減率	5年	4年	増減数	増減率
大分中央	764	718	46	6.4	1	5	-4	-80.0	63	62	1	1.6	879	779	100	12.8	942	841	101	12.0
大分東	253	298	-45	-15.1	1	3	-2	-66.7	24	10	14	140.0	293	358	-65	-18.2	317	368	-51	-13.9
大分南	268	282	-14	-5.0	2	5	-3	-60.0	31	32	-1	-3.1	294	329	-35	-10.6	325	361	-36	-10.0
別 府	196	222	-26	-11.7	3	2	1	50.0	32	32			205	253	-48	-19.0	237	285	-48	-16.8
杵築日出	71	95	-24	-25.3		3	-3	-100.0	13	13			86	105	-19	-18.1	99	118	-19	-16.1
国 東	18	19	-1	-5.3	1	1			4	3	1	33.3	15	22	-7	-31.8	19	25	-6	-24.0
豊後高田	48	32	16	50.0	2	5	-3	-60.0	2	4	-2	-50.0	55	29	26	89.7	57	33	24	72.7
宇 佐	115	119	-4	-3.4	5		5	500.0	10	9	1	11.1	138	160	-22	-13.8	148	169	-21	-12.4
中 津	163	139	24	17.3	3	2	1	50.0	23	15	8	53.3	189	153	36	23.5	212	168	44	26.2
玖 珠	43	36	7	19.4	3	2	1	50.0	10	5	5	100.0	45	48	-3	-6.3	55	53	2	3.8
日 田	83	91	-8	-8.8	4	1	3	300.0	11	18	-7	-38.9	87	97	-10	-10.3	98	115	-17	-14.8
竹 田	20	14	6	42.9					7	2	5	250.0	22	18	4	22.2	29	20	9	45.0
豊後大野	35	30	5	16.7	1	1			11	7	4	57.1	26	30	-4	-13.3	37	37		
佐 伯	61	84	-23	-27.4	2	2			14	10	4	40.0	55	89	-34	-38.2	69	99	-30	-30.3
臼杵津久見	78	73	5	6.8	2		2	200.0	11	10	1	10.0	86	75	11	14.7	97	85	12	14.1
高 速 隊	17	19	-2	-10.5	2		2	200.0	2	3	-1	-33.3	24	24			26	27	-1	-3.7
合 計	2233	2271	-38	-1.7	32	32			268	235	33	14.0	2499	2569	-70	-2.7	2767	2804	-37	-1.3

警 察 署 別 事 故 発 生 状 況

令和 5年 12月 中

区分 警察署別	件 数				死 者				重 傷				軽 傷				傷 者 計			
	5年	4年	増減数	増減率	5年	4年	増減数	増減率	5年	4年	増減数	増減率	5年	4年	増減数	増減率	5年	4年	増減数	増減率
大 分 中 央	94	88	6	6.8		2	-2	-100.0	14	10	4	40.0	99	96	3	3.1	113	106	7	6.6
大 分 東	26	48	-22	-45.8	1		1	100.0	1	1			31	55	-24	-43.6	32	56	-24	-42.9
大 分 南	27	33	-6	-18.2					3	5	-2	-40.0	31	33	-2	-6.1	34	38	-4	-10.5
別 府	23	20	3	15.0					9	2	7	350.0	18	32	-14	-43.8	27	34	-7	-20.6
杵 築 日 出	9	11	-2	-18.2					2	2			10	11	-1	-9.1	12	13	-1	-7.7
国 東	1	2	-1	-50.0						1	-1	-100.0	3	1	2	200.0	3	2	1	50.0
豊 後 高 田	4	4				1	-1	-100.0					4	3	1	33.3	4	3	1	33.3
宇 佐	18	11	7	63.6	1		1	100.0		3	-3	-100.0	20	10	10	100.0	20	13	7	53.8
中 津	22	7	15	214.3					1	1			27	6	21	350.0	28	7	21	300.0
玖 珠	2	6	-4	-66.7					1		1	100.0	1	8	-7	-87.5	2	8	-6	-75.0
日 田	10	9	1	11.1	3		3	300.0	1	3	-2	-66.7	6	9	-3	-33.3	7	12	-5	-41.7
竹 田	1	1							1		1	100.0		1	-1	-100.0	1	1		
豊 後 大 野	5	3	2	66.7					2		2	200.0	4	3	1	33.3	6	3	3	100.0
佐 伯	5	5				1	-1	-100.0	2		2	200.0	4	6	-2	-33.3	6	6		
臼 杵 津 久 見	11	13	-2	-15.4	1		1	100.0	2	2			9	15	-6	-40.0	11	17	-6	-35.3
高 速 隊	3	3											3	4	-1	-25.0	3	4	-1	-25.0
合 計	261	264	-3	-1.1	6	4	2	50.0	39	30	9	30.0	270	293	-23	-7.8	309	323	-14	-4.3

警察署別・主要事故の構成比表

令和5年12月 末

署別	区分 年別	全事故 件数	高齢者事故		若年者事故		2輪車事故		(内)原付事故		女性ドライバー		安管事業所事故		歩行者事故		自転車事故		こどもの事故		高校生事故		飲酒事故	
			件数	構成比	件数	構成比	件数	構成比	件数	構成比	件数	構成比	件数	構成比	件数	構成比	件数	構成比	件数	構成比	件数	構成比	件数	構成比
大分中央	5	764	246	32.2	226	29.6	73	9.6	35	4.6	264	34.6	107	14.0	87	11.4	137	17.9	42	5.5	41	5.4	7	0.9
	4	718	233	32.5	220	30.6	86	12.0	41	5.7	257	35.8	107	14.9	86	12.0	131	18.2	40	5.6	45	6.3	8	1.1
大分東	5	253	88	34.8	76	30.0	32	12.6	15	5.9	75	29.6	14	5.5	28	11.1	36	14.2	25	9.9	14	5.5		0.0
	4	298	83	27.9	94	31.5	30	10.1	14	4.7	123	41.3	42	14.1	22	7.4	43	14.4	31	10.4	19	6.4	5	1.7
大分南	5	268	116	43.3	73	27.2	26	9.7	6	2.2	88	32.8	20	7.5	28	10.4	27	10.1	13	4.9	13	4.9	3	1.1
	4	282	114	40.4	76	27.0	22	7.8	9	3.2	108	38.3	18	6.4	42	14.9	31	11.0	26	9.2	15	5.3	2	0.7
別府	5	196	95	48.5	47	24.0	25	12.8	12	6.1	62	31.6	15	7.7	51	26.0	16	8.2	16	8.2	8	4.1	2	1.0
	4	222	92	41.4	60	27.0	32	14.4	16	7.2	82	36.9	13	5.9	49	22.1	24	10.8	16	7.2	6	2.7	3	1.4
杵築日出	5	71	35	49.3	15	21.1	5	7.0	3	4.2	28	39.4	4	5.6	6	8.5	5	7.0	6	8.5	3	4.2	1	1.4
	4	95	50	52.6	21	22.1	8	8.4	5	5.3	41	43.2	10	10.5	10	10.5	7	7.4	7	7.4	4	4.2		0.0
国東	5	18	13	72.2	8	44.4	1	5.6		0.0	6	33.3	1	5.6	6	33.3	3	16.7		0.0	1	5.6		0.0
	4	19	15	78.9		0.0	1	5.3		0.0	8	42.1		0.0	5	26.3	2	10.5	3	15.8		0.0		0.0
豊後高田	5	48	24	50.0	10	20.8	5	10.4	4	8.3	12	25.0	9	18.8	2	4.2	6	12.5	5	10.4		0.0		0.0
	4	32	17	53.1	6	18.8	1	3.1	1	3.1	10	31.3	6	18.8	6	18.8	2	6.3	4	12.5		0.0	1	3.1
宇佐	5	115	60	52.2	17	14.8	2	1.7	1	0.9	47	40.9	13	11.3	9	7.8	9	7.8	5	4.3	3	2.6	2	1.7
	4	119	64	53.8	20	16.8	15	12.6	7	5.9	42	35.3	2	1.7	8	6.7	13	10.9	15	12.6	5	4.2	1	0.8
中津	5	163	68	41.7	35	21.5	9	5.5	5	3.1	59	36.2	4	2.5	19	11.7	28	17.2	18	11.0	8	4.9	4	2.5
	4	139	57	41.0	33	23.7	10	7.2	2	1.4	56	40.3	9	6.5	20	14.4	20	14.4	11	7.9	11	7.9	1	0.7
玖珠	5	43	29	67.4	4	9.3	6	14.0	1	2.3	7	16.3	3	7.0	6	14.0	3	7.0	4	9.3	1	2.3		0.0
	4	36	23	63.9	6	16.7	5	13.9	1	2.8	15	41.7	4	11.1	3	8.3	1	2.8	4	11.1	2	5.6		0.0
日田	5	83	38	45.8	15	18.1	13	15.7	7	8.4	26	31.3	5	6.0	14	16.9	12	14.5	9	10.8	2	2.4		0.0
	4	91	46	50.5	22	24.2	8	8.8	3	3.3	36	39.6	8	8.8	17	18.7	8	8.8	4	4.4	5	5.5		0.0
竹田	5	20	13	65.0	3	15.0	4	20.0	2	10.0	7	35.0	3	15.0	5	25.0		0.0		0.0		0.0		0.0
	4	14	7	50.0	3	21.4		0.0		0.0	4	28.6	1	7.1	3	21.4		0.0	1	7.1	1	7.1		0.0
豊後大野	5	35	24	68.6	2	5.7	2	5.7		0.0	10	28.6	3	8.6	10	28.6	2	5.7		0.0		0.0		0.0
	4	30	19	63.3	4	13.3	1	3.3		0.0	12	40.0	8	26.7	5	16.7	1	3.3	1	3.3		0.0		0.0
佐伯	5	61	35	57.4	13	21.3	4	6.6	4	6.6	26	42.6	3	4.9	10	16.4	11	18.0	3	4.9	5	8.2	1	1.6
	4	84	52	61.9	16	19.0	10	11.9	6	7.1	30	35.7	11	13.1	11	13.1	9	10.7	3	3.6	2	2.4	1	1.2
臼杵津久見	5	78	43	55.1	10	12.8	6	7.7	3	3.8	32	41.0	9	11.5	13	16.7	7	9.0	8	10.3	1	1.3	1	1.3
	4	73	38	52.1	22	30.1	3	4.1	3	4.1	21	28.8	15	20.5	9	12.3	12	16.4	5	6.8	4	5.5		0.0
高速隊	5	17	3	17.6	5	29.4		0.0		0.0	4	23.5	5	29.4		0.0		0.0	1	5.9	1	5.9		0.0
	4	19	3	15.8	5	26.3	1	5.3		0.0	3	15.8	2	10.5	1	5.3		0.0	1	5.3		0.0		0.0
合計	5	2233	930	41.6	559	25.0	213	9.5	98	4.4	753	33.7	218	9.8	294	13.2	302	13.5	155	6.9	101	4.5	21	0.9
	4	2271	913	40.2	608	26.8	233	10.3	108	4.8	848	37.3	256	11.3	297	13.1	304	13.4	172	7.6	119	5.2	22	1.0

注) 女性ドライバー、安管事業所は第1当。その他は関連件数。

警察署・道路形状・事故類型・時間別事故発生状況

令和 5年 12月 末

警察署	件数	死者	傷者	道路形状					事故類型														時間									
				内重傷	交差点内	交差点付近	直線	カーブその他	人対車			車対車						車単独					列車	7 ~ 10	10 ~ 13	13 ~ 16	16 ~ 19	19 ~ 22	22 ~ 1	1 ~ 7		
									横断中	その他	小計	正面衝突	追突	出会頭	追越等	左折時	右折時	その他	小計	工追	駐車	転転									その他	小計
大分中央	764	1	942	63	306	101	295	62	54	32	86	8	333	172	7	32	56	60	668	6	1	2	1	10		191	121	103	186	89	22	52
大分東	253	1	317	24	78	35	123	17	10	17	27	8	118	47	1	10	22	17	223	1		1		2	1	59	38	48	64	24	4	16
大分南	268	2	325	31	75	26	137	30	19	9	28	13	111	53	5	6	17	33	238			1	1	2		54	46	69	62	22	5	10
別府	196	3	237	32	79	18	75	24	27	22	49	3	64	34		7	15	19	142	1	1	1	2	5		25	44	38	51	23	4	11
杵築日出	71		99	13	28	3	30	10	3	3	6	6	27	13	1	3	7	8	65							13	12	18	19	3	1	5
国東	18	1	19	4	4	4	7	3	3	3	6	1	4	2	1	1		1	10	1	1			2		4	5	2	4	1		2
豊後高田	48	2	57	2	12	19	9	8	1	1	2	2	21	12		1	1	8	45	1				1		12	11	10	10	2	1	2
宇佐	115	5	148	10	27	17	56	15	6	3	9	6	56	20		3	1	14	100	3		2	1	6		28	19	24	28	10		6
中津	163	3	212	23	52	29	62	20	11	7	18	6	70	33	2	5	9	17	142	2	1			3		30	27	34	43	13	7	9
玖珠	43	3	55	10	9	6	16	12	3	3	6	4	14	5			4	8	35	1		1		2		8	9	9	14	3		
日田	83	4	98	11	25	21	24	13	10	4	14	7	28	14	1	3	4	6	63	2		2	2	6		18	15	23	20	4	2	1
竹田	20		29	7	6	3	5	6	4	1	5	2	7	2			1	3	15							3	6	4	6			1
豊後大野	35	1	37	11	14	2	14	5	6	4	10	4	9	8			1	3	25							7	8	10	8	1		1
佐伯	61	2	69	14	24	6	21	10	3	7	10	1	14	16		3	6	7	47	1		2	1	4		14	18	5	17	2	1	4
臼杵津久見	78	2	97	11	28	11	30	9	10	2	12	2	31	14	1		6	10	64		1	1		2		20	22	7	16	5	1	7
高速隊	17	2	26	2		2	11	4				1	11					4	17							4		4	5	2	1	1
県計	2233	32	2767	268	767	303	915	248	170	118	288	74	918	445	20	74	150	218	1899	19	5	13	8	45	1	490	401	408	553	204	49	128

市町村別事故発生状況

令和5年12月 末

警察署	区分 市町村	件 数				死 者				重 傷				軽 傷				傷 者 計			
		5年	4年	増減数	増減率	5年	4年	増減数	増減率	5年	4年	増減数	増減率	5年	4年	増減数	増減率	5年	4年	増減数	増減率
大分中央	大分市	764	718	46	6.4	1	5	-4	-80.0	63	62	1	1.6	879	779	100	12.8	942	841	101	12.0
大分東	大分市	253	298	-45	-15.1	1	3	-2	-66.7	24	10	14	140.0	293	358	-65	-18.2	317	368	-51	-13.9
大分南	大分市	211	218	-7	-3.2	2		2	200.0	21	23	-2	-8.7	236	258	-22	-8.5	257	281	-24	-8.5
	由布市	57	64	-7	-10.9		5	-5	-100.0	10	9	1	11.1	58	71	-13	-18.3	68	80	-12	-15.0
	計	268	282	-14	-5.0	2	5	-3	-60.0	31	32	-1	-3.1	294	329	-35	-10.6	325	361	-36	-10.0
別府	別府市	196	222	-26	-11.7	3	2	1	50.0	32	32			205	253	-48	-19.0	237	285	-48	-16.8
杵築日出	日出町	41	57	-16	-28.1		1	-1	-100.0	7	2	5	250.0	55	68	-13	-19.1	62	70	-8	-11.4
	杵築市	30	38	-8	-21.1		2	-2	-100.0	6	11	-5	-45.5	31	37	-6	-16.2	37	48	-11	-22.9
	計	71	95	-24	-25.3		3	-3	-100.0	13	13			86	105	-19	-18.1	99	118	-19	-16.1
国東	国東市	17	19	-2	-10.5	1	1			3	3			15	22	-7	-31.8	18	25	-7	-28.0
	姫島村	1		1	100.0					1		1	100.0					1		1	100.0
	計	18	19	-1	-5.3	1	1			4	3	1	33.3	15	22	-7	-31.8	19	25	-6	-24.0
豊後高田	豊後高田市	48	32	16	50.0	2	5	-3	-60.0	2	4	-2	-50.0	55	29	26	89.7	57	33	24	72.7
宇佐	宇佐市	115	119	-4	-3.4	5		5	500.0	10	9	1	11.1	138	160	-22	-13.8	148	169	-21	-12.4
中津	中津市	163	139	24	17.3	3	2	1	50.0	23	15	8	53.3	189	153	36	23.5	212	168	44	26.2
玖珠	九重町	22	11	11	100.0	3	1	2	200.0	8		8	800.0	19	15	4	26.7	27	15	12	80.0
	玖珠町	21	25	-4	-16.0		1	-1	-100.0	2	5	-3	-60.0	26	33	-7	-21.2	28	38	-10	-26.3
	計	43	36	7	19.4	3	2	1	50.0	10	5	5	100.0	45	48	-3	-6.3	55	53	2	3.8
日田	日田市	83	91	-8	-8.8	4	1	3	300.0	11	18	-7	-38.9	87	97	-10	-10.3	98	115	-17	-14.8
竹田	竹田市	20	14	6	42.9					7	2	5	250.0	22	18	4	22.2	29	20	9	45.0
豊後大野	豊後大野市	35	30	5	16.7	1	1			11	7	4	57.1	26	30	-4	-13.3	37	37		
佐伯	佐伯市	61	84	-23	-27.4	2	2			14	10	4	40.0	55	89	-34	-38.2	69	99	-30	-30.3
臼杵津久見	津久見市	13	17	-4	-23.5	1		1	100.0	1	1			14	18	-4	-22.2	15	19	-4	-21.1
	臼杵市	65	56	9	16.1	1		1	100.0	10	9	1	11.1	72	57	15	26.3	82	66	16	24.2
	計	78	73	5	6.8	2		2	200.0	11	10	1	10.0	86	75	11	14.7	97	85	12	14.1
小 計		2216	2252	-36	-1.6	30	32	-2	-6.3	266	232	34	14.7	2475	2545	-70	-2.8	2741	2777	-36	-1.3
高速隊		17	19	-2	-10.5	2		2	200.0	2	3	-1	-33.3	24	24			26	27	-1	-3.7
合 計		2233	2271	-38	-1.7	32	32			268	235	33	14.0	2499	2569	-70	-2.7	2767	2804	-37	-1.3

市町村別安全運転管理者選任事業所の事故発生状況

【第一当事者】		令和5年12月 末																			
		件 数				死 者				重 傷				軽 傷				傷 者 計			
警察署	区分	5年	4年	増減数	増減率	5年	4年	増減数	増減率	5年	4年	増減数	増減率	5年	4年	増減数	増減率	5年	4年	増減数	増減率
大分中央	大分市	107	107				2	-2	-100.0	12	5	7	140.0	110	109	1	0.9	122	114	8	7.0
大分東	大分市	14	42	-28	-66.7		1	-1	-100.0	3	1	2	200.0	14	46	-32	-69.6	17	47	-30	-63.8
大分南	大分市	14	12	2	16.7					1	1			14	11	3	27.3	15	12	3	25.0
	由布市	6	6				1	-1	-100.0		2	-2	-100.0	6	6			6	8	-2	-25.0
	計	20	18	2	11.1		1	-1	-100.0	1	3	-2	-66.7	20	17	3	17.6	21	20	1	5.0
別府	別府市	15	13	2	15.4		1	-1	-100.0	2	1	1	100.0	13	16	-3	-18.8	15	17	-2	-11.8
杵築日出	日出町	2	8	-6	-75.0						1	-1	-100.0	2	9	-7	-77.8	2	10	-8	-80.0
	杵築市	2	2											2	2			2	2		
	計	4	10	-6	-60.0						1	-1	-100.0	4	11	-7	-63.6	4	12	-8	-66.7
国東	国東市	1		1	100.0									1		1	100.0	1		1	100.0
	姫島村																				
	計	1		1	100.0									1		1	100.0	1		1	100.0
豊後高田	豊後高田市	9	6	3	50.0		1	-1	-100.0	1	1			9	6	3	50.0	10	7	3	42.9
宇佐	宇佐市	13	2	11	550.0	1		1	100.0	2		2	200.0	15	3	12	400.0	17	3	14	466.7
中津	中津市	4	9	-5	-55.6									5	9	-4	-44.4	5	9	-4	-44.4
玖珠	九重町	3	1	2	200.0					2		2	200.0	1	1			3	1	2	200.0
	玖珠町		3	-3	-100.0						1	-1	-100.0		5	-5	-100.0		6	-6	-100.0
	計	3	4	-1	-25.0					2	1	1	100.0	1	6	-5	-83.3	3	7	-4	-57.1
日田	日田市	5	8	-3	-37.5		1	-1	-100.0	2	1	1	100.0	3	8	-5	-62.5	5	9	-4	-44.4
竹田	竹田市	3	1	2	200.0					1		1	100.0	4	1	3	300.0	5	1	4	400.0
豊後大野	豊後大野市	3	8	-5	-62.5		1	-1	-100.0	1	1			2	7	-5	-71.4	3	8	-5	-62.5
佐伯	佐伯市	3	11	-8	-72.7		1	-1	-100.0	2		2	200.0	1	10	-9	-90.0	3	10	-7	-70.0
臼杵津久見	津久見市	2	4	-2	-50.0									2	5	-3	-60.0	2	5	-3	-60.0
	臼杵市	7	11	-4	-36.4					2	3	-1	-33.3	6	10	-4	-40.0	8	13	-5	-38.5
	計	9	15	-6	-40.0					2	3	-1	-33.3	8	15	-7	-46.7	10	18	-8	-44.4
小	計	213	254	-41	-16.1	1	9	-8	-88.9	31	18	13	72.2	210	264	-54	-20.5	241	282	-41	-14.5
高速隊		5	2	3	150.0	1		1	100.0	1		1	100.0	6	3	3	100.0	7	3	4	133.3
合	計	218	256	-38	-14.8	2	9	-7	-77.8	32	18	14	77.8	216	267	-51	-19.1	248	285	-37	-13.0

路線別警察署別時間別事故発生状況

令和5年12月 末

路線	時 間 警察	時																				合計					
		0~1	1~2	2~3	3~4	4~5	5~6	6~7	7~8	8~9	9~10	10~11	11~12	12~13	13~14	14~15	15~16	16~17	17~18	18~19	19~20		20~21	21~22	22~23	23~24	
442号	大分中央						1		1			1	1		1			1		1	1	1	2	1			12
	大分南								2	1		1		1		1	1	2	1	1							11
	豊後大野										1		2				1	1									5
	日田																										
	小計						1		3	2		4	1	1	1	1	2	4	1	2	1	1	2	1			28
496号	中津																									1	1
	日田																									1	1
500号	別府										1	1	1	1		2	1	2	1	1			2				13
	杵築日出																										
	宇佐								1	1					2					1	1						6
	中津																										
502号	小計																										
	臼杵津久見		1																								19
	豊後大野									2		1	1				1										5
	竹田																				1						1
	小計		1							3	2	1	1	3	1		1			2	2						17
主要地方道	大分中央		1						3	4	4	6	4	2	2	3	2	3	1	6	5	5	3			1	55
	大分東				1		1	1	3			1	2			1		4	2	5	5		1		2		29
	大分南	1							1	1						1				2							6
	別府												1	1	1	1	1	1	1	1	1	3	1	1	1	1	13
	杵築日出	1																		1							2
	国東				1						1																2
	豊後高田									1	1	1	2			1	2			1							9
	宇佐								1	1	1	1	2		2					4	1	1					12
	中津	1					1		4	3	2			4	1	1	1	2	5	2	2		1		1		31
	玖珠											1		1	2	1	1										6
	日田																				1				1		2
	竹田							1																			1
	豊後大野												1				1	1									3
	佐伯		1											1							1	1					4
	臼杵津久見						1				2		1	1	1				1	1							10
	小計	3	2	1	1	1	2	5	15	11	12	7	11	11	9	8	12	7	28	15	11	6	2	2	2	3	185
	一般地方道	大分中央	1	1			2	4	10	13	8	13	7	3	7	3	4	9	14	5	9	9	2	2	4	1	
大分東			1				1	2	6	1	4	1	5	3	3	1	5	3	4	6	5	3	1	1			56
大分南									1	4	3	3	2	3	6	6	4		2	5	2		1			42	
別府							1	1	3	1	2	3	3	3	3	3		3	6	2	1	2			1		35
杵築日出												1		1			2				1						5
国東												1							1		2						5
豊後高田																											
宇佐								1	1	2	1		1	2	1	1	2		1	3	2			1			19
中津		1			1	1		1	3	2		3	4		3	3	3	5	2	2		1	2				37
玖珠												1							1		1						3
日田													1								1			2			6
竹田										1			1					1			1						5
豊後大野										1		1				1	1				2			1			8
佐伯												1				1											2
臼杵津久見							1	2	2				1													6	
小計	2	2		1	3	6	17	36	19	28	18	22	23	20	16	21	27	21	34	21	9	7	5	2		360	

路線別警察署別時間別事故発生状況

令和5年12月 末

路線	時 間 警察	令和5年12月 末																								合計	
		0~1	1~2	2~3	3~4	4~5	5~6	6~7	7~8	8~9	9~10	10~11	11~12	12~13	13~14	14~15	15~16	16~17	17~18	18~19	19~20	20~21	21~22	22~23	23~24		
市 町 村 道 ・ 広 場 等	大分中央	1	2	2		1	3	10	46	28	29	21	22	23	15	20	14	30	33	35	23	9	11	2		380	
	大分東							3	18	9	6	8	5	7	7	5	13	6	11	6	4	3	1			112	
	大分南							2	11	8	1	4	9	2	12	6	10	9	13	7	6	1	1			102	
	別府	1	1					5	2	8	4	8	8	2	2	6	9	6	12	5	5	5		1		90	
	杵築日出				1			2	3	1	1	3	2		1	4	2	2	2	2	2	1	1			28	
	国東										1		1														2
	豊後高田						1				3	2	3		2	1		2	2	3	2	1				22	
	宇佐						1		2	4	2	1	4	1	2	1	3	1	1	1	1		2			27	
	中津								1	1	2	3	2	2	6	4	4	2	9	2	4	4	1	2		1	50
	玖珠									1			2		2		2	1	2	1				1			12
	日田	1							1	1	6	2	3	3	3	3	2	5	1	4	2	1				1	39
	竹田												1						1	1							3
	豊後大野											2		2	1	1	1			2	1						10
	佐伯				1				2	3	1	4	3	2	3	1			1	6	3	1					31
臼杵津久見			1					1	2	5		1	6	1	1		1	2	1			1	1			24	
小計	3	4	2	2	1	5	29	92	74	55	63	63	54	49	53	60	72	92	68	47	23	16	3	2		932	
高速道路	1									2	1				2		2	2		1			1			12	
自専道																		1						1			2
空港道路						1				1										1						3	
合計	16	15	5	6	9	21	72	201	147	142	134	138	129	137	128	143	156	224	173	102	59	43	16	17		2233	
前年件数	9	9	9	6	6	28	60	213	161	143	131	143	152	135	122	152	179	202	173	96	46	42	34	20		2271	

--

警察署別 追 突 事故発生状況

令和5年12月 末

区分 警察署別	件 数				死 者				重 傷				軽 傷				傷 者 計			
	5年	4年	増減数	増減率	5年	4年	増減数	増減率	5年	4年	増減数	増減率	5年	4年	増減数	増減率	5年	4年	増減数	増減率
大 分 中 央	333	297	36	12.1					7	2	5	250.0	437	375	62	16.5	444	377	67	17.8
大 分 東	118	143	-25	-17.5					1		1	100.0	163	193	-30	-15.5	164	193	-29	-15.0
大 分 南	111	117	-6	-5.1					2		2	200.0	137	174	-37	-21.3	139	174	-35	-20.1
別 府	64	64							4	1	3	300.0	88	96	-8	-8.3	92	97	-5	-5.2
杵 築 日 出	27	41	-14	-34.1						3	-3	-100.0	40	52	-12	-23.1	40	55	-15	-27.3
国 東	4	1	3	300.0									6	2	4	200.0	6	2	4	200.0
豊 後 高 田	21	13	8	61.5						1	-1	-100.0	27	17	10	58.8	27	18	9	50.0
宇 佐	56	49	7	14.3					1	1			73	74	-1	-1.4	74	75	-1	-1.3
中 津	70	54	16	29.6					5		5	500.0	97	68	29	42.6	102	68	34	50.0
玖 珠	14	13	1	7.7									21	20	1	5.0	21	20	1	5.0
日 田	28	31	-3	-9.7						2	-2	-100.0	41	40	1	2.5	41	42	-1	-2.4
竹 田	7	6	1	16.7					1	1			12	9	3	33.3	13	10	3	30.0
豊 後 大 野	9	12	-3	-25.0									10	17	-7	-41.2	10	17	-7	-41.2
佐 伯	14	30	-16	-53.3					3	2	1	50.0	15	36	-21	-58.3	18	38	-20	-52.6
臼 杵 津 久 見	31	38	-7	-18.4					1	2	-1	-50.0	45	41	4	9.8	46	43	3	7.0
高 速 隊	11	14	-3	-21.4					1		1	100.0	11	20	-9	-45.0	12	20	-8	-40.0
合 計	918	923	-5	-0.5					26	15	11	73.3	1223	1234	-11	-0.9	1249	1249		

警察署別 自 転 車 事故発生状況

令和 5年 12月 末

区分 警察署別	件 数				死 者				重 傷				軽 傷				傷 者 計			
	5年	4年	増減数	増減率	5年	4年	増減数	増減率	5年	4年	増減数	増減率	5年	4年	増減数	増減率	5年	4年	増減数	増減率
大 分 中 央	137	131	6	4.6					11	20	-9	-45.0	122	111	11	9.9	133	131	2	1.5
大 分 東	36	43	-7	-16.3					4	3	1	33.3	33	42	-9	-21.4	37	45	-8	-17.8
大 分 南	27	31	-4	-12.9					3	7	-4	-57.1	24	24			27	31	-4	-12.9
別 府	16	24	-8	-33.3					1	5	-4	-80.0	12	19	-7	-36.8	13	24	-11	-45.8
杵 築 日 出	5	7	-2	-28.6		1	-1	-100.0	2		2	200.0	3	6	-3	-50.0	5	6	-1	-16.7
国 東	3	2	1	50.0					1		1	100.0	2	2			3	2	1	50.0
豊 後 高 田	6	2	4	200.0						1	-1	-100.0	6	1	5	500.0	6	2	4	200.0
宇 佐	9	13	-4	-30.8	1		1	100.0	1	2	-1	-50.0	7	12	-5	-41.7	8	14	-6	-42.9
中 津	28	20	8	40.0					7	3	4	133.3	21	16	5	31.3	28	19	9	47.4
玖 珠	3	1	2	200.0					1		1	100.0	2	1	1	100.0	3	1	2	200.0
日 田	12	8	4	50.0						1	-1	-100.0	12	6	6	100.0	12	7	5	71.4
竹 田																				
豊 後 大 野	2	1	1	100.0									2	1	1	100.0	2	1	1	100.0
佐 伯	11	9	2	22.2					6	2	4	200.0	5	7	-2	-28.6	11	9	2	22.2
臼 杵 津 久 見	7	12	-5	-41.7					1	2	-1	-50.0	5	10	-5	-50.0	6	12	-6	-50.0
高 速 隊																				
合 計	302	304	-2	-0.7	1	1			38	46	-8	-17.4	256	258	-2	-0.8	294	304	-10	-3.3

警察署別 高 齢 者 事 故 発 生 状 況

高齢者は65才以上

令和 5年 12月 末

区分 警察署別	件 数				死 者				重 傷				軽 傷				傷 者 計			
	5年	4年	増減数	増減率	5年	4年	増減数	増減率	5年	4年	増減数	増減率	5年	4年	増減数	増減率	5年	4年	増減数	増減率
大 分 中 央	246	233	13	5.6	1	2	-1	-50.0	20	24	-4	-16.7	105	90	15	16.7	125	114	11	9.6
大 分 東	88	83	5	6.0	1	3	-2	-66.7	10	1	9	900.0	29	32	-3	-9.4	39	33	6	18.2
大 分 南	116	114	2	1.8	1	2	-1	-50.0	11	11			39	45	-6	-13.3	50	56	-6	-10.7
別 府	95	92	3	3.3	2	1	1	100.0	18	13	5	38.5	34	29	5	17.2	52	42	10	23.8
杵 築 日 出	35	50	-15	-30.0		3	-3	-100.0	6	3	3	100.0	13	21	-8	-38.1	19	24	-5	-20.8
国 東	13	15	-2	-13.3	1	1			3	3			3	5	-2	-40.0	6	8	-2	-25.0
豊 後 高 田	24	17	7	41.2		3	-3	-100.0		3	-3	-100.0	15	9	6	66.7	15	12	3	25.0
宇 佐	60	64	-4	-6.3	4		4	400.0	5	6	-1	-16.7	24	33	-9	-27.3	29	39	-10	-25.6
中 津	68	57	11	19.3	2	1	1	100.0	8	10	-2	-20.0	24	17	7	41.2	32	27	5	18.5
玖 珠	29	23	6	26.1	1	2	-1	-50.0	2	3	-1	-33.3	15	12	3	25.0	17	15	2	13.3
日 田	38	46	-8	-17.4	3	1	2	200.0	5	8	-3	-37.5	17	27	-10	-37.0	22	35	-13	-37.1
竹 田	13	7	6	85.7					6	1	5	500.0	5	3	2	66.7	11	4	7	175.0
豊 後 大 野	24	19	5	26.3	1	1			7	5	2	40.0	6	7	-1	-14.3	13	12	1	8.3
佐 伯	35	52	-17	-32.7		1	-1	-100.0	7	8	-1	-12.5	17	26	-9	-34.6	24	34	-10	-29.4
臼 杵 津 久 見	43	38	5	13.2	1		1	100.0	7	5	2	40.0	19	18	1	5.6	26	23	3	13.0
高 速 隊	3	3			1		1	100.0	1	1			2	1	1	100.0	3	2	1	50.0
合 計	930	913	17	1.9	19	21	-2	-9.5	116	105	11	10.5	367	375	-8	-2.1	483	480	3	0.6

警察署別 高齢者(第1当) 事故発生状況

高齢者は65才以上

【高齢者第1当自身の死傷程度】

令和 5年 12月 末

区分 警察署別	件 数				死 者				重 傷				軽 傷				傷 者 計			
	5年	4年	増減数	増減率	5年	4年	増減数	増減率	5年	4年	増減数	増減率	5年	4年	増減数	増減率	5年	4年	増減数	増減率
大 分 中 央	155	156	-1	-0.6					1	1			4	3	1	33.3	5	4	1	25.0
大 分 東	65	59	6	10.2	1	1			1		1	100.0	2		2	200.0	3		3	300.0
大 分 南	91	83	8	9.6		1	-1	-100.0	3	2	1	50.0	1	1			4	3	1	33.3
別 府	64	61	3	4.9					2		2	200.0	1		1	100.0	3		3	300.0
杵 築 日 出	29	36	-7	-19.4		2	-2	-100.0	1	1							1	1		
国 東	9	11	-2	-18.2	1		1	100.0						1	-1	-100.0		1	-1	-100.0
豊 後 高 田	16	9	7	77.8																
宇 佐	44	44			4		4	400.0	1	3	-2	-66.7	1	3	-2	-66.7	2	6	-4	-66.7
中 津	47	43	4	9.3	1		1	100.0	1	1			1	1			2	2		
玖 珠	18	16	2	12.5	1	2	-1	-50.0					1		1	100.0	1		1	100.0
日 田	29	28	1	3.6	1		1	100.0	1		1	100.0		1	-1	-100.0	1	1		
竹 田	8	6	2	33.3						1	-1	-100.0						1	-1	-100.0
豊 後 大 野	18	14	4	28.6										1	-1	-100.0		1	-1	-100.0
佐 伯	18	36	-18	-50.0						1	-1	-100.0		3	-3	-100.0		4	-4	-100.0
臼 杵 津 久 見	30	22	8	36.4					1		1	100.0	1		1	100.0	2		2	200.0
高 速 隊	2	1	1	100.0	1		1	100.0												
合 計	643	625	18	2.9	10	6	4	66.7	12	10	2	20.0	12	14	-2	-14.3	24	24		

警察署別 飲酒運転 事故発生状況

【1当・2当飲酒あり】

令和5年12月 末

区分 警察署別	件 数				死 者				重 傷				軽 傷				傷 者 計			
	5年	4年	増減数	増減率	5年	4年	増減数	増減率	5年	4年	増減数	増減率	5年	4年	増減数	増減率	5年	4年	増減数	増減率
大 分 中 央	7	8	-1	-12.5		1	-1	-100.0	2	1	1	100.0	7	9	-2	-22.2	9	10	-1	-10.0
大 分 東		5	-5	-100.0						1	-1	-100.0		5	-5	-100.0		6	-6	-100.0
大 分 南	3	2	1	50.0	1	2	-1	-50.0					3		3	300.0	3		3	300.0
別 府	2	3	-1	-33.3	1		1	100.0					2	5	-3	-60.0	2	5	-3	-60.0
杵 築 日 出	1		1	100.0									2		2	200.0	2		2	200.0
国 東																				
豊 後 高 田		1	-1	-100.0		1	-1	-100.0												
宇 佐	2	1	1	100.0	1		1	100.0					2	3	-1	-33.3	2	3	-1	-33.3
中 津	4	1	3	300.0					3		3	300.0	3	1	2	200.0	6	1	5	500.0
玖 珠																				
日 田																				
竹 田																				
豊 後 大 野																				
佐 伯	1	1			1		1	100.0						1	-1	-100.0		1	-1	-100.0
臼 杵 津 久 見	1		1	100.0									1		1	100.0	1		1	100.0
高 速 隊																				
合 計	21	22	-1	-4.5	4	4			5	2	3	150.0	20	24	-4	-16.7	25	26	-1	-3.8

警察署別安全運転管理者選任事業所の事故発生状況

【第一当事者】

令和5年12月 末

区分 警察署別	件 数				死 者				重 傷				軽 傷				傷 者 計			
	5年	4年	増減数	増減率	5年	4年	増減数	増減率	5年	4年	増減数	増減率	5年	4年	増減数	増減率	5年	4年	増減数	増減率
大 分 中 央	107	107				2	-2	-100.0	12	5	7	140.0	110	109	1	0.9	122	114	8	7.0
大 分 東	14	42	-28	-66.7		1	-1	-100.0	3	1	2	200.0	14	46	-32	-69.6	17	47	-30	-63.8
大 分 南	20	18	2	11.1		1	-1	-100.0	1	3	-2	-66.7	20	17	3	17.6	21	20	1	5.0
別 府	15	13	2	15.4		1	-1	-100.0	2	1	1	100.0	13	16	-3	-18.8	15	17	-2	-11.8
杵 築 日 出	4	10	-6	-60.0						1	-1	-100.0	4	11	-7	-63.6	4	12	-8	-66.7
国 東	1		1	100.0									1		1	100.0	1		1	100.0
豊 後 高 田	9	6	3	50.0		1	-1	-100.0	1	1			9	6	3	50.0	10	7	3	42.9
宇 佐	13	2	11	550.0	1		1	100.0	2		2	200.0	15	3	12	400.0	17	3	14	466.7
中 津	4	9	-5	-55.6									5	9	-4	-44.4	5	9	-4	-44.4
玖 珠	3	4	-1	-25.0					2	1	1	100.0	1	6	-5	-83.3	3	7	-4	-57.1
日 田	5	8	-3	-37.5		1	-1	-100.0	2	1	1	100.0	3	8	-5	-62.5	5	9	-4	-44.4
竹 田	3	1	2	200.0					1		1	100.0	4	1	3	300.0	5	1	4	400.0
豊 後 大 野	3	8	-5	-62.5		1	-1	-100.0	1	1			2	7	-5	-71.4	3	8	-5	-62.5
佐 伯	3	11	-8	-72.7		1	-1	-100.0	2		2	200.0	1	10	-9	-90.0	3	10	-7	-70.0
臼 杵 津 久 見	9	15	-6	-40.0					2	3	-1	-33.3	8	15	-7	-46.7	10	18	-8	-44.4
高 速 隊	5	2	3	150.0	1		1	100.0	1		1	100.0	6	3	3	100.0	7	3	4	133.3
合 計	218	256	-38	-14.8	2	9	-7	-77.8	32	18	14	77.8	216	267	-51	-19.1	248	285	-37	-13.0