

報告数定点当りの報告数性疾患保健所別(大分)

2025年11月

大分県	性器クラミジア感染症		性器ヘルペスウイルス感染症		尖形コンジローマ		淋菌感染症		メチシリン耐性黄色ブドウ球菌感染症		ペニシリン耐性肺炎球菌感染症		薬剤耐性緑膿菌感染症	
合計	罹患数	定点当り	罹患数	定点当り	罹患数	定点当り	罹患数	定点当り	罹患数	定点当り	罹患数	定点当り	罹患数	定点当り
総 数	27	2.70	6	0.60	3	0.30	11	1.10	36	3.27	0	0.00	0	0.00
東部	3	1.50	4	2.00	1	0.50	2	1.00	3	1.50	0	0.00	0	0.00
中部	0	0.00	0	0.00	0	0.00	0	0.00	5	2.50	0	0.00	0	0.00
南部	0	0.00	0	0.00	0	0.00	0	0.00	5	5.00	0	0.00	0	0.00
豊肥	0	0.00	0	0.00	0	0.00	0	0.00	0	0.00	0	0.00	0	0.00
西部	3	3.00	0	0.00	0	0.00	1	1.00	5	5.00	0	0.00	0	0.00
北部	1	0.50	0	0.00	0	0.00	0	0.00	10	5.00	0	0.00	0	0.00
大分市	20	5.00	2	0.50	2	0.50	8	2.00	8	4.00	0	0.00	0	0.00

大分県	性器クラミジア感染症		性器ヘルペスウイルス感染症		尖形コンジローマ		淋菌感染症		メチシリン耐性黄色ブドウ球菌感染症		ペニシリン耐性肺炎球菌感染症		薬剤耐性緑膿菌感染症	
男	罹患数	定点当り	罹患数	定点当り	罹患数	定点当り	罹患数	定点当り	罹患数	定点当り	罹患数	定点当り	罹患数	定点当り
総 数	22	2.20	2	0.20	2	0.20	10	1.00	24	2.18	0	0.00	0	0.00
東部	1	0.50	0	0.00	0	0.00	1	0.50	1	0.50	0	0.00	0	0.00
中部	0	0.00	0	0.00	0	0.00	0	0.00	5	2.50	0	0.00	0	0.00
南部	0	0.00	0	0.00	0	0.00	0	0.00	3	3.00	0	0.00	0	0.00
豊肥	0	0.00	0	0.00	0	0.00	0	0.00	0	0.00	0	0.00	0	0.00
西部	3	3.00	0	0.00	0	0.00	1	1.00	4	4.00	0	0.00	0	0.00
北部	0	0.00	0	0.00	0	0.00	0	0.00	6	3.00	0	0.00	0	0.00
大分市	18	4.50	2	0.50	2	0.50	8	2.00	5	2.50	0	0.00	0	0.00

大分県	性器クラミジア感染症		性器ヘルペスウイルス感染症		尖形コンジローマ		淋菌感染症		メチシリン耐性黄色ブドウ球菌感染症		ペニシリン耐性肺炎球菌感染症		薬剤耐性緑膿菌感染症	
女	罹患数	定点当り	罹患数	定点当り	罹患数	定点当り	罹患数	定点当り	罹患数	定点当り	罹患数	定点当り	罹患数	定点当り
総 数	5	0.50	4	0.40	1	0.10	1	0.10	12	1.09	0	0.00	0	0.00
東部	2	1.00	4	2.00	1	0.50	1	0.50	2	1.00	0	0.00	0	0.00
中部	0	0.00	0	0.00	0	0.00	0	0.00	0	0.00	0	0.00	0	0.00
南部	0	0.00	0	0.00	0	0.00	0	0.00	2	2.00	0	0.00	0	0.00
豊肥	0	0.00	0	0.00	0	0.00	0	0.00	0	0.00	0	0.00	0	0.00
西部	0	0.00	0	0.00	0	0.00	0	0.00	1	1.00	0	0.00	0	0.00
北部	1	0.50	0	0.00	0	0.00	0	0.00	4	2.00	0	0.00	0	0.00
大分市	2	0.50	0	0.00	0	0.00	0	0.00	3	1.50	0	0.00	0	0.00

## 罹患者数定点当り罹患者数性年齢階級疾病別

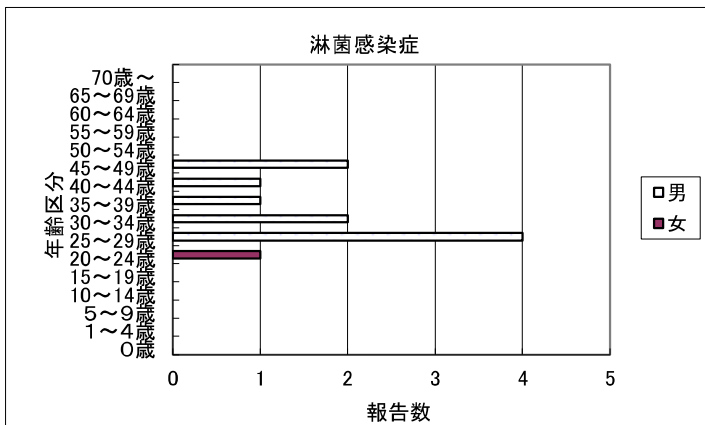
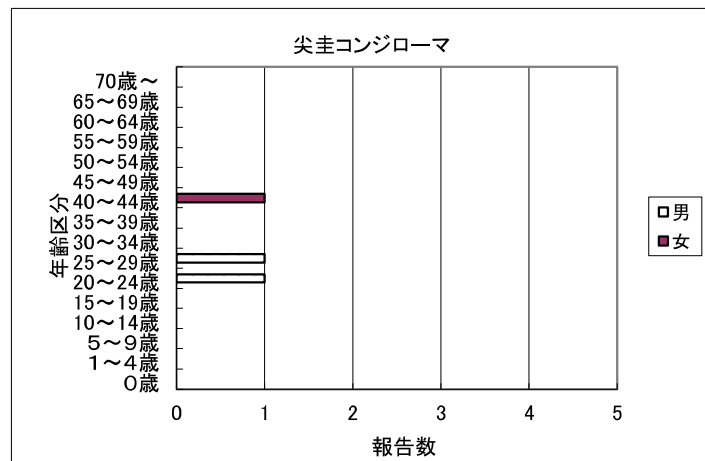
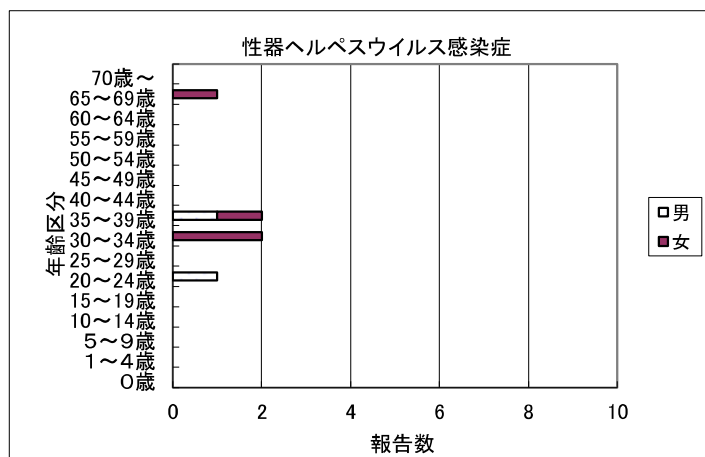
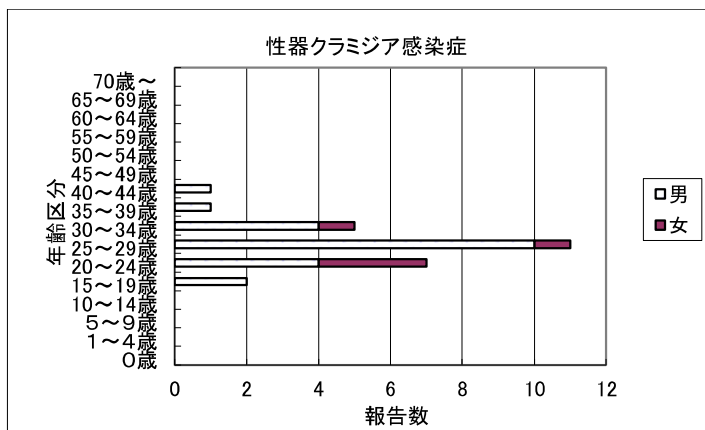
2025年11月

大分県 (男女合計)		総数	0歳	1-4歳	5-9歳	10-14歳	15-19歳	20-24歳	25-29歳	30-34歳	35-39歳	40-44歳	45-49歳	50-54歳	55-59歳	60-64歳	65-69歳	70歳以上
性器クラミジア感染症	罹患者数	27	0	0	0	0	2	7	11	5	1	1	0	0	0	0	0	0
	定点当り	2.70	0.00	0.00	0.00	0.00	0.20	0.70	1.10	0.50	0.10	0.10	0.00	0.00	0.00	0.00	0.00	0.00
性器ヘルペスウイルス感染症	罹患者数	6	0	0	0	0	0	1	0	2	2	0	0	0	0	0	1	0
	定点当り	0.60	0.00	0.00	0.00	0.00	0.00	0.10	0.00	0.20	0.20	0.00	0.00	0.00	0.00	0.00	0.10	0.00
尖形コンジローマ	罹患者数	3	0	0	0	0	0	1	1	0	0	1	0	0	0	0	0	0
	定点当り	0.30	0.00	0.00	0.00	0.00	0.00	0.10	0.10	0.00	0.00	0.10	0.00	0.00	0.00	0.00	0.00	0.00
淋菌感染症	罹患者数	11	0	0	0	0	0	1	4	2	1	1	2	0	0	0	0	0
	定点当り	1.10	0.00	0.00	0.00	0.00	0.00	0.10	0.40	0.20	0.10	0.10	0.20	0.00	0.00	0.00	0.00	0.00
メチリン耐性黄色ブドウ球菌感染症	罹患者数	36	0	1	2	0	0	0	0	1	0	1	0	0	3	1	0	27
	定点当り	3.27	0.00	0.09	0.18	0.00	0.00	0.00	0.00	0.09	0.00	0.09	0.00	0.00	0.27	0.09	0.00	2.45
ペニシリン耐性肺炎球菌感染症	罹患者数	0	0	0	0	0	0	0	0	0	0	0	0	0	0	0	0	0
	定点当り	0.00	0.00	0.00	0.00	0.00	0.00	0.00	0.00	0.00	0.00	0.00	0.00	0.00	0.00	0.00	0.00	0.00
薬剤耐性緑膿菌感染症	罹患者数	0	0	0	0	0	0	0	0	0	0	0	0	0	0	0	0	0
	定点当り	0.00	0.00	0.00	0.00	0.00	0.00	0.00	0.00	0.00	0.00	0.00	0.00	0.00	0.00	0.00	0.00	0.00

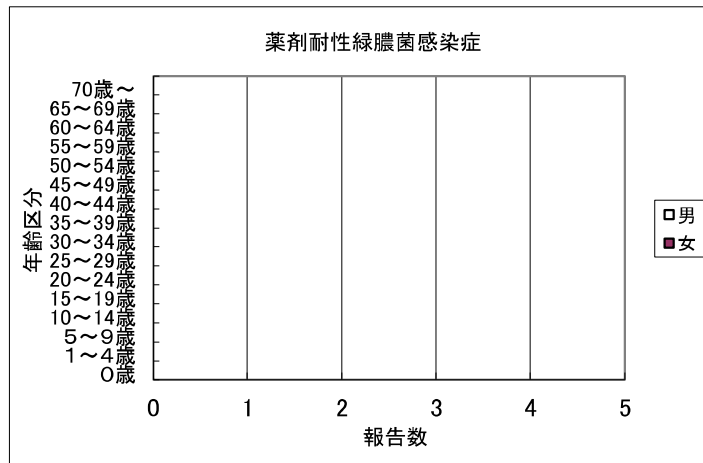
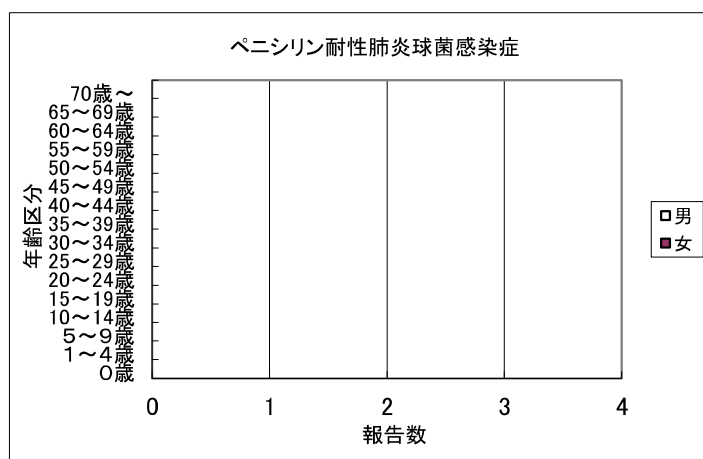
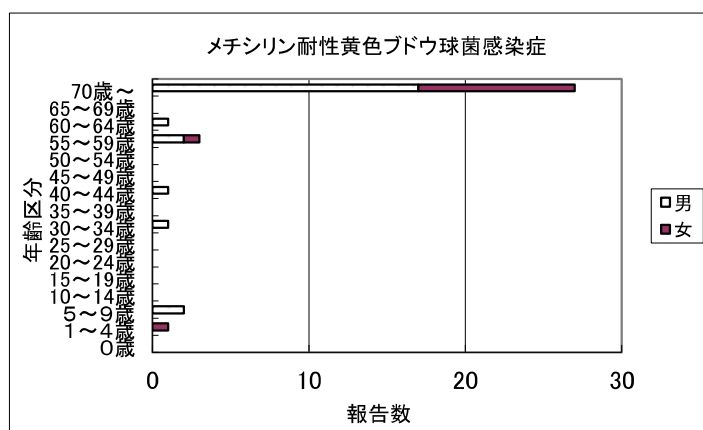
大分県 (男合計)		総数	0歳	1-4歳	5-9歳	10-14歳	15-19歳	20-24歳	25-29歳	30-34歳	35-39歳	40-44歳	45-49歳	50-54歳	55-59歳	60-64歳	65-69歳	70歳以上
性器クラミジア感染症	罹患者数	22	0	0	0	0	2	4	10	4	1	1	0	0	0	0	0	0
	定点当り	2.20	0.00	0.00	0.00	0.00	0.20	0.40	1.00	0.40	0.10	0.10	0.00	0.00	0.00	0.00	0.00	0.00
性器ヘルペスウイルス感染症	罹患者数	2	0	0	0	0	0	1	0	0	1	0	0	0	0	0	0	0
	定点当り	0.20	0.00	0.00	0.00	0.00	0.00	0.10	0.00	0.00	0.10	0.00	0.00	0.00	0.00	0.00	0.00	0.00
尖形コンジローマ	罹患者数	2	0	0	0	0	0	1	1	0	0	0	0	0	0	0	0	0
	定点当り	0.20	0.00	0.00	0.00	0.00	0.00	0.10	0.10	0.00	0.00	0.00	0.00	0.00	0.00	0.00	0.00	0.00
淋菌感染症	罹患者数	10	0	0	0	0	0	0	4	2	1	1	2	0	0	0	0	0
	定点当り	1.00	0.00	0.00	0.00	0.00	0.00	0.00	0.40	0.20	0.10	0.10	0.20	0.00	0.00	0.00	0.00	0.00
メチリン耐性黄色ブドウ球菌感染症	罹患者数	24	0	0	2	0	0	0	0	1	0	1	0	0	2	1	0	17
	定点当り	2.18	0.00	0.00	0.18	0.00	0.00	0.00	0.00	0.09	0.00	0.09	0.00	0.00	0.18	0.09	0.00	1.55
ペニシリン耐性肺炎球菌感染症	罹患者数	0	0	0	0	0	0	0	0	0	0	0	0	0	0	0	0	0
	定点当り	0.00	0.00	0.00	0.00	0.00	0.00	0.00	0.00	0.00	0.00	0.00	0.00	0.00	0.00	0.00	0.00	0.00
薬剤耐性緑膿菌感染症	罹患者数	0	0	0	0	0	0	0	0	0	0	0	0	0	0	0	0	0
	定点当り	0.00	0.00	0.00	0.00	0.00	0.00	0.00	0.00	0.00	0.00	0.00	0.00	0.00	0.00	0.00	0.00	0.00

大分県 (女合計)		総数	0歳	1-4歳	5-9歳	10-14歳	15-19歳	20-24歳	25-29歳	30-34歳	35-39歳	40-44歳	45-49歳	50-54歳	55-59歳	60-64歳	65-69歳	70歳以上
性器クラミジア感染症	罹患者数	5	0	0	0	0	0	3	1	1	0	0	0	0	0	0	0	0
	定点当り	0.50	0.00	0.00	0.00	0.00	0.00	0.30	0.10	0.10	0.00	0.00	0.00	0.00	0.00	0.00	0.00	0.00
性器ヘルペスウイルス感染症	罹患者数	4	0	0	0	0	0	0	0	2	1	0	0	0	0	0	1	0
	定点当り	0.40	0.00	0.00	0.00	0.00	0.00	0.00	0.00	0.20	0.10	0.00	0.00	0.00	0.00	0.00	0.10	0.00
尖形コンジローマ	罹患者数	1	0	0	0	0	0	0	0	0	0	1	0	0	0	0	0	0
	定点当り	0.10	0.00	0.00	0.00	0.00	0.00	0.00	0.00	0.00	0.00	0.10	0.00	0.00	0.00	0.00	0.00	0.00
淋菌感染症	罹患者数	1	0	0	0	0	0	1	0	0	0	0	0	0	0	0	0	0
	定点当り	0.10	0.00	0.00	0.00	0.00	0.00	0.10	0.00	0.00	0.00	0.00	0.00	0.00	0.00	0.00	0.00	0.00
メチリン耐性黄色ブドウ球菌感染症	罹患者数	12	0	1	0	0	0	0	0	0	0	0	0	0	1	0	0	10
	定点当り	1.09	0.00	0.09	0.00	0.00	0.00	0.00	0.00	0.00	0.00	0.00	0.00	0.00	0.09	0.00	0.00	0.91
ペニシリン耐性肺炎球菌感染症	罹患者数	0	0	0	0	0	0	0	0	0	0	0	0	0	0	0	0	0
	定点当り	0.00	0.00	0.00	0.00	0.00	0.00	0.00	0.00	0.00	0.00	0.00	0.00	0.00	0.00	0.00	0.00	0.00
薬剤耐性緑膿菌感染症	罹患者数	0	0	0	0	0	0	0	0	0	0	0	0	0	0	0	0	0
	定点当り	0.00	0.00	0.00	0.00	0.00	0.00	0.00	0.00	0.00	0.00	0.00	0.00	0.00	0.00	0.00	0.00	0.00

## STD 年齢別報告数



## 薬剤耐性菌感染症 年齢別報告数



罹患数・定点当り罹患数、性月疾病別（男女合計）

大 分 県			令和7年												11 月
			合計	1月	2月	3月	4月	5月	6月	7月	8月	9月	10月	11月	12月
性器クラミジア感染症	罹患数	昨年	253	12	17	22	24	28	27	20	17	25	23	22	16
		今年	247	14	20	19	17	21	29	24	25	21	30	27	0
	定点当り	昨年	2.11	1.20	1.70	2.20	2.40	2.80	2.70	2.00	1.70	2.50	2.30	2.20	1.60
		今年	2.25	1.40	2.00	1.90	1.70	2.10	2.90	2.40	2.50	2.10	3.00	2.70	0.00
性器ヘルペスウイルス感染症	罹患数	昨年	106	12	8	7	10	9	7	13	6	4	10	11	9
		今年	83	6	6	12	13	7	7	8	4	8	6	6	0
	定点当り	昨年	0.88	1.20	0.80	0.70	1.00	0.90	0.70	1.30	0.60	0.40	1.00	1.10	0.90
		今年	0.75	0.60	0.60	1.20	1.30	0.70	0.70	0.80	0.40	0.80	0.60	0.60	0.00
尖形コンジローマ	罹患数	昨年	38	5	3	5	3	3	3	2	3	2	4	2	3
		今年	36	0	7	3	3	1	3	5	4	4	3	3	0
	定点当り	昨年	0.32	0.50	0.30	0.50	0.30	0.30	0.30	0.20	0.30	0.20	0.40	0.20	0.30
		今年	0.33	0.00	0.70	0.30	0.30	0.10	0.30	0.50	0.40	0.40	0.30	0.30	0.00
淋菌感染症	罹患数	昨年	136	10	15	10	8	8	20	20	8	12	4	7	14
		今年	87	12	3	6	3	6	11	8	11	9	7	11	0
	定点当り	昨年	1.13	1.00	1.50	1.00	0.80	0.80	2.00	2.00	0.80	1.20	0.40	0.70	1.40
		今年	0.79	1.20	0.30	0.60	0.30	0.60	1.10	0.80	1.10	0.90	0.70	1.10	0.00
メチリン耐性黄色ブドウ球菌感染症	罹患数	昨年	510	34	40	43	45	37	42	50	40	51	48	37	43
		今年	458	54	48	51	39	41	38	31	42	41	37	36	0
	定点当り	昨年	3.86	3.09	3.64	3.91	4.09	3.36	3.82	4.55	3.64	4.64	4.36	3.36	3.91
		今年	3.79	4.91	4.36	4.64	3.55	3.73	3.45	2.82	3.82	3.73	3.36	3.27	0.00
ペニシリン耐性肺炎球菌感染症	罹患数	昨年	6	1	1	0	0	0	1	0	1	0	2	0	0
		今年	4	3	0	0	0	0	0	0	0	1	0	0	0
	定点当り	昨年	0.05	0.09	0.09	0.00	0.00	0.00	0.09	0.00	0.09	0.00	0.18	0.00	0.00
		今年	0.03	0.27	0.00	0.00	0.00	0.00	0.00	0.00	0.00	0.09	0.00	0.00	0.00
薬剤耐性緑膿菌感染症	罹患数	昨年	0	0	0	0	0	0	0	0	0	0	0	0	0
		今年	0	0	0	0	0	0	0	0	0	0	0	0	0
	定点当り	昨年	0.00	0.00	0.00	0.00	0.00	0.00	0.00	0.00	0.00	0.00	0.00	0.00	0.00
		今年	0.00	0.00	0.00	0.00	0.00	0.00	0.00	0.00	0.00	0.00	0.00	0.00	0.00

罹患数・定点当り罹患数、性月疾病別（男合計）

大 分 県			合計	1月	2月	3月	4月	5月	6月	7月	8月	9月	令和7年 10月	11月	12月
性器クラミジア感染症	罹患数	昨年	188	11	13	17	17	20	24	13	11	16	18	15	13
		今年	168	11	11	12	11	14	19	18	18	13	19	22	0
	定点当り	昨年	1.57	1.10	1.30	1.70	1.70	2.00	2.40	1.30	1.10	1.60	1.80	1.50	1.30
		今年	1.53	1.10	1.10	1.20	1.10	1.40	1.90	1.80	1.80	1.30	1.90	2.20	0.00
性器ヘルペスウイルス感染症	罹患数	昨年	40	5	4	3	3	5	2	7	2	0	3	1	5
		今年	37	1	0	5	7	3	5	4	2	6	2	2	0
	定点当り	昨年	0.33	0.50	0.40	0.30	0.30	0.50	0.20	0.70	0.20	0.00	0.30	0.10	0.50
		今年	0.34	0.10	0.00	0.50	0.70	0.30	0.50	0.40	0.20	0.60	0.20	0.20	0.00
尖形コンジローマ	罹患数	昨年	30	5	2	5	2	2	3	1	3	2	3	0	2
		今年	30	0	5	3	3	1	3	4	3	3	3	2	0
	定点当り	昨年	0.25	0.50	0.20	0.50	0.20	0.20	0.30	0.10	0.30	0.20	0.30	0.00	0.20
		今年	0.27	0.00	0.50	0.30	0.30	0.10	0.30	0.40	0.30	0.30	0.30	0.20	0.00
淋菌感染症	罹患数	昨年	130	10	13	10	8	8	20	20	8	10	4	6	13
		今年	76	11	2	6	3	6	8	8	10	7	5	10	0
	定点当り	昨年	1.08	1.00	1.30	1.00	0.80	0.80	2.00	2.00	0.80	1.00	0.40	0.60	1.30
		今年	0.69	1.10	0.20	0.60	0.30	0.60	0.80	0.80	1.00	0.70	0.50	1.00	0.00
メチシリン耐性黄色ブドウ球菌感染症	罹患数	昨年	328	20	21	26	32	28	25	36	27	30	28	26	29
		今年	271	39	27	28	22	23	20	16	22	26	24	24	0
	定点当り	昨年	2.48	1.82	1.91	2.36	2.91	2.55	2.27	3.27	2.45	2.73	2.55	2.36	2.64
		今年	2.24	3.55	2.45	2.55	2.00	2.09	1.82	1.45	2.00	2.36	2.18	2.18	0.00
ペニシリン耐性肺炎球菌感染症	罹患数	昨年	5	1	1	0	0	0	0	0	1	0	2	0	0
		今年	3	2	0	0	0	0	0	0	0	1	0	0	0
	定点当り	昨年	0.04	0.09	0.09	0.00	0.00	0.00	0.00	0.00	0.09	0.00	0.18	0.00	0.00
		今年	0.02	0.18	0.00	0.00	0.00	0.00	0.00	0.00	0.00	0.09	0.00	0.00	0.00
薬剤耐性緑膿菌感染症	罹患数	昨年	0	0	0	0	0	0	0	0	0	0	0	0	0
		今年	0	0	0	0	0	0	0	0	0	0	0	0	0
	定点当り	昨年	0.00	0.00	0.00	0.00	0.00	0.00	0.00	0.00	0.00	0.00	0.00	0.00	0.00
		今年	0.00	0.00	0.00	0.00	0.00	0.00	0.00	0.00	0.00	0.00	0.00	0.00	0.00

罹患数・定点当り罹患数、性月疾病別（女合計）

大 分 県			令和7年 11 月												
			合計	1月	2月	3月	4月	5月	6月	7月	8月	9月	10月	11月	12月
性器クラミジア感染症	罹患数	昨年	65	1	4	5	7	8	3	7	6	9	5	7	3
		今年	79	3	9	7	6	7	10	6	7	8	11	5	0
	定点当り	昨年	0.54	0.10	0.40	0.50	0.70	0.80	0.30	0.70	0.60	0.90	0.50	0.70	0.30
		今年	0.72	0.30	0.90	0.70	0.60	0.70	1.00	0.60	0.70	0.80	1.10	0.50	0.00
性器ヘルペスウイルス感染症	罹患数	昨年	66	7	4	4	7	4	5	6	4	4	7	10	4
		今年	46	5	6	7	6	4	2	4	2	2	4	4	0
	定点当り	昨年	0.55	0.70	0.40	0.40	0.70	0.40	0.50	0.60	0.40	0.40	0.70	1.00	0.40
		今年	0.42	0.50	0.60	0.70	0.60	0.40	0.20	0.40	0.20	0.20	0.40	0.40	0.00
尖形コンジローマ	罹患数	昨年	8	0	1	0	1	1	0	1	0	0	1	2	1
		今年	6	0	2	0	0	0	0	1	1	1	0	1	0
	定点当り	昨年	0.07	0.00	0.10	0.00	0.10	0.10	0.00	0.10	0.00	0.00	0.10	0.20	0.10
		今年	0.05	0.00	0.20	0.00	0.00	0.00	0.00	0.10	0.10	0.10	0.00	0.10	0.00
淋菌感染症	罹患数	昨年	6	0	2	0	0	0	0	0	0	2	0	1	1
		今年	11	1	1	0	0	0	3	0	1	2	2	1	0
	定点当り	昨年	0.05	0.00	0.20	0.00	0.00	0.00	0.00	0.00	0.00	0.20	0.00	0.10	0.10
		今年	0.10	0.10	0.10	0.00	0.00	0.00	0.30	0.00	0.10	0.20	0.20	0.10	0.00
メチシリン耐性黄色ブドウ球菌感染症	罹患数	昨年	182	14	19	17	13	9	17	14	13	21	20	11	14
		今年	187	15	21	23	17	18	18	15	20	15	13	12	0
	定点当り	昨年	1.38	1.27	1.73	1.55	1.18	0.82	1.55	1.27	1.18	1.91	1.82	1.00	1.27
		今年	1.55	1.36	1.91	2.09	1.55	1.64	1.64	1.36	1.82	1.36	1.18	1.09	0.00
ペニシリン耐性肺炎球菌感染症	罹患数	昨年	1	0	0	0	0	0	1	0	0	0	0	0	0
		今年	1	1	0	0	0	0	0	0	0	0	0	0	0
	定点当り	昨年	0.01	0.00	0.00	0.00	0.00	0.00	0.09	0.00	0.00	0.00	0.00	0.00	0.00
		今年	0.01	0.09	0.00	0.00	0.00	0.00	0.00	0.00	0.00	0.00	0.00	0.00	0.00
薬剤耐性緑膿菌感染症	罹患数	昨年	0	0	0	0	0	0	0	0	0	0	0	0	0
		今年	0	0	0	0	0	0	0	0	0	0	0	0	0
	定点当り	昨年	0.00	0.00	0.00	0.00	0.00	0.00	0.00	0.00	0.00	0.00	0.00	0.00	0.00
		今年	0.00	0.00	0.00	0.00	0.00	0.00	0.00	0.00	0.00	0.00	0.00	0.00	0.00