

速度取締り指針

大分南警察署の速度取締り重点

次の路線、時間帯を重点に速度取締り活動を推進します。
ただし、重点以外の路線、時間帯（早朝・夜間）であっても、速度取締りを実施することがあります。

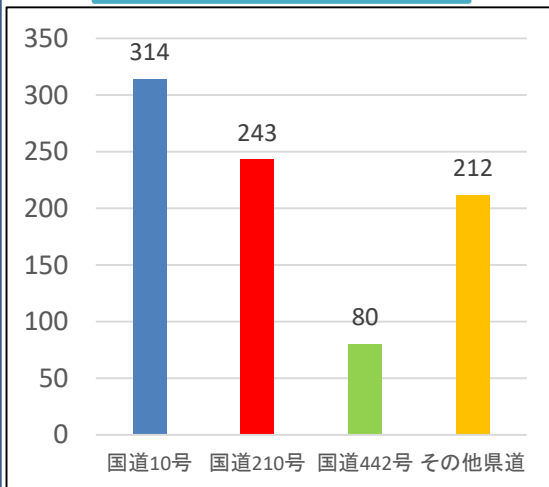
重点路線	重点時間帯	区間	規制速度
国道10号	6:00～12:00 14:00～20:00	古城山トンネル～ 上尾トンネル	50～60キロ
国道210号	10:00～20:00	木上交差点～ 湯布院インター入口交差点	40～50キロ
国道442号	12:00～18:00	国道442号入口交差点～ 野津原中学校先交差点	50キロ

※ 小中学校周辺（生活道路）での速度取締りも実施します。

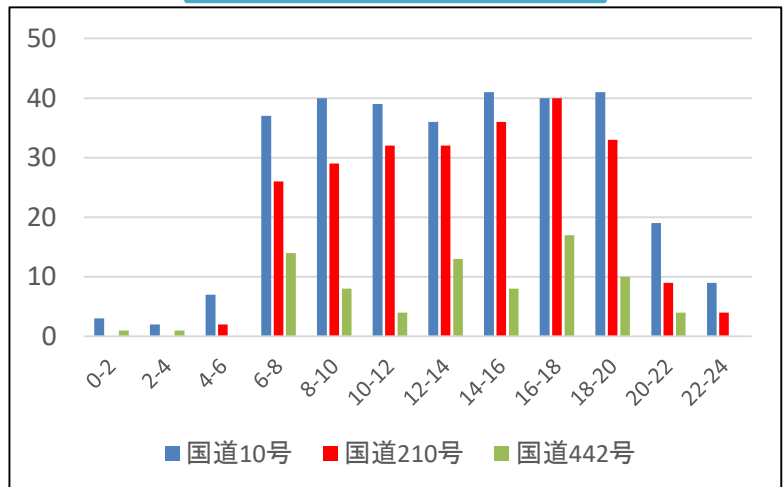
大分南警察署管内における交通事故実態

過去6年間【令和2年～令和7年10月末】の人身事故を集計

路線別発生件数



重点路線の時間帯別発生件数



重点路線における時間帯別交通事故発生状況には、以下のような特徴があります。

全ての路線において **6時から20時**の間に人身事故の**約9割**が発生。

その他の交通指導取締り要点

- ・通学路対策として、通学時間帯に小中学校周辺において、横断歩行者妨害、通行禁止の取締りを実施します。
- ・飲酒、無免許運転等の悪質交通違反取締り、商業施設周辺での横断歩行者妨害、一時不停止等の取締りを実施します。