

速 度 取 締 り 指 針

宇 佐 警 察 署 の 速 度 取 締 り 重 点

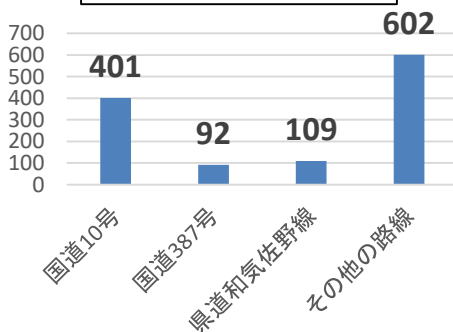
次の路線、時間帯を重点に速度取締り活動を推進します。
ただし、重点以外の路線、時間帯（早朝・夜間）であっても、速度取締りを実施することがあります。

重点路線	重点時間帯	区間	規制速度
国道10号	13:00～15:00 17:00～19:00	山下～ 出光	50キロ
国道387号	9:00～11:00 15:00～19:00	法鏡寺～ 西椎屋	40～60キロ
県道和気佐野線	7:00～10:00	和気～ 佐野	50～60キロ

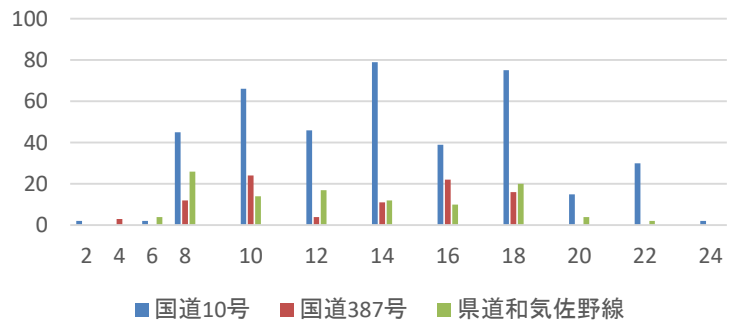
宇佐警察署管内における交通事故実態

過去5年間【令和3年～令和7年10月末】の人身事故を集計

路線別発生件数



時間帯別発生状況



重点路線における時間帯別交通事故発生状況には、以下のような特徴があります。

- ・ 国道10号では、正午頃から薄暮時間帯にかけて人身事故の発生が多い特徴がある。
- ・ 国道387号では、10時頃や16時頃に人身事故の発生が多い特徴がある。
- ・ 県道和気佐野線では、8時頃に人身事故の発生が多い特徴がある。

その他の交通指導取締り要点

- ・ 飲酒・無免許運転等の悪質交通違反取締り、商業施設周辺での横断歩行者妨害、一時不停止等の取締りを実施します。
- ・ 通学路対策として、通学時間帯に小・中学校周辺において、横断歩行者妨害、通行禁止の取締りを実施します。