

速 度 取 締 り 指 針

日 田 警 察 署 の 速 度 取 締 り 重 点

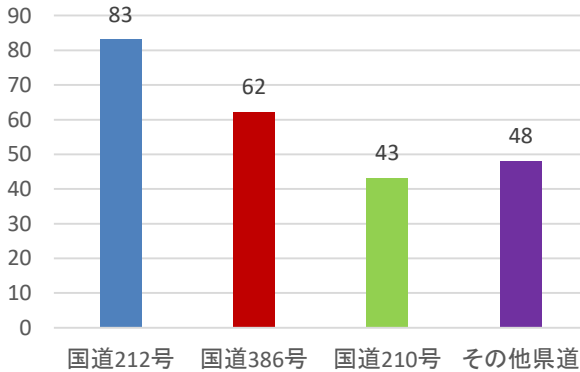
次の路線、時間帯を重点に速度取締り活動を推進します。
ただし、重点以外の路線、時間帯（早朝・夜間）であっても、速度取締りを実施することがあります。

重点路線	重点時間帯	区間	規制速度
国道212号	10:00～18:00	日田市花月 ～ 熊本県境	40～50キロ
国道386号	10:00～14:00	日田市友田 ～ 福岡県境	40キロ
国道210号	12:00～16:00	日田市天瀬町 ～ 福岡県境	50キロ

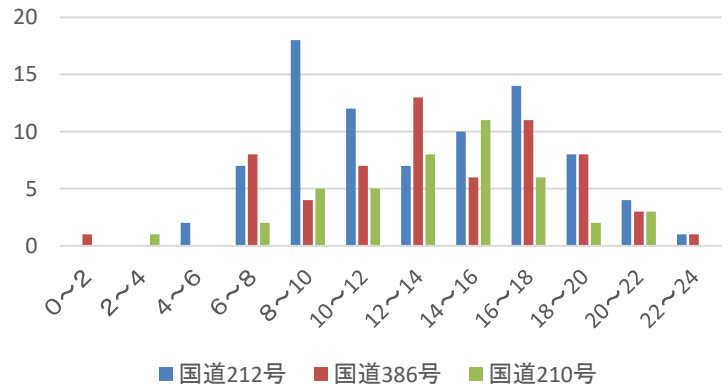
日田警察署管内における交通事故実態

過去5年間【令和3年～令和7年10月末】の人身事故を集計

路線別発生件数



重点路線の時間帯別発生件数



重点路線における時間帯別交通事故発生状況には、以下のような特徴があります。

- ・ 国道212号では、10時から18時の時間帯に人身事故の約5割が発生している。令和3、5、7年に死亡事故発生
- ・ 国道386号では、10時から14時の時間帯に人身事故の約3割が発生している。
- ・ 国道210号では、12時から16時の時間帯に人身事故の約4割が発生している。令和4年に死亡事故発生。

その他の交通指導取締り要点

- ・ 飲酒・無免許運転等の悪質交通違反取締り、商業施設周辺での横断歩行者妨害、一時不停止等の取締りを実施します。
- ・ 通学路対策として、通学時間帯に小・中学校周辺において、横断歩行者妨害、通行禁止の取締りを実施します。