

速度取締り指針

高速道路交通警察隊の速度取締り重点

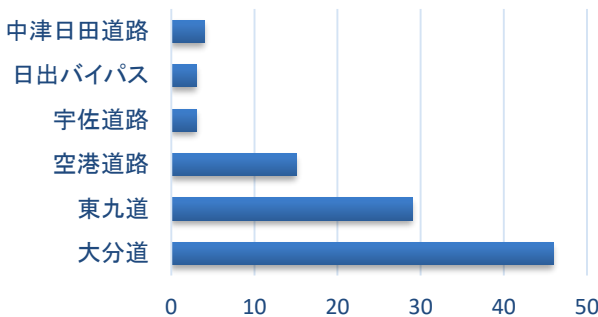
次の路線、時間帯を重点に速度取締り活動を推進します。
ただし、重点以外の路線、時間帯であっても、速度取締りを実施することがあります。

重点路線	重点時間帯	区間	規制速度
大分自動車道	6:00～21:00	全域	80キロ
東九州自動車道	6:00～21:00	全域	70キロ 80キロ

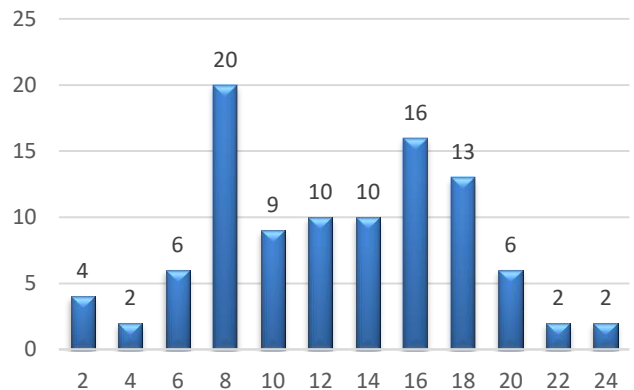
高速道路交通警察隊管内における交通事故実態

過去5年間【令和3年～令和7年10月末】の人身事故を集計

路線別発生件数



時間帯別発生件数



交通事故の特徴

- ・ 路線別発生件数の割合は、大分道で約5割、東九道で約3割です。
- ・ 人身事故の約9割が、午前6時から午後9時の間に発生しています。

その他の交通指導取締り要点

- ・ 飲酒、無免許、妨害運転等の悪質・危険性の高い交通違反取締り、ながら運転、車間距離不保持等の重大事故に直結する取締りを実施します。
- ・ 被害軽減防止対策として、シートベルト（全席）やチャイルドシートの取締りを実施します。